

HAFTALIK MODEL PORTFÖY 27.5.2019 – 31.5.2019

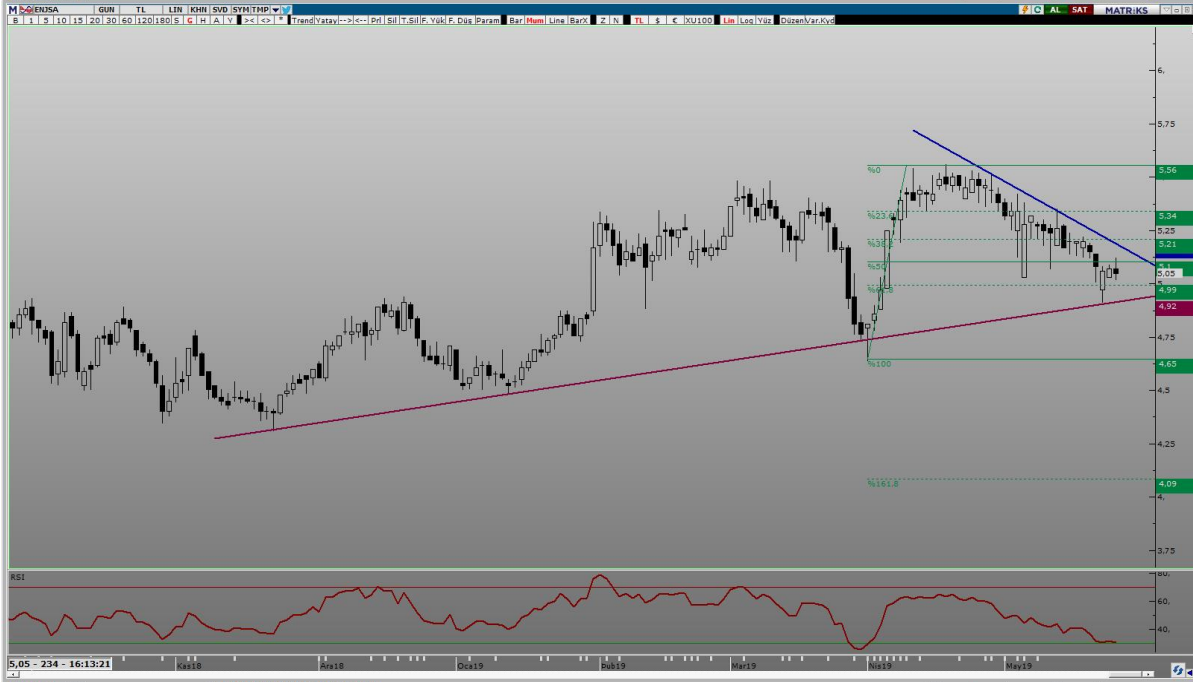
Hisse	Alım Aralığı	Satım Aralığı	Zarar Durdur Seviyesi	F/K	F/DD	Beta	Piyasa Değeri (Mn. TL)
ENJSA	5,05-5,06	5,35-5,40	4,90-4,80	7,42	0,97	0,57	5.953
TCELL	11,34-11,35	11,75-12,00	10,69-10,55	9,08	1,47	0,90	24.926
ECILC	2,21-2,22	2,34-2,41	2,08-2,05	8,45	0,38	1,04	1.521
TAVHL	23,55-23,60	25,00-25,80	22,45-22,00	5,36	1,42	0,58	8.399
EREGL	7,18-7,19	7,65-7,80	6,84-6,75	4,54	0,95	0,91	25.095

*Yeşil Renkli Hisseler Kar Al Hedeflerine Ulaşmıştır.

*Kırmızı Renkli Hisse İçin Zarar Durdur Seviyesi Çalışmıştır

*Geçtimiz Haftadan Devam Eden Hisseler

*Alım Aralığına Gelmemiştir.



ENJSA 24.05.2019

Kapanış Fiyatı (Önceki Gün)	5,07
Hedef Fiyat	141,60
Günlük Değişim (%)	-0,59
Haftalık Değişim (%)	-3,08
Son 1 Yıl En Düşük	4,31
Son 1 Yıl En Yüksek	6,21
Son 1 Yıl İşlem Hacmi Değ. (%)	-24,88
Beta (Son 1 Yıl)	0,57
Piyasa Değeri (mn. TL.)	5.952,59
Halka Açıklık Oranı	20,00
Halka Açık Kısım Piyasa Değeri (mn. TL)	1.190,42
Sermaye (mn. TL)	1.181,07
Temettü Verimi (Son 5Y)	0,00

Performans (%)	Son 1 Ay	Son 6 Ay	Son 1 Yıl
ENJSA	-7,69	11,18	-15,49
XU100	-9,28	-8,05	-16,68
Relatif Getiri (XU100)	1,59	19,24	1,19

Piyasa Çarpanları	1Y	2Y	3Y
F/K	6,62	0,00	0,00
FD/FVAÖK	5,47	0,00	0,00
F/DD	1,32	0,00	0,00
FD/Satışlar	0,56	0,00	0,00

ENJSA Rasyolar	2019/1Q	2018/4Q	2018/3Q	2018/2Q	2018/1Q
Net Satışlar - Yıllık (Mn. TL)	18.770	18.347	16.252	14.664	13.679
Yurt İçi Satışlar - Çeyreklik (Mn. TL)	0	0	0	0	0
Yurt Dışı Satışlar - Çeyreklik (Mn. TL)	0	0	0	0	0
Net Kar - Yıllık (Mn. TL)	802	748	1.298	1.224	1.153
Brüt Kar Marjı	29,00	42,25	26,16	33,24	25,24
FVAÖK (Mn. TL)	872	1.981	835	889	671
FVAÖK Marjı	19,46	33,87	17,87	23,65	16,53
Aktif Karlılık - Yıllık	3,70	3,59	6,63	6,00	6,08
Öz Sermaye Karlılık - Yıllık	13,48	12,28	22,48	20,23	19,97
Alacak Tahsilat Süresi	62,95	64,69	66,69	64,44	60,70
Stok İşleme Süresi - Yıllık	4,43	4,64	4,72	4,82	4,57
Ticari Borç Ödeme Süresi - Yıllık	37,34	58,87	47,05	54,74	36,64
Net İşletme Sermayesi (Mn TL)	2.040	1.780	2.987	1.996	2.176
Net Nakit (Mn. TL)	5.312	6.201	6.813	8.243	7.660
Net Borç (Çeyreklik) (Mn. TL)	581	-517	664	533	921
Net Borç (Yıllık) (Mn. TL)	9.218	8.637	9.153	8.490	7.957
Toplam Borç/Toplam Sermaye	298,39	267,13	248,82	236,99	228,59
F/K	7,42	8,06	4,81	5,98	7,28
Sektör F/K	0,00	0,00	0,00	22,87	16,41
F/DD	0,97	0,96	0,98	1,21	1,45
Sektör F/DD	1,02	1,04	1,16	1,42	1,50
FD/FVAÖK	3,31	3,35	4,46	5,03	5,74
Yabancı Para Pozisyonu (Mn. TL)	1.126	273	-758	-562	-1.490

TCELL

ahlatcı

yatırım menkul değerler



TCELL 24.05.2019

Kapanış Fiyatı (Önceki Gün)	11,37
Hedef Fiyat	141,60
Günlük Değişim (%)	-0,35
Haftalık Değişim (%)	1,16
Son 1 Yıl En Düşük	9,47
Son 1 Yıl En Yüksek	15,39
Son 1 Yıl İşlem Hacmi Değ. (%)	7,28
Beta (Son 1 Yıl)	0,90
Piyasa Değeri (mn. TL.)	24.926,00
Halka Açıklık Oranı	49,00
Halka Açık Kısım Piyasa Değeri (mn. TL)	12.202,35
Sermaye (mn. TL)	2.200,00
Temettü Verimi (Son 5Y)	12,23

Performans (%)	Son 1 Ay	Son 6 Ay	Son 1 Yıl
TCELL	-9,36	-9,01	-3,94
XU100	-9,28	-8,05	-16,68
Relatif Getiri (XU100)	-0,08	-0,96	12,74

Piyasa Çarpanları	1Y	2Y	3Y
F/K	13,83	18,67	9,45
FD/FVAÖK	5,58	6,14	5,98
F/DD	1,97	1,59	1,59
FD/Satışlar	1,59	1,77	1,81

TCELL Rasyolar	2019/1Q	2018/4Q	2018/3Q	2018/2Q	2018/1Q
Net Satışlar - Yıllık (Mn. TL)	21.234	20.351	19.455	18.339	17.639
Yurt İçi Satışlar - Çeyreklik (Mn. TL)	4.833	4.785	4.983	4.425	4.072
Yurt Dışı Satışlar - Çeyreklik (Mn. TL)	425	422	454	301	279
Net Kar - Yıllık (Mn. TL)	2.897	2.177	1.472	1.806	2.091
Brüt Kar Marjı	32,52	32,20	37,03	35,15	36,20
FVAÖK (Mn. TL)	2.345	2.569	2.387	2.034	2.106
FVAÖK Marjı	43,16	47,75	43,03	43,66	46,30
Aktif Karlılık - Yıllık	6,60	5,27	3,53	4,75	5,77
Öz Sermaye Karlılık - Yıllık	17,62	13,08	9,29	11,92	13,16
Alacak Tahsilat Süresi	50,12	57,16	58,24	58,54	58,46
Stok İşleme Süresi - Yıllık	5,25	4,76	4,54	4,39	3,63
Ticari Borç Ödeme Süresi - Yıllık	52,78	73,39	64,32	66,21	81,15
Net İşletme Sermayesi (Mn TL)	7.887	6.327	7.053	4.980	4.108
Net Nakit (Mn. TL)	10.700	9.880	11.443	9.207	8.678
Net Borç (Çeyreklik) (Mn. TL)	1.148	-1.609	2.940	826	2.715
Net Borç (Yıllık) (Mn. TL)	13.832	12.684	14.293	11.353	10.527
Toplam Borç/Toplam Sermaye	170,94	167,77	206,13	174,96	160,69
F/K	9,08	13,25	18,49	15,46	16,49
Sektör F/K	25,45	64,28	0,00	41,00	17,69
F/DD	1,47	1,68	1,72	1,80	2,35
Sektör F/DD	1,59	1,73	1,88	2,33	2,95
FD/FVAÖK	4,15	4,34	4,81	5,10	6,36
Yabancı Para Pozisyonu (Mn. TL)	458	62	-497	-137	225



ECILC 24.05.2019

Kapanış Fiyatı (Önceki Gün)	2,22
Hedef Fiyat	141,60
Günlük Değişim (%)	0,00
Haftalık Değişim (%)	-4,31
Son 1 Yıl En Düşük	2,14
Son 1 Yıl En Yüksek	3,61
Son 1 Yıl İşlem Hacmi Değ. (%)	-65,85
Beta (Son 1 Yıl)	1,03
Piyasa Değeri (mn. TL.)	1.521,28
Halka Açıklık Oranı	19,00
Halka Açık Kısım Piyasa Değeri (mn. TL)	295,16
Sermaye (mn. TL)	685,26
Temettü Verimi (Son 5Y)	3,12

Performans (%)	Son 1 Ay	Son 6 Ay	Son 1 Yıl
ECILC	-10,76	-15,59	-31,17
XU100	-9,28	-8,05	-16,68
Relatif Getiri (XU100)	-1,48	-7,53	-14,48

Piyasa Çarpanları	1Y	2Y	3Y
F/K	15,39	13,92	23,14
FD/FVAÖK	25,60	37,26	25,43
F/DD	0,70	0,78	0,57
FD/Satışlar	3,91	7,67	1,35

ECILC Rasyolar	2019/1Q	2018/4Q	2018/3Q	2018/2Q	2018/1Q
Net Satışlar - Yıllık (Mn. TL)	707	692	678	667	636
Yurt İçi Satışlar - Çeyreklik (Mn. TL)	246	227	178	206	230
Yurt Dışı Satışlar - Çeyreklik (Mn. TL)	0	0	0	0	0
Net Kar - Yıllık (Mn. TL)	180	240	272	198	167
Brüt Kar Marjı	36,50	36,11	28,81	36,34	38,75
FVAÖK (Mn. TL)	39	17	4	12	31
FVAÖK Marjı	18,92	9,15	2,64	7,32	15,83
Aktif Karlılık - Yıllık	4,24	5,79	7,27	4,98	4,04
Öz Sermaye Karlılık - Yıllık	4,79	6,42	8,09	6,05	4,74
Alacak Tahsilat Süresi	93,48	92,31	88,80	87,92	81,76
Stok İşleme Süresi - Yıllık	59,63	59,09	57,59	59,81	70,11
Ticari Borç Ödeme Süresi - Yıllık	146,15	134,38	124,27	132,45	257,79
Net İşletme Sermayesi (Mn TL)	114	86	7	65	33
Net Nakit (Mn. TL)	-545	-536	-651	-530	-525
Net Borç (Çeyreklik) (Mn. TL)	-9	115	-121	-5	-37
Net Borç (Yıllık) (Mn. TL)	-546	-537	-652	-531	-526
Toplam Borç/Toplam Sermaye	14,45	11,47	12,67	12,68	11,35
F/K	8,45	7,79	9,28	11,69	18,35
Sektör F/K	13,44	13,14	17,98	19,27	22,85
F/DD	0,38	0,47	0,69	0,66	0,84
Sektör F/DD	1,25	1,15	1,43	1,52	1,71
FD/FVAÖK	13,50	21,04	29,71	21,70	31,86
Yabancı Para Pozisyonu (Mn. TL)	334	437	514	400	441



TAVHL	24.05.2019
Kapanış Fiyatı (Önceki Gün)	23,06
Hedef Fiyat	141,60
Günlük Değişim (%)	0,26
Haftalık Değişim (%)	-1,95
Son 1 Yıl En Düşük	17,14
Son 1 Yıl En Yüksek	30,71
Son 1 Yıl İşlem Hacmi Değ. (%)	26,73
Beta (Son 1 Yıl)	0,60
Piyasa Değeri (mn. TL.)	8.399,06
Halka Açıklık Oranı	40,00
Halka Açık Kısım Piyasa Değeri (mn. TL)	3.731,89
Sermaye (mn. TL)	363,28
Temettü Verimi (Son 5Y)	4,67

Performans (%)	Son 1 Ay	Son 6 Ay	Son 1 Yıl
TAVHL	-5,09	6,74	16,53
XU100	-9,28	-8,05	-16,68
Relatif Getiri (XU100)	4,19	14,80	33,22

Piyasa Çarpanları	1Y	2Y	3Y
F/K	11,11	14,81	9,16
FD/FVAÖK	5,49	6,49	8,36
F/DD	1,95	2,11	2,42
FD/Satışlar	1,59	1,59	1,74

TAVHL Rasyolar	2019/1Q	2018/4Q	2018/3Q	2018/2Q	2018/1Q
Net Satışlar - Yıllık (Mn. TL)	7.143	6.663	6.151	5.329	4.926
Yurt İçi Satışlar - Çeyreklik (Mn. TL)	1.246	1.531	1.893	1.358	1.009
Yurt Dışı Satışlar - Çeyreklik (Mn. TL)	272	205	302	196	130
Net Kar - Yıllık (Mn. TL)	1.630	1.517	1.249	992	750
Brüt Kar Marjı	48,16	48,15	57,57	52,90	42,05
FVAÖK (Mn. TL)	640	590	1.216	706	417
FVAÖK Marjı	39,53	33,94	54,49	45,47	36,60
Aktif Karlılık - Yıllık	8,85	8,45	6,52	6,34	5,45
Öz Sermaye Karlılık - Yıllık	31,51	28,27	22,11	23,32	20,21
Alacak Tahsilat Süresi	56,86	55,04	53,99	50,32	51,14
Stok İşleme Süresi - Yıllık	5,98	5,93	5,86	5,98	5,81
Ticari Borç Ödeme Süresi - Yıllık	25,36	26,12	26,77	27,65	24,39
Net İşletme Sermayesi (Mn TL)	-414	-385	-240	208	182
Net Nakit (Mn. TL)	3.089	2.831	4.295	4.444	3.432
Net Borç (Çeyreklik) (Mn. TL)	366	-1.276	433	189	1.039
Net Borç (Yıllık) (Mn. TL)	3.398	3.032	4.308	3.875	3.686
Toplam Borç/Toplam Sermaye	258,60	233,12	237,26	265,42	254,61
F/K	5,36	5,97	9,54	8,65	12,29
Sektör F/K	6,46	6,41	8,11	9,21	15,09
F/DD	1,42	1,39	1,62	1,68	2,16
Sektör F/DD	0,78	0,94	0,95	1,06	1,73
FD/FVAÖK	3,74	4,00	5,57	5,19	5,89
Yabancı Para Pozisyonu (Mn. TL)	812	531	460	972	1.096


EREGL 24.05.2019

Kapanış Fiyatı (Önceki Gün)	7,28
Hedef Fiyat	141,60
Günlük Değişim (%)	-1,51
Haftalık Değişim (%)	-3,50
Son 1 Yıl En Düşük	5,87
Son 1 Yıl En Yüksek	10,51
Son 1 Yıl İşlem Hacmi Değ. (%)	40,68
Beta (Son 1 Yıl)	0,92
Piyasa Değeri (mn. TL.)	25.095,00
Halka Açıklık Oranı	48,00
Halka Açık Kısım Piyasa Değeri (mn. TL)	11.940,42
Sermaye (mn. TL)	3.500,00
Temettü Verimi (Son 5Y)	11,33

Performans (%)	Son 1 Ay	Son 6 Ay	Son 1 Yıl
EREGL	-2,59	9,90	-23,77
XU100	-9,28	-8,05	-16,68
Relatif Getiri (XU100)	6,69	17,95	-7,09

Piyasa Çarpanları	1Y	2Y	3Y
F/K	10,67	10,06	15,14
FD/FVAÖK	6,41	5,82	7,48
F/DD	2,35	1,49	1,31
FD/Satışlar	2,10	1,71	1,24

EREGL Rasyolar	2019/1Q	2018/4Q	2018/3Q	2018/2Q	2018/1Q
Net Satışlar - Yıllık (Mn. TL)	28.741	27.015	24.853	21.446	19.941
Yurt İçi Satışlar - Çeyreklik (Mn. TL)	5.141	5.706	5.866	4.886	4.540
Yurt Dışı Satışlar - Çeyreklik (Mn. TL)	1.796	1.813	1.694	1.110	738
Net Kar - Yıllık (Mn. TL)	5.775	5.845	5.333	4.755	4.076
Brüt Kar Marjı	22,84	28,23	31,67	33,57	31,12
FVAÖK (Mn. TL)	1.740	2.216	2.567	2.137	1.709
FVAÖK Marjı	24,35	29,18	32,95	34,40	31,55
Aktif Karlılık - Yıllık	14,49	15,96	14,39	15,86	13,91
Öz Sermaye Karlılık - Yıllık	24,93	23,80	21,83	24,20	23,71
Alacak Tahsilat Süresi	54,47	52,00	49,84	45,37	39,60
Stok İşleme Süresi - Yıllık	152,44	149,75	143,94	135,29	126,60
Ticari Borç Ödeme Süresi - Yıllık	28,38	28,20	23,71	28,71	26,18
Net İşletme Sermayesi (Mn TL)	5.472	10.627	11.079	7.642	2.260
Net Nakit (Mn. TL)	-5.672	-3.605	-4.064	-2.587	-5.178
Net Borç (Çeyreklik) (Mn. TL)	-2.122	-36	-929	2.687	-1.777
Net Borç (Yıllık) (Mn. TL)	-4.721	-2.599	-2.563	-1.635	-4.322
Toplam Borç/Toplam Sermaye	67,23	44,16	49,33	52,03	72,18
F/K	4,54	4,51	7,56	7,83	9,37
Sektör F/K	4,85	4,48	7,86	7,88	9,40
F/DD	0,95	0,89	1,27	1,61	2,06
Sektör F/DD	1,02	0,93	1,37	1,70	2,15
FD/FVAÖK	2,35	2,63	4,43	5,04	5,53
Yabancı Para Pozisyonu (Mn. TL)	-440	-1.594	-3.761	-2.781	-3.195

AHLATCI YATIRIM YURTIÇİ PİYASALAR DEPARTMANI TARAFINDAN HAZIRLANMIŞTIR

BİZİ TERCİH ETTİĞİNİZ İÇİN TEŞEKKÜR EDERİZ

İSTANBUL MERKEZ

Maslak Mahallesi Taşyoncası Sokak T4 Blok Kat -1
No: 256 Maslak 1453 Sarıyer/İstanbul

T: 444 0 968 – 0850 450 0066 – 0212 304 1919

ÇORUM ŞUBE

Yeni Yol Mahallesi Eğridere Caddesi No:17/1 ÇORUM

Hazırlayan

Barış Ürkün / Araştırma Müdürü



www.ahlatciyatirim.com.tr

Sermaye Piyasası Kurulunun “Yatırım Hizmetleri ve Faaliyetleri İle Yan Hizmetlere İlişkin Esaslar” Hakkında Tebliği Uyarınca Yayınlanması Zorunlu Olan
Uyarı Notu: Burada yer alan her türlü yatırım bilgi, yorum ve tavsiyeleri yatırım danışmanlığı kapsamında değildir. Yatırım danışmanlığı hizmeti, yetkili kuruluşlar tarafından kişilerin risk ve getiri tercihleri dikkate alınarak kişiye özel sunulmaktadır. Burada yer alan yorum ve tavsiyeler ise genel niteliktedir. Bu tavsiyeler mali durumunuz ile risk ve getiri tercihlerinize uygun olmayabilir. Bu nedenle, sadece burada yer alan bilgilere dayanarak yatırım kararı verilmesi beklentilerinize uygun sonuçlar doğurmayabilir.

Yatırımın Merkezi