

HAFTALIK MODEL PORTFÖY

15.4.2019 – 19.4.2019

Hisse	Alım Aralığı	Satım Aralığı	Zarar Durdur Seviyesi	F/K	F/DD	Beta	Piyasa Değeri (Mn. TL)
ENJSA	5,24-5,25	5,50-5,60	5,00-4,94	8,56	1,02	0,57	6.401
TCELL	12,68-12,69	13,20-13,50	12,08-11,97	13,76	1,75	0,90	27.808
ECILC	2,80-2,81	2,95-3,00	2,65-2,62	7,85	0,47	1,01	1.884
ENKAI	5,05-5,06	5,27-5,40	24,64-24,5	15,87	0,78	0,44	25.100
TRKCM	3,28-3,30	3,45-3,55	3,14-3,09	4,32	0,78	0,77	4.138

Geçen hafta oluşturduğumuz model portföyümüzde bulunan ENJSA, ECILC ve TRKCM hisselerine bu hafta da yer vermeye devam ediyoruz. Yine geçen hafta model portföyde yer alan AKSA'yı beklediğimiz performansı gösterememesi, TAVHL'yi ise zarar durdur seviyesi çalışmış olduğundan model portföyümüzden çıkartıp yerlerine TCELL ve ENKAI hisselerini ekliyoruz. Model portföyümüz geçen 8-12 Nisan haftasında ortalama %1.13 düşüş kaydetmiştir.

Geçen Hafta Ne Oldu?											
Hisse	Son Kapanış Fiyatı 12.04.2019	Alım Aralığı	Satım Aralığı	Zarar Durdur Seviyesi	8 Nisan-12 Nisan En Düşük	8 Nisan-12 Nisan En Yüksek	25-29 Mart Getiri (%)	F/K	F/DD	Beta	Piyasa Değeri (Mn. TL)
ENJSA	5,42	5,24-5,25	5,50-5,60	5,00-4,94	5,19	5,54	0,56	8,56	1,02	0,57	6.401
AKSA	8,75	9,0-9,92	10,50-10,61	8,45-8,35	8,56	9,05	-1,61	7,14	1,11	0,95	1.602
ECILC	2,77	2,80-2,81	2,95-3,00	2,65-2,62	2,74	2,87	-1,07	7,85	0,47	1,01	1.884
TAVHL	24,14	25,90-25,95	27,50-27,80	24,64-24,5	23,90	27,00	-4,13	5,93	1,38	0,61	8.624
TRKCM	3,31	3,28-3,30	3,45-3,55	3,14-3,09	3,24	3,35	0,61	4,32	0,78	0,77	4.138

Ortalama: -1,13 %

8-12 Nisan XU100 Getiri: -1,03 %

*Yeşil Renkli Hisseler Kar Al Hedeflerine Ulaştırmıştır.

*Kırmızı Renkli Hisse İçin Zarar Durdur Seviyesi Çalışmıştır

*Geçtimiz Haftadan Devam Eden Hisseler

*Alım Aralığına Gelmemiştir.


ENJSA 15.04.2019

Kapanış Fiyatı (Önceki Gün)	5,42
Günlük Değişim (%)	0,00
Haftalık Değişim (%)	0,56
Son 1 Yıl En Düşük	4,31
Son 1 Yıl En Yüksek	6,56
Son 1 Yıl İşlem Hacmi Değ. (%)	-6,96
Beta (Son 1 Yıl)	0,57
Piyasa Değeri (mn. TL.)	6.401,39
Halka Açıklık Oranı	20,00
Halka Açık Kısım Piyasa Değeri (mn. TL)	1.280,18
Sermaye (mn. TL)	1.181,07
Temettü Verimi (Son 5Y)	0,00

Performans (%)	Son 1 Ay	Son 6 Ay	Son 1 Yıl
ENJSA	4,09	14,22	-14,04
XBANK	-9,44	7,88	-19,59
Relatif Getiri (XU100)	13,53	6,33	5,54

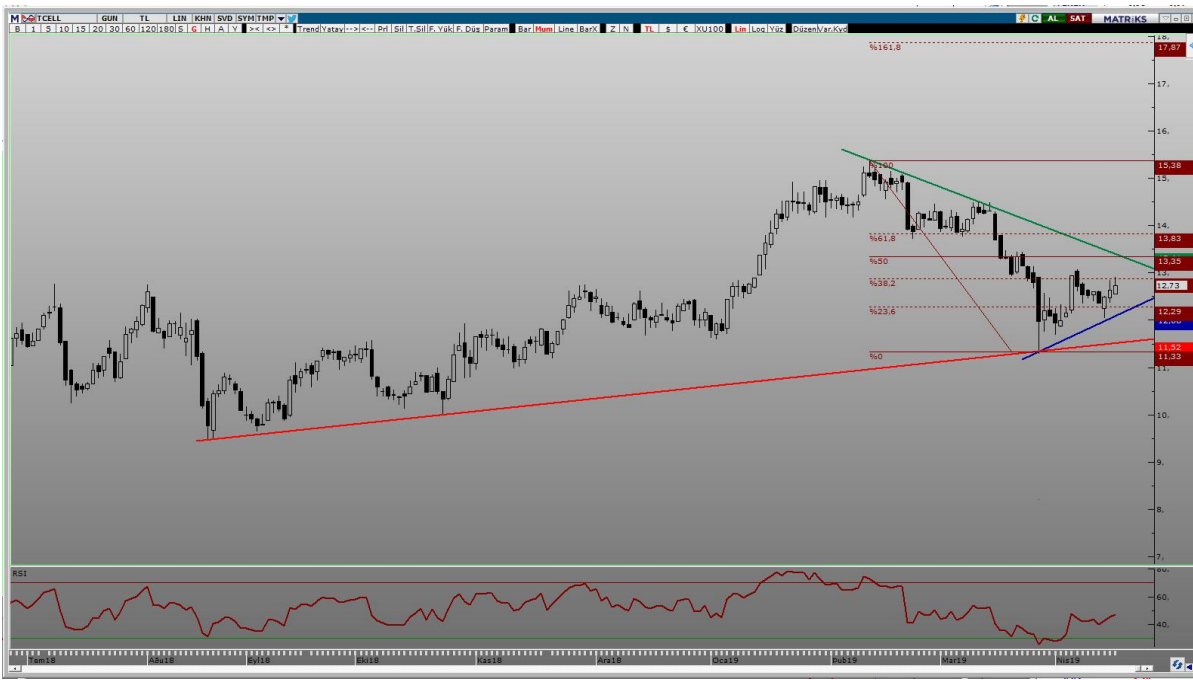
Piyasa Çarpanları	1Y	2Y	3Y
F/K	7,00	0,00	0,00
FD/FVAÖK	5,62	0,00	0,00
F/DD	1,40	0,00	0,00
FD/Satışlar	0,59	0,00	0,00

ENJSA Rasyolar	2018/4Q	2018/3Q	2018/2Q	2018/1Q	2017/4Q
Net Satışlar - Yıllık (Mn. TL)	18.347	16.252	14.664	13.689	12.345
Yurt İçi Satışlar - Çeyreklik (Mn. TL)	0	0	0	0	0
Yurt Dışı Satışlar - Çeyreklik (Mn. TL)	0	0	0	0	0
Net Kar - Yıllık (Mn. TL)	748	1.298	1.224	1.153	988
Brüt Kar Marjı	42,25	26,16	33,24	25,18	39,38
FVAÖK (Mn. TL)	1.981	835	889	671	1.058
FVAÖK Marjı	33,87	17,87	23,65	16,49	28,19
Aktif Karlılık - Yıllık	3,59	6,63	6,00	6,08	5,86
Öz Sermaye Karlılık - Yıllık	12,28	22,48	20,23	19,97	18,59
Alacak Tahsilat Süresi	64,69	66,69	64,44	65,78	67,26
Stok İşleme Süresi - Yıllık	4,64	4,72	4,82	4,57	4,40
Ticari Borç Ödeme Süresi - Yıllık	58,87	47,05	54,74	36,60	57,06
Net İşletme Sermayesi (Mn TL)	1.780	2.987	1.996	2.176	1.043
Net Nakit (Mn. TL)	6.201	6.813	8.243	7.660	5.892
Net Borç (Çeyreklik) (Mn. TL)	-517	664	533	921	14
Net Borç (Yıllık) (Mn. TL)	8.637	9.153	8.490	7.957	7.035
Toplam Borç/Toplam Sermaye	267,13	248,82	236,99	228,59	216,07
F/K	8,37	4,81	5,98	7,28	0,00
Sektör F/K	0,00	0,00	22,87	16,54	0,00
F/DD	0,99	0,98	1,21	1,45	0,00
Sektör F/DD	1,07	1,16	1,42	1,50	1,57
FD/FVAÖK	3,40	4,46	5,03	5,74	0,00
Yabancı Para Pozisyonu (Mn. TL)	273	-758	-562	-1.490	80

Teknik Göstergeler (Günlük)

RSI (14)	AL
WILLIAMS %R	AŞIRI ALIŞ
STOCHASTIC (9,6)	AŞIRI ALIŞ
MACD (12,26)	NÖTR

TCELL


TCELL 15.04.2019

Kapanış Fiyatı (Önceki Gün)	12,64
Günlük Değişim (%)	1,20
Haftalık Değişim (%)	0,80
Son 1 Yıl En Düşük	9,47
Son 1 Yıl En Yüksek	15,39
Son 1 Yıl İşlem Hacmi Değ. (%)	-6,32
Beta (Son 1 Yıl)	0,90
Piyasa Değeri (mn. TL.)	27.808,00
Halka Açıklık Oranı	49,00
Halka Açık Kısım Piyasa Değeri (mn. TL)	13.613,20
Sermaye (mn. TL)	2.200,00
Temettü Verimi (Son 5Y)	12,75

Performans (%)	Son 1 Ay	Son 6 Ay	Son 1 Yıl
TCELL	-7,74	19,28	-3,40
XBANK	-9,44	7,88	-19,59
Relatif Getiri (XU100)	1,70	11,40	16,19

Piyasa Çarpanları	1Y	2Y	3Y
F/K	15,35	18,65	10,38
FD/FVAÖK	6,10	6,14	6,54
F/DD	2,18	1,59	1,75
FD/Satışlar	1,76	1,77	1,99

TCELL Rasyolar	2018/4Q	2018/3Q	2018/2Q	2018/1Q	2017/4Q
Net Satışlar - Yıllık (Mn. TL)	20.351	19.455	18.339	17.639	17.026
Yurt İçi Satışlar - Çeyreklik (Mn. TL)	4.785	4.983	4.395	4.102	4.041
Yurt Dışı Satışlar - Çeyreklik (Mn. TL)	422	454	315	266	288
Net Kar - Yıllık (Mn. TL)	2.177	1.472	1.806	2.091	2.038
Brüt Kar Marjı	32,20	37,03	35,15	36,20	36,80
FVAÖK (Mn. TL)	2.569	2.387	2.128	2.013	1.715
FVAÖK Marjı	47,75	43,03	43,66	44,24	38,25
Aktif Karlılık - Yıllık	5,27	3,53	4,75	5,77	6,04
Öz Sermaye Karlılık - Yıllık	13,08	9,29	11,92	13,16	12,77
Alacak Tahsilat Süresi	57,16	58,24	58,54	59,39	61,68
Stok İşleme Süresi - Yıllık	4,76	4,54	4,39	3,63	4,01
Ticari Borç Ödeme Süresi - Yıllık	73,39	64,32	66,21	81,15	103,77
Net İşletme Sermayesi (Mn TL)	6.327	7.053	4.980	4.108	4.510
Net Nakit (Mn. TL)	9.880	11.443	9.207	8.678	6.189
Net Borç (Çeyreklik) (Mn. TL)	-1.609	2.940	826	2.715	863
Net Borç (Yıllık) (Mn. TL)	12.684	14.293	11.353	10.527	7.812
Toplam Borç/Toplam Sermaye	167,77	206,13	174,96	160,69	126,34
F/K	13,76	18,49	15,46	16,49	17,21
Sektör F/K	68,65	0,00	41,00	17,99	18,18
F/DD	1,75	1,72	1,80	2,35	2,27
Sektör F/DD	1,85	1,88	2,33	2,95	2,89
FD/FVAÖK	4,45	4,81	5,10	6,44	6,77
Yabancı Para Pozisyonu (Mn. TL)	62	-497	-137	225	524

Teknik Göstergeler (Günlük)	
RSI (14)	AL
WILLIAMS %R	AL
STOCHASTIC (9,6)	AL
MACD (12,26)	SAT



ECILC 15.04.2019

Kapanış Fiyatı (Önceki Gün)	2,75
Günlük Değişim (%)	-0,72
Haftalık Değişim (%)	-1,79
Son 1 Yıl En Düşük	2,59
Son 1 Yıl En Yüksek	4,06
Son 1 Yıl İşlem Hacmi Değ. (%)	-61,86
Beta (Son 1 Yıl)	1,01
Piyasa Değeri (mn. TL.)	1.884,47
Halka Açıklık Oranı	24,00
Halka Açık Kısım Piyasa Değeri (mn. TL)	370,11
Sermaye (mn. TL)	685,26
Temettü Verimi (Son 5Y)	2,93

Performans (%)	Son 1 Ay	Son 6 Ay	Son 1 Yıl
ECILC	-12,42	-18,40	-28,01
XBANK	-9,44	7,88	-19,59
Relatif Getiri (XU100)	-2,98	-26,28	-8,43

Piyasa Çarpanları	1Y	2Y	3Y
F/K	17,08	13,70	26,69
FD/FVAÖK	29,18	36,56	30,99
F/DD	0,78	0,77	0,66
FD/Satışlar	4,34	7,54	1,56

ECILC Rasyolar	2018/4Q	2018/3Q	2018/2Q	2018/1Q	2017/4Q
Net Satışlar - Yıllık (Mn. TL)	692	678	667	636	598
Yurt İçi Satışlar - Çeyreklik (Mn. TL)	227	178	206	230	208
Yurt Dışı Satışlar - Çeyreklik (Mn. TL)	0	0	0	0	0
Net Kar - Yıllık (Mn. TL)	240	272	198	167	150
Brüt Kar Marjı	36,11	28,81	36,34	38,75	37,96
FVAÖK (Mn. TL)	17	4	12	31	16
FVAÖK Marjı	9,15	2,64	7,32	15,83	9,65
Aktif Karlılık - Yıllık	5,79	7,27	4,98	4,04	3,73
Öz Sermaye Karlılık - Yıllık	6,42	8,09	6,05	4,74	4,34
Alacak Tahsilat Süresi	92,31	88,80	87,92	89,08	125,20
Stok İşleme Süresi - Yıllık	59,09	57,59	59,81	70,11	91,22
Ticari Borç Ödeme Süresi - Yıllık	134,38	124,27	132,45	257,79	243,32
Net İşletme Sermayesi (Mn TL)	86	7	65	33	81
Net Nakit (Mn. TL)	-536	-651	-530	-525	-488
Net Borç (Çeyreklik) (Mn. TL)	115	-121	-5	-37	-4
Net Borç (Yıllık) (Mn. TL)	-537	-652	-531	-526	-488
Toplam Borç/Toplam Sermaye	11,47	12,67	12,68	11,35	10,08
F/K	8,10	9,28	11,69	18,35	20,69
Sektör F/K	15,29	17,98	19,27	22,14	14,86
F/DD	0,49	0,69	0,66	0,84	0,87
Sektör F/DD	1,33	1,43	1,52	1,71	1,36
FD/FVAÖK	22,23	29,71	21,70	31,86	37,69
Yabancı Para Pozisyonu (Mn. TL)	437	514	400	441	340

Teknik Göstergeler (Günlük)

RSI (14)	SAT
WILLIAMS %R	AL
STOCHASTIC (9,6)	AL
MACD (12,26)	SAT


ENKAI 15.04.2019

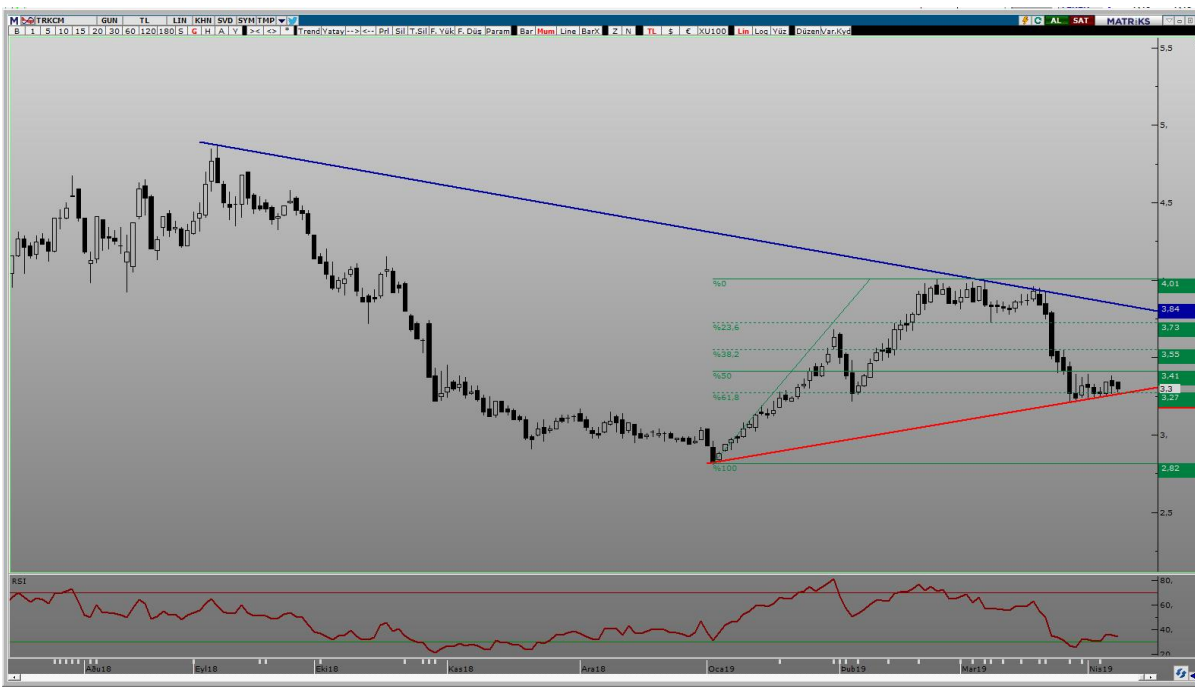
Kapanış Fiyatı (Önceki Gün)	5,02
Günlük Değişim (%)	1,21
Haftalık Değişim (%)	2,45
Son 1 Yıl En Düşük	4,01
Son 1 Yıl En Yüksek	5,38
Son 1 Yıl İşlem Hacmi Değ. (%)	-36,43
Beta (Son 1 Yıl)	0,44
Piyasa Değeri (mn. TL.)	25.100,00
Halka Açıklık Oranı	12,00
Halka Açık Kısım Piyasa Değeri (mn. TL)	2.942,88
Sermaye (mn. TL)	5.021,69
Temettü Verimi (Son 5Y)	2,57

Performans (%)	Son 1 Ay	Son 6 Ay	Son 1 Yıl
ENKAI	1,83	1,91	8,95
XBANK	-9,44	7,88	-19,59
Relatif Getiri (XU100)	11,27	-5,98	28,54

Piyasa Çarpanları	1Y	2Y	3Y
F/K	9,75	13,60	12,24
FD/FVAÖK	6,75	8,67	6,81
F/DD	0,95	1,17	1,25
FD/Satışlar	2,33	2,44	1,60

ENKAI Rasyolar	2018/AQ	2018/3Q	2018/2Q	2018/1Q	2017/AQ
Net Satışlar - Yıllık (Mn. TL)	13.918	12.080	10.696	10.220	10.567
Yurt İçi Satışlar - Çeyreklik (Mn. TL)	3.129	2.820	1.852	1.150	1.560
Yurt Dışı Satışlar - Çeyreklik (Mn. TL)	2.384	507	1.339	738	1.588
Net Kar - Yıllık (Mn. TL)	1.613	1.357	1.718	2.457	2.602
Brüt Kar Marjı	19,65	25,95	26,17	34,72	30,41
FVAÖK (Mn. TL)	791	1.189	763	730	818
FVAÖK Marjı	17,64	27,30	25,60	34,82	30,92
Aktif Karlılık - Yıllık	4,44	3,54	5,32	7,96	9,01
Öz Sermaye Karlılık - Yıllık	5,70	4,65	7,02	10,46	11,84
Alacak Tahsilat Süresi	56,60	53,84	47,20	45,96	46,77
Stok İşleme Süresi - Yıllık	51,61	53,98	50,03	47,23	45,02
Ticari Borç Ödeme Süresi - Yıllık	41,97	74,37	70,25	48,62	33,02
Net İşletme Sermayesi (Mn TL)	818	501	-585	-564	-551
Net Nakit (Mn. TL)	-2.072	-3.967	-2.937	-2.698	-1.915
Net Borç (Çeyreklik) (Mn. TL)	813	-2.412	-277	-872	-8
Net Borç (Yıllık) (Mn. TL)	-6.705	-7.518	-5.106	-4.829	-3.957
Toplam Borç/Toplam Sermaye	26,46	29,18	29,29	28,15	28,15
F/K	15,87	19,34	13,72	10,39	10,80
Sektör F/K	16,05	21,08	14,04	10,71	11,04
F/DD	0,78	0,72	0,84	1,01	1,18
Sektör F/DD	0,77	0,71	0,84	1,01	1,17
FD/FVAÖK	5,30	5,29	6,08	7,30	8,91
Yabancı Para Pozisyonu (Mn. TL)	1.788	2.045	1.571	1.432	1.557

Teknik Göstergeler (Günlük)	
RSI (14)	AL
WILLIAMS %R	AŞIRI ALIŞ
STOCHASTIC (9,6)	AL
MACD (12,26)	AL


TRKCM 15.04.2019

Kapanış Fiyatı (Önceki Gün)	3,31
Günlük Değişim (%)	0,00
Haftalık Değişim (%)	0,61
Son 1 Yıl En Düşük	2,81
Son 1 Yıl En Yüksek	4,87
Son 1 Yıl İşlem Hacmi Değ. (%)	96,75
Beta (Son 1 Yıl)	0,77
Piyasa Değeri (mn. TL.)	4.137,50
Halka Açıklık Oranı	28,00
Halka Açık Kısım Piyasa Değeri (mn. TL)	1.263,05
Sermaye (mn. TL)	1.250,00
Temettü Verimi (Son 5Y)	1,92

Performans (%)	Son 1 Ay	Son 6 Ay	Son 1 Yıl
TRKCM	-14,25	-14,69	-23,26
XBANK	-9,44	7,88	-19,59
Relatif Getiri (XU100)	-4,81	-22,57	-3,68

Piyasa Çarpanları	1Y	2Y	3Y
F/K	7,90	5,08	10,69
FD/FVAÖK	7,20	7,25	9,02
F/DD	1,35	0,89	0,66
FD/Satışlar	1,22	0,91	0,85

TRKCM Rasyolar	2018/4Q	2018/3Q	2018/2Q	2018/1Q	2017/4Q
Net Satışlar - Yıllık (Mn. TL)	5.875	5.503	4.846	4.597	4.331
Yurt İçi Satışlar - Çeyreklik (Mn. TL)	854	814	689	715	772
Yurt Dışı Satışlar - Çeyreklik (Mn. TL)	136	613	831	582	69
Net Kar - Yıllık (Mn. TL)	999	1.016	893	740	644
Brüt Kar Marjı	32,99	31,49	33,79	32,38	33,03
FVAÖK Marjı	343	292	294	262	219
FVAÖK Marjı	20,67	17,54	22,22	21,46	16,98
Aktif Karlılık - Yıllık	10,45	10,49	10,62	9,03	8,27
Öz Sermaye Karlılık - Yıllık	20,56	21,43	21,31	18,71	16,88
Alacak Tahsilat Süresi	57,42	56,75	56,74	55,89	56,07
Stok İşleme Süresi - Yıllık	91,77	87,89	85,46	80,88	80,87
Ticari Borç Ödeme Süresi - Yıllık	49,87	46,71	45,89	47,54	57,87
Net İşletme Sermayesi (Mn. TL)	1.378	1.516	1.197	824	785
Net Nakit (Mn. TL)	1.555	1.933	1.501	859	880
Net Borç (Çeyreklik) (Mn. TL)	-500	487	643	80	18
Net Borç (Yıllık) (Mn. TL)	1.875	2.375	1.888	1.244	1.164
Toplam Borç/Toplam Sermaye	85,26	97,69	90,71	94,62	91,40
F/K	4,33	5,52	5,46	8,20	8,47
Sektör F/K	5,30	5,53	5,71	9,62	8,83
F/DD	0,78	1,00	1,03	1,40	1,30
Sektör F/DD	0,97	1,02	0,94	1,23	1,13
FD/FVAÖK	5,05	7,26	6,49	7,43	7,16
Yabancı Para Pozisyonu (Mn. TL)	192	274	-33	134	138

Teknik Göstergeler (Günlük)	
RSI (14)	NÖTR
WILLIAMS %R	AL
STOCHASTIC (9,6)	NÖTR
MACD (12,26)	SAT

AHLATCI YATIRIM YURTIÇİ PİYASALAR DEPARTMANI TARAFINDAN HAZIRLANMIŞTIR

BİZİ TERCİH ETTİĞİNİZ İÇİN TEŞEKKÜR EDERİZ

İSTANBUL MERKEZ

Maslak Mahallesi Taşyoncası Sokak T4 Blok Kat -1
No: 256 Maslak 1453 Sarıyer/İstanbul

T: 444 0 968 – 0850 450 0066 – 0212 304 1919

ÇORUM ŞUBE

Yeni Yol Mahallesi Eğridere Caddesi No:17/1 ÇORUM

Hazırlayan

Barış Ürkün / Araştırma Müdürü



www.ahlatciyatirim.com.tr

Sermaye Piyasası Kurulunun "Yatırım Hizmetleri ve Faaliyetleri İle Yan Hizmetlere İlişkin Esaslar" Hakkında Tebliği Uyarınca Yayınlanması Zorunlu Olan
Uyarı Notu: Burada yer alan her türlü yatırım bilgi, yorum ve tavsiyeleri yatırım danışmanlığı kapsamında değildir. Yatırım danışmanlığı hizmeti, yetkili kuruluşlar tarafından kişilerin risk ve getiri tercihleri dikkate alınarak kişiye özel sunulmaktadır. Burada yer alan yorum ve tavsiyeler ise genel niteliktedir. Bu tavsiyeler mali durumunuz ile risk ve getiri tercihlerinize uygun olmayabilir. Bu nedenle, sadece burada yer alan bilgilere dayanarak yatırım kararı verilmesi beklentilerinize uygun sonuçlar doğurmayabilir.

Yatırım Merkezi