

## HAFTALIK MODEL PORTFÖY

### 26.03.2019 – 29.03.2019

Hisse	Alım Aralığı	Satım Aralığı	Zarar Durdur Seviyesi	F/K	F/DD	Beta	Piyasa Değeri (Mn. TL)
MGROS	14,25-14,50	15,35-15,77	13,82-13,70	0,00	4,06	1,29	2.571
ANACM	3,15-3,20	3,39-3,45	3,00-2,95	5,19	1,01	0,70	2.340
EREGL	9,10-9,15	9,72-10,00	8,71-8,60	5,76	1,14	0,97	32.270
SODA	7,70-7,74	8,10-8,26	2,88-2,85	5,00	1,60	0,07	7.780
DOHOL	1,15-1,16	1,22-1,28	1,10-1,08	0,84	0,46	0,81	3.062

Geçen hafta oluşturduğumuz model portföyümüzdeki hisselerimizden global piyasalarda gözlenen olumsuz şartlar nedeniyle riskli varlıklarda yaşanan çıkışları beraberinde getirmiş, bu bağlamda yurtiçinde de yaşanan satış baskısı sonucu haftalık model portföydeki hisselerde zarar durdur seviyeleri çalışmıştır. Bu bağlamda bu hafta portföyden çıkan hisselerin yerine MGROS, ANACM, EREGL, SODA ve DOHOL'ü dahil ettik.

Geçen Hafta Ne Oldu?											
Hisse	Son Kapanış Fiyatı 22.03.2019	Alım Aralığı	Satım Aralığı	Zarar Durdur Seviyesi	18 Mart-22 Mart En Düşük	18 Mart-22 Mart En Yüksek	18-22 Mart Getiri (%)	F/K	F/DD	Beta	Piyasa Değeri (Mn. TL)
TRKCM	3,51	3,83-3,84	4,08-4,18	3,65-3,60	3,49	3,96	-9,30	4,58	0,83	0,76	4.388
CEMST	5,83	6,10-6,13	6,35-6,63	5,83-5,78	5,76	6,19	-4,74	4,02	1,38	0,73	589
EKGYO	1,58	1,72-1,73	1,87-1,94	1,64-1,60	1,57	1,77	-6,51	4,73	0,46	0,93	6.004
AKSEN	2,60	2,88-2,89	3,22-3,28	2,88-2,85	2,60	3,06	-13,33	61,10	0,97	0,63	1.594
TTKOM	4,79	5,15-5,18	5,63-5,84	5,14-5,09	4,79	5,50	-10,63	0,00	2,25	1,26	16.765

Ortalama: -8,90 %

18-22 Mart XU100 Getiri: -4,55 %

\*Yeşil Renkli Hisseler Kar Al Hedeflerine Ulaşmıştır.

\*Kırmızı Renkli Hisse İçin Zarar Durdur Seviyesi Çalışmıştır

\*Geçtimiz Haftadan Devam Eden Hisseler

\*Alım Aralığına Gelmemiştir.



MGROS Rasyolar	2018/4Q	2018/3Q	2018/2Q	2018/1Q	2017/4Q
Net Satışlar - Yıllık (Mn. TL)	18.717	17.816	16.770	16.171	15.344
Yurt İçi Satışlar - Çeyreklik (Mn. TL)	4.856	5.288	4.531	3.932	3.990
Yurt Dışı Satışlar - Çeyreklik (Mn. TL)	155	149	120	109	109
Net Kar - Yıllık (Mn. TL)	-835	-1.401	-809	-638	509
Brüt Kar Marjı	28,88	27,93	27,88	27,34	26,85
FVAÖK (Mn. TL)	341	378	241	184	217
FVAÖK Marjı	6,92	7,09	5,33	4,67	5,40
Aktif Karlılık - Yıllık	-7,89	-13,99	-8,38	-6,90	6,18
Öz Sermaye Karlılık - Yıllık	-79,45	-238,41	-82,33	-54,07	61,69
Alacak Tahsilat Süresi	2,34	2,33	2,24	2,12	2,07
Stok İşleme Süresi - Yıllık	54,60	54,56	56,36	55,96	56,27
Ticari Borç Ödeme Süresi - Yıllık	119,52	117,70	116,43	104,16	107,24
Net İşletme Sermayesi (Mn TL)	-2.741	-2.911	-2.547	-2.123	-2.330
Net Nakit (Mn. TL)	2.113	2.924	2.448	2.615	1.826
Net Borç (Çeyreklik) (Mn. TL)	-519	601	-20	454	53
Net Borç (Yıllık) (Mn. TL)	2.801	3.320	2.719	2.738	2.284
Toplam Borç/Toplam Sermaye	1.619,48	4.119,59	964,61	689,00	596,77
F/K	0,00	0,00	0,00	0,00	9,57
Sektör F/K	0,00	0,00	0,00	0,00	79,83
F/DD	4,06	11,43	3,80	3,43	3,34
Sektör F/DD	7,00	7,26	6,27	5,96	6,05
FD/FVAÖK	4,70	6,12	6,84	8,22	9,01
Yabancı Para Pozisyonu (Mn. TL)	-3.379	-3.994	-3.089	-2.918	-2.653

## MGROS 25.03.2019

Kapanış Fiyatı (Önceki Gün)	14,20
Günlük Değişim (%)	-0,35
Haftalık Değişim (%)	-9,15
Son 1 Yıl En Düşük	12,99
Son 1 Yıl En Yüksek	25,57
Son 1 Yıl İşlem Hacmi Değ. (%)	52,13
Beta (Son 1 Yıl)	1,29
Piyasa Değeri (mn. TL.)	2.570,97
Halka Açıklık Oranı	36,00
Halka Açık Kısım Piyasa Değeri (mn. TL.)	922,62
Sermaye (mn. TL)	181,05
Temettü Verimi (Son 5Y)	0,00

Performans (%)	Son 1 Ay	Son 6 Ay	Son 1 Yıl
MGROS	-11,53	-8,39	-42,17
XBANK	-4,52	18,40	-24,01
Relatif Getiri (XU100)	-7,00	-26,78	-18,16

Piyasa Çarpanları	1Y	2Y	3Y
F/K	8,24	0,00	0,00
FD/FVAÖK	8,16	9,14	8,78
F/DD	2,87	20,48	6,10
FD/Satışlar	0,28	0,36	0,33

## Teknik Göstergeler

RSI (14)	AL
WILLIAMS %R	AL
STOCHASTIC (9,6)	AL
MACD (12,26)	AL



ANACM Rasyolar	2018/4Q	2018/3Q	2018/2Q	2018/1Q	2017/4Q
Net Satışlar - Yıllık (Mn. TL)	3.231	2.939	2.629	2.422	2.411
Yurt İçi Satışlar - Çeyreklik (Mn. TL)	526	511	470	291	365
Yurt Dışı Satışlar - Çeyreklik (Mn. TL)	389	422	367	254	267
Net Kar - Yıllık (Mn. TL)	451	391	299	204	184
Brüt Kar Marjı	30,18	30,71	29,54	30,41	28,03
FVAÖK (Mn. TL)	200	230	188	136	169
FVAÖK Marjı	21,33	25,25	22,52	25,02	26,26
Aktif Karlılık - Yıllık	9,81	7,84	6,49	4,54	4,22
Öz Sermaye Karlılık - Yıllık	21,46	19,26	15,47	11,11	9,81
Alacak Tahsilat Süresi	87,33	89,19	86,28	84,41	84,30
Stok İşleme Süresi - Yıllık	64,10	65,86	69,79	74,07	71,27
Ticari Borç Ödeme Süresi - Yıllık	59,60	71,22	64,43	61,64	49,68
Net İşletme Sermayesi (Mn TL)	744	692	612	494	514
Net Nakit (Mn. TL)	1.662	1.863	1.442	817	707
Net Borç (Çeyreklik) (Mn. TL)	-268	496	296	154	299
Net Borç (Yıllık) (Mn. TL)	1.884	2.151	1.656	1.359	1.205
Toplam Borç/Toplam Sermaye	116,58	157,96	136,99	133,64	121,06
F/K	5,19	6,34	7,23	12,34	10,88
Sektör F/K	5,60	5,53	5,71	9,62	8,83
F/DD	1,01	1,14	1,07	1,34	1,04
Sektör F/DD	1,02	1,02	0,94	1,23	1,13
FD/FVAÖK	5,59	6,38	6,02	6,81	5,86
Yabancı Para Pozisyonu (Mn. TL)	-53	-50	63	32	64

ANACM	25.03.2019
Kapanış Fiyatı (Önceki Gün)	3,12
Günlük Değişim (%)	0,32
Haftalık Değişim (%)	-0,95
Son 1 Yıl En Düşük	2,43
Son 1 Yıl En Yüksek	3,54
Son 1 Yıl İşlem Hacmi Değ. (%)	44,75
Beta (Son 1 Yıl)	0,70
Piyasa Değeri (mn. TL.)	2.340,00
Halka Açıklık Oranı	20,00
Halka Açık Kısım Piyasa Değeri (mn. TL)	533,21
Sermaye (mn. TL)	750,00
Temettü Verimi (Son 5Y)	3,76

Performans (%)	Son 1 Ay	Son 6 Ay	Son 1 Yıl
ANACM	-6,31	-7,96	-9,46
XBANK	-4,52	18,40	-24,01
Relatif Getiri (XU100)	-1,78	-26,36	14,55

Piyasa Çarpanları	1Y	2Y	3Y
F/K	14,68	3,11	16,26
FD/FVAÖK	7,13	6,92	5,92
F/DD	1,41	0,79	0,51
FD/Satışlar	1,10	0,78	0,54

### Teknik Göstergeler

RSI (14)	AL
WILLIAMS %R	AL
STOCHASTIC (9,6)	NÖTR
MACD (12,26)	AL



## EREGL 25.03.2019

Kapanış Fiyatı (Önceki Gün)	9,22
Günlük Değişim (%)	4,77
Haftalık Değişim (%)	-2,23
Son 1 Yıl En Düşük	6,95
Son 1 Yıl En Yüksek	12,44
Son 1 Yıl İşlem Hacmi Değ. (%)	33,26
Beta (Son 1 Yıl)	0,97
Piyasa Değeri (mn. TL.)	32.270,00
Halka Açıklık Oranı	48,00
Halka Açık Kısım Piyasa Değeri (mn. TL)	15.354,07
Sermaye (mn. TL)	3.500,00
Temettü Verimi (Son 5Y)	13,08

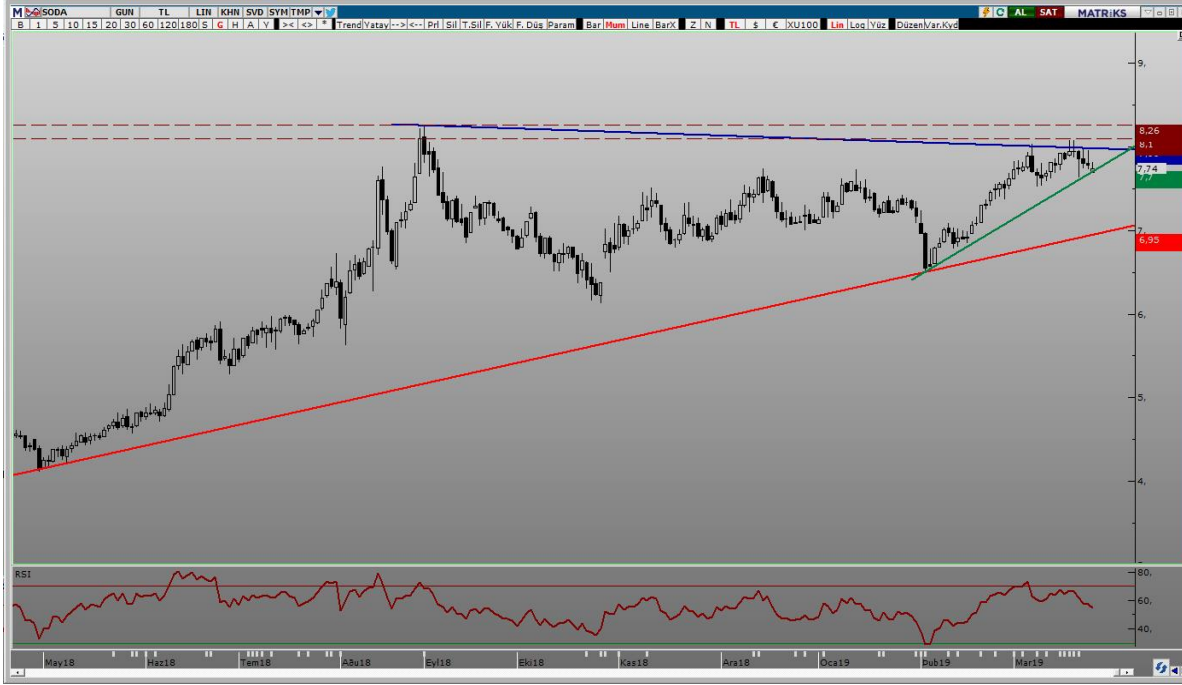
Performans (%)	Son 1 Ay	Son 6 Ay	Son 1 Yıl
EREGL	1,43	-17,83	-8,58
XBANK	-4,52	18,40	-24,01
Relatif Getiri (XU100)	5,95	-36,22	15,43

Piyasa Çarpanları	1Y	2Y	3Y
F/K	10,09	13,78	12,40
FD/FVAÖK	6,45	7,53	6,38
F/DD	2,03	1,37	1,15
FD/Satışlar	2,02	1,80	1,17

EREGL Rasyolar	2018/4Q	2018/3Q	2018/2Q	2018/1Q	2017/4Q
Net Satışlar - Yıllık (Mn. TL)	27.015	24.853	21.446	19.942	18.736
Yurt İçi Satışlar - Çeyreklik (Mn. TL)	5.706	5.866	4.886	4.540	4.728
Yurt Dışı Satışlar - Çeyreklik (Mn. TL)	1.813	1.694	1.110	738	604
Net Kar - Yıllık (Mn. TL)	5.845	5.333	4.755	4.076	3.898
Brüt Kar Marjı	28,23	31,67	33,57	31,14	30,78
FVAÖK (Mn. TL)	2.216	2.567	2.136	1.710	1.726
FVAÖK Marjı	29,18	32,95	34,40	31,56	31,77
Aktif Karlılık - Yıllık	15,96	14,39	15,86	13,91	14,43
Öz Sermaye Karlılık - Yıllık	23,80	21,83	24,20	23,71	22,15
Alacak Tahsilat Süresi	52,00	49,84	45,37	41,19	41,86
Stok İşleme Süresi - Yıllık	149,75	143,94	135,29	126,60	131,42
Ticari Borç Ödeme Süresi - Yıllık	28,20	23,71	28,71	26,18	25,15
Net İşletme Sermayesi (Mn TL)	10.627	11.079	7.642	2.260	5.449
Net Nakit (Mn. TL)	-3.605	-4.064	-2.587	-5.178	-3.427
Net Borç (Çeyreklik) (Mn. TL)	-36	-929	2.687	-1.777	-1.097
Net Borç (Yıllık) (Mn. TL)	-2.599	-2.563	-1.635	-4.322	-2.545
Toplam Borç/Toplam Sermaye	44,16	49,33	52,03	72,18	48,96
F/K	5,76	7,56	7,83	9,37	9,34
Sektör F/K	5,70	7,86	7,88	9,40	8,73
F/DD	1,14	1,27	1,61	2,06	1,88
Sektör F/DD	1,18	1,37	1,70	2,15	1,73
FD/FVAÖK	3,44	4,43	5,04	5,53	5,94
Yabancı Para Pozisyonu (Mn. TL)	-1.594	-3.761	-2.781	-3.195	-2.418

## Teknik Göstergeler

RSI (14)	NÖTR
WILLIAMS %R	SAT
STOCHASTIC (9,6)	SAT
MACD (12,26)	AL


**SODA** 25.03.2019

Kapanış Fiyatı (Önceki Gün)	7,78
Günlük Değişim (%)	-0,26
Haftalık Değişim (%)	-1,02
Son 1 Yıl En Düşük	4,12
Son 1 Yıl En Yüksek	8,26
Son 1 Yıl İşlem Hacmi Değ. (%)	94,96
Beta (Son 1 Yıl)	0,07
Piyasa Değeri (mn. TL.)	7.780,00
Halka Açıklık Oranı	39,00
Halka Açık Kısım Piyasa Değeri (mn. TL)	3.059,40
Sermaye (mn. TL)	1.000,00
Temettü Verimi (Son 5Y)	4,00

Performans (%)	Son 1 Ay	Son 6 Ay	Son 1 Yıl
SODA	3,73	9,27	69,41
XBANK	-4,52	18,40	-24,01
Relatif Getiri (XU100)	8,26	-9,13	93,41

Piyasa Çarpanları	1Y	2Y	3Y
F/K	7,28	8,10	7,37
FD/FVAÖK	7,01	7,74	6,44
F/DD	1,51	1,80	1,48
FD/Satışlar	1,96	2,26	1,81

SODA Rasyolar	2018/4Q	2018/3Q	2018/2Q	2018/1Q	2017/4Q
Net Satışlar - Yıllık (Mn. TL)	3.430	3.098	2.744	2.560	2.451
Yurt İçi Satışlar - Çeyreklik (Mn. TL)	740	688	598	525	476
Yurt Dışı Satışlar - Çeyreklik (Mn. TL)	186	280	206	194	137
Net Kar - Yıllık (Mn. TL)	1.557	1.714	1.035	733	662
Brüt Kar Marjı	33,51	45,40	37,07	37,05	33,68
FVAÖK (Mn. TL)	233	333	206	185	158
FVAÖK Marjı	23,61	34,80	26,30	26,37	24,06
Aktif Karlılık - Yıllık	30,36	33,62	24,39	18,42	18,37
Öz Sermaye Karlılık - Yıllık	38,66	43,97	31,85	24,95	22,85
Alacak Tahsilat Süresi	71,53	71,68	68,75	68,49	68,18
Stok İşleme Süresi - Yıllık	53,42	55,80	53,62	52,75	47,17
Ticari Borç Ödeme Süresi - Yıllık	62,40	59,81	58,29	54,63	58,49
Net İşletme Sermayesi (Mn TL)	487	483	490	281	489
Net Nakit (Mn. TL)	-872	-804	-413	-648	-515
Net Borç (Çeyreklik) (Mn. TL)	64	-382	224	-126	-40
Net Borç (Yıllık) (Mn. TL)	-718	-781	-399	-624	-498
Toplam Borç/Toplam Sermaye	30,84	34,11	33,19	37,33	21,59
F/K	5,00	4,05	5,40	6,79	6,86
Sektör F/K	5,31	4,37	6,08	7,85	8,02
F/DD	1,60	1,42	1,48	1,52	1,42
Sektör F/DD	1,63	1,47	1,57	1,67	1,58
FD/FVAÖK	7,38	6,97	7,41	6,80	6,56
Yabancı Para Pozisyonu (Mn. TL)	2.044	2.537	1.784	1.520	1.303

**Teknik Göstergeler**

RSI (14)	NÖTR
WILLIAMS %R	SAT
STOCHASTIC (9,6)	NÖTR
MACD (12,26)	AL

DOHOL

# ahlatcı

yatırım menkul değerler


**DOHOL** 25.03.2019

Kapanış Fiyatı (Önceki Gün)	1,17
Günlük Değişim (%)	-0,85
Haftalık Değişim (%)	-6,40
Son 1 Yıl En Düşük	0,91
Son 1 Yıl En Yüksek	1,50
Son 1 Yıl İşlem Hacmi Değ. (%)	47,50
Beta (Son 1 Yıl)	0,81
Piyasa Değeri (mn. TL.)	3.061,82
Halka Açıklık Oranı	35,00
Halka Açık Kısım Piyasa Değeri (mn. TL)	1.097,45
Sermaye (mn. TL)	2.616,94
Temettü Verimi (Son 5Y)	0,00

Performans (%)	Son 1 Ay	Son 6 Ay	Son 1 Yıl
DOHOL	2,63	-0,85	-5,65
XBANK	-4,52	18,40	-24,01
Relatif Getiri (XU100)	7,15	-19,24	18,36

Piyasa Çarpanları	1Y	2Y	3Y
F/K	0,00	0,00	0,00
FD/FVAÖK	8,01	3,43	3,36
F/DD	1,10	0,62	0,53
FD/Satışlar	0,42	0,24	0,24

DOHOL Rasyolar	2018/4Q	2018/3Q	2018/2Q	2018/1Q	2017/4Q
Net Satışlar - Yıllık (Mn. TL)	12.146	11.131	9.669	8.477	7.739
Yurt İçi Satışlar - Çeyreklik (Mn. TL)	3.331	3.548	2.892	2.274	2.306
Yurt Dışı Satışlar - Çeyreklik (Mn. TL)	68	78	35	67	36
Net Kar - Yıllık (Mn. TL)	3.567	4.354	3.298	-406	-377
Brüt Kar Marjı	6,70	9,38	9,31	11,87	9,00
FVAÖK (Mn. TL)	96	233	153	240	259
FVAÖK Marjı	2,88	6,47	6,00	10,44	11,08
Aktif Karlılık - Yıllık	33,75	41,74	34,74	-3,93	-3,43
Öz Sermaye Karlılık - Yıllık	75,51	91,68	78,11	-13,95	-10,84
Alacak Tahsilat Süresi	64,59	73,86	81,68	86,17	88,26
Stok İşleme Süresi - Yıllık	23,99	25,97	27,33	27,23	26,91
Ticari Borç Ödeme Süresi - Yıllık	34,91	39,10	42,09	49,64	57,39
Net İşletme Sermayesi (Mn TL)	1.720	2.221	2.259	1.784	572
Net Nakit (Mn. TL)	-1.678	-2.818	-1.897	511	597
Net Borç (Çeyreklik) (Mn. TL)	1.052	-1.110	-2.444	-837	233
Net Borç (Yıllık) (Mn. TL)	-1.753	-2.805	-1.696	748	1.584
Toplam Borç/Toplam Sermaye	59,26	68,19	75,34	281,85	243,99
F/K	0,84	0,64	0,76	0,00	0,00
Sektör F/K	6,54	5,18	4,95	7,41	7,53
F/DD	0,46	0,39	0,41	1,40	0,77
Sektör F/DD	1,04	1,03	1,00	1,25	1,29
FD/FVAÖK	1,81	0,02	1,16	6,32	6,41
Yabancı Para Pozisyonu (Mn. TL)	4.615	4.172	2.720	-867	-1.064

### Teknik Göstergeler

RSI (14)	NÖTR
WILLIAMS %R	AŞIRI SATIŞ
STOCHASTIC (9,6)	NÖTR
MACD (12,26)	AL

**AHLATCI YATIRIM YURTIÇİ PİYASALAR DEPARTMANI TARAFINDAN HAZIRLANMIŞTIR**

**BİZİ TERCİH ETTİĞİNİZ İÇİN TEŞEKKÜR EDERİZ**

**İSTANBUL MERKEZ**

Maslak Mahallesi Taşyoncası Sokak T4 Blok Kat -1  
No: 256 Maslak 1453 Sarıyer/İstanbul

T: 444 0 968 – 0850 450 0066 – 0212 304 1919

**ÇORUM ŞUBE**

Yeni Yol Mahallesi Eğridere Caddesi No:17/1 ÇORUM

**Hazırlayan**

**Barış Ürkün / Araştırma Müdürü**



[www.ahlatciyatirim.com.tr](http://www.ahlatciyatirim.com.tr)

Sermaye Piyasası Kurulunun “Yatırım Hizmetleri ve Faaliyetleri İle Yan Hizmetlere İlişkin Esaslar” Hakkında Tebliği Uyarınca Yayınlanması Zorunlu Olan  
**Uyarı Notu:** Burada yer alan her türlü yatırım bilgi, yorum ve tavsiyeleri yatırım danışmanlığı kapsamında değildir. Yatırım danışmanlığı hizmeti, yetkili kuruluşlar tarafından kişilerin risk ve getiri tercihleri dikkate alınarak kişiye özel sunulmaktadır. Burada yer alan yorum ve tavsiyeler ise genel niteliktedir. Bu tavsiyeler mali durumunuz ile risk ve getiri tercihlerinize uygun olmayabilir. Bu nedenle, sadece burada yer alan bilgilere dayanarak yatırım kararı verilmesi beklentilerinize uygun sonuçlar doğurmayabilir.

Yatırım Merkezi