

HAFTALIK MODEL PORTFÖY 11.03.2019 – 15.03.2019

Hisse	Alım Aralığı	Satım Aralığı	Zarar Durdur Seviyesi	F/K	F/DD	Beta	Piyasa Değeri (Mn. TL)
TRKCM	3,83-3,84	4,08-4,18	3,65-3,60	5,00	0,90	0,73	4.788
ENKAI	4,95-5,03	5,28-5,30	4,70-4,65	15,49	0,76	0,47	24.500
ENJSA	5,90-5,95	6,17-6,20	5,63-5,58	9,19	1,09	0,55	6.874
AKSEN	2,88-2,89	3,09-3,22	2,75-2,70	4,70	0,93	0,62	1.766
TTKOM	5,15-5,18	5,47-5,63	5,02-4,95	0,00	2,45	1,21	18.235

Geçen hafta oluşturduğumuz model portföyümüzdeki hisselerimizden TOASO, DOAS ve KRDM D'yi zarar durdur seviyelerinin çalışmış olması, SASA'yı ise haftanın ilk işlem günü 8.95 seviyesine yükselmesi sonrası bu performansını sürdürüremeyip geri kalan günlerde zarar durdur seviyesi yakınlarına kadar düşüş gerçekleştirmiş olmasından ötürü beklediğimiz performansı gösteremediğinden model portföyümüzden çıkartıyoruz. Yerlerine TRKCM, ENKAI, AKSEN ekliyoruz. Geçen hafta endeksin model portföy tarih aralığı içerisindeki %2.54 değer kaybına karşılık %0.51 düşüş gösteren ve geçen hafta eklediğimiz ENJSA'ya bu hafta içerisinde yine model portföyümüzde belirlediğimiz hedefler dahilinde yer vermeyi sürdürüyoruz.

Geçen Hafta Ne Oldu?											
Hisse	Son Kapanış Fiyatı 08.03.2019	Alım Aralığı	Satım Aralığı	Zarar Durdur Seviyesi	4 Mart-8 Mart En Düşük	4 Mart-8 Mart En Yüksek	4-8 Mart Getiri (%)	F/K	F/DD	Beta	Piyasa Değeri (Mn. TL)
TOASO	20,76	21,20-21,25	22,80-23,50	20,20-19,80	20,04	21,92	-4,42	7,80	2,80	0,72	10.380
SASA	8,36	8,60-8,65	9,37-9,79	8,40-8,20	8,22	8,95	-4,02	8,47	2,91	1,07	5.058
ENJSA	5,82	5,95-5,90	6,20-6,35	5,63-5,58	5,73	5,94	-0,51	9,19	1,09	0,55	6.874
DOAS	5,17	5,05-5,10	5,74-6,25	5,10-4,96	5,07	5,51	-4,44	8,54	0,87	0,79	1.137
KRDM D	2,33	2,58-2,60	2,80-3,05	2,47-2,42	2,30	2,61	-9,34	3,26	0,65	1,42	1.818

Ortalama: - 4,55 %

4-8 Mart XU100 Getiri: - 2,54 %

*Yeşil Renkli Hisseler Kar Al Hedeflerine Ulaşmıştır.

*Kırmızı Renkli Hisse İçin Zarar Durdur Seviyesi Çalışmıştır

*Geçtimiz Haftadan Devam Eden Hisseler

*Alım Aralığına Gelmemiştir.


TRKCM 8.03.2019

Kapanış Fiyatı (Önceki Gün)	3,83
Günlük Değişim (%)	-0,26
Haftalık Değişim (%)	-1,54
Son 1 Yıl En Düşük	2,81
Son 1 Yıl En Yüksek	4,87
Son 1 Yıl İşlem Hacmi Değ. (%)	106,21
Beta (Son 1 Yıl)	0,73
Piyasa Değeri (mn. TL.)	4.787,50
Halka Açıklık Oranı	28,00
Halka Açık Kısım Piyasa Değeri (mn. TL)	1.461,32
Sermaye (mn. TL)	1.250,00
Temettü Verimi (Son 5Y)	2,12

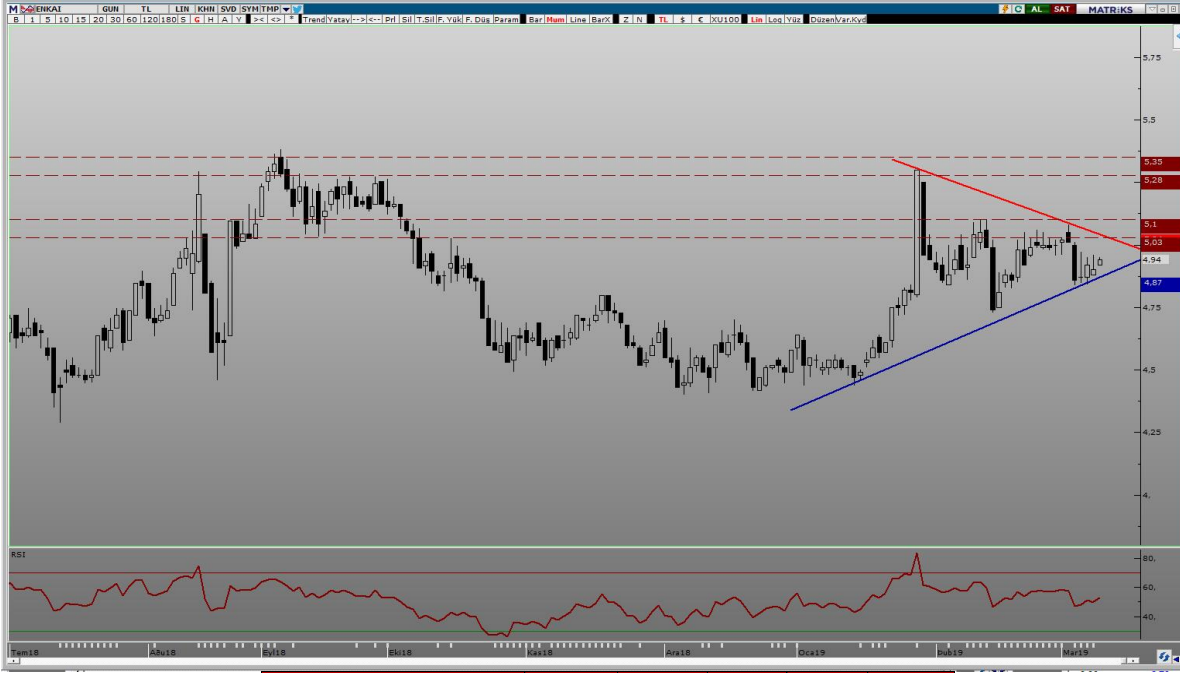
Performans (%)	Son 1 Ay	Son 6 Ay	Son 1 Yıl
TRKCM	10,69	-17,28	-6,48
XU100	-0,89	8,86	-12,89
Relatif Getiri (XU100)	11,59	-26,14	6,41

Piyasa Çarpanları	1Y	2Y	3Y
F/K	8,62	5,22	10,62
FD/FVAÖK	7,27	8,39	8,78
F/DD	1,32	0,87	0,59
FD/Satışlar	1,23	0,95	0,80

TRKCM Rasyolar	2018/4Q	2018/3Q	2018/2Q	2018/1Q	2017/4Q
Net Satışlar - Yıllık (Mn. TL)	5.875	5.503	4.846	4.597	4.331
Yurt İçi Satışlar - Çeyreklik (Mn. TL)	854	814	689	715	772
Yurt Dışı Satışlar - Çeyreklik (Mn. TL)	136	613	831	582	69
Net Kar - Yıllık (Mn. TL)	999	1.016	893	740	644
Brüt Kar Marjı	32,99	31,49	33,79	32,38	33,03
FVAÖK (Mn. TL)	343	292	294	262	219
FVAÖK Marjı	20,67	17,54	22,22	21,46	16,98
Aktif Karlılık - Yıllık	10,45	10,49	10,62	9,03	8,27
Öz Sermaye Karlılık - Yıllık	20,56	21,43	21,31	18,71	16,88
Alacak Tahsilat Süresi	57,42	56,75	56,74	55,89	56,07
Stok İşleme Süresi - Yıllık	91,77	87,89	85,46	80,88	80,87
Ticari Borç Ödeme Süresi - Yıllık	49,87	46,71	45,89	47,54	57,87
Net İşletme Sermayesi (Mn TL)	1.378	1.516	1.197	824	785
Net Nakit (Mn. TL)	1.555	1.933	1.501	859	880
Net Borç (Çeyreklik) (Mn. TL)	-500	487	643	80	18
Net Borç (Yıllık) (Mn. TL)	1.875	2.375	1.888	1.244	1.164
Toplam Borç/Toplam Sermaye	85,26	97,69	90,71	94,62	91,40
F/K	5,00	5,52	5,46	8,20	8,47
Sektör F/K	5,78	5,53	5,71	9,62	8,83
F/DD	0,90	1,00	1,03	1,40	1,30
Sektör F/DD	1,06	1,02	0,94	1,23	1,13
FD/FVAÖK	5,59	7,26	6,49	7,43	7,16
Yabancı Para Pozisyonu (Mn. TL)	192	274	-33	134	138

Teknik Göstergeler

RSI (14)	AL
WILLIAMS %R	SAT
STOCHASTIC (9,6)	NÖTR
MACD (12,26)	AL



ENKAI	8.03.2019
Kapanış Fiyatı (Önceki Gün)	4,90
Günlük Değişim (%)	-0,41
Haftalık Değişim (%)	-2,39
Son 1 Yıl En Düşük	4,01
Son 1 Yıl En Yüksek	5,38
Son 1 Yıl İşlem Hacmi Değ. (%)	-32,11
Beta (Son 1 Yıl)	0,47
Piyasa Değeri (mn. TL.)	24.500,00
Halka Açıklık Oranı	12,00
Halka Açık Kısım Piyasa Değeri (mn. TL)	2.877,44
Sermaye (mn. TL)	5.021,69
Temettü Verimi (Son 5Y)	2,66

Performans (%)	Son 1 Ay	Son 6 Ay	Son 1 Yıl
ENKAI	-0,41	-6,19	3,74
XU100	-0,89	8,86	-12,89
Relatif Getiri (XU100)	0,49	-15,05	16,63

Piyasa Çarpanları	1Y	2Y	3Y
F/K	9,49	14,73	12,95
FD/FVAÖK	7,65	9,21	6,89
F/DD	1,04	1,31	1,25
FD/Satışlar	2,31	2,47	1,51

ENKAI Rasyolar	2018/4Q	2018/3Q	2018/2Q	2018/1Q	2017/4Q
Net Satışlar - Yıllık (Mn. TL)	13.918	12.080	10.696	10.220	10.567
Yurt İçi Satışlar - Çeyreklik (Mn. TL)	3.129	2.820	1.852	1.150	1.560
Yurt Dışı Satışlar - Çeyreklik (Mn. TL)	2.384	507	1.339	738	1.588
Net Kar - Yıllık (Mn. TL)	1.613	1.357	1.718	2.457	2.602
Brüt Kar Marjı	19,65	25,95	26,17	34,72	30,41
FVAÖK (Mn. TL)	791	1.189	763	730	818
FVAÖK Marjı	17,64	27,30	25,60	34,82	30,92
Aktif Karlılık - Yıllık	4,44	3,54	5,32	7,96	9,01
Öz Sermaye Karlılık - Yıllık	5,70	4,65	7,02	10,46	11,84
Alacak Tahsilat Süresi	56,60	53,84	47,20	45,96	46,77
Stok İşleme Süresi - Yıllık	51,61	53,98	50,03	47,23	45,02
Ticari Borç Ödeme Süresi - Yıllık	41,97	74,37	70,25	48,62	33,02
Net İşletme Sermayesi (Mn TL)	818	501	-585	-564	-551
Net Nakit (Mn. TL)	-2.072	-3.967	-2.937	-2.698	-1.915
Net Borç (Çeyreklik) (Mn. TL)	813	-2.412	-277	-872	-8
Net Borç (Yıllık) (Mn. TL)	-6.705	-7.518	-5.106	-4.829	-3.957
Toplam Borç/Toplam Sermaye	26,46	29,18	29,29	28,15	28,15
F/K	15,49	19,34	13,72	10,39	10,80
Sektör F/K	15,32	21,06	14,04	10,71	11,04
F/DD	0,76	0,72	0,84	1,01	1,18
Sektör F/DD	0,75	0,71	0,84	1,01	1,17
FD/FVAÖK	5,12	5,29	6,08	7,30	8,91
Yabancı Para Pozisyonu (Mn. TL)	1.788	2.045	1.571	1.432	1.557

Teknik Göstergeler

RSI (14)	NÖTR
WILLIAMS %R	SAT
STOCHASTIC (9,6)	SAT
MACD (12,26)	AL



ENJSA 8.03.2019

Kapanış Fiyatı (Önceki Gün)	5,82
Günlük Değişim (%)	1,04
Haftalık Değişim (%)	0,17
Son 1 Yıl En Düşük	4,67
Son 1 Yıl En Yüksek	7,11
Son 1 Yıl İşlem Hacmi Değ. (%)	55,90
Beta (Son 1 Yıl)	0,55
Piyasa Değeri (mn. TL.)	6.873,82
Halka Açıklık Oranı	20,00
Halka Açık Kısım Piyasa Değeri (mn. TL)	1.374,66
Sermaye (mn. TL)	1.181,07
Temettü Verimi (Son 5Y)	0,00

Performans (%)	Son 1 Ay	Son 6 Ay	Son 1 Yıl
ENJSA	5,24	14,79	-12,73
XU100	-0,89	8,86	-12,89
Relatif Getiri (XU100)	6,14	5,93	0,16

Piyasa Çarpanları	1Y	2Y	3Y
F/K	8,32	0,00	0,00
FD/FVAÖK	5,50	0,00	0,00
F/DD	1,40	0,00	0,00
FD/Satışlar	0,67	0,00	0,00

ENJSA Rasyolar	2018/4Q	2018/3Q	2018/2Q	2018/1Q	2017/4Q
Net Satışlar - Yıllık (Mn. TL)	18.347	16.252	14.664	13.689	12.345
Yurt İçi Satışlar - Çeyreklik (Mn. TL)	0	0	0	0	0
Yurt Dışı Satışlar - Çeyreklik (Mn. TL)	0	0	0	0	0
Net Kar - Yıllık (Mn. TL)	748	1.298	1.224	1.153	988
Brüt Kar Marjı	42,25	26,16	33,24	25,18	39,38
FVAÖK (Mn. TL)	1.981	835	889	671	1.058
FVAÖK Marjı	33,87	17,87	23,65	16,49	28,19
Aktif Karlılık - Yıllık	3,59	6,63	6,00	6,08	5,86
Öz Sermaye Karlılık - Yıllık	12,28	22,48	20,23	19,97	18,59
Alacak Tahsilat Süresi	64,69	66,69	64,44	65,78	67,26
Stok İşleme Süresi - Yıllık	4,64	4,72	4,82	4,57	4,40
Ticari Borç Ödeme Süresi - Yıllık	58,87	47,05	54,74	36,60	57,06
Net İşletme Sermayesi (Mn TL)	989	2.187	1.200	1.409	352
Net Nakit (Mn. TL)	6.201	6.813	8.243	7.660	5.892
Net Borç (Çeyreklik) (Mn. TL)	-508	659	505	846	-17
Net Borç (Yıllık) (Mn. TL)	7.845	8.353	7.694	7.189	6.343
Toplam Borç/Toplam Sermaye	267,13	248,82	236,99	228,59	216,07
F/K	9,19	4,81	5,98	7,28	0,00
Sektör F/K	0,00	0,00	20,45	15,99	0,00
F/DD	1,09	0,98	1,21	1,45	0,00
Sektör F/DD	1,14	1,09	1,41	1,49	1,57
FD/FVAÖK	3,36	4,23	4,78	5,47	0,00
Yabancı Para Pozisyonu (Mn. TL)	273	-758	-562	-1.490	80

Teknik Göstergeler

RSI (14)	AL
WILLIAMS %R	AL
STOCHASTIC (9,6)	AL
MACD (12,26)	AL


AKSEN 8.03.2019

Kapanış Fiyatı (Önceki Gün)	2,88
Günlük Değişim (%)	2,49
Haftalık Değişim (%)	-4,32
Son 1 Yıl En Düşük	2,46
Son 1 Yıl En Yüksek	5,20
Son 1 Yıl İşlem Hacmi Değ. (%)	15,87
Beta (Son 1 Yıl)	0,62
Piyasa Değeri (mn. TL.)	1.765,93
Halka Açıklık Oranı	21,00
Halka Açık Kısım Piyasa Değeri (mn. TL)	361,89
Sermaye (mn. TL)	613,17
Temettü Verimi (Son 5Y)	0,00

Performans (%)	Son 1 Ay	Son 6 Ay	Son 1 Yıl
AKSEN	-0,69	-31,75	-41,58
XU100	-0,89	8,86	-12,89
Relatif Getiri (XU100)	0,20	-40,61	-28,69

Piyasa Çarpanları	1Y	2Y	3Y
F/K	8,46	0,00	0,00
FD/FVAÖK	11,16	9,35	9,03
F/DD	1,88	4,70	2,03
FD/Satışlar	0,84	0,58	0,68

AKSEN Rasyolar	2018/4Q	2018/3Q	2018/2Q	2018/1Q	2017/4Q
Net Satışlar - Yıllık (Mn. TL)	0	4.520	4.045	3.883	3.599
Yurt İçi Satışlar - Çeyreklik (Mn. TL)	0	970	643	616	678
Yurt Dışı Satışlar - Çeyreklik (Mn. TL)	0	458	393	406	356
Net Kar - Yıllık (Mn. TL)	0	396	602	542	390
Brüt Kar Marjı	0,00	14,08	17,62	16,14	9,98
FVAÖK (Mn. TL)	0	311	237	219	153
FVAÖK Marjı	0,00	25,96	22,90	21,40	14,83
Aktif Karlılık - Yıllık	0,00	6,85	11,06	10,47	7,63
Öz Sermaye Karlılık - Yıllık	0,00	33,16	53,54	50,30	35,76
Alacak Tahsilat Süresi	0,00	96,26	76,34	58,90	48,39
Stok İşleme Süresi - Yıllık	0,00	40,85	44,18	45,93	45,68
Ticari Borç Ödeme Süresi - Yıllık	0,00	44,46	49,35	52,72	46,35
Net İşletme Sermayesi (Mn TL)	0	2.119	1.433	1.022	815
Net Nakit (Mn. TL)	0	2.227	1.682	1.527	1.541
Net Borç (Çeyreklik) (Mn. TL)	0	744	474	116	143
Net Borç (Yıllık) (Mn. TL)	0	3.716	2.971	2.497	2.381
Toplam Borç/Toplam Sermaye	0,00	258,05	212,76	215,11	220,26
F/K	0,00	4,70	4,60	5,50	7,09
Sektör F/K	0,00	0,00	20,45	15,99	0,00
F/DD	0,00	0,93	1,41	1,62	1,57
Sektör F/DD	1,14	1,09	1,41	1,49	1,57
FD/FVAÖK	0,00	5,96	7,01	8,09	10,15
Yabancı Para Pozisyonu (Mn. TL)	0	-1.767	-1.119	-1.226	-1.431

Teknik Göstergeler

RSI (14)	SAT
WILLIAMS %R	SAT
STOCHASTIC (9,6)	NÖTR
MACD (12,26)	AL


TTKOM 8.03.2019

Kapanış Fiyatı (Önceki Gün)	5,21
Günlük Değişim (%)	3,37
Haftalık Değişim (%)	0,19
Son 1 Yıl En Düşük	3,17
Son 1 Yıl En Yüksek	7,15
Son 1 Yıl İşlem Hacmi Değ. (%)	422,22
Beta (Son 1 Yıl)	1,21
Piyasa Değeri (mn. TL.)	18.235,00
Halka Açıklık Oranı	13,00
Halka Açık Kısım Piyasa Değeri (mn. TL)	2.732,21
Sermaye (mn. TL)	3.500,00
Temettü Verimi (Son 5Y)	7,53

Performans (%)	Son 1 Ay	Son 6 Ay	Son 1 Yıl
TTKOM	2,16	52,79	-23,61
XU100	-0,89	8,86	-12,89
Relatif Getiri (XU100)	3,05	43,93	-10,71

Piyasa Çarpanları	1Y	2Y	3Y
F/K	21,02	0,00	22,99
FD/FVAÖK	5,35	5,93	5,85
F/DD	5,24	5,89	4,18
FD/Satışlar	1,32	1,24	1,44

TTKOM Rasyolar	2018/4Q	2018/3Q	2018/2Q	2018/1Q	2017/4Q
Net Satışlar - Yıllık (Mn. TL)	20.431	19.832	18.968	18.518	18.140
Yurt İçi Satışlar - Çeyreklik (Mn. TL)	18.437	0	-4.296	4.296	16.566
Yurt Dışı Satışlar - Çeyreklik (Mn. TL)	926	0	-180	180	639
Net Kar - Yıllık (Mn. TL)	-1.391	-3.719	-652	1.126	1.136
Brüt Kar Marjı	44,91	44,72	43,99	46,24	43,53
FVAÖK (Mn. TL)	2.232	2.296	2.010	2.019	1.672
FVAÖK Marjı	41,35	42,56	40,60	43,08	34,84
Aktif Karlılık - Yıllık	-4,26	-11,36	-2,32	3,98	4,05
Öz Sermaye Karlılık - Yıllık	-23,17	-73,13	-15,49	26,69	28,60
Alacak Tahsilat Süresi	91,06	92,27	93,79	93,20	92,44
Stok İşleme Süresi - Yıllık	8,97	8,81	9,71	10,27	11,55
Ticari Borç Ödeme Süresi - Yıllık	128,39	112,88	109,30	129,90	156,50
Net İşletme Sermayesi (Mn TL)	355	901	1.558	1.306	483
Net Nakit (Mn. TL)	8.719	10.858	9.163	10.862	9.972
Net Borç (Çeyreklik) (Mn. TL)	-3.099	3.571	1.438	1.126	-246
Net Borç (Yıllık) (Mn. TL)	15.427	18.526	14.955	13.517	12.392
Toplam Borç/Toplam Sermaye	385,65	605,18	648,51	502,72	539,91
F/K	0,00	0,00	0,00	20,67	19,85
Sektör F/K	78,43	0,00	41,00	17,99	18,18
F/DD	2,45	2,31	4,29	4,69	4,95
Sektör F/DD	2,11	1,88	2,33	2,95	2,89
FD/FVAÖK	3,93	3,91	4,35	5,13	5,15
Yabancı Para Pozisyonu (Mn. TL)	-8.189	-12.532	-12.345	-11.717	-12.209

Teknik Göstergeler

RSI (14)	NÖTR
WILLIAMS %R	SAT
STOCHASTIC (9,6)	SAT
MACD (12,26)	AL

AHLATCI YATIRIM YURTIÇİ PİYASALAR DEPARTMANI TARAFINDAN HAZIRLANMIŞTIR

BİZİ TERCİH ETTİĞİNİZ İÇİN TEŞEKKÜR EDERİZ

İSTANBUL MERKEZ

Maslak Mahallesi Taşyoncası Sokak T4 Blok Kat -1
No: 256 Maslak 1453 Sarıyer/İstanbul

T: 444 0 968 – 0850 450 0066 – 0212 304 1919

ÇORUM ŞUBE

Yeni Yol Mahallesi Eğridere Caddesi No:17/1 ÇORUM

Hazırlayan

Barış Ürkün / Araştırma Müdürü



www.ahlatciyatirim.com.tr

Sermaye Piyasası Kurulunun "Yatırım Hizmetleri ve Faaliyetleri İle Yan Hizmetlere İlişkin Esaslar" Hakkında Tebliği Uyarınca Yayınlanması Zorunlu Olan
Uyarı Notu: Burada yer alan her türlü yatırım bilgi, yorum ve tavsiyeleri yatırım danışmanlığı kapsamında değildir. Yatırım danışmanlığı hizmeti, yetkili kuruluşlar tarafından kişilerin risk ve getiri tercihleri dikkate alınarak kişiye özel sunulmaktadır. Burada yer alan yorum ve tavsiyeler ise genel niteliktedir. Bu tavsiyeler mali durumunuz ile risk ve getiri tercihlerinize uygun olmayabilir. Bu nedenle, sadece burada yer alan bilgilere dayanarak yatırım kararı verilmesi beklentilerinize uygun sonuçlar doğurmayabilir.

Yatırım Merkezi