

HAFTALIK MODEL PORTFÖY

09.07.2018 – 13.07.2018

Hisse	Alım Aralığı	Zarar Durdur Seviyesi	Satım Aralığı	F/K	PD/DD
BRSAN*	8.50 - 8.60	7.70 - 7.80	10.30 - 10.50	5,76	0,75
NETAS*	9.34 - 9.40	8.65 - 8.70	10.30 - 10.50	21,13	0,99
GUBRF*	3.65 - 3.70	3.25 - 3.30	3.85 - 4.00	89,12	1,24
EGSER*	3.00 - 3.02	2.88 - 2.85	3.40 - 3.65	5,02	0,80
KAREL	6.05 - 6.10	5.50 - 5.60	6.70 - 7.25	11,28	1,68

**Geçtimiz haftadan devam eden hisseler*

Geçtiğimiz hafta BİST100 endeksi %2,75 oranında yükseliş kaydetmiş ve Haziran ayının ortasından sonra ortaya koyduğu tepki hareketini korumayı başarmıştır. Küresel piyasalarda ise Asya hariç ticaret savaşı tedirginliğinin pek fiyatlamalar üzerinde etkili olmadığı görülmüştür. Yurt içerisinde en çok konuşulan konu kabinede görev alacak isimler olmuştur. Bu hafta ile bu belirsizlik geride kalacak olup, piyasanın ilk tepkisi yakından takip edilecektir. Model portföy çerçevesinde takip ettiğimiz YATAS hissesi beklentimizin altında bir performans ile zarar durdur seviyesine gerilerken, BRSAN-NETAS-GUBRF-EGSER hisseleri yoluna devam etmektedir. Bu hisseler ek olarak KAREL hissesi model portföyümüze eklenmiştir.

Geçen Hafta Ne Oldu?												
Hisse	Kapanış Fiyatı 06.07.2018	Alım Aralığı	Satım Aralığı	Zarar Durdur Seviyesi	Geçen Hafta Başına Göre En Düşük	Geçen Hafta Başına Göre En Yüksek	Günlük Getiri (%)	Geçen Hafta Başına Göre Getiri (%)	Son 3 Ay İşlem Hacmi Değişim (%)	F/K	F/DD	Beta
BRSAN	9,67	8.50- 8.60	9.80 - 10.25	7.70 - 7.80	9,14	9,32	3,53	5,45	-24,83	5,76	0,75	0,88
NETAS	9,55	9.34 - 9.40	10.30 - 10.50	8.65 - 8.70	9,11	9,62	-1,14	2,03	9,53	12,38	0,99	0,96
GUBRF	3,68	3.15 - 3.20	3.85 - 4.00	2.90 - 2.95	3,5	3,66	-0,27	3,37	-62,95	89,12	1,24	0,92
EGSER	3,1	3.00 - 3.02	3.40 - 3.65	2.88 - 2.85	2,99	3,08	-1,27	0,65	-52,74	5,02	0,8	0,92
YATAS	19,78	21.60 - 21.70	23.30 - 24.50	20.50 - 20.70	19,45	20,6	-1	-3,98	91,62	11,48	3,44	0,78

**Yeşil Renkli Hisseler Kar Al Hedeflerine Ulaşmıştır.*

**Kırmızı Renkli Hisse İçin Zarar Durdur Seviyesi Çalışmıştır*



Borsa İstanbul genelinde son dönemde esen negatif havanın kısmen hafiflemesi ile hissedeki toparlanmanın devam ettiği görülmektedir. Bu noktada hedef seviyemizi yukarı taşıırken, 10.50 seviyesi önümüzdeki süreçte yakından takip edilecektir. Kısa vadeli pozitif eğilimin bozulması durumunda ise tekrar satış baskısı etkili olabilir.

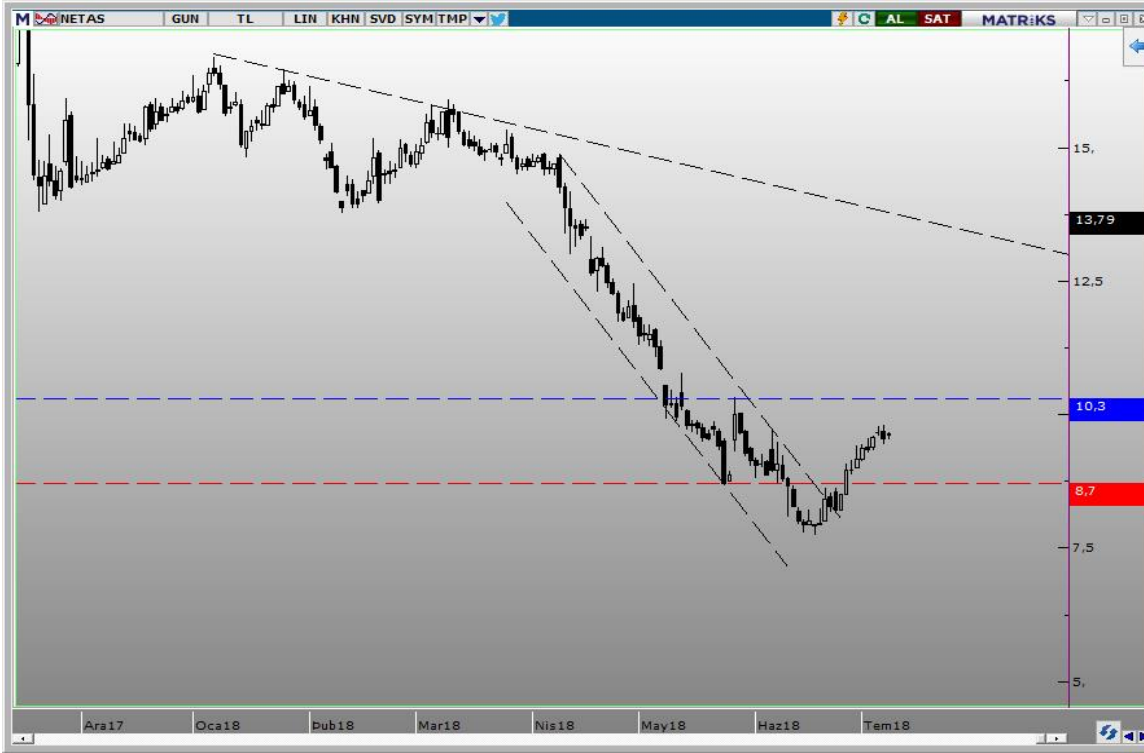
BRSAN	6.07.2018
Kapanış Fiyatı	9,67
Günlük Değişim (%)	3,53
Haftalık Değişim (%)	3,98
Son 1 Yıl En Düşük	7,93
Son 1 Yıl En Yüksek	13,84
Son 1 Yıl İşlem Hacmi Değ. (%)	279,76
Beta (Son 1 Yıl)	0,88
Piyasa Değeri (mn. TL.)	1370,72
Halka Açıklık Oranı	17,00
Halka Açık Kısım Piyasa Değeri (mn. TL)	233,02
Sermaye (mn. TL)	141,75
Temettü Verimi (Son 5Y)	15,23

Teknik Göstergeler (Günlük Periyot)

RSI	OLUMLU
MOMENTUM	OLUMLU
STOCHASTIC	SAT
MACD	AL

Performans (%)	Son 1 Ay	Son 6 Ay	Son 1 Yıl
BRSAN	10,89	-20,50	21,94
XU100	2,15	-15,35	-1,88
Relatif Getiri (XU100)	8,56	-6,08	24,28

Piyasa Çarpanları	1Y	2Y	3Y
F/K	7,36	19,53	45,51
FD/FVAÖK	8,28	8,39	17,91
F/DD	0,96	0,76	0,91
FD/Satışlar	1,04	0,78	1,08



8.00 seviyeleri aşağısında gelen tepki alımları ile son iki haftalık süreçte yükseliş kaydeden hisse, piyasalarda esen pozitif havanın devam etmesi ile 10.30 seviyelerine kadar bu hareketini devam ettirebilir. Aşağıda ise 8.70 seviyesi destek konumundadır.

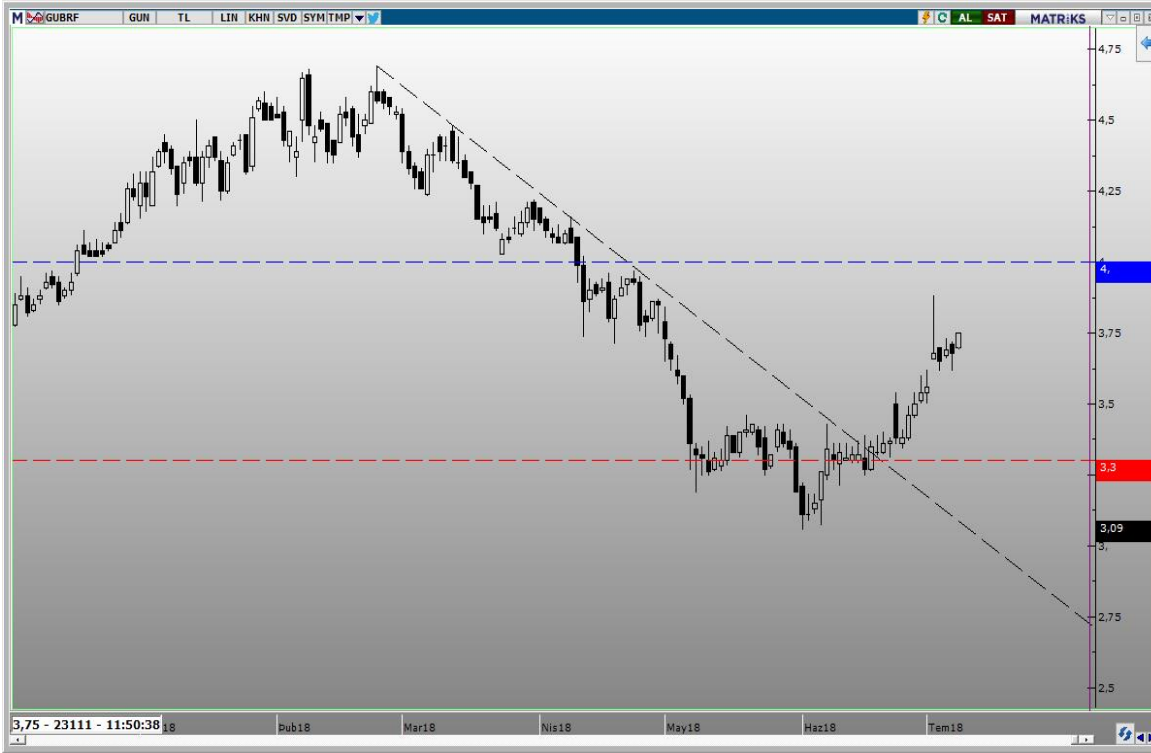
NETAS	6.07.2018
Kapanış Fiyatı	9,55
Günlük Değişim (%)	-1,14
Haftalık Değişim (%)	4,26
Son 1 Yıl En Düşük	7,92
Son 1 Yıl En Yüksek	18,41
Son 1 Yıl İşlem Hacmi Değ. (%)	-65,01
Beta (Son 1 Yıl)	0,96
Piyasa Değeri (mn. TL.)	619,46
Halka Açıklık Oranı	35,00
Halka Açık Kısm Piyasa Değeri (mn. TL)	216,81
Sermaye (mn. TL)	64,86
Temettü Verimi (Son 5 Y)	0,00

Teknik Göstergeler (Günlük Periyot)

RSI	OLUMLU
MOMENTUM	OLUMLU
STOCHASTIC	SAT
MACD	AL

Performans (%)	Son 1 Ay	Son 6 Ay	Son 1 Yıl
NETAS	6,70	-41,77	-25,91
XU100	2,15	-15,35	-1,88
Relatif Getiri (XU100)	4,46	-31,21	-24,49

Piyasa Çarpanları	1Y	2Y	3Y
F/K	18,99	27,05	23,97
FD/FVAÖK	12,23	14,21	19,56
F/DD	1,51	1,80	1,47
FD/Satışlar	1,08	0,96	0,95



Şubat ayının sonunda negatif bir seyir izleyen hisse, yeni bir toparlanma sürecine girmeyi başarmıştır. Bununla birlikte hisse için seviyelerimi güncellerken, 4 .00 seviyesi hedef konumunda gelmiştir. Önümüzdeki süreçte bu seviyenin aşılabileceği önemli olacaktır. Aşağıda ise 3,30 seviyesi zarar durdur olarak belirlenmiştir.

GUBRF	6.07.2018
Kapanış Fiyatı	3,68
Günlük Değişim (%)	-0,27
Haftalık Değişim (%)	3,95
Son 1 Yıl En Düşük	3,11
Son 1 Yıl En Yüksek	5,38
Son 1 Yıl İşlem Hacmi Değ. (%)	-93,76
Beta (Son 1 Yıl)	0,92
Piyasa Değeri (mn. TL.)	1229,12
Halka Açıklık Oranı	22,00
Halka Açık Kısım Piyasa Değeri (mn. TL)	270,41
Sermaye (mn. TL)	334,00
Temettü Verimi (Son 5Y)	7,24

Teknik Göstergeler (Günlük Periyot)

RSI	NÖTR
MOMENTUM	OLUMLU
STOCHASTIC	SAT
MACD	AL

Performans (%)	Son 1 Ay	Son 6 Ay	Son 1 Yıl
GUBRF	12,88	-16,17	-26,40
XU100	2,15	-15,35	-1,88
Relatif Getiri (XU100)	10,51	-0,97	-24,99

Piyasa Çarpanları	1Y	2Y	3Y
F/K	100,51	24,54	9,53
FD/FVAÖK	8,50	9,24	4,80
F/DD	1,40	1,88	2,14
FD/Satışlar	0,60	0,87	0,88



Geçtiğimiz süreçte oluşan belirsizliklerin arkada kalmaya başlaması piyasaları olumlu yönde etkilerken, hisse de pozitif rüzgarı yakalamaya çalışmaktadır. Mevcut görünümde yukarı yönlü hareketin devam etme olasılığı devam ederken, 3,40 hedef noktası olarak belirlenmiştir. Aşağıda ise 2,85 zarar durdur noktası olarak takip edilecektir.

EGSER	6.07.2018
Kapanış Fiyatı	3,10
Günlük Değişim (%)	-1,27
Haftalık Değişim (%)	2,65
Son 1 Yıl En Düşük	2,72
Son 1 Yıl En Yüksek	4,80
Son 1 Yıl İşlem Hacmi Değ. (%)	-54,32
Beta (Son 1 Yıl)	0,92
Piyasa Değeri (mn. TL.)	232,50
Halka Açıklık Oranı	34,00
Halka Açık Kısım Piyasa Değeri (mn. TL)	79,05
Sermaye (mn. TL)	75,00
Temettü Verimi (Son 5Y)	23,00

Teknik Göstergeler (Günlük Periyot)

RSI	OLUMLU
MOMENTUM	OLUMLU
STOCHASTIC	SAT
MACD	AL

Performans (%)	Son 1 Ay	Son 6 Ay	Son 1 Yıl
EGSER	9,15	-31,03	-26,69
XU100	2,15	-15,35	-1,88
Relatif Getiri (XU100)	6,86	-18,52	-25,29

Piyasa Çarpanları	1Y	2Y	3Y
F/K	6,38	7,10	7,94
FD/FVAÖK	3,91	4,99	5,53
F/DD	1,01	1,57	1,60
FD/Satışlar	0,73	1,03	1,03



Neredeyse bir senelik süreçte takip ettiğimiz orta vadeli pozitif trendden aldığı destekle yükseliş kaydeden hisse, negatif baskının azalması ile 7.00 seviyelerini hedefleyebilir. Aşağıda ise 5.60 seviyesi destek konumundadır.

KAREL	6.07.2018
Kapanış Fiyatı	6,13
Günlük Değişim (%)	-1,76
Haftalık Değişim (%)	7,17
Son 1 Yıl En Düşük	4,66
Son 1 Yıl En Yüksek	9,39
Son 1 Yıl İşlem Hacmi Değ. (%)	3,77
Beta (Son 1 Yıl)	1,02
Piyasa Değeri (mn. TL.)	357,50
Halka Açıklık Oranı	29,00
Halka Açık Kısım Piyasa Değeri (mn. TL)	103,68
Sermaye (mn. TL)	58,32
Temettü Verimi (Son 5Y)	0,00

Teknik Göstergeler (Günlük Periyot)

RSI	OLUMLU
MOMENTUM	OLUMLU
STOCHASTIC	AL
MACD	AL

Performans (%)	Son 1 Ay	Son 6 Ay	Son 1 Yıl
KAREL	5,87	6,06	22,11
XU100	2,15	-15,35	-1,88
Relatif Getiri (XU100)	3,65	25,29	24,45

Piyasa Çarpanları	1Y	2Y	3Y
F/K	14,97	5,07	17,51
FD/FVAÖK	8,33	4,53	3,84
F/DD	2,23	0,60	0,49
FD/Satışlar	1,43	0,71	0,57

AHLATCI YATIRIM YURTIÇİ PİYASALAR DEPARTMANI TARAFINDAN HAZIRLANMIŞTIR

BİZİ TERCİH ETTİĞİNİZ İÇİN TEŞEKKÜR EDERİZ

İSTANBUL MERKEZ

Maslak Meydan Sokak Veko Giz Plaza K:1 No:3 86/87 Sarıyer / İSTANBUL

T: 444 0 968 – 0850 450 0066 – 0212 304 1919

ÇORUM ŞUBE

Yeniyol Mahallesi Eğridere Caddesi No:17/1 ÇORUM

Hazırlayan

Barış Ürkün / Araştırma Müdürü
Emrah Parlan / Yatırım Uzmanı – Araştırma Sorumlusu



www.ahlforex.com.tr

Sermaye Piyasası Kurulunun "Yatırım Hizmetleri ve Faaliyetleri İle Yan Hizmetlere İlişkin Esaslar" Hakkında Tebliği Uyarınca Yayınlanması Zorunlu Olan

Uyarı Notu: Burada yer alan her türlü yatırım bilgi, yorum ve tavsiyeleri yatırım danışmanlığı kapsamında değildir. Yatırım danışmanlığı hizmeti, yetkili kuruluşlar tarafından kişilerin risk ve getiri tercihleri dikkate alınarak kişiye özel sunulmaktadır. Burada yer alan yorum ve tavsiyeler ise genel niteliktedir. Bu tavsiyeler mali durumunuz ile risk ve getiri tercihlerinize uygun olmayabilir. Bu nedenle, sadece burada yer alan bilgilere dayanılarak yatırım kararı verilmesi beklentilerinize uygun sonuçlar doğurmayabilir.

Yatırımın Merkezi