

HAFTALIK MODEL PORTFÖY

25.06.2018 – 29.06.2018

Hisse	Alım Aralığı	Zarar Durdur Seviyesi	Satım Aralığı	F/K	PD/DD
BRSAN	8.50 - 8.60	7.70 - 7.80	9.80 - 10.00	5,06	0,66
GOODY	3.10 -3.20	3.00 - 3.05	3.40 - 3.50	7,83	1,51
GUBRF*	3.15 - 3.20	2.90 - 2.95	3.60-3.65	81,62	1,14
KCHOL	13.90 - 14.00	12.70 - 12.80	15.00 - 15.15	7,44	1,25
KARSN	1.40 - 1.45	1.20 - 1.25	1.65 - 1.70	80,25	2,52

**Geçtimiz haftadan devam eden hisseler*

Geçtiğimiz hafta Borsa İstanbul'da seçim öncesi fiyatlamalar ön plana çıkarken, pozitif beklentilerin ağır basması ile BİST100 endeksi haftayı %1,7 oranında artıda 95.852 seviyesinde tamamlamıştır. Küresel piyasalarda ticaret savaşı gerginliği fiyatlamalar üzerinde baskı yaratırken, BİST100 endeksinin performansı dikkat çekmiştir. Bununla birlikte seçim belirsizliğinin artık sona ermesi ardından piyasalarda pozitif fiyatlamaya ön plana çıkmış, daha sonra kar satışları devreye girse de yukarı yönlü beklentilerin hafta içerisinde devam edebileceği değerlendirilmektedir. Bu pozitif başlangıçla birlikte model portföyümüz çerçevesinde takip ettiğimiz DEVA-TRKCM ve AKSEN hisselerinin hedef seviyelerine ulaştıkları görülürken, GUBRF hissesi de hedef seviyesine oldukça yaklaşmış durumdadır. Alım aralığına yakın fiyatlanan ANACM hisse ise zayıf performans ve görünümün değişmesi ile model portföyümüzden çıkartılmıştır. Bu hafta model portföyümüz BRSAN-GOODY-GUBRF-KCHOL-KARSN şeklinde oluşmuştur.

Geçen Hafta Ne Oldu?									
Hisse	Son Fiyatı 22.06.2018	Alım Aralığı	Zarar Durdur Seviyesi	Satım Aralığı	Geçen Hafta Başına Göre En Düşük	Geçen Hafta başına Göre En Yüksek	Geçen Hafta başına Göre Getiri (%)	F/K	PD/DD
ANACM	2.65	2.80 - 2.85	2.45 - 2.50	3.15 -3.20	2.62	2.85	6,30%	10,21	1,11
DEVA	3,91	3.70 - 3.75	3.55 - 3.60	3.95 - 4.00	3.75	3.92	3,16%	7,13	1,18
GUBRF	3.37	3.15 - 3.20	2.90 - 2.95	3.60-3.65	3.25	3.40	1,80%	80,40	1,12
TRKCM	4.36	4.00 - 4.05	3.65 - 3.70	4.45 - 4.50	4.11	4.45	4,05%	6,40	1,09
AKSEN	4.07	3.90 - 3.95	3.60 - 3.65	4.20 - 4.30	3.89	4.18	2,25%	4,92	1,45

**Yeşil Renkli Hisseler Kar Al Hedeflerine Ulaşmıştır.*

**Kırmızı Renkli Hisse İçin Zarar Durdur Seviyesi Çalışmıştır*



Geçtiğimiz hafta borsada etkili olan hafifi yükselişe paralel 8,00 seviyelerinden toparlanmaya çalışan hisse Mayıs ayından beri takip ettiğimiz negatif eğilimin dışına çıkmıştır. Yukarı yönlü hareketine devam edebileceğini düşündüğümüz hisse için 9.80 – 10.00 seviyeleri hedef konumuna gelebilir. Aşağıda ise 7.80 seviyesi zarar durdur noktası olarak belirlenmiştir.

BRSAN	22.06.2018
Kapanış Fiyatı	8,50
Günlük Değişim (%)	1,55
Haftalık Değişim (%)	3,03
Son 1 Yıl En Düşük	7,88
Son 1 Yıl En Yüksek	13,84
Son 1 Yıl İşlem Hacmi Değ. (%)	-52,14
Beta (Son 1 Yıl)	0,89
Piyasa Değeri (mn. TL.)	1204,88
Halka Açıklık Oranı	17,00
Halka Açık Kısım Piyasa Değeri (mn. TL)	204,83
Sermaye (mn. TL)	141,75
Temettü Verimi (Son 5Y)	15,23

Teknik Göstergeler (Günlük Periyot)

RSI	OLUMLU
MOMENTUM	OLUMLU
STOCHASTIC	AL
MACD	AL

Performans (%)	Son 1 Ay	Son 6 Ay	Son 1 Yıl
BRSAN	-13,27	-19,89	6,93
XU100	-7,23	-13,72	-4,22
Relatif Getiri (XU100)	-6,50	-7,15	11,64

Piyasa Çarpanları	1Y	2Y	3Y
F/K	7,36	19,53	45,51
FD/FVAÖK	8,28	8,39	17,91
F/DD	0,96	0,76	0,91
FD/Satışlar	1,04	0,78	1,08



Son dönemde negatif bir trend içerisinde hareket eden hisse için teknik indikatörler toparlanma sinyalleri vermektedir. Aşağı yönlü eğilimden kurtulmaya çalışan hisse için 3.40-3.50 seviyeleri ilk etapta konuşulan hedefler olurken, aşağıda ise 3,00 seviyesi destek konumundadır.

GOODY	22.06.2018
Kapanış Fiyatı	3,20
Günlük Değişim (%)	0,31
Haftalık Değişim (%)	1,91
Son 1 Yıl En Düşük	3,12
Son 1 Yıl En Yüksek	5,11
Son 1 Yıl İşlem Hacmi Değ. (%)	-98,72
Beta (Son 1 Yıl)	0,92
Piyasa Değeri (mn. TL.)	864,00
Halka Açıklık Oranı	23,00
Halka Açık Kısım Piyasa Değeri (mn. TL)	198,72
Sermaye (mn. TL)	270,00
Temettü Verimi (Son 5Y)	14,33

Teknik Göstergeler (Günlük Periyot)

RSI	OLUMLU
MOMENTUM	OLUMLU
STOCHASTIC	AL
MACD	AL

Performans (%)	Son 1 Ay	Son 6 Ay	Son 1 Yıl
GOODY	-4,76	-21,75	-22,86
XU100	-7,23	-13,72	-4,22
Relatif Getiri (XU100)	2,67	-9,31	-19,46

Piyasa Çarpanları	1Y	2Y	3Y
F/K	9,57	27,83	18,39
FD/FVAÖK	6,30	19,00	10,75
F/DD	1,85	3,86	1,91
FD/Satışlar	0,57	1,15	0,70



Son dönemde dalgalı seyre rağmen yatay bir görünüm ortaya koyan hisse Haziran ayı ile birlikte negatif eğilimden kurtulmaya çalışmaktadır. Geçtiğimiz haftadan beri takip ettiğimiz hisse için 3.60 bölgesi hedef olmaya devam ederken, aşağıda ise 2.95 seviyesi destek olarak izlenmektedir.

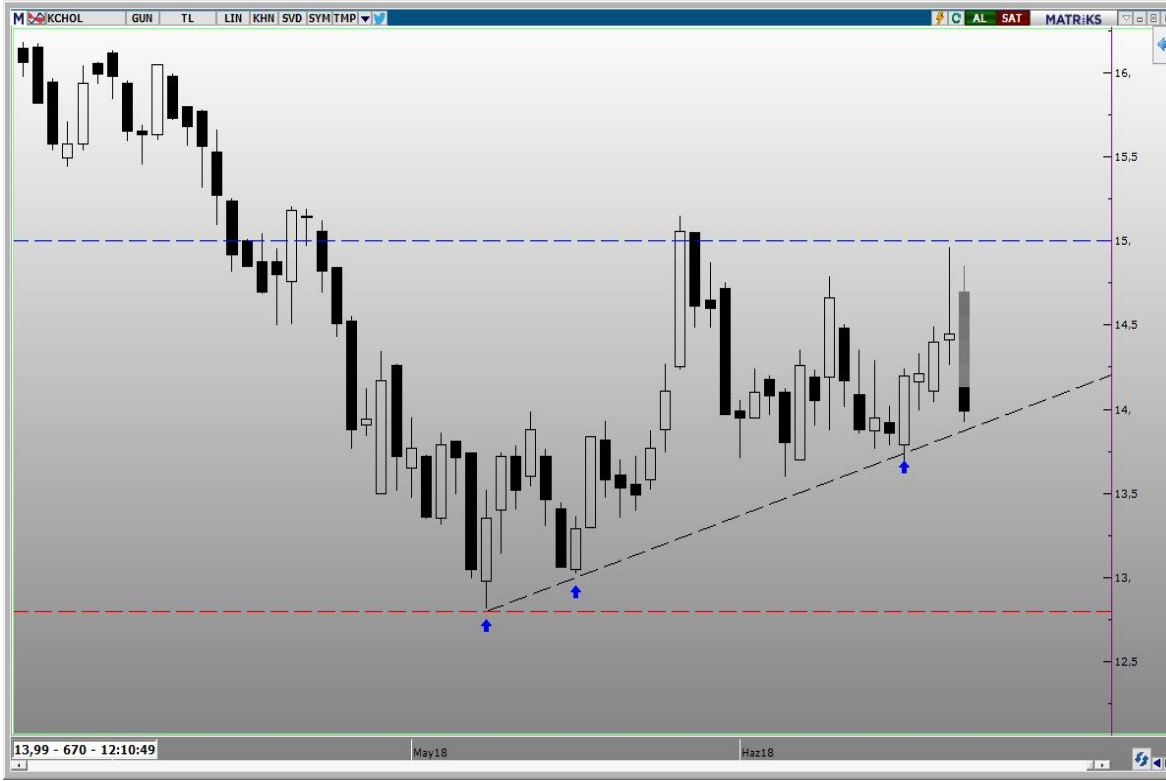
GUBRF	22.06.2018
Kapanış Fiyatı	3,37
Günlük Değişim (%)	0,30
Haftalık Değişim (%)	1,51
Son 1 Yıl En Düşük	3,11
Son 1 Yıl En Yüksek	5,38
Son 1 Yıl İşlem Hacmi Değ. (%)	-83,28
Beta (Son 1 Yıl)	0,93
Piyasa Değeri (mn. TL.)	1125,58
Halka Açıklık Oranı	22,00
Halka Açık Kısım Piyasa Değeri (mn. TL)	247,63
Sermaye (mn. TL)	334,00
Temettü Verimi (Son 5Y)	7,24

Teknik Göstergeler (Günlük Periyot)

RSI	OLUMLU
MOMENTUM	OLUMLU
STOCHASTIC	AL
MACD	AL

Performans (%)	Son 1 Ay	Son 6 Ay	Son 1 Yıl
GUBRF	-1,75	-16,38	-31,36
XU100	-7,23	-13,72	-4,22
Relatif Getiri (XU100)	5,91	-3,08	-28,34

Piyasa Çarpanları	1Y	2Y	3Y
F/K	100,51	24,54	9,53
FD/FVAÖK	8,50	9,24	4,80
F/DD	1,40	1,88	2,14
FD/Satışlar	0,60	0,87	0,88



Şirket karlılığına göre oldukça uygun bir fiyatta bulunan hisse, Mayıs ayından beri yukarı yönlü bir eğilim izlemektedir. Bu eğilim içerisinde kaldıkça 15.00 seviyeleri konuşulmaya devam edilecek olup, aşağıda ise 12.70 seviyesi önemli bir destek konumundadır.

KCHOL	22.06.2018
Kapanış Fiyatı	14,45
Günlük Değişim (%)	0,35
Haftalık Değişim (%)	3,58
Son 1 Yıl En Düşük	13,05
Son 1 Yıl En Yüksek	18,83
Son 1 Yıl İşlem Hacmi Değ. (%)	213,87
Beta (Son 1 Yıl)	1,03
Piyasa Değeri (mn. TL.)	36643,73
Halka Açıklık Oranı	22,00
Halka Açık Kısım Piyasa Değeri (mn. TL)	8061,62
Sermaye (mn. TL)	2535,90
Temettü Verimi (Son 5Y)	8,05

Teknik Göstergeler (Günlük Periyot)

RSI	NÖTR
MOMENTUM	NÖTR
STOCHASTIC	SAT
MACD	AL

Performans (%)	Son 1 Ay	Son 6 Ay	Son 1 Yıl
KCHOL	6,80	-15,16	-11,50
XU100	-7,23	-13,72	-4,22
Relatif Getiri (XU100)	15,13	-1,66	-7,60

Piyasa Çarpanları	1Y	2Y	3Y
F/K	8,41	10,01	11,53
FD/FVAÖK	8,58	9,25	17,57
F/DD	1,42	1,53	1,49
FD/Satışlar	0,72	0,87	0,78



Son bir haftadaki performansı ve yeni haftaya yaptığı başlangıç ile sürpriz hisselerden biri olan KARSN için 1.50 seviyesi üzeri fiyatlamalar dikkatle takip edilecek olup, önümüzdeki süreçte pozitif fiyatlamının devam etmesi durumunda 1.70 seviyelerine doğru yükseliş gerçekleşebilir. Aşağıda ise 1.20 alımların devreye girdiği destek seviyesi olarak karşımıza çıkmaktadır.

KARSN	22.06.2018
Kapanış Fiyatı	1,40
Günlük Değişim (%)	1,45
Haftalık Değişim (%)	8,53
Son 1 Yıl En Düşük	1,19
Son 1 Yıl En Yüksek	2,46
Son 1 Yıl İşlem Hacmi Değ. (%)	105,32
Beta (Son 1 Yıl)	1,44
Piyasa Değeri (mn. TL.)	840,00
Halka Açıklık Oranı	32,00
Halka Açık Kısım Piyasa Değeri (mn. TL)	268,80
Sermaye (mn. TL)	600,00
Temettü Verimi (Son 5Y)	0,00

Teknik Göstergeler (Günlük Periyot)

RSI	OLUMLU
MOMENTUM	OLUMLU
STOCHASTIC	AL
MACD	AL

Performans (%)	Son 1 Ay	Son 6 Ay	Son 1 Yıl
KARSN	-18,60	-7,28	17,65
XU100	-7,23	-13,72	-4,22
Relatif Getiri (XU100)	-12,26	7,46	22,83

Piyasa Çarpanları	1Y	2Y	3Y
F/K	130,12	-8,63	-7,92
FD/FVAÖK	20,94	32,08	-70,82
F/DD	4,09	2,67	3,15
FD/Satışlar	2,32	1,65	4,20

AHLATCI YATIRIM YURTIÇİ PİYASALAR DEPARTMANI TARAFINDAN HAZIRLANMIŞTIR

BİZİ TERCİH ETTİĞİNİZ İÇİN TEŞEKKÜR EDERİZ

İSTANBUL MERKEZ

Maslak Meydan Sokak Veko Giz Plaza K:1 No:3 86/87 Sarıyer / İSTANBUL

T: 444 0 968 – 0850 450 0066 – 0212 304 1919

ÇORUM ŞUBE

Yeniyol Mahallesi Eğridere Caddesi No:17/1 ÇORUM

Hazırlayan

Barış Ürkün / Araştırma Müdürü
Emrah Parlan / Yatırım Uzmanı – Araştırma Sorumlusu



www.ahlforex.com.tr

Sermaye Piyasası Kurulunun "Yatırım Hizmetleri ve Faaliyetleri İle Yan Hizmetlere İlişkin Esaslar" Hakkında Tebliği Uyarınca Yayınlanması Zorunlu Olan

Uyarı Notu: Burada yer alan her türlü yatırım bilgi, yorum ve tavsiyeleri yatırım danışmanlığı kapsamında değildir. Yatırım danışmanlığı hizmeti, yetkili kuruluşlar tarafından kişilerin risk ve getiri tercihleri dikkate alınarak kişiye özel sunulmaktadır. Burada yer alan yorum ve tavsiyeler ise genel niteliktedir. Bu tavsiyeler mali durumunuz ile risk ve getiri tercihlerinize uygun olmayabilir. Bu nedenle, sadece burada yer alan bilgilere dayanılarak yatırım kararı verilmesi beklentilerinize uygun sonuçlar doğurmayabilir.

Yatırımın Merkezi