

## HAFTALIK MODEL PORTFÖY

### 18.06.2018 – 22.06.2018

Hisse	Alım Aralığı	Zarar Durdur Seviyesi	Satım Aralığı	F/K	PD/DD
ANACM *	2.80 - 2.85	2.45 - 2.50	3.15 -3.20	10,21	1,11
DEVA *	3.70 - 3.75	3.55 - 3.60	3.95 - 4.00	7,13	1,18
GUBRF *	3.15 - 3.20	2.90 - 2.95	3.60-3.65	80,40	1,12
TRKCM *	4.00 - 4.05	3.65 - 3.70	4.45 - 4.50	6,40	1,09
AKSEN	3.90 - 3.95	3.60 - 3.65	4.20 - 4.30	4,92	1,45

\*Geçtimiz haftadan devam eden hisseler

Geçtiğimiz hafta Borsa İstanbul'da satış baskısının yoğunluğu hissedilmeye devam edilirken en düşük 92.750 seviyesi görülmüş, fakat endeks daha sonra 94.540 seviyesine toparlanarak, haftayı %-1,40 düşükle tamamlamıştır. Küresel piyasalarda ise faizler tarafındaki yükseliş devam ederken, endeksler hafta boyunca karışık bir seyir izlemiş, ABD'de Nasdaq endeksinin performansı ise dikkat çekmiştir. Mevcut ekonomik ortam içerisinde Model portföyümüz dirençli bir duruş sergilemeyi başarırken, DEVA hissesi kar al noktasına oldukça yaklaşmasına rağmen daha sonra düşüş kaydetmiştir. ENJSA hisse ise haftanın son işlem gününde kapanışa yakın gelen satışlarla düşüş kaydetmiş ve zarar durdur seviyesine gerilemiştir. Bu hafta ANACM-DEVA-GUBRF-TRKCM hisseleri takip edilmeye devam edilecek olup, bu hisseler AKSEN eklenmiştir.

Geçen Hafta Ne Oldu?									
Hisse	Son Fiyatı 01.06.2018	Alım Aralığı	Zarar Durdur Seviyesi	Satım Aralığı	Geçen Hafta Başına Göre En Düşük	Geçen Hafta başına Göre En Yüksek	Geçen Hafta başına Göre Getiri (%)	F/K	PD/DD
ANACM	2.81	2.80 - 2.85	2.45 - 2.50	3.15 -3.20	2.73	2.99	1,00%	10,21	1,11
DEVA	3.81	3.70 - 3.75	3.55 - 3.60	3.95 - 4.00	3.76	3.91	0,00%	7,13	1,18
GUBRF	3.32	3.15 - 3.20	2.90 - 2.95	3.60-3.65	3.21	3.37	0,10%	80,40	1,12
TRKCM	4,18	4.00 - 4.05	3.65 - 3.70	4.45 - 4.50	4.00	4.31	0,00%	6,40	1,09
ENJSA	6.30	6.60 - 6.65	6.25 - 6.30	6.80 - 6.90	6.30	6.69	5,00%	6,61	1,32

\*Yeşil Renkli Hisseler Kar Al Hedeflerine Ulaşmıştır.

\*Kırmızı Renkli Hisse İçin Zarar Durdur Seviyesi Çalışmıştır



İki hafta önce 2,80 seviyelerinden portföye eklediğimiz hisse, borsadaki satış baskısına rağmen dirençli bir duruş sergileyemeye devam etmektedir. Teknik indikatörlerde işaretler pozitif güç kazanmayı sürdürürken, önümüzdeki süreçte 3,15-3,20 seviyesine doğru bir hareket söz konusu olabilir. Aşağıda ise 2,50 önemli bir destek konumundadır.

ANACM	13.06.2018
Kapanış Fiyatı	2,78
Günlük Değişim (%)	-2,11
Haftalık Değişim (%)	-2,11
Son 1 Yıl En Düşük	1,96
Son 1 Yıl En Yüksek	3,64
Son 1 Yıl İşlem Hacmi Değ. (%)	196,43
Beta (Son 1 Yıl)	0,94
Piyasa Değeri (mn. TL.)	2085,00
Halka Açıklık Oranı	20,00
Halka Açık Kısım Piyasa Değeri (mn. TL)	417,00
Sermaye (mn. TL)	750,00
Temettü Verimi (Son 5Y)	8,03

### Teknik Göstergeler (Günlük Periyot)

RSI	<b>OLUMLU</b>
MOMENTUM	<b>OLUMSUZ</b>
STOCHASTIC	<b>SAT</b>
MACD	<b>AL</b>

Performans (%)	Son 1 Ay	Son 6 Ay	Son 1 Yıl
ANACM	3,39	18,34	29,35
XU100	-8,20	-13,54	-5,84
Relatif Getiri (XU100)	12,62	36,88	37,37

Piyasa Çarpanları	1Y	2Y	3Y
F/K	12,34	3,85	4,28
FD/FVAÖK	6,81	5,48	6,70
F/DD	1,34	0,52	0,51
FD/Satışlar	1,60	1,01	1,08



Son dönemde endekse paralel negatif bir seyir izleyen hisse, daha sonra bu paralellikten kurtularak 3,60 seviyelerinde yukarı yönlü bir sinyal vermiştir. Hafta içerisinde esen satış rüzgarına rağmen mevcut görünüm içerisinde 3,95-4,00 seviyelerine doğru bir toparlanma ihtimali değerlendirilecek olup, aşağıda ise 3,60 seviyesi destek konumundadır.

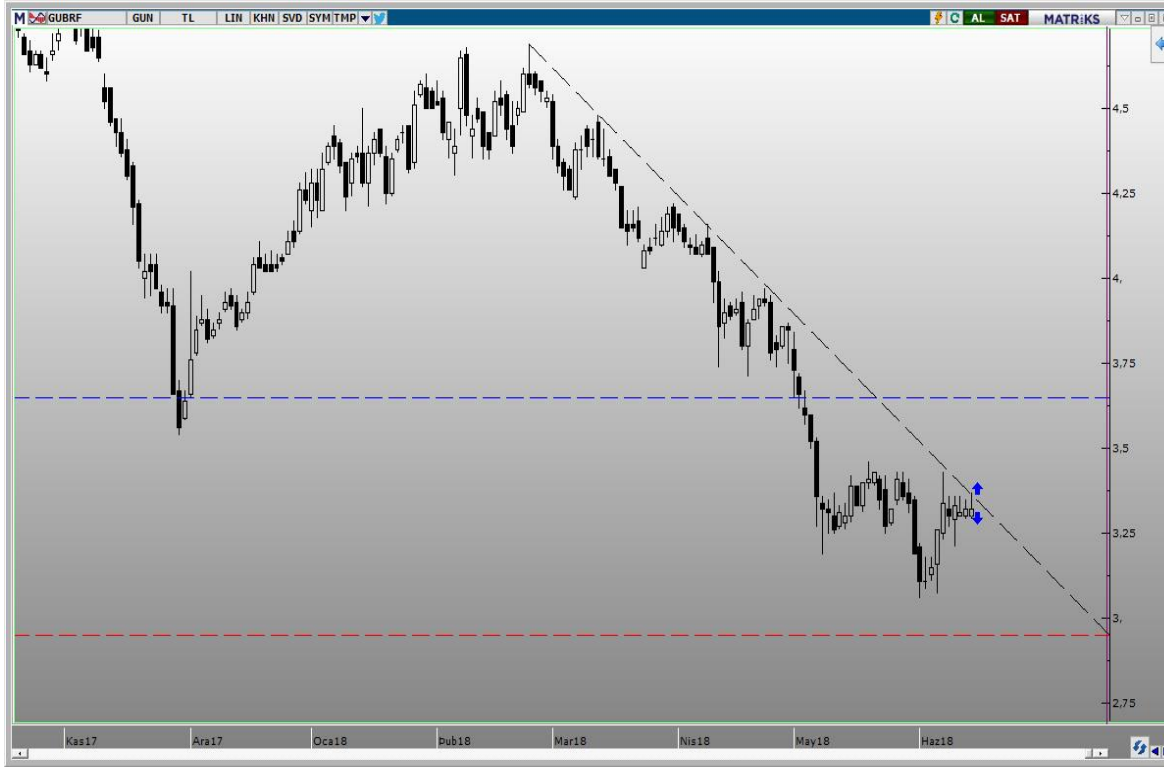
DEVA	13.06.2018
Kapanış Fiyatı	3,78
Günlük Değişim (%)	-2,07
Haftalık Değişim (%)	1,34
Son 1 Yıl En Düşük	3,69
Son 1 Yıl En Yüksek	4,87
Son 1 Yıl İşlem Hacmi Değ. (%)	-51,70
Beta (Son 1 Yıl)	1,06
Piyasa Değeri (mn. TL.)	756,07
Halka Açıklık Oranı	18,00
Halka Açık Kısım Piyasa Değeri (mn. TL)	136,09
Sermaye (mn. TL)	200,02
Temettü Verimi (Son 5Y)	0,00

### Teknik Göstergeler (Günlük Periyot)

RSI	<b>OLUMLU</b>
MOMENTUM	<b>OLUMLU</b>
STOCHASTIC	<b>AL</b>
MACD	<b>AL</b>

Performans (%)	Son 1 Ay	Son 6 Ay	Son 1 Yıl
DEVA	-4,55	-8,47	-7,35
XU100	-8,20	-13,54	-5,84
Relatif Getiri (XU100)	3,98	5,86	-1,61

Piyasa Çarpanları	1Y	2Y	3Y
F/K	8,68	14,43	20,35
FD/FVAÖK	7,57	9,53	10,79
F/DD	1,44	1,56	1,14
FD/Satışlar	1,63	1,83	1,70



Mart ayından beri aşağı yönlü bir seyir izleyen hisse içinde bulunduğumuz süreçte aşağı yönlü direnç çizgisini test etmiştir. Özellikle güçlü alımlarla destek bulacağını düşündüğümüz hissednin negatif baskıdan kurtulması durumunda 3,60-3,65 seviyeleri hedef konumuna gelebilir. Aşağıda ise 2,95 seviyesi destek olarak belirlenmiştir.

GUBRF		13.06.2018
Kapanış Fiyatı		3,32
Günlük Değişim (%)		0,30
Haftalık Değişim (%)		1,84
Son 1 Yıl En Düşük		3,11
Son 1 Yıl En Yüksek		5,38
Son 1 Yıl İşlem Hacmi Değ. (%)		-89,08
Beta (Son 1 Yıl)		0,93
Piyasa Değeri (mn. TL.)		1108,88
Halka Açıklık Oranı		22,00
Halka Açık Kısım Piyasa Değeri (mn. TL)		243,95
Sermaye (mn. TL)		334,00
Temettü Verimi (Son 5Y)		7,24

### Teknik Göstergeler (Günlük Periyot)

RSI	<b>OLUMLU</b>
MOMENTUM	<b>OLUMLU</b>
STOCHASTIC	<b>AL</b>
MACD	<b>AL</b>

Performans (%)	Son 1 Ay	Son 6 Ay	Son 1 Yıl
GUBRF	1,84	-13,99	-31,40
XU100	-8,20	-13,54	-5,84
Relatif Getiri (XU100)	10,93	-0,52	-27,15

Piyasa Çarpanları	1Y	2Y	3Y
F/K	100,51	24,54	9,53
FD/FVAÖK	8,50	9,24	4,80
F/DD	1,40	1,88	2,14
FD/Satışlar	0,60	0,87	0,88



Son dönemde piyasada oluşan sınırlı olumlu hava ile çok hızlı yükseliş kaydeden hisse, satış baskısının azalması ile ön plana çıkacağını bizlere göstermiştir. Bu bağlamda hissede toparlanmanın devam etmesi durumunda 4,50 seviyesi hedef konumuna gelebilir. Aşağıda 3,70 seviyesi ise zarar durdur noktası olarak yatırımcılar tarafınca takip edilebilir.

TRKCM	13.06.2018
Kapanış Fiyatı	4,01
Günlük Değişim (%)	-2,20
Haftalık Değişim (%)	1,26
Son 1 Yıl En Düşük	3,03
Son 1 Yıl En Yüksek	4,97
Son 1 Yıl İşlem Hacmi Değ. (%)	-43,02
Beta (Son 1 Yıl)	0,79
Piyasa Değeri (mn. TL.)	4531,30
Halka Açıklık Oranı	28,00
Halka Açık Kısım Piyasa Değeri (mn. TL)	1268,76
Sermaye (mn. TL)	1130,00
Temettü Verimi (Son 5Y)	12,21

### Teknik Göstergeler (Günlük Periyot)

RSI	<b>OLUMLU</b>
MOMENTUM	<b>OLUMLU</b>
STOCHASTIC	<b>AL</b>
MACD	<b>AL</b>

Performans (%)	Son 1 Ay	Son 6 Ay	Son 1 Yıl
TRKCM	-6,72	2,21	31,29
XU100	-8,20	-13,54	-5,84
Relatif Getiri (XU100)	1,60	18,23	39,43

Piyasa Çarpanları	1Y	2Y	3Y
F/K	8,20	10,20	7,44
FD/FVAÖK	7,82	9,51	8,30
F/DD	1,40	0,63	0,88
FD/Satışlar	1,62	1,30	1,29



3,75 seviyelerinde bulunduğu destekle negatif görünümünden kurtulmak isteyen hisse, son günlerde yukarı yönlü denemeler gerçekleştirmektedir. Önümüzdeki süreçte 3,75 desteği üzerinde kalındıkça 4,30 seviyelerine doğru hızlı bir yükseliş söz konusu olabileceği düşünülmektedir.

AKSEN	13.06.2018
Kapanış Fiyatı	4
Günlük Değişim (%)	-2,04
Haftalık Değişim (%)	0,26
Son 1 Yıl En Düşük	3,22
Son 1 Yıl En Yüksek	5,19
Son 1 Yıl İşlem Hacmi Değ. (%)	45,39
Beta (Son 1 Yıl)	0,65
Piyasa Değeri (mn. TL.)	2354,57
Halka Açıklık Oranı	21,00
Halka Açık Kısım Piyasa Değeri (mn. TL)	494,46
Sermaye (mn. TL)	613,17
Temettü Verimi (Son 5Y)	0,00

### Teknik Göstergeler (Günlük Periyot)

RSI	<b>OLUMLU</b>
MOMENTUM	<b>OLUMLU</b>
STOCHASTIC	<b>SAT</b>
MACD	<b>AL</b>

Performans (%)	Son 1 Ay	Son 6 Ay	Son 1 Yıl
AKSEN	-4,71	0,79	-2,29
XU100	-8,20	-13,54	-5,84
Relatif Getiri (XU100)	3,79	16,58	3,77

Piyasa Çarpanları	1Y	2Y	3Y
F/K	5,50	-15,26	-37,40
FD/FVAÖK	8,76	8,67	10,70
F/DD	1,62	2,42	1,85
FD/Satışlar	1,46	1,53	2,08

**AHLATCI YATIRIM YURTIÇİ PİYASALAR DEPARTMANI TARAFINDAN HAZIRLANMIŞTIR**

**BİZİ TERCİH ETTİĞİNİZ İÇİN TEŞEKKÜR EDERİZ**

**İSTANBUL MERKEZ**

Maslak Meydan Sokak Veko Giz Plaza K:1 No:3 86/87 Sarıyer / İSTANBUL

T: 444 0 968 – 0850 450 0066 – 0212 304 1919

**ÇORUM ŞUBE**

Yeniyol Mahallesi Eğridere Caddesi No:17/1 ÇORUM

**Hazırlayan**

**Barış Ürkün / Araştırma Müdürü**  
**Emrah Parlan / Yatırım Uzmanı – Araştırma Sorumlusu**



[www.ahlforex.com.tr](http://www.ahlforex.com.tr)

**Sermaye Piyasası Kurulunun "Yatırım Hizmetleri ve Faaliyetleri İle Yan Hizmetlere İlişkin Esaslar" Hakkında Tebliği Uyarınca Yayınlanması Zorunlu Olan Uyarı Notu:** Burada yer alan her türlü yatırım bilgi, yorum ve tavsiyeleri yatırım danışmanlığı kapsamında değildir. Yatırım danışmanlığı hizmeti, yetkili kuruluşlar tarafından kişilerin risk ve getiri tercihleri dikkate alınarak kişiye özel sunulmaktadır. Burada yer alan yorum ve tavsiyeler ise genel niteliktedir. Bu tavsiyeler mali durumunuz ile risk ve getiri tercihlerinize uygun olmayabilir. Bu nedenle, sadece burada yer alan bilgilere dayanarak yatırım kararı verilmesi beklentilerinize uygun sonuçlar doğurmayabilir.

Yatırım Merkezi