

## HAFTALIK MODEL PORTFÖY

### 07.05.2018 – 11.05.2018

Hisse	Alım Aralığı	Zarar Durdur Seviyesi	Satım Aralığı	F/K	PD/DD
ADEL*	16.90 - 17.00	16.00 - 16.10	17.60 - 17.75	14,98	1,96
ALKIM*	23.50 - 23.60	2.45 - 2.50	24.45 - 24.55	9,22	2,24
ENJSA*	6.90 - 6.95	6.70 - 6.75	7.15 - 7.20	8,34	1,40
DMSAS	2.75 - 2.85	2.10 - 2.15	3.20 - 3.30	7,76	1,55
CCOLA*	36.00 - 36.30	34.90 - 35.00	37.00 - 37.15	38,58	1,94

*\*Geçtimiz haftadan devam eden hisseler*

Mayıs ayının ilk haftasında BİST 100 endeksi, %5 civarında bir geri çekilme ile Kasım 2017 de görülen 101.500 seviyelerini test etmiş ve haftayı 102.600 civarında tamamlamıştır. Genel olarak gelişmekte olan ülke piyasaları üzerinde bir satış baskısı takip edilirken, yurt içerisinde diğer dinamikler Borsa İstanbul üzerinde etkiyi artırmaktadır. Ayrıca BİST100 endeksi geçtiğimiz hafta ile birlikte son 190 haftanın sadece birini pozitif tamamlayabilmiştir. Mevcut ekonomik görünüm içerisinde savunmacı bir model portföy hazırlamaya çalışırken, takip ettiğimiz SODA hisse dışında diğer hisselerin satış baskısına dirençli durmaya çalıştığı söylenebilir. Bu noktada gün içerisinde ani fiyatlamalarla bazı hisselerin zarar durdur seviyelerine gerilese de günlük kapanışların baz alındığını söylemek gerekmektedir. SODA hissesi ise zarar durdur seviyesi civarında gerçekleştirdiği günlük kapanış ile model portföyden çıkartılmıştır. Bu hafta ADEL – ALKIM – ENJSA – CCOLA hisselerinin yanında DMSAS hissesi eklenmiş olup, 2,75 – 2,85 seviyelerine doğru bir geri çekilme gerçekleşirse model portföyümüze dahil olacaktır.

#### Geçen Hafta Ne Oldu?

Hisse	Son Fiyatı 30.03.2018	Alım Aralığı	Zarar Durdur Seviyesi	Satım Aralığı	Geçen Hafta Başına Göre En Düşük	Geçen Hafta başına Göre En Yüksek	Geçen Hafta başına Göre Getiri (%)	F/K	PD/DD
ADEL	16.47	16.90 - 17.00	16.00 - 16.10	17.60 - 17.75	16,47	17,56	2,48%	14,98	1,96
ALKIM	22.86	23.50 - 23.60	22.30 - 22.40	24.45 - 24.55	21,54	23,68	2,30%	9,22	2,24
ENJSA	6.97	6.90 - 6.95	6.70 - 6.75	7.15 - 7.20	6,97	7,11	0,40%	8,34	1,40
SODA	5.10	5.25 - 5.30	5.05 - 5.10	5.45 - 5.50	4,80	5,15	0,30%	7,24	1,50
CCOLA	35.50	36.00 - 36.30	34.90 - 35.00	37.00 - 37.15	34.06	36.80	-2,70%	38,58	1,94

*\*Yeşil Renkli Hisseler Kar Al Hedeflerine Ulaşmıştır.*

*\*Kırmızı Renkli Hisse İçin Zarar Durdur Seviyesi Çalışmıştır*



2017 Aralık ayından sonra takip ettiğimiz pozitif trendini koruyan hisse, geçtiğimiz hafta borsa tarafında esen satış rüzgarı ile kısmen gerilese de hala potansiyelini korumaktadır. Bu noktada 17.60 seviyesine doğru yükseliş beklentimizi korurken, aşağıda ise 16.00 seviyesi destek olarak güncelliğini korumaktadır.

### Teknik Göstergeler (Günlük Periyot)

RSI	<b>OLUMSUZ</b>
MOMENTUM	<b>NÖTR</b>
STOCHASTIC	<b>SAT</b>
MACD	<b>SAT</b>

ADEL	Cari değerler	2017.12	2016.12	2015.12	2014.12	2013.12
F / K	14,98	14,98	19,96	6,49	13,42	7,5
PD / DD	1,96	1,96	1,93	2,26	2,54	2,61
F / NS	1,25	1,25	1,38	1,85	1,7	2
Temettü Verimi %	4,65	4,65	3,84	5,49	3,16	4,56
Sektör - F / K	17,26	16,71	21,77	6,62	13,77	7,62
Sektör - PD / DD	1,97	1,91	1,91	2,23	2,53	2,61
Sektör - F / NS	1,23	1,2	1,31	1,87	1,73	2,01



Ocak ayından sonra negatif bir seyir izleyen hisse Borsa İstanbul'da artan oynaklıkla birlikte aşağı yönlü seyrini korumaktadır. Fakat özellikle günlük kapanışlar baz alındığında zarar durdur seviyesi olarak belirlediğimiz 22.45 seviyesi üzerinde tutunulması pozitif olarak yorumlanmaktadır. Önümüzdeki süreçte tekrar güç kazanabileceğini düşündüğümüz hisse için 22.30 hedef seviyemiz olmaya devam etmektedir.

### Teknik Göstergeler (Günlük Periyot)

RSI	NÖTR
MOMENTUM	NÖTR
STOCHASTIC	SAT
MACD	SAT

ALKİM	Cari değerler	2017.12	2016.12	2015.12	2014.12	2013.12
F / K	9,22	9,22	9,5	10,83	18,98	21,58
PD / DD	2,24	2,24	2,02	1,71	2,18	2,11
F / NS	1,48	1,48	1,48	1,26	1,58	1,57
Temettü Verimi %	4,13	4,13	3,9	4,62	3,31	2,53
Sektör - F / K	7,99	7,63	7,62	7,33	6,79	7,23
Sektör - PD / DD	1,65	1,57	1,63	1,4	1,52	1,11
Sektör - F / NS	1,88	1,8	1,85	1,55	1,38	0,93

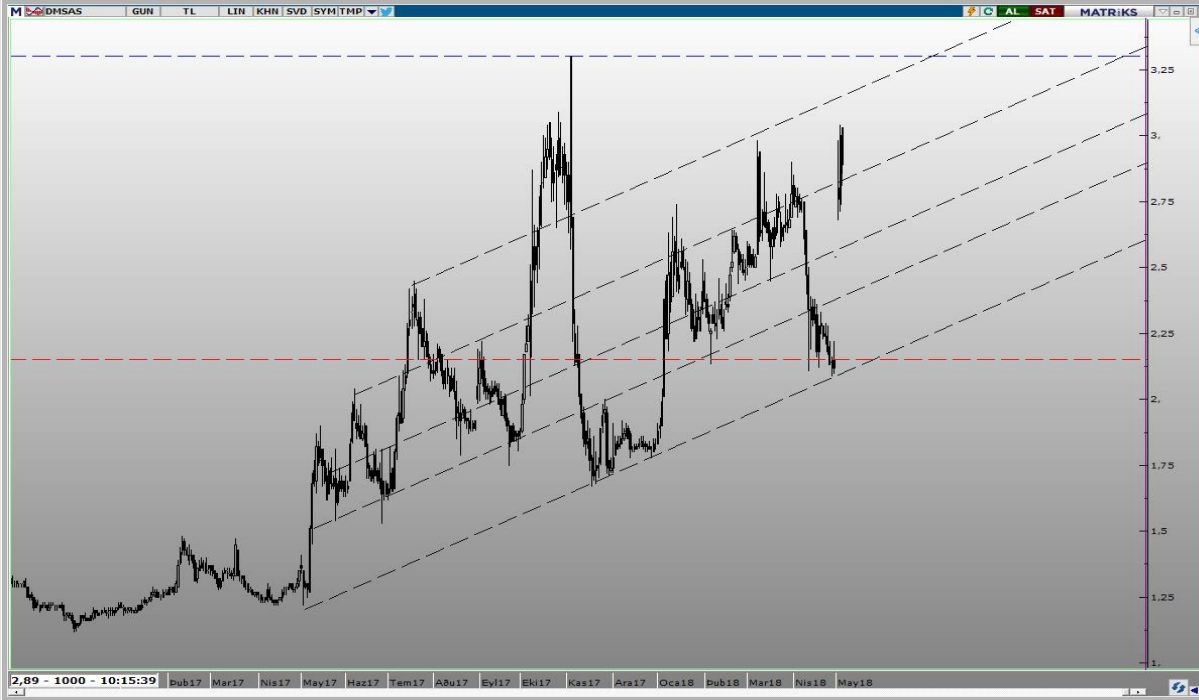


Yukarı yönlü denemeler ile yükseliş potansiyelini ortaya koyan hisse, endekste ki düşüşe rağmen dirençli yapısını sürdürmektedir. Geçtiğimiz hafta model portföyümüze eklediğimiz hisse için 7.15 hedef seviyemiz olmakla birlikte aşağıda 6.75 seviyesi destek konumundadır.

### Teknik Göstergeler (Günlük Periyot)

RSI	NÖTR
MOMENTUM	NÖTR
STOCHASTIC	SAT
MACD	AL

ENJSA	Cari değerler	2017.12	2016.12	2015.12	2014.12	2013.12
F / K	8,34	8,34	-	-	-	-
PD / DD	1,4	1,4	-	-	-	-
F / NS	0,67	0,67	-	-	-	-
Temettü Verimi %	3,65	3,65	-	-	-	-
Sektör - F / K	737,75	358,06	-	-	-	-
Sektör - PD / DD	2,89	1,4	2,03	1,28	1,88	-
Sektör - F / NS	1,6	0,78	0,73	0,82	0,97	-



Açıkladığı bilanço ile dikkat çeken ve hızlı bir yükseliş kaydeden hisse de neredeyse 1 senelik süreçte pozitif bir trend izlenmektedir. Bu noktada yukarı yönlü potansiyelini koruyan hisse için 3.20 seviyeleri konuşulurken, pozitif trendin alt sınırı olan 2.15 önemli bir destek konumundadır.

### Teknik Göstergeler (Günlük Periyot)

RSI	<b>OLUMLU</b>
MOMENTUM	<b>OLUMLU</b>
STOCHASTIC	<b>AL</b>
MACD	<b>AL</b>

DMSAS	Cari değerler	2017.12	2016.12	2015.12	2014.12	2013.12
F / K	7,76	12		8,45	11,1	62,79
PD / DD	1,55	1,05	0,76	0,6	0,66	0,56
F / NS	0,35	0,24	0,22	0,24	0,28	0,26
Temettü Verimi %			6,15	5,86	7,14	
Sektör - F / K	9,56	9,84	25,94	29,55	32,59	24,99
Sektör - PD / DD	1,58	1,58	1,12	0,83	1,07	0,86
Sektör - F / NS	0,5	0,5	0,45	0,33	0,41	0,34



Geçtiğimiz süreçte negatif eğilimden kurtulan hisse, endekste ki sert düşüşe rağmen 35.00 seviyesi üzerinde yatay bir seyir izlemektedir. Bu noktada piyasada algının normalleşmesi ile hissenin 37.00 seviyelerini görebileceği düşünülmektedir. Aşağıda ise 35.00 seviyesi zarar durdur noktası olarak belirlenmiştir.

### Teknik Göstergeler (Günlük Periyot)

RSI	<b>OLUMLU</b>
MOMENTUM	<b>OLUMLU</b>
STOCHASTIC	<b>SAT</b>
MACD	<b>SAT</b>

CCOLA	Cari değerler	2017.12	2016.12	2015.12	2014.12	2013.12
F / K	38,58	38,58		80,64	40,72	26,93
PD / DD	1,94	1,94	1,96	2,62	4,25	5,11
F / NS	1,08	1,08	1,19	1,41	2,15	2,54
Temettü Verimi %	1,96	1,96	0,51	0,27	0,66	0,58
Sektör - F / K	40,11	37,19	121,76	178,27	2.321,32	8,9
Sektör - PD / DD	1,75	1,63	1,47	1,89	2,46	2,21
Sektör - F / NS	1,2	1,12	1,12	1,25	1,62	1,82

**AHLATCI YATIRIM YURTIÇİ PİYASALAR DEPARTMANI TARAFINDAN HAZIRLANMIŞTIR**

**BİZİ TERCİH ETTİĞİNİZ İÇİN TEŞEKKÜR EDERİZ**

**İSTANBUL MERKEZ**

Maslak Meydan Sokak Veko Giz Plaza K:1 No:3 86/87 Sarıyer / İSTANBUL

T: 444 0 968 – 0850 450 0066 – 0212 304 1919

**ÇORUM ŞUBE**

Yeniyol Mahallesi Eğridere Caddesi No:17/1 ÇORUM

**Hazırlayan**

Emrah Parlan / Yatırım Uzmanı – Araştırma Sorumlusu