

HAFTALIK MODEL PORTFÖY

05.03.2018 – 09.03.2018

Hisse	Alım Aralığı	Zarar Durdur Seviyesi	Satım Aralığı	F/K	PD/DD
KORDS	7.25 - 7.30	6.95 - 7.00	7.70 - 7.80	8,68	1,12
TTKOM	6.60 - 6.70	6.30 - 6.35	6.95 - 7.00	20,34	5,07
TATGD	5.95 - 6.00	5.75 - 5.80	6.20 - 6.25	13,45	1,67
PETKM	7.90 - 7.95	7.75 - 7.80	8.30 - 8.35	8,73	3,23
KOZAL	32.75 - 32.85	30.90 - 31.00	34.65 - 34.75	19,05	2,47

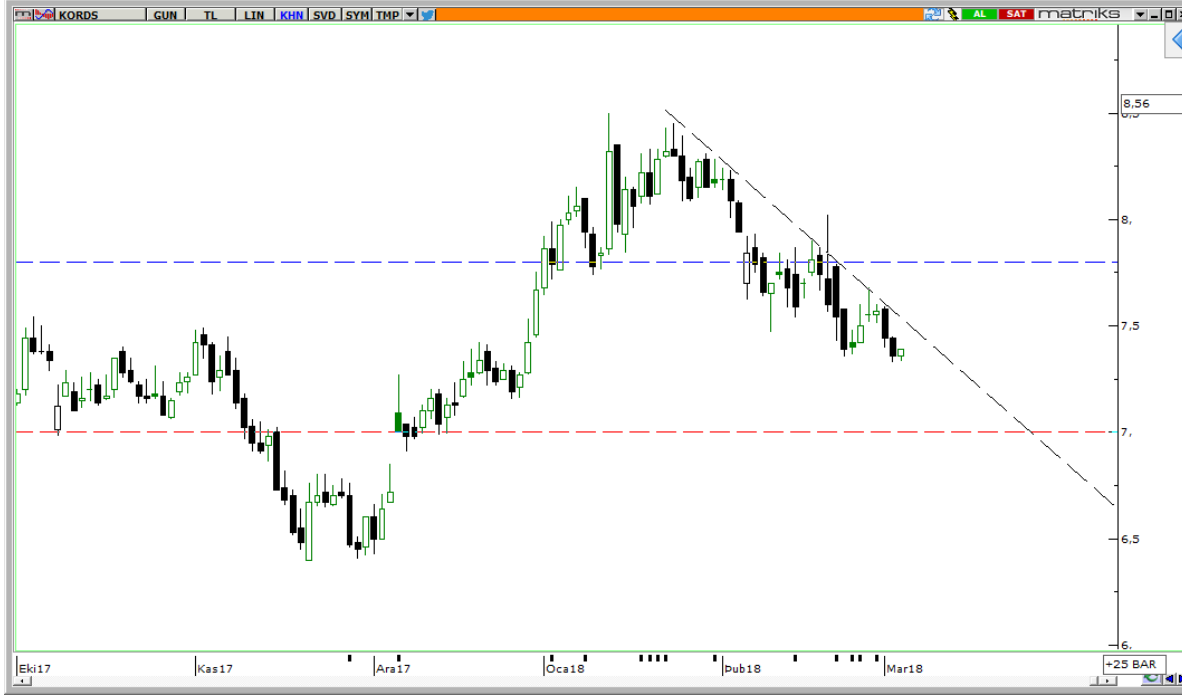
Geçtiğimiz hafta küresel piyasalarda il başta FED başkanı Powell'ın Temsilciler meclisinde yaptığı sunum sonrasında Dolar'ın güçlenmesi ve faiz oranlarının da yükselmesi ile hisse senedi piyasalarında satış baskısı oluşurken, daha sonra ABD Başkanı Trump'ın çelik ve alüminyum ithalatına gümrük vergisi getirebileceği haberi ile satış baskısı daha da güçlenmiştir. Küresel piyasalarda şu anda bir ticaret savaşı senaryosu tartışılırken, hafta sonu bir çok ülke gerekli karşılığın verileceğini belirtmiştir. Bu durumun küresel büyümeyi olumsuz etkileyebileceği riski yatırımcılar tarafından satın alınmaktadır. Yurt içerisinde ise seçimlere dair düzenlemeler takip edilirken, Suriye'den gelen şehit haberleri derin üzüntü yaratmıştır. Ayrıca Türkiye çelik sektöründe sayılı ülkeler arasında bulunmaktadır. Bu gelişmelere paralel BİST100 endeksi geçtiğimiz hafta %1,2 ekside 116.859,19 puanda tamamlamış, Model Portföyümüz içerisinde bütün hisseler düşüş yalamıştır. Fakat AYGZ ve CRFSA hafta içerisinde hedef seviyelerini görürken, CIMSA hissesi zayıf performans ile zarar durdur seviyesine gerilemiştir. SODA ve AKSA hisseleri ise yükseliş kaydedemese de zarar durdur seviyeleri üzerine haftayı tamamlamıştır. Bu hafta KORDS-TTKOM-TATGD-PETKM-KOZAL hisseleri Model Portföy içerisinde takip edilecektir.

Geçen Hafta Ne Oldu?

Hisse	Son Fiyatı 02.03.2018	Alım Aralığı	Zarar Durdur Seviyesi	Satım Aralığı	Geçen Hafta Başına Göre En Düşük	Geçen Hafta başına Göre En Yüksek	Geçen Hafta başına Göre Getiri (%)	F/K	PD/DD
AKSA	15.40	15.45 - 15.55	14.90 - 15.00	16.00 - 16.15	15.15	15.92	2,00%	9,78	2,10
AYGZ	15.00	15.35 - 15.45	14.95 - 15.00	15.70 - 15.80	15.00	15,93	3,10%	7,97	1,57
CIMSA	13.53	13.70 - 13.80	13.50 - 13.55	14.00 - 14.10	13,10	13,90	2,20%	8,17	1,44
SODA	5,02	5,07 - 5,14	4,95 - 5,00	5,17 - 5,22	5,01	5,13	1,50%	6,86	1,58
CRFSA	5,69	5,70 - 5,80	5,55 - 5,60	6,00 - 6,05	5,61	6,11	1,90%	-	58,99

*Yeşil Renkli Hisseler Kar Al Hedeflerine Ulaşmıştır.

*Kırmızı Renkli Hisse İçin Zarar Durdur Seviyesi Çalışmıştır

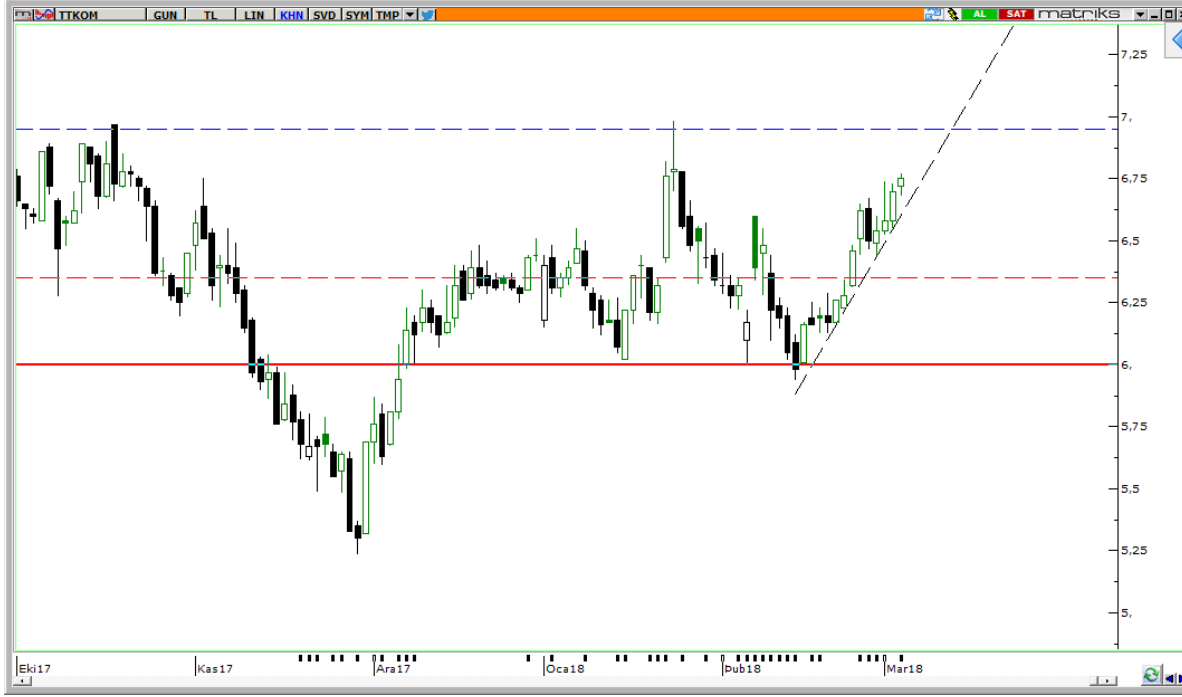


2018 Ocak ayının son günlerinde günlük grafikte ikili tepeye benzer bir formasyon oluşturduktan sonra satıcı bir seyir izlediğini gördüğümüz hisse için 7.30TL seviyeleri önemli bir destek olarak görülmektedir. Daha önce direnç olarak çalışan ve şimdi alımların devreye girebileceği bir bölge olan bu seviyeden yukarı yönlü hareketlerde 7,70TL seviyesi hedef konumuna gelebilir. Aşağıda ise 7.00TL seviyesi destek konumundadır.

Teknik Göstergeler (Günlük Periyot)

RSI	OLUMSUZ
MOMENTUM	OLUMLU
STOCHASTIC	SAT
MACD	SAT

KORDS	Cari değerler	2017.12	2016.12	2015.12	2014.12	2013.12
F / K	8,68	8,68	8,78	9,21	10,94	17,61
PD / DD	1,12	1,12	1,09	0,95	0,95	0,62
F / NS	0,58	0,58	0,66	0,53	0,54	0,35
Temettü Verimi %	3,97	3,97	3,9	5,64	7,71	5,42
Sektör - F / K	13,79	13,64	15,33	12,6	15,35	12,31
Sektör - PD / DD	2,25	2,22	2	2,25	2,64	1,5
Sektör - F / NS	1,04	1,03	1,06	1,14	1,32	0,77



Geçtiğimiz günlerde bir kez daha 6.00TL seviyesi üzerinde tutunmayı başaran ve sonrasında yukarı yönlü bir eğilim izleyen hisse için yukarıda 7.00TL seviyeleri konuşulurken, mevcut eğilimin bozulması halinde 6.35TL seviyesi destek olarak izlenebilir.

Teknik Göstergeler (Günlük Periyot)

RSI	OLUMLU
MOMENTUM	OLUMLU
STOCHASTIC	AL
MACD	AL

TTKOM	Cari değerler	2017.12	2016.12	2015.12	2014.12	2013.12
F / K	20,34	20,34		21,06	12,68	16,01
PD / DD	5,07	5,07	5,46	3,83	4,04	3,92
F / NS	1,27	1,27	1,15	1,32	1,87	1,59
Temettü Verimi %			3,87	3,74	6,15	4,08
Sektör - F / K	17,87	18,17	50,71	13,73	14,69	12,61
Sektör - PD / DD	2,85	2,9	2,06	2,12	2,43	2,27
Sektör - F / NS	1,58	1,61	1,32	1,5	2,22	1,87

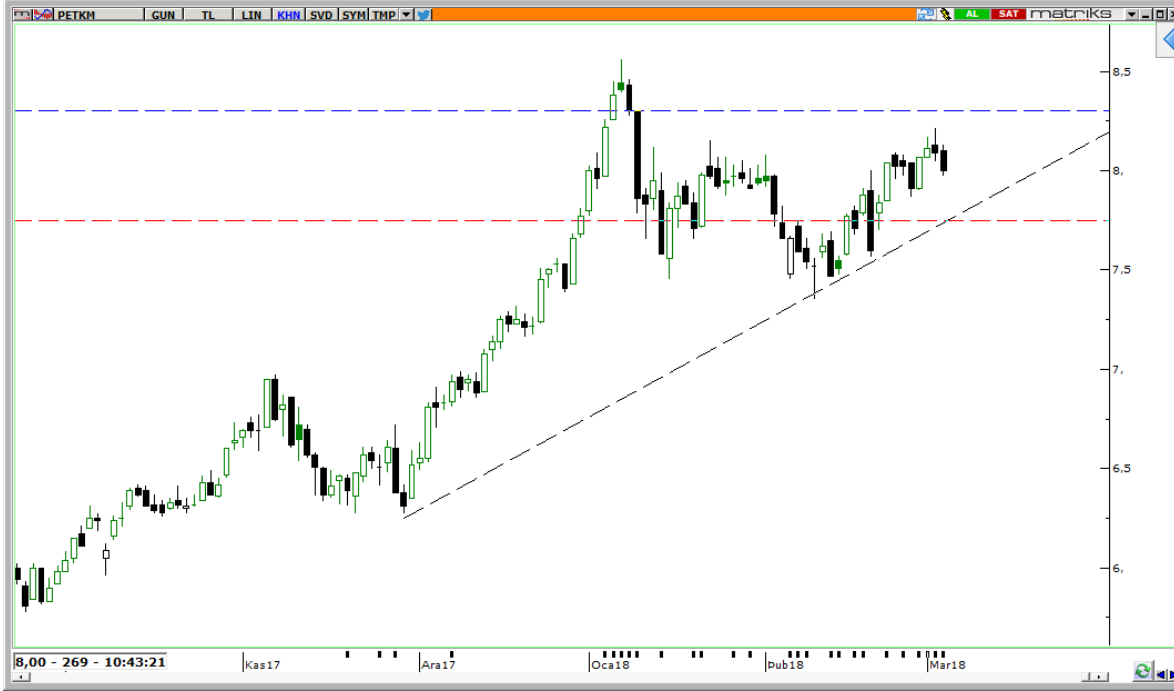


2017 yılının son çeyreğinden itibaren pozitif bir görünüm ortaya koyan hisse de mevcut fiyat hareketinin devamı beklenirken, bu bağlamda yukarıda 6.20TL seviyesinin önümüzdeki süreçte test edilebileceği düşünülmektedir. Aşağıda ise 5.75TL seviyesi pozitif görünüm için önemli bir destek noktası olarak karşımıza çıkmaktadır.

Teknik Göstergeler (Günlük Periyot)

RSI	OLUMLU
MOMENTUM	OLUMLU
STOCHASTIC	AL
MACD	AL

TATGD	Cari değerler	2017.12	2016.12	2015.12	2014.12	2013.12
F / K	13,45	13,45	12,04	11,19	3,62	135,23
PD / DD	1,67	1,67	1,69	1,8	1,55	1,67
F / NS	0,77	0,77	0,79	0,83	0,67	0,48
Temettü Verimi %	2,83	2,83	2,97	1,93		
Sektör - F / K	36,62	35,51	40,62	50,68	32,36	29,13
Sektör - PD / DD	4,49	4,36	3,44	4,66	4,05	3,49
Sektör - F / NS	1,49	1,44	1,16	1,55	1,24	1,08



2017 Kasım ayındaki paralel seyir ardından dinlenme sürecine bir son veren hisse daha sonra hızlı bir yükseliş kaydetmiş, fakat daha sonra yine bir dinlenme sürecine girmiştir. Buna rağmen pozitif görünümünü koruyan hisse için aşağı yönlü hareketlerin sınırlı kalabileceği ve 7.75TL üzerinde kaldıkça 8.30TL potansiyelinin korunacağı düşünülmektedir.

Teknik Göstergeler (Günlük Periyot)

RSI	NÖTR
MOMENTUM	OLUMLU
STOCHASTIC	SAT
MACD	SAT

PETKM	Cari değerler	2017.12	2016.12	2015.12	2014.12	2013.12
F / K	8,73	8,73	7,65	7,33	612,13	55,83
PD / DD	3,23	3,23	1,85	1,67	1,85	1,6
F / NS	1,66	1,66	1,22	1,01	0,96	0,66
Temettü Verimi %	4,17	4,17	9,19	8,75	1,08	1,57
Sektör - F / K	8,04	8,2	9,24	7,16	12,82	11,18
Sektör - PD / DD	2,63	2,68	1,88	1,78	1,88	1,69
Sektör - F / NS	0,67	0,68	0,59	0,53	0,42	0,32



1,5 aylık süreçte satış baskısı etkisi ile 32.00TL seviyelerine gerileyen hisse için tekrar yükseliş potansiyeli konuşulurken, bu bağlamda 34.65TL direncinin yukarıda test edilmesi ihtimali değerlendirilmektedir. Özellikle aşağıda 31.00TL desteği kırılmadıkça yukarı yönlü toparlanma ihtimali korunacak olup, daha önce bu bölgede devreye giren alımlar senaryomuzu desteklemektedir.

Teknik Göstergeler (Günlük Periyot)

RSI	OLUMLU
MOMENTUM	OLUMLU
STOCHASTIC	AL
MACD	SAT

KOZAL	Cari değerler	2015.12	2015.09	2015.06	2015.03	2014.12
F / K	19,05	19,05	8,25	10,9	9,62	4,81
PD / DD	2,47	2,47	1,67	2,31	2,37	1,27
F / NS	5,8	5,8	4,43	5,55	5,6	2,69
Temettü Verimi %	2,64	2,64	3,81	2,95	2,97	5,36
Sektör - F / K	11,28	11,77	9,38	11,87	10,07	5,82
Sektör - PD / DD	2,01	0,74	1,19	1,57	1,49	0,97
Sektör - F / NS	3,96	1,45	2,58	3,15	2,99	1,74

AHLATCI YATIRIM YURTIÇİ PİYASALAR DEPARTMANI TARAFINDAN HAZIRLANMIŞTIR

BİZİ TERCİH ETTİĞİNİZ İÇİN TEŞEKKÜR EDERİZ

İSTANBUL MERKEZ

Maslak Meydan Sokak Veko Giz Plaza K:1 No:3 86/87 Sarıyer / İSTANBUL

T: 444 0 968 – 0850 450 0066 – 0212 304 1919

ÇORUM ŞUBE

Yeniyol Mahallesi Eğridere Caddesi No:17/1 ÇORUM

Hazırlayan

Emrah Parlan / Yatırım Uzmanı – Araştırma Sorumlusu