

HAFTALIK MODEL PORTFÖY

19.02.2018 – 23.02.2018

Hisse	Alım Aralığı	Zarar Durdur Seviyesi	Satım Aralığı	F/K	PD/DD
AKBNK	10.45 - 10.55	10.00 - 10.10	10.90 - 11.00	7,00	1,05
ALARK	7.00 - 7.05	6.85- 6.90	7.15 - 7.20	13,86	1,27
BIMAS	73.45 - 73.60	72.00 - 72.25	74.50 - 74.75	26,72	10,63
TKFEN	17.00 - 17.10	16.30 - 16.40	17.50 - 17.60	10,01	2,35
TUPRS	112.50 - 112.70	110.00-110.50	115.50 - 116.00	7,40	2,72

Geçtiğimiz hafta küresel piyasalarda son dönemdeki satış dalgası ardından toparlanma isteği ön plana çıktığı görülürken, risk iştahının tekrar yükseldiği belirtilebilir. Genel olarak yatırımcı tarafında ise aşağı yönlü düzeltmenin son bulup bulmadığı merak edilmektedir. Ayrıca bu durumun alım-satım karar aşamasını etkilediği söylenebilir. Küresel piyasalara paralel Borsa İstanbul'da da pozitif bir rüzgar eserken, BİST100 endeksi haftayı %1,7 artıda 116.511 puanda tamamlamıştır. Örnek portföy dahilinde takip ettiğimiz hisselerden HEKTS ve TAVHL hedeflerinde üzerinde getiri sağlarken, KOZAL ve TTKOM beklentileri karşılayamamıştır. Diğer taraftan CRFSA geçtiğimiz hafta hedefin altında kalırken, haftaya hedef seviyesine yükselerek başlamıştır. Bu hafta AKBNK-ALARK-BIMAS-TKFEN-TUPRS hisseleri takip edilecektir.

Geçen Hafta Ne Oldu?

Hisse	Son Fiyatı 12.02.2018	Alım Aralığı	Zarar Durdur Seviyesi	Satım Aralığı	Geçen Hafta Başına Göre En Düşük	Geçen Hafta başına Göre En Yüksek	Geçen Hafta başına Göre Getiri (%)	F/K	PD/DD
HEKTS	8.53	7.45 - 7.55	7.15 - 7.20	7.80 - 7.85	8.09	8.69	4,66%	11,55	3,98
KOZAL	34.36	35.50 - 35.75	33.80 - 34.00	37.00 - 37.30	34.14	35.66	-1,70%	-	-
TAVHL	22.64	21.35 - 21.45	20.80 - 20.85	21.80 - 22.00	21.14	22.88	5,90%	10,68	2,03
TTKOM	6.24	6.15 - 6.25	5.95 - 6.00	6.40 - 6.45	5.94	6.27	-1,30%	19,17	4,78
CRFSA	5.59	5.50 - 5.60	5.35 - 5.40	5.75 - 5.85	5.44	5.67	1,63%	-	15,77

*Yeşil Renkli Hisseler Kar Al Hedeflerine Ulaşmıştır.

*Kırmızı Renkli Hisse İçin Zarar Durdur Seviyesi Çalınmıştır

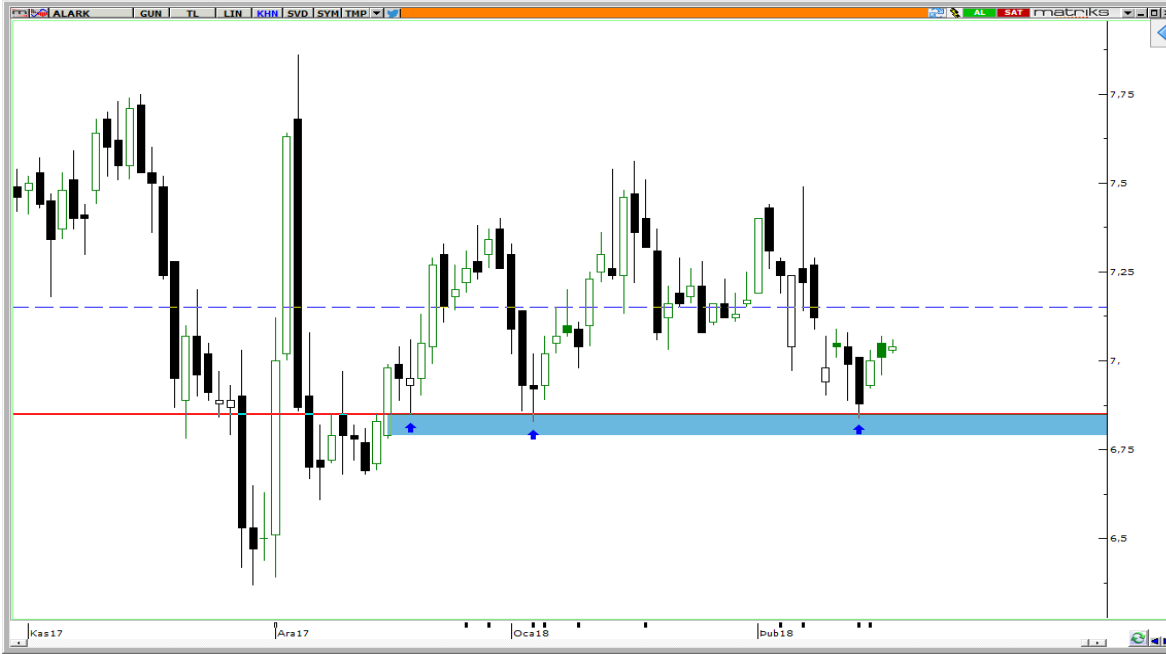


Kasım ayı itibari ile yukarı yönlü bir eğilim gösteren hisse için son geri çekilme yatırımcılar tarafından yeni bir alım fırsatı olarak kullanıldığı görülmektedir. Özellikle 10.00 – 10.10 civarından geçen trendin bozulmaması önemli bir sinyal olurken, yukarıda 11.00 seviyeleri önümüzdeki günlerde hedef konumuna gelebilir.

Teknik Göstergeler (Günlük Periyot)

RSI	OLUMLU
MOMENTUM	OLUMLU
STOCHASTIC	AL
MACD	SAT

AKBNK	Cari değerler	2017.12	2016.12	2015.12	2014.12	2013.12
F / K	7	7	6,49	8,95	10,96	9,11
PD / DD	1,05	1,05	0,97	1	1,38	1,26
Temettü Verimi %	3,22	3,22	2,45	1,9	1,4	1,48
Sektör - F / K	7,09	6,28	6,19	8,05	9,37	7,37
Sektör - PD / DD	0,99	0,87	0,81	0,83	1,14	1,05



Bir süredir yatay bir bant içerisinde dalgalanan hisse de bir kez da 6.85 civarından toparlanma takip edilmektedir. Yukarı yönlü olası yükselişlerde 7.15-7.20 seviyelerinin hedef konumuna gelebileceği düşünülürken, aşağıda 6.85 desteği önümüzdeki süreçte güncelliğini koruyacaktır.

Teknik Göstergeler (Günlük Periyot)

RSI	OLUMLU
MOMENTUM	NÖTR
STOCHASTIC	AL
MACD	SAT

ALARK	Cari değerler	2016.12	2015.12	2014.12	2013.12	2012.12
F / K	13,86	8,38		29,07	5,66	15,3
PD / DD	1,27	0,85	0,64	0,85	0,89	1,14
F / NS	2,16	1,64	1,35	1,03	0,83	2,14
Temettü Verimi %	3,76	6,09	7,25	1,18	1,24	0,9
Sektör - F / K	10,84	10,23	9,5	14,37	8,84	9,66
Sektör - PD / DD	1,29	1,03	0,92	1,19	1,02	1,24
Sektör - F / NS	0,69	0,64	0,56	0,68	0,57	0,66

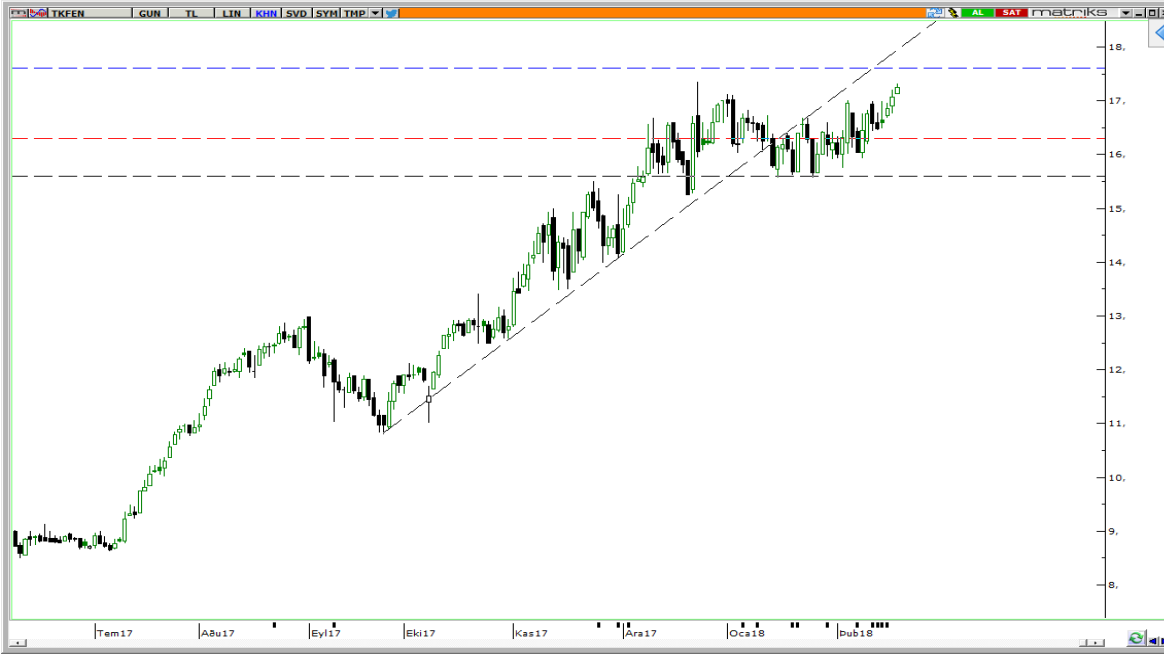


71.00 gibi önemli bir destekten geri dönüş yaşayan hisse için son dönemde etkili olan aşağı yönlü eğilimin test edilme olasılığı bulunmaktadır. Bu noktada aşağıda 72.00 - 72.25 seviyeleri destek olarak takip edilecek olup, yukarıda 75.00 seviyelerine doğru bir yükselişin kalıcılığı takip edilecektir.

Teknik Göstergeler (Günlük Periyot)

RSI	OLUMLU
MOMENTUM	OLUMLU
STOCHASTIC	AL
MACD	AL

BIMAS	Cari değerler	2016.12	2015.12	2014.12	2013.12	2012.12
F / K	26,72	22,18	26,73	38,4	31,9	39,92
PD / DD	10,63	7,82	9,33	13,21	13,19	16,64
F / NS	0,95	0,74	0,89	1,05	1,11	1,34
Temettü Verimi %	1,74	2,6	1,82	1,53	1,57	1,41
Sektör - F / K	90,19			620,16		110,49
Sektör - PD / DD	8,01	5,93	6,09	5,57	5,82	4,94
Sektör - F / NS	0,72	0,58	0,68	0,76	0,7	0,84



Küresel satış dalgası ile birlikte kısa süreli de olsa yatay bir seyir izleyen ve pozitif trendin dışına çıkan hisse, son günlerde tekrar yükselme isteğini ortaya koymaktadır. Mevcut görünüm içerisinde 17.50 seviyelerine doğru bir yükseliş olabileceği konuşulurken, aşağıda 16.40 seviyesi destek konumundadır.

Teknik Göstergeler (Günlük Periyot)

RSI	OLUMLU
MOMENTUM	OLUMLU
STOCHASTIC	AL
MACD	AL

TKFEN	Cari değerler	2016.12	2015.12	2014.12	2013.12	2012.12
F / K	10,01	7,37	8,06	38,32		8,95
PD / DD	2,35	1,02	0,73	1,09	0,98	1,29
F / NS	0,99	0,5	0,38	0,48	0,48	0,68
Temettü Verimi %	1,53	4,04	3,42	1,59	6,06	4,2
Sektör - F / K	10,84	10,23	9,5	14,37	8,84	9,66
Sektör - PD / DD	1,29	1,03	0,92	1,19	1,02	1,24
Sektör - F / NS	0,69	0,64	0,56	0,68	0,57	0,66



Gerek temel analiz ve gerekse teknik analiz çalışmalarına göre ucuz bulunan hisse de son günlerde aşağı yönlü baskının etkisinin zayıfladığı görülmektedir. Önümüzdeki süreçte yeni bir yükseliş eğilimi içine girebileceğini düşündüğümüz hisse için 116.00 seviyesi kritik bir önem taşıırken, aşağıda 110.00 seviyesi civarı destek olarak belirlenmiştir.

Teknik Göstergeler (Günlük Periyot)

RSI	OLUMLU
MOMENTUM	NÖTR
STOCHASTIC	AL
MACD	AL

TUPRS	Cari değerler	2017.12	2016.12	2015.12	2014.12	2013.12
F / K	7,4	7,4	9,88	6,83	9,49	8,97
PD / DD	2,72	2,72	2,19	2,1	2,25	2,11
F / NS	0,52	0,52	0,51	0,47	0,35	0,26
Temettü Verimi %	4,69	4,69	7,47	8,65	2,43	3,13
Sektör - F / K	7,93	8,42	9,24	7,16	12,82	11,18
Sektör - PD / DD	2,58	2,74	1,88	1,78	1,88	1,69
Sektör - F / NS	0,65	0,69	0,59	0,53	0,42	0,32

AHLATCI YATIRIM YURTIÇİ PİYASALAR DEPARTMANI TARAFINDAN HAZIRLANMIŞTIR

BİZİ TERCİH ETTİĞİNİZ İÇİN TEŞEKKÜR EDERİZ

İSTANBUL MERKEZ

Maslak Meydan Sokak Veko Giz Plaza K:1 No:3 86/87 Sarıyer / İSTANBUL

T: 444 0 968 – 0850 450 0066 – 0212 304 1919

ÇORUM ŞUBE

Yeniyol Mahallesi Eğridere Caddesi No:17/1 ÇORUM

Hazırlayan

Emrah Parlan / Yatırım Uzmanı – Araştırma Sorumlusu