

# HAFTALIK MODEL PORTFÖY

## 12.02.2018 – 16.02.2018

Hisse	Alım Aralığı	Zarar Durdur Seviyesi	Satım Aralığı	F/K	PD/DD
HEKTS	7.45 - 7.55	7.15 - 7.20	7.80 - 7.85	11,55	3,98
KOZAL	35.50 - 35.75	33.80 - 34.00	37.00 - 37.30	-	-
TAVHL	21.35 - 21.45	20.80 - 20.85	21.80 - 22.00	10,68	2,03
TTKOM	6.15 - 6.25	5.95 - 6.00	6.40 - 6.45	19,17	4,78
CRFSA	5.50 - 5.60	5.35 - 5.40	5.75 - 5.85	-	15,77

Geçtiğimiz hafta küresel piyasalarda sert satış dalgasının etkisi Borsa İstanbul tarafında da hissedilirken, BİST endeks, %3,5 civarında düşüş kaydederek haftayı 113.590 seviyesinde tamamlamıştır. Ayrıca oynaklık endeksleri son dönemlerin en yüksek seviyelerine gelirken, yatırımcı algısının olumsuz etkilendiği görülmüştür. Mevcut ekonomik ortam içerisinde DOAS, CLEBI, ALCAR hisseleri zarar durdur seviyelerine gerilerken, AKGUV hedef seviyesine ulaşmış, HLGYO ise negatif ortamdan sınırlı etkilenmesine rağmen yükseliş kaydedememiştir. Bu hafta ise HEKTS – KOZAL – TAVHL – TTKOM – CRFSA hisseleri takibimizde olacaktır.

### Geçen Hafta Ne Oldu?

Hisse	Son Fiyatı 12.02.2018	Alım Aralığı	Satım Aralığı	Zarar Durdur Seviyesi	Geçen Hafta Başına Göre En Düşük	Geçen Hafta başına Göre En Yüksek	Geçen Hafta başına Göre Getiri (%)	F/K	PD/DD
DOAS	9,00	9.15 - 9.18	8.70 - 8.80	9.35 - 9.40	8,64	9,24	-2,70%	8,38	1,59
HLGYO	0,92	0.91 - 0.93	0.87 - 0.89	0.97 - 0.98	0,90	0,94	-2,15%	6,93	0,47
AKGUV	5,64	5.70 - 5.75	5.45 - 5.55	5.90 - 6.00	5,57	5,96	2,43%	32,80	3,28
CLEBI	34,50	36.00 - 36.30	35.00 - 35.20	37.00 - 37.20	33,50	36,44	-5,00%	12,16	6,44
ALCAR	59,95	61.00 - 61.30	59.65 - 59.80	62.00 - 62.30	58,10	61,20	-2,90%	12,57	1,89

\*Yeşil Renkli Hisseler Kar Al Hedeflerine Ulaşmıştır.

\*Kırmızı Renkli Hisse İçin Zarar Durdur Seviyesi Çalınmıştır



Kasım ayında 6,45 seviyelerine gerileyerek dip yapmasının ardından yukarı yönlü bir eğilim izleyen hisse de bilançonun da iyi gelmesi ile yeni yükselişler görülebileceği düşünülmektedir. Bu noktada aşağıda 7.20 desteği üzerine kaldıkça, 7,85 potansiyelinin korunacağı söylenebilir.

Teknik Göstergeler (Günlük Periyot)	
RSI	<b>OLUMLU</b>
MOMENTUM	<b>OLUMSUZ</b>
STOCHASTIC	<b>AL</b>
MACD	<b>AL</b>

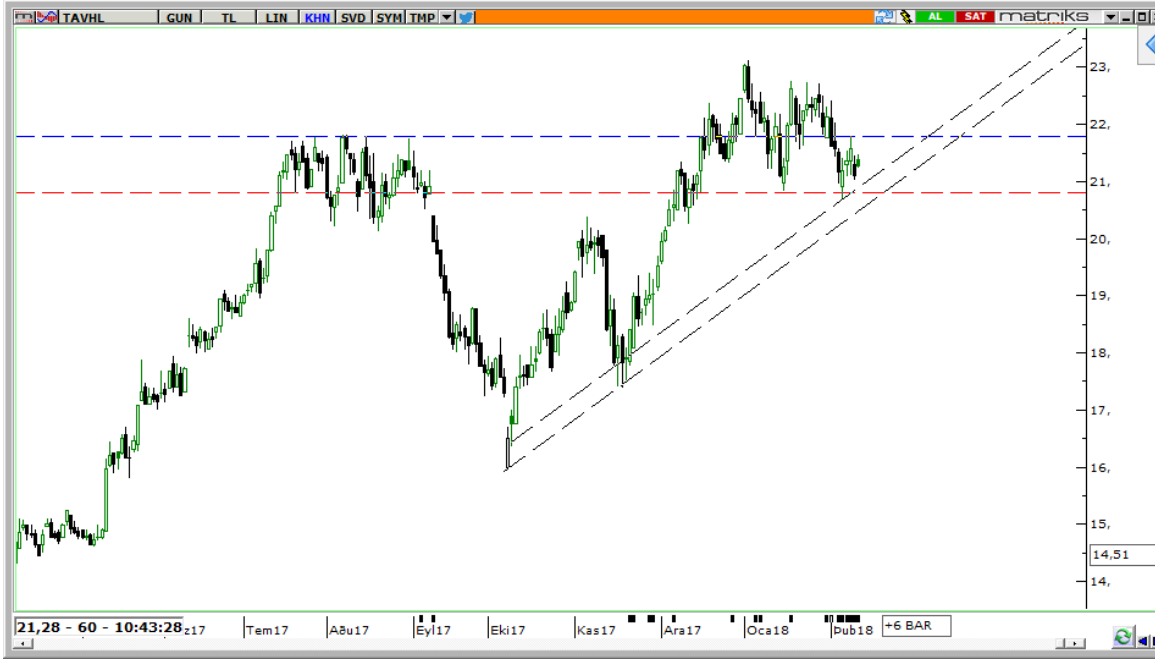
HEKTS	Cari değerler	2017.12	2016.12	2015.12	2014.12	2013.12
F / K	11,55	11,55	8,27	8,04	8,5	6,94
PD / DD	3,98	3,98	1,97	1,69	1,72	1,22
F / NS	2,26	2,26	1,37	1,21	1,36	1,11
Temettü Verimi %	4,31	4,31	10,11	9	8,19	9,55
Sektör - F / K				8,2	9,74	13,86
Sektör - PD / DD	1,63	1,56	1,39	1,56	1,86	1,22
Sektör - F / NS	0,65	0,62	0,61	0,74	0,77	0,51



Yeni yıla girmemizle birlikte hisse üzerinde negatif bir baskı olduğu ve gün geçtikçe güçlendiği görülürken, geçtiğimiz günlerde özellikle daha önce direnç olarak takip ettiğimiz 34.00 seviyelerinden tekrar alımların devreye girmesi, bir toparlanma ihtimali açısından dikkat çekmiştir. Hisse de yukarı yönlü toparlanma isteğinin devam etmesi durumunda 37.00 seviyelerinin üstü hedef konumuna gelebileceği gibi, aşağıda 34.00 seviyesi destek olarak takip edilmeye devam edilecektir.

Teknik Göstergeler (Günlük Periyot)	
RSI	OLUMSUZ
MOMENTUM	NÖTR
STOCHASTIC	AL
MACD	SAT

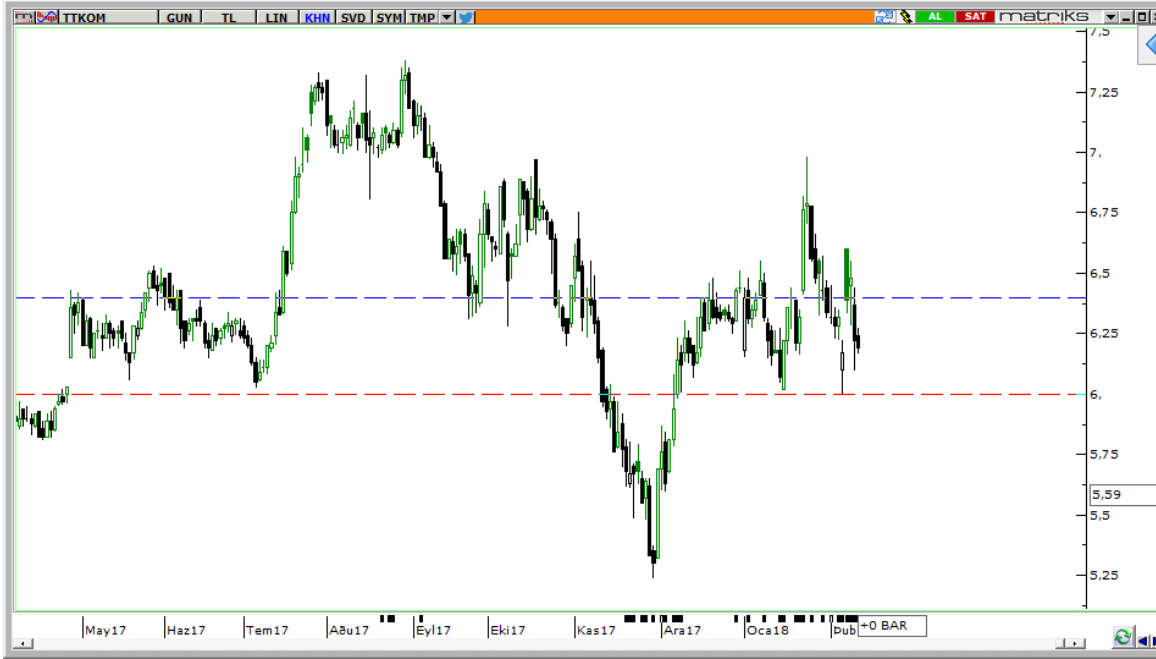
KOZAL	Cari değerler	2014.12	2013.12	2012.12	2011.12	2010.12
F / K	13,22	4,81	6,8	10,61	8,31	13,34
PD / DD	2,67	1,27	2	4,8	4,4	7,16
F / NS	7,1	2,69	3,64	6,29	4,75	6,65
Temettü Verimi %	2,67	6,02	7,24	1,91	2,37	0,61
Sektör - F / K	8,75	5,82	7,93	11,18	6,93	12,92
Sektör - PD / DD	2,07	0,97	1,56	3,27	2,29	3,37
Sektör - F / NS	4,58	1,74	2,47	4,05	1,96	2,86



2018 yılı için turizm sektörüne dair beklentilerin yanında, yolcu sayısının arttığına yönelik veriler hisse için pozitif olarak yorumlanmaktadır. Ekim ayından beri pozitif trend izleyen ve son günlerdeki küresel satış dalgasından sınırlı derecede etkilendiğini söyleyebileceğimiz hisse de tekrarda 22.00 seviyeleri gündeme gelebileceği düşünülürken, aşağıda 20.80 destek konumundadır.

Teknik Göstergeler (Günlük Periyot)	
RSI	NÖTR
MOMENTUM	OLUMUSZ
STOCHASTIC	AL
MACD	SAT

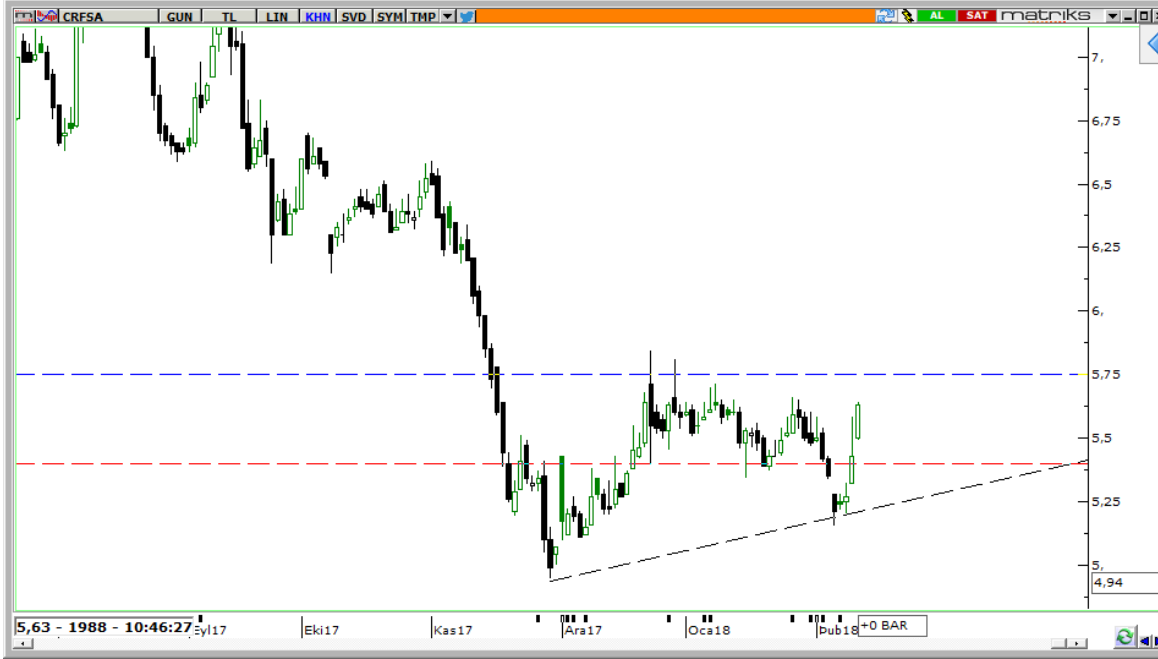
TAVHL	Cari değerler	2016.12	2015.12	2014.12	2013.12	2012.12
F / K	10,68	12,01	10,44	10,94	16,7	11,15
PD / DD	2,03	1,7	2,58	3,38	3,22	2,79
F / NS	1,82	1,48	2,18	2,62	2,16	1,78
Temettü Verimi %	2,96	4,45	4,81	4,04	3,01	4,03
Sektör - F / K	13,11	52,95	5,79	9,48	16,23	7,39
Sektör - PD / DD	1,63	0,71	1,18	1,95	1,85	1,6
Sektör - F / NS	0,84	0,4	0,56	0,78	0,74	0,58



Daha önce bir çok kez alımların devreye girdiği 6.00 seviyesinin üzerinde kaldıkça yukarı yönlü denemelerine devam edebileceğini düşündüğümüz hisse için son günlerdeki negatif fiyatlamaya karşın Kasım ayından beri takip ettiğimiz yükseliş isteği korunmaktadır. Bu noktada 6.40 6.45 direnç seviyelerinin bir kez daha test edilebileceği düşünülürken, 6.00 seviyesi önemli bir destek olarak izlenebilir.

Teknik Göstergeler (Günlük Periyot)	
RSI	OLUMSUZ
MOMENTUM	NÖTR
STOCHASTIC	AL
MACD	SAT

TTKOM	Cari değerler	2017.12	2016.12	2015.12	2014.12	2013.12
F / K	19,17	19,17		21,06	12,68	16,01
PD / DD	4,78	4,78	5,46	3,83	4,04	3,92
F / NS	1,2	1,2	1,15	1,32	1,87	1,59
Temettü Verimi %			4,24	4,1	6,15	4,08
Sektör - F / K	16,9	17,42	50,71	13,73	14,69	12,61
Sektör - PD / DD	2,84	2,93	2,06	2,12	2,43	2,27
Sektör - F / NS	1,58	1,63	1,31	1,5	2,22	1,87



Uzun süreli negatif trend sonrasında Aralık ayından beri net bir şekilde toparlanma çabası sergileyen hisse de son günlerdeki fiyatlamalar dikkat çekmektedir. Bu bağlamda kritik direnç konumunda bulundan 5.75- 5.85 seviyeleri yukarı yönlü zorlanabileceği gibi, aşağıda 5.40 desteği üzerine kaldıkça hisse de pozitif rüzgar devam edebilir.

Teknik Göstergeler (Günlük Periyot)	
RSI	OLUMLU
MOMENTUM	OLUMLU
STOCHASTIC	AL
MACD	AL

CRFSA	Cari değerler	2016.12	2015.12	2014.12	2013.12	2012.12
F / K				24,41		
PD / DD	15,77	13,49	5,46	2,71	1,86	2,16
F / NS	0,85	1,13	1,12	0,78	0,58	0,77
Temettü Verimi %			1,27	2,27		
Sektör - F / K	62,22			620,16		110,49
Sektör - PD / DD	7,52	5,93	6,09	5,57	5,82	4,94
Sektör - F / NS	0,71	0,58	0,68	0,76	0,7	0,84

**AHLATCI YATIRIM YURTIÇİ PİYASALAR DEPARTMANI TARAFINDAN HAZIRLANMIŞTIR**

**BİZİ TERCİH ETTİĞİNİZ İÇİN TEŞEKKÜR EDERİZ**

**İSTANBUL MERKEZ**

Maslak Meydan Sokak Veko Giz Plaza K:1 No:3 86/87 Sarıyer / İSTANBUL

T: 444 0 968 – 0850 450 0066 – 0212 304 1919

**ÇORUM ŞUBE**

Yeniyol Mahallesi Eğridere Caddesi No:17/1 ÇORUM

**Hazırlayan**

Emrah Parlan / Yatırım Uzmanı – Araştırma Sorumlusu