

HAFTALIK MODEL PORTFÖY

29.01.2018 – 02.02.2018

Hisse	Alım Aralığı	Satım Aralığı	Zarar Durdur Seviyesi	F/K	PD/DD
AKENR	1.02 - 1.05	1.07 - 1.10	0.97 - 0.96	-	0,91
EKGYO	2.70 - 2.73	2.80 - 2.82	2.60 - 2.65	7,85	0,87
TATGD	5.45 - 5.50	5.75 - 5.80	5.30 - 5.33	14,57	1,58
TMSN	8.24 - 8.28	8.40 - 8.45	8.05 - 8.10	-	3,08
GOLTS	68.50 - 69.00	70.50 - 71.00	67.50 - 67.80	-	1,79

Geçtiğimiz hafta küresel piyasalarda borsaları pozitif etkileyen risk iştahının devam etmesi ve dolar endeksinin 10 yıllık ortalaması olan 90 seviyesi aşığına gelmesi ardından gelişen piyasalarda kur baskısının hafiflemiş, Borsa İstanbul'u pozitif yönde desteklediği görülmüştü. Suriye'de Zeytin Dalı Harekatı sürecinin iyi yönetilmesi nedeniyle piyasalarda tedirginlik oluşmaması BİST100 endeksinin rekor seviyeleri test etmesine neden olmuştur. Bu bağlamda geçtiğimiz hafta seçtiğimiz hisselerin çoğu hedeflerine ulaşırken, ANELE 3,99 ile ilk hedefin hemen altında gelen satışlara yenik düşmüştür. Bu hafta ise AKENR – EKGYO – TATGD – TMSN – GOLTS hisseleri yakından takip edilecektir.

Geçen Hafta Ne Oldu?

Hisse	Kapanış Fiyatı 26.01.2018	Alım Aralığı	Satım Aralığı	Zarar Durdur Seviyesi	Geçen Hafta Başına Göre En Düşük	Geçen Hafta başına Göre En Yüksek	Geçen Hafta başına Göre Getiri (%)	F/K	PD/DD
ANELE	3,78	3.86 - 3.90	4.00 - 4.10	3.75 - 3.80	3,70	3,99	-2,82%	4,19	1,12
SAHOL	11,41	11.10 - 11.15	11.35 - 11.40	10.95 - 11.00	11,05	11,52	2,97%	7,49	0,92
KCHOL	18,54	18.45 - 18.50	18.85 - 18.95	18.15 - 18.20	18,19	19,02	0,02%	9,64	1,63
BAKAB	6,05	5.90 - 5.93	6.10 - 6.15	5.75 - 5.80	5,84	6,13	1,78%	9,29	1,63
SISE	5,25	4.97 - 5.01	5.20 - 5.25	4.75 - 4.80	4,91	5,22	5,29%	10,11	1,24

**Yeşil Renkli Hisseler Kar Al Hedeflerine Ulaşmıştır.*

**Kırmızı Renkli Hisse İçin Zarar Durdur Seviyesi Çalışmıştır*



Geçtiğimiz Aralık ayı itibari ile yukarı yönlü bir seyir izleyen hissede geçtiğimiz hafta yukarı yönlü hareket 1,00 direncini aşarak yeni bir boyut kazanmıştır.

Hisse 1,00 seviyesi üzerinde kaldıkça yükseliş potansiyelini devam ettirecek olup, bu noktada 1.07-1.10 seviyeleri hedef konumuna gelebilir. Aşağı yönlü olası gerilemelerde ise 1.00 seviyesi altında alımların devreye girip girmeyeceği izlenebilir.

Teknik Göstergeler (Günlük Periyot)

RSI	OLUMLU
MOMENTUM	OLUMLU
STOCHASTIC	AL
MACD	AL

	Cari değerler	2016.12	2015.12	2014.12	2013.12	2012.12
F / K						15,13
PD / DD	0,91	0,56	0,42	1,84	1,06	1,27
F / NS	0,42	0,44	0,38	0,83	1,13	1,49
Temettü Verimi %						
Sektör - F / K						5,2
Sektör - PD / DD	3,03	2,03	1,28	1,88	1,16	1,93
Sektör - F / NS	1,11	0,73	0,82	0,97	0,82	1,38



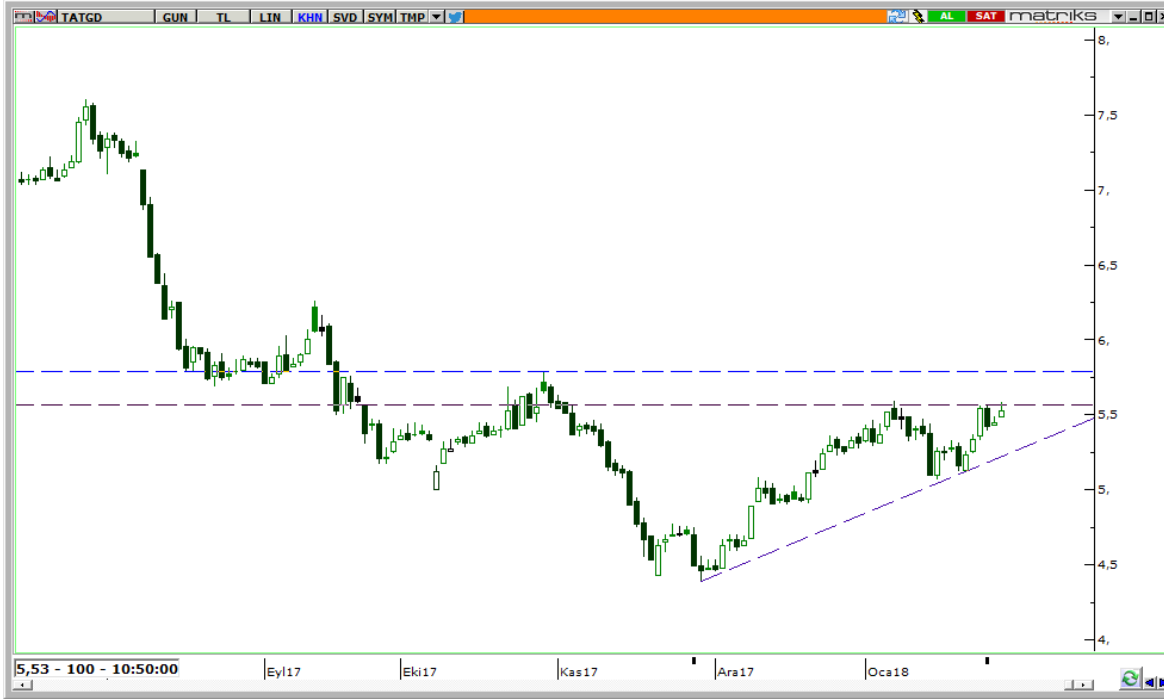
Son dönemde takip ettiğimiz negatif eğilimini geçtiğimiz hafta sert bir şekilde kıran hisse de Cuma günü gördüğümüz satışlara rağmen yükseliş potansiyeli devam etmektedir.

Hisse için 2.60-2.65 seviyeleri destek konumunda olup, yukarı yönlü denemelerde 2.80 civarı bir kez daha test edilebilir.

Teknik Göstergeler (Günlük Periyot)

RSI	OLUMLU
MOMENTUM	NÖTR
STOCHASTIC	AL
MACD	SAT

	Cari değerler	2016.12	2015.12	2014.12	2013.12	2012.12
F / K	7,85	6,45	10,37	11,03	7,52	14,9
PD / DD	0,87	1,06	1,06	1,2	0,96	1,78
F / NS	3,2	3,29	5,53	5,83	3,42	7,76
Temettü Verimi %		3,24	3,72	3,48	5,86	2,56
Sektör - F / K	6,71	5,62	5,19	6,01	8,42	9,44
Sektör - PD / DD	0,71	0,68	0,67	0,79	0,76	0,9
Sektör - F / NS	3,67	3,74	5,01	4,38	3,37	4,42



Borsa İstanbul'da esen pozitif hava ile birlikte son iki aylık süreçte toparlanma sürecine giren hisse senedi için 5.55 seviyesi önemli bir direnç olarak karşımıza çıkmaktadır. Bu seviyenin aşılması durumunda hisse yeni bir momentum yakalayabilir.

Bu nedenle önümüzde süreçte 5.80 seviyesi hedef konumuna gelebileceği gibi, beklenen momentumun oluşmaması halinde 5.30-5.33 seviyelerine geri çekilme yaşanabilir.

Teknik Göstergeler (Günlük Periyot)

RSI	OLUMLU
MOMENTUM	OLUMLU
STOCHASTIC	AL
MACD	AL

	Cari değerler	2016.12	2015.12	2014.12	2013.12	2012.12
F / K	14,57	12,04	11,19	3,62	135,23	117,03
PD / DD	1,58	1,69	1,8	1,55	1,67	1,58
F / NS	0,72	0,79	0,83	0,67	0,48	0,42
Temettü Verimi %	3,12	2,97	1,93			
Sektör - F / K	44,51	39,68	50,68	32,36	29,13	41,01
Sektör - PD / DD	4,93	3,47	4,66	4,05	3,49	4,02
Sektör - F / NS	1,58	1,16	1,55	1,24	1,08	1,24



Geçtiğimiz hafta Cuma günü izlediğimiz yükseliş ardından haftaya da iyi başlayan hisse, 8.40-8.45 seviyelerine göz kırpmaktadır. Bir önceki tepe bölgesi olması bakımından önem arz eden bu seviyelerin test edilme olasılığı dikkatimizi çekerken, aşağıda ise 8.05-8.10 seviyeleri destek olarak izlenebilir.

Teknik Göstergeler (Günlük Periyot)

RSI	OLUMLU
MOMENTUM	OLUMLU
STOCHASTIC	AL
MACD	AL

	Cari değerler	2016.12	2015.12	2014.12	2013.12	2012.12
F / K		21,29	31,08	27,45	9,06	15,14
PD / DD	3,08	2,81	3,98	2,62	2,41	2,25
F / NS	1,63	1,7	2,32	1,37	1,26	1,53
Temettü Verimi %				2,46	2,61	5,08
Sektör - F / K	16,8	13,55	13,3	17,45	11,34	11,77
Sektör - PD / DD	5,11	3,76	3,49	3,76	3,07	2,96
Sektör - F / NS	0,84	0,66	0,69	0,92	0,72	0,77



Günlük grafikte pozitif görünümü ile dikkat çeken hisse de 70.00 seviyesi civarında direnç ardından bir gerileme olmuştur. Yine de 67.50 civarında bulunan destek mevcut görünümünü koruyacağı sinyalini veren hisse için 70.00 seviyesi ve üzerine doğru yeni bir deneme söz konusu olabileceği düşünülmektedir. Aşağıda ise 67.50 güncel destek noktası olarak belirlenmiştir.

Teknik Göstergeler (Günlük Periyot)

RSI	OLUMLU
MOMENTUM	OLUMLU
STOCHASTIC	AL
MACD	AL

	Cari değerler	2016.12	2015.12	2014.12	2013.12	2012.12
F / K		61,55	28,09	9,61	12,59	24,98
PD / DD	1,79	1,95	1,86	1,49	1,26	1,69
F / NS	1,53	1,67	1,44	1,28	1,14	1,56
Temettü Verimi %	0,62	0,57	2,41	6,77	3,57	1,35
Sektör - F / K	20,3	13,55	11,64	11,36	12,74	21,53
Sektör - PD / DD	1,98	1,91	1,89	2,05	1,77	2,11
Sektör - F / NS	1,94	2,02	1,98	2,05	1,79	2,31

AHLATCI YATIRIM YURTIÇİ PİYASALAR DEPARTMANI TARAFINDAN HAZIRLANMIŞTIR

BİZİ TERCİH ETTİĞİNİZ İÇİN TEŞEKKÜR EDERİZ

İSTANBUL MERKEZ

Maslak Meydan Sokak Veko Giz Plaza K:1 No:3 86/87 Sarıyer / İSTANBUL

T: 444 0 968 – 0850 450 0066 – 0212 304 1919

ÇORUM ŞUBE

Yeniyol Mahallesi Eğridere Caddesi No:17/1 ÇORUM

Hazırlayan

Emrah Parlan / Yatırım Uzmanı – Araştırma Sorumlusu