

HAFTALIK MODEL PORTFÖY

13.11.2017 – 17.11.2017

Hisse	Alım Aralığı	Satım Aralığı	Zarar Durdur Seviyesi	Son 3 Ay İşlem Hacmi Değişim (%)	F/K	F/DD	Beta	Piyasa Değeri (Mn. TL)
THYAO	9.95 - 9.97	10.60 - 10.80	9.85 - 9.75	353,39	6,51	0,73	1,47	13.814
ULKER	19.05 - 19.10	20.20 - 20.40	18.75 - 18.50	168,75	26,78	3,60	0,78	6.498
VESTL	8.15 - 8.20	8.85 - 8.95	7,90 - 7.80	-52,50		1,51	1,35	2.714
KARSN	1.70 - 1.72	1.85 - 1.88	1.60 - 1.55	3,57	78,41	2,85	1,04	1.008
ASELS	40.55 - 40.56	43.00 - 43.50	39.20 - 38.50	228,53	32,22	8,95	0,50	39.760

Geçen Hafta Ne Oldu ?										
Hisse	Alım Aralığı	Satım Aralığı	Zarar Durdur Seviyesi	Hafta Başına Göre En Düşük	Haftabaşına Göre Getiri (%)	Son 3 Ay İşlem Hacmi Değişim (%)	F/K	F/DD	Beta	Piyasa Değeri (Mn. TL)
PETKM	6.75 - 6.77	6.90 - 7.00	6.55 - 6.50	6,54	-4,32	31,52	7,96	2,90	1,00	9.975
EKGYO	2.84 - 2.85	2.95 - 3.00	2.75 - 2.73	2,61	-6,76	6,09	7,65	0,84	1,00	9.956
ECILC	4.74 - 4.76	5.00 - 5.05	4.60 - 4.55	4,54	-4,13	13,71	15,00	1,03	0,96	3.180
KORDS	7.27 - 7.30	7,50 - 7,55	7.15 - 7.10	6,91	-4,66	-33,33	8,50	1,13	0,81	1.352
TAVHL	19.75 - 19.80	20.50 - 20.80	19.13 - 19.10	19,37	-1,06	205,13	9,95	1,90	0,95	7.146

*Yeşil Renkli Hisseler Kar Al Hedeflerine Ulaşmıştır.

*Kırmızı Renkli Hisse İçin Zarar Durdur Seviyesi Çalışmıştır



Hissede dört gündür arka arkaya yaşanan düşüşler sonrası bir düzeltme hareketi oluşması beklenebilir.

Bu bağlamda grafikte izlenecek olan yükselen trend desteği takip edilmeli. Ayrıca Fibo 23.6 düzeltme seviyesine de denk gelen bu noktadan gelecek alışlarda yukarı yönde 10.60 – 10.80 seviyeleri hedeflenebilir.

Bu trendin altına doğru sarkmalarda ise pozisyonda kalıcı olma isteği azaltılmalı.

THYAO

Kapanış Fiyatı (10.11.2017)	10,01
Son 1 Yıl En Düşük	4,63
Son 1 Yıl En Yüksek	11,05
Son 1 Yıl İşlem Hacmi Değ.	308,18
Beta (Son 1 Yıl)	1,47
Piyasa Değeri (mn. TL.)	13813,80
Sermaye (mn. TL)	1380,00
Halka Açıklık Oranı	50,00
Temettü Verimi (Son 5Y)	1,39

Teknik Göstergeler (Günlük Periyot)

RSI	NÖTR
MOMENTUM	OLUMSUZ
STOCHASTIC	AŞIRI SATIŞ
MACD	AL

Performans (%)	Son 1 Ay	Son 6 Ay	Son 1 Yıl
THYAO	1,21	50,53	90,67
XU100	0,46	13,26	42,68
Relatif Getiri (XU100)	0,75	32,90	33,63

Piyasa Çarpanları	1Y	2Y	3Y
F/K	5,69	4,15	6,37
FD/FVAÖK	5,80	7,13	7,41
F/DD	0,64	0,75	0,97
FD/Satışlar	1,00	1,11	0,87



Teknik Göstergeler (Günlük Periyot)

RSI	SAT
MOMENTUM	OLUMSUZ
STOCHASTIC	AL
MACD	SAT

20.80'lerden başlattığı düşüş hareketi ardından 18.90 seviyelerinde destek bulan ULKER hisseleri için bu seviye üzerindeki kalışlar alım fırsatları için değerlendirilebilir.

Bu noktada 18.75 – 18.50 aralığında doğru yaşanacak düşüşler aşağı yönlü harekete hız kazandıracak potansiyele sahip olabileceği için bu fiyatlar zarar durdur noktaları olarak belirlenmeli.

ULKER

Kapanış Fiyatı (10.11.2017)	19
Son 1 Yıl En Düşük	15,19
Son 1 Yıl En Yüksek	22,6
Son 1 Yıl İşlem Hacmi Değ.	-62,08
Beta (Son 1 Yıl)	0,78
Piyasa Değeri (mn. TL.)	6498,00
Sermaye (mn. TL)	342,00
Halka Açıklık Oranı	39,00
Temettü Verimi (Son 5Y)	8,11

Performans (%)	Son 1 Ay	Son 6 Ay	Son 1 Yıl
ULKER	-9,35	-9,52	3,97
XU100	0,46	13,26	42,68
Relatif Getiri (XU100)	-9,77	-20,12	-27,13

Piyasa Çarpanları	1Y	2Y	3Y
F/K	27,27	28,80	23,33
FD/FVAÖK	12,97	16,66	18,07
F/DD	3,66	5,48	5,07
FD/Satışlar	1,73	2,01	1,98



Hissede yerli otomobil üretimini yapacak firmaların açıklanması öncesi yaşanan hızlı yükselişin ardından gelen kar realizasyonlarının ardından yaşanabilecek düzeltme hareketleri alım fırsatları yaratabilir. Bu bağlamda 8.85 – 9.00 hedef fiyat seviyelerinde ulaşılabildiği takdirde kar alımı yapılabilir. 8.00 altına doğru sarkmalarda ise pozisyonda zarar durdurmaya gidilmeli.

Yükselen trend direnci olan 8.50 üzerinde görülecek kapanışlarda yukarı yönlü potansiyelin artması beklenebilir.

VESTL

Kapanış Fiyatı (10.11.2017)	8,09
Son 1 Yıl En Düşük	5,63
Son 1 Yıl En Yüksek	11,02
Son 1 Yıl İşlem Hacmi Değ.	134,41
Beta (Son 1 Yıl)	1,35
Piyasa Değeri (mn. TL.)	2713,84
Sermaye (mn. TL)	335,46
Halka Açıklık Oranı	22,00
Temettü Verimi (Son 5Y)	0,00

Teknik Göstergeler (Günlük Periyot)

RSI	NÖTR
MOMENTUM	OLUMSUZ
STOCHASTIC	AŞIRI SATIŞ
MACD	SAT

Performans (%)	Son 1 Ay	Son 6 Ay	Son 1 Yıl
VESTL	-4,94	17,42	24,27
XU100	0,46	13,26	42,68
Relatif Getiri (XU100)	-5,37	3,67	-12,90

Piyasa Çarpanları	1Y	2Y	3Y
F/K			30,14
FD/FVAÖK	6,03	3,83	4,34
F/DD	1,40	1,08	1,54
FD/Satışlar	0,48	0,37	0,40



Son günlerde satışların aktif olduğu hissede 10 Kasım tarihinden itibaren takip ettiğimiz kısa vadeli yükseliş eğiliminin alt sınırına gelinmiştir. Buna ek olarak daha önce 2017 yılı boyunca izlediğimiz hafif yukarı yönlü trendin üst sınırına da denk gelen 1.70-1.72 aralığı tepki alımlarının devreye girdiği bir bölge olarak karşımıza çıkmaktadır.

Bu noktada 1.85-1.88 seviyelerine doğru bir tepki hareketi değerlendirilebileceği gibi, 1,60-1,55 aralığı zarar durdur olarak takip edilebilir.

KARSN

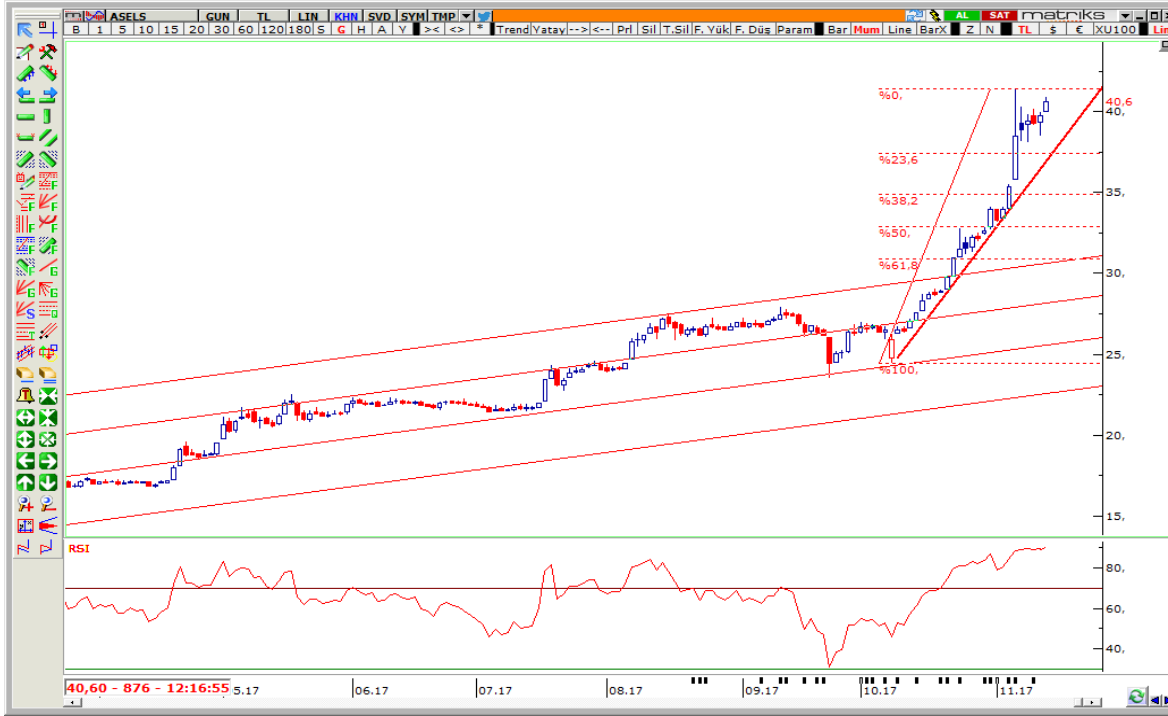
Kapanış Fiyatı (10.11.2017)	1,68
Son 1 Yıl En Düşük	0,88
Son 1 Yıl En Yüksek	2,08
Son 1 Yıl İşlem Hacmi Değ.	969,29
Beta (Son 1 Yıl)	1,04
Piyasa Değeri (mn. TL.)	1008,00
Sermaye (mn. TL)	600,00
Halka Açıklık Oranı	32,00
Temettü Verimi (Son 5Y)	0,00

Performans (%)	Son 1 Ay	Son 6 Ay	Son 1 Yıl
KARSN	9,80	40,00	61,54
XU100	0,46	13,26	42,68
Relatif Getiri (XU100)	9,30	23,61	13,22

Piyasa Çarpanları	1Y	2Y	3Y
F/K	63,01		
FD/FVAÖK	202,15	334,34	882,28
F/DD	2,29	2,23	1,92
FD/Satışlar	2,26	2,50	3,30

Teknik Göstergeler (Günlük Periyot)

RSI	OLUMSUZ
MOMENTUM	OLUMSUZ
STOCHASTIC	AŞIRI SATIŞ
MACD	SAT



Teknik Göstergeler (Günlük Periyot)

RSI	AL
MOMENTUM	OLUMLU
STOCHASTIC	AL
MACD	AL

Geçtiğimiz 5 haftalık süreçte yukarı yönlü yakaladığı ivme ile bütün gözleri üzerine çeken hissede, 40.00 seviyesi üzerindeki fiyatlamalarda yükseliş isteğinin devam etmesi beklenmektedir.

40.55 veya 40,56 maliyetle potansiyel yukarı yönlü hareketler değerlendirilebileceği gibi, 43.00-43.50 seviyeleri kar alım bölgesi olarak değerlendirilebilir. 40.00 seviyesi altında ise 39.20 veya 38.50 seviyeleri zarar durdur olarak belirlenebilir.

ASELS

Kapanış Fiyatı (10.11.2017)	39,76
Son 1 Yıl En Düşük	10,32
Son 1 Yıl En Yüksek	39,76
Son 1 Yıl İşlem Hacmi Değ.	814,00
Beta (Son 1 Yıl)	0,50
Piyasa Değeri (mn. TL.)	39760,00
Sermaye (mn. TL)	1000,00
Halka Açıklık Oranı	14,00
Temettü Verimi (Son 5Y)	2,97

Performans (%)	Son 1 Ay	Son 6 Ay	Son 1 Yıl
ASELS	48,72	89,91	285,44
XU100	0,46	13,26	42,68
Relatif Getiri (XU100)	48,04	67,67	170,15

Piyasa Çarpanları	1Y	2Y	3Y
F/K	21,31	23,51	12,93
FD/FVAÖK	27,37	15,80	10,51
F/DD	5,92	3,22	2,51
FD/Satışlar	5,21	2,72	2,01

AHLATCI YATIRIM YURTIÇİ PİYASALAR DEPARTMANI TARAFINDAN HAZIRLANMIŞTIR

BİZİ TERCİH ETTİĞİNİZ İÇİN TEŞEKKÜR EDERİZ

İSTANBUL MERKEZ

Maslak Meydan Sokak Veko Giz Plaza K:1 No:3 86/87 Sarıyer / İSTANBUL

T: 444 0 968 – 0850 450 0066 – 0212 304 1919

ÇORUM ŞUBE

Yeniyol Mahallesi Eğridere Caddesi No:17/1 ÇORUM

Hazırlayan

M.Barış Ürkün / Yurtiçi Piyasalar Müdürü