

HAFTALIK MODEL PORTFÖY 21.2.2022 – 25.2.2022

Hisse	18.02.2022 Kapanış Fiyatı	Portföye Eklendiği Tarih	Hedef Fiyat	Zarar Durdur Seviyesi	Hedef Fiyatlar İçin Yükseliş Marjı	F/K	Piyasa Değeri (Mn. TL)
AKSA	34,02	18.02.2022	35,04-35,22	33,03-32,87	3,0%-3,5%	10,47	10.736
CIMSA	34,12	18.02.2022	35,14-35,32	33,13-32,97	3,0%-3,5%	6,81	4.566
ENJSA	14,54	18.02.2022	14,98-15,05	14,12-14,05	3,0%-3,5%	13,37	16.641
KOZAA	22,22	18.02.2022	22,89-23,00	21,57-21,47	3,0%-3,5%	8,21	8.561

Geçtiğimiz hafta portföyümüzde yer alan pay senetlerinden ASELS, BIMAS, TAVHL hisseleri hedef fiyat seviyelerine ulaşmıştır. Geçen hafta içinde gördüğü en yüksek seviye ile bir önceki hafta sonu kapanış değerine göre en yüksek getiri sağlayan pay senetleri yüzde 4,8 yükseliş yaşayan TAVHL olmuştur. 11 Şubat – 18 Şubat kapanış fiyatlarına göre ise en yüksek getiri sağlayan pay senedi yüzde 1,6 ile BIMAS olmuştur. Geçtiğimiz hafta boyunca XU100 yüzde 0,91 düşüş gösterirken, Ahlatcı Yatırım haftalık model portföyün ortalama değer kaybı ise yüzde 1,55 olmuştur. Geçtiğimiz hafta portföyümüzde yer alan pay senetlerinden ASELS, BIMAS, TAVHL, TTKOM ve VESTL hisselerini model portföyümüzden çıkarırken bu hisseler yerine AKSA-CIMSA-ENJSA-KOZAA hisselerini portföyümüze ekliyoruz.

Hisse	11.02.2022 Kapanış Fiyatı	18.02.2022 Kapanış Fiyatı	Portföye Eklendiği Tarih	Hedef Fiyat	Zarar Durdur Seviyesi	Hedef Fiyatlar İçin Yükseliş Marjı	11.02.2022-18.02.2022 En Düşük	11.02.2022-18.02.2022 En Yüksek	Yükseliş Marjına Ulaşan/Geçen Hisse En Yüksekçe Göre Getiri	11.02.2022-18.02.2022 Kapanışlarına Göre Getiri
ASELS	21,74	21,66	28.01.2022	22,39-22,5	21,11-21	3,0%-3,5%	20,74	22,38	2,9%	-0,4%
BIMAS	73,95	75,75	28.01.2022	76,17-76,54	71,8-71,45	3,0%-3,5%	71,15	76,20	3,0%	2,4%
TAVHL	39,08	39,94	21.01.2022	40,25-40,45	37,94-37,76	3,0%-3,5%	36,80	40,94	4,8%	2,2%
TTKOM	10,01	9,10	28.01.2022	10,31-10,36	9,72-9,67	3,0%-3,5%	9,04	10,24	2,3%	-9,1%
VESTL	24,44	23,72	28.01.2022	25,17-25,3	23,73-23,61	3,0%-3,5%	23,46	24,26	-0,7%	-2,9%

Ortalama: 2,46% -1,55%

4 Şubat – 11 Şubat XU100 Getiri: -0,91%



AKSA	18.02.2022
Kapanış Fiyatı	34,02
Günlük Değişim (%)	3,59
Haftalık Değişim (%)	9,39
Son 1 Yıl En Düşük	13,27
Son 1 Yıl En Yüksek	41,54
Son 1 Yıl İşlem Hacmi Değ. (%)	45,86
Beta (Son 1 Yıl)	0,89
Piyasa Değeri (mn. TL.)	10.735,55
Halka Açıklık Oranı	37,00
Halka Açık Kısım Piyasa Değeri (mn. TL)	3.934,10
Sermaye (mn. TL)	323,75
Temettü Verimi (Son 5Y)	7,40

AKSA Rasyolar	2021/4Q	2021/3Q	2021/2Q	2021/1Q	2020/4Q
Net Satışlar - Yıllık (Mn. TL)	8.348	6.705	5.575	4.364	4.110
Yurt İçi Satışlar - Çeyreklik (Mn. TL)	6.066	0	0	0	2.891
Yurt Dışı Satışlar - Çeyreklik (Mn. TL)	2.693	0	0	0	1.416
Net Kar - Yıllık (Mn. TL)	1.167	1.026	817	508	440
Brüt Kar Marjı (%)	26,38	19,65	23,19	14,82	28,74
FVAÖK (Mn. TL)	734	404	380	183	380
FVAÖK Marjı (%)	24,09	18,09	21,69	13,94	27,10
Net Kar Marjı (%)	13,10	15,40	16,61	10,13	18,35
Aktif Karlılık - Yıllık (%)	16,25	18,12	16,20	10,60	9,65
Öz Sermaye Karlılık - Yıllık (%)	49,66	51,47	47,08	27,62	25,87
Alacak Tahsilat Süresi	48,88	56,60	59,96	64,46	65,14
Stok İşleme Süresi - Yıllık	59,55	57,52	60,06	60,86	67,90
Ticari Borç Ödeme Süresi - Yıllık	110,28	85,27	94,29	102,35	97,59
Net İşletme Sermayesi (Mn TL)	-341	865	693	186	681
Net Nakit (Mn. TL)	99	-956	-973	-295	-752
Net Borç (Çeyreklik) (Mn. TL)	-1.018	-15	649	-433	-396
Net Borç (Yıllık) (Mn. TL)	139	1.157	1.173	524	957
Net Borç/FVAÖK (%)	0,68	0,86	0,95	1,28	1,26
F/K	9,20	10,47	5,94	10,32	10,74
Sektör F/K	23,98	24,36	31,84	84,95	37,99
F/DD	3,79	4,48	2,38	2,60	2,53
Sektör F/DD	10,47	10,67	7,08	10,29	4,61
FD/FVAÖK	6,39	8,82	4,93	6,38	6,18
Sektör FD/FVAÖK	22,31	23,02	16,22	24,99	15,90
Yabancı Para Pozisyonu (Mn. TL)	124	-90	152	265	645

Performans (%)	Son 1 Ay	Son 3 Ay	Son 1 Yıl
AKSA	2,28	74,99	117,93
XU100	2,07	39,41	30,68
Relatif Getiri (XU100)	0,21	35,58	87,25

Piyasa Çarpanları	1Y	2Y	3Y
F/K	11,83	9,23	7,32
FD/FVAÖK	6,70	6,14	4,90
F/DD	2,79	1,67	1,13
FD/Satışlar	1,27	0,70	0,46



CIMSA Rasyolar	2021/3Q	2021/2Q	2021/1Q	2020/4Q	2020/3Q
Net Satışlar - Yıllık (Mn. TL)	3.265	2.864	2.388	2.076	1.637
Yurt İçi Satışlar - Çeyreklik (Mn. TL)	477	451	308	353	356
Yurt Dışı Satışlar - Çeyreklik (Mn. TL)	494	642	413	431	219
Net Kar - Yıllık (Mn. TL)	711	759	372	184	114
Brüt Kar Marjı (%)	19,33	23,76	21,66	22,95	28,63
FVAÖK (Mn. TL)	153	213	145	134	151
FVAÖK Marjı (%)	17,22	21,21	22,61	18,24	30,89
Net Kar Marjı (%)	5,55	41,86	25,17	5,49	19,95
Aktif Karlılık - Yıllık (%)	15,24	16,94	7,42	3,94	2,87
Öz Sermaye Karlılık - Yıllık (%)	37,28	41,70	22,33	11,84	8,04
Alacak Tahsilat Süresi	60,18	63,45	69,02	86,37	117,32
Stok İşleme Süresi - Yıllık	41,19	43,75	48,02	54,26	65,72
Ticari Borç Ödeme Süresi - Yıllık	68,76	76,02	87,16	104,97	111,02
Net İşletme Sermayesi (Mn TL)	866	509	646	76	473
Net Nakit (Mn. TL)	-749	-637	-1.045	-476	-1.173
Net Borç (Çeyreklik) (Mn. TL)	104	-414	458	-720	45
Net Borç (Yıllık) (Mn. TL)	805	701	1.115	657	1.377
Net Borç/FVAÖK (%)	1,25	1,25	1,51	1,81	2,26
F/K	6,81	3,97	7,95	13,68	16,94
Sektör F/K	37,95	24,16	35,52	56,19	34,52
F/DD	2,20	1,42	1,60	1,52	1,31
Sektör F/DD	4,19	3,93	5,32	5,62	3,59
FD/FVAÖK	8,34	5,53	7,22	6,90	9,45
Sektör FD/FVAÖK	23,56	25,33	35,74	56,07	32,14
Yabancı Para Pozisyonu (Mn. TL)	76	450	87	25	-4

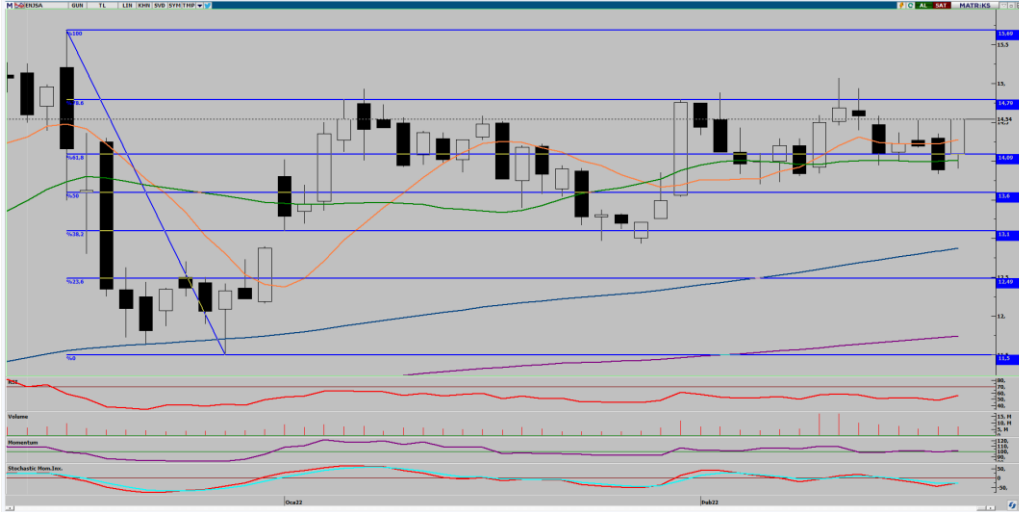
CIMSA 18.02.2022

Kapanış Fiyatı	34,12
Günlük Değişim (%)	1,61
Haftalık Değişim (%)	2,90
Son 1 Yıl En Düşük	18,08
Son 1 Yıl En Yüksek	40,30
Son 1 Yıl İşlem Hacmi Değ. (%)	8,99
Beta (Son 1 Yıl)	0,97

Piyasa Değeri (mn. TL.)	4.565,85
Halka Açıklık Oranı	40,00
Halka Açık Kısım Piyasa Değeri (mn. TL)	1.630,44
Sermaye (mn. TL)	135,08
Temettü Verimi (Son 5Y)	6,63

Performans (%)	Son 1 Ay	Son 3 Ay	Son 1 Yıl
CIMSA	-0,88	31,93	42,62
XU100	2,07	39,41	30,68
Relatif Getiri (XU100)	-2,95	-7,48	11,94

Piyasa Çarpanları	1Y	2Y	3Y
F/K	18,22	99,39	6,63
FD/FVAÖK	8,70	10,18	5,94
F/DD	2,03	0,94	0,77
FD/Satışlar	1,54	0,83	0,60

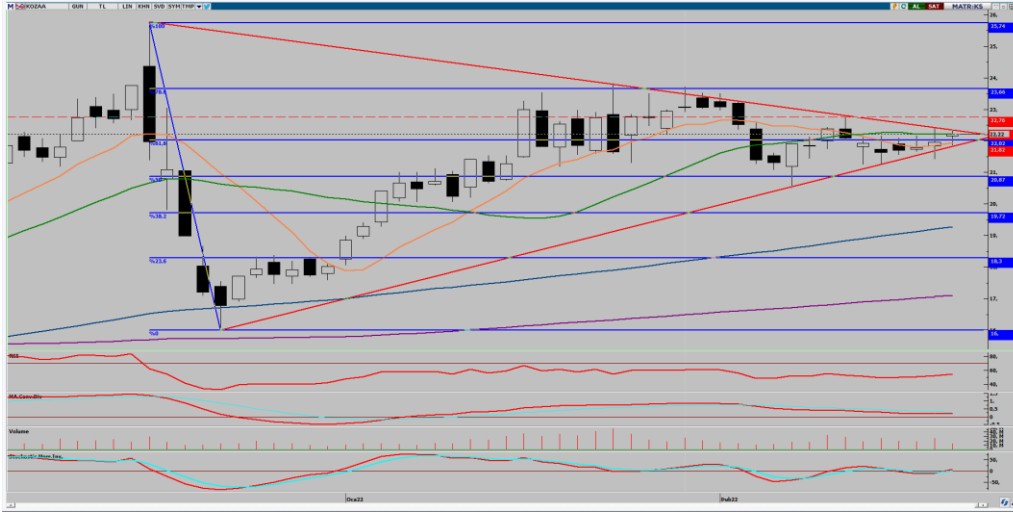


ENJSA Rasyolar	2021/3Q	2021/2Q	2021/1Q	2020/4Q	2020/3Q
Net Satışlar - Yıllık (Mn. TL)	25.230	22.617	21.867	21.757	21.774
Yurt İçi Satışlar - Çeyreklik (Mn. TL)	0	0	0	0	0
Yurt Dışı Satışlar - Çeyreklik (Mn. TL)	0	0	0	0	0
Net Kar - Yıllık (Mn. TL)	1.245	1.349	1.279	1.088	1.591
Brüt Kar Marjı (%)	24,77	28,62	29,13	19,97	27,87
FVAÖK (Mn. TL)	1.365	1.138	1.136	333	1.123
FVAÖK Marjı (%)	16,26	18,73	19,30	6,84	19,42
Net Kar Marjı (%)	6,37	7,20	9,03	-5,32	11,04
Aktif Karlılık - Yıllık (%)	4,78	5,44	5,13	4,53	6,60
Öz Sermaye Karlılık - Yıllık (%)	16,34	19,23	19,26	15,55	22,42
Alacak Tahsilat Süresi	48,95	52,09	54,83	54,95	55,18
Stok İşleme Süresi - Yıllık	5,06	4,45	3,91	3,56	3,37
Ticari Borç Ödeme Süresi - Yıllık	37,76	43,82	38,67	51,25	37,24
Net İşletme Sermayesi (Mn TL)	2.281	1.067	38	731	4.155
Net Nakit (Mn. TL)	-4.153	-4.251	-5.466	-7.475	-8.621
Net Borç (Çeyreklik) (Mn. TL)	639	578	-559	-857	-567
Net Borç (Yıllık) (Mn. TL)	10.115	9.476	8.898	9.457	10.314
Net Borç/FVAÖK (%)	2,55	2,71	2,79	2,86	2,68
F/K	13,37	9,06	10,81	13,58	6,62
Sektör F/K	117,23	22,10	56,23	15,53	28,95
F/DD	2,18	1,72	2,06	2,07	1,39
Sektör F/DD	5,18	2,19	2,62	3,00	2,47
FD/FVAÖK	6,73	5,82	6,28	6,84	5,52
Sektör FD/FVAÖK	45,82	17,81	16,55	16,59	12,94
Yabancı Para Pozisyonu (Mn. TL)	2.617	2.131	1.793	1.684	1.493

ENJSA	18.02.2022
Kapanış Fiyatı	14,54
Günlük Değişim (%)	4,68
Haftalık Değişim (%)	-0,27
Son 1 Yıl En Düşük	9,00
Son 1 Yıl En Yüksek	15,69
Son 1 Yıl İşlem Hacmi Değ. (%)	35,44
Beta (Son 1 Yıl)	0,87
Piyasa Değeri (mn. TL.)	16.641,26
Halka Açıklık Oranı	20,00
Halka Açık Kısım Piyasa Değeri (mn. TL)	3.328,24
Sermaye (mn. TL)	1.181,07
Temettü Verimi (Son 5Y)	0,00

Performans (%)	Son 1 Ay	Son 3 Ay	Son 1 Yıl
ENJSA	2,32	31,56	23,28
XU100	2,07	39,41	30,68
Relatif Getiri (XU100)	0,25	-7,85	-7,40

Piyasa Çarpanları	1Y	2Y	3Y
F/K	13,46	9,60	8,94
FD/FVAÖK	6,81	5,32	3,58
F/DD	2,05	1,45	1,06
FD/Satışlar	0,67	0,51	0,36



KOZAA 18.02.2022

Kapanış Fiyatı	22,22
Günlük Değişim (%)	1,18
Haftalık Değişim (%)	1,37
Son 1 Yıl En Düşük	11,80
Son 1 Yıl En Yüksek	25,74
Son 1 Yıl İşlem Hacmi Değ. (%)	13,15
Beta (Son 1 Yıl)	1,05
Piyasa Değeri (mn. TL.)	8.561,04
Halka Açıklık Oranı	44,00
Halka Açık Kısım Piyasa Değeri (mn. TL)	3.841,96
Sermaye (mn. TL)	388,08
Temettü Verimi (Son 5Y)	0,00

KOZAA Rasyolar	2021/3Q	2021/2Q	2021/1Q	2020/4Q	2020/3Q
Net Satışlar - Yıllık (Mn. TL)	3.926	3.912	3.488	3.327	3.332
Yurt İçi Satışlar - Çeyreklik (Mn. TL)	903	1.137	860	950	907
Yurt Dışı Satışlar - Çeyreklik (Mn. TL)	19	26	16	9	4
Net Kar - Yıllık (Mn. TL)	2.270	2.330	2.035	1.696	1.874
Brüt Kar Marjı (%)	56,55	72,28	58,98	51,78	68,47
FVAÖK (Mn. TL)	555	618	410	405	614
FVAÖK Marjı (%)	60,06	53,15	46,70	42,21	67,36
Net Kar Marjı (%)	21,23	32,59	39,06	12,96	24,03
Aktif Karlılık - Yıllık (%)	10,93	11,82	10,67	9,13	11,10
Öz Sermaye Karlılık - Yıllık (%)	26,27	28,34	25,60	21,70	26,08
Alacak Tahsilat Süresi	2,46	2,52	2,75	2,89	3,03
Stok İşleme Süresi - Yıllık	108,15	117,47	121,21	127,29	137,77
Ticari Borç Ödeme Süresi - Yıllık	28,78	29,89	24,06	26,41	25,83
Net İşletme Sermayesi (Mn TL)	-274	-265	-4	157	64
Net Nakit (Mn. TL)	7.848	7.479	6.950	6.173	5.793
Net Borç (Çeyreklik) (Mn. TL)	-369	-529	-777	-379	-313
Net Borç (Yıllık) (Mn. TL)	-7.848	-7.479	-6.950	-6.173	-5.793
Net Borç/FVAÖK (%)	-3,95	-3,83	-4,12	-4,14	-3,85
F/K	8,21	5,15	6,09	8,59	6,16
Sektör F/K	8,67	7,20	7,99	8,48	6,25
F/DD	1,91	1,28	1,38	1,68	1,42
Sektör F/DD	1,99	1,76	1,96	1,87	1,60
FD/FVAÖK	0,36	0,00	0,00	0,00	0,00
Sektör FD/FVAÖK	4,40	4,02	4,88	3,68	2,70
Yabancı Para Pozisyonu (Mn. TL)	1.165	1.491	1.489	504	86

Performans (%)	Son 1 Ay	Son 3 Ay	Son 1 Yıl
KOZAA	1,10	56,12	7,71
XU100	2,07	39,41	30,68
Relatif Getiri (XU100)	-0,97	16,71	-22,96

Piyasa Çarpanları	1Y	2Y	3Y
F/K	11,36	5,65	4,56
FD/FVAÖK	0,94	-0,07	-0,81
F/DD	2,23	1,56	1,01
FD/Satışlar	2,39	1,54	1,25

AHLATCI YATIRIM ARAŞTIRMA DEPARTMANI TARAFINDAN HAZIRLANMIŞTIR

BİZİ TERCİH ETTİĞİNİZ İÇİN TEŞEKKÜR EDERİZ

İSTANBUL MERKEZ

Maslak Mahallesi Taşyoncası Sokak T4 Blok Kat -1
No: 256 Maslak 1453 Sarıyer/İstanbul

Telefon: 444 0 968 – 0850 450 0066 – 0212 304 1919

ÇORUM ŞUBE

Yeni Yol Mahallesi Eğridere Caddesi No:17/1 ÇORUM

Telefon: 444 0 968

ANKARA İrtibat Bürosu

Söğütözü Caddesi No:2 Koç Kuleleri B Blok
No:16 Söğütözü Çankaya/Ankara

Telefon: 444 0 968 – 0212 304 19 08

GÖKTÜRK İrtibat Bürosu

Göktürk Merkez Mahallesi, İstanbul Caddesi
Telekom Sokak No:2 İç Kapı No: 36 Eyüpsultan/İstanbul

Telefon: 0212 920 2141

Hazırlayanlar

Tonguç Erbaş / Genel Müdür Yardımcısı
Barış Ürkün / Araştırma Müdürü
Uğurcan Kaya / Araştırma Uzman Yardımcısı
Makbule Deniz / Araştırma Uzman Yardımcısı



Mersis No: 0010056453000026

www.ahlatciyatirim.com.tr

Sermaye Piyasası Kurulunun "Yatırım Hizmetleri ve Faaliyetleri İle Yan Hizmetlere İlişkin Esaslar" Hakkında Tebliği Uyarınca Yayınlanması Zorunlu Olan
Uyarı Notu: Burada yer alan her türlü yatırım bilgi, yorum ve tavsiyeleri yatırım danışmanlığı kapsamında değildir. Yatırım danışmanlığı hizmeti, yetkili kuruluşlar tarafından kişilerin risk ve getiri tercihleri dikkate alınarak kişiye özel sunulmaktadır. Burada yer alan yorum ve tavsiyeler ise genel niteliktedir. Bu tavsiyeler mali durumunuz ile risk ve getiri tercihlerinize uygun olmayabilir. Bu nedenle, sadece burada yer alan bilgilere dayanarak yatırım kararı verilmesi beklentilerinize uygun sonuçlar doğurmayabilir.

Yatırımın Merkezi