



### JEOPOLİTİK TANSİYONDAKİ DÜŞÜŞ DEVAM EDECEK mi?

Borsa İstanbul, dün %1,81 yükselişle 2.038,16 seviyesinden kapatırken işlem hacmi ise 30,5 milyar TL olarak gerçekleşti. Endeks dün gün içi en yüksek 2.054,78 seviyesini görürken en düşük 2.006,04 seviyesini gördü. Yurtdışı piyasalara bakıldığında ABD'de Dow Jones yüzde 1,22, S&P 500 yüzde 1,58 ; Nasdaq yüzde 2,53 yükselişle kapattı. Avrupa borsalarında ise, FTSE 100 yüzde 1,03, CAC 40 yüzde 1,86, DAX yüzde 1,98 yükseliş gösterdi. Asya piyasasının ilk işlemlerinde alıcılı bir seyir gözleniyor.

Küresel gelişmelere baktığımızda jeopolitik ve siyasi gerginlikler ana gündem maddesi olarak kalmaya devam ediyor. Almanya Başbakanı Scholz ile görüşmesinden sonra açıklama yapan Rusya Devlet Başkanı Putin, "Rusya'nın önerileri karşılanmadı, müzakere etmeye hazırız, Doğu Ukrayna için özel statü talebimiz var." ifadesini kullandı. Rusya'nın ABD ve NATO ile güven artırıcı önlemleri görüşmeye hazır olduğunu söyleyen Putin, tatbikat yapan askerlerin bir kısmının bölgeden çekileceğini ifade etti. Diğer taraftan ABD Başkanı Biden, Ukrayna krizi konusunda her türlü senaryoya hazır olduklarını ancak diplomasiye her türlü şansın verilmesi gerektiğini söyledi. Biden, 'Rusya Ukrayna'yı işgal ederse dünyadaki ülkeler cevap vermekten çekinmeyecektir' ifadelerini kullandı. ABD Başkanı, ABD'nin tüm gücüyle NATO topraklarının her karışını savunacağını vurgulayarak, Rusya ile çatışmak istemediklerini belirtti.

Dün açıklanan ekonomik verilere baktığımızda ABD'de ocak ayında üretici fiyatları aylık yüzde 1, yıllık yüzde 9.7 ile beklentilerin üzerinde arttı. AB ekonomisi, Kovid-19 salgınının hız kazandığı 2021'in son çeyreğinde bir önceki çeyreğe kıyasla yüzde 0,4 büyüme kaydetti. Almanya'da ZEW endeksi şubat ayında 54.3 seviyesine yükseldi.

Bugün yurtdışında önemli bir veri akışı bulunmuyor. Yurt dışında İngiltere enflasyon ve ÜFE rakamları, Euro Bölgesi sanayi üretimi, ABD çekirdek perakende satışlar ve ham petrol stokları verileri takip edilecek.

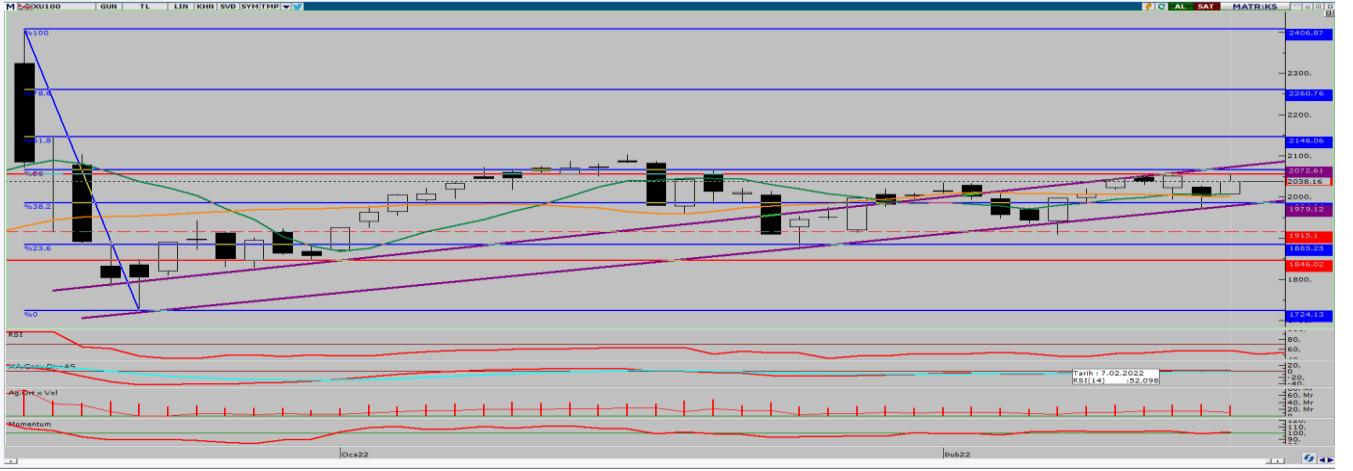
### EKONOMİK TAKVİM

ZAMAN	ÜLKE	ÖNEM	VERİ	BEKLENTİ	ÖNCEKİ	PERİYOT
10:00	İngiltere	***	Tüketici Fiyat Endeksi (TÜFE)	5,40%	5,4%	Ocak
16:30	ABD	***	Çekirdek Perakende Satışlar	0,80%	-2,30%	Ocak
16:30	ABD	***	Perakende Satışlar	2,00%	-1,9%	Ocak
17:15	ABD	**	Sanayi Üretim	0,4%	-0,1%	Ocak
18:30	ABD	***	Ham Petrol Stokları	-1,572M	-4,756M	
22:00	ABD	***	FOMC Toplantı Tutanakları			



XU100

16 Şubat 2022



Endeks önceki işlem gününde yüzde 1,81 yükselişle 2038,16 seviyesinde tamamladı. Endekste 92 hisse yükselirken 6 hisse düşüş gösterdi. 30,59 milyar TL işlem hacminin oluştuğu günde bankacılık endeksi %1,12, sanayi endeksi ise %1,68 yükseliş gösterdi. Rusya'nın tatbikat sonrası bazı birliklerin üslerine geri döndüğü ve Rusya devlet başkanı Putin'in müzakerelere devam etmeye hazırız şeklindeki açıklamaları sonrası endekste yukarı yönlü hareket yaşandı. Bugün Rusya-Ukrayna jeopolitik riskiyle ilgili haber akışı takip ediliyor olacak. Teknik olarak baktığımızda 2.055 direnç noktasına kadar yükselen endeks, kapanışa doğru bir miktar geri çekilerek 2.040 seviyesinin altında tamamladı. 10 günlük ortalamasının üzerinde seyreden endekste Momentum ve MACD olumlu görünümünü koruyor. Endeks 2.030 seviyesinin üzerinde kalıcı olabilirse %50 Fibo seviyesi olan 2.065 seviyesi tekrardan test edilebilir. Yaşanan gelişmeler çerçevesinde yukarı yönlü hareketlerde 2.055 ve 2.065 direnç seviyeleri olarak karşımıza çıkarken aşağı yönlü hareketlerde 2.030 ve 2.020 destek seviyeleri önem arz ediyor.

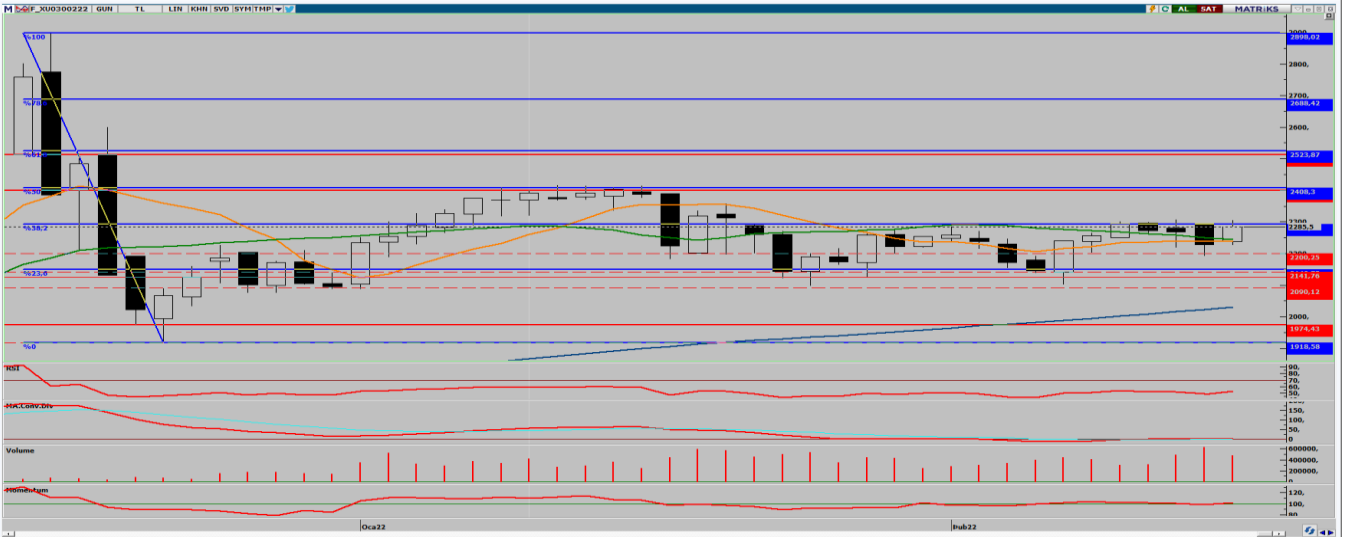
**Dirençler: 2.055 / 2.065 / 2.075**

**Destekler: 2.030 / 2.020 / 2.005**



ENDEKS 30 KONTRATI

16 Şubat 2022



Şubat ayı vadeli kontrat önceki işlem gününü yüzde 2,16 yükselişle 2.285,50 seviyesinde tamamladı. Kontrat önceki işlem günü en yüksek 2.305,50 seviyesini görürken en düşük ise, 2.226,00 seviyesini gördü. Teknik olarak baktığımızda 2.295 ile 2.140 seviyesi arasında hareketini sürdüren kontrat bugün 2.295 seviyesinin üzerini test etse de üstünde kalıcı olamadı. Kontrat %38,2 Fibo seviyesi olan 2.295 seviyesinin üzerinde kalıcı olunması durumunda 2.400 seviyelerini yeniden test edilebilir. 2.295 direnç seviyesini aşamaması durumunda ise tekrardan 2.200 seviyelerine doğru geri çekilme görülebilir. Yaşanan gelişmeler çerçevesinde yukarı yönlü hareketlerde 2.295 ve 2.320 direnç seviyeleri olarak karşımıza çıkarken aşağı yönlü hareketlerde 2.260 ve 2.240 destek seviyeleri önem arz ediyor.

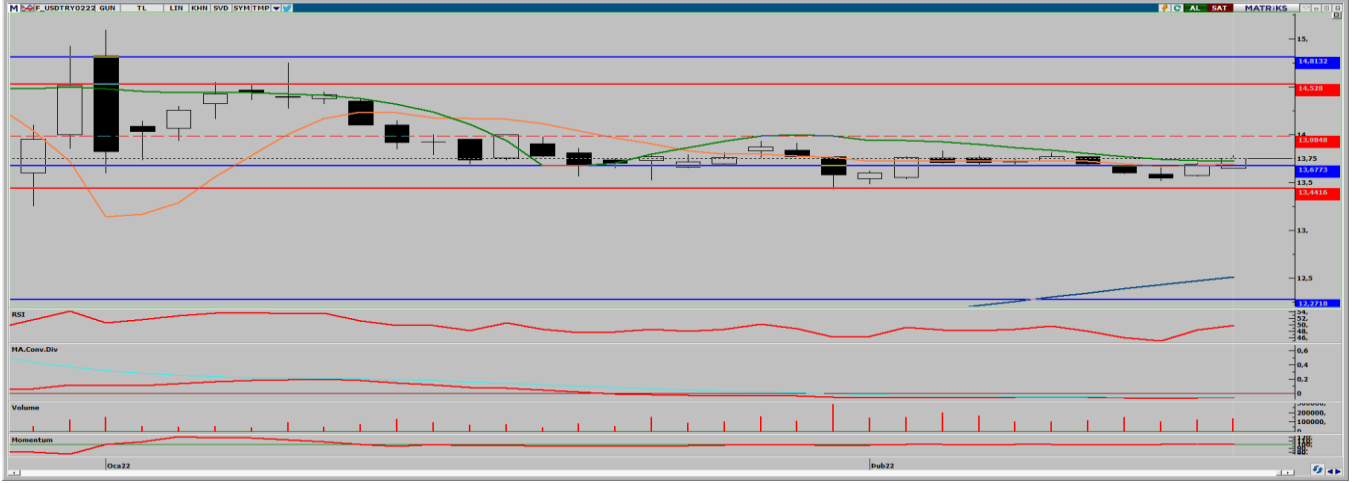
**Dirençler: 2.295 / 2.320 / 2.335**

**Destekler: 2.260 / 2.240 / 2.225**



**USD/TRY KONTRATI**

**16 Şubat 2022**



Şubat ayı vadeli kontrat önceki işlem gününde %0,46 yükselişle 13,7500 seviyesinde tamamladı. En yüksek 13,7830 TL seviyesini görürken en düşük 13,6459 TL seviyesini gördü. ABD 10 yıllık tahvil faizlerinin yüzde 2'nin üzerinde olması, dolar endeksinin tekrardan 96 seviyesinin üzerine çıkması ve dün ABD ÜFE verisinin beklenenden yüksek gelmesi sonrası majör merkez bankaların faiz artıracacağı beklentisini güçlendirmesi kontrat üzerinde yukarı yönlü baskı oluşturuyor. Bugün Türkiye'de tarafında veri akışı zayıf, ABD'de ise Federal Açık Piyasa Komitesi (FOMC) Toplantı Tutanakları, Sanayi Üretimi ve Perakende Satışlar verisi takip ediliyor olacak. Teknik olarak baktığımızda %38,2 Fibo seviyesi ve 10 günlük ortalaması olan 13,68 TL'nin üzerinde tutunan kontratta yukarı yönlü hareketin devam etmesi durumunda 13,85 TL seviyesi direnç bölgesi olarak karşımıza çıkıyor. Yaşanan gelişmeler çerçevesinde yukarı yönlü hareketlerde 13,78 ve 13,85 TL direnç seviyeleri olarak karşımıza çıkarken aşağı yönlü hareketlerde 13,72 ve 13,68 TL destek seviyeleri önem arz ediyor.

**Dirençler: 13,78 / 13,85 / 13,90**  
**Destekler: 13,72 / 13,68 / 13,60**



**ONS ALTIN KONTRATI**

**16 Şubat 2022**



Şubat ayı ons altın vadeli kontrat önceki işlem günü yüzde 0,66 düşüşle 1.855,60 seviyesinde tamamladı. Rusya'nın tatbikat sonrası bazı birliklerin üslerine geri döndüğü ve Rusya devlet başkanı Putin'in müzakerelere devam etmeye hazırız şeklindeki açıklamaları kontratta aşağı yönlü hareketi tetiklerken İngiltere Başbakanı Boris Johnson Rusya'dan Rus askeri faaliyetlerine ilişkin son istihbaratın "ümitlendirici" olmadığını yönündeki açıklamaları Rusya - Ukrayna jeopolitik riskinin durulmadığının bir göstergesi olarak yorumlanabilir. Bugün ise Federal Açık Piyasa Komitesi (FOMC) Toplantı Tutanakları, Sanayi Üretimi ve Perakende Satışlar verisi takip ediliyor olacak. Teknik olarak baktığımızda dün belirttiğimiz 1.855 seviyesinden kapatan kontratta, 1.850 dolar seviyesi önemli destek bölgesi olarak karşımıza çıkıyor. Söz konusu seviyenin aşağı yönlü kırılması durumunda 1.840 dolar seviyeleri tekrardan test edilebilir. Yukarı yönlü hareketlerde ise, 1.870 seviyesi güçlü bir direnç bölgesi olduğunu söyleyebiliriz. Yaşanan gelişmeler çerçevesinde yukarı yönlü hareketlerde 1.860 ve 1.865 dolar direnç seviyeleri olarak karşımıza çıkarken aşağı yönlü hareketlerde ise 1.850 ve 1.847 dolar destek seviyeleri önem arz ediyor.

**Dirençler: 1.860 / 1.865 / 1.870**  
**Destekler: 1.850 / 1.847 / 1.842**

**HİSSE HABERLERİ****16 Şubat 2022**

**AKSA:** Aksa Akrilik 2021 yılı 12 aylık konsolide net dönem karı 1.167.208.000 TL (Önceki 439.953.000 TL)

**TTKOM:** Türk Telekom 2021 yılı 12 aylık konsolide net dönem karı 5.761.454.000 TL (Önceki 3.177.873.000 TL)

**FROTO:** Ford Otosan 2021 yılı 12 aylık konsolide olmayan net dönem karı 8.801.005.000 TL (Önceki 4.194.913.000 TL)

**FROTO:** Ford Otomotiv, 2022 yılında toplam satışların 440-460 bin adet olmasını bekliyor. Bu yıl toplam otomotiv pazarının 800-850 bin olacağı tahmin edildi. Şirketin perakende satış beklentisi 90-100 bin, ihracat beklentisi 350-360 bin olurken, toplam satış beklentisi 440-460 bin seviyesinde oluştu. Şirket 430-440 bin üretim planlıyor.Şirketin harcamaları (Maddi duran varlıklar) 620-670 milyon euro aralığında bekleniyor.

**ELITE:** Elite Naturel Organik Gıda, Elite Naturel Meyve Suyu Sanayi İç ve Dış Ticaret AŞ paylarının tamamının satın alınmasına karar verdi.

**SOKM:** Şok Marketler, Rekabet Kurumu tarafından verilen cezası ödedi, yasal haklarını kullanacak.

**DESA.E** paylarında 16/02/2022 tarihli işlemlerden (seans başından) 15/03/2022 tarihli işlemlere (seans sonuna) kadar brüt takas uygulanacaktır. İlgili payda halihazırda uygulanmakta olan ve VBTS kapsamında önceki aşamalarda tanımlanan tedbirler de (açığa satış ve kredili işlem yasağı tedbiri) brüt takas tedbirinin uygulandığı süre boyunca devam edecektir.

**POLTK.E** payları 16/02/2022 tarihli işlemlerden (seans başından) 15/03/2022 tarihli işlemlere (seans sonuna) kadar açığa satışa ve kredili işlemlere konu edilemeyecektir.

**ETYAT.E** ve **OYLUM.E** payları 16/02/2022 tarihli işlemlerden (seans başından) 15/03/2022 tarihli işlemlere (seans sonuna) kadar emir paketi tedbiri ile işlem görecektir.

**PAMEL:** Pamel Yenilenebilir Elektrik, Tortum HES yatırımını %65-70 oranında tamamladı.

AHLATCI YATIRIM ARAŞTIRMA DEPARTMANI TARAFINDAN HAZIRLANMIŞTIR.  
BİZİ SEÇTİĞİNİZ İÇİN TEŞEKKÜRLER.

Hazırlayan; Barış ÜRKÜN  
Araştırma Müdürü



/ahlatciyatirim

www.ahlatciyatirim.com.tr

**İSTANBUL / Genel Müdürlük Merkez Ofis**

Ahlatcı Yatırım Menkul Değerler A.Ş.  
Maslak Mh. Taşyoncası Sk. T4 A Blok, Kat: -1 NO: 256  
34485 Sarıyer/İstanbul  
Tel: 444 0 968 / 0850 450 00 66  
Fax: +90 212 290 21 41  
Whatsapp: +90 539 769 63 84  
Mail: info@ahlatciyatirim.com.tr

**ÇORUM / Şube**

Ahlatcı Yatırım Menkul Değerler A.Ş.  
Eğridere Çarşısı No: 17  
Merkez/Çorum  
Tel: +90 364 211 10 19  
Fax: +90 212 290 21 41  
Whatsapp: +90 539 769 63 84  
Mail: info@ahlatciyatirim.com.tr