

**KÜRESEL PİYASALARDA RİSK İŞTAHI DÜŞÜK**

Borsa İstanbul, dün yüzde 2,77 yükselişle 1.997,58 seviyesinden kapatırken işlem hacmi ise 27,3 milyar TL olarak gerçekleşti. Endeks dün gün içi en yüksek 1.997,58 seviyesini görürken en düşük 1.908,57 seviyesini gördü. Yurtdışı piyasalara bakıldığında ABD'de Dow Jones %0,0 ile nötr kapatırken, S&P 500 yüzde 0,37; Nasdaq yüzde 0,58 düşüşle kapattı. Avrupa borsalarında ise, FTSE 100 yüzde 0,76, CAC 40 yüzde 0,83, DAX yüzde 0,71 yükseliş gösterdi. Asya piyasasının ilk işlemlerinde karışık bir seyir gözleniyor.

Küresel gelişmelere baktığımızda dünkü zayıf veri akışının içerisinde gerçekleşen Almanya'nın sanayi üretimi Aralık ayında tedarik zincirlerindeki aksaklıkların etkisiyle bir önceki aya göre yüzde 0,3 azaldı. İmalat sektöründe üretimi Aralık ayında bir önceki aya göre yüzde 1,2 artarken, inşaat sektörü yüzde 7,3 daraldı.

Avrupa Merkez Bankası (ECB) Yönetim Konseyi Üyesi Klaas Knot'un, dördüncü çeyrekte faiz artırımı olabileceği yönündeki açıklamalarının ardından, ECB Başkanı Christine Lagarde para politikasında gerçekleştirilecek her türlü değişikliğin "kademeli" olacağını belirtti. Dün Avrupa Parlamentosu'na hitap eden Lagarde, ECB'nin "veri odaklı" hareket etmeye devam etmesinin, ekonominin koronavirüs pandemisi etkilerinden toparlanmaya başladığı dönemde çok daha önemli hale geldiğini söyledi. ECB yetkililerinin esnekliklerini korumaları gerektiğini ifade eden Lagarde, "Gelen verileri yakından izleyecek ve orta vadeli enflasyon görünümü üzerindeki etkilerini dikkatle değerlendireceğiz" diye konuştu. Euro Bölgesi'nde enflasyon oranının geçen ay %5,1 ile %2 seviyesindeki hedefin iki katını aşmasının ardından, ECB Başkanı geçen haftaki faiz toplantısında tonunu şahinleştirmiş ve daha önceki toplantılarda kullandığı "Bu yıl faiz artışı gözüküyor" ifadesini bu kez kullanmamıştı. Diğer taraftan Euro Bölgesi'nde yatırımcı güveni şubat ayında 14.9'dan 16.6'ya yükseldi. Beklentiler seviyenin 15.2 seviyesinde olması yönündeydi.

Yurt içi gelişmelere baktığımızda BOTAŞ, sanayide doğal gaz kısıntısının saat 08:00 itibariyle sonlandırılacağını açıkladı. Özellikle artan enerji maliyetleri sebebiyle enflasyonun yüksek seyrinin devam etmesi durumuna bağlı olarak Cumhurbaşkanlığı Sözcüsü İbrahim Kalın, elektrik fiyatlandırmalarına ilişkin elektrik faturalarında yeni adımlar atılacağını duyurdu.

Bugün yurt içinde önemli bir veri akışı bulunmuyor, ABD dış ticaret istatistikleri yakından takip edilecek.

**EUR/USD****Destekler:**

1,1415 / 1,1400 / 1,1380

**Dirençler:**

1,1420 / 1,1430 / 1,1440

**USD/TRY****Destekler:**

13,50 / 13,45 / 13,25

**Dirençler:**

13,65 / 13,75 / 13,85

**ALTIN****Destekler:**

1.807 / 1.800 / 1.790

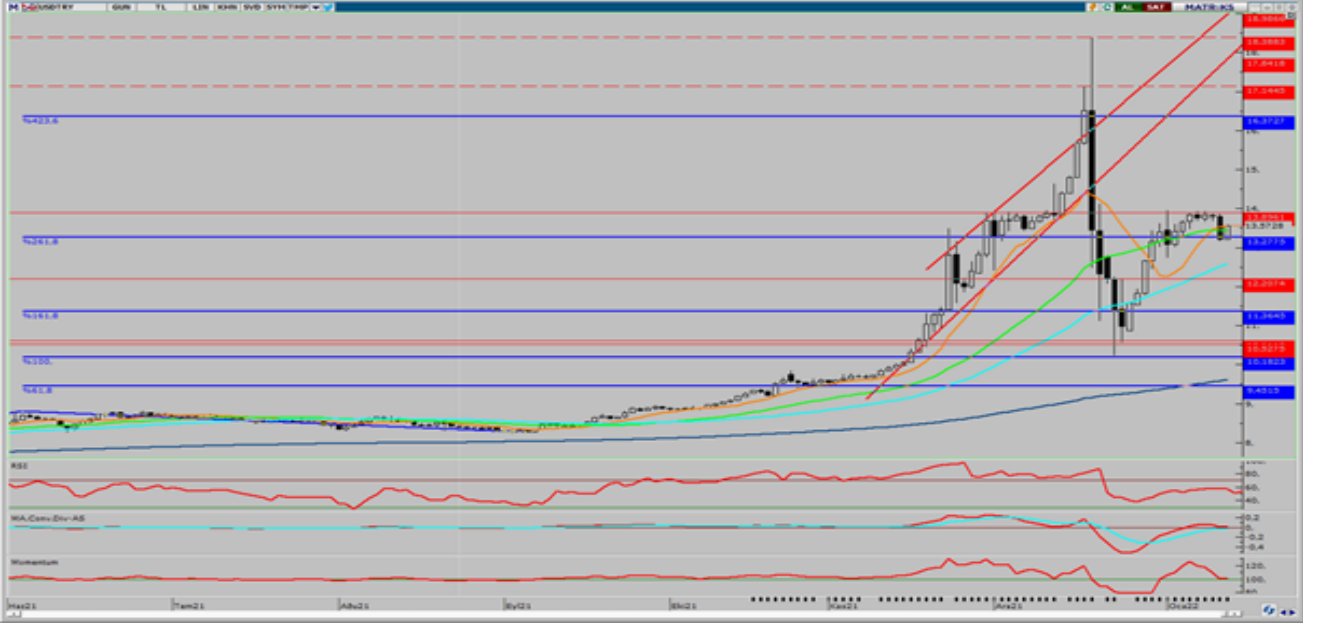
**Dirençler:**

1.820 / 1.830 / 1.840



USD/TRY

8 Şubat 2022



Kurda dün gün içi fiyat aralığı 5 kuruş seviyesine kadar düştü. 13,55-13,60TL aralığında fiyatların piyasada zaman zaman dalgalanmalar yaşansa da değişmediğini söyleyebiliriz. Bugün veri akışı yine sınırlı, yurt içinde veri akışı bulunmazken ABD'de dış ticaret dengesi açıklanacak. Dolar endeksi ve ABD tahvil faizlerinde de hareketlilik sınırlı bu nedenle gün içi işlem aralığının olmadığını söyleyebiliriz.. Yaşanacak gelişmeler çerçevesinde kurda 13,65 ve 13,70 direnç seviyesinin takip edilebilir. Olası satış baskısı durumunda ise 13,55 ve 13,45 destek seviyeleri takip edilebilir.



EUR/TRY

8 Şubat 2022



Çaprazda da kura benzer bir durum gün içi 10 kuruş aralığında işlemlerin devam ettiği günler yaşıyoruz. Bugün her iki bölgeden de veri akışı sınırlı gözüküyor. Dün paritede yaşanan sınırlı geri çekilmelere de çaprazın tepkisiz kaldığını söyleyebiliriz.Gün içi piyasa reaksiyonlarından bağımsız bugün içinde dar bant aralığında fiyat hareketleri görebiliriz. Yaşanacak gelişmeler çerçevesinde kurda 15,65 ve 15,75 direnç seviyesinin takip edilmesi gerekiyor. Olası satış baskısında ise 15,55 ve 15,45 destek seviyeleri takip edilebilir.



EUR/USD

8 Şubat 2022



Parite dün yatay piyasada gün içi geri çekilse de 1,14 seviyesinin altına gelmedi. Bu sabah ABD 10 yıllık tahvil faizi yüzde 1,94 seviyesine yakın, dolar endeksinde de sınırlı yukarı yönlü hareketler devam ediyor. Avrupa'da veri akışı sınırlı, ABD'de ise dış ticaret dengesi verisi takip edilecek. Genel olarak 1,1485 seviyesi yukarı yönlü geçilmedikçe yükselişler sınırlı kalabilir. Yaşanacak gelişmeler çerçevesinde paritede 1,1428 ve 1,1450 direnç seviyesinin takip edilmesi gerekiyor. Olası satış baskısında ise 1,1410 ve 1,1400 destek seviyeleri takip edilebilir.



ONS ALTIN

8 Şubat 2022



Ons altında yükseliş sınırlı da olsa devam ediyor. Dolar endeksi ve tahvil faizlerinin yukarı yönlü hareketlerine tepkisiz kalırken Rusya-Ukrayna gerginliğinin arttığı zaman dilimlerinde talep ile birlikte tekrar yükseliş yaşandığını düşünüyoruz. Bugün veri akışı zayıf, küresel risk algısındaki değişimlere paralel 1800\$ üzerinde kalıcılık devam ettiği sürece geri çekilmeler alış fırsatı olmaya devam edecektir. 1810\$ ve altına geri çekilmeler destek noktaları olarak çalışabilir. Yaşanacak gelişmeler çerçevesinde ons altında 1.821 ve 1830 dolar direnç, olası satış baskısının görülmesi durumunda ise 1.807 ve 1,1800 dolar destek seviyeleri takip edilebilir.



GBP/USD

8 Şubat 2022



Parite dün üssel 50 GAO. 1,35 seviyesi altına geri çekilse de bugün bu seviye üzerinde fiyatlanmaya devam ediyor. Genel olarak piyasada yön arayışı devam ederken yükselişlerin de sınırlı kaldığını görüyoruz. Bugün İngiltere'de veri akışı zayıf, ABD'de ise dış ticaret dengesi takip edilecek. Kısa süreli üssel 200 GAO. 1,3575 yukarı yönlü geçilmedikçe yükselişler sınırlı kalabilir. 1,35 seviyesi de gün içi aşağı yönlü kırılmadıkça geri çekilmeler destek olarak değerlendirilebilir. Yaşanacak gelişmeler çerçevesinde paritede 1,3550 ve 1.3570 seviyesinin direnç, 1,3510 ve 1,3500 seviyesi ise destek olarak takip edilebilir.



USD/JPY

8 Şubat 2022



ABD 10 yıllık tahvil getirileri ve dolar endeksindeki yükselişler pariteyi yukarı yönlü hareketine devam ettiriyor. Bugün her iki bölgeden de dış ticaret istatistikleri verileri açıklanacak. Paritede özellikle 114,44 seviyesinin üzerinde kalıcılık sağlanması yukarı yönlü hareketin devamını getirebilir. Yaşanacak gelişmeler çerçevesinde paritede 115,55 ve 115,65 seviyesi direnç olarak takip edilebilir. Olası satış baskısı durumunda ise, 115,20 ve 115.00 seviyesi ise destek olarak takip edilebilir.



**BRENT PETROL**

**8 Şubat 2022**



Yıl başından bu yana yaklaşık %18 değer kazanan Brent petrolün fiyatlarındaki yükselişte, küresel talep artışına rağmen OPEC+ grubunun üretim hedeflerine ulaşamaması, küresel arz endişelerinin devam etmesi, ABD'nin üretimini çok fazla artırmaması ve devam eden jeopolitik risklerin belirsizliği etkili oluyor. Kısa vadede 5,10 ve 22 günlük basit ortalamalarının üzerinde olan Brent petrolde, yaşanacak gelişmeler çerçevesinde 93 ve 93,50 dolar direnç konumundayken, olası satış baskısı durumunda ise 91,50 dolar ve 91 seviyesi ise destek olarak takip edilebilir.



**GRAM ALTIN**

**8 Şubat 2022**



Gram Altında son bir haftadır kur tarafında gün içi dar bant hareketleri gerçekleşiyor. Bu fiyatlamada gram altın üzerinde kurun sınırlı etkisi olmasına neden oluyor. Bugün veri akışı yine zayıf olacak. Ons altında ise Rusya-Ukrayna gerginliğine yönelik açıklamaların sertleşmesi alışları beraberinde getiriyor. Diğer taraftan yüksek faiz ortamı ons altında da yükselişleri sınırlı kılıyor. Yaşanacak gelişmeler çerçevesinde gramda 800 ve 810 TL seviyesi direnç, olası satış baskısı durumunda ise 780 TL ve 770 TL seviyesi ise destek olarak takip edilebilir.

## EKONOMİK TAKVİM



ZAMAN



ÜLKE



ÖNEM



VERİ



BEKLENTİ



ÖNCEKİ



PERİYOT

Bugün Önemli Bir Veri Akışı Bulunmuyor

AHLATCI YATIRIM ARAŞTIRMA DEPARTMANI TARAFINDAN HAZIRLANMIŞTIR.  
BİZİ SEÇTİĞİNİZ İÇİN TEŞEKKÜRLER.

Hazırlayanlar;

Barış ÜRKÜN  
Araştırma Müdürü

Tonguç Erbaş

Genel Müdür Yardımcısı

2021 3.Çeyrek Müşteri K/Z Dağılımı: %38,46 Karda / %61,54 Zararda



/ahlatciyatirim

www.ahlatciyatirim.com.tr

**İSTANBUL / Genel Müdürlük Merkez Ofis**

Ahlatcı Yatırım Menkul Değerler A.Ş.  
Maslak Mh. Taşyoncası Sk. T4 A Blok, Kat: -1 NO: 256  
34485 Sarıyer/İstanbul  
Tel: 444 0 968 / 0850 450 00 66  
Fax: +90 212 290 21 41  
Whatsapp: +90 539 769 63 84  
Mail: info@ahlatciyatirim.com.tr  
Mersis No: 0010056453000026

**ÇORUM / Şube**

Ahlatcı Yatırım Menkul Değerler A.Ş.  
Eğridere Çarşısı No: 17  
Merkez/Çorum  
Tel: +90 364 211 10 19  
Fax: +90 212 290 21 41  
Whatsapp: +90 539 769 63 84  
Mail: info@ahlatciyatirim.com.tr