



YENİ HAFTADA PİYASALARDA YÖN NERESİ....

Borsa İstanbul Cuma günü %0,58 yükselişle 2.053,85 seviyesinden kapatırken işlem hacmi ise 37 milyar TL olarak gerçekleşti. Endeks Cuma günü en yüksek 2.067,69 seviyesini görürken en düşük 2.042,94 seviyesini gördü. Yurtdışı piyasalara bakıldığında ABD'de Dow Jones yüzde 0,69, S&P 500 yüzde 1,30; Nasdaq yüzde 2,18 düşüşle kapattı. Avrupa borsalarında ise, FTSE 100 yüzde 0,80 ,CAC 40 yüzde 0,85, DAX yüzde 1,38 yükselişle gösterdi. Asya piyasasının ilk işlemlerinde karışık bir seyir gözleniyor.

Küresel gelişmelere baktığımızda Ukrayna Devlet Başkanlığı Ofisi tarafından müzakereler sırasında, Rus tarafının Ukrayna'nın tekliflerini ulti matom vermeden dikkatle dinlediğini bildirdi. Öte yandan Rusya ve Ukrayna arasındaki devam eden müzakerelerin 4'üncü turunun yarın yapılmasının planlanıyor. Rusya ile Ukrayna arasında devam eden müzakerelerde taraflar sivillerin tahliyesi konusunda anlaşmış durumda.

Rusya'ya karşı ekonomik yaptırımlar devam ederken Rusya Maliye Bakanı Anton Siluanov, yaptırımlar nedeniyle yaklaşık 300 milyar dolar değerindeki uluslararası rezervi kullanamadıklarını, rezervin bir kısmının Çin'de bulunmasından dolayı Çin'e var olan rezerve erişimde kısıtlama için baskı yapıldığını dile getirdi. Anton Siluanov, "Batılı pazarlar kapandığı için Çin ile iş birliğinin katlanarak artacağını düşünüyorum." değerlendirmesinde bulundu. ABD Ulusal Güvenlik Danışmanı Jake Sullivan, Roma'da Pazartesi günü Çin Komünist Partisi üst düzey yetkilisi Yang Jiechi ile görüşecek. ABD ve AB müttefiklerinin yaptığı gibi Rus ekonomisine yaptırımlar uygulanması konusunda Çin üzerinde baskıyı artırmak üzerine çalışıyor. ABD'li yetkililere göre, Pekin'in şu ana kadar bu yönde bir girişimi olmadı. Moskova Borsasından yapılan yazılı açıklamada, piyasalardaki işlemlerin 14-18 Mart'ta da kapalı olacağı duyuruldu.

Yurt içi gelişmelere baktığımızda Türkiye ile ABD arasındaki 100 milyar dolarlık ticaret hacmi hedefi çerçevesinde, Cumhurbaşkanlığı İletişim Başkanlığı ile Türkiye İhracatçılar Meclisi koordinasyonunda, ABD'de Ticari Diplomasi Etkinlikleri düzenlenecek.

Bugün önemli bir veri akışı bulunmuyor.

EKONOMİK TAKVİM



ZAMAN



ÜLKE



ÖNEM



VERİ



BEKLENTİ



ÖNCEKİ



PERİYOT

Bugün Önemli Bir Veri Akışı Bulunmuyor



XU100

14 Mart 2022



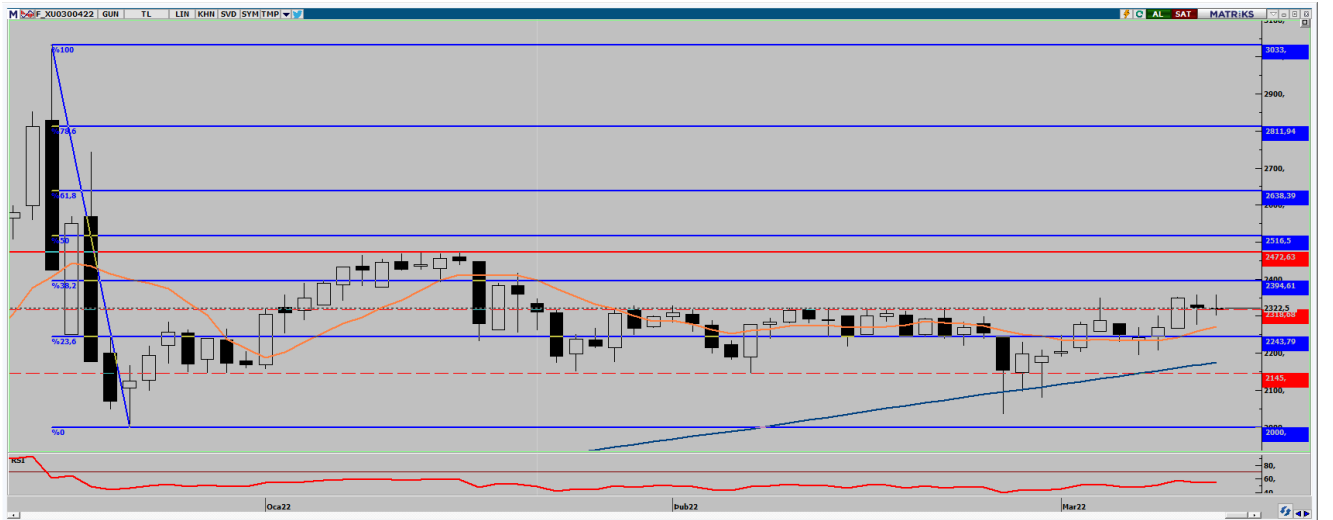
Endeks önceki işlem gününde yüzde 0,58 yükselerek 2.053,85 seviyesinde tamamladı. Endekste 67 hisse yükselirken 29 hisse düşüş gösterdi. 36,97 milyar TL işlem hacminin oluştuğu günde bankacılık endeksi %0,62 yükselirken sanayi endeksi %0,39 düşüş gösterdi. Geçen hafta Rusya-Ukrayna savaşının etkili olduğu piyasalarda bu hafta Rusya-Ukrayna savaşındaki gelişmelerle birlikte merkez bankası kararları takip ediliyor olacak. Teknik olarak baktığımızda 2.000 seviyesinin altında başladığı haftayı 2.050 seviyesinin üzerinde kapatan endeks, kapanışa doğru gelen satışlarla birlikte güçlü direnç seviyesi olan 2.055 seviyesinin üzerinde tutunamadı. Endeks 2.055 seviyesinin üzerinde kalıcı olamazsa 2.030 seviyesine doğru satış baskısı görülebilir. Yukarı yönlü hareketlerde ise, ilk direnç bölgesi olan 2.065 seviyesi karşımıza çıkıyor. Bu seviyenin aşılması durumunda yukarı yönlü hareketler hızlanabilir. Yaşanan gelişmeler çerçevesinde yukarı yönlü hareketlerde 2.065 ve 2.075 direnç seviyeleri olarak karşımıza çıkarken aşağı yönlü hareketlerde 2.045 ve 2.030 destek seviyeleri önem arz ediyor.

Dirençler: 2.065 / 2.075 / 2.085
Destekler: 2.045 / 2.030 / 2.010



ENDEKS 30 KONTRATI

14 Mart 2022



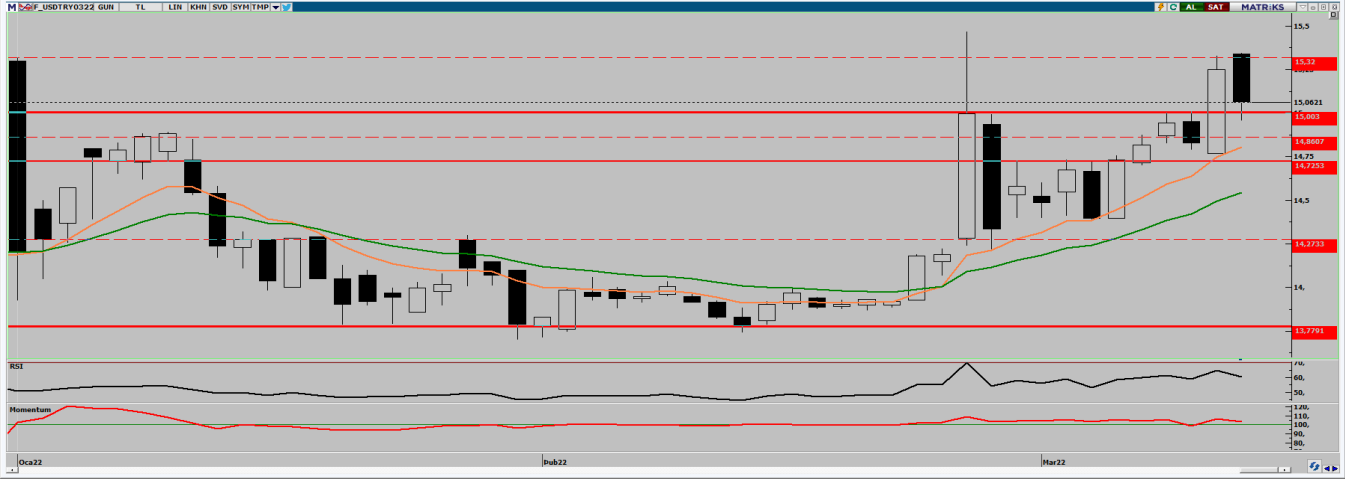
Nisan ayı vadeli kontrat önceki işlem gününü yüzde 0,50 yükselişle 2.2322,50 seviyesinde tamamladı. Kontrat önceki işlem günü en yüksek 2.357,00 seviyesini görürken en düşük ise, 2.300,50 seviyesini gördü. Teknik olarak baktığımızda güçlü destek seviyesi olan 2.320 seviyesini altını test etse de üstünde tutunmaya devam eden kontrat, söz konusu seviyenin üzerinde kaldığı sürece 2.050 seviyelerinin üzerinde doğru hareketler beklenilebilir. Olası aşağı yönlü hareketlerde ise, 2.295 seviyelerine doğru satış baskısı görülebilir. Yaşanan gelişmeler çerçevesinde yukarı yönlü hareketlerde 2.350 ve 2.360 direnç seviyeleri olarak karşımıza çıkarken aşağı yönlü hareketlerde 2.300 ve 2.285 destek seviyeleri önem arz ediyor.

Dirençler: 2.350 / 2.360 / 2.375
Destekler: 2.300 / 2.285 / 2.270



USD/TRY KONTRATI

14 Mart 2022



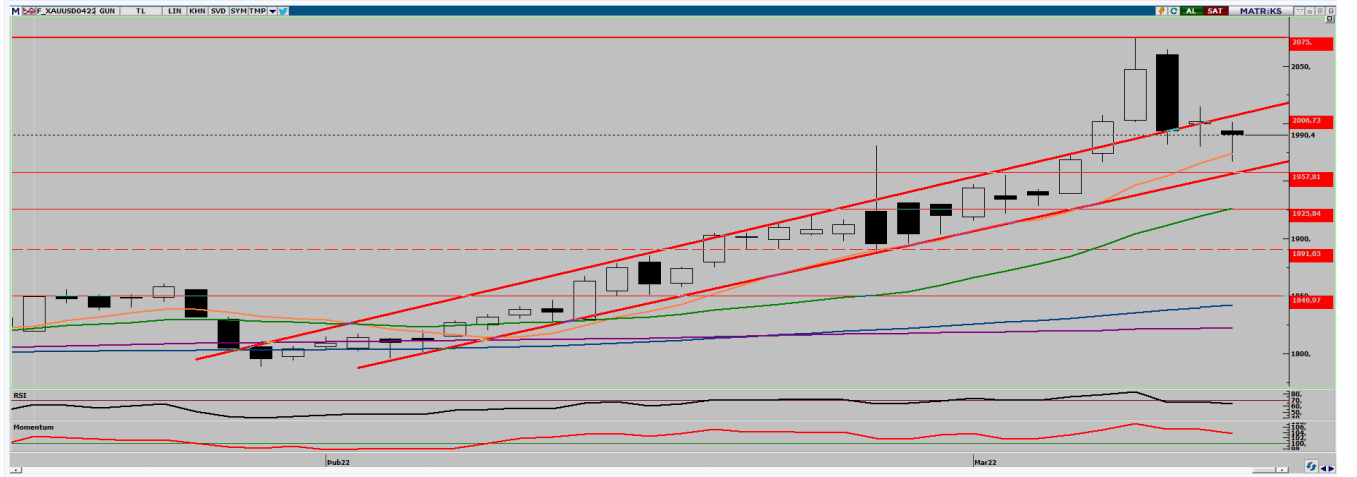
Mart ayı vadeli kontrat önceki işlem gününde %1,44 düşüyle 15,0621 TL seviyesinde tamamladı. En yüksek 15,3444 TL seviyesini görürken en düşük 14,9613 TL seviyesini gördü. Geçen haftayı 15 TL'nin üzerine kapatan kontratta bu hafta FED ve TCMB'den gelecek faiz kararları etkili olacak. Türkiye'nin CDS'nin yüksek olması ve dolar endeksinin tekrardan 99 seviyesinin üzerine çıkması kontrat üzerinde yukarı yönlü baskı oluşturmaya devam ediyor. Teknik olarak baktığımızda 15 TL direnç seviyesinin üzerinde hareketine devam eden kontrat bu seviyenin üzerinde kaldığı sürece dalgalanma ve yukarı yönlü hareketler görülebilir. 15 TL altına doğru olan hareketlerde ise, 14,88 TL seviyeleri yeniden test edilebilir. Kontratta MACD olumlu görünümünü korurken RSI'da yorulma sinyalleri görülüyor. Yaşanan gelişmeler çerçevesinde yukarı yönlü hareketlerde 15,15 ve 15,23 TL direnç seviyeleri olarak karşımıza çıkarken aşağı yönlü hareketlerde 15,00 ve 14,88 TL destek seviyeleri önem arz ediyor.

Dirençler: 15,15 / 15,23 / 15,30
Destekler: 15,00 / 14,88 / 14,80



ONS ALTIN KONTRATI

14 Mart 2022



Nisan ayı ons altın vadeli kontrat önceki işlem günü yüzde 0,51 düşüyle 1.990,40 seviyesinde tamamladı. Rusya Devlet Başkanı Putin'in görüşmelerde ilerleme kaydedildiğini belirtmesi, dolar endeksinin 99 seviyesinin üzerine çıkması ve bu hafta gerçekleşecek merkez bankası kararları kontrat üzerinde baskı oluşturuyor. Kontrata teknik olarak baktığımızda belirttiğimiz 1.965 dolar olan 3. Destek seviyesine kadar geri çekilen kontrat o bölgeden gelen alımlarla birlikte yine destek olarak belirttiğimiz 1.990 doların üzerinde kapattı. Kontratta yukarı yönlü hareketlerden bahsedebilmemiz için 2.000 dolar seviyesinin üzerinde kapatması önemli olacak. Kontrat 2.000 doların altında kaldığı sürece aşağı yönlü baskı artacaktır. Kontratta RSI ve Momentum'da yorulma sinyalleri görülüyor. Yaşanan gelişmeler çerçevesinde yukarı yönlü hareketlerde 2.000 ve 2.007 dolar direnç seviyeleri olarak karşımıza çıkarken aşağı yönlü hareketlerde ise 1.980 ve 1.965 dolar destek seviyeleri önem arz ediyor.

Dirençler: 2.000 / 2.007 / 2.026
Destekler: 1.980 / 1.965 / 1.950

**HİSSE HABERLERİ****14 Mart 2022**

TTKOM: Türk Telekom Programattik ile markalar, kendi reklam süreçlerini yönetebilecek

KARSN: Karsan: e - ATAK Avrupa pazarında lider oldu

CRFSA: CarrefourSA, Rekabet Kurulu tarafından verilen idari para cezasını ödedi ve yürütmeyi durdurma talepli iptal davası açtı

Smart Güneş Enerjisi halka arzında 16 - 18 Mart tarihlerinde talep toplanacak

VESTL: Vestel Elektronik 2021 yılı 12 aylık konsolide net dönem karı 1.895.487.000 TL (Önceki 1.772.599.000 TL)

GUBRF: Gübre Fabrikaları 2021 yılı 12 aylık konsolide net dönem karı 523.125.635 TL (Önceki 262.056.082 TL)

AHLATCI YATIRIM ARAŞTIRMA DEPARTMANI TARAFINDAN HAZIRLANMIŞTIR.
BİZİ SEÇTİĞİNİZ İÇİN TEŞEKKÜRLER.

Hazırlayan; Barış ÜRKÜN
Araştırma Müdürü



/ahlatciyatirim

www.ahlatciyatirim.com.tr

İSTANBUL / Genel Müdürlük Merkez Ofis

Ahlatcı Yatırım Menkul Değerler A.Ş.
Maslak Mh. Taşyoncası Sk. T4 A Blok, Kat: -1 NO: 256
34485 Sarıyer/İstanbul
Tel: 444 0 968 / 0850 450 00 66
Fax: +90 212 290 21 41
Whatsapp: +90 539 769 63 84
Mail: info@ahlatciyatirim.com.tr

ÇORUM / Şube

Ahlatcı Yatırım Menkul Değerler A.Ş.
Eğridere Çarşısı No: 17
Merkez/Çorum
Tel: +90 364 211 10 19
Fax: +90 212 290 21 41
Whatsapp: +90 539 769 63 84
Mail: info@ahlatciyatirim.com.tr