

## HAFTALIK MODEL PORTFÖY

### 21.3.2022 – 25.3.2022

Hisse	18.03.2022 Kapanış Fiyatı	Portföye Eklendiği Tarih	Hedef Fiyat	Zarar Durdur Seviyesi	Hedef Fiyatlar İçin Yükseliş Marjı	F/K	Piyasa Değeri (Mn. TL)
COLLA	112,10	18.03.2022	115,50-116,10	108,90-108,30	3,0%-3,5%	12,68	28.795
CIMSA	34,00	18.03.2022	35,02-35,20	33,02-32,86	3,0%-3,5%	4,37	4.439
HALKB	4,75	18.03.2022	4,89-4,92	4,61-4,59	3,0%-3,5%	15,59	23.504
PETKM	8,66	18.03.2022	8,92-8,96	8,41-8,37	3,0%-3,5%	3,99	21.745
TKFEN	19,15	18.03.2022	19,72-19,82	18,59-18,50	3,0%-3,5%	8,54	7.163

Geçtiğimiz hafta portföyümüzde yer alan pay senetlerinden hedef fiyat aralığına DOAS ve SISE hisseleri ulaşmıştır. PARSN hissesinde stop-loss seviyesi çalışmıştır. Geçen hafta içinde gördüğü en yüksek seviyeye göre bir önceki hafta sonu kapanış değerine göre en yüksek getiriye sağlayan pay senetleri yüzde 16,3 yükseliş yaşayan DOAS olmuştur. 14 – 18 Mart kapanış fiyatlarına göre ise en yüksek getiriye sağlayan pay senedi yüzde 9 ile yine DOAS olmuştur. Geçtiğimiz hafta boyunca XU100 %4,40 gösterirken, Ahlatcı Yatırım haftalık model portföydeki değer kazancı ise %1,13 olmuştur. Geçtiğimiz hafta portföyümüzde yer alan pay senetlerinden DOAS, SISE, PARSN ve TCELL hisselerini model portföyümüzden çıkarırken bu hisseler yerine PETKM, HALKB, CIMSA ve COLLA hisselerini ekliyoruz. TKFEN hissesini bu hafta da tutmaya devam ediyoruz.

Hisse	11.03.2022 Kapanış Fiyatı	18.03.2022 Kapanış Fiyatı	Portföye Eklendiği Tarih	Hedef Fiyat	Zarar Durdur Seviyesi	Hedef Fiyatlar İçin Yükseliş Marjı	11.03.2022-18.03.2022 En Düşük	11.03.2022-18.03.2022 En Yüksek	Yükseliş Marjına Ulaşan/Geçen Hisse En Yüksek Göre Getiri	11.03.2022-18.03.2022 Kapanışlarına Göre Getiri
DOAS	52,40	57,10	4.03.2022	53,97-54,23	50,87-50,63	3,0%-3,5%	50,00	60,95	16,3%	9,0%
PARSN	31,66	29,30	4.03.2022	32,61-32,77	30,74-30,59	3,0%-3,5%	28,50	30,64	-3,2%	-7,5%
SISE	13,53	13,66	4.03.2022	13,94-14	13,14-13,07	3,0%-3,5%	13,18	14,00	3,5%	1,0%
TCELL	21,64	22,04	4.03.2022	22,29-22,4	21,01-20,91	3,0%-3,5%	20,70	22,06	1,9%	1,8%
TKFEN	18,90	19,15	4.03.2022	19,47-19,56	18,35-18,26	3,0%-3,5%	18,46	19,41	2,7%	1,3%

Ortalama: 4,63% 1,13%

11 Mart – 18 Mart XU100 Getiri: 4.40%



CCOLA Rasyolar	2021/4Q	2021/3Q	2021/2Q	2021/1Q	2020/4Q
Net Satışlar - Yıllık (Mn. TL)	21.930	19.549	17.728	15.517	14.391
Yurt İçi Satışlar - Çeyreklik (Mn. TL)	2.062	0	0	1.558	1.350
Yurt Dışı Satışlar - Çeyreklik (Mn. TL)	3.531	0	0	2.193	1.835
Net Kar - Yıllık (Mn. TL)	2.421	2.152	2.075	1.674	1.314
Brüt Kar Marjı (%)	34,74	35,73	35,88	33,81	35,68
FVAÖK (Mn. TL)	912	1.615	1.333	733	502
FVAÖK Marjı (%)	16,38	23,77	22,89	19,57	15,77
Net Kar Marjı (%)	4,16	13,48	12,38	10,76	-2,64
Aktif Karlılık - Yıllık (%)	8,75	8,52	8,99	7,97	7,02
Öz Sermaye Karlılık - Yıllık (%)	21,93	21,15	23,34	20,37	17,39
Alacak Tahsilat Süresi	36,20	36,98	36,93	36,17	35,30
Stok İşleme Süresi - Yıllık	47,26	42,64	43,23	43,75	44,41
Ticari Borç Ödeme Süresi - Yıllık	74,40	82,43	92,40	84,32	64,99
Net İşletme Sermayesi (Mn TL)	591	-961	168	96	125
Net Nakit (Mn. TL)	-4.638	-1.401	-1.232	-1.350	-1.162
Net Borç (Çeyreklik) (Mn. TL)	3.427	137	-71	206	-73
Net Borç (Yıllık) (Mn. TL)	5.176	1.749	1.611	1.682	1.477
Net Borç/FVAÖK (%)	1,13	1,24	1,30	1,50	1,66
F/K	12,68	11,04	10,55	11,36	13,58
Sektör F/K	23,69	12,51	10,87	21,40	21,15
F/DD	2,21	2,18	2,21	2,04	2,18
Sektör F/DD	1,92	1,69	1,68	1,60	1,72
FD/FVAÖK	7,40	5,58	5,37	5,55	5,85
Sektör FD/FVAÖK	9,83	5,70	6,39	7,32	7,75
Yabancı Para Pozisyonu (Mn. TL)	-1.046	-472	-633	-203	97

CCOLA	18.03.2022
Kapanış Fiyatı	112,10
Günlük Değişim (%)	0,18
Haftalık Değişim (%)	4,67
Son 1 Yıl En Düşük	59,45
Son 1 Yıl En Yüksek	122,50
Son 1 Yıl İşlem Hacmi Değ. (%)	-11,88
Beta (Son 1 Yıl)	0,76
Piyasa Değeri (mn. TL.)	28.514,96
Halka Açıklık Oranı	25,00
Halka Açık Kısım Piyasa Değeri (mn. TL)	8.017,40
Sermaye (mn. TL)	254,37
Temettü Verimi (Son 5Y)	0,50

Performans (%)	Son 1 Ay	Son 3 Ay	Son 1 Yıl
CCOLA	1,72	30,20	50,54
XU100	5,29	50,76	37,98
Relatif Getiri (XU100)	-3,57	-20,57	12,56

Piyasa Çarpanları	1Y	2Y	3Y
F/K	15,76	8,80	27,43
FD/FVAÖK	6,71	4,82	6,23
F/DD	2,53	1,30	1,57
FD/Satışlar	1,35	0,71	0,83

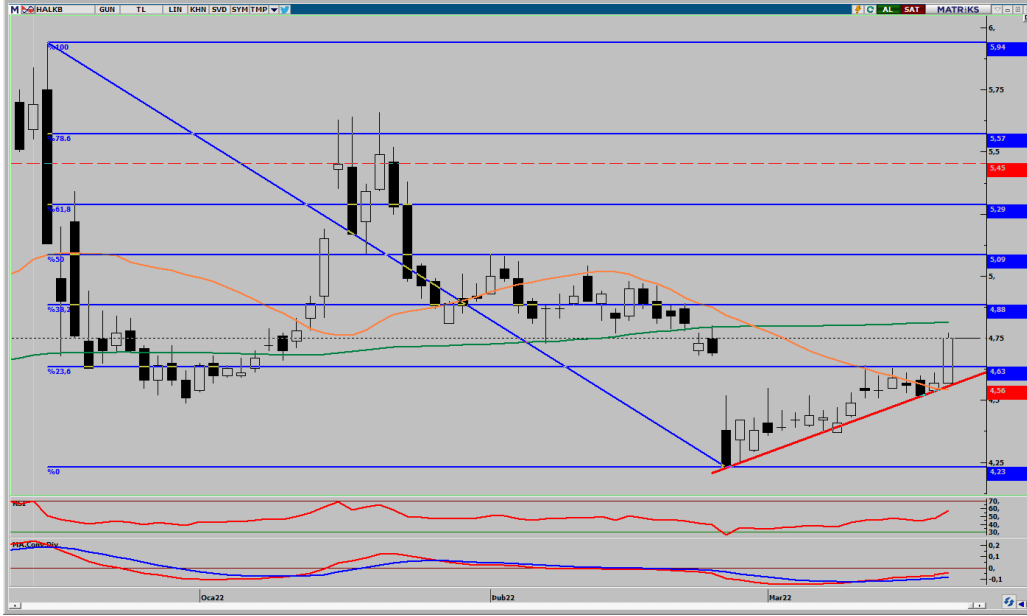


CIMSA Rasyolar	2021/4Q	2021/3Q	2021/2Q	2021/1Q	2020/4Q
Net Satışlar - Yıllık (Mn. TL)	3.745	3.265	2.864	2.388	2.076
Yurt İçi Satışlar - Çeyreklik (Mn. TL)	558	477	451	308	353
Yurt Dışı Satışlar - Çeyreklik (Mn. TL)	755	494	642	413	431
Net Kar - Yıllık (Mn. TL)	1.050	711	759	372	184
Brüt Kar Marjı (%)	13,53	19,33	23,76	21,66	22,95
FVAÖK (Mn. TL)	135	153	213	145	134
FVAÖK Marjı (%)	11,15	17,22	21,21	22,61	18,24
Net Kar Marjı (%)	31,89	5,55	41,86	25,17	5,49
Aktif Karlılık - Yıllık (%)	19,59	15,24	16,94	7,42	3,94
Öz Sermaye Karlılık - Yıllık (%)	49,89	37,28	41,70	22,33	11,84
Alacak Tahsilat Süresi	66,57	60,18	63,45	69,02	86,37
Stok İşleme Süresi - Yıllık	48,73	41,19	43,75	48,02	54,26
Ticari Borç Ödeme Süresi - Yıllık	73,39	68,76	76,02	87,16	104,97
Net İşletme Sermayesi (Mn TL)	1.055	866	509	646	76
Net Nakit (Mn. TL)	-888	-749	-637	-1.045	-463
Net Borç (Çeyreklik) (Mn. TL)	297	104	-414	458	-720
Net Borç (Yıllık) (Mn. TL)	1.102	805	701	1.115	657
Net Borç/FVAÖK (%)	1,71	1,71	1,72	2,06	2,48
F/K	4,37	5,55	3,97	7,95	13,68
Sektör F/K	26,40	31,75	24,26	35,52	56,19
F/DD	1,78	1,79	1,42	1,60	1,52
Sektör F/DD	4,79	3,79	3,88	5,32	5,62
FD/FVAÖK	8,58	7,02	5,53	7,22	6,90
Sektör FD/FVAÖK	20,32	19,74	22,79	35,77	56,15
Yabancı Para Pozisyonu (Mn. TL)	57	76	450	87	25

CIMSA	18.03.2022
Kapanış Fiyatı	34,00
Günlük Değişim (%)	4,94
Haftalık Değişim (%)	10,68
Son 1 Yıl En Düşük	18,08
Son 1 Yıl En Yüksek	40,30
Son 1 Yıl İşlem Hacmi Değ. (%)	-1,55
Beta (Son 1 Yıl)	0,96
Piyasa Değeri (mn. TL.)	4.592,87
Halka Açıklık Oranı	40,00
Halka Açık Kısım Piyasa Değeri (mn. TL)	1.640,09
Sermaye (mn. TL)	135,08
Temettü Verimi (Son 5Y)	7,36

Performans (%)	Son 1 Ay	Son 3 Ay	Son 1 Yıl
CIMSA	-0,35	26,02	50,84
XU100	5,29	50,76	37,98
Relatif Getiri (XU100)	-5,64	-24,74	12,86

Piyasa Çarpanları	1Y	2Y	3Y
FK	17,32	60,21	6,29
FD/FVAÖK	8,34	8,27	5,80
F/DD	1,93	0,57	0,73
FD/Satışlar	1,47	0,50	0,57

**HALKB****18.03.2022**

Kapanış Fiyatı	4,75
Günlük Değişim (%)	3,94
Haftalık Değişim (%)	4,63
Son 1 Yıl En Düşük	4,11
Son 1 Yıl En Yüksek	5,94
Son 1 Yıl İşlem Hacmi Değ. (%)	-28,08
Beta (Son 1 Yıl)	0,90
Piyasa Değeri (mn. TL.)	23.603,32
Halka Açıklık Oranı	11,00
Halka Açık Kısım Piyasa Değeri (mn. TL)	2.901,75
Sermaye (mn. TL)	2.473,78
Temettü Verimi (Son 5Y)	1,54

Performans (%)	Son 1 Ay	Son 3 Ay	Son 1 Yıl
HALKB	-1,86	1,71	-11,05
XU100	5,29	50,76	37,98
Relatif Getiri (XU100)	-7,15	-49,05	-49,03

Piyasa Çarpanları	1Y	2Y	3Y
F/K	5,08	3,66	3,75
F/DD	0,31	0,20	0,33

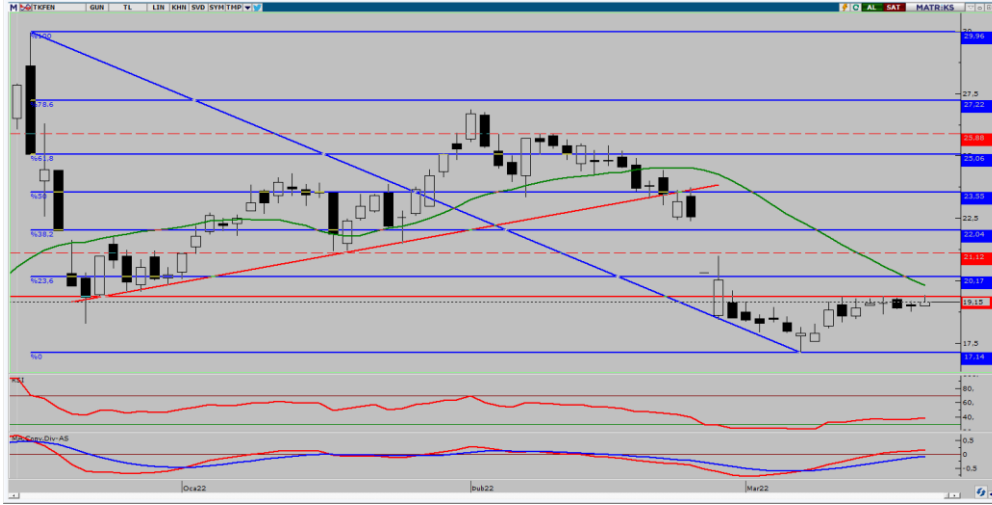


PETKM	18.03.2022
Kapanış Fiyatı	8,66
Günlük Değişim (%)	2,36
Haftalık Değişim (%)	6,39
Son 1 Yıl En Düşük	4,91
Son 1 Yıl En Yüksek	11,37
Son 1 Yıl İşlem Hacmi Değ. (%)	-2,84
Beta (Son 1 Yıl)	1,11
Piyasa Değeri (mn. TL.)	21.947,90
Halka Açıklık Oranı	37,00
Halka Açık Kısım Piyasa Değeri (mn. TL)	8.080,96
Sermaye (mn. TL)	2.534,40
Temettü Verimi (Son 5Y)	7,07

PETKM Rasyolar	2021/4Q	2021/3Q	2021/2Q	2021/1Q	2020/4Q
Net Satışlar - Yıllık (Mn. TL)	28.716	23.253	19.557	14.402	12.134
Yurt İçi Satışlar - Çeyreklik (Mn. TL)	17.046	0	3.798	0	8.113
Yurt Dışı Satışlar - Çeyreklik (Mn. TL)	12.394	0	3.786	0	4.554
Net Kar - Yıllık (Mn. TL)	5.517	4.533	3.152	1.973	1.071
Brüt Kar Marjı (%)	20,64	20,08	25,47	24,23	18,80
FVAÖK (Mn. TL)	1.692	1.335	1.869	1.194	764
FVAÖK Marjı (%)	17,71	19,83	25,27	23,71	18,68
Net Kar Marjı (%)	16,01	25,28	18,06	17,56	16,22
Aktif Karlılık - Yıllık (%)	21,63	21,64	15,73	10,62	5,93
Öz Sermaye Karlılık - Yıllık (%)	53,67	55,20	43,24	30,01	15,36
Alacak Tahsilat Süresi	45,82	43,28	42,96	45,19	44,74
Stok İşleme Süresi - Yıllık	34,66	29,79	29,47	31,00	31,95
Ticari Borç Ödeme Süresi - Yıllık	41,11	30,87	34,04	35,23	38,05
Net İşletme Sermayesi (Mn TL)	11.221	7.475	7.046	5.921	4.941
Net Nakit (Mn. TL)	-7.116	-3.887	-4.152	-4.749	-4.323
Net Borç (Çeyreklik) (Mn. TL)	3.733	-321	-82	414	-822
Net Borç (Yıllık) (Mn. TL)	8.387	4.654	4.975	5.057	4.644
Net Borç/FVAÖK (%)	1,38	1,62	1,94	2,94	4,63
F/K	3,99	3,61	4,18	7,34	11,60
Sektör F/K	11,85	9,44	18,35	3,79	3,54
F/DD	1,71	1,45	1,36	1,73	1,66
Sektör F/DD	2,59	1,89	1,77	2,03	2,17
FD/FVAÖK	4,95	4,11	4,21	6,89	9,54
Sektör FD/FVAÖK	4,91	5,81	6,73	10,72	49,93
Yabancı Para Pozisyonu (Mn. TL)	-245	-1.534	-914	-1.571	-1.494

Performans (%)	Son 1 Ay	Son 3 Ay	Son 1 Yıl
PETKM	6,78	39,00	42,20
XU100	5,29	50,76	37,98
Relatif Getiri (XU100)	1,49	-11,76	4,22

Piyasa Çarpanları	1Y	2Y	3Y
F/K	14,19	6,01	9,37
FD/FVAÖK	11,09	6,79	8,45
F/DD	2,03	0,90	1,45
FD/Satışlar	1,27	0,51	0,88



TKFEN Rasyolar	2021/4Q	2021/3Q	2021/2Q	2021/1Q	2020/4Q
Net Satışlar - Yıllık (Mn. TL)	16.223	14.377	13.471	12.498	11.730
Yurt İçi Satışlar - Çeyreklik (Mn. TL)	3.483	1.701	1.973	1.972	1.704
Yurt Dışı Satışlar - Çeyreklik (Mn. TL)	1.661	1.789	1.711	1.892	1.832
Net Kar - Yıllık (Mn. TL)	829	1.004	516	296	-67
Brüt Kar Marjı (%)	-4,96	12,26	12,29	17,16	5,86
FVAÖK (Mn. TL)	-476	338	264	522	60
FVAÖK Marjı (%)	-9,15	9,39	7,27	13,76	1,78
Net Kar Marjı (%)	-6,79	12,87	8,74	10,87	-5,68
Aktif Karlılık - Yıllık (%)	4,68	6,26	3,65	2,16	-0,45
Öz Sermaye Karlılık - Yıllık (%)	12,60	14,89	8,42	5,19	-1,08
Alacak Tahsilat Süresi	56,87	59,25	56,50	51,58	48,22
Stok İşleme Süresi - Yıllık	69,99	68,88	64,39	64,28	61,09
Ticari Borç Ödeme Süresi - Yıllık	125,19	123,62	116,56	125,84	113,87
Net İşletme Sermayesi (Mn TL)	593	1.342	1.251	907	283
Net Nakit (Mn. TL)	1.703	1.434	883	1.166	1.193
Net Borç (Çeyreklik) (Mn. TL)	-485	-480	298	36	-150
Net Borç (Yıllık) (Mn. TL)	-1.614	-1.129	-649	-947	-983
Net Borç/FVAÖK (%)	-2,49	-1,36	-1,89	-1,98	-4,05
F/K	8,54	5,11	10,39	17,98	0,00
Sektör F/K	6,07	9,17	6,60	18,81	52,21
F/DD	0,94	0,70	0,80	0,85	1,07
Sektör F/DD	1,22	1,19	1,21	1,84	1,71
FD/FVAÖK	8,57	3,37	5,61	5,55	12,94
Sektör FD/FVAÖK	8,69	17,10	26,12	30,78	25,61
Yabancı Para Pozisyonu (Mn. TL)	455	274	500	526	673

## TKFEN

18.03.2022

Kapanış Fiyatı	19,15
Günlük Değişim (%)	0,79
Haftalık Değişim (%)	1,32
Son 1 Yıl En Düşük	13,13
Son 1 Yıl En Yüksek	29,92
Son 1 Yıl İşlem Hacmi Değ. (%)	-28,99
Beta (Son 1 Yıl)	1,13
Piyasa Değeri (mn. TL.)	7.085,50
Halka Açıklık Oranı	48,00
Halka Açık Kısım Piyasa Değeri (mn. TL)	3.641,08
Sermaye (mn. TL)	370,00
Temettü Verimi (Son 5Y)	2,89

## Performans (%)

	Son 1 Ay	Son 3 Ay	Son 1 Yıl
TKFEN	-19,47	35,82	14,06
XU100	5,29	50,76	37,98
Relatif Getiri (XU100)	-24,76	-14,95	-23,93

## Piyasa Çarpanları

	1Y	2Y	3Y
F/K	0,00	3,16	6,56
FD/FVAÖK	13,13	0,64	3,82
F/DD	1,08	0,83	2,11
FD/Satışlar	0,53	0,31	0,76

**AHLATCI YATIRIM ARAŞTIRMA DEPARTMANI TARAFINDAN HAZIRLANMIŞTIR**

**BİZİ TERCİH ETTİĞİNİZ İÇİN TEŞEKKÜR EDERİZ**

**İSTANBUL MERKEZ**

Maslak Mahallesi Taşyoncası Sokak T4 Blok Kat -1  
No: 256 Maslak 1453 Sarıyer/İstanbul

Telefon: 444 0 968 – 0850 450 0066 – 0212 304 1919

**ÇORUM ŞUBE**

Yeniyo Mahallesi Eğridere Caddesi No:17/1 ÇORUM

Telefon: 444 0 968

**ANKARA İrtibat Bürosu**

Söğütözü Caddesi No:2 Koç Kuleleri B Blok  
No:16 Söğütözü Çankaya/Ankara

Telefon: 444 0 968 – 0212 304 19 08

**GÖKTÜRK İrtibat Bürosu**

Göktürk Merkez Mahallesi, İstanbul Caddesi  
Telekom Sokak No:2 İç Kapı No: 36 Eyüpsultan/İstanbul

Telefon: 0212 920 2141

**Hazırlayanlar**

**Tonguç Erbaş / Genel Müdür Yardımcısı**  
**Barış Ürkün / Araştırma Müdürü**  
**Uğurcan Kaya / Araştırma Uzman Yardımcısı**  
**Makbule Deniz / Araştırma Uzman Yardımcısı**



Mersis No: 0010056453000026

[www.ahlatciyatirim.com.tr](http://www.ahlatciyatirim.com.tr)

Sermaye Piyasası Kurulunun "Yatırım Hizmetleri ve Faaliyetleri İle Yan Hizmetlere İlişkin Esaslar" Hakkında Tebliği Uyarınca Yayınlanması Zorunlu Olan  
**Uyarı Notu:** Burada yer alan her türlü yatırım bilgi, yorum ve tavsiyeleri yatırım danışmanlığı kapsamında değildir. Yatırım danışmanlığı hizmeti, yetkili kuruluşlar tarafından kişilerin risk ve getiri tercihleri dikkate alınarak kişiye özel sunulmaktadır. Burada yer alan yorum ve tavsiyeler ise genel niteliktedir. Bu tavsiyeler mali durumunuz ile risk ve getiri tercihlerinize uygun olmayabilir. Bu nedenle, sadece burada yer alan bilgilere dayanarak yatırım kararı verilmesi beklentilerinize uygun sonuçlar doğurmayabilir.

Yatırımın Merkezi