



NATO ZİRVESİ İLE PİYASALARDA YÖN BELİRSİZ..

Borsa İstanbul dün günü %0,32 düşüyle 2.176,20 seviyesinden kapatırken işlem hacmi ise 33,3 milyar TL olarak gerçekleşti. Endeks dün gün içi en yüksek 2.199,16 seviyesini görürken en düşük 2.171,51 seviyesini gördü. Küresel piyasalar haftanın son işlem gününde karışık seyrediyor. Dün %1'in üzerinde yükselen Wall Street endeksleri bu sabah 07:25'te vadeli işlemlerde yatay. S&P 500 endeksi dün 6 haftayı aşkın süredir görülen en yüksek seviyeden günü tamamlamıştı. Asya hisse senedi endeksleri ise Çin teknoloji hisselerine gelen satışların etkisiyle düşüyor. MSCI Asya Pasifik Endeksi Hong Kong'da işlem gören teknoloji hisseleri öncülüğünde kayıplarını ikinci güne taşıyor. Japon yeni toparlanırken, Nikkei 225 endeksi %0,14 aşağıda. Hong Kong Hang Seng %1,62, Çin CSI 300 %0,94 eksi. ABD tahvillerinde ılımlı yükseliş etkili ancak en az 1970'lerin başlarından bu yana en kötü çeyreklik performanslarına doğru ilerliyorlar. ABD 10 yıllık tahvil getirisi %2,35'e indi. Bloomberg Dolar Endeksi %0,33 düşüyle 1.192 seviyesinde. Dolar/TL 14,84 seviyesine çıktı. TCMB saat 10:00'da mart ayı iktisadi yönelim istatistikleri ve reel kesim güven endeksi ile kapasite kullanım oranı verilerini açıklayacak.

ABD Başkanı Joe Biden, Rusya'nın G-20'den çıkarılması çağrısı yaptı. NATO Liderler Zirvesi kapsamında Brüksel'de bulunan Biden, Ukrayna-Rusya savaşı nedeniyle dünyada gıda kıtlığı yaşanabileceğini söyledi. Biden, Rusya'nın NATO'yu bölme girişimlerine karşı uyarıda bulunarak, NATO ve Avrupa Birliği'nin bu süreçte birlik halinde olması gerektiğini belirtti. Öte yandan Biden ve müttefikleri Rusya Devlet Başkanı Vladimir Putin'i Ukrayna'da biyolojik, kimyasal ve nükleer silah kullanmaması konusunda uyardı. Zirveye videokonferans ile bağlanan Ukrayna Devlet Başkanı Vladimir Zelenskiy ise ülkesi üzerinde uçuşa yasak bölge ilan etmemeleri nedeniyle NATO liderlerine tepki gösterirken, ülkesine daha fazla silah gönderilmesini ve Rusya'ya daha sıkı yaptırımlar uygulanmasını talep etti. Buradan çıkan kararlara baktığımızda ABD, 400'den fazla Rus elit, Duma üyesi ve savunma şirketine, Ukrayna savaşı nedeniyle Avrupalı müttefiklerle ortaklaşa yeni yaptırımlar getirildiğini duyurdu. İngiltere de 65 Rus iş insanı, bankası ve şirketine daha yaptırım kararı aldı. İngiltere de, Rusya'nın 65 stratejik endüstrisini, bankasını ve Rus iş insanını hedef alan yeni yaptırım kararını duyurdu.

Cumhurbaşkanı Erdoğan, NATO zirvesi sonrası yaptığı açıklamada, Türkiye'nin Montrö'nün yetkilerini Rusya-Ukrayna savaşında gerilimi azaltmak için kullandığını belirtti. Erdoğan, NATO üyelerine seslenerek "Savunma sanayimizin önüne bizzat bazı müttefiklerimiz tarafından konan kısıtlamaların artık kaldırılması ortak menfaatimizdir." dedi. Aynı zamanda Türkiye'nin arabuluculuk faaliyetlerine istinaden, "Zelenskiy, Türkiye'nin arabulucu rolü üstlenmesini bizzat istiyor. Rusya'nın buna olumsuz tavır söz konusu değil. Putin ve Zelenskiy ile görüşmelerinizi devam ettireceğiz. Amacımız iki lideri bir araya getirmek." şeklinde açıklamalarda bulundu.

Avrupa ülkeleri Putin'in doğalgaz ithalatı bedellerinin ruble ile ödenmesi yönündeki talebini reddettiler. Almanya Başbakanı Olaf Scholz, İtalya Başbakanı Mario Draghi ve diğer AB ülkelerindeki mevkidaşları Rusya'nın, enerji ticareti için sözleşmede belirtilen, genellikle ABD doları veya euro para birimleri cinsinden ödemeleri kabul etmesi gerektiğini söyledi. Bu hafta Putin'in Rusya Merkez Bankası'na bazı ülkeleri ödemelerini ruble cinsinden yapmaya zorlayacak bir mekanizma geliştirmesi talimatını vermesinin ardından gaz fiyatları %30'un üzerinde yükseliş kaydetti.

Dün ABD tarafında açıklanan ekonomik verilere baktığımızda, ABD'de dayanıklı mal siparişleri, Şubat'ta aylık yüzde 2,2 azalarak piyasa beklentilerinin üzerinde düşüş gösterdi. Siparişlerin geçen aydaki azalışında, art arda 3 aylık yükselişin ardından ulaşım ekipmanlarına yönelik siparişlerin yüzde 5,6 azalması etkili oldu.

EKONOMİK TAKVİM

ZAMAN	ÜLKE	ÖNEM	VERİ	BEKLENTİ	ÖNCEKİ	PERİYOT
10:00	Türkiye	***	İmalat Güven Endeksi	-	109,8	Mart
10:00	Türkiye	***	Kapasite Kullanım Oranı	-	76,6%	Mart
10:00	İngiltere	***	Perakende Satışlar (Aylık)	0,6%	1,9%	Şubat
12:00	Almanya	***	IFO İş İklimi Endeksi	94,2	98,9	Mart
17:00	ABD	**	Michigan Tüketici Güveni	59,7	62,8	Mart
17:00	ABD	***	Bekleyen Konut Satışları (Aylık)	1,0%	-5,7%	Şubat



XU100

25 Mart 2022



Endeks önceki işlem gününde yüzde 0,32 düşüyle 2.176,20 seviyesinde tamamladı. Endekste 36 hisse yükselirken 58 hisse düşüş gösterdi. 33,35 milyar TL işlem hacminin olduğu günde bankacılık endeksi %1,87, sanayi endeksi ise %0,04 düşüş gösterdi. Fed yetkililerinden gelen faiz açıklamaları, açıklanan veriler ve Rusya-Ukrayna savaşında kitlesel imha silahlarının adı geçmesi piyasalarda dalgalanmaya neden oldu. Teknik olarak baktığımızda 2.199 seviyesine kadar yükselen kontrat söz konusu seviyesinden gelen satışlarla birlikte 2.171,5 seviyesine kadar geri çekildi. Endeks 2.200 seviyesinin üzerinde tutunabilirse yukarı yönlü trendin devamı beklenilebilir. Satışların görülmesi durumunda ise, yüzde 61,8 Fibo seviyesi olan 2.146 seviyesine doğru geri çekilme görülebilir. Yaşanan gelişmeler çerçevesinde yukarı yönlü hareketlerde 2.200 ve 2.210 direnç seviyeleri olarak karşımıza çıkarken aşağı yönlü hareketlerde 2.165 ve 2.155 destek seviyeleri önem arz ediyor.

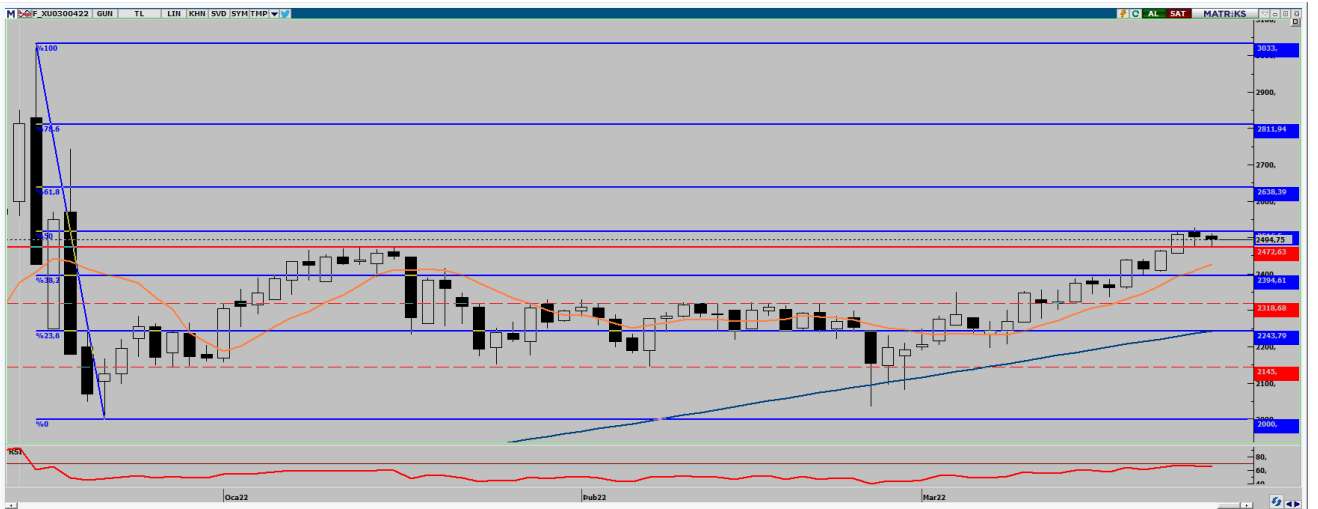
Dirençler: 2.200 / 2.210 / 2.225

Destekler: 2.165 / 2.155 / 2.146



ENDEKS 30 KONTRATI

25 Mart 2022



Nisan ayı vadeli kontrat önceki işlem gününü yüzde 0,22 düşüyle 2.494,75 seviyesinde tamamladı. Kontrat önceki işlem günü en yüksek 2.511,25 seviyesini görürken en düşük ise, 2.478,00 seviyesini gördü. Teknik olarak baktığımızda 2.500 seviyesinin altında kapatan kontrat, %50 Fibo seviyesi olan 2.516,5 direnç seviyesi ile güçlü destek seviyesi olan 2.470 arasında hareketini sürdürüyor. Kontrat, 2.516,5 seviyesinin üzerinde tutunabilirse yukarı yönlü trendin devamı beklenilebilir. Bazı teknik göstergelerin yorulma sinyali verdiği kontratta olası aşağı yönlü hareketlerde ise, 2.470 seviyesinden tepki alımları görülebilir. Yaşanan gelişmeler çerçevesinde yukarı yönlü hareketlerde 2.510 ve 2.517 direnç seviyeleri olarak karşımıza çıkarken aşağı yönlü hareketlerde 2.485 ve 2.470 destek seviyeleri önem arz ediyor.

Dirençler: 2.510 / 2.517 / 2.525

Destekler: 2.485 / 2.470 / 2.460



USD/TRY KONTRATI

25 Mart 2022



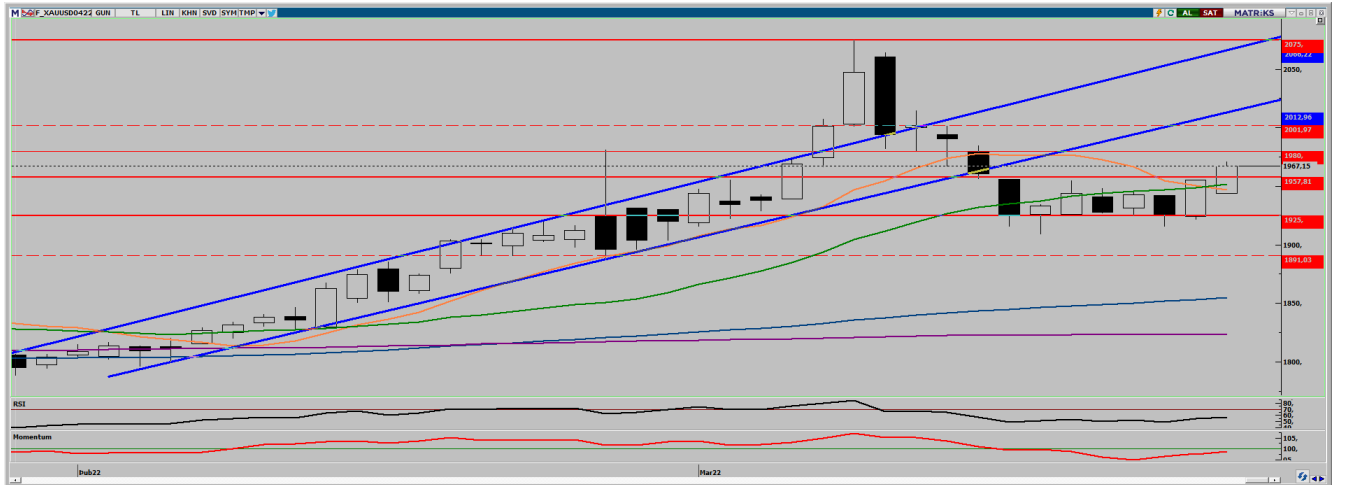
Mart ayı vadeli kontrat önceki işlem gününde %0,05 düşüşle 14,9400 TL seviyesinde tamamladı. En yüksek 14,9757 TL seviyesini görürken en düşük 14,8870 TL seviyesini gördü. Yurtiçinde kontratı etkileyebilecek önemli bir gelişmenin olmaması ve dolar endeksinin 98,5 seviyesinde hareket etmesi kontratta dalgalanmanın azalmasında etkili oldu. Teknik olarak baktığımızda 15 – 14,75 TL yatay kanalı hareket eden kontratta, 10 günlük üssel ortalaması destek olarak çalışmaya devam ediyor. Olası aşağı yönlü hareketlerde 10 günlük üssel ortalaması olan 14,90 TL ilk destek bölgesi olarak karşımıza çıkarken yukarı yönlü hareketlerde ise, 15 TL seviyelerinde satış baskısı görülebilir. 15 TL'nin aşılması durumunda yukarı yönlü hareketler hızlanabilir. Yaşanan gelişmeler çerçevesinde yukarı yönlü hareketlerde 15,00 ve 15,05 TL direnç seviyeleri olarak karşımıza çıkarken aşağı yönlü hareketlerde 14,90 ve 14,87 TL destek seviyeleri önem arz ediyor.

Dirençler: 15,00 / 15,05 / 15,10
Destekler: 14,90 / 14,87 / 14,84



ONS ALTIN KONTRATI

25 Mart 2022



Nisan ayı ons altın vadeli kontrat önceki işlem günü yüzde 1,55 yükselişle 1.967,15 seviyesinde tamamladı. Fed yetkililerinden gelen şahin tondaki açıklamalar ve ABD 10 yıllık tahvil faizlerinin yüksek seyrine karşın Rusya'nın kitlesel imha silahı kullanabileceğine dair haberler ve Rusya'ya yaptırımların devam edecek olması altına olan talebi artırdı. Teknik olarak baktığımızda gün içi 1.971 dolar seviyesini test eden kontrat, güçlü direnç seviyesi olan 1.970 dolar üzerinden gelen satışlarla birlikte direnç seviyesinin altında kapattı. Teknik göstergelerin olumlu sinyal vermeye başladığı kontrat, 1.970 doların üzerinde tutunabilirse ilk aşamada 1.980 dolar seviyesi test edilebilir. Olası aşağı yönlü hareketlerde ise, 1.955 seviyelerine doğru geri çekilme görülebilir. Yaşanan gelişmeler çerçevesinde yukarı yönlü hareketlerde 1.975 ve 1.980 dolar direnç seviyeleri olarak karşımıza çıkarken aşağı yönlü hareketlerde ise 1.960 ve 1.955 dolar destek seviyeleri önem arz ediyor.

Dirençler: 1.975 / 1.980 / 1.984
Destekler: 1.960 / 1.955 / 1.945

**HİSSE HABERLERİ****25 Mart 2022**

SANEL payları 25/03/2022 tarihli işlemlerden (seans başından) 22/04/2022 tarihli işlemlere (seans sonuna) kadar tek fiyat işlem yöntemi ile işlem görecektir. İlgili payda halihazırda uygulanmakta olan ve VBTS kapsamında önceki aşamalarda tanımlanan tedbirler de (açığa satış ve kredili işlem yasağı, brüt takas ve emir paketi tedbirleri) tek fiyat işlem yöntemi tedbirinin uygulandığı süre boyunca devam edecektir.

DZGYO, GZNMİ, IDEAS ve **ISYAT** payları 25/03/2022 tarihli işlemlerden (seans başından) 22/04/2022 tarihli işlemlere (seans sonuna) kadar açığa satış ve kredili işlemlere konu edilemeyecek.

AHLATCI YATIRIM ARAŞTIRMA DEPARTMANI TARAFINDAN HAZIRLANMIŞTIR.
BİZİ SEÇTİĞİNİZ İÇİN TEŞEKKÜRLER.

Hazırlayan; Barış ÜRKÜN
Araştırma Müdürü



/ahlatciyatirim

www.ahlatciyatirim.com.tr

İSTANBUL / Genel Müdürlük Merkez Ofis

Ahlatcı Yatırım Menkul Değerler A.Ş.
Maslak Mh. Taşyoncası Sk. T4 A Blok, Kat: -1 NO: 256
34485 Sarıyer/İstanbul
Tel: 444 0 968 / 0850 450 00 66
Fax: +90 212 290 21 41
Whatsapp: +90 539 769 63 84
Mail: info@ahlatciyatirim.com.tr

ÇORUM / Şube

Ahlatcı Yatırım Menkul Değerler A.Ş.
Eğridere Çarşısı No: 17
Merkez/Çorum
Tel: +90 364 211 10 19
Fax: +90 212 290 21 41
Whatsapp: +90 539 769 63 84
Mail: info@ahlatciyatirim.com.tr