



### YURTIÇİ PİYASALAR ENFLASYON SONUÇLARINI BEKLİYOR..

Borsa İstanbul Cuma günü %0,82 yükselişle 2.251,68 seviyesinden kapatırken işlem hacmi ise 40,6 milyar TL olarak gerçekleşti. Endeks Cuma günü en yüksek 2.255,14 seviyesini görürken en düşük 2.230,35 seviyesini gördü. Çin'in ABD ile şirketlerin finansal raporlarının denetlenmesine yönelik anlaşmazlığı çözecek bir adım atmasının ardından Çin teknoloji hisseleri bu sabah yükseliyor. Hong Kong Hang Seng %1.3, Çin Shanghai %0.94 artıda. Yazının yazıldığı sıralarda Japon Nikkei 225 ise yatay. Söz konusu adım ile Çinli şirketlerin ABD endekslerinden çıkarılması yönündeki endişeler de azaldı. ABD ve Avrupa vadeli endeksleri ise yatay seyrediyor. Bloomberg Dolar Endeksi fazla değişim göstermedi. ABD 10 yıllık tahvil getirisi geçen hafta 9 baz puan düştükten sonra haftaya 3 baz puan artışla %2,4115'ten başlıyor. Petrol fiyatları ise Çin'deki yeni koronavirüs dalgası ve hükümetlerin stratejik rezervlerini kullanarak piyasadaki arzı artıracağına dair beklentilerle düştü. WTI ham petrolün varil fiyatı geçen haftanın tamamında %13 düştükten sonra bu sabah 99 Dolar seviyesinde yatay. Haftalık bazda benzer bir oranda gerileyen Brent petrolün varili 104 Dolar'ın üzerinde ve Cuma gününe göre fazla değişim göstermedi. Geçen hafta dolara karşı %1 değer kazanan Türk lirası, bu sabah yatay. Dolar/TL 14,67'nin üzerinde. Saat 11:30'da mart ayına ait dış ticaret rakamları açıklanacak. ABD'de dayanıklı mal siparişleri verisi açıklanacak.

Türkiye İstatistik Kurumu'nun bugün 10:00'da açıklayacağı mart ayı enflasyon verisi ile birlikte, Türkiye'nin hali hazırda -40.4% ile dünya genelinde en düşük seviyede yer alan reel getirisinin negatif bölgenin daha da derinlerine inmesi bekleniyor. Beklentiler Tüketici Fiyat Endeksi'nde aylık %5,77, yıllık %61,6 artış açıklanması yönünde. Çekirdek enflasyonda ise %47,10 seviyesinde bir veri bekleniyor. Cuma günü İstanbul Ticaret Odası'nın açıkladığı veriler, İstanbul'da perakende fiyatların mart ayında aylık %6,29, yıllık %63,25 arttığını ortaya koymuştu. JPMorgan mart ortasında yaptığı değerlendirmede Türkiye'de enflasyonun en azından yılın son ayına kadar %60'a yakın veya bu seviyenin üzerinde olmasını beklediğini belirtmişti. Türkiye Cumhuriyet Merkez Bankası mart ayında politika faizini %14 seviyesinde tutarken, hükümet yükselen fiyatlara bazı temel ihtiyaç mallarında nisan ayından itibaren geçerli olacak şekilde yeni bir tur KDV indirimi açıklayarak müdahale etme girişiminde bulunmuştu. Ayrıca Standard & Poor's, Türkiye'nin uzun vadeli döviz cinsinden kredi notunu "B+" olarak teyit ettiğini, ülkenin yerel para cinsinden kredi notunu ise "BB-"den "B+"ya indirildiğini açıkladı. Bunların yanında geçen yılın Aralık ayında açıklanan ve devreye giren KKM ile TL mevduatın toplam mevduat içindeki payı 8.73 puan arttı ve %41 seviyesini aştı. Yabancı para mevduatın payı ise %58,3'e geldi.

Merkez Bankası verilerine göre bankalararası piyasa dahil toplam mevduat 25 Mart itibarıyla 6 trilyon 223 milyar 536.5 milyon liraya yükseldi. Toplam mevduatın 2 trilyon 593 milyar 68 milyon lirası Türk Lirası mevduattan, 3 trilyon 630 milyar 468.3 milyon lirası da yabancı para mevduatın TL karşılığından oluşuyor.

Küresel gelişmelere baktığımızda, Ukrayna, AB'nin Rusya'ya yönelik planlanan beşinci yaptırım paketinin mevcut haliyle yetersiz olduğunu ve yaptırımların artırılması gerektiğini açıkladı. Yaptırımlarda Rus petrol, gaz ve kömürüne ambargo uygulamaya yönelik önlemler ve AB limanlarının Rus gemilerine ve mallarına kapatılmasını içermesi gerekli görülmekte. Diğer yandan Rusya doğal gaz ihracatında uygulamaya konulan rubleyle ödeme sisteminin başka ihracat ürünlerinde uygulanacağını ifade etti. Rusya'nın tamamıyla küresel izolasyonunun söz konusu olamayacağını aktaran Peskov, "Rusya için tam bir izolasyon söz konusu olamaz. Bu, modern dünyada teknolojik açıdan imkansızdır" şeklinde açıklamalarda bulundu.

### EKONOMİK TAKVİM

| ZAMAN | ÜLKE      | ÖNEM | VERİ                                   | BEKLENTİ | ÖNCEKİ | PERİYOT |
|-------|-----------|------|--|----------|--------|---------|
| 10:00 | Türkiye   | ***  | Tüketici Fiyat Endeksi (TÜFE) (Yıllık) | 61,6%    | 54,4%  | Mart    |
| 10:00 | Türkiye   | ***  | Tüketici Fiyat Endeksi (TÜFE) (Aylık)  | 5,8%     | 4,8%   | Mart    |
| 10:00 | Türkiye   | ***  | Üretici Fiyat Endeksi (ÜFE) (Yıllık)   | -        | 105%   | Mart    |
| 12:05 | İngiltere | ***  | BoE Başkanı Bailey'in Konuşması        | -        | -      | -       |
|       |           |      |  |          |        |         |
|       |           |      |  |          |        |         |
|       |           |      |  |          |        |         |



XU100

4 Nisan 2022



Endeks önceki işlem gününde yüzde 0,82 yükselişle 2.251,68 seviyesinde tamamladı. Endekste 54 hisse yükselirken 41 hisse düşüş gösterdi. 40,69 milyar TL işlem hacminin olduğu günde bankacılık endeksi %1,06, sınai endeksi ise %1,39 yükseliş gösterdi. Dünyadan pozitif ayrılmaya devam eden endeks, 5. haftada yükselişini sürdürdü. 2022 yılının ilk çeyreğinin bitmesiyle birlikte endekste ilk çeyrek bilançolarına dair beklentiler öne çıkacak. Teknik olarak baktığımızda 2.200 seviyesinin aşılmasıyla birlikte %78,6 Fibo seviyesi olan 2.260 seviyesine doğru yükselişini sürdüren endeks, 2.260 seviyesinin üzerinde kalıcı olabilirse yukarı yönlü trendin devamı beklenilebilir. Olası aşağı yönlü hareketlerde ise, güçlü destek bölgesi olan 2.230 seviyesinden tepki alışı görülebilir. Endekste RSI yükselmeye 75 seviyesine yükselirken Momentum'da yorulma sinyalleri görülüyor. Yaşanan gelişmeler çerçevesinde yukarı yönlü hareketlerde 2.260 ve 2.270 direnç seviyeleri olarak karşımıza çıkarken aşağı yönlü hareketlerde 2.240 ve 2.230 destek seviyeleri önem arz ediyor.

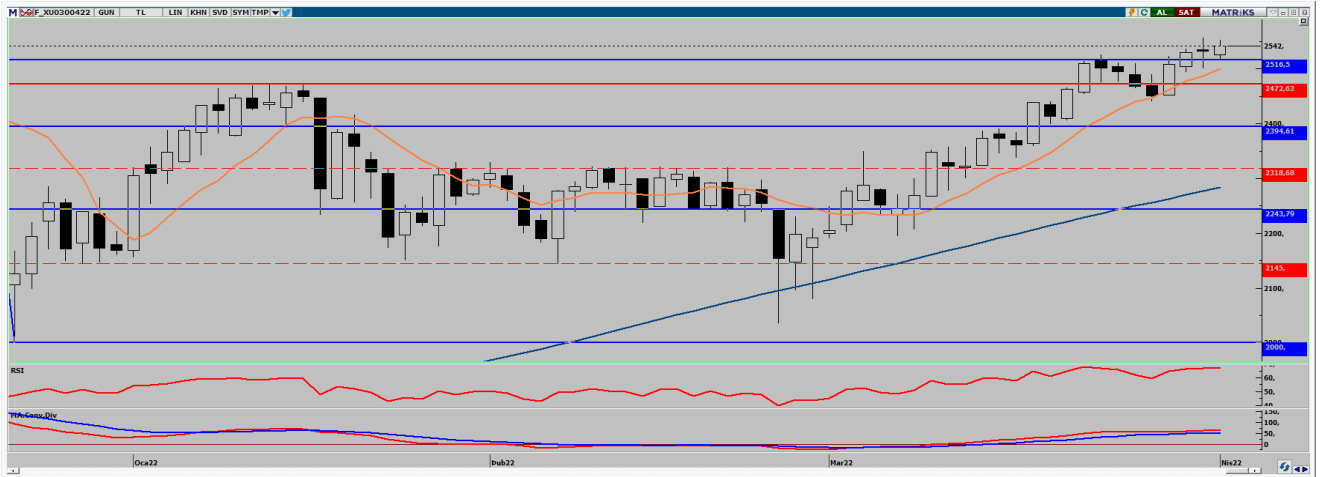
**Dirençler: 2.260 / 2.270 / 2.280**

**Destekler: 2.240 / 2.230 / 2.220**



ENDEKS 30 KONTRATI

4 Nisan 2022



Nisan ayı vadeli kontrat önceki işlem gününü yüzde 0,88 yükselişle 2.542,00 seviyesinde tamamladı. Kontrat önceki işlem günü en yüksek 2.553,00 seviyesini görürken en düşük ise, 2.518,50 seviyesini gördü. Teknik olarak baktığımızda yükseliş trendini sürdüren kontratta %50 Fibo seviyesi olan 2.516,5 seviyesi destek olarak çalışmaya devam ediyor. Kontratın kısa vadeli olarak 2.570 – 2.516,5 seviyeleri arasında hareket etmesini bekliyoruz. Kontrat 2.570 seviyesinin üzerinde kalıcı olabilirse yukarı yönlü trendin devamı beklenilebilir. Olası aşağı yönlü hareketlerde ise, 2.516,5 seviyesinin kalıcı olarak kırılması durumunda 2.470 seviyelerine kadar geri çekilme görülebilir. Yaşanan gelişmeler çerçevesinde yukarı yönlü hareketlerde 2.555 ve 2.570 direnç seviyeleri olarak karşımıza çıkarken aşağı yönlü hareketlerde 2.535 ve 2.525 destek seviyeleri önem arz ediyor.

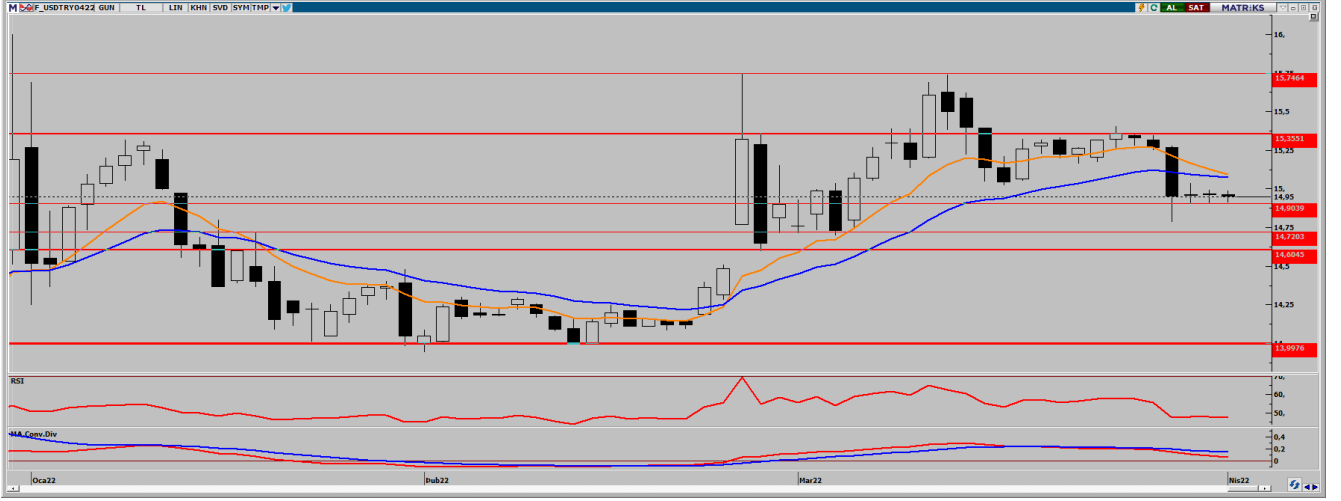
**Dirençler: 2.555 / 2.570 / 2.580**

**Destekler: 2.535 / 2.525 / 2.517**



**USD/TRY KONT RATI**

**4 Nisan 2022**



Nisan ayı vadeli kontrat önceki işlem gününde %0,18 düşüşle 14,9500 TL seviyesinde tamamladı. En yüksek 14,9900 TL seviyesini görürken en düşük 14,9142 TL seviyesini gördü. Dolar kurundaki sınırlı yükselişine karşın yatay seyrini koruyan kontratta S&P'nin Türkiye'nin yerel para cinsinden kredi notunu düşürmesi kontrat üzerinde yukarı yönlü baskıyı artırabilir. Bugün yurtdışında TÜFE ve ÜFE verisi takip ediliyor olacak. Enflasyon verileri kontratın yönü konusunda belirleyici olabilir. Teknik olarak baktığımızda kontrat 14,90 – 15 TL arasındaki hareketini sürdürüyor. Takip ettiğimiz kısa vadeli ortalamaların altında hareket eden kontratta MACD, RSI ve Momentum olumsuz görünümünü koruyor. Yaşanan gelişmeler çerçevesinde yukarı yönlü hareketlerde 15,00 ve 15,05 TL direnç seviyeleri olarak karşımıza çıkarken aşağı yönlü hareketlerde 14,90 ve 14,85 TL destek seviyeleri önem arz ediyor.

**Dirençler: 15,00 / 15,05 / 15,10**  
**Destekler: 14,90 / 14,85 / 14,82**



**ONS ALTIN KONT RATI**

**4 Nisan 2022**



Nisan ayı ons altın vadeli kontrat önceki işlem günü yüzde 0,93 düşüşle 1.929,45 seviyesinde tamamladı. Fed'in daha agresif faiz artırabileceği beklentisine ek olarak ECB üzerindeki faiz baskısının artması, kontrattaki yukarı yönlü hareketleri sınırlıyor. Bugün ABD Fabrika Siparişleri verisi takip ediliyor olacak. Teknik olarak baktığımızda 1.925 dolar seviyesinden destek bulmaya devam eden kontratta 1.925 doların altına gerçekleşecek hareketler satış baskısını artırabilir. Olası yukarı yönlü hareketlerde ise, 1.943 dolar seviyesi güçlü bir direnç bölgesi olarak karşımıza çıkıyor. Teknik göstergelerde negatif görünüm devam ederken kontratın 1.925 dolar seviyesinin üzerinde tutunup tutunamayacağı takip ediliyor olacak. Yaşanan gelişmeler çerçevesinde yukarı yönlü hareketlerde 1.935 ve 1.940 dolar direnç seviyeleri olarak karşımıza çıkarken aşağı yönlü hareketlerde ise 1.925 ve 1.920 dolar destek seviyeleri önem arz ediyor.

**Dirençler: 1.935 / 1.940 / 1.943**  
**Destekler: 1.925 / 1.920 / 1.916**

**HİSSE HABERLERİ****4 Nisan 2022**

**PRKME:** Park Elektrik bağlı ortaklığı Konya Ilgın Elektrik, 50 bin ton kömür satışı için Eti Alüminyum ile sözleşme imzaladı.

**MIATK:** Mia Teknoloji, mobilite alanında yapılacak çalışmalar için Yönetim Kurulu Başkanı'na yetki verdi.

**GESAN:** Gersan Elektrik, Yönetim Kurulu Başkanı Yüksel Kardeş'e ait payların finansal veya stratejik ortaklık için danışmanlık sözleşmesi kapsamındaki görüşmelerin devam ettiğini bildirdi.

**MGROS:** Migros, iştiraki Paket Lojistik'te diğer hissedarların pay alımı ile pay sahipliği oranını yüzde 75'e yükseltti.

**CIMSA:** Çimsa, bazı varlıkların satışı ile ilgili Varlık Satış Sözleşmesi'ni, sözleşmedeki ön şartların gerçekleşme zamanasının dolmuş olması sebebiyle yürürlükten kaldırdı.

**KONTR:** Kontrolmatik, Sarıyer'de 45 milyon TL bedelle Yıldız Holding'ten iş yeri satın aldı.

AHLATCI YATIRIM ARAŞTIRMA DEPARTMANI TARAFINDAN HAZIRLANMIŞTIR.  
BİZİ SEÇTİĞİNİZ İÇİN TEŞEKKÜRLER.

Hazırlayan; Barış ÜRKÜN  
Araştırma Müdürü

     /ahlatciyatirim

[www.ahlatciyatirim.com.tr](http://www.ahlatciyatirim.com.tr)

**İSTANBUL / Genel Müdürlük Merkez Ofis**

Ahlatcı Yatırım Menkul Değerler A.Ş.  
Maslak Mh. Taşyoncası Sk. T4 A Blok, Kat: -1 NO: 256  
34485 Sarıyer/İstanbul  
Tel: 444 0 968 / 0850 450 00 66  
Fax: +90 212 290 21 41  
Whatsapp: +90 539 769 63 84  
Mail: info@ahlatciyatirim.com.tr

**ÇORUM / Şube**

Ahlatcı Yatırım Menkul Değerler A.Ş.  
Eğridere Çarşısı No: 17  
Merkez/Çorum  
Tel: +90 364 211 10 19  
Fax: +90 212 290 21 41  
Whatsapp: +90 539 769 63 84  
Mail: info@ahlatciyatirim.com.tr