



ŞAHİN FED KÜRESEL PİYASALARA SATIŞ GETİRDİ

Borsa İstanbul dün %0,64 yükselişle 2.326,29 seviyesinden kapatırken işlem hacmi ise 54,3 milyar TL olarak gerçekleşti. Endeks dün gün içi en yüksek 2.343,49 seviyesini görürken en düşük 2.303,67 seviyesini gördü. Yurtdışı piyasalara bakıldığında ABD'de Dow Jones yüzde 0,80, S&P 500 yüzde 1,26, Nasdaq yüzde 2,26 düşüşle kapattı. Avrupa borsalarında ise, FTSE 100 yüzde 0,72 yükselirken, CAC 40 yüzde 1,28 ve DAX yüzde 0,65 düşüş gösterdi. Asya piyasasının ilk işlemlerinde karışık bir seyir gözleniyor.

Küresel gelişmelere baktığımızda, Avrupa Birliği tarafından Rusya'ya yönelik beşinci yaptırım paketi olarak Rusya'dan gelen kömüre yılda 4 milyar euro değerinde bir ithalat yasağı konulacak. Bununla birlikte Rusya'nın en büyük ikinci bankası olan VTB'nin de aralarında bulunduğu 4 önemli Rus bankasına tam işlem yasağı, Rus gemilerinin ve Rus tarafından işletilen gemilerin AB limanlarına erişimi de yasaklanacak. Putin misilleme olarak Rusya'nın tarım ihracında "dost olmayan ülkeleri" yakından takip etmesi gerektiğini belirtti.

Fed'in yükselen enflasyon karşısında faiz artırımlarını hızlandırıp hızlandırmayacağı tartışılırken Fed'in başkan yardımcısı olmayı bekleyen üyesi Lael Brainard'dan şahin açıklamalar geldi. Brainard Fed'in 9 trilyon dolarlık bilançosunu geçmiş dönemlere göre hızla küçültüleceğini açıkladı. Brainard'a göre bilanço küçültmeleri Fed üyelerinin tahminlerinde ortaya konan faiz projeksiyonu çerçevesinde planlanan sıkılaşıma katkı verecek. Brainard, Fed yorumcuları tarafından güvercin bir üye olarak görülmekteydi. Daha şahin kanattaki Kansas City Fed Başkanı Esther George da sıkılaştırmanın dozunun artırılabilirliği görüşünde. Fed'in daha şahin bir ton belirlemesiyle küresel piyasalardan hisselerden tahvillere geniş çaplı bir satış dalgası yaşandı

ABD'de hizmet sektörü Mart ayında istihdam ve siparişlerdeki artışla birlikte toparlandı. ISM hizmet endeksi Şubat'taki 56.5 seviyesinden 58.3'e yükseldi.

Yurt içi gelişmelere baktığımızda Türk Lirası reel döviz kuru endeksi, son aylardaki yükselişini mart ayında da devam ettirdi ve yüzde 0,2 arttı.

Hazine ve Maliye Bakanlığı, Fiyat İstikrarı Komitesi'nin 4. toplantısı sona erdi. Toplantısı sonrasında gıda arz güvenliğini sağlamak amacıyla yeni politikalar oluşturulup fahiş fiyat artışlarına karşı tüm paydaşların koordineli bir şekilde hareket ederek enflasyonla mücadelenin sürdürüleceğine dair mesajlar vardı.

Yurt içinde önemli bir veri akışı bulunmuyor. Yurt dışında Almanya fabrika siparişleri, İngiltere inşaat PMI verileri takip edilecek.



EUR/USD



Destekler:
1,0850 / 1,0840 / 1,0800

Dirençler:
1,0910 / 1,0930 / 1,0950



USD/TRY



Destekler:
14,65 / 14,55 / 14,45

Dirençler:
14,75 / 14,85 / 14,95



ALTIN



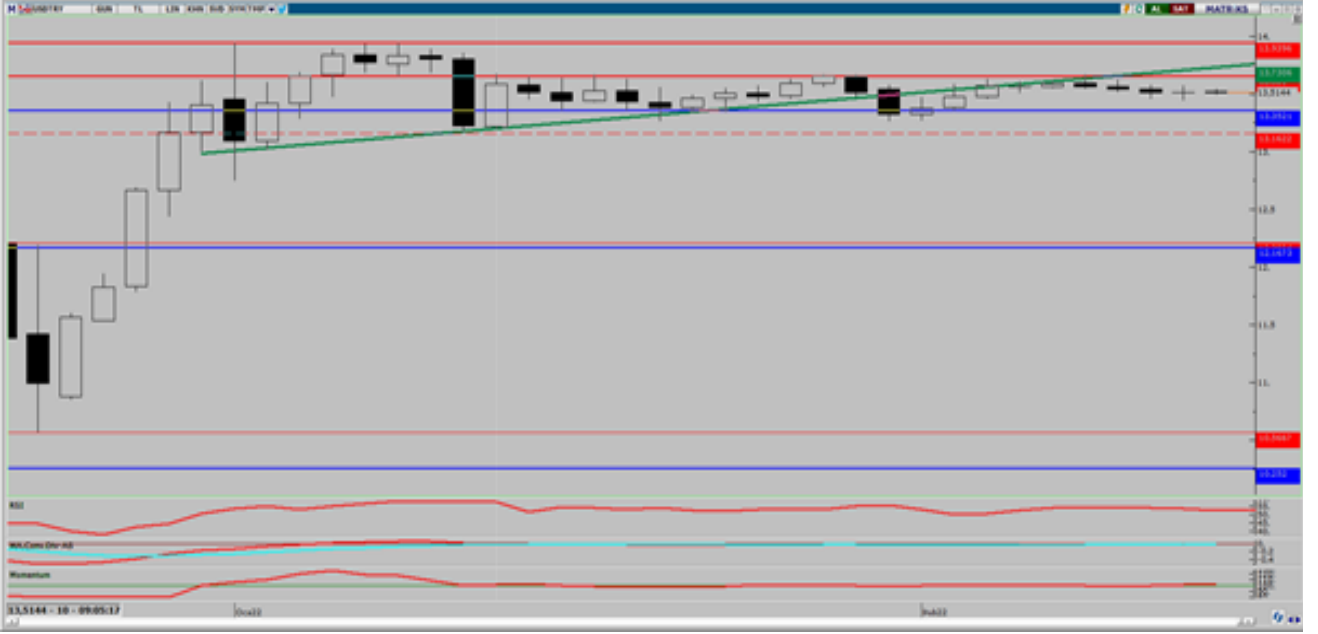
Destekler:
1.915 / 1.910 / 1.907

Dirençler:
1.925 / 1.932 / 1.945



USD/TRY

6 Nisan 2022



Kur 14,56TL seviyelerinde yaşanan kalıcılık sonrası küresel piyasalarda borsalara gelen satışlar sonrasında sınırlı yükseliş ile birlikte 14,73TL seviyesine doğru yükseliş gerçekleşti. Bugün yurt içinde veri akışı zayıf ama ABD'de FOMC tutanakları takip edilecek. Dolar endeksi 99,40 seviyesi ve ABD 10 yıllık tahvil faizleri yüzde 2,60 üzerine geçince Türk Lirası'nda değer kayıpları yaşandı. Bugün için geri çekilmelerin 14,70TL ile sınırlı kalacağını yükselişin dar bant içinde devam edeceğini düşünüyoruz. Yaşanacak gelişmeler çerçevesinde kurda 14,75 ve 14,85 direnç seviyesinin takip edilebilir. Olası satış baskısı durumunda ise 14,65 ve 14,55 destek seviyeleri takip edilebilir.



EUR/TRY

6 Nisan 2022



Çaprazda tahvil faizlerinde yükseliş ve ABD dolarının değer kazanımı Türk Lirası'nı negatif etkilemesine rağmen Euro tarafında daha güçlü bir negatif etkiye neden oluyor. Parite 1,09 seviyesinin altına gelince bu sabah çaprazda 16TL seviyesine kadar geri çekilme yaşandığını görüyoruz. Bir süre daha bu baskının devamını görebiliriz. Bugün Avrupa ÜFE ve Almanya fabrika siparişleri takip edilirken, yurt içinde veri akışı zayıf. Parite etkisi ile 16TL seviyesi altına geri çekilmeler alış fırsatı olarak değerlendirilebilir. Yaşanacak gelişmeler çerçevesinde kurda 16,10 ve 16,20 direnç seviyesinin takip edilmesi gerekiyor. Olası satış baskısında ise 16,00 ve 15,90 destek seviyeleri takip edilebilir.



EUR/USD

6 Nisan 2022



Paritede son 3 yıl içinde dolar endeksinin zirvesini ve ABD tahvil faizlerinin yıl içi yükseğine gelmesi ile kendi ana destek seviyelerini aşağı yönlü kırmaya devam ediyor. Dün 1,09 destek bölgesi de aşağı yönlü kırılarak bu sabah 1,0890 test edildi. Bugün Avrupa'da ÜFE ve Almanya fabrika siparişleri takip edilecek. ABD'de ise Rusya'ya yeni yaptırımlar ile FOMC tutanaklarında görüşmelerin açıklanacağı metin ön plana çıkacaktır. Yükselişlerin sınırlı kalacağını düşünüyoruz. Yaşanacak gelişmeler çerçevesinde paritede 1,0950 ve 1,1000 direnç, olası satış baskısında ise 1,0850 ve 1,0800 destek seviyeleri takip edilebilir.



ONS ALTIN

6 Nisan 2022



Ons altında yüksek tahvil faizleri ve buna bağlı faizlerin hızla yükselebileceği beklentisi ile son dönemin en değerli ABD doları algısı devam ederken 1917\$ test edilse de 1920\$ üzerinde kalıcılık devam ediyor. Yükselen dolar ve faiz baskısı ons altını aşağı doğru baskılamaya devam edebilir ama aynı zamanda bu gelişmelerin getireceği kaos ortamı da altına olan talebin fiyatın düşmesinin tersine bir talep yaratması da çok normal olarak bakmak gerekiyor. Bu nedenle 1920\$ üzerinde kalıcılık devam ettiği sürece geri çekilmeler alış fırsatı olmaya devam edecektir. Yaşanacak gelişmeler çerçevesinde ons altında 1.932 ve 1.945 dolar direnç, olası satış baskısının görülmesi durumunda ise 1.915 ve 1.900 dolar destek seviyeleri takip edilebilir.



GBP/USD

6 Nisan 2022



Parite dün İngiltere'de güçlü açıklanan PMI verileri ile birlikte 1,3165 seviyesine kadar yükseldi. Sonrasında ABD'nin Rusya'ya yeni yaptırımları ve güçlenen dolar ile yükselen tahvil faizlerinin etkisi ile 1,31 seviyesi altına tekrar geri çekildi. Bugün İngiltere'de veri akışı zayıf, ABD'de ise FOMC toplantı tutanakları takip edilecek. Parite üzerinde baskının bir süre daha devam edeceğini düşünüyoruz. 1,3050 ve altına geri çekilmeler alış fırsatı olmaya devam ederken, gün içinde tekrar 1,31 üzeri yükselişler ise kısa vadeli kar al için takip edilebilir. Yaşanacak gelişmelerde paritede 1,3080 ve 1,3100 seviyesinin direnç, olası satış baskısının görülmesi durumunda ise 1,3020 ve 1,3000 seviyesi ise destek olarak takip edilebilir.



USD/JPY



USD/JPY paritesi orta vadeli üssel ortalamalarının üzerinde fiyatlanmaya devam ediyor. Özellikle 120 seviyesinin üzerinde kaldığı sürece yükseliş hareketinin devamı gelebilir. Bugün Japonya tarafında önemli bir veri akışı bulunmuyor. ABD'de ise FOMC toplantı tutanakları takip edilecek. Dolar endeksi 99,61 seviyelerinde. Fed tarafından şahin mesajların gelmesi paritede yukarı yönlü hareketleri tetikleyebilir. Yaşanacak gelişmeler çerçevesinde paritede 124 ve 124,50 seviyesi direnç, olası satış baskısının görülmesi durumunda 123 ve 122 seviyesi ise destek olarak takip edilebilir.



BRENT PETROL

6 Nisan 2022



Avrupa Birliği tarafından yeni yaptırımlar gelmesine rağmen Rus petrolüne yönelik yaptırımların henüz gündeme gelmemesi petrol fiyatlarında bir miktar geri çekilmesine neden oldu. Orta vadeli üssel hareketli ortalamalarının üzerinde olsa da kısa vadeli 10 ve 22 günlük basit ortalamalarının altında işlem görmekte. 105,74 seviyesinin altında satış baskısı hızlanabilir. Yaşanacak gelişmeler çerçevesinde brent petrolde 107 ve 109 dolar direnç; 106 ve 105 dolar ise destek olarak takip edilebilir.



GRAM ALTIN

6 Nisan 2022



Gram altın dün ve bugün en düşük 907TL seviyesini test etti. Ons altın tarafında faiz ve dolar baskısı bu ürünlerde yaşanan yükselişe gerçekleşmesine rağmen 1920\$ üzerinde tutunmaya devam ediyor. Kurda ise güçlü dolara rağmen yükselişin birazda kur korumalı mevduat sistemi etkisi ile sınırlı kaldığını söyleyebiliriz. Bu nedenlerden dolayı 900TL altına geri çekilmenin olursa ons altın kaynaklı olabileceğini onun içinde 1910\$ seviyesinin aşağı kırılması gerektiğini düşünüyoruz. Yaşanacak gelişmeler çerçevesinde gram altında 910 ve 925 TL seviyesi direnç, 890TL ve 880 TL seviyesi ise destek olarak takip edilebilir.

EKONOMİK TAKVİM

ZAMAN	ÜLKE	ÖNEM	VERİ	BEKLENTİ	ÖNCEKİ	PERİYOT
11:30	İngiltere	***	İnşaat Satın Alma Müdürleri Endeksi (PMI)	57,8	59,1	Mart
17:30	ABD	***	Ham Petrol Stokları	-2,056M	-3,449M	
21:00	ABD	***	Federal Açık Piyasa Komitesi (FOMC) Toplantı Tutanaqları			

**AHLATCI YATIRIM ARAŞTIRMA DEPARTMANI TARAFINDAN HAZIRLANMIŞTIR.
BİZİ SEÇTİĞİNİZ İÇİN TEŞEKKÜRLER.**

Hazırlayanlar;

Barış ÜRKÜN
Araştırma Müdürü

Tonguç Erbaş

Genel Müdür Yardımcısı

2022 1.Çeyrek Müşteri K/Z Dağılımı: %23,91 Karda / %76,09 Zararda



/ahlatciyatirim

www.ahlatciyatirim.com.tr

İSTANBUL / Genel Müdürlük Merkez Ofis

Ahlatcı Yatırım Menkul Değerler A.Ş.
Maslak Mh. Taşyoncası Sk. T4 A Blok, Kat: -1 NO: 256
34485 Sarıyer/İstanbul
Tel: 444 0 968 / 0850 450 00 66
Fax: +90 212 290 21 41
Whatsapp: +90 539 769 63 84
Mail: info@ahlatciyatirim.com.tr
Mersis No: 0010056453000026

ÇORUM / Şube

Ahlatcı Yatırım Menkul Değerler A.Ş.
Eğridere Çarşısı No: 17
Merkez/Çorum
Tel: +90 364 211 10 19
Fax: +90 212 290 21 41
Whatsapp: +90 539 769 63 84
Mail: info@ahlatciyatirim.com.tr