



KÜRESEL PİYASALARA ÇİN MERKEZ BANKASI MORALI

Borsa İstanbul dün günü %0,41 yükselişle 2.482,60 seviyesinden kapatırken işlem hacmi ise 44 milyar TL olarak gerçekleşti. Endeks gün içi en yüksek 2.498,77 seviyesini görürken en düşük 2.427,60 seviyesini gördü. Yurtdışı piyasalara bakıldığında ABD'de Dow Jones %0,70 , S&P 500 %0,57 ve Nasdaq %1,29 yükselişle kapattı. Avrupa borsalarında ise, FTSE 100 yüzde 1,88, CAC 40 yüzde 2,01 ve DAX yüzde 1,54 düşüş gösterdi. Asya piyasasının ilk işlemlerinde alıcılı bir seyir gözleniyor.

Küresel gelişmelere baktığımızda Çin Merkez Bankası (PBOC), zayıf büyüme görünümü ile Kovid kısıtlamalarına yönelik endişeler nedeniyle yatırımcıları rahatlatmak için ekonomiye destekleri artırma adına , döviz cinsi zorunlu karşılık oranlarını yüzde 8'e çektiğini duyurdu. Çin Merkez Bankası 15 Nisan'da bankaların zorunlu karşılık oranlarını 25 baz puan düşürmüştü. Çin Merkez Bankası, salgından etkilenen sektörler ve küçük ölçekli şirketler başta olmak üzere reel ekonomiyi desteklemek için ihtiyatlı para politikasının güçlendirileceğini açıkladı.

Elon Musk'ın Twitter'ı 44 milyar dolara satın almak için anlaştığı haber küresel piyasaları destekledi.. Twitter'dan yapılan açıklamada, şirketin hisse başına 54,2 dolara Musk'a satılmasına yönelik anlaşmanın sağlandığı bildirildi.

Rusya-Ukrayna arasındaki gelişmelere bakılacak olursa, Rusya Dışişleri Bakanı Sergei Lavrov, Ukrayna konusunda 'ciddi bir nükleer çatışma riski' olduğunu söyledi. Lavrov, "Tehlike ciddi, tehlike gerçek ve hafife alınmamalı" ifadelerini kullandı. Bununla birlikte Lavrov, Ukrayna'nın müzakere ekibiyle görüşmelerin devam edeceğini belirtti. Bununla beraber Ukrayna Maliye Bakanı Serhiy Marchenko'nun, ABD Başkanı Joe Biden yönetiminden acil ekonomik yardım için ayda en az 2 milyar dolar talep ettiği bildirildi.

Yurt içi gelişmelere baktığımızda dün kapasite kullanım oranı ve reel kesim güven endeksi verileri açıklanmıştı. Buna göre, İmalat sanayi genelinde kapasite kullanım oranı nisan ayında, bir önceki aya göre yüzde 77,8 seviyesine çıktı. Reel Kesim Güven Endeksi nisanda bir önceki aya kıyasla 1,2 puan artarak 109,7 seviyesinde gerçekleşti.

Osman Kavala'nın da aralarında bulunduğu 17 sanıklı Gezi Parkı davasında mahkeme, Kavala hakkında 'Türkiye Cumhuriyeti Hükümeti'ni ortadan kaldırmaya veya görevini yapmasını engellemeye teşebbüs' suçundan ağırlaştırılmış müebbet hapis cezasına hükmetti.

Bugün yurt içinde önemli bir veri akışı bulunmuyor. Yurt dışında ABD dayanıklı mal siparişleri ve Philadelphia Fed imalat dışı aktivite endeksi, Conferans Board tüketici güven endeksi açıklanacak.



EUR/USD



Destekler:
1,0720/ 1,0700 / 1,0650

Dirençler:
1,0750/ 1,0780 / 1,0800



USD/TRY



Destekler:
14,70/ 14,65 / 14,60

Dirençler:
14,80/ 14,85 / 14,90



ALTIN



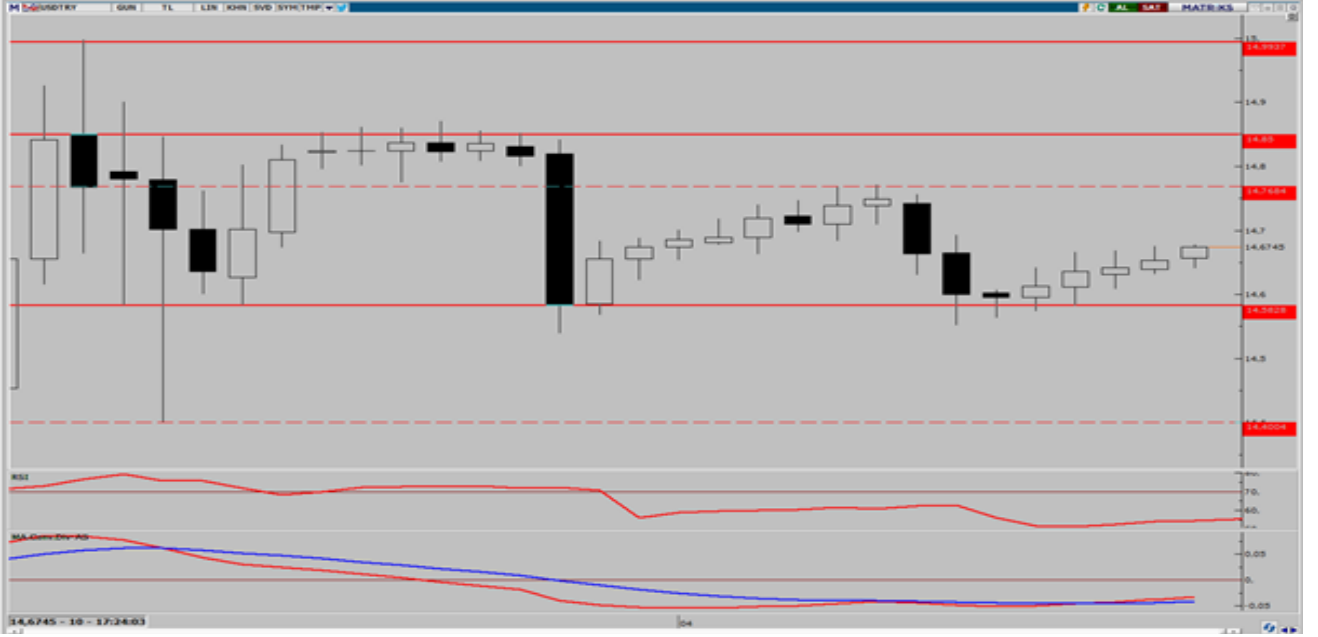
Destekler:
1.900/ 1.891 / 1.885

Dirençler:
1.910/ 1.921/ 1.932



USD/TRY

26 Nisan 2022



Kurda fiyatlama güçlü ABD doları ile birlikte 14,75TL üzerine oturdu gibi gözüküyor. Bayram öncesi haftada geri çekilmelerin sınırlı kalacağını düşünüyoruz. Bugün yurt içinde veri akışı zayıf, ABD'de ise dayanıklı mal siparişleri, CB tüketici güveni, Richmond Fed sanayi endeksi ve yeni konut satışları verileri açıklanacak. 14,75TL altına doğru geri çekilmelere 14,70TL aşağı kırılmadıkça gün içi alış fırsatı olmaya devam edecektir. Yaşanacak gelişmeler çerçevesinde kurda 14,85 ve 14,95 direnç seviyesinin takip edilebilir. Olası satış baskısı durumunda ise 14,75 ve 14,65 destek seviyeleri takip edilebilir.



EUR/TRY

26 Nisan 2022



Çaprazda dün kapanış 15,85TL seviyesi altında gerçekleşse de bu sabah paritede yaşanan sınırlı yükseliş ile birlikte tekrar bu seviye üzerinde güne başladı. Genel olarak güçlü dolar algısının Fed toplantısına kadar devam edeceğini düşünmemize rağmen bugün tepki yükselişleri olabilir. Her iki bölgeden veri akışının sınırı olacağı günde 15,85TL altına geri çekilmeler alış fırsatı olmaya devam edecektir. Dünkü yükselişe benzer 15,95TL seviyelerine yükselişler kar al olarak değerlendirilebilir. Yaşanacak gelişmeler çerçevesinde kurda 16,00 ve 16,10 direnç seviyesinin takip edilmesi gerekiyor. Olası satış baskısında ise 15,75 ve 15,65 destek seviyeleri takip edilebilir.



EUR/USD

26 Nisan 2022



Parite toparlanmaya çalışıyor fakat şimdilik sınırlı bir yukarı hareket olduğunu söyleyebiliriz. ABD 10 yıllık tahvil faizleri yüzde 2,83 seviyesinde ve dolar endeksinde az da olsa geri çekilme yaşanıyor. 1,07 üzerinde kalıcılık devam ederse gün içerisinde ABD'den açıklanacak veriler ile birlikte sınırlı yükselişin devamını görebiliriz. Avrupa'da para birimini güçlendirecek haber akışı bugün sınırlı, ABD'de ise dayanıklı mal siparişleri, CB tüketici güveni, Richmond Fed sanayi endeksi ve yeni konut satışları takip edilecek. Yaşanacak gelişmeler çerçevesinde paritede 1,0750 ve 1,0800 direnç, olası satış baskısında ise 1,0710 ve 1,0700 destek seviyeleri takip edilebilir.



ONS ALTIN

26 Nisan 2022



Ons altında dün geri çekilme uzun zaman sonra tekrar 1900\$ altında 1891\$ seviyesine kadar devam etti. Bu sabah 1900\$ üzerinde işlem görmeye devam ederken, küresel bazlı stresin sınırlı iyileşmesi bir nebze dolara olan talebi azaltmış gibi gözüküyor. Buna rağmen bugün ABD'den gelecek veriler takip edilirken 1920\$ altında kalıcılık devam ettiği sürece yükselişler tepki hareketi olarak değerlendirilmeli. Bugün tekrar 1900\$ altında kapanış gerçekleşirse aşağı yönlü hareketin devamını görebiliriz. Yaşanacak gelişmeler çerçevesinde ons altında 1.915 ve 1.925 direnç, olası satış baskısında ise 1.900 ve 1.891 destek seviyeleri takip edilebilir.



GBP/USD

26 Nisan 2022



Parite bir çok dolara karşı fiyatlanan üründe olduğu gibi dün geri çekilerek 1,27 altını test etti. Bu sabah son iki gündür yaşanan sert aşağı yönlü harekete tepki yükselişleri görüyoruz. İngiltere tarafında veri akışı sınırlı kalmaya devam ederken özellikle ABD'de yeni konut satışları, dayanıklı mal siparişleri, CB tüketici güveni ve Richmond Fed sanayi endeksi verileri takip edilecek. 1,27 seviyeleri doğru geri çekilmeler alış fırsatı olmaya devam ederken, yükselişlerde 1,28 seviyelerine yaklaşılması durumunda kar al düşünülebilir. Yaşanacak gelişmelerde paritede 1,2800 ve 1.2850 seviyesinin direnç, olası satış baskısının görülmesi durumunda ise 1,2690 ve 1,2600 seviyesi ise destek olarak takip edilebilir.



USD/JPY



Japonya'da bugün işsizlik oranı açıklandı. Beklentilerden iyi gelen işsizlik rakamları %2,6 olarak açıklandı. ABD'de ABD'de yeni konut satışları, dayanıklı mal siparişleri, CB tüketici güveni ve Richmond Fed sanayi endeksi verileri takip edilecek.. Kısa ve orta vadeli ortalamalarının üzerinde seyreden paritede 126 seviyesinin üzerindeki kapanışlar yükseliş hareketinin devamını gelebilir. Yaşanacak gelişmeler çerçevesinde paritede 128,75 ve 129,50 seviyesi direnç, olası satış baskısının görülmesi durumunda 127 ve 126,50 seviyesi ise destek olarak takip edilebilir.



BRENT PETROL

26 Nisan 2022



Petrol Çin'deki artan koronavirüs vaka sayıları aynı zamanda yeni kısıtlama tedbirlerinin alınmasıyla beraber haftaya düşüş ile başladı fakat 100 doların altında kalıcılık tekrardan sağlanamadı. Genel anlamda talebe yönelik endişeler petrol fiyatlarını 100 dolar seviyelerine kadar geriletse de petrol bu sabah 103,50 dolar seviyesinden işlem görmekte. 50 günlük üssel hareketli ortalamasının altında kalıcı olamayn brentte 103 dolar seviyesinin üzerindeki kapanışlarda yükseliş hareketinin devamı beklenebilir. Yaşanacak gelişmeler çerçevesinde brent petrolde 104 ve 104,50 dolar direnç; 103,00 ve 102,50 dolar ise destek olarak takip edilebilir.



GRAM ALTIN

26 Nisan 2022



Gram altında üssel 50 GAO. 895TL seviyesine çok yaklaşılmasına rağmen dün 897TL test edildi ve tekrar yukarı yönlü hareketin ons altın ile birlikte gerçekleştiğini görüyoruz. Bugün genel olarak ABD veri akışı ön plana çıkarken kurda daha sakin fakat aşağı yönlü hareketlerin sınırlı kaldığı bir gün görebiliriz. Ons altında ise 1900\$ seviyesinin ne tarafa doğru devamı olacak gün içinde izlenmesi gerekiyor. 900TL ve altına doğru gerçekleşmeler 895TL aşağı yönlü kırılmadıkça alış fırsatı olmaya devam edecektir. Yaşanacak gelişmeler çerçevesinde gram altında 910 ve 915 TL seviyesi direnç, 900TL ve 890 TL seviyesi ise destek olarak takip edilebilir.

EKONOMİK TAKVİM

ZAMAN	ÜLKE	ÖNEM	VERİ	BEKLENTİ	ÖNCEKİ	PERİYOT
15:30	ABD	***	Çekirdek Dayanıklı Mal Siparişleri	0,6%	-0,6%	Mart
17:00	ABD	***	Conference Board (CB) Tüketici Güveni	108,00	107,20	Nisan
17:00	ABD	***	Yeni Konut Satışları	765K	772K	Mart

**AHLATCI YATIRIM ARAŞTIRMA DEPARTMANI TARAFINDAN HAZIRLANMIŞTIR.
BİZİ SEÇTİĞİNİZ İÇİN TEŞEKKÜRLER.**

Hazırlayanlar;

Bariş ÜRKÜN
Araştırma Müdürü

Tonguç Erbaş

Genel Müdür Yardımcısı

2022 1.Çeyrek Müşteri K/Z Dağılımı: %23,91 Karda / %76,09 Zararda



/ahlatciyatirim

www.ahlatciyatirim.com.tr

İSTANBUL / Genel Müdürlük Merkez Ofis

Ahlatcı Yatırım Menkul Değerler A.Ş.
Maslak Mh. Taşyoncası Sk. T4 A Blok, Kat: -1 NO: 256
34485 Sarıyer/İstanbul
Tel: 444 0 968 / 0850 450 00 66
Fax: +90 212 290 21 41
Whatsapp: +90 539 769 63 84
Mail: info@ahlatciyatirim.com.tr
Mersis No: 0010056453000026

ÇORUM / Şube

Ahlatcı Yatırım Menkul Değerler A.Ş.
Eğridere Çarşısı No: 17
Merkez/Çorum
Tel: +90 364 211 10 19
Fax: +90 212 290 21 41
Whatsapp: +90 539 769 63 84
Mail: info@ahlatciyatirim.com.tr