



KÜRESEL PİYASALARDA TOPARLANMA ÇABALARI ETKİLİ OLUYOR

Borsa İstanbul dün günü %1,37 yükselişle 2.451,43 seviyesinden kapatırken işlem hacmi ise 41 milyar TL olarak gerçekleşti. Endeks gün içi en yüksek 2.453,88 seviyesini görürken en düşük 2.398,90 seviyesini gördü. Yurtdışı piyasalara bakıldığında ABD'de Dow Jones %0,19 , S&P 500 %0,21 yükselirken; Nasdaq %0,01 düşüşle kapattı. Avrupa borsalarında ise, FTSE 100 yüzde 0,53 yükselirken, CAC 40 yüzde 0,48 ve DAX yüzde 0,27 yükseliş gösterdi. Asya piyasasının ilk işlemlerinde karışık bir seyir gözleniyor.

Küresel gelişmelere baktığımızda Japonya Merkez Bankası (BOJ), politika faizini yüzde -0,10'da tutarken 10 yıl vadeli tahvilde getiriye yüzde 0 civarında sürdürdü, sınırsız varlık alımının süreceğini taahhüt etti. Açıklamada kısa ve uzun vadeli faiz oranlarının şu anki veya daha düşük seviyelerde kalacağı belirtilirken fiyat görünümüne yönelik risklerin bir süre için yukarı yönlü devam edeceği, sonrasında dengeleneceği ifade edildi. Fed'in sıkılaşmaya başlamasından bu yana yatırımcıların getiri arayışıyla dolara yönelmesiyle para birimi yen 20 yılın en düşük seviyesine geriledi. Fed'in 2-3 Mayıs'ta gerçekleşecek toplantısında da 50 baz puan faiz artırması bekleniyor.

Türkiye Cumhuriyet Merkez Bankası Başkanı Şahap Kavcıoğlu, yılın ikinci Enflasyon Raporu'nu bugün 10:30'da Ankara'da sunacak. Dünya'daki majör merkez bankalarının sıkılaştırma döngüsüne girdiği, Fed'in önümüzdeki toplantıda sıkılaşma hamlesini artıracağı ve emtia fiyatlarının küresel çapta enflasyonu tetiklediği bir ortamda Enflasyon Raporu'nda 2022 ve takip eden iki yıl için tahminler açıklanacak. TCMB ocak ayında 2022 yılsonu enflasyonu için %23,2 tahminini yapmıştı. Geçen dönemde gıda enflasyonunun %70'i bulması ve Brent petrolün 100 doları geçmesiyle birlikte bu tahminin ciddi oranda yukarı yönlü revize edilmesi bekleniyor. TCMB son Para Politikası Kurulu karar metninde Rusya-Ukrayna savaşına atıfta bulunarak küresel barış ortamının yeniden tesis edilmesi ve enflasyonda baz etkilerinin de ortadan kalkmasıyla dezenflasyonist sürecin başlayacağını belirtmişti.

Bankacılık Düzenleme ve Denetleme Kurulu (BDDK), bankalardan platformlar aracılığı ile gerçekleştirdikleri döviz işlemlerini şube, hazine ve mobil bankacılığa taşımasını istedi. BDDK, döviz alım satım işlemlerine ilişkin olarak bankalara gönderdiği açıklamada, "Tüm müşterilerin direkt erişiminde olan yabancı para (YP) işlem platformlarından yeni işlem yapılmaması, limit belirlemelerinin gözden geçirilmesi, müşteri memnuniyetinin sürekliliğinin sağlanması bakımından YP işlem taleplerinin şubeler, hazine birimleri, mobil ve internet bankacılığı kanalları üzerinden gerçekleştirilmesinin sağlanması gerekli görülmektedir." ifadelerine yer verdi.

Bugün yurt içinde önemli bir veri akışı bulunmuyor. Yurt dışında ABD büyüme, işsizlik haklarından yararlanma başvuruları ve BoE Başkanı Bailey'in konuşmaları takip edilecek.



EUR/USD



Destekler:
1,0500/ 1,0480 / 1,0450

Dirençler:
1,0550/ 1,0575 / 1,0600



USD/TRY



Destekler:
14,70/ 14,65 / 14,60

Dirençler:
14,85/ 14,90 / 15,00



ALTIN



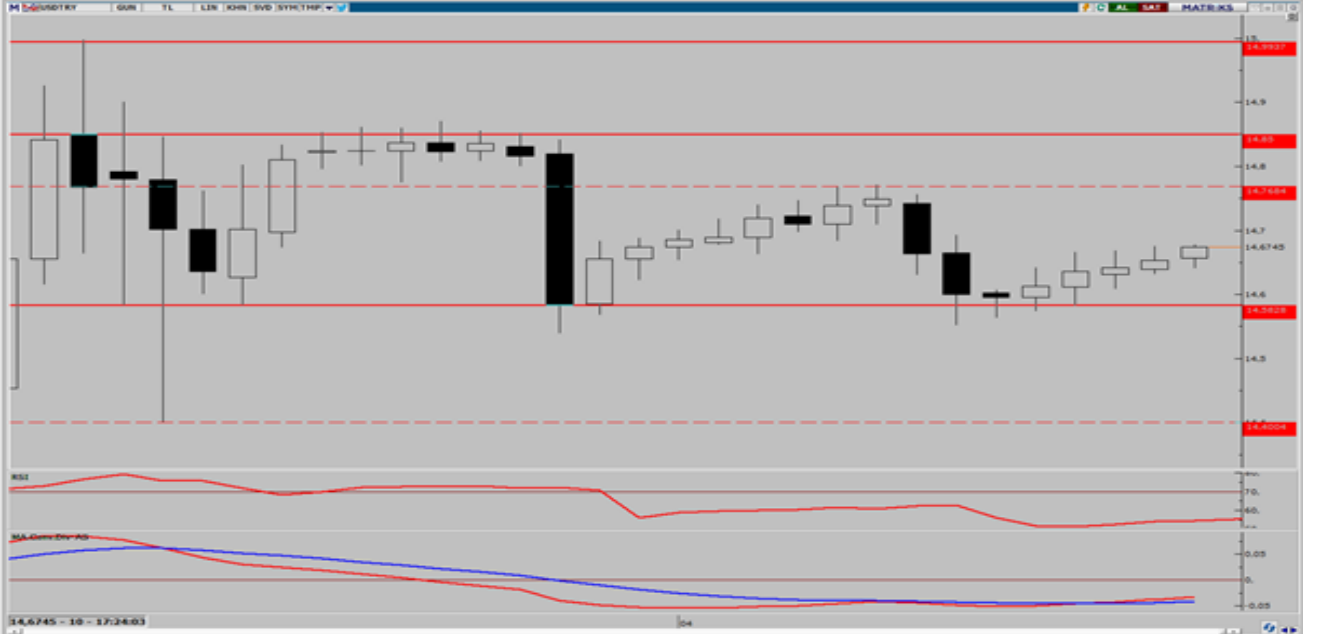
Destekler:
1.870/ 1.860 / 1.850

Dirençler:
1.885/ 1.895/ 1.907



USD/TRY

28 Nisan 2022



Kurda yükseliş ağır adımlarla devam ediyor. Yurt içi piyasalarda Bayram öncesi tedirginlik azalırken Dolar endeksinde son 5 yılın zirvesi 103 seviyesi üzerinde test edildi. Bugün yurt içinde ekonomik güven endeksi ve enflasyon raporu açıklanacak. Enflasyon raporu içerisinde beklenen enflasyonda gerçekleşecek yeni seviyenin ne olacağını piyasa analiz etmeye çalışacaktır. Diğer taraftan ABD'de 1. çeyrek büyüme ve haftalık işsizlik başvuruları açıklanacak, büyümenin yüzde 1 civarında olması bekleniyor. Yaşanacak gelişmeler çerçevesinde kurda 14,85 ve 14,95 direnç seviyesinin takip edilebilir. Olası satış baskısı durumunda ise 14,75 ve 14,65 destek seviyeleri takip edilebilir.



EUR/TRY

28 Nisan 2022



Çaprazda parite tarihi dip seviyelerine yakın fiyatlanmaya devam ederken aşağı yönlü baskının da devam ettiğini görüyoruz. Türk Lirası'nda fiyatlama gün içerisinde yatay ve sınırlı kalmaya devam ederken parite hareketini takip etmeye devam edeceğiz. Bugün yurt içinde enflasyon raporu ve güven endeksi açıklanacak, Avrupa'da ise tüketici güveni ile birlikte Almanya büyüme verilerini takip edeceğiz. Geri çekilmeler 15,60TL ve altında alış fırsatı olmaya devam edecektir. Yaşanacak gelişmeler çerçevesinde kurda 15,65 ve 15,75 direnç seviyesinin takip edilmesi gerekiyor. Olası satış baskısında ise 15,55 ve 15,45 destek seviyeleri takip edilebilir.



EUR/USD

28 Nisan 2022



Parite Dolar endeksinin son 5 yılın zirvesine gelmesi ile dün ve bu sabah 1,0515 seviyesini test etti. Bugün ABD 1. çeyrek büyümesi açıklanacak. Beklentiler yüzde 1 olacağı yönünde, veri sonrası ABD dolarında sınırlı değer kaybı görülebilir. Aynı zamanda paritede yükseliş denemeleri olabilir. Avrupa'da ise güven endeksi ile birlikte Almanya enflasyon verisini takip edilebilir. Haftaya gerçekleşecek Fed toplantısına kadar aşağı baskı yavaşlayarak devam edebilir. Yaşanacak gelişmeler çerçevesinde paritede 1,0550 ve 1,0575 direnç, olası satış baskısında ise 1,0500 ve 1,0485 destek seviyeleri takip edilebilir.



ONS ALTIN

28 Nisan 2022



Ons altın geri çekilmeye devam ediyor 24 Mart tarihinde gördüğü 1877\$ seviyesine bu sabah geriledi. Doların son 5 yılın zirvesinde olan endeks görünümü bir çok ürün de olduğu gibi altın üzerinde de baskısı devam ediyor. Bugün ABD 1. Çeyrek büyüme verisi son dönemde konuşulan resesyon beklentilerine bir cevap niteliğinde olabilir. Yüzde 1 olarak gerçekleşeceği düşünülen ABD büyüme verisi beklentiler doğrultusunda açıklanırsa Fed için de sınırlayıcı etki olabileceği düşünülebilir. Yaşanacak gelişmeler çerçevesinde ons altında 1.885 ve 1.890 direnç, olası satış baskısında ise 1.875 ve 1.860 destek seviyeleri takip edilebilir.



GBP/USD

28 Nisan 2022



Paritede dün ve bu sabah açılışta aşağı yönlü baskılanmaya devam ederken 1,25 seviyelerine kadar geri çekildi. Bugün ABD'de 1. Çeyrek büyüme ve tüketici güveni takip edilecek. İngiltere tarafında ise veri akışı bugün de zayıf fakat İngiltere Merkez Bankası Başkanı'nın konuşmaları takip edilecek. Son 5 yılın en yüksek seviyesine ulaşan dolar endeksinde bugün açıklanacak büyüme verisi sonrasında geri çekilmeler görülebilir. 1,2475 altına geri çekilme olmadan 1,25 ve aşağısında alış denemeleri takip edilebilir. Yaşanacak gelişmelerde paritede 1,2575 ve 1.2600 seviyesinin direnç, olası satış baskısının görülmesi durumunda ise 1,2500 ve 1,2475 seviyesi ise destek olarak takip edilebilir.



USD/JPY



Japonya Merkez Bankası (BOJ) beklendiği gibi faizi -%0,1'de ve 10 yıllık devlet tahvili getiri hedefini %0'da sabit tuttu. Banka enflasyon tahminini yukarı revize etse de genişlemeci para politikasına tahvil alımlarıyla devam edecek. Bankaya göre Japonya'da mali yıl 2022'de tüketici enflasyonu %1,9 olarak gerçekleşecek. Bugün ABD'de 1. Çeyrek büyüme ve tüketici güveni takip edilecek. Dolar endeksinde son 5 yılın zirvesi 103 seviyesi üzerinde test edildi. Yaşanacak gelişmeler çerçevesinde paritede 131 ve 131,50 seviyesi direnç, olası satış baskısının görülmesi durumunda 130,00 ve 129,50 seviyesi ise destek olarak takip edilebilir.



BRENT PETROL

28 Nisan 2022



Ham petrol fiyatları Çin'deki vakaların küresel talep görünümünü düşürmesiyle gerilemekte ve kritik 50 günlük üssel hareketli ortalaması olan 103,34 seviyesinin altından işlem görmekte. 103,50 seviyesinin altındaki kapanışlarda geri çekilmeler hızlanabilir. Diğer yandan ABD'de ham petrol stokları arttı. Yaşanacak gelişmeler çerçevesinde brent petrolde 104 ve 104,50 dolar direnç; 103,00 ve 102,50 dolar ise destek olarak takip edilebilir.



GRAM ALTIN

28 Nisan 2022



Gram altında üssel 50 GAO. 895TL seviyesine kadar ons altında yaşanan geri çekilme ile birlikte aşağı yönlü hareket devam ediyor. Bugün en önemli veri akışı ABD büyüme göstergesi olacak. Kurda geri çekilmelerin sınırlı kalmaya devam edeceğini düşünüyoruz. Diğer taraftan ons altında aşağı yönlü baskı bir süre daha devam edebilir ve ABD verisi sonrasında sınırlı yukarı yönlü tepki yükselişine dönüşebilir. Yaşanacak gelişmeler çerçevesinde gram altında 900 ve 910 TL seviyesi direnç, 890TL ve 870 TL seviyesi ise destek olarak takip edilebilir.

EKONOMİK TAKVİM

ZAMAN	ÜLKE	ÖNEM	VERİ	BEKLENTİ	ÖNCEKİ	PERİYOT
10:00	Türkiye	**	Ekonomik Güven Endeksi	-	95,7	Nisan
12:00	İngiltere	***	BoE Başkanı Bailey Konuşması	-	-	-
15:30	ABD	***	Gayri Safi Yurtiçi Hasıla (GSYİH) (çeyreklik)	1,1%	6,9%	1.Çeyrek

AHLATCI YATIRIM ARAŞTIRMA DEPARTMANI TARAFINDAN HAZIRLANMIŞTIR.
BİZİ SEÇTİĞİNİZ İÇİN TEŞEKKÜRLER.

Hazırlayanlar;

Barış ÜRKÜN
Araştırma Müdürü

Tonguç Erbaş

Genel Müdür Yardımcısı

2022 1.Çeyrek Müşteri K/Z Dağılımı: %23,91 Karda / %76,09 Zararda



/ahlatciyatirim

www.ahlatciyatirim.com.tr

İSTANBUL / Genel Müdürlük Merkez Ofis

Ahlatcı Yatırım Menkul Değerler A.Ş.
Maslak Mh. Taşyoncası Sk. T4 A Blok, Kat: -1 NO: 256
34485 Sarıyer/İstanbul
Tel: 444 0 968 / 0850 450 00 66
Fax: +90 212 290 21 41
Whatsapp: +90 539 769 63 84
Mail: info@ahlatciyatirim.com.tr
Mersis No: 0010056453000026

ÇORUM / Şube

Ahlatcı Yatırım Menkul Değerler A.Ş.
Eğridere Çarşısı No: 17
Merkez/Çorum
Tel: +90 364 211 10 19
Fax: +90 212 290 21 41
Whatsapp: +90 539 769 63 84
Mail: info@ahlatciyatirim.com.tr