



KÜRESEL PİYASALARDA RİSK İŞTAHI ARTIYOR

Borsa İstanbul dün günü %0,94 düşüyle 2.428,42 seviyesinden kapatırken işlem hacmi ise 37 milyar TL olarak gerçekleşti. Endeks gün içi en yüksek 2.477,94 seviyesini görürken en düşük 2.427,86 seviyesini gördü. Yurtdışı piyasalara bakıldığında ABD'de Dow Jones %1,85 , S&P 500 %2,47; Nasdaq %3,06 yükselişle kapattı. Avrupa borsalarında ise, FTSE 100 yüzde 1,13, CAC 40 yüzde 0,98 ve DAX yüzde 1,35 yükseliş gösterdi. Asya piyasasının ilk işlemlerinde alıcılı bir seyir gözleniyor.

Küresel gelişmelere baktığımızda Rusya-Ukrayna gelişmeleri ile ilgili olarak ABD Başkanı Joe Biden Kongre'den Ukrayna'ya 33 milyar dolarlık askeri, ekonomik ve insani yardım için talepte bulunurken, Biden ayrıca Vladimir Putin ile bağlantılı zenginlerin gayrimenkullerine el konulması için Kongre'den yeni yetki istedi. Bu talepler Ukrayna'daki savaşın daha uzun süreceğine yönelik işaret olarak görülmekte.

ABD'de büyüme yılın ilk çeyreğinde yıllıklandırılmış olarak yüzde 1,4 azaldı. Bu yılın ilk çeyreğinde beklentilerin aksine küçülme gösteren ABD ekonomisinin, yüzde 1,1 büyümesi öngörülüyordu. Ülke ekonomisi, 2021'in son çeyreğinde yüzde 6,9 büyürken, toparlanmanın etkisiyle geçen yıl genelinde yüzde 5,7 ile 1984'ten bu yana en güçlü büyümeyi kaydetmişti.

ABD Hazine Bakanı Janet Yellen, küresel salgın ve Rusya'nın Ukrayna'ya saldırısının gelecekteki büyük ekonomik şokların olasılığına dikkati çektiğini ve gerilemelerin ekonomiyi zorlamaya devam etmesinin muhtemel olduğunu söyledi.

Yurt içi gelişmelere baktığımızda, Cumhurbaşkanı Recep Tayyip Erdoğan, Suudi Arabistan Velihaht Prensi Muhammed bin Selman ile görüştü. Görüşmede, Adalet Bakanı Bekir Bozdağ ile Hazine ve Maliye Bakanı Nureddin Nebati dahil olmak üzere birçok bakan ve bürokrat vardı. Erdoğan, sosyal medya hesabından yaptığı açıklamada "Suudi Arabistan'la sağlık, enerji, gıda güvenliği, tarım teknolojileri, savunma sanayi, finans gibi alanlarda iş birliğimizi artırmanın müşterek menfaatimize olduğuna inanıyoruz." ifadelerini kullandı.

BDDK'nın SYR hesaplamasına ilişkin değişiklikler hakkındaki kararı yayımlandı. SYR hesaplamasında yabancı para kalemler için 252 günlük kur ortalaması yerine 31 Aralık 2021 TCMB alış kuru kullanılacak. Bazı ticari kredilerde yüzde 200 risk ağırlığı uygulanacak. Bu oran müşterinin kredi notuna bağlı olarak önceden %20 ile %150 arasında değişiyordu. Ticari kredilerine dair düzenlemelerde, genel perspektif ticaret içerisinde kullanılan liranın ağırlığının artmasının gözetilmesi şeklindedir. Dolayısıyla MB'nin "liralasma" stratejisine uygun görülmektedir. Krediler tarafında da, son zorunlu karşılık uygulamasına istinaden de bankaların üzerindeki bazı taşınabilecek risklerin hafifletilmesi öngörülmektedir.

Bugün yurt içinde ticaret açığı, yurt dışında Almanya büyüme, Euro Bölgesi enflasyon, ABD Michigan tüketici güven endeksi verileri takip edilecek.



EUR/USD



Destekler:
1,0500/ 1,0480 / 1,0450

Dirençler:
1,0550/ 1,0575 / 1,0600



USD/TRY



Destekler:
14,70/ 14,65 / 14,60

Dirençler:
14,85/ 14,90 / 15,00



ALTIN



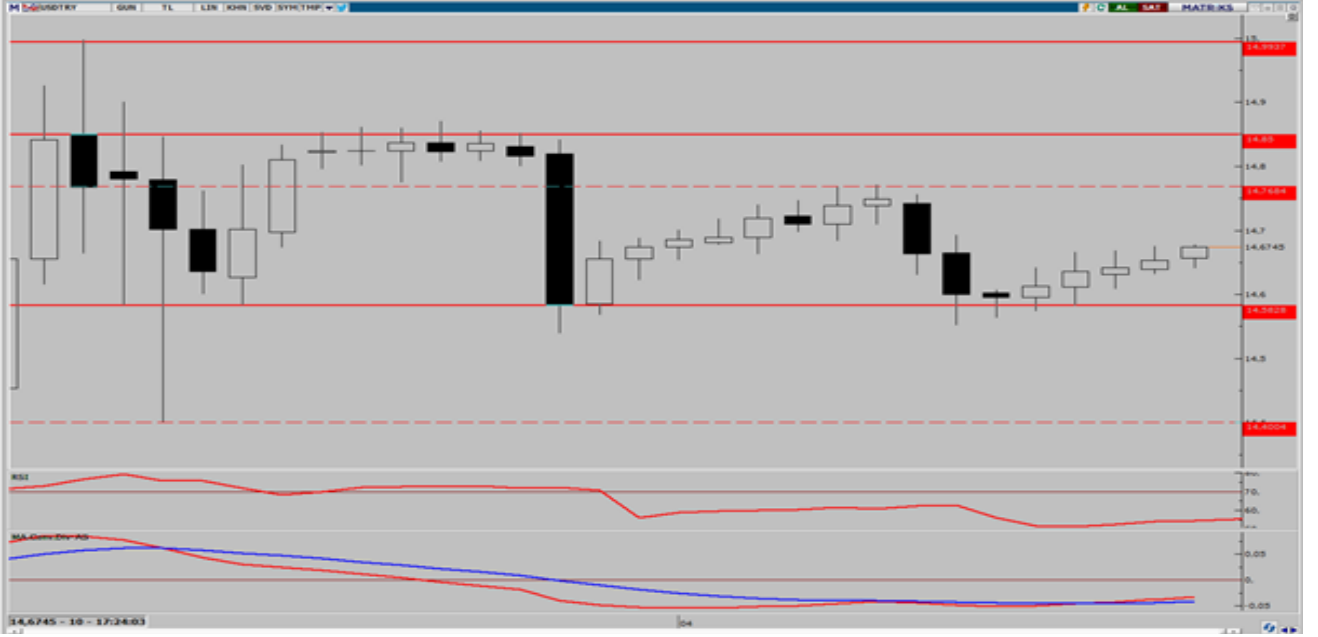
Destekler:
1.900/ 1.891 / 1.885

Dirençler:
1.910/ 1.921/ 1.932



USD/TRY

29 Nisan 2022



Kurda yükseliş hız kesti diyebiliriz. Dün beklenenden düşük açıklanan ABD büyüme verisi ile beraber TCMB'nin enflasyon sunumunda yüzde 42,8 seviyesinde yeni enflasyon beklentisi paylaşıldı. Bu gelişmeler ile birlikte 14,83TL seviyesinin son iki günde yükselişlerde geçilemediğini görüyoruz. Bugün yurt içinde dış ticaret dengesi, ABD'de ise kişisel gelir ve harcamalar ile birlikte Michigan güven endeksi takip edilecek. 14,75TL seviyelerine geri çekilmeler alış fırsatı olmaya devam edecektir.Yaşanacak gelişmeler çerçevesinde kurda 14,85 ve 14,95 direnç seviyesinin takip edilebilir. Olası satış baskısı durumunda ise 14,75 ve 14,65 destek seviyeleri takip edilebilir.



EUR/TRY

29 Nisan 2022



Çaprazda 15,50TL seviyelerine kadar geri çekilmenin aşağı yönlü baskılanan parite ile birlikte kurda yaşanan geri çekilmeler ile gerçekleştiğini söyleyebiliriz. Yurt içinde dün yıl sonu beklenen enflasyon yüzde 42,8 seviyesine revize edilirken, Almanya'da enflasyonun yükselmeye devam ettiğini görüyoruz. Bugün yurt içinde dış ticaret dengesi verileri açıklanacak. Bayram haftası öncesinde açıklanacak. Avrupa'da ise büyüme verilerini takip edeceğiz. 15,50TL seviyelerine doğru geri çekilmeler alış fırsatı olmaya devam edecektir. Yaşanacak gelişmeler çerçevesinde kurda 15,65 ve 15,75 direnç seviyesinin takip edilmesi gerekiyor. Olası satış baskısında ise 15,55 ve 15,45 destek seviyeleri takip edilebilir.



EUR/USD

29 Nisan 2022



Parite dün beklentiden düşük açıklanan ABD büyüme verisine rağmen 1,1470 seviyesini test ettikten sonra bu sabah tekrar 1,15 üzerinde fiyatlanmaya devam ediyor. Bugün Avrupa'da büyüme verisi açıklanacak, dün Almanya enflasyonunda yükselişin devam ettiğini görüyoruz. ABD gibi Avrupa büyümesinde de beklentiler karşılanmazsa küresel resesyon riski oluşabilir. ABD'de kişisel gelir ve harcamalar ile Michigan tüketici güveni verilerini takip edeceğiz. 1,05 altında alışlara devam edilebilir. Yaşanacak gelişmeler çerçevesinde paritede 1,0550 ve 1,0575 direnç, olası satış baskısında ise 1,0525 ve 1,0500 destek seviyeleri takip edilebilir.



ONS ALTIN

29 Nisan 2022



Ons altın dün 1871\$ seviyesini test ettikten sonra ABD'de açıklanan büyüme verisinin beklentilerin altında kalması ve negatif olarak açıklanması ile stagflasyon riskini fiyatlamaya devam ediyor. Bu sabah 1900\$ seviyelerinde fiyatlanma devam ederken bugün Avrupa'da büyüme verisi negatif açıklanması durumunda iki büyük ülke çeyreklik daralma yaşamış olacak ve küresel resesyon riski derinleşebilir. 1900\$ altına geri çekilmeler alış fırsatı olmaya devam ederken 1912\$ ve üzeri yükselişler kar al için düşünülebilir. Yaşanacak gelişmeler çerçevesinde ons altında 1.910 ve 1.921 direnç, olası satış baskısında ise 1.900 ve 1.891 destek seviyeleri takip edilebilir.



GBP/USD

29 Nisan 2022



Paritede dün en düşük 1,2410 seviyesini test etti. Genel olarak güçlü dolar baskısı ABD büyüme verisi beklentilerin altında açıklandıktan sonra sınırlı da olsa azaldı. Bugün ABD'de kişisel gelir ve harcamalar ile Michigan güven endeksi takip edilecek. İngiltere'de ise veri akışı sınırlı olmaya devam ediyor. Önümüzdeki hafta Pazartesi günü İngiltere'de piyasalar kapalı olacak bu nedenle yükselişlerin sınırlı kalacağını düşünüyoruz. 1,2450 seviyelerine geri çekilmeler alış fırsatı olarak değerlendirilebilir. Yaşanacak gelişmelerde paritede 1,2575 ve 1.2600 seviyesinin direnç, olası satış baskısının görülmesi durumunda ise 1,2500 ve 1,2475 seviyesi ise destek olarak takip edilebilir.



USD/JPY



Japonya Merkez Bankası'nın "uzlaştırıcı tutumu" korumak amacıyla parasal genişleme politikasını sürdüreceğine dair açıklamaların ardından parite tarafında yukarı yönlü seyir devam ediyor. Japonya'nın parasal genişlemesine karşın Fed'in sıkılaşmaya gitmesi paritenin 130 seviyelerine yükselmesine neden oldu. Dolar endeksinde güçlü seyir korunuyor ve 103,30 seviyesinden fiyatlamalar gerçekleşiyor. Yaşanacak gelişmeler çerçevesinde paritede 131 ve 131,50 seviyesi direnç, olası satış baskısının görülmesi durumunda 130,00 ve 129,50 seviyesi ise destek olarak takip edilebilir.



BRENT PETROL

29 Nisan 2022



Çin'de virüs vakalarında görülen artış petroldeki volatiliteyi artıran bir unsur. 50 günlük üssel hareketli ortlaması olan 103,50 seviyesinin üzerinde günlük kapanış gösteren Brent'te yukarı yönlü hareket tetiklenerek 108 dolar seviyesinin üzerine çıktı. 50,100 ve 200 günlük üssel hareketli ortalamalarının üzerinde seyreden Brentte 105 dolar seviyesinin üzerinde kalıcılık yükselişin devamını getirebilir. Yaşanacak gelişmeler çerçevesinde Brent petrolde 109 ve 109,50 dolar direnc: 108.00 ve 107 dolar ise destek olarak takip edilebilir.



GRAM ALTIN

29 Nisan 2022



Gram altında geri çekilme 890TL seviyesine kadar gerçekleştiikten sonra üssel 50 GAO. 895TL üzerinde kalıcılık sağladığını görüyoruz. Bu yükselişte en büyük etken beklentiden düşük açıklanan ABD büyümesi sonrasında olası resesyon riski ile birlikte ons altında yaşanan yükseliş olarak değerlendirebiliriz. Bugün ons altının 1900\$ üzerinde kalıcılığına devam etmesini beklerken, kur tarafında yatay fiyatlamasının 1,1480 seviyelerinde gerçekleşmesi muhtemel gözüküyor. Bu nedenle 900TL ve altına geri çekilme alış fırsatı,olarak değerlendirilebilir. Yaşanacak gelişmeler çerçevesinde gram altında 910 ve 915 TL seviyesi direnc, 900TL ve 890 TL seviyesi ise destek olarak takip edilebilir.

EKONOMİK TAKVİM

ZAMAN	ÜLKE	ÖNEM	VERİ	BEKLENTİ	ÖNCEKİ	PERİYOT
11:00	Almanya	***	Almanya Gayri Safi Yurtiçi Hasıla (GSYİH) (çeyreklik)	0,1%	-0,3%	1.Çeyrek
11:00	Almanya	**	Almanya Gayri Safi Yurtiçi Hasıla (GSYİH) (yıllık)	3,8%	1,8%	1.Çeyrek
12:00	Avrupa Bölg.	***	Tüketici Fiyat Endeksi (TÜFE) (Yıllık)	7,5%	7,4%	Nisan
12:00	Avrupa Bölg.	***	Gayri Safi Yurtiçi Hasıla (GSYİH) (çeyreklik)	0,3%	0,3%	1.Çeyrek
12:00	Avrupa Bölg.	**	Gayri Safi Yurtiçi Hasıla (GSYİH) (yıllık)	5,0%	4,6%	1.Çeyrek
15:30	ABD	***	Çekirdek Kiş. Tük. Giderleri Fiyat Endeksi (Yıllık)	5,3%	5,4%	Mart
17:00	ABD	**	Michigan Tüketici Güveni	65,7	59,4	Nisan

**AHLATCI YATIRIM ARAŞTIRMA DEPARTMANI TARAFINDAN HAZIRLANMIŞTIR.
BİZİ SEÇTİĞİNİZ İÇİN TEŞEKKÜRLER.**

Hazırlayanlar;

Barış ÜRKÜN
Araştırma Müdürü

Tonguç Erbaş
Genel Müdür Yardımcısı

2022 1.Çeyrek Müşteri K/Z Dağılımı: %23,91 Karda / %76,09 Zararda



/ahlatciyatirim

www.ahlatciyatirim.com.tr

İSTANBUL / Genel Müdürlük Merkez Ofis

Ahlatcı Yatırım Menkul Değerler A.Ş.
Maslak Mh. Taşyoncası Sk. T4 A Blok, Kat: -1 NO: 256
34485 Sarıyer/İstanbul
Tel: 444 0 968 / 0850 450 00 66
Fax: +90 212 290 21 41
Whatsapp: +90 539 769 63 84
Mail: info@ahlatciyatirim.com.tr
Mersis No: 0010056453000026

ÇORUM / Şube

Ahlatcı Yatırım Menkul Değerler A.Ş.
Eğridere Çarşısı No: 17
Merkez/Çorum
Tel: +90 364 211 10 19
Fax: +90 212 290 21 41
Whatsapp: +90 539 769 63 84
Mail: info@ahlatciyatirim.com.tr