



### FED KARARI ÖNCESİ PİYASALAR BASKILANMAYA DEVAM EDİYOR

Borsa İstanbul Cuma günü %0,09 yükselişle 2.430,55 seviyesinden kapatırken işlem hacmi ise 35 milyar TL olarak gerçekleşti. Endeks gün içi en yüksek 2.442,79 seviyesini görürken en düşük 2.404,69 seviyesini gördü. Bugün Borsa İstanbul Ramazan Bayramı dolayısıyla kapalı olacak ve işlemlere Perşembe günü başlanacak. Yurtdışı piyasalara bakıldığında ABD'de Dow Jones %0,26, S&P 500 %0,57 ve Nasdaq %1,63 yükselişle kapattı. Avrupa Piyasalarında DAX %1,13 ve CAC 40 %1,66 düşüşle kapattı. İngiltere piyasaları dün resmi tatil sebebiyle kapalıydı. Asya piyasasında Çin borsası işçi bayramı dolayısıyla Japonya borsası Anayasa günü dolayısıyla kapalı olacak.

ABD'de ISM imalat edenksi Rusya Ukrayna savaşının emtia fiyatları üzerindeki etkisi nedeniyle Nisan ayında beklentilerin altında kalarak 55,4 olarak gerçekleşti. Euro Bölgesi ekonomik güven endeksi ise Nisan ayında beklentilerin altında kalarak 105 seviyesine geriledi. İmalat PMI jeopolitik risklere rağmen büyümeye işaret etti.

Fed'in bilanço küçültme beklentileriyle birlikte Japon kurumsal yatırımcılar ellerindeki ABD tahvillerini ellerinden çıkartıyor. BMO Capital Markets verilerine göre Japon kurumsal yatırımcılar son 3 ayda yaklaşık 60 milyar dolarlık tahvili ellerinden çıkardı.

Yurt İçi gelişmelere baktığımızda ise, Cumhurbaşkanı Recep Tayyip Erdoğan bu hafta Rusya Devlet Başkanı Vladimir Putin ile büyük ihtimalle bir görüşme gerçekleştireceklerini belirtti.

Bugün yurt dışında Almanya işsizlik oranı değişimi, İngiltere PMI, ABD iş imkanları ve personel değişim oranı verileri ve AMB Başkanı Lagarde'ın konuşması takip ediliyor olacak.

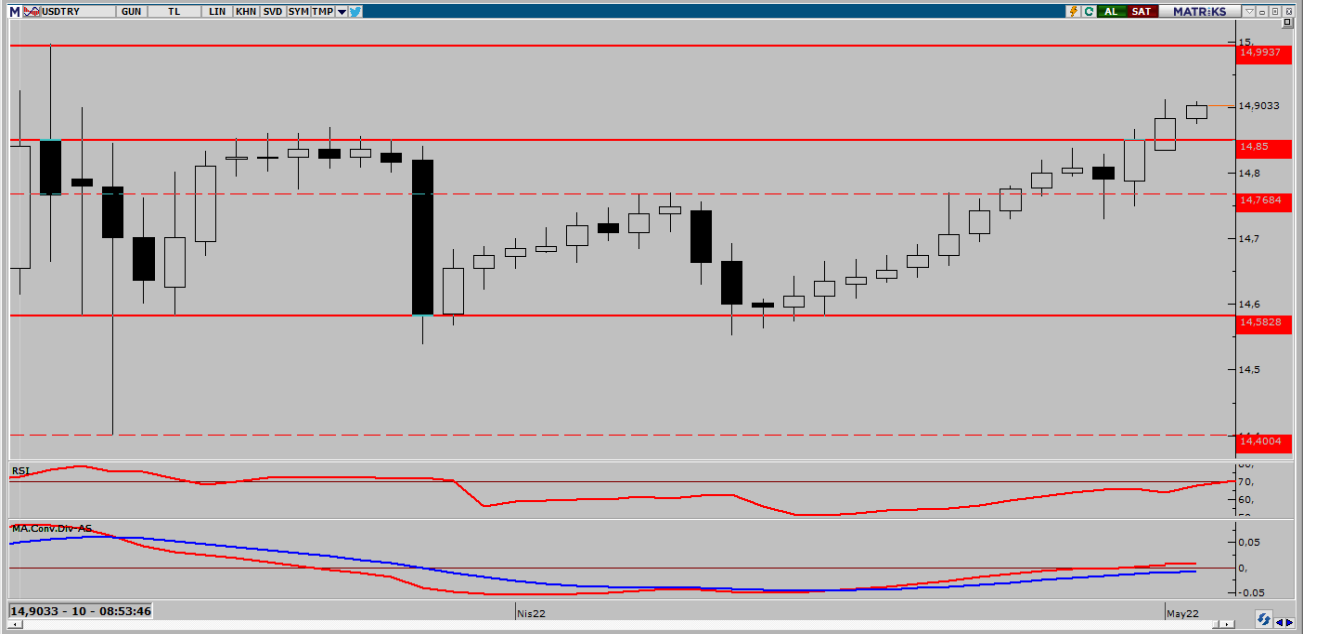
### EKONOMİK TAKVİM

ZAMAN	ÜLKE	ÖNEM	VERİ	BEKLENTİ	ÖNCEKİ	PERİYOT
10:55	Almanya	***	Almanya İşsizlik Oranı Değişimi	-15 Bin	-18 Bin	Nisan
11:30	İngiltere	***	İmalat Satın Alma Müdürleri Endeksi (PMI)	55,30	55,30	Nisan
16:00	ABD	***	AMB Başkanı Lagarde'ın Konuşması			
17:00	ABD	***	İş İmkanları ve Personel Değişim Oranı (JOLTS)	11 M	11,266 M	Mart



USD/TRY

3 Mayıs 2022

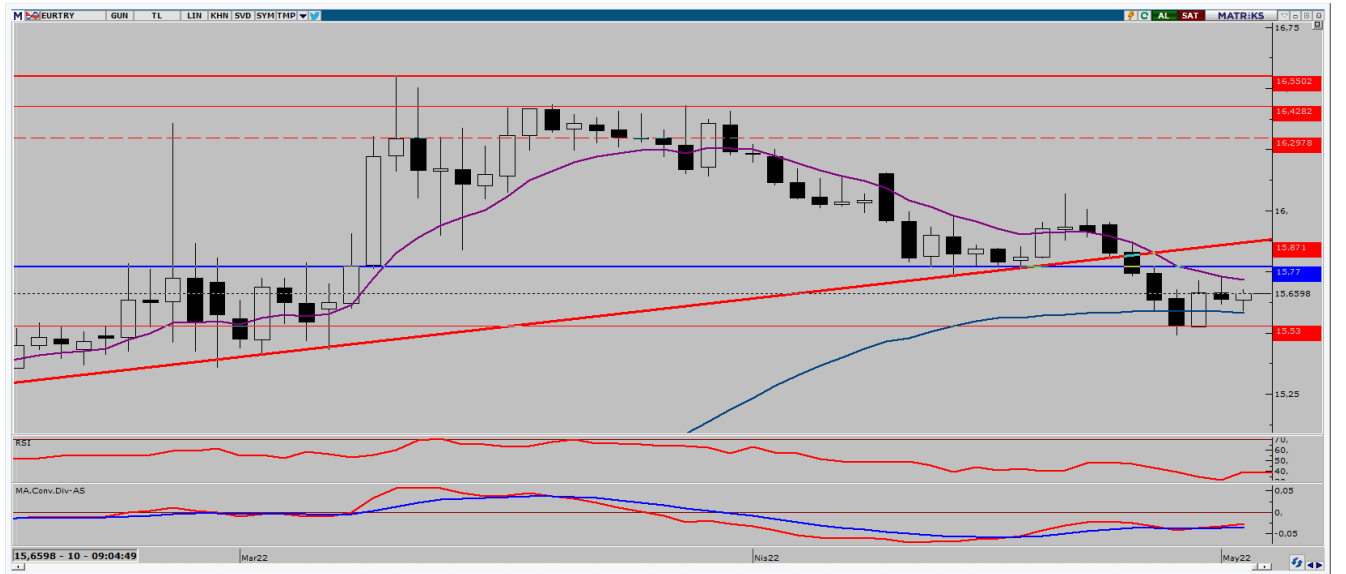


Dolar endeksinin 103 seviyesinin üzerinde tutunması ve ABD 10 yıllık tahvil faizlerinin yükselmeye devam etmesiyle kurda yükseliş sınırlı hareketlerle devam ediyor. Bugün ABD'de İş İmkanları ve Personel Değişim Oranı (JOLTS) ve fabrika siparişleri verisi takip ediliyor olacak. Kur 14,85 TL seviyesinin üzerinde kaldığı sürece 14,95 TL seviyeleri yeniden test edilebilir. Yaşanacak gelişmeler çerçevesinde kurda 14,92 ve 14,95 TL direnç seviyesinin takip edilebilir. Olası satış baskısı durumunda ise 14,80 ve 14,77 TL destek seviyeleri takip edilebilir.



EUR/TRY

3 Mayıs 2022



Çaprazda parite tarihi dip seviyelerine yakın fiyatlanmaya devam ederken EUR/TRY 15,75 – 15,50 TL bandında hareket etmeye devam ediyor. Dün özellikle Almanya perakende satışları verisinde sert düşüş yaşadığını, PMI verilerinde Avrupa'da bir önceki aya göre geri çekilmelerin gerçekleştiğini görüyoruz. Fed toplantısı öncesi Euro baskılanmaya devam ettiği için dün 15,60 TL altı yeniden test edildi. Bugün, AMB Başkanı Lagarde'ın konuşması takip ediliyor olacak. Yaşanacak gelişmeler çerçevesinde kurda 15,70 ve 15,73 direnç seviyesinin takip edilmesi gerekiyor. Olası satış baskısında ise 15,60 ve 15,55 destek seviyeleri takip edilebilir.



EUR/USD

3 Mayıs 2022



Parite dün 1,0570 seviyesi üzerine geçemedi. Avrupa'dan gelen veriler yavaşlama sinyali vermeye devam ederken, yarın gerçekleşecek Fed toplantısı öncesinde güçlü dolar görünümü devam ediyor. Bugün ABD iş imkanları ve personel değişim oranı verisi ve AMB Başkanı Lagarde'ın konuşması takip ediliyor olacak. Parityeye teknik olarak baktığımızda 1,05 seviyesinin üzerinde tutunması önemli olacak. Olası yükselişlerde 1,06 seviyesinin üzeri test edilebilir. Olası geri çekilmelerde ise 1,0485 seviyesi takip ediliyor olacak. Yaşanacak gelişmeler çerçevesinde paritede 1,0550 ve 1,06 direnç, olası satış baskısında ise 1,0500 ve 1,0485 destek seviyeleri takip edilebilir.



ONS ALTIN

3 Mayıs 2022



Ons altın 1.900 dolar seviyesine doğru yükseliş gerçekleştirdikten sonra özellikle açıklanan veriler ve dolar endeksinin 103 seviyesinin üzerinde tutunması Fed toplantısı öncesinde altında geri çekilmeye neden oldu. Dün güçlü destek bölgesi olan 1.855 dolar seviyelerine kadar geri çekilen altında bugün toparlanma sınırlı kaldı. Bugün 1.860 dolar seviyesi takip ediliyor olacak. Yaşanacak gelişmeler çerçevesinde ons altında 1.865 ve 1.870 direnç, olası satış baskısında ise 1.855 ve 1.850 destek seviyeleri takip edilebilir.



GBP/USD

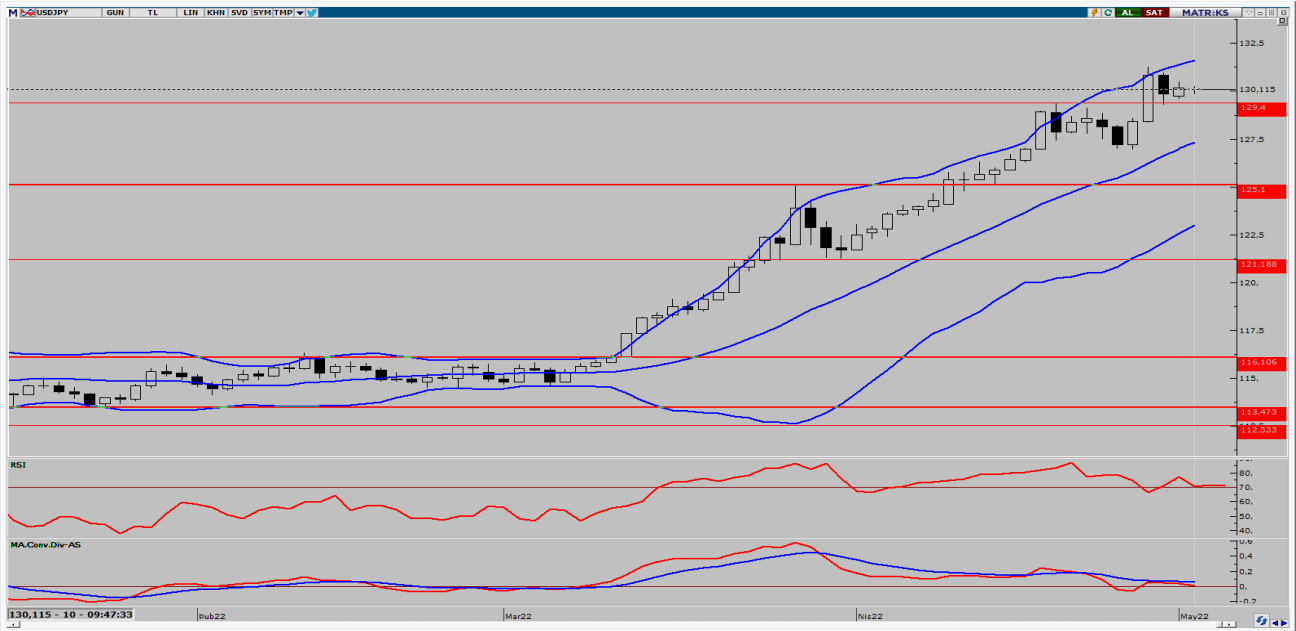
3 Mayıs 2022



Parite dün İngiltere piyasaları kapalıyken güçlü dolar ile birlikte 1,25 seviyesi altına doğru geri çekilmesine rağmen bu sabah 1,25 üzerinde fiyatlamaya devam ediyor. Fed toplantısı beklentileri sterlin üzerinde baskı oluşturmaya devam ederken bugün ABD Mart ayı fabrika siparişleri ve kırmızı kitap, İngiltere'de ise, imalat verisi takip ediliyor olacak. Yaşanacak gelişmelerde paritede 1,2550 ve 1.2600 seviyesinin direnç, olası satış baskısının görülmesi durumunda ise 1,2500 ve 1,2475 seviyesi ise destek olarak takip edilebilir.



USD/JPY



Japonya Merkez Bankası (BOJ) ve Fed arasındaki para politikası farklılığı nedeniyle USD/JPY yirmi yılın en yüksek seviyelerinde tutunmaya devam ediyor. Bu hafta Fed kararı öncesi JPY üzerindeki baskının devam etmesi beklenebilir. Teknik olarak baktığımızda olası geri çekilmelerde 129,85 seviyesi takip ediliyor olacak. 129,85 seviyesinin altına doğru olabilecek hareketlerde 129,70 seviyesi test edilebilir. Yukarı yönlü hareketlerde ise ilk güçlü direnç seviyesi olarak 130,4 seviyesi karşımıza çıkıyor. Yaşanacak gelişmeler çerçevesinde paritede 130,40 ve 131,00 seviyesi direnç, olası satış baskısının görülmesi durumunda 130,00 ve 129,85 seviyesi ise destek olarak takip edilebilir.



**BRENT PETROL**

**3 Mayıs 2022**

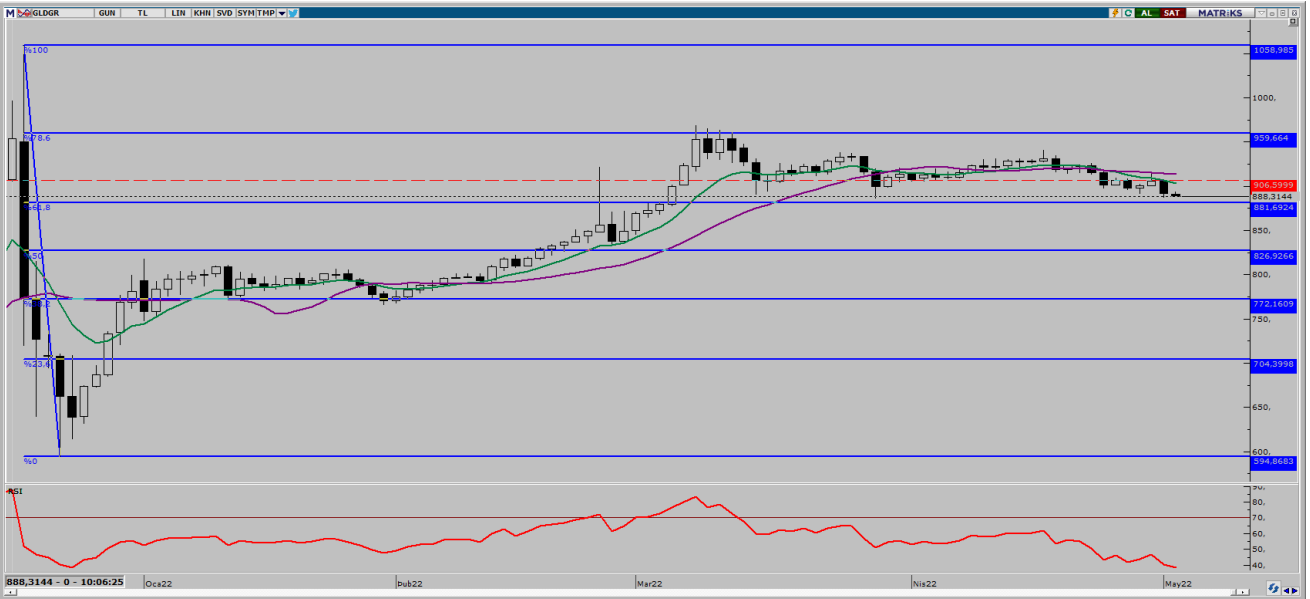


Petrol fiyatları Avrupa Birliği'nin Rusya petrolüne yönelik kısıtlama planları ve Çin'in salgın önlemleri etkisiyle yeni haftaya düşüşle başlayarak 103 doların altını test etti. Bugün Brent Petrol'ün 107,4 direnç seviyesinin üzerinde tutunup tutunamayacağı takip ediliyor olacak. Olası geri çekilmelerde ise, 105,5 dolar seviyesi ilk güçlü destek bölgesi olarak karşımıza çıkıyor. Yaşanacak gelişmeler çerçevesinde brent petrolde 107,4 ve 108,80 dolar direnç; 105,50 ve 103,00 dolar ise destek olarak takip edilebilir.



**GRAM ALTIN**

**3 Mayıs 2022**



Gram altında özellikle ons altında kritik destek seviyelerinin aşağı yönlü kırılması ile 900 TL seviyesi altına doğru geri çekilme yaşanıyor. Ons altının 1.850 dolar seviyesinde destek bulması ve dolar kurunda yaşanan sınırlı yükseliş gram altında aşağı yönlü hareketleri sınırladı. Olası aşağı yönlü hareketlerde %61,8 Fibo seviyesi olan 881,7 seviyesi güçlü destek bölgesi olarak karşımıza çıkıyor. Gram altın yukarı yönlü bir hareketten bahsedebilmemiz için ise 906,7 direnç bölgesinin aşılması gerekiyor. Yaşanacak gelişmeler çerçevesinde gram altında 900 ve 907 TL seviyesi direnç, 882 TL ve 870 TL seviyesi ise destek olarak takip edilebilir.

AHLATCI YATIRIM ARAŞTIRMA DEPARTMANI TARAFINDAN HAZIRLANMIŞTIR.  
BİZİ SEÇTİĞİNİZ İÇİN TEŞEKKÜRLER.



/ahlatciyatirim

[www.ahlatciyatirim.com](http://www.ahlatciyatirim.com)

Hazırlayan;

Barış ÜRKÜN  
Araştırma Müdürü

Uğurcan KAYA  
Araştırma Uzmanı

2022 1.Çeyrek Müşteri K/Z Dağılımı: %23,91 Karda / %76,09 Zararda

### **İstanbul Genel Müdürlük Merkez Ofis:**

Maslak Mahallesi, Taşyoncası Sokak T4a Blok  
Kat: -1 NO:256 Maslak 34485 Sarıyer / İstanbul  
Çağrı Merkezi: 444 0 968  
0850 450 0066  
tel: +90 212 304 1919  
fax: +90 212 290 2141  
Whatsapp: +90 538 406 7166  
Email: bilgi@ahlatciyatirim.com.tr  
Mersis No: 0010056453000026

### **Çorum Şube:**

Gülabibey Mahallesi, Eğridere Sokak  
No:17 Merkez-Çorum  
Çağrı Merkezi: 444 0 968  
0850 450 0066  
tel: +90 364 211 1019  
fax: +90 212 290 2141  
Whatsapp: +90 538 406 7166  
Email: bilgi@ahlatciyatirim.com.tr

### **Göktürk İrtibat Bürosu:**

Göktürk Merkez Mahallesi, İstanbul Caddesi  
Telekom Sokak No:2 İç Kapı  
No:36 34077 Eyüpsultan/İstanbul  
Çağrı Merkezi: 444 0 968  
fax: +90 212 290 2141  
Whatsapp: +90 538 406 7166  
Email: bilgi@ahlatciyatirim.com.tr

### **Ankara İrtibat Bürosu**

Söğütözü Caddesi No:2 Koç Kuleleri B Blok  
No:16 Söğütözü Çankaya/Ankara  
Çağrı Merkezi: 444 0 968  
fax: +90 212 304 1908  
Whatsapp: +90 534 799 3426  
Email: bilgi@ahlatciyatirim.com.tr

**ahlatcı**  
*yatırım menkul değerler*

# Yatırımcı Dostu!

Burada yer alan yatırım bilgi, yorum ve tavsiyeler yatırım danışmanlığı kapsamında değildir. Yatırım danışmanlığı hizmeti, yetkili kuruluşlar tarafından kişilerin risk ve getiri tercihleri dikkate alınarak kişiye özel sunulmaktadır. Burada yer alan yorum ve tavsiyeler ise genel niteliktedir. Bu tavsiyeler mali durumunuz ile risk ve getiri tercihlerinize uygun olmayabilir. Bu nedenle, sadece burada yer alan bilgilere dayanılarak yatırım kararı verilmesi beklentilerinize uygun sonuçlar doğurmayabilir.