



GÖZLER TARIM DIŞI İSTİHDAM VERİSİNDE

Borsa İstanbul dün günü %1,47 yükselişle 2.466,26 seviyesinden kapatırken işlem hacmi ise 37 milyar TL olarak gerçekleşti. Endeks gün içi en yüksek 2.491,55 seviyesini görürken en düşük 2.460,07 seviyesini gördü. Yurtdışı piyasalara bakıldığında ABD'de Dow Jones %3,12, S&P 500 %3,56 ve Nasdaq %4,99 düşüşle kapattı. Avrupa Piyasalarında DAX %0,49 düşüşle, FTSE 100 %0,13 yükselişle ve CAC 40 %0,43 düşüşle kapattı. Asya piyasasının ilk işlemlerinde karışık bir seyir izleniyor.

Fed ile beraber birçok majör merkez bankasının sıkılaştırma hamlesi, küresel piyasalarda risk iştahını düşürür nitelikte. Haftanın son işlem gününde dolar ve tahvil getirileri yükselirken özellikle teknoloji hisseleri öncülüğünde düşüşler hakim. Bugün gelecek tarımdışı istihdam verisi öncesinde ABD 10 yıllık tahvil getirisi üç gündür test ettiği yüzde 3 seviyesinin üzerinde kapanırken; 30 yıllık ABD tahvil getirisi 8 baz puan artışla yüzde 3,12'ye yükseldi.

İngiltere Merkez Bankası, resesyon risklerine rağmen faiz artırımına giderek, piyasa beklentileri doğrultusunda politika faizini 25 baz puan artışla yüzde 1'e çıkardı. Böylece İngiltere'de faiz 2009'dan bu yana görülen en yüksek seviyeye yükseldi.

ABD Başkanı Joe Biden G7 liderleri ile görüşme gerçekleştirecek. Görüşmede ana gündem Rusya'ya karşı gösterilecek tutum olacak. ABD Hazine Bakanı Janet Yellen Biden yönetiminin G7 liderleriyle daha fazla yaptırım konusunda sürekli iletişimde bulunduğunu ve Moskova'ya baskı yapmak için "ek önlemler" alabileceğini dile getirdi.

OPEC ve ortakları, Avrupa Birliği'nin Rus petrolünü yasaklama planının küresel piyasalarda arz sıkışıklığına neden olabileceği beklentilerine karşın, haziran ayında sınırlı bir üretim artışına giderek Haziran'da günlük 432 bin varillik arz artışında anlaşmaya vardı.

ABD'de 30 Nisan haftasına ilişkin işsizlik maaşı başvuruları 200 bin ile beklentilerin üzerinde kaydedildi. Beklentiler başvuruların 180 bin olması yönündeydi.

Yurt içi gelişmelere baktığımızda Tüketici enflasyonu Nisanda piyasanın aylık yüzde 6 seviyesindeki artış beklentilerine karşın yüzde 7,25 yükseldi. Yıllık tüketici enflasyonu da marttaki yüzde 61,14 seviyesinden yüzde 69,97'e çıktı.

Ekonomik büyümenin öncü göstergesi olan İstanbul Sanayi Odası Türkiye İmalat PMI, nisanda hafif düşüşle 49,2 olarak kaydedildi ve imalat sektörünün art arda ikinci ay ivme kaybettiğine işaret etti.

Bugün yurt içinde önemli bir veri akışı bulunmuyor. Yurt dışında İngiltere PMI, ABD tarımdışı istihdam ve işsizlik oranı verisi takip edilecek.

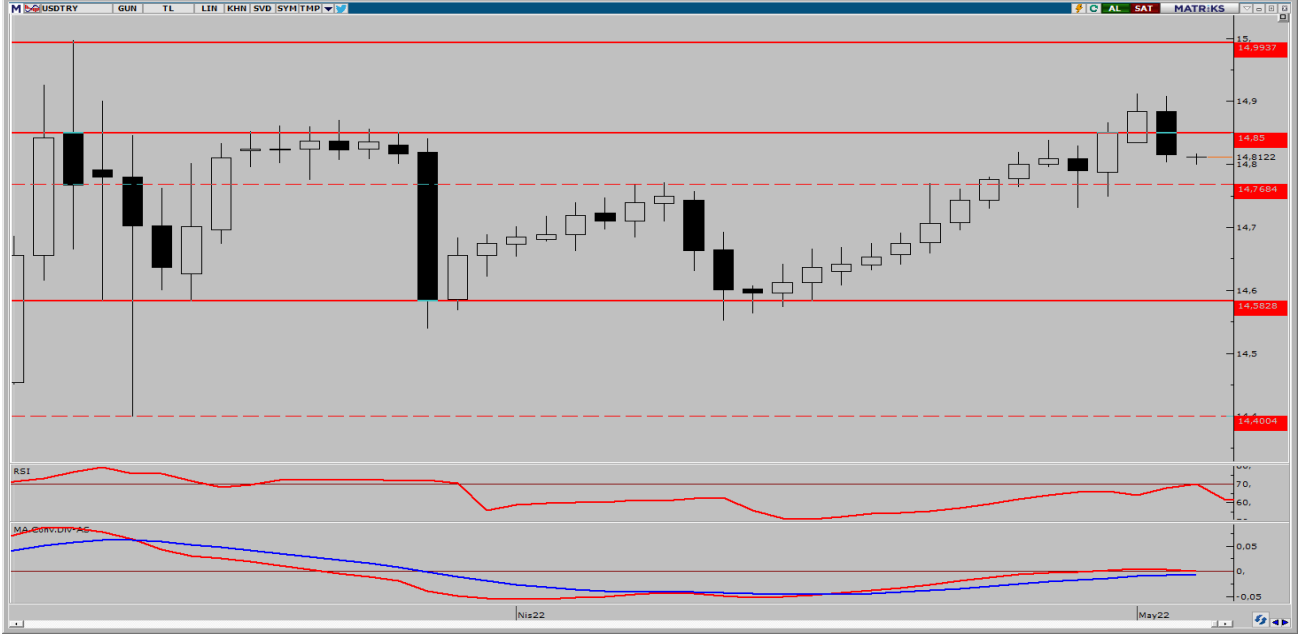
EKONOMİK TAKVİM

ZAMAN	ÜLKE	ÖNEM	VERİ	BEKLENTİ	ÖNCEKİ	PERİYOT
11:30	İngiltere	***	İnşaat Satın Alma Müdürleri Endeksi (PMI)	58,0	59,1	Nisan
15:30	ABD	***	Tarım Dışı İstihdam Değişimi	391Bin	431Bin	Nisan
15:30	ABD	***	Ortalama Saatlik Kazançlar (Aylık)	0,4%	0,4%	Nisan
15:30	ABD	***	Ortalama Saatlik Gelirler (Önceki Yıla Göre) (Yıllık)	5,5%	5,6%	Nisan
15:30	ABD	***	İşsizlik Oranı	3,5%	3,6%	Nisan



USD/TRY

6 Mayıs 2022



Dün yurt dışı piyasalarda yaşanan risk algısındaki bozulma sonrası değer kazanan ABD doları ile birlikte yukarı hareket bu sabah itibari ile 14,87TL seviyelerine kadar devam etti. Bugün yurt içinde veri akışı zayıf ama özellikle ABD'de açıklanacak TDI veri seti Fed toplantısı sonrası gelen 50 baz puan faiz artışı sonrasında önemle takip edilecek. Dün ayrıca yurt içinde açıklanan enflasyon verilerinde ÜFE yüzde 120 ve TÜFE yüzde 70 seviyelerinde gerçekleşmesi kurda baskı yaratmaya devam edebilir. Yaşanacak gelişmeler çerçevesinde kurda 14,90 ve 15,00 TL direnç seviyesinin takip edilebilir. Olası satış baskısı durumunda ise 14,80 ve 14,77 TL destek seviyeleri takip edilebilir.



EUR/TRY

6 Mayıs 2022



Çaprazda kısmen yatay fiyatlama devam ediyor. Türk Lirası küresel gelişmelere karşı sınırlı tepki verirken belli bir aralıkta sıkışmış gibi gözüküyor. Diğer taraftan Euro'da aşağı yönlü baskıyı son 11 aydır hissederken geldiği seviye itibariyle değer kazanımları sınırlı kaldığından sınırlı marj ile fiyatlanıyor. Bugün Avrupa'da Almanya sanayi üretimi takip edilecek. Yurt içinde ise veri akışı sınırlı dün açıklanan enflasyon verilerinin beklentilerin üzerinde gerçekleşmesi sonrası TL'de değer kaybı devam edebilir. Yaşanacak gelişmeler çerçevesinde kurda 15,70 ve 15,73 direnç seviyesinin takip edilmesi gerekiyor. Olası satış baskısında ise 15,55 ve 15,50 destek seviyeleri takip edilebilir.



GBP/USD

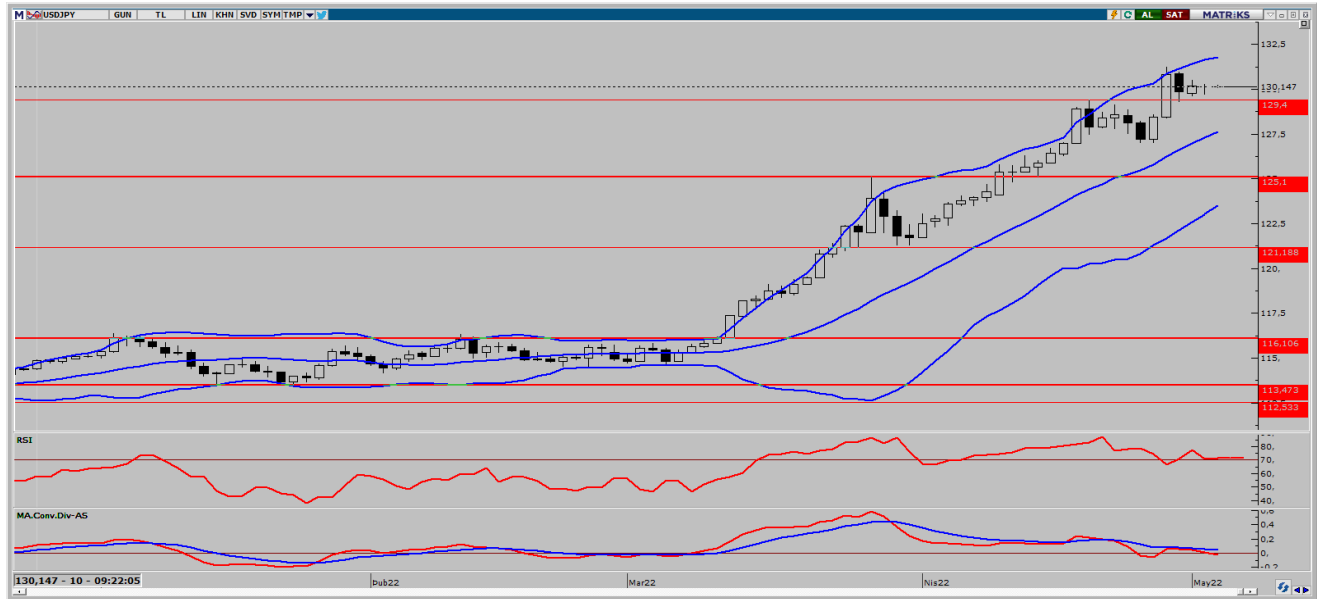
6 Mayıs 2022



İngiltere'de dün beklendiği gibi BoE 25 baz puan faiz artışına gitti. Bu gelişme sonrasında 1,2640 seviyelerine kadar yükselen parite piyasalarda Fed iyimserliğinin sınırlı kalması sonrası gelen satışlar ile birlikte 1,2325 seviyelerine geri çekildi. Bugün ABD'de TDI veri seti, İngiltere'de ise İnşaat PMI verisi takip edilecek. TDI veri beklentileri karşılamaması durumunda sınırlı Dolarda değer kayıpları görülebilir. Bu gelişme öncesinde 1,2350 ve altına geri çekilmeler alış fırsatı olarak değerlendirilebilir. Yaşanacak gelişmelerde paritede 1,2400 ve 1.2450 seviyesinin direnç, olası satış baskısının görülmesi durumunda ise 1,2300 ve 1,2200 seviyesi ise destek olarak takip edilebilir.



USD/JPY



Küresel enflasyon baskılarının Japonya'da da hissedilmesi, Japonya Merkez Bankası (BOJ) - Fed arasındaki para politikası farklılığının belirgin hale gelmesi ve dolar endeksinin 103 seviyesinin üzerinde tutunması USD/JPY'deki aşağı yönlü hareketleri sınırlıyor. Bugün Japonya tarafında enflasyon verisi açıklandı. Beklentilerin üzerinde yıllık enflasyon %2,5'a yükseldi. ABD'de TDI veri seti takip edilecek. TDI beklenti 390K civarında. Teknik olarak baktığımızda olası geri çekilmelerde 129,85 seviyesi takip ediliyor olacak. Yaşanacak gelişmeler çerçevesinde paritede 131 ve 131,50 seviyesi direnç, olası satış baskısının görülmesi durumunda 130,00 ve 129,85 seviyesi ise destek olarak takip edilebilir.



BRENT PETROL

6 Mayıs 2022



ABD ham petrol stoklarındaki düşüş ve AB'nin Rusya'dan ham petrol ithalatını yasaklama veya sınırlamalar getirmesi ihtimali petrolde yukarı yönlü hareketleri desteklemeye devam ediyor. OPEC ve OPEC dışı bazı üretici ülkelerden oluşan OPEC+ grubu, haziranda günlük yaklaşık 432 bin varil üretim artışına gidecek. Bugün Brent Petrol'de 110 dolar seviyesinin üzerinde kalıcı olup olmayacağı takip ediliyor olacak. Olası aşağı yönlü hareketlerde ise, 108 dolar seviyesi güçlü destek bölgesi olarak karşımıza çıkıyor. Yaşanacak gelişmeler çerçevesinde brent petrolde 112 ve 113 dolar direnç; 108 ve 107 dolar ise destek olarak takip edilebilir.



GRAM ALTIN

6 Mayıs 2022



Gram altında geri çekilme 885TL seviyesinde iki gün dip çalışması sonrasında sonlanarak ons altında yaşanan yükseliş ile birlikte bu sabah tekrar 900TL üzerine doğru gerçekleşti. Dün Fed toplantısı sonrasında ABD dolarında yaşanan değer kaybı ile kurda geri çekilme yaşandığını görsek de ons altın yükselişi gramaltını daha net bir şekilde etkilediğini söyleyebiliriz. Bugün veri akışı nispeten sınırlı o nedenle kurda yatay hareketlerin devamını bekliyoruz. Yaşanacak gelişmeler çerçevesinde gram altında 900 ve 907 TL seviyesi direnç, 882TL ve 870 TL seviyesi ise destek olarak takip edilebilir.

AHLATCI YATIRIM ARAŞTIRMA DEPARTMANI TARAFINDAN HAZIRLANMIŞTIR.
BİZİ SEÇTİĞİNİZ İÇİN TEŞEKKÜRLER.



/ahlatciyatirim

www.ahlatciyatirim.com

Hazırlayan;

Barış ÜRKÜN
Araştırma Müdürü

Uğurcan KAYA
Araştırma Uzmanı

2022 1.Çeyrek Müşteri K/Z Dağılımı: %23,91 Karda / %76,09 Zararda

İstanbul Genel Müdürlük Merkez Ofis:

Maslak Mahallesi, Taşyoncası Sokak T4a Blok
Kat: -1 NO:256 Maslak 34485 Sarıyer / İstanbul
Çağrı Merkezi: 444 0 968
0850 450 0066
tel: +90 212 304 1919
fax: +90 212 290 2141
Whatsapp: +90 538 406 7166
Email: bilgi@ahlatciyatirim.com.tr
Mersis No: 0010056453000026

Çorum Şube:

Gülabibey Mahallesi, Eğridere Sokak
No:17 Merkez-Çorum
Çağrı Merkezi: 444 0 968
0850 450 0066
tel: +90 364 211 1019
fax: +90 212 290 2141
Whatsapp: +90 538 406 7166
Email: bilgi@ahlatciyatirim.com.tr

Göktürk İrtibat Bürosu:

Göktürk Merkez Mahallesi, İstanbul Caddesi
Telekom Sokak No:2 İç Kapı
No:36 34077 Eyüpsultan/İstanbul
Çağrı Merkezi: 444 0 968
fax: +90 212 290 2141
Whatsapp: +90 538 406 7166
Email: bilgi@ahlatciyatirim.com.tr

Ankara İrtibat Bürosu

Söğütözü Caddesi No:2 Koç Kuleleri B Blok
No:16 Söğütözü Çankaya/Ankara
Çağrı Merkezi: 444 0 968
fax: +90 212 304 1908
Whatsapp: +90 534 799 3426
Email: bilgi@ahlatciyatirim.com.tr

ahlatcı
yatırım menkul değerler

Yatırımcı Dostu!

Burada yer alan yatırım bilgi, yorum ve tavsiyeler yatırım danışmanlığı kapsamında değildir. Yatırım danışmanlığı hizmeti, yetkili kuruluşlar tarafından kişilerin risk ve getiri tercihleri dikkate alınarak kişiye özel sunulmaktadır. Burada yer alan yorum ve tavsiyeler ise genel niteliktedir. Bu tavsiyeler mali durumunuz ile risk ve getiri tercihlerinize uygun olmayabilir. Bu nedenle, sadece burada yer alan bilgilere dayanılarak yatırım kararı verilmesi beklentilerinize uygun sonuçlar doğurmayabilir.