



## KÜRESEL PİYASALARDA TÜRBULANS DEVAM EDİYOR

Borsa İstanbul dün günü %2,57 düşüşle 2.390,98 seviyesinden kapatırken işlem hacmi ise 45,5 milyar TL olarak gerçekleşti. Endeks gün içi en yüksek 2.430,09 seviyesini görürken en düşük 2.361,77 seviyesini gördü. Yurtdışı piyasalara bakıldığında ABD'de Dow Jones %0,33, S&P 500 %0,13 düşerken, Nasdaq %0,06 yükselişle kapattı. Avrupa Piyasalarında DAX %0,64, FTSE 100 %1,56 ve CAC 40 %1,01 düşüşle kapattı. Asya piyasasının ilk işlemlerinde satıcılı bir seyir izleniyor.

Küresel piyasalarda yeni haftanın ana gündem maddeleri Fed'in sıkılaştırması, küresel enflasyon ve savaş endişeleri olmaya devam ediyor. Fed Başkanı Jerome Powell, "Faizleri biraz daha erken yükseltmemiz muhtemelen bizim için daha iyi olurdu" derken, 75 baz puanlık faiz artışının yine gündemde olmadığını açıkça belirtti.

ABD'de ilk kez işsizlik maaşı başvurusunda bulunanların sayısı, 7 Mayıs ile biten haftada 203 bine çıkarak piyasa beklentilerinin aksine yükseliş kaydetti. Dün açıklanan veriye göre ABD'de Üretici Fiyat Endeksi (ÜFE), bu yılın nisan ayında aylık yüzde 0,5, yıllık bazda ise yüzde 11 ile beklentilerin üzerinde arttı. ÜFE martta yıllık bazda yüzde 11,5 ile verinin hesaplanmaya başlandığı 2010'dan bu yana en yüksek artışı göstermişti.

Diğer yandan ABD Hazine Bakanı Janet Yellen, enflasyonun yönetimin ve milletin karşı karşıya olduğu bir numaralı ekonomik sorun olduğunu belirtti.

Yurt içi gelişmelere baktığımızda, Hazine ve Maliye Bakanı Nureddin Nebati, sektör bazlı görüşmelerini tamamlamasının ardından yaptığı açıklamada, "Her platformda ifade ettiğimiz gibi fiyatların sebepsizce artışına müsamaha göstermeyecek, ihtiyaç halinde farklı enstrümanları etkin bir şekilde devreye alarak enflasyonla mücadelemizden asla taviz vermeyeceğiz." dedi.

Ukrayna-Rusya savaşı devam ederken, NATO müttefikleri Türkiye ile ABD arasındaki ilişkilerin ısınmaya devam ettiğinin yeni bir göstergesi olarak, Biden yönetimi, ABD Kongresi'nden Türkiye'nin Amerikan yapımı F-16 savaş uçağı filosuna geliştirilmiş silah ve teçhizat satışını onaylamasını istedi. Bir ABD Dışişleri Bakanlığı sözcüsü e-posta ile ABD'nin Türkiye ile ilişkilerine değer verdiğini ve diğer NATO üyeleriyle birlikte faaliyet gösterme kabiliyetinin öncelik olmaya devam ettiğini söyledi. Rusya'dan S-400 füze savunma sistemi alan Türkiye, ABD tarafından F-35 programından çıkarılmıştı. Türkiye'nin ABD'den yeni F-16 savaş uçağı alımı ve mevcut uçakların modernizasyonu için yapmış olduğu başvuru hala değerlendirme aşamasında.

Bugün yurt içinde sanayi üretimi ve perakende satışlar verisi açıklanacak. Yurt dışında Euro Bölgesi sanayi üretimi verisi takip edilecek.

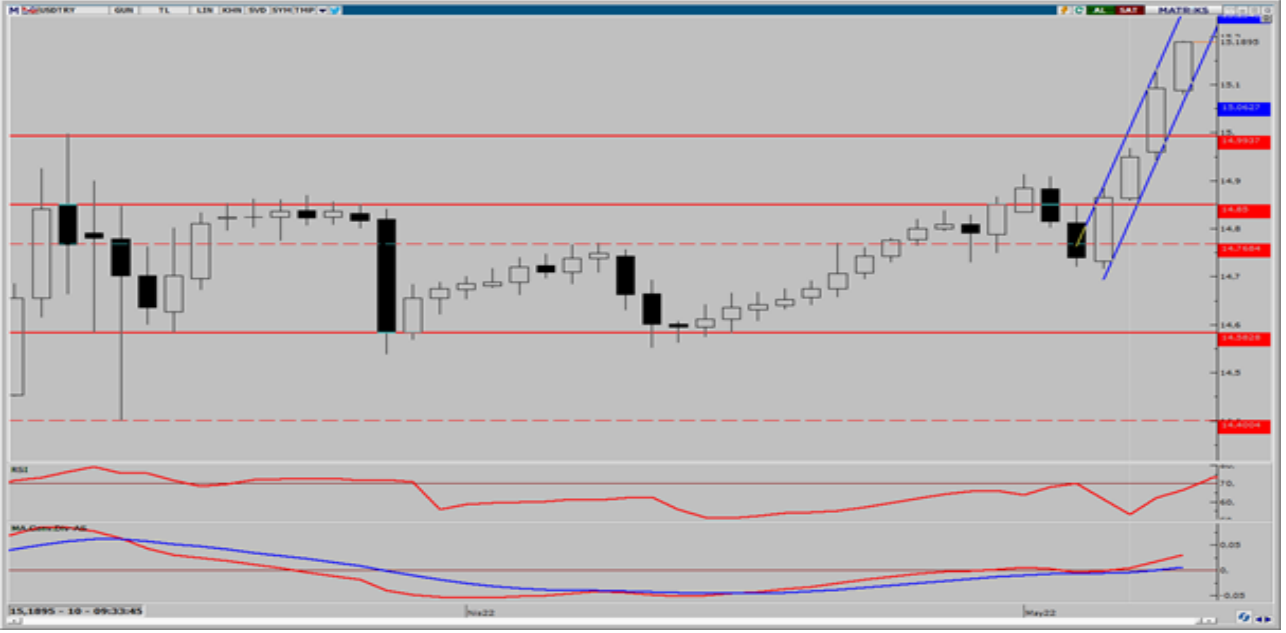
### EKONOMİK TAKVİM

ZAMAN	ÜLKE	ÖNEM	VERİ	BEKLENTİ	ÖNCEKİ	PERİYOT
10:00	Türkiye	**	Sanayi Üretimi (Yıllık)	6,5%	13,5%	Mart
10:00	Türkiye	**	Türkiye Perakende Satışları (Aylık)	-	0,5%	Mart
10:00	Türkiye	**	Türkiye Perakende Satışları (Yıllık)	-	6,2%	Mart
12:00	Avrupa Bölg.	***	Sanayi Üretimi (Aylık)	-2,0%	0,7%	Mart
17:00	ABD	***	Michigan Tüketici Güveni	64,0	65,2	Mayıs



USD/TRY

13 Mayıs 2022



Kurda yükseliş dün de dolar endeksi ABD ÜFE verisinin beklentilerin üzerinde gerçekleşmesi ile 105 seviyelerine yaklaşırken devam etti. Gün içinde 15,40TL seviyelerine yükseldikten sonra bu fiyatlarda yatay devam eden kur aşağı yönlü geri çekilmelerinde talep ile karşılaşılıyor. Bugün yurt içinde sanayi üretimi verisi takip edilirken ABD'de Michigan tüketici güveni endeksi açıklanacak. Bir süre daha geri çekilmeler alış fırsatı olmaya devam edecektir. 15,30TL ve altına geri çekilmeler alış 15,45TL ve üzeri gün içi kar al için uygun. Yaşanacak gelişmeler çerçevesinde kurda 15,50 ve 15,65 TL direnç seviyesinin takip edilebilir. Olası satış baskısı durumunda ise 15,32 ve 15,21 TL destek seviyeleri takip edilebilir.



EUR/TRY

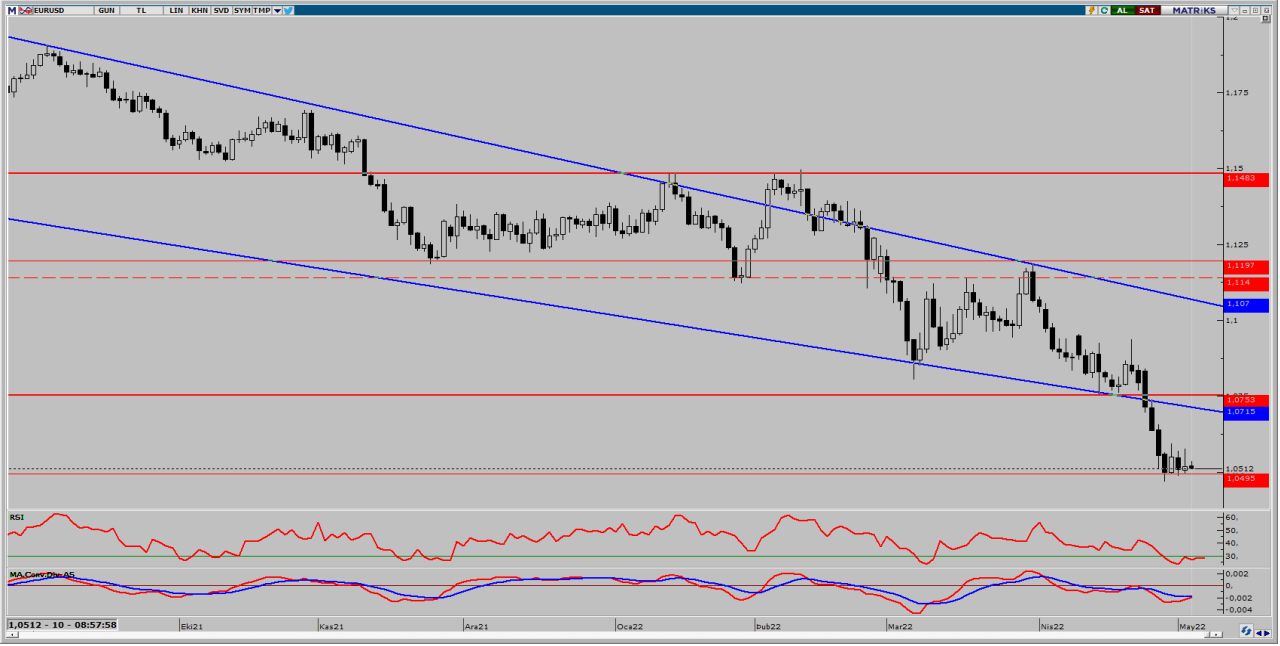
13 Mayıs 2022





EUR/USD

13 Mayıs 2022

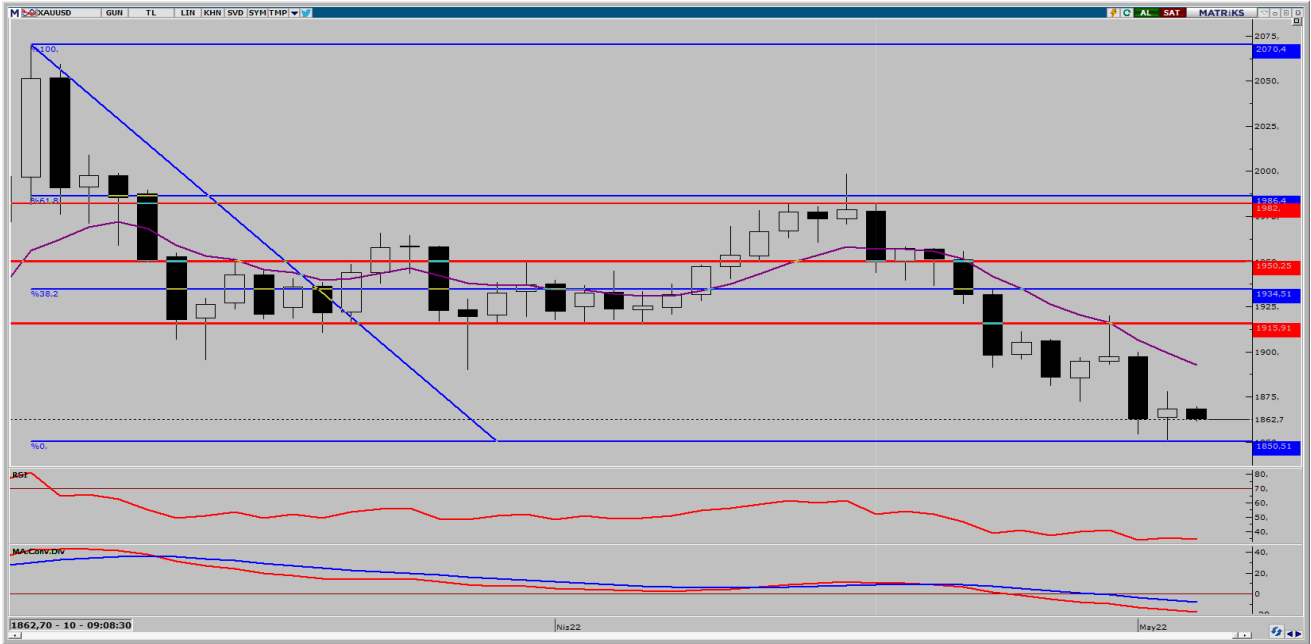


Paritede 1,05 destek seviyesi 6. haftada geri çekilme devam ederken dün güçlü dolar etkisi ile aşağı yönlü kırıldıktan sonra hız kesmeden bir sonraki 1,0350 destek seviyesine kadar hızla geri çekildi. ABD'de ÜFE de beklentilerin üzerinde yükseldi ve piyasa bu kalıcı enflasyon beklentisinden rahatsız olmaya devam ediyor. Bugün Avrupa'da sanayi üretimi, ABD'de ise Michigan tüketici güveni verileri açıklanacak. Haftanın son işlem gününde 1,0350 seviyesi destek olarak çalışabilir.. Yaşanacak gelişmeler çerçevesinde paritede 1,0400 ve 1,0415 direnç, olası satış baskısında ise 1,0380 ve 1,0370 destek seviyeleri takip edilebilir.



ONS ALTIN

13 Mayıs 2022



Ons altında piyasada yaşanan ve beklenen likidite bozulması durumu doların giderek piyasada risk algısında bozulma ile birlikte güçlenmesi ile aşağı yönlü baskı yaratmaya devam ediyor. Dün üssel 200 GAO. 1862\$ altında kalıcılık devam ettikten sonra 1820\$ seviyesine geri çekilme yaşandı. Dolar endeksi 105 seviyesine yaklaşırken, ABD tahvil faizleri riskten kaçış için talep görmeye devam ederken yüzde 2,85 seviyesine geriledi. 1820\$ destek olarak çalışmazsa 1795\$ seviyesine kadar geri çekilme devam edebilir. Yaşanacak gelişmeler çerçevesinde ons altında 1.832 ve 1.845 direnç, olası satış baskısında ise 1.818 ve 1.800 destek seviyeleri takip edilebilir.



GBP/USD

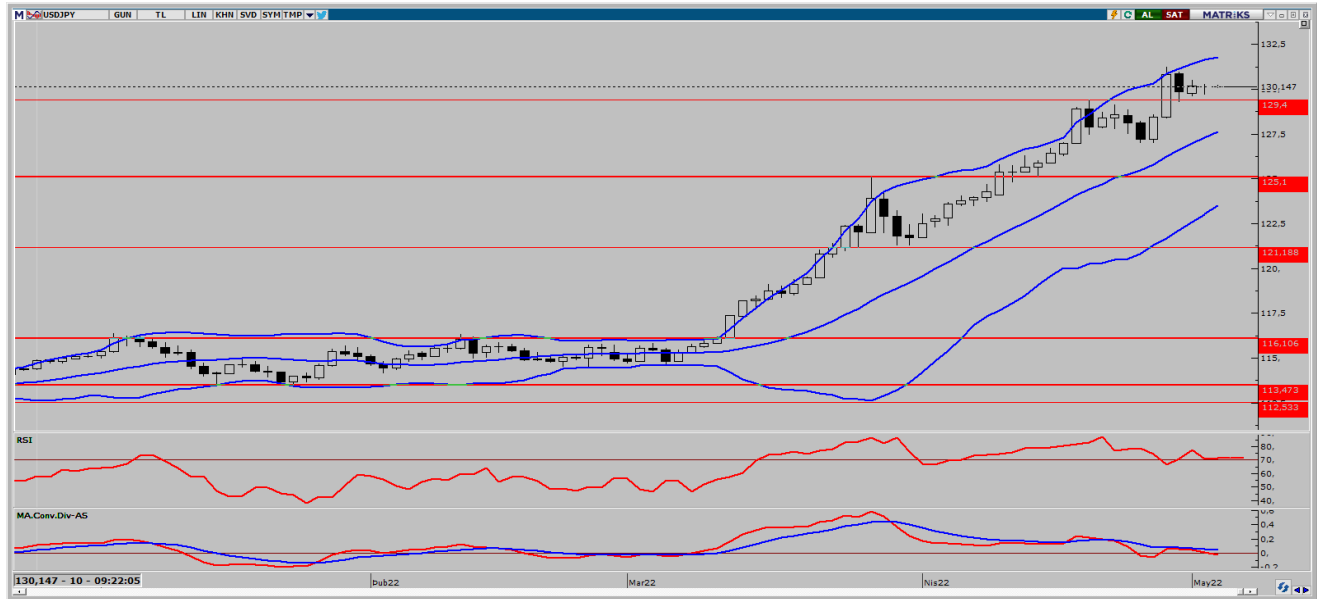
13 Mayıs 2022



Paritede 4 hafta önce 1,3100 seviyelerinden başlayan geri çekilme devam ediyor. Dün beklenti üzeri açıklanan ABD ÜFE verisi sonrası dolara olan talep artarak devam etti. 1,2160 seviyelerine kadar geri çekilen paritede kapanış 1,2200 seviyesine yakın oldu. Bugün ABD'de Michigan tüketici güveni açıklanırken İngiltere'de dün açıklanan büyüme verisinin beklentileri karşılamaması sonrasında veri akışı zayıf. 1,2150 geri çekilmeleri kısa vadeli alış için takip edilebilir. Yaşanacak gelişmelerde paritede 1,2250 ve 1,2275 seviyesinin direnç, olası satış baskısının görülmesi durumunda ise 1,2200 ve 1,2175 seviyesi ise destek olarak takip edilebilir.



USD/JPY



Japonya Merkez Bankası Başkanı Harihuko Kuroda, COVID-19 salgınının etkilerinden toparlanma çabalarının devam ettiği ortamda BOJ'un güçlü parasal gevşeme programını devam ettirmesini uygun olacağını söyledi. Kısa vadede yüzde 2 civarına çıkmasının beklendiğini ve enflasyonun büyük ölçüde enerji fiyatlarındaki artış ile yükseldiğini ve sürdürülebilirlikten yoksun olduğunu vurguladı. Parite 131 seviyesinin üzerinde kalıcı olamadı. An itibarıyla 128,79 dan işlem görmekte. Yaşanacak gelişmeler çerçevesinde paritede 129 ve 130,00 seviyesi direnç, olası satış baskısının görülmesi durumunda 128 ve 127 seviyesi ise destek olarak takip edilebilir.



**BRENT PETROL**

13 Mayıs 2022



Petrolde Avrupa Birliği'nin Rusya ambargosu planını erteleyebileceğine ilişkin haber akışı Brent petrolün tekrardan 108 dolar seviyesinin üzerine çıkmasına neden oldu. 50 günlük üssel hareketli ortalamasının tekrar üzerine çıkan Brent petrolde kısa vadede yükseliş hareketinin devamı gelebilir. 109,68 dolar seviyesinin üzerinde kalıcılıklar yeni hedefleri gündeme getirebilir. Brent petrolün fiyatı da 110 dolara dayandı. Yaşanacak gelişmeler çerçevesinde Brent petrolde 109,60 ve 111 dolar direnç; 107 ve 106 dolar ise destek olarak takip edilebilir.



**GRAM ALTIN**

13 Mayıs 2022



Gram altında ons altında yaşanan aşağı yönlü hareket ile birlikte 900TL seviyesine doğru geriçekilme devam etti. Kurda yükseliş devam ederken sınırlı da olsa ivme kaybı yaşandığını görüyoruz. Bugün küresel anlamda ABD dolarına yönelik devamı tamamen piyasada risk algısının iyileşmesi veya kötüleşmesi ile ilgili olacaktır. Bu nedenle kurda ve ons altında yaşanan ters korelasyonun devam edeceğini düşünüyoruz. 900TL altına geri çekilmeler alışı fırsatı olmaya devam ederken, 910TL ve üzeri yükselişler gün içi kar al için düşünülebilir. Yaşanacak gelişmeler çerçevesinde gram altında 910 ve 915 TL seviyesi direnç, 900 TL ve 890 TL seviyesi ise destek olarak takip edilebilir.



AHLATCI YATIRIM ARAŞTIRMA DEPARTMANI TARAFINDAN HAZIRLANMIŞTIR.  
BİZİ SEÇTİĞİNİZ İÇİN TEŞEKKÜRLER.



/ahlatciyatirim

[www.ahlatciyatirim.com](http://www.ahlatciyatirim.com)

Hazırlayan;

Barış ÜRKÜN  
Araştırma Müdürü

Uğurcan KAYA  
Araştırma Uzmanı

2022 1.Çeyrek Müşteri K/Z Dağılımı: %23,91 Karda / %76,09 Zararda

### **İstanbul Genel Müdürlük Merkez Ofis:**

Maslak Mahallesi, Taşyoncası Sokak T4a Blok  
Kat: -1 NO:256 Maslak 34485 Sarıyer / İstanbul  
Çağrı Merkezi: 444 0 968  
0850 450 0066  
tel: +90 212 304 1919  
fax: +90 212 290 2141  
Whatsapp: +90 538 406 7166  
Email: bilgi@ahlatciyatirim.com.tr  
Mersis No: 0010056453000026

### **Çorum Şube:**

Gülabibey Mahallesi, Eğridere Sokak  
No:17 Merkez-Çorum  
Çağrı Merkezi: 444 0 968  
0850 450 0066  
tel: +90 364 211 1019  
fax: +90 212 290 2141  
Whatsapp: +90 538 406 7166  
Email: bilgi@ahlatciyatirim.com.tr

### **Göktürk İrtibat Bürosu:**

Göktürk Merkez Mahallesi, İstanbul Caddesi  
Telekom Sokak No:2 İç Kapı  
No:36 34077 Eyüpsultan/İstanbul  
Çağrı Merkezi: 444 0 968  
fax: +90 212 290 2141  
Whatsapp: +90 538 406 7166  
Email: bilgi@ahlatciyatirim.com.tr

### **Ankara İrtibat Bürosu**

Söğütözü Caddesi No:2 Koç Kuleleri B Blok  
No:16 Söğütözü Çankaya/Ankara  
Çağrı Merkezi: 444 0 968  
fax: +90 212 304 1908  
Whatsapp: +90 534 799 3426  
Email: bilgi@ahlatciyatirim.com.tr

**ahlatcı**  
*yatırım menkul değerler*

# Yatırımcı Dostu!

Burada yer alan yatırım bilgi, yorum ve tavsiyeler yatırım danışmanlığı kapsamında değildir. Yatırım danışmanlığı hizmeti, yetkili kuruluşlar tarafından kişilerin risk ve getiri tercihleri dikkate alınarak kişiye özel sunulmaktadır. Burada yer alan yorum ve tavsiyeler ise genel niteliktedir. Bu tavsiyeler mali durumunuz ile risk ve getiri tercihlerinize uygun olmayabilir. Bu nedenle, sadece burada yer alan bilgilere dayanarak yatırım kararı verilmesi beklentilerinize uygun sonuçlar doğurmayabilir.