



### ÇİN VERİLERİ KÜRESEL PİYASALARDA RİSK İŞTAHINI DÜŞÜRDÜ

Borsa İstanbul Cuma günü %1,18 yükselişle 2.419,23 seviyesinden kapatırken işlem hacmi ise 32 milyar TL olarak gerçekleşti. Endeks gün içi en yüksek 2.426,94 seviyesini görürken en düşük 2.397,27 seviyesini gördü. Yurtdışı piyasalara bakıldığında ABD'de Dow Jones %1,47, S&P 500 %2,39 ve Nasdaq %3,82 yükselişle kapattı. Avrupa Piyasalarında FTSE 100 %2,55, DAX %2,10 ve CAC 40 %2,52 yükselişle kapattı. Asya piyasasının ilk işlemlerinde karışık işlem gözleniyor.

Küresel piyasalarda yeni haftanın ana gündem maddeleri Fed'in sıkılaşması, küresel enflasyon ve savaş ve resesyon endişeleri olmaya devam ediyor. Çin tarafından haftanın ilk gününde ekonomik veriler olumsuz geldi. Çin'de Nisan ayında salgına karşı uygulanan sert önlemler neticesinde sanayi ve perakende ve istihdam göstergelerinde sert düşüşe yol açtı. Nisan ayında sanayi üretimi bir önceki yılın aynı dönemine göre yüzde 2,9 gerilerken beklentiler sanayi üretiminde yüzde 0,5 artış kaydedilmesi yönündeydi. Perakende satışlar ise aynı dönemde yüzde 11,1 düşerken beklentiler yüzde 6,6'lık düşüş olarak belirlenmişti.

İşsizlik oranı da yüzde 6,1 seviyesine çıktı. Ekonomistler bu dönemde ülkede yüzde 6'lık işsizlik öngörmüştü. Şanghay ve Pekin, 20 Mayıs'ta karantina bölgeleri dışında "sıfır vaka" hedefine ulaşılmayı hedeflendiğini bildirmişti, kısıtlama önlemleri devam ediyor.

Küresel piyasalar Çin'den gelen zayıf ekonomik göstergeler nedeniyle yeni haftaya düşüşle başladı. Petrol fiyatları da Çin'de açıklanan verilerin ardından üç işlem gününün ardından ilk kez düşüşe geçerek 109,58 dolar seviyesine geriledi.

ABD'de son dönemde resesyon riski daha çok dile getirilirken, Fed Başkanı Jerome Powell da bu konuda açıklamalarda bulundu. Powell, geçen hafta verdiği röportajda, enflasyonun çok yüksek olduğunu ve bunu kontrol altına alacak araçlara sahip olduklarını, hedeflerinin ekonomiyi resesyona sokmadan ve iş gücü piyasasını güçlü tutarak enflasyonu tekrar yüzde 2'ye çekmek olduğunu dile getirdi. Fed'in gelecek iki toplantısında 50 baz puanlık ek faiz artırımlarının yapılmasının uygun olacağını düşündüklerini yineleyen Powell, işler beklenenden daha iyi giderse daha azını, daha kötü giderse daha fazlasını yapmaya hazır olduklarını vurguladı.

Goldman Sachs ekonomistleri ABD ekonomisi için bu yıl ve gelecek yıla ilişkin GSYH büyüme tahminlerini, finansal piyasalardaki dalgalanmayı yansıtmak üzere aşağı yönlü revize ettiler. Raporunda, ABD ekonomisi için 2022 yılı GSYH büyüme tahmini yüzde 2,6'dan yüzde 2,4'e ve 2023 büyüme beklentisi yüzde 2,2'den yüzde 1,6'ya çekildi.

Otomotiv sektörünün üretimi Nisan ayında geçen yılın aynı ayına göre yüzde 3,2 artışla 107 bin 167 adet olarak gerçekleşti. Bu dönemde, otomotiv sanayisinin kapasite kullanım oranı yüzde 64 olurken toplam otomotiv pazarı yüzde 3,1 daraldı. Toplam otomotiv ihracatı Euro bazında yüzde 8 arttı

Bugün yurt içinde cari denge ve bütçe dengesi verisi, yurt dışında Euro Bölgesi dış ticaret dengesi, ABD New York Fed sanayi endeksi takip edilecek.

### EKONOMİK TAKVİM

ZAMAN	ÜLKE	ÖNEM	VERİ	BEKLENTİ	ÖNCEKİ	PERİYOT
10:00	Türkiye	***	Bütçe Dengesi		-68,97Mlr	Nisan
17:15	İngiltere	***	Para Politikası Kurulu (MPC) Hazine Komitesi Oturumu			



XU100

16 Mayıs 2022



Endeks önceki işlem gününde yüzde 1,18 yükselişle 2.419,23 seviyesinde tamamladı. Endekste 83 hisse yükselirken 15 hisse düşüş gösterdi. 31,82 milyar TL işlem hacminin oluştuğu günde bankacılık endeksi %0,25 düşerken, sınaı endeksi %1,63 yükseliş gösterdi. Geçen haftayı yüzde 1,61 düşüğe kapatan endekste majör merkez bankası politikaları, dünyada bazı finansal verilerin beklenenden düşük gelmesi ve yeni finansal enstrümana dair haber akışı etkili oldu. Endeksin 2.400 seviyesinin üzerinde tutunması ve ABD'nin haftayı alıcılı tamamlamasıyla bu hafta sınırlı pozitif bir açılış görülebilir. Teknik olarak baktığımızda güçlü destek olarak gördüğümüz 2.400 ve 2.410 seviyelerinin üzerinde kapatan endeks, bu seviyelerin üzerinde tutunabilirse 2.450 seviyesi test edilebilir. Olası geri çekilmelerde 2.400 seviyelerinden tepki alışları görülebilir. Endeksin son işlem günü 2.400 seviyesinin üzerinde tutunmasına rağmen hacmin düşük kalması ise dikkat çekti. Yaşanan gelişmeler çerçevesinde yukarı yönlü hareketlerde 2.435 ve 2.450 direnç seviyeleri olarak karşımıza çıkarken aşağı yönlü hareketlerde 2.410 ve 2.400 destek seviyeleri önem arz ediyor.

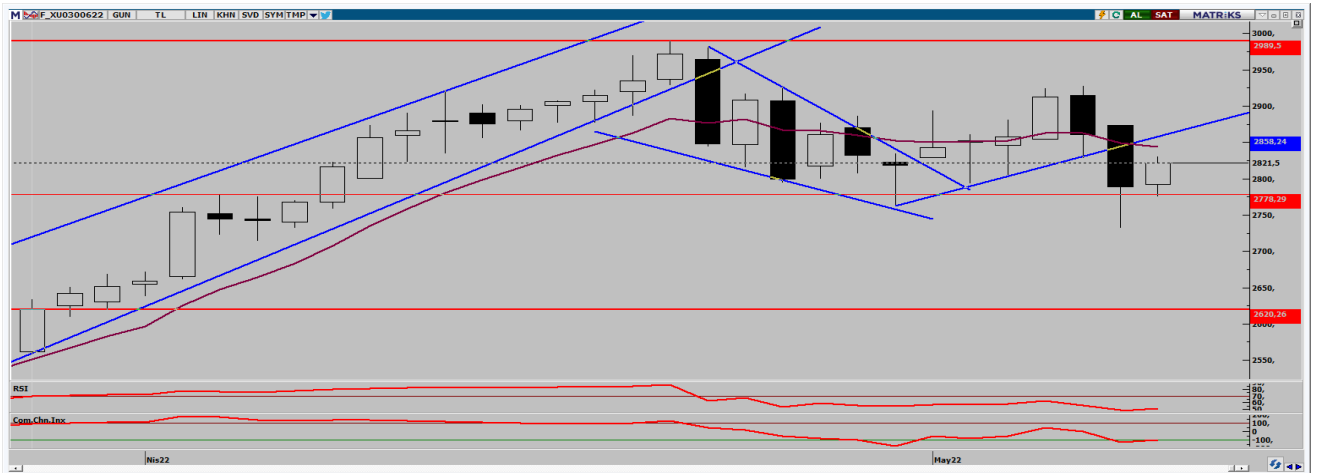
**Dirençler: 2.435 / 2.450 / 2.460**

**Destekler: 2.410 / 2.400 / 2.375**



ENDEKS 30 KONTRATI

16 Mayıs 2022



Haziran ayı vadeli kontrat önceki işlem gününü yüzde 1,05 yükselişle 2.821,50 seviyesinde tamamladı. Kontrat önceki işlem günü en yüksek 2.830,00 seviyesini görürken en düşük ise, 2.775,25 seviyesini gördü. Teknik olarak baktığımızda kanal içinde kalmaya devam eden kontrat, haftayı 2.800 seviyesinin üzerinde kapattı. Kontrat 2.810 seviyesinin üzerinde tutunabilirse 2.855 seviyelerine doğru bir hareket görülebilir. Olası aşağı yönlü hareketlerde ise 2.800 seviyesi önemli bir destek bölgesi olarak karşımıza çıkıyor. 2.800 seviyesi aşağı doğru kırılırsa 2.775 seviyeleri tekrardan test edilebilir. Kontratla teknik göstergelerdeki olumsuz görünüm devam ediyor. Yaşanan gelişmeler çerçevesinde yukarı yönlü hareketlerde 2.835 ve 2.855 direnç seviyeleri olarak karşımıza çıkarken aşağı yönlü hareketlerde 2.810 ve 2.800 destek seviyeleri önem arz ediyor.

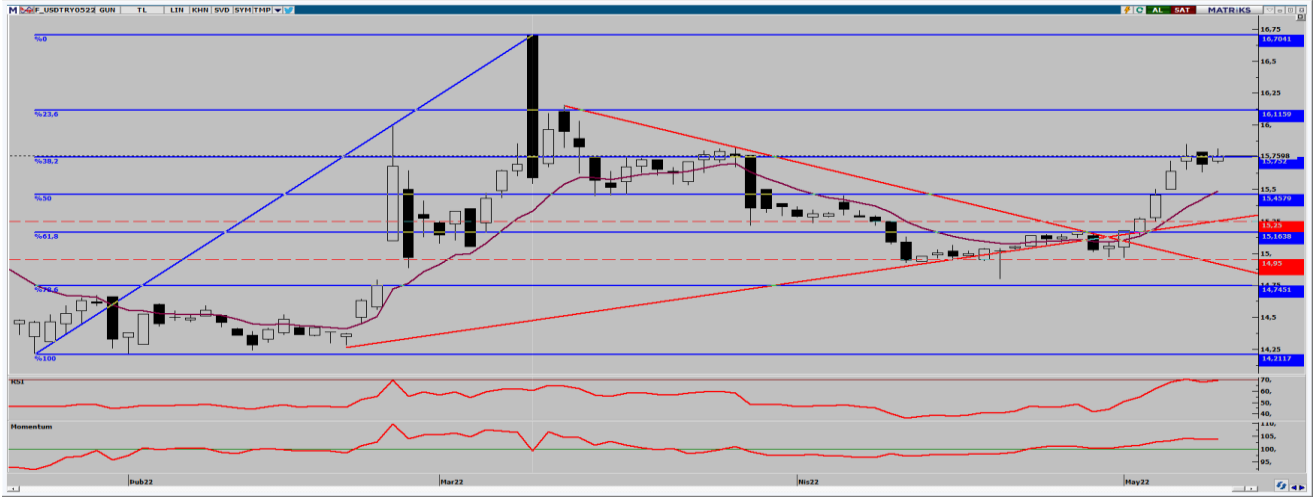
**Dirençler: 2.835 / 2.855 / 2.875**

**Destekler: 2.810 / 2.800 / 2.775**



**USD/TRY KONTRATI**

**16 Mayıs 2022**



Mayıs ayı vadeli kontrat önceki işlem gününde %0,41 yükselişle 15,7598 TL seviyesinde tamamladı. En yüksek 15,8172 TL seviyesini görürken en düşük 15,7004 TL seviyesini gördü. Türkiye risk primindeki yükseliş ve dolar endeksinin 104 seviyesinin üzerinde tutunması kontrat üzerindeki baskıyı artırıyor. Bugün yurt içinde cari denge ve bütçe dengesi açıklanacak. ABD'de ise New York Fed Sanayi Endeksinin takip edeceğiz. Teknik olarak baktığımızda ilk direnç seviyemiz %38,2 Fibo seviyesi olan 15,75 TL'nin üzerinde kapanan kontrat, bu seviyenin üzerinde tutunabilirse 15,80 TL seviyesi gün içinde yeniden test edilebilir. Olası geri çekilmelerde 15,70 TL güçlü destek bölgesi olarak karşımıza çıkıyor. Kontratta teknik göstergeler olumlu görünümünü koruyor. Yaşanan gelişmeler çerçevesinde yukarı yönlü hareketlerde 15,80 ve 15,82 TL direnç seviyeleri olarak karşımıza çıkarken aşağı yönlü hareketlerde 15,72 ve 15,70 TL destek seviyeleri önem arz ediyor.

**Dirençler: 15,80 / 15,82 / 15,85**  
**Destekler: 15,72 / 15,70 / 15,68**



**ONS ALTIN KONTRATI**

**16 Mayıs 2022**



Haziran ayı ons altın vadeli kontrat önceki işlem günü yüzde 1,75 düşüşle 1.817,05 seviyesinde tamamladı. Likidite kötüleşmesi ve sabit getirili enstrümanların getirilerinin artması altında satış baskısı yaratmaya devam ediyor. Piyasalardaki risk algısındaki iyileşmeler sınırlı kalabilir. Teknik olarak baktığımızda aşağı yönlü hareketin devam ettiği görülüyor. Kontrat 1.830 doların altında kaldığı sürece aşağı yönlü baskının devam edebilir. Geri çekilmenin devam etmesi durumunda 1.800 dolar seviyesi gün içinde test edilebilir. Olası yükselişlerde ise 1.830 dolar seviyesi güçlü direnç bölgesi olarak karşımıza çıkıyor. Yaşanan gelişmeler çerçevesinde yukarı yönlü hareketlerde 1.825 ve 1.830 dolar direnç seviyeleri olarak karşımıza çıkarken aşağı yönlü hareketlerde 1.810 ve 1.805 destek seviyeleri önem arz ediyor.

**Dirençler: 1.825 / 1.830 / 1.835**  
**Destekler: 1.810 / 1.805 / 1.800**



**AKGRT** – Nisan ayında prim üretimi %129 artışla 952,0 milyon TL'ye, Ocak – Nisan döneminde ise prim üretimi %74 artışla 3,43 milyar TL'ye yükseldi.

**EKGYO** –Şirket projelerinden Köy 2. Etap Konut İnşaatları ile Altyapı ve Çevre Düzenleme İşleri'nin Kısmi Kesin Kabul Tutanağının onaylandığı açıklandı. İstanbul Avcılar Firuzköy 1. Etap 1. Kısım Arsa Satışı Karşılığı Gelir Paylaşımı İşi ihalesinin 1. oturumunun 24 Mayıs'ta yapılacağı açıklandı. İstanbul Avcılar Firuzköy 1. Etap 2. Kısım Arsa Satışı Karşılığı Gelir Paylaşımı İşi ihalesinin 1. oturumunun 26 Mayıs'ta yapılacağı açıklandı.

**INVES** – 200 milyon TL sermayeli Rem GSYO'nun kurulduğu açıklandı.

**TTRAK** - Ankara Fabrikasında yapılacak olan yeni nesil Faz 4 ve Faz 5 dizel motor üretimi ile 3 yıllık dönemde yapılması öngörülen toplam 311,5 milyon TL'lik yatırım için Bakanlık tarafından öngörülen Ar - Ge yatırımlarının yapılması koşuluyla Teknoloji Odaklı Sanayi Hamlesi Programı kapsamında destek sağlanmasına karar verildiği açıklandı.

**YKBNK** - Banka sermayesinin %18'ine karşılık gelen 1.520.469.231 adet payın Nisan'da satın alınması sonrasında Banka'da dolaylı ve doğrudan pay sahipliği oranı %62,49'a ulaşan KCHOL'ün yönetim hakimiyetine sahip olması nedeniyle pay başına 2,2757 TL'den üzerinden zorunlu pay alım teklifinde bulunması amacıyla hazırlanan pay alım teklifi bilgi formunun SPK tarafından olumlu karşılanmasının ardından sürecin 16 Mayıs'ta başlayıp 30 Mayıs'ta sona ereceği açıklandı.

AHLATCI YATIRIM ARAŞTIRMA DEPARTMANI TARAFINDAN HAZIRLANMIŞTIR.  
BİZİ SEÇTİĞİNİZ İÇİN TEŞEKKÜRLER.

Hazırlayan; Barış ÜRKÜN  
Araştırma Müdürü  
Uğurcan KAYA  
Araştırma Uzmanı



/ahlatciyatirim

www.ahlatciyatirim.com.tr

**İstanbul**

**Genel Müdürlük Merkez Ofis:**

Maslak Mahallesi, Taşyoncası  
Sokak T4a Blok Kat: -1 NO:256  
Maslak 34485 Sarıyer / İstanbul  
Çağrı Merkezi: 444 0 968  
0850 450 0066  
tel: +90 212 304 1919  
fax: +90 212 290 2141  
Whatsapp: +90 538 406 7166  
Email: bilgi@ahlatciyatirim.com.tr  
Mersis No: 0010056453000026

**Ankara İrtibat Bürosu:**

Söğütözü Caddesi No:2 Koç Kuleleri  
B Blok No:16 Söğütözü  
Çankaya/Ankara  
Çağrı Merkezi: 444 0 968  
fax: +90 212 304 1908  
Whatsapp: +90 534 799 3426  
Email: bilgi@ahlatciyatirim.com.tr

**Çorum Şube:**

Gülâlibey Mahallesi, Eğridere  
Sokak No:17 Merkez-Çorum  
Çağrı Merkezi: 444 0 968  
0850 450 0066  
tel: +90 364 211 1019  
fax: +90 212 290 2141  
Whatsapp: +90 538 406 7166  
Email: bilgi@ahlatciyatirim.com.tr

**Göktürk İrtibat Bürosu:**

Göktürk Merkez Mahallesi, İstanbul  
Caddesi Telekom Sokak No:2  
İç Kapı No:36 34077 Eyüpsultan/İstanbul  
Çağrı Merkezi: 444 0 968  
fax: +90 212 290 2141  
Whatsapp: +90 538 406 7166  
Email: bilgi@ahlatciyatirim.com.tr