



ÇİN VERİLERİ KÜRESEL PİYASALARDA RİSK İŞTAHINI DÜŞÜRDÜ

Borsa İstanbul Cuma günü %1,18 yükselişle 2.419,23 seviyesinden kapatırken işlem hacmi ise 32 milyar TL olarak gerçekleşti. Endeks gün içi en yüksek 2.426,94 seviyesini görürken en düşük 2.397,27 seviyesini gördü. Yurtdışı piyasalara bakıldığında ABD'de Dow Jones %1,47 , S&P 500 %2,39 ve Nasdaq %3,82 yükselişle kapattı. Avrupa Piyasalarında FTSE 100 %2,55, DAX %2,10 ve CAC 40 %2,52 yükselişle kapattı. Asya piyasasının ilk işlemlerinde karışık işlem gözleniyor.

Küresel piyasalarda yeni haftanın ana gündem maddeleri Fed'in sıkılaştırması, küresel enflasyon ve savaş ve resesyon endişeleri olmaya devam ediyor. Çin tarafından haftanın ilk gününde ekonomik veriler olumsuz geldi. Çin'de Nisan ayında salgına karşı uygulanan sert önlemler neticesinde sanayi ve perakende ve istihdam göstergelerinde sert düşüşe yol açtı. Nisan ayında sanayi üretimi bir önceki yılın aynı dönemine göre yüzde 2,9 gerilerken beklentiler sanayi üretiminde yüzde 0,5 artış kaydedilmesi yönündeydi. Perakende satışlar ise aynı dönemde yüzde 11,1 düşerken beklentiler yüzde 6,6'lık düşüş olarak belirlenmişti. İşsizlik oranı da yüzde 6,1 seviyesine çıktı. Ekonomistler bu dönemde ülkede yüzde 6'lık işsizlik öngörmüştü. Şanghay ve Pekin, 20 Mayıs'ta karantina bölgeleri dışında "sıfır vaka" hedefine ulaşılmayı hedeflediğini bildirmişti, kısıtlama önlemleri devam ediyor.

Küresel piyasalar Çin'den gelen zayıf ekonomik göstergeler nedeniyle yeni haftaya düşüşle başladı. Petrol fiyatları da Çin'de açıklanan verilerin ardından üç işlem gününün ardından ilk kez düşüşe geçerek 109,58 dolar seviyesine geriledi.

ABD'de son dönemde resesyon riski daha çok dile getirilirken, Fed Başkanı Jerome Powell da bu konuda açıklamalarda bulundu. Powell, geçen hafta verdiği röportajda, enflasyonun çok yüksek olduğunu ve bunu kontrol altına alacak araçlara sahip olduklarını , hedeflerinin ekonomiyi resesyona sokmadan ve iş gücü piyasasını güçlü tutarak enflasyonu tekrar yüzde 2'ye çekmek olduğunu dile getirdi. Fed'in gelecek iki toplantısında 50 baz puanlık ek faiz artırımlarının yapılmasının uygun olacağını düşündüklerini yineleyen Powell, işler beklenenden daha iyi giderse daha azını, daha kötü giderse daha fazlasını yapmaya hazır olduklarını vurguladı.

Goldman Sachs ekonomistleri ABD ekonomisi için bu yıl ve gelecek yıla ilişkin GSYH büyüme tahminlerini, finansal piyasalardaki dalgalanmayı yansıtabilecek şekilde aşağı yönlü revize ettiler. Raporda, ABD ekonomisi için 2022 yılı GSYH büyüme tahmini yüzde 2,6'dan yüzde 2,4'e ve 2023 büyüme beklentisi yüzde 2,2'den yüzde 1,6'ya çekildi.

Otomotiv sektörünün üretimi Nisan ayında geçen yılın aynı ayına göre yüzde 3,2 artışla 107 bin 167 adet olarak gerçekleşti. Bu dönemde, otomotiv sanayisinin kapasite kullanım oranı yüzde 64 olurken toplam otomotiv pazarı yüzde 3,1 daraldı. Toplam otomotiv ihracatı Euro bazında yüzde 8 arttı

Bugün yurt içinde cari denge ve bütçe dengesi verisi, yurt dışında Euro Bölgesi dış ticaret dengesi, ABD New York Fed sanayi endeksi takip edilecek.

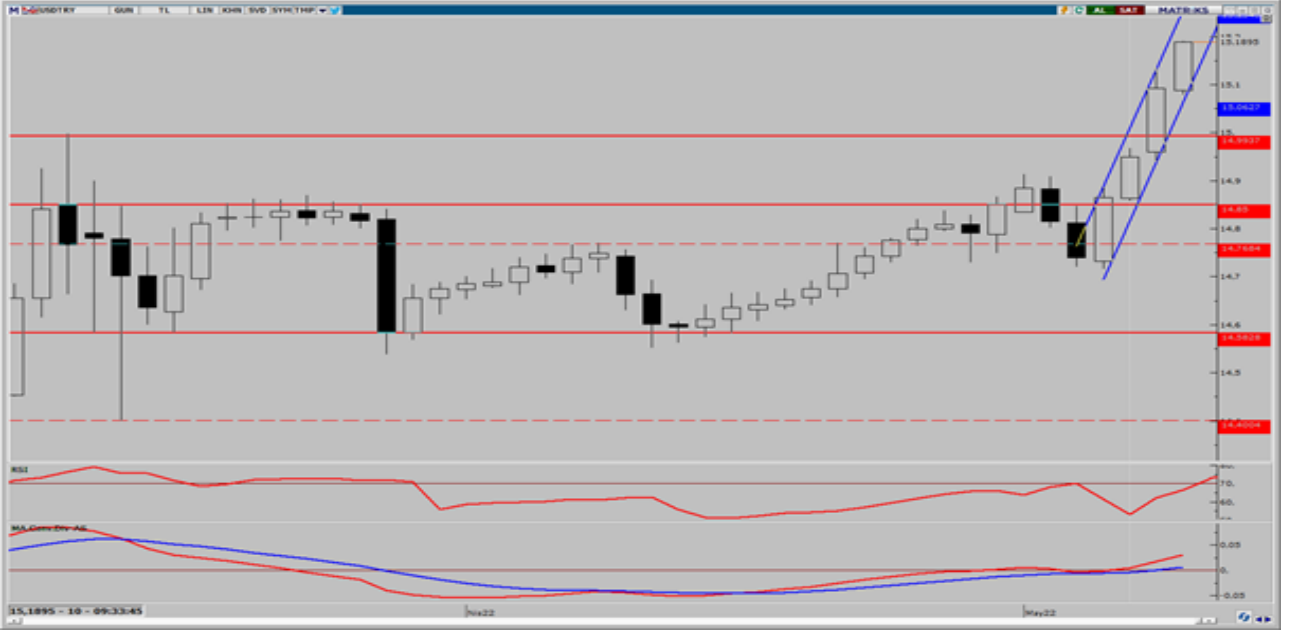
EKONOMİK TAKVİM

ZAMAN	ÜLKE	ÖNEM	VERİ	BEKLENTİ	ÖNCEKİ	PERİYOT
10:00	Türkiye	***	Bütçe Dengesi		-68,97Mlr	Nisan
17:15	İngiltere	***	Para Politikası Kurulu (MPC) Hazine Komitesi Oturumu			



USD/TRY

16 Mayıs 2022



Kurda geçtiğimiz haftanın son işlem gününde 15,25TL üzerinde kalıcılık devam ederken 15,50TL seviyelerine yükselişin devam ettiğini görüyoruz. Dolar endeksinde yaşanan geri çekilmeye rağmen ülke risk priminde yaşanan bozulma üzerine TL üzerindeki baskının arttığını görüyoruz. Bugün yurt içinde cari denge ve bütçe dengesi açıklanacak. ABD'de ise New York Fed Sanayi Endeksini takip edeceğiz. Yukarı yönlü baskının kurda devam edeceğini düşünüyoruz. 15,35TL altına geri çekilmeler alış fırsatı olmaya devam edecektir. Yaşanacak gelişmeler çerçevesinde kurda 15,55 ve 15,65 TL direnç seviyesinin takip edilebilir. Olası satış baskısı durumunda ise 15,45 ve 15,32 TL destek seviyeleri takip edilebilir.



EUR/TRY

16 Mayıs 2022



Çaprazda parite üzerinde baskı devam ederken geçtiğimiz haftanın son işlem gününde 15,90TL seviyesine kadar geri çekilen çaprazda kapanış 16TL seviyesi üzerinde gerçekleşti. Bugün yurt içinde cari denge ve bütçe dengesi açıklanacak. Avrupa'da ise Dış ticaret dengesini takip edeceğiz. Paritede 1,04 seviyelerinde yatay fiyatlama beklediğimiz günde Türk Lirası üzerindeki baskının devam edeceğini düşünüyoruz. Bu nedenle 16TL seviyesi altına doğru geri çekilmeler alış fırsatı olmaya devam edecektir. Yaşanacak gelişmeler çerçevesinde kurda 16,16 ve 16,25 direnç seviyesinin takip edilmesi gerekiyor. Olası satış baskısında ise 16,00 ve 15,91 destek seviyeleri takip edilebilir.



EUR/USD

16 Mayıs 2022

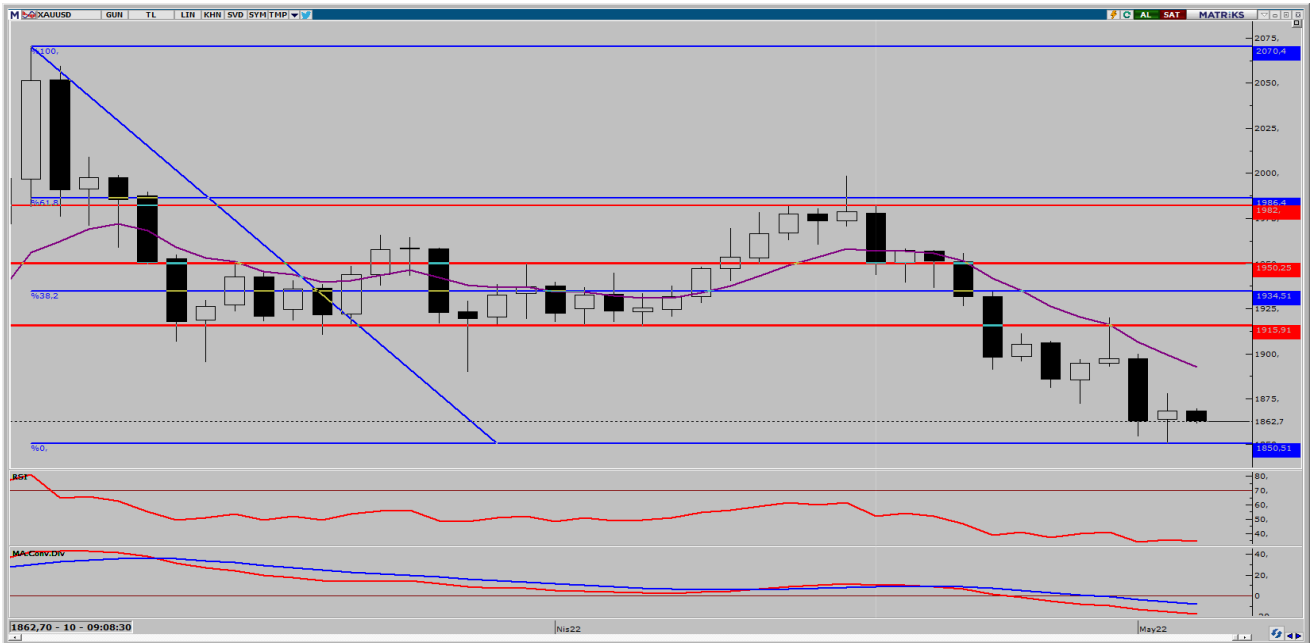


Paritede son iki işlem gününde piyasada yaşanan risk algısında sınırlı iyileşme sonrası dolara olan talebin azalması ile 1,1350 seviyelerinden alışların geldiğini görüyoruz. 1,04 seviyesi üzerinde haftalık kapanış yapan paritede bugün yatay fiyatlamamanın devamını Avrupa'da açıklanacak dış ticaret dengesi ve ABD'de New York Fed Sanayi Endeksi sonrasında bekliyoruz. Doların bir süre daha güçlü kalması muhtemel, 1,0400 altına geri çekilmeler 1,0350 zarar durdur ile devam edilebilir. Yaşanacak gelişmeler çerçevesinde paritede 1,0415 ve 1,0430 direnç, olası satış baskısında ise 1,0380 ve 1,0370 destek seviyeleri takip edilebilir.



ONS ALTIN

16 Mayıs 2022



Ons altında likidite kötüleşmesi ve piyasada oluşan satış baskısının ons altında da alış yönlü pozisyonların azaltılması sonrasında hissedilmesi ile 1800\$ altı geçtiğimiz haftanın son işlem gününde test edildi. 1760\$ destek bölgesi öncesinde 1795\$ önemli destek seviyesi olarak takip edilebilir. Piyasada risk algısında iyileşmeler sınırlı kalmaya devam edeceğinden bir süre daha yükselişler satış fırsatı olarak değerlendirilebilir. Bu nedenle 1800\$ geri çekilmeleri 1795\$ zarar durdur ile alış olarak düşünülebilir. Yaşanacak gelişmeler çerçevesinde ons altında 1.818 ve 1.821 direnç, olası satış baskısında ise 1.790 ve 1.770 destek seviyeleri takip edilebilir.



GBP/USD

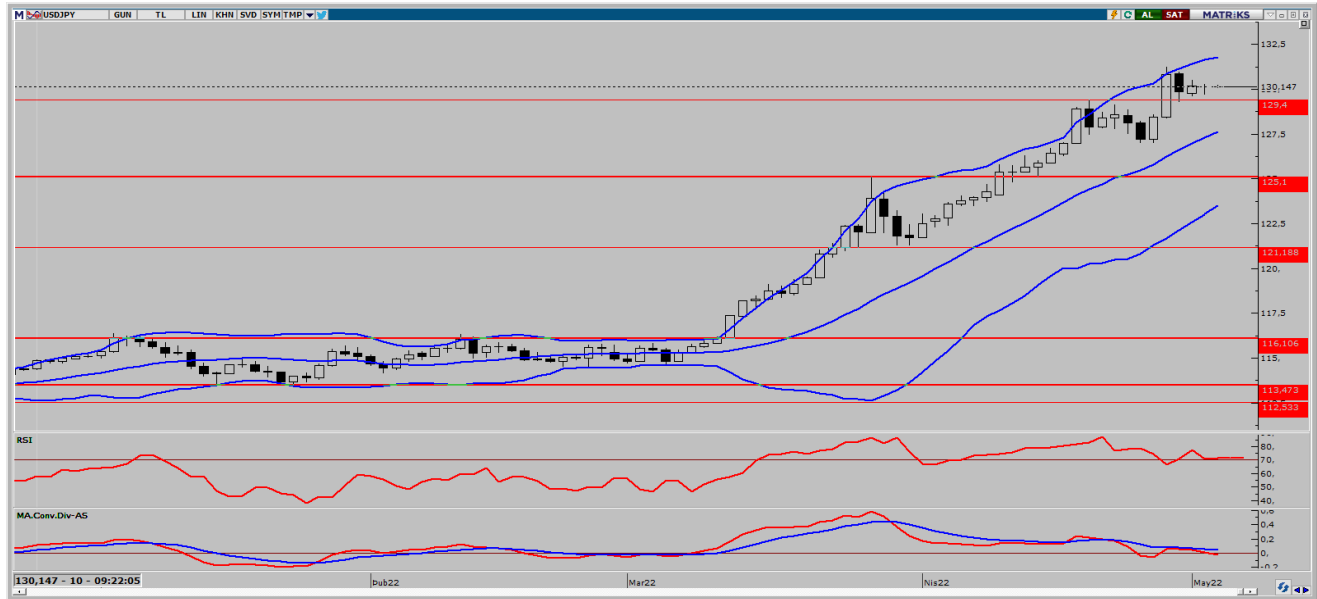
16 Mayıs 2022



Paritede zayıf görüntü devam ediyor. Geçtiğimiz haftanın son işlem gününde piyasalarda yaşanan sınırlı iyimserlik ve tepki fiyatlamaları ile değer kaybeden ABD doları ile 1,2250 seviyesi üzerinde haftalık kapanış gerçekleşti. Bugün ABD'de New York Fed Sanayi Endeksi takip edilirken, İngiltere'de veri akışı zayıf olmaya devam edecektir. Genel olarak 1,2200 zarar durdur ile 1,2250 altına doğru geri çekilmeler alış fırsatı olmaya devam ederken. Yükseliş trendi henüz başlamadığından 1,2300 yükselişleri kısa vadeli kar al için düşünülebilir. Yaşanacak gelişmelerde paritede 1,2275 ve 1.2290 seviyesinin direnç, olası satış baskısının görülmesi durumunda ise 1,2230 ve 1,2175 seviyesi ise destek olarak takip edilebilir.



USD/JPY



Parite tarafında 131 seviyelerden devam eden geri çekilme etkisini sürdürüyor. Japonya'da sermaye malları fiyat endeksi verisi artış göstermeye devam ediyor. Fed'in sıkılaştırma hamleleri ve dolar endeksindeki yükseliş devam eden parite üzerinde bir baskı unsuru şimdilik oluşturmuyor. 5, 10 ve 22 günlük basit ortalamaların geçtiği 129 seviyesi kritik. Bu seviyenin üzerinde parite kaldığı sürece yükseliş hareketinin devamı beklenebilir. Yaşanacak gelişmeler çerçevesinde paritede 130,00 ve 131,00 seviyesi direnç, olası satış baskısının görülmesi durumunda 128,00 ve 127,00 seviyesi ise destek olarak takip edilebilir.



BRENT PETROL

16 Mayıs 2022



Brent petrol Çin tarafından zayıf gelen ekonomik verilerin ardından düşüşe geçti. Çin'de salgın önlemleri kapsamında birçok fabrikanın üretimini durdurmak, tüketicilerin de evde kalmak zorunda kaldığı Nisan ayında sanayi üretimi ve perakende satışlarda sert daralma izlendi. Dolayısıyla petrol ithalatçısı Çin'den gelen kötü veriler talebe ilişkin endişeleri artırdı. 50 günlük üssel hareketli ortalamanın geçtiği 105 dolar seviyesi kritik. Bu seviye kırılmadığı sürece yukarı yönlü hareket devam edebilir. Yaşanacak gelişmeler çerçevesinde brent petrolde 109 ve 110 dolar direnç; 107 ve 106 dolar ise destek olarak takip edilebilir.



GRAM ALTIN

16 Mayıs 2022



Gram altında 900TL seviyesinde yatay hareket devam ediyor. Piyasada yaşanan gelişmeler kurda yukarı hareketin devamını ons altında ise aşağı yönlü baskı ile birlikte gram altının yatay hareket etmesine neden oluyor. Bu ters korelasyon devamı özellikle Türk Lirası'nda bir beklenti veya haber akışı ile değer kazanımı gerçekleşmediği sürece devam edecektir. Bu nedenle 895TL geri çekilmeleri alış fırsatı olmaya devam ederken, üssel 50 GAO. 897TL seviyelerinde destek olarak takip edilebilir. Yaşanacak gelişmeler çerçevesinde gram altında 910 ve 915 TL seviyesi direnç, 900 TL ve 890 TL seviyesi ise destek olarak takip edilebilir.

AHLATCI YATIRIM ARAŞTIRMA DEPARTMANI TARAFINDAN HAZIRLANMIŞTIR.
BİZİ SEÇTİĞİNİZ İÇİN TEŞEKKÜRLER.



/ahlatciyatirim

www.ahlatciyatirim.com

Hazırlayan;

Barış ÜRKÜN
Araştırma Müdürü

Uğurcan KAYA
Araştırma Uzmanı

2022 1.Çeyrek Müşteri K/Z Dağılımı: %23,91 Karda / %76,09 Zararda

İstanbul Genel Müdürlük Merkez Ofis:

Maslak Mahallesi, Taşyoncası Sokak T4a Blok
Kat: -1 NO:256 Maslak 34485 Sarıyer / İstanbul
Çağrı Merkezi: 444 0 968
0850 450 0066
tel: +90 212 304 1919
fax: +90 212 290 2141
Whatsapp: +90 538 406 7166
Email: bilgi@ahlatciyatirim.com.tr
Mersis No: 0010056453000026

Çorum Şube:

Gülabibey Mahallesi, Eğridere Sokak
No:17 Merkez-Çorum
Çağrı Merkezi: 444 0 968
0850 450 0066
tel: +90 364 211 1019
fax: +90 212 290 2141
Whatsapp: +90 538 406 7166
Email: bilgi@ahlatciyatirim.com.tr

Göktürk İrtibat Bürosu:

Göktürk Merkez Mahallesi, İstanbul Caddesi
Telekom Sokak No:2 İç Kapı
No:36 34077 Eyüpsultan/İstanbul
Çağrı Merkezi: 444 0 968
fax: +90 212 290 2141
Whatsapp: +90 538 406 7166
Email: bilgi@ahlatciyatirim.com.tr

Ankara İrtibat Bürosu

Söğütözü Caddesi No:2 Koç Kuleleri B Blok
No:16 Söğütözü Çankaya/Ankara
Çağrı Merkezi: 444 0 968
fax: +90 212 304 1908
Whatsapp: +90 534 799 3426
Email: bilgi@ahlatciyatirim.com.tr

ahlatcı
yatırım menkul değerler

Yatırımcı Dostu!

Burada yer alan yatırım bilgi, yorum ve tavsiyeler yatırım danışmanlığı kapsamında değildir. Yatırım danışmanlığı hizmeti, yetkili kuruluşlar tarafından kişilerin risk ve getiri tercihleri dikkate alınarak kişiye özel sunulmaktadır. Burada yer alan yorum ve tavsiyeler ise genel niteliktedir. Bu tavsiyeler mali durumunuz ile risk ve getiri tercihlerinize uygun olmayabilir. Bu nedenle, sadece burada yer alan bilgilere dayanılarak yatırım kararı verilmesi beklentilerinize uygun sonuçlar doğurmayabilir.