



KÜRESEL PİYASALARDA TOPARLANMA ÇABASI

Borsa İstanbul dün günü %1,18 düşüyle 2.390,79 seviyesinden kapatırken işlem hacmi ise 34 milyar TL olarak gerçekleşti. Endeks gün içi en yüksek 2.424,54 seviyesini görürken en düşük 2.390,79 seviyesini gördü. Yurtdışı piyasalara bakıldığında ABD'de Dow Jones %0,08 yükselirken , S&P 500 %0,39 ve Nasdaq %1,20 düşüyle kapattı. Avrupa Piyasalarında FTSE 100 %0,63 yükselirken, DAX %0,45 ve CAC 40 %0,23 düşüyle kapattı. Asya piyasasının ilk işlemlerinde alıcılı işlem gözleniyor. ABD vadeli pozitif seyirde.

Küresel piyasalarda yeni haftanın ana gündem maddeleri Fed'in sıkılaştırması, küresel enflasyon ve savaş ve resesyon endişeleri olmaya devam ediyor. Çin tarafından haftanın ilk gününde ekonomik veriler olumsuz gelmişti. Küresel piyasalar Çin'den gelen zayıf ekonomik göstergeler nedeniyle yeni haftaya düşüyle başlamıştı. Bu sabah yine Çin'den gelen haber akışları etkili oluyor. Ülkede salgın önlemlerinin gevşetileceğine yönelik beklentiler piyasalarda risk iştahını olumlu yönde destekliyor.

Avrupa Birliği üyesi ülkeler, Rusya'dan petrol ithalatının yasaklanmasını öngören yeni yaptırım paketinde uzlaşma sağlayamadılar. AB Komisyonu, bazı üye ülkelerin karşıt tutumu nedeniyle yaptırım paketi içeriğinde bazı değişiklikler yapmış, Macaristan, Slovakya ve Çekya'ya Rusya'dan petrol ithalatında ek süre tanıdı. AB yaptırımlarının yürürlüğe girmesi için üye ülkelerin oy birliği gerekiyor. Diğer yandan Çin'in finans merkezi Şanghay'da vaka sayılarında görülen seyir sonrası kısıtlamaların gevşetileceğine yönelik beklentiler Brent petrol fiyatlarının yükselmesine neden olmakta ve 114 dolar seviyesinden işlem görüyor.

İngiltere Merkez Bankası Başkanı Andrew Bailey, gelecek dönemde İngiltere'nin ve dünyanın yükselen gıda fiyatları riskiyle karşı karşıya olduğunu belirtti. Genel anlamda artan tarım emtia fiyatları sebebiyle dünyada küresel enflasyon endişeleri gündemde kalmaya devam ediyor. "Kıyamete dair bir tahmin yapmış gibi olmaktan dolayı üzgünüm. Fakat bu (gıda fiyatlarındaki yükseliş) büyük bir endişe kaynağı." ifadelerini kullanan Bailey, Ukrayna'da devam eden savaşın ve Çin'de Covid-19 salgınının seyrine ilişkin gelişmelerin emtia fiyatlarının artmasına neden olduğunu dile getirdi. Küresel tarım fiyatlarında yükseliş ivmesi de devam ediyor. Bloomberg Tarım Spot Endeksi rekor seviyeye yükselmiş durumda.

Yurt içi gelişmelere baktığımızda cari işlemler hesabı geçen mart ayında 5,55 milyar dolar açık verdi. 12 aylık cari açık 24 milyar 223 milyon dolar oldu.

Hazine ve Maliye Bakanlığı Nisan ayına ilişkin merkezi yönetim bütçe gerçekleştirmelerini yayımladı. Mart ayında 69 milyar lira olarak açıklanan merkezi yönetim bütçe açığı Nisan ayında 50,2 milyar liraya geriledi.

Bugün yurt içinde önemli bir veri akışı bulunmuyor. Yurt dışında Euro Bölgesi büyüme, ABD perakende satışlar verisi takip edilecek.

EKONOMİK TAKVİM

ZAMAN	ÜLKE	ÖNEM	VERİ	BEKLENTİ	ÖNCEKİ	PERİYOT
15:30	ABD	***	Çekirdek Perakende Satışlar (Aylık)	0,4%	1,4%	Nisan
15:30	ABD	***	Perakende Satışlar (Aylık)	0,9%	0,7%	Nisan
16:15	ABD	**	Sanayi Üretimi (Aylık)	0,5%	0,9%	Nisan
20:00	Avrupa	***	AMB Başkanı Lagarde'ın Konuşması			
21:00	ABD	***	Fed Başkanı Powell'in Konuşması			



XU100

17 Mayıs 2022



Endeks önceki işlem gününde yüzde 1,18 düşüyle 2.390,79 seviyesinde tamamladı. Endekste 30 hisse yükselirken 66 hisse düşüş gösterdi. 34,26 milyar TL işlem hacminin olduğu günde bankacılık endeksi %2,59, sınai endeksi %1,07 düşüş gösterdi. Türkiye risk priminin yükselmeye devam etmesi ve Borsa İstanbul'daki yabancı payının %35 seviyelerine kadar geri çekilmesi endekste aşağı yönlü baskı oluşturmaya devam ediyor. Bugün Powell ve Legarde'nin konuşması takip ediliyor olacak. Teknik olarak baktığımızda öğleden sonra gelen satış baskısıyla 2.400 seviyesinin altına sarkan endeks günü gün içinde gördüğü en düşük seviyeden kapattı. Endeks 2.400 seviyesinin altında kaldığı sürece satış baskısı devam edebilir. Endekste aşağı yönlü hareketlerin devam etmesi durumunda 2.475 seviyesi güçlü destek bölgesi olarak karşımıza çıkıyor. Olası yükselişlerde ise 2.410 seviyesi gün içinde test edilebilir. Yaşanan gelişmeler çerçevesinde yukarı yönlü hareketlerde 2.400 ve 2.410 direnç seviyeleri olarak karşımıza çıkarken aşağı yönlü hareketlerde 2.375 ve 2.360 destek seviyeleri önem arz ediyor.

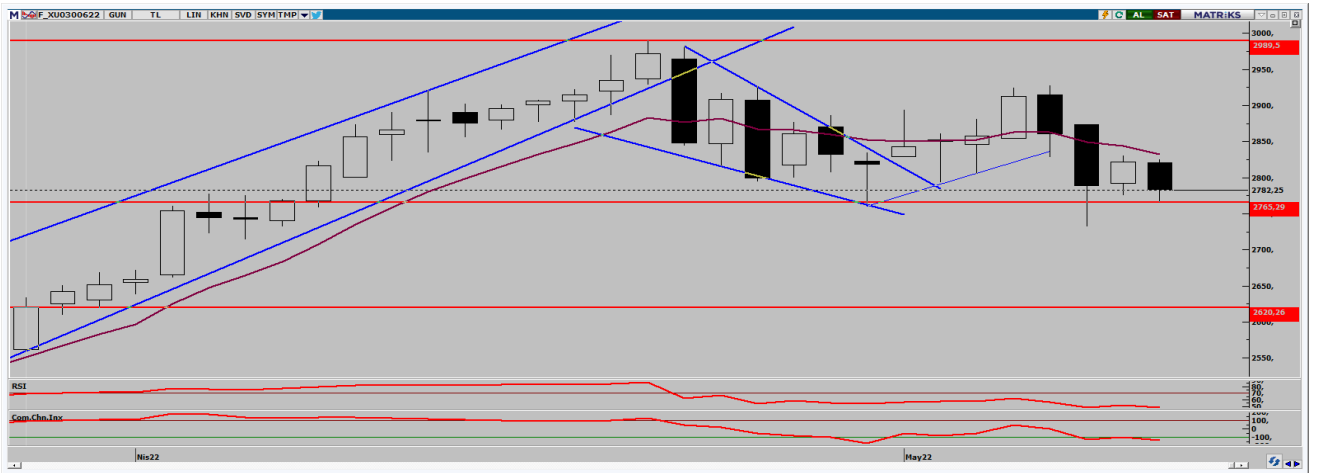
Dirençler: 2.400 / 2.410 / 2.435

Destekler: 2.375 / 2.360 / 2.350



ENDEKS 30 KONTRATI

17 Mayıs 2022



Haziran ayı vadeli kontrat önceki işlem gününü yüzde 1,50 düşüyle 2.780,25 seviyesinde tamamladı. Kontrat önceki işlem günü en yüksek 2.824,75 seviyesini görürken en düşük ise, 2.766,50 seviyesini gördü. Teknik olarak baktığımızda 2.820 seviyesinin üzerinde kalıcı olamayan kontrat, gelen satış baskısıyla birlikte 2.800 seviyesinin altında kapattı. Kontratı satış baskısının görülmesi durumunda ilk önemli direnç bölgesi olarak 2.765 seviyesi karşımıza çıkıyor. 2.765 seviyesinin altına oluşabilecek hareketlerde satış baskısı artabilir. Yukarı yönlü hareketlerde ise 2.800 seviyesi takip ediliyor olacak. Kontratı teknik göstergelerdeki olumsuz görünüm devam ediyor. Yaşanan gelişmeler çerçevesinde yukarı yönlü hareketlerde 2.800 ve 2.810 direnç seviyeleri olarak karşımıza çıkarken aşağı yönlü hareketlerde 2.765 ve 2.750 destek seviyeleri önem arz ediyor.

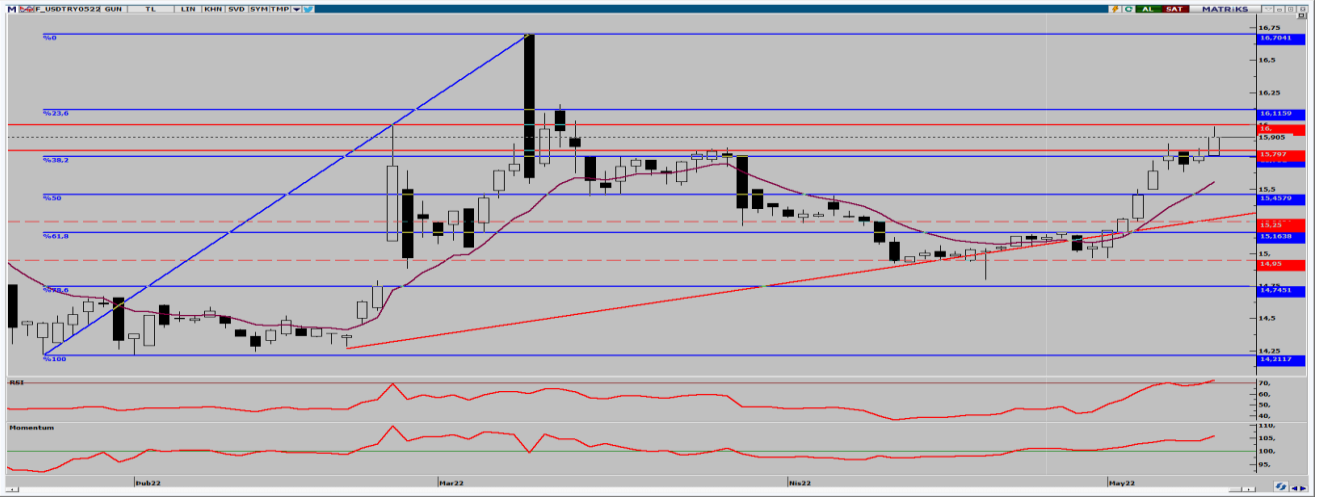
Dirençler: 2.800 / 2.810 / 2.825

Destekler: 2.765 / 2.750 / 2.735



USD/TRY KONTRATI

17 Mayıs 2022



Mayıs ayı vadeli kontrat önceki işlem gününde %0,93 yükselişle 15,9050 TL seviyesinde tamamladı. En yüksek 15,9846 TL seviyesini görürken en düşük 15,7580 TL seviyesini gördü. Dün açıklanan cari açık ve bütçe açığı verilerinin beklenenden yüksek gerçekleşmesi ile kontratta yükseliş devam etti. Türkiye risk priminin 700 seviyesinin üzerinde kalması kontratta yaşanabilecek aşağı yönlü hareketleri sınırlayabilir. Bugün Powell'ın konuşması takip ediliyor olacak. Teknik olarak baktığımızda %38,2 Fibonaci seviyesi olan 15,75 TL'nin üzerinde tutunan kontrat gün içinde 16 TL seviyelerine kadar yükseldi. 16 TL'nin geçilmesi durumunda 16,10 TL seviyesi gün içinde test edilebilir. Aşağı yönlü hareketlerde ise 15,80 TL seviyesinden tepki alışı görülebilir. Yaşanan gelişmeler çerçevesinde yukarı yönlü hareketlerde 15,95 ve 16,00 TL direnç seviyeleri olarak karşımıza çıkarken aşağı yönlü hareketlerde 15,85 ve 15,80 TL destek seviyeleri önem arz ediyor.

Dirençler: 15,95 / 16,00 / 15,85
Destekler: 15,85 / 15,80 / 15,68



ONS ALTIN KONTRATI

17 Mayıs 2022



Haziran ayı ons altın vadeli kontrat önceki işlem günü yüzde 1,75 düşüşle 1.830,60 seviyesinde tamamladı. Kontrat dolar endeksindeki ve ABD 10 yıllık tahvil faizindeki geri çekilmeye birlikte dün belirttiğimiz güçlü destek bölgesi olan 1.830 doların üzerinde tutundu. Bugün Powell ve Legarde'nin konuşması takip ediliyor olacak. Teknik olarak baktığımızda gün içinde 1.800 seviyesinin altını test eden kontrat kapanışa doğru yükselerek günü 1.830 seviyesinden kapattı. Yükselişin devam etmesi durumunda gün içinde 1.850 dolar seviyesi test edilebilir. 1.830 doların kırılıp aşağı yönlü hareketlerin devam etmesi durumunda ise 1.800 dolar seviyesi güçlü destek bölgesi olarak karşımıza çıkıyor. Yaşanan gelişmeler çerçevesinde yukarı yönlü hareketlerde 1.840 ve 1.845 direnç seviyeleri olarak karşımıza çıkarken aşağı yönlü hareketlerde 1.820 ve 1.810 destek seviyeleri önem arz ediyor.

Dirençler: 1.840 / 1.845 / 1.850
Destekler: 1.820 / 1.810 / 1.800



AVGYO - Mersin Tarsus'taki Tarsus Şehirlerarası Terminal İşletmesi'ndeki 4 adet bağımsız bölümün (140 m 2) 1,7 milyon TL bedelle satın alınmasına karar verildiği açıklandı.

GESAN - Şirketin Dicle Elektrik tarafından gerçekleştirilen Beton Köşk ve Hücre(Kapasitör) Alımı İşi ihalesine katılarak 1,0 milyon dolar ile en avantajlı teklifin verildiği açıklandı.

GENIL - Moderna ile Moderna tarafından geliştirilen mRNA temelli aşı olan mRNA - 1273 ürünü için Yerel Temsilci Ve Hizmet Anlaşması imzalandığı açıklandı.

PETKM - S&P tarafından şirketin notununun korunduğu, not görünümünün Durağandan Negatife revize edildiği açıklandı.

SUNTK -Şirket payları 20 Mayıs'ta Borsa'da işlem görmeye başlayacak. Şirket paylarının halka arzına 2,5 kat talep geldiği açıklandı.

YYLGD -Şirket payları 20 Mayıs'ta Borsa'da işlem görmeye başlayacak. Şirket paylarının halka arzına 2,5 kat talep geldiği açıklandı.

AHLATCI YATIRIM ARAŞTIRMA DEPARTMANI TARAFINDAN HAZIRLANMIŞTIR.
BİZİ SEÇTİĞİNİZ İÇİN TEŞEKKÜRLER.

Hazırlayan; Barış ÜRKÜN
Araştırma Müdürü
Uğurcan KAYA
Araştırma Uzmanı



/ahlatciyatirim

www.ahlatciyatirim.com.tr

İstanbul

Genel Müdürlük Merkez Ofis:

Maslak Mahallesi, Taşyoncası
Sokak T4a Blok Kat: -1 NO:256
Maslak 34485 Sarıyer / İstanbul
Çağrı Merkezi: 444 0 968
0850 450 0066
tel: +90 212 304 1919
fax: +90 212 290 2141
Whatsapp: +90 538 406 7166
Email: bilgi@ahlatciyatirim.com.tr
Mersis No: 001005645300026

Ankara İrtibat Bürosu:

Söğütözü Caddesi No:2 Koç Kuleleri B Blok No:16 Söğütözü
Çankaya/Ankara
Çağrı Merkezi: 444 0 968
fax: +90 212 304 1908
Whatsapp: +90 534 799 3426
Email: bilgi@ahlatciyatirim.com.tr

Çorum Şube:

Gülabibey Mahallesi, Eğridere
Sokak No:17 Merkez-Çorum
Çağrı Merkezi: 444 0 968
0850 450 0066
tel: +90 364 211 1019
fax: +90 212 290 2141
Whatsapp: +90 538 406 7166
Email: bilgi@ahlatciyatirim.com.tr

Göktürk İrtibat Bürosu:

Göktürk Merkez Mahallesi, İstanbul Caddesi Telekom Sokak No:2
İç Kapı No:36 34077 Eyüpsultan/İstanbul
Çağrı Merkezi: 444 0 968
fax: +90 212 290 2141
Whatsapp: +90 538 406 7166
Email: bilgi@ahlatciyatirim.com.tr