

**KÜRESEL PİYASALARA ÇİN DESTEĞİ**

Borsa İstanbul dün resmi tatil sebebiyle kapalıydı. Yurtdışı piyasalara bakıldığında ABD'de Dow Jones %0,75 , S&P 500 %0,58 ve Nasdaq %0,26 düşüşle kapattı. Avrupa Piyasalarında FTSE 100 %1,82, DAX %0,90 ve CAC 40 %1,26 düşüşle kapattı. Asya piyasasının ilk işlemlerinde alıcılı işlem gözleniyor. ABD vadeliileri pozitif seyirde.

Küresel piyasalarda yeni haftanın ana gündem maddeleri Fed'in sıkılaştırması, küresel enflasyon ve savaş ve resesyon endişeleri olmaya devam ediyor.

Çin'de Merkez Bankası gevşetici para politikası uygulamalarına devam ediyor. Çin'de 5 yıllık kredi ana faiz oranı 15 baz puan düşüşle yüzde 4,45 seviyesine indirildi. 1 yıllık kredi ana faiz oranı ise yüzde 3,7 seviyesinde tutuldu. Pazar günü Çin Merkez Bankası (PBOC) konut piyasasındaki daralmanın önüne geçebilmek için ilk kez konut alanlara yönelik mortgage faiz oranlarını yüzde 4,6'dan yüzde 4,4'e düşürmüştü. Asya piyasaları Çin'den gelen rekor faiz indiriminin etkisiyle bu sabah yükseliş eğilimi gösterirken ABD vadeliilerinde de yukarı yönlü hareket izleniyor.

Dün ABD tarafında ekonomik veriler gelmişti. ABD'de konut fiyatları Nisan'da aylık yüzde 2,4 azalışla 5,61 milyona geriledi. ABD'de ikinci el konut satışları, Nisan'da mevsim etkilerinden arındırılmış olarak aylık bazda yüzde 2,4 azalışla 5,61 milyona düştü. İkinci el konut satışları, Nisan ayında geçen yılın aynı ayına göre ise yüzde 5,9 azaldı.

ABD'de geçen hafta işsizlik maaşı başvuruları 218 bine yükseldi. Böylelikle haftalık işsizlik maaşı başvurularında Ocak ayından bu yana en yüksek seviye kaydedildi.

ABD Hazine Bakanı Janet Yellen, ekonomist Muhammed El-Erian ve ABD'nin en büyük bankalarından Wells Fargo'nun CEO'su Charlie Scharf'tan, küresel ekonomi ve ABD için stagflasyon kaygılarının öne çıktığı yeni açıklamalar geldi. Üç önemli isim de yavaş büyüme potansiyelinin enflasyonla birleşerek oluşturduğu tehditler, gıda ve enerji fiyatlarının üretim ve harcamaları baskılayıp enflasyonu yükselterek stagflasyonist etkilere sahip olduğunu söylediler.

Haftanın son günü yurt içinde tüketici güven endeksi, yurt dışı üretici fiyatları ile TCMB haftalık verileri takip edilecek. Yurt dışında İngiltere perakende satışlar rakamları izlenecek.

EKONOMİK TAKVİM

ZAMAN	ÜLKE	ÖNEM	VERİ	BEKLENTİ	ÖNCEKİ	PERİYOT
10:00	Türkiye	***	Tüketici Güveni (Mayıs)		67,30	
15:00	Avrupa	**	AMB'den Lane Konuşma Yapacak			



USD/TRY

20 Mayıs 2022



Kur tarafında dün resmi tatil dolayısıyla ve veri akışının sınırlı olması sebebiyle 15,86 seviyelerine kadar geri çekilme yaşandı. Aynı zamanda dolar endeksinin 102,90 seviyelerine kadar gerilemesi kurdaki düşüşün bir diğer sebebi oldu. Bugün yurt içinde tüketici güveni açıklanacak. ABD'de tarafında ise veri akışı sınırlı. Dolayısıyla bugün fiyat hareketlerinin 15,80-15,96 bandında gerçekleşeceğini düşünüyoruz. 15,80TL seviyesi hafta kapanışına kadar geri çekilmelerde alış, 16TL ve üzeri yükselişleri kar al için uygun olabilir. Yaşanacak gelişmeler çerçevesinde kurda 16,00 ve 16,10 TL direnç seviyesinin takip edilebilir. Olası satış baskısı durumunda ise 15,85 ve 15,75 TL destek seviyeleri takip edilebilir.



EUR/TRY

20 Mayıs 2022



Çaprazda dün 16,83TL seviyelerine kadar yükseliş devam etti. Genel anlamda EUR/USD paritesindeki yükseliş etkili oldu diyebiliriz. Bugün içeride tüketici güveni verisi takip edilecekken Euro Bölgesi'nde ECB üyelerinin konuşmaları takip edilecek. Genel anlamda 16,90 TL seviyesi kritik bir seviye olarak takip edilebilir. 16,65 TL ve altına geri çekilmeler alış fırsatı olabilir, 17,00TL kar al için yükselişlerde uygun. Yaşanacak gelişmeler çerçevesinde kurda 17,00 ve 17,20 direnç seviyesinin takip edilmesi gerekiyor. Olası satış baskısında ise 16,80 ve 16,70 destek seviyeleri takip edilebilir.



EUR/USD

20 Mayıs 2022

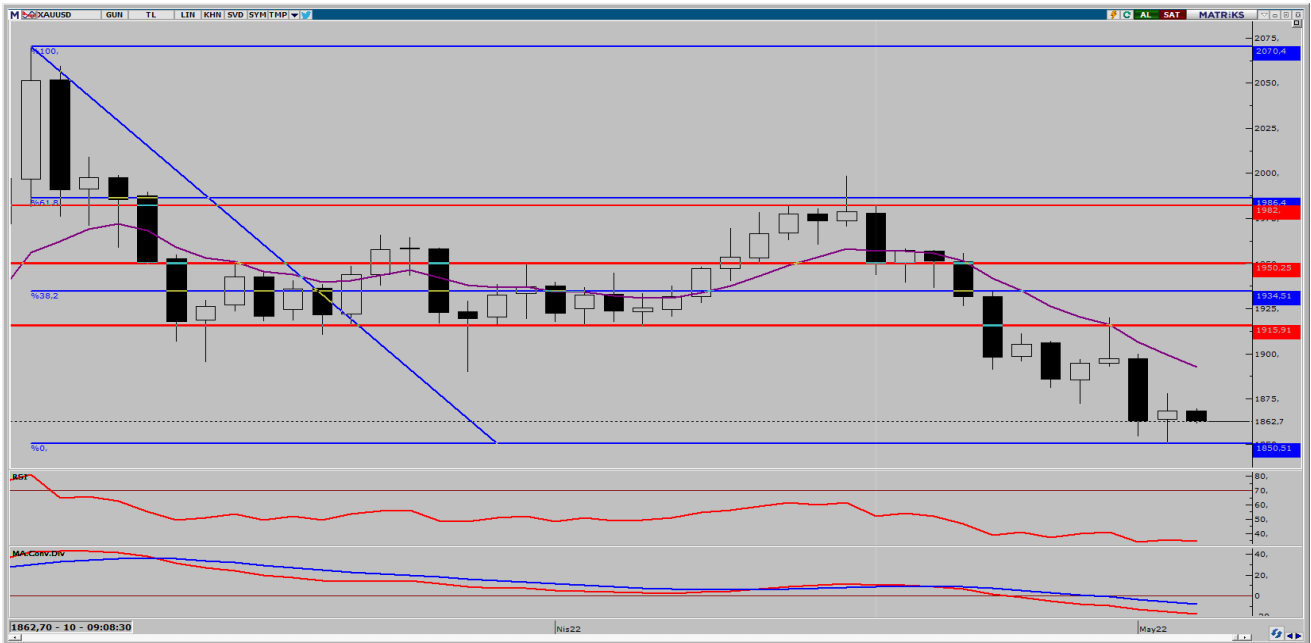


Paritede dün dolar endeksindeki 102,90 seviyelerine kadar gerçekleşen kuvvetli geri çekilme ile 1,0583 seviyelerine kadar yükseliş kaydetti. Dün ABD tarafından gelen haftalık işsizlik maaşı başvuruları 21 bin artışla 218 bine yükseldi. Bu veri Ocak'tan bu yana kaydedilen en yüksek seviyeye işaret etti. Stagflasyon endişeleri ile beraber doların küresel piyasalardaki gücü bir miktar zayıfladı diyebiliriz. Bugün her iki bölgeden de veri akışı sınırlı olacak. 1,0490 geri çekilmeleri alış fırsatı olmaya devam ederken, 1,0600 ve üzeri kar al için takip edilebilir. Yaşanacak gelişmeler çerçevesinde paritede 1,0600 ve 1,0650 direnç, olası satış baskısında ise 1,0550 ve 1,0500 destek seviyeleri takip edilebilir.



ONS ALTIN

20 Mayıs 2022



Ons altında dün ABD tarafından gelen işsizlik maaşı başvuruları verisi sonrasında stagflasyon endişelerinin tekrardan gündeme gelmesi, dolardaki geri çekilme ve ABD 10 yıllık tahvil faizlerinde %2,83 seviyelerinin tekrardan gündeme gelmesi 1841 dolar seviyelerinin tekrardan test edilmesini sağladı. 1832\$ üzerinde tutunmaya devam ettiği sürece geri çekilmelerde alışlara devam edilebilir. Bugün ABD tarafında veri akışı sınırlı. Yaşanacak gelişmeler çerçevesinde ons altında 1.856 ve 1.865 direnç, olası satış baskısında ise 1.832 ve 1.821 destek seviyeleri takip edilebilir.



GBP/USD

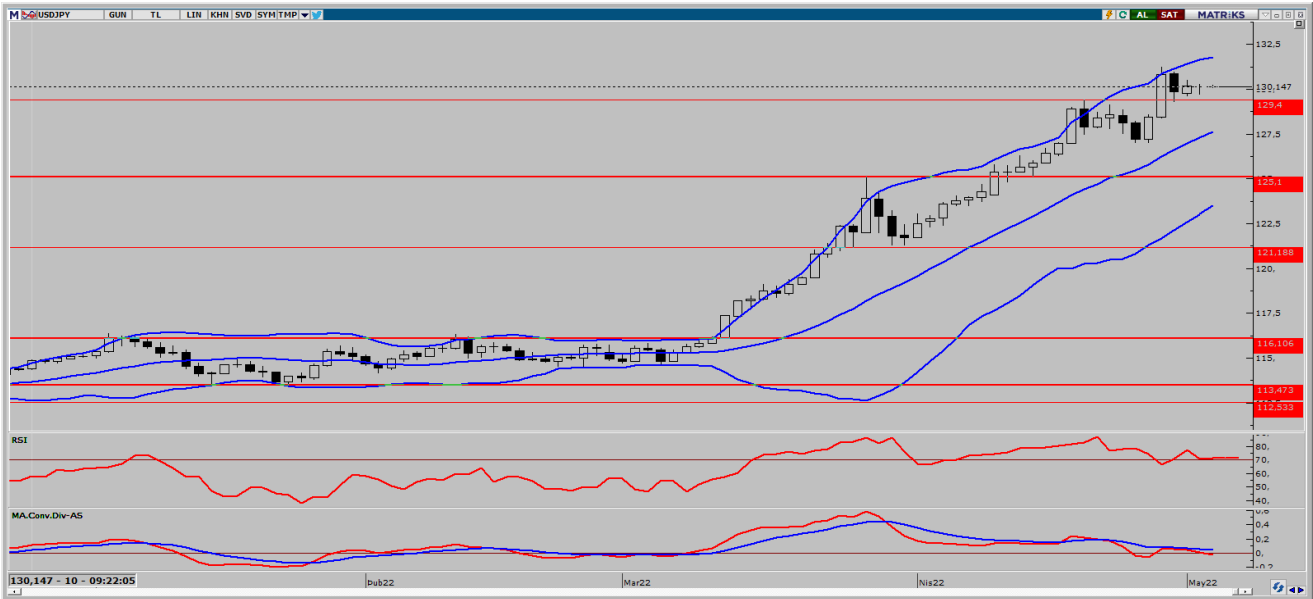
20 Mayıs 2022



Paritede dün 1,2462 seviyelerine kadar geri çekilme yaşansa da İngiltere tarafında bu hafta iş gücü piyasasından gelen olumlu veriler ile birlikte son iki haftanın en yükseği olan 1,2500 seviyelerine kadar yükseliş kaydetti. Genel anlamda parite bu seviyenin üzerinde kalmakta zorlanıyor. Bugün her iki bölgeden de veri akışı zayıf. Fiyat hareketleri bu bağlamda yatay seyredebilir. Parite 1,2300 altına gelmedikçe geri çekilmeler alış fırsatı olmaya devam edecektir. Yaşanacak gelişmelerde paritede 1,2500 ve 1.2525 seviyesinin direnç, olası satış baskısının görülmesi durumunda ise 1,2400 ve 1,2350 seviyesi ise destek olarak takip edilebilir.



USD/JPY



Parite tarafında bir süredir devam eden 128 bandındaki yatay fiyatlamalarda bugün aşağı yönlü 127,80'lerin görülmesiyle son buldu. Dün ABD tarafından kötü gelen haftalık işsizlik maaşı başvuruları verisinin ardından dolar endeksinde yaşanan zayıf seyir ile birlikte geri çekilme paritenin aşağı yönlü fiyatlamalarında etkili diyebiliriz. Genel anlamda 126 seviyesinin üzerinde teknik açıdan yukarı yönlü hareketler desteklenir nitelikte. Japonya'da ve ABD'de önemli bir veri akışı bulunmuyor. Yaşanacak gelişmeler çerçevesinde paritede 128,50 ve 129,00 seviyesi direnç, olası satış baskısının görülmesi durumunda 127,00 ve 126,50 seviyesi ise destek olarak takip edilebilir.



BRENT PETROL

20 Mayıs 2022



Haftanın son işlem gününde Çin'den gelen kredi faizleri ile alakalı haber akışı piyasa üzerinde etkisini gösteriyor. Çin'de kredi faiz oranlarında yapılan rekor indirimi piyasalardaki ekonomik kaygıları bir ölçüde azalttı. Diğer yandan salgın tedbirleri devam etse de kısıtlamaların kaldırılması da gündeme geliyor. Brent petrolde 50 GAO 106 dolar seviyesinin üzerinde kaldığı sürece yükseliş hareketinin devamı gelebilir. Yaşanacak gelişmeler çerçevesinde Brent petrolde 111 ve 112 dolar direnç; 109 ve 108 dolar ise destek olarak takip edilebilir.



GRAM ALTIN

20 Mayıs 2022



Gram altında kurda düşüş yaşansa da ons altındaki yükseliş ile birlikte dün 940 TL seviyesi test edildi. Bugün gerek yurt içi gerekse yurt dışı piyasalarda önemli bir veri akışı bulunmadığından dolayı volatil fiyat hareketleri göremeyebiliriz. Bugün için kur tarafında majör fiyat hareketi beklemediğimiz olmasa da ons altın fiyatlarında yukarı yönlü hareketlerin yaşanması gram altın fiyatlarını yukarı yönlü etkileyebilir. Bu nedenle bugün 925TL altına geri çekilmeler alış fırsatı olmaya devam edecektir. Yaşanacak gelişmeler çerçevesinde gram altında 950 ve 960 TL seviyesi direnç, 932 TL ve 921 TL seviyesi ise destek olarak takip edilebilir.

AHLATCI YATIRIM ARAŞTIRMA DEPARTMANI TARAFINDAN HAZIRLANMIŞTIR.
BİZİ SEÇTİĞİNİZ İÇİN TEŞEKKÜRLER.



/ahlatciyatirim

www.ahlatciyatirim.com

Hazırlayan;

Barış ÜRKÜN
Araştırma Müdürü

Uğurcan KAYA
Araştırma Uzmanı

2022 1.Çeyrek Müşteri K/Z Dağılımı: %23,91 Karda / %76,09 Zararda

İstanbul Genel Müdürlük Merkez Ofis:

Maslak Mahallesi, Taşyoncası Sokak T4a Blok
Kat: -1 NO:256 Maslak 34485 Sarıyer / İstanbul
Çağrı Merkezi: 444 0 968
0850 450 0066
tel: +90 212 304 1919
fax: +90 212 290 2141
Whatsapp: +90 538 406 7166
Email: bilgi@ahlatciyatirim.com.tr
Mersis No: 0010056453000026

Çorum Şube:

Gülabibey Mahallesi, Eğridere Sokak
No:17 Merkez-Çorum
Çağrı Merkezi: 444 0 968
0850 450 0066
tel: +90 364 211 1019
fax: +90 212 290 2141
Whatsapp: +90 538 406 7166
Email: bilgi@ahlatciyatirim.com.tr

Göktürk İrtibat Bürosu:

Göktürk Merkez Mahallesi, İstanbul Caddesi
Telekom Sokak No:2 İç Kapı
No:36 34077 Eyüpsultan/İstanbul
Çağrı Merkezi: 444 0 968
fax: +90 212 290 2141
Whatsapp: +90 538 406 7166
Email: bilgi@ahlatciyatirim.com.tr

Ankara İrtibat Bürosu

Söğütözü Caddesi No:2 Koç Kuleleri B Blok
No:16 Söğütözü Çankaya/Ankara
Çağrı Merkezi: 444 0 968
fax: +90 212 304 1908
Whatsapp: +90 534 799 3426
Email: bilgi@ahlatciyatirim.com.tr

ahlatcı
yatırım menkul değerler

Yatırımcı Dostu!

Burada yer alan yatırım bilgi, yorum ve tavsiyeler yatırım danışmanlığı kapsamında değildir. Yatırım danışmanlığı hizmeti, yetkili kuruluşlar tarafından kişilerin risk ve getiri tercihleri dikkate alınarak kişiye özel sunulmaktadır. Burada yer alan yorum ve tavsiyeler ise genel niteliktedir. Bu tavsiyeler mali durumunuz ile risk ve getiri tercihlerinize uygun olmayabilir. Bu nedenle, sadece burada yer alan bilgilere dayanılarak yatırım kararı verilmesi beklentilerinize uygun sonuçlar doğurmayabilir.