



KÜRESEL PİYASALARA ÇİN DESTEĞİ

Borsa İstanbul dün resmi tatil sebebiyle kapalıydı. Yurtdışı piyasalara bakıldığında ABD'de Dow Jones %0,75 , S&P 500 %0,58 ve Nasdaq %0,26 düşüşle kapattı. Avrupa Piyasalarında FTSE 100 %1,82, DAX %0,90 ve CAC 40 %1,26 düşüşle kapattı. Asya piyasasının ilk işlemlerinde alıcılı işlem gözleniyor. ABD vadeli pozitif seyrinde.

Küresel piyasalarda yeni haftanın ana gündem maddeleri Fed'in sıkılaştırması, küresel enflasyon ve savaş ve resesyon endişeleri olmaya devam ediyor.

Çin'de Merkez Bankası gevşetici para politikası uygulamalarına devam ediyor. Çin'de 5 yıllık kredi ana faiz oranı 15 baz puan düşüşle yüzde 4,45 seviyesine indirildi. 1 yıllık kredi ana faiz oranı ise yüzde 3,7 seviyesinde tutuldu. Pazar günü Çin Merkez Bankası (PBOC) konut piyasasındaki daralmanın önüne geçebilmek için ilk kez konut alanlara yönelik mortgage faiz oranlarını yüzde 4,6'dan yüzde 4,4'e düşürmüştü. Asya piyasaları Çin'den gelen rekor faiz indiriminin etkisiyle bu sabah yükseliş eğilimi gösterirken ABD vadeli pozitif seyrinde de yukarı yönlü hareket izleniyor.

Dün ABD tarafında ekonomik veriler gelmişti. ABD'de konut fiyatları Nisan'da aylık yüzde 2,4 azalışla 5,61 milyona geriledi. ABD'de ikinci el konut satışları, Nisan'da mevsim etkilerinden arındırılmış olarak aylık bazda yüzde 2,4 azalışla 5,61 milyona düştü. İkinci el konut satışları, Nisan ayında geçen yılın aynı ayına göre ise yüzde 5,9 azaldı.

ABD'de geçen hafta işsizlik maaşı başvuruları 218 bine yükseldi. Böylelikle haftalık işsizlik maaşı başvurularında Ocak ayından bu yana en yüksek seviye kaydedildi.

ABD Hazine Bakanı Janet Yellen, ekonomist Muhammed El-Erian ve ABD'nin en büyük bankalarından Wells Fargo'nun CEO'su Charlie Scharf'tan, küresel ekonomi ve ABD için stagflasyon kaygılarının öne çıktığı yeni açıklamalar geldi. Üç önemli isim de yavaş büyüme potansiyelinin enflasyonla birleşerek oluşturduğu tehditler, gıda ve enerji fiyatlarının üretim ve harcamaları baskılayıp enflasyonu yükselterek stagflasyonist etkilere sahip olduğunu söylediler.

Haftanın son günü yurt içinde tüketici güven endeksi, yurt dışı üretici fiyatları ile TCMB haftalık verileri takip edilecek. Yurt dışında İngiltere perakende satış rakamları izlenecek.

EKONOMİK TAKVİM

ZAMAN	ÜLKE	ÖNEM	VERİ	BEKLENTİ	ÖNCEKİ	PERİYOT
10:00	Türkiye	***	Tüketici Güveni (Mayıs)		67,30	
15:00	Avrupa	**	AMB'den Lane Konuşma Yapacak			



XU100

20 Mayıs 2022



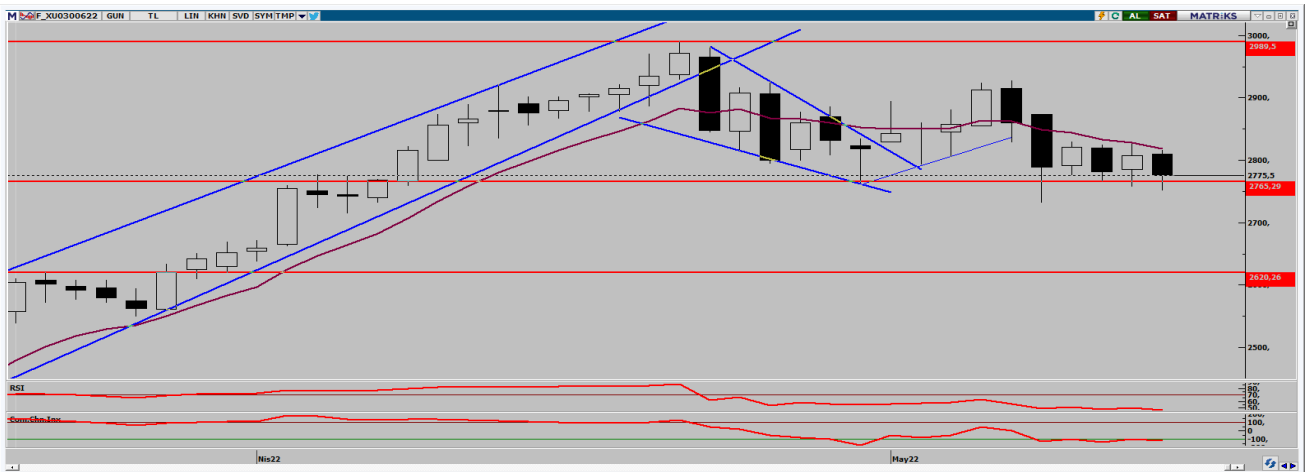
Endeks önceki işlem gününde yüzde 0,05 düşüşle 2.393,61 seviyesinde tamamladı. Endekste 30 hisse yükselirken 65 hisse düşüş gösterdi. 34,46 milyar TL işlem hacminin olduğu günde bankacılık endeksi %3,53 yükselirken sınai endeksi ise %0,47 düşüş gösterdi. Bu hafta 2.400 seviyesinin üzerinde tutunamayan endekste Çarşamba günü bankacılık endeksine gelen güçlü alımlarda etkili olmadı. Önümüzdeki haftanın seyri açısından bugün 2.400 seviyesi takip ediliyor olacak. Teknik olarak baktığımızda endeks, ara direnç olarak verdiğimiz 2.410 seviyesinin üzerini test etse de o bölgeden gelen satışlarla birlikte 2.380 seviyesine kadar geri çekildi. 2.393,61 seviyesinden kapatan endekste aşağı yönlü hareketin devam etmesi durumunda 2.375 seviyesini güçlü destek bölgesi olarak görmeye devam ediyoruz. Olası yükselişlerde ise 2.410 seviyesi güçlü direnç bölgesi olarak karşımıza çıkıyor. Yaşanan gelişmeler çerçevesinde yukarı yönlü hareketlerde 2.400 ve 2.410 direnç seviyeleri olarak karşımıza çıkarken aşağı yönlü hareketlerde 2.375 ve 2.360 destek seviyeleri önem arz ediyor.

Dirençler: 2.400 / 2.410 / 2.435
Destekler: 2.375 / 2.360 / 2.350



ENDEKS 30 KONTRATI

20 Mayıs 2022



Haziran ayı vadeli kontrat önceki işlem gününü yüzde 0,83 düşüşle 2.775,50 seviyesinde tamamladı. Kontrat önceki işlem gününde en yüksek 2.816,00 seviyesini görürken en düşük ise, 2.752,75 seviyesini gördü. Teknik olarak baktığımızda 22 günlük ortalamanın güçlü direnç olarak çalıştığı endekste yatay yönlü hareket devam ediyor. Endekste yukarı yönlü hareketlerden bahsedebilmemiz için 10 ve 22 günlük üssel ortalamaların üzerinde kalıcı olması önemli olacak. Endekste aşağı yönlü hareket gerçekleşmesi durumunda 2.760 seviyesi ilk güçlü destek bölgesi olarak karşımıza çıkıyor. Yukarı yönlü hareketlerde ise 2.800 seviyesi takip ediliyor olacak. Endekste takip ettiğimiz teknik göstergeler olumsuz sinyal vermeye devam ediyor. Yaşanan gelişmeler çerçevesinde yukarı yönlü hareketlerde 2.790 ve 2.800 direnç seviyeleri olarak karşımıza çıkarken aşağı yönlü hareketlerde 2.765 ve 2.750 destek seviyeleri önem arz ediyor.

Dirençler: 2.790 / 2.800 / 2.820
Destekler: 2.765 / 2.750 / 2.735



USD/TRY KONTRATI

20 Mayıs 2022



Mayıs ayı vadeli kontrat önceki işlem gününde %0,74 yükselişle 16,1820 TL seviyesinde tamamladı. En yüksek 16,2458 TL seviyesini görürken en düşük 16,0836 TL seviyesini gördü. Dolar endeksindeki sınırlı geri çekilme dün dolar kurunu bir miktar baskıladı. Bugün dolar kurunda 16 TL seviyesi takip ediliyor olacak. Kur 16 TL seviyesinin üzerinde kalıcı olursa kontratta yukarı yönlü hareket hızlanabilir. Teknik olarak baktığımızda yukarı yönlü hareketini sürdüren kontrat, %23,6 Fibonaci seviyesi olan 16,12 TL seviyesinin üzerinde hareket ediyor. Kontrat 16,12 TL seviyesinin üzerinde tutunabilirse yukarı yönlü hareket devam edebilir. Kontratta yukarı yönlü hareketin devam etmesi durumunda ilk güçlü direnç olarak 16,25 TL karşımıza çıkarken olası geri çekilmelerde 16,12 TL seviyesinden tepki alışları görülebilir. Yaşanan gelişmeler çerçevesinde yukarı yönlü hareketlerde 16,20 ve 16,25 TL direnç seviyeleri olarak karşımıza çıkarken aşağı yönlü hareketlerde 16,12 ve 16,05 TL destek seviyeleri önem arz ediyor.

Dirençler: 16,20 / 16,25 / 16,40
Destekler: 16,12 / 16,05 / 16,00



ONS ALTIN KONTRATI

20 Mayıs 2022



Haziran ayı ons altın vadeli kontrat önceki işlem günü yüzde 0,31 düşüşle 1.824,95 seviyesinde tamamladı. Dolar endeksindeki ve ABD 10 yıllık devlet tahvil faizindeki geri çekilme ons altını destekledi. Ons altının 1.845 dolardan işlem gördüğü düşünülünce altında pozitif bir açılış beklenilebilir. Teknik olarak baktığımızda kontrat bugün 1.840 doların üzerinde tutunabilirse 1.850 dolara doğru bir hareket görülebilir. Olası geri çekilmelerde ise 1.817 dolar seviyesi güçlü destek bölgesi olarak karşımıza çıkıyor. Yaşanan gelişmeler çerçevesinde yukarı yönlü hareketlerde 1.845 ve 1.850 direnç seviyeleri olarak karşımıza çıkarken aşağı yönlü hareketlerde 1.820 ve 1.817 destek seviyeleri önem arz ediyor.

Dirençler: 1.845 / 1.850 / 1.860
Destekler: 1.820 / 1.817 / 1.815



GARAN: Gönüllü Pay Alım Teklifi sonucunda, BBVA'nın Garanti BBVA'daki pay sahipliği oranı %85,97'ye ulaştı. Garanti Bankası, fiili dolaşım oranının BBVA'nın satın almasıyla yüzde 15'in altına gerilemesinin ardından MSCI Global Standard Endeksi'nden çıkarıldı.

ESEN: Esenboğa Elektrik, Eczacıbaşı Yapı ile "SSG Bozüyük Fabrikası Çatı Öztüketim Güneş Enerji Santrali" kurulumu sözleşmesi imzaladı

SMART: Mad Yazılım ve Teknoloji Yatırımları'nın Smartiks Yazılım'da A ve B Grubu imtiyazlı paylarının Cihan Bilgin'e devri onaylandı

MTRKS payında 1 ay süreyle mevcut "Açığa Satış Yasağına" ilave olarak "Kredili İşlem Yasağı" ve "Brüt Takas" önleyici tedbirleri uygulanacak.

PAMELE payında 1 ay süreyle mevcut "Açığa Satış Yasağına" ilave olarak "Kredili İşlem Yasağı" önleyici tedbiri uygulanacak.

DNISI.E ve **EUHOLE** payları 20/05/2022 tarihli işlemlerden (seans başından) 17/06/2022 tarihli işlemlere (seans sonuna) kadar açığa satışı ve kredili işlemlere konu edilemeyecek.

DGNMO: Doğanlar Mobilya, İngiltere'de "Kelebek Furniture UK Limited" unvanlı bir şirket kurdu.

KNFRT: Konfrut Gıda iştiraki Konfrut AG Tarım, 50 milyon TL değerinde yatırım kararı aldı.

AKSA: Aksa Akrylic, Türkiye Kurumsal Yönetim Derneği tarafından düzenlenen 12. Kurumsal Yönetim Ödülleri'nde bu yıl da "En Yüksek Kurumsal Yönetim Derecelendirme Notuna Sahip 2. Şirket" unvanının sahibi oldu.

AHLATCI YATIRIM ARAŞTIRMA DEPARTMANI TARAFINDAN HAZIRLANMIŞTIR. BİZİ SEÇTİĞİNİZ İÇİN TEŞEKKÜRLER.

Hazırlayan; Barış ÜRKÜN
Araştırma Müdürü
Uğurcan KAYA
Araştırma Uzmanı



/ahlatciyatirim

www.ahlatciyatirim.com.tr

İstanbul

Genel Müdürlük Merkez Ofis:

Maslak Mahallesi, Taşyoncası
Sokak T4a Blok Kat: -1 NO:256
Maslak 34485 Sarıyer / İstanbul
Çağrı Merkezi: 444 0 968
0850 450 0066
tel: +90 212 304 1919
fax: +90 212 290 2141
Whatsapp: +90 538 406 7166
Email: bilgi@ahlatciyatirim.com.tr
Mersis No: 001005645300026

Ankara İrtibat Bürosu:

Söğütözü Caddesi No:2 Koç Kuleleri B Blok No:16 Söğütözü
Çankaya/Ankara
Çağrı Merkezi: 444 0 968
fax: +90 212 304 1908
Whatsapp: +90 534 799 3426
Email: bilgi@ahlatciyatirim.com.tr

Çorum Şube:

Gülalibey Mahallesi, Eğridere
Sokak No:17 Merkez-Çorum
Çağrı Merkezi: 444 0 968
0850 450 0066
tel: +90 364 211 1019
fax: +90 212 290 2141
Whatsapp: +90 538 406 7166
Email: bilgi@ahlatciyatirim.com.tr

Göktürk İrtibat Bürosu:

Göktürk Merkez Mahallesi, İstanbul
Caddesi Telekom Sokak No:2
İç Kapı No:36 34077 Eyüpsultan/İstanbul
Çağrı Merkezi: 444 0 968
fax: +90 212 290 2141
Whatsapp: +90 538 406 7166
Email: bilgi@ahlatciyatirim.com.tr