



YOĞUN VERİ AKIŞININ OLDUĞU HAFTAYA PİYASALAR ALICILI BAŞLIYOR

Borsa İstanbul Cuma günü %0,49 düşüşle 2.438,84 seviyesinden kapatırken işlem hacmi ise 39 milyar TL olarak gerçekleşti. Endeks gün içi en yüksek 2.470,04 seviyesini görürken en düşük 2.434,17 seviyesini gördü Yurtdışı piyasalara bakıldığında ABD'de Dow Jones %1,76, S&P 500 %2,47, Nasdaq %3,33 yükselişle kapattı. Avrupa Piyasalarında FTSE 100 %0,27, DAX %1,62 ve CAC 40 %1,64 yükselişle kapattı. Asya piyasasının ilk işlemlerinde alıcılı işlem gözleniyor.

Küresel piyasalarda yeni haftanın ana gündem maddeleri, küresel enflasyon ve resesyon endişeleri olmaya devam ediyor.

Dünyanın en büyük ikinci ekonomisi olan Çin'de Salı ve Çarşamba günleri açıklanacak PMI verileri uygulanan 'sıfır Covid' politikasının ekonomi üzerindeki etkilerini gösterecek. Diğer yandan bu hafta açıklanacak Euro Bölgesi enflasyonun Mayıs ayında yüzde 7.6 artması beklenmekte. Bu yükseliş, Avrupa Merkez Bankası'nın politika normalleşmesine yakın zamanda başlama beklentisini destekleyebilir. Bankanın Temmuz ayında 25 baz puanlık faiz artışı yapması bekleniyor. Yurt içinde yarın birinci çeyrek büyüme verisi takip edilecek. Beklentiler Türkiye ekonomisinin 1. çeyrekte yüzde 7.20, 2022 yılının tamamında ise yüzde 3.50 büyümesi yönünde.

Çin son üç ayın en düşük yeni Covid-19 vaka sayısını açıklarken Pekin ve Şanghay'da bazı katı pandemi kuralları esnetildi. Çin'in aldığı karar küresel piyasalarda risk iştahını destekledi. Finans merkezi Şanghay'da üretimin çarşamba günü yeniden başlatılacağı açıklanırken, yetkililer Pekin kısıtlamaların da kademeli olarak azaltacağını duyurdu.

Petrol piyasalarında Çin'deki kısıtlamaların kademeli bir biçimde kaldırılmasının ardından petrole yönelik talebin artacağı yönünde beklentiler Brent petrolü son 2 ayın zirve seviyesi olan 120 dolar seviyesine yükseltti.

Yurt içi gelişmelere baktığımızda, Hazine ve Maliye Bakanı Nureddin Nebati'nin ev sahipliğinde gerçekleştirilen Gıda ve Tarımsal Ürün Piyasaları İzleme ve Değerlendirme Komitesi (Gıda Komitesi) toplantısında, ekilmeyen tarım arazilerinin de tarımsal amaçlı kullanımına ilişkin çalışmaların önceliklendirilerek ilerletilmesine karar verildiği bildirildi. Bu kapsamda, gıda ve tarımsal ürün piyasalarının yakından takip edilmesine ve kurumlar arası iş birliğinin önemle sürdürülmesine ilişkin kararlılık vurgulanmıştır.

Bugün ABD piyasaları resmi tatil sebebiyle kapalı olacak. Almanya'da enflasyon Euro Bölgesi'nde Avrupa Liderler Zirvesi takip edilecek.

EKONOMİK TAKVİM

ZAMAN	ÜLKE	ÖNEM	VERİ	BEKLENTİ	ÖNCEKİ	PERİYOT
13:00	Avrupa	***	Avrupa Liderler Zirvesi			
15:00	Almanya	**	Almanya Tüketici Fiyat Endeksi (TÜFE) (Aylık)	0,5%	0,8%	Mayıs



XU100

30 Mayıs 2022



Endeks önceki işlem gününde yüzde 0,49 yükselişle 2.438,84 seviyesinde tamamladı. Endekste 39 hisse yükselirken 60 hisse düşüş gösterdi. 39,20 milyar TL işlem hacminin olduğu günde bankacılık endeksi %1,32, sınai endeksi ise %0,04 düşüş gösterdi. Dünya endekslerinden negatif ayrışan endekste enflasyona dayalı yeni bir finansal enstrümanın çıkacağı beklentisi yukarı yönlü hareketleri sınırlamaya devam ediyor. Çin'in bazı pandemi önlemlerini kaldırması, bugün endekste risk iştahını artırabilir. Bugün ABD borsaları Anma Günü nedeniyle kapalı olacak. Endekse teknik olarak baktığımızda güne alıcı başlamasının ardından gelen satış baskısıyla günün güçlü destek seviyesi olarak belirttiğimiz 2.435 seviyesinin üzerinde kapattı. 10 ve 22 günlük üssel ortalamalarının üzerinde hareket eden endekste yukarı yönlü hareketin devamı açısından 2.435 seviyesi takip ediliyor olacak. Yaşanan gelişmeler çerçevesinde yukarı yönlü hareketlerde 2.450 ve 2.475 direnç seviyeleri olarak karşımıza çıkarken aşağı yönlü hareketlerde 2.435 ve 2.410 destek seviyeleri önem arz ediyor.

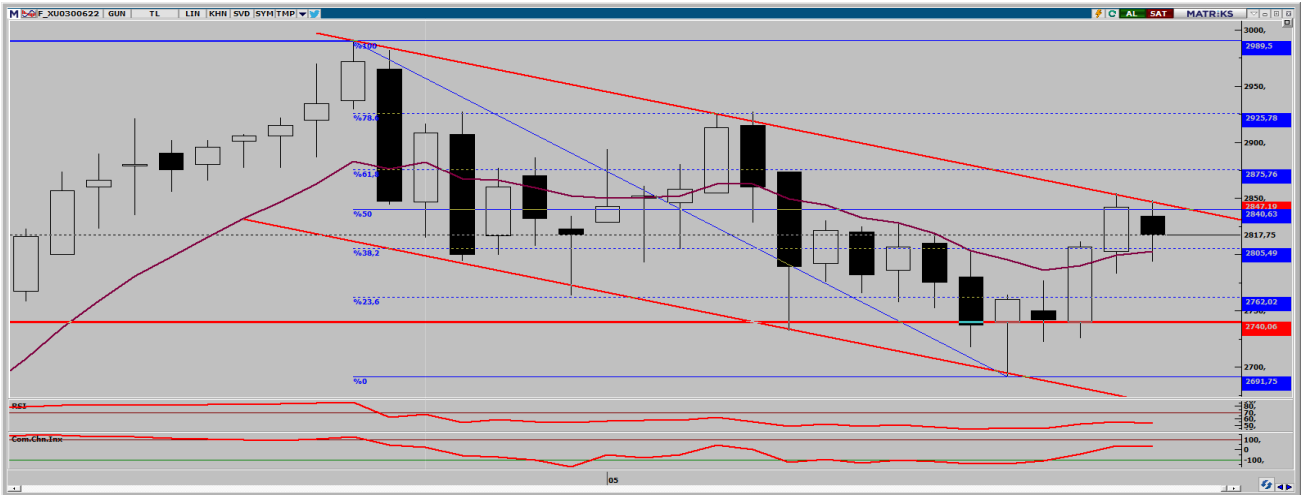
Dirençler: 2.450 / 2.475 / 2.490

Destekler: 2.435 / 2.410 / 2.400



ENDEKS 30 KONTRATI

30 Mayıs 2022



Haziran ayı vadeli kontrat önceki işlem gününü yüzde 0,74 düşüşle 2.817,75 seviyesinde tamamladı. Kontrat önceki işlem günü en yüksek 2.848,50 seviyesini görürken en düşük ise, 2.794,50 seviyesini gördü. Teknik olarak baktığımızda açılıştaki ilk direnç seviyemiz olan 2.850 seviyesine kadar yükselen kontrat, o bölgeden gelen satışlarla birlikte 2.805 seviyesinin altına test etti. Haftayı tekrardan 2.800 seviyesinin üzerinde kapatan kontrat, 2.800 seviyesinin üzerinde tutunabilirse bugün %50 Fibo seviyesi olan 2.840 seviyesi tekrardan test edilebilir. Olası aşağı yönlü hareketlerde ise %38,2 Fibo seviyesi olan 2.805 seviyesi önemli destek bölgesi olarak karşımıza çıkıyor. Yaşanan gelişmeler çerçevesinde yukarı yönlü hareketlerde 2.830 ve 2.850 direnç seviyeleri olarak karşımıza çıkarken aşağı yönlü hareketlerde 2.805 ve 2.790 destek seviyeleri önem arz ediyor.

Dirençler: 2.830 / 2.850 / 2.865

Destekler: 2.805 / 2.790 / 2.785



USD/TRY KONT RATI

30 Mayıs 2022



Mayıs ayı vadeli kontrat önceki işlem gününde %0,59 düşüfle 16,2776 TL seviyesinde tamamladı. En yüksek 16,4325 TL seviyesini görürken en düşük 16,2390 TL seviyesini gördü. Enflasyon korumalı yeni finansal ürüne dair açıklamaların gelmemesi kontrattaki aşağı yönlü hareketleri sınırlıyor. Dolar endeksindeki aşağı yönlü hareketlere rağmen kontrattaki yukarı yönlü baskı devam ediyor. Bugün ABD piyasaları kapalı, yurtiçinde ise veri akışı zayıf olacak. Kontrata teknik olarak baktığımızda %78,6 Fibo seviyesi olan 16,28 TL'nin altında kapatan kontrat, bu seviyenin üzerine çıkabilirse üzerine çıkmakta zorlandığı 16,40 TL seviyesi yeniden test edilebilir. Olası aşağı yönlü hareketlerde ise 16,25 TL seviyesi ilk güçlü destek bölgesi olarak karşımıza çıkıyor. Yaşanan gelişmeler çerçevesinde yukarı yönlü hareketlerde 16,35 ve 16,40 TL direnç seviyeleri olarak karşımıza çıkarken aşağı yönlü hareketlerde 16,25 ve 16,20 TL destek seviyeleri önem arz ediyor.

Dirençler: 16,35 / 16,40 / 16,45
Destekler: 16,25 / 16,20 / 16,15



ONS ALTIN KONT RATI

30 Mayıs 2022



Haziran ayı ons altın vadeli kontrat önceki işlem günü yüzde 0,43 yükselişle 1.859,55 seviyesinde tamamladı. ABD 10 yıllık tahvil faizlerindeki ve dolar endeksindeki geri çekilme kontrattaki aşağı yönlü hareketleri sınırlıyor. Bugün ABD piyasalarının kapalı olması dolayısıyla kontratta yatay bir seyir görülebilir. Teknik olarak baktığımızda, 1.875 – 1.850 dolar aralığında hareketini sürdüren kontrat, 1.875 doların üzerinde tutunabilirse 1.885 dolar seviyesi ilk aşamada test edilebilir. Olası aşağı yönlü hareketlerde ise 1.850 doların altında 1.845 dolar seviyesi güçlü destek bölgesi olarak karşımıza çıkıyor. Yaşanan gelişmeler çerçevesinde yukarı yönlü hareketlerde 1.865 ve 1.870 direnç seviyeleri olarak karşımıza çıkarken aşağı yönlü hareketlerde 1.855 ve 1.850 destek seviyeleri önem arz ediyor.

Dirençler: 1.865 / 1.870 / 1.875
Destekler: 1.855 / 1.850 / 1.845



ACSEL - Şirket kayıtlı sermaye tavanının 30 milyon TL'den 200 milyon TL'ye yükseltilmesine karar verildiği açıklandı.

AKSEN - JCR tarafından şirketin Uzun Vadeli Ulusal Notunun AA (tr) / Stabil Görünüm'e yükseltildiği, Kısa Vadeli Ulusal Notunun ise sabit bırakıldığı açıklandı.

EKGYO - İstanbul Avcılar Firuzköy 1. Etap 2. Kısım Arsa Satışı Karşılığında Gelir Paylaşımı İşi ihalesinin 1. oturumunun gerçekleştiği, oturuma 15 şirketin katılım sağladığı açıklandı.

KONTR - ABD Enerji bakanlığı tarafından açıklanan, enerji depolama & batarya üretimi kapsamında faaliyet gösterecek üretim tesislerine verilecek hibe ve teşvik programına başvuru yapıldığı açıklandı.

SASA - Adana Seyhan'da şirkete ait arazi üzerinde kurulu bulunan üretim faaliyetleri sona erdirilmiş PET Cips üretim tesisinin; tesis, makine ve teçhizatının Indorama Ventures'den 44,0 milyon TL bedelle alınmasına karar verildiği açıklandı.

AHLATCI YATIRIM ARAŞTIRMA DEPARTMANI TARAFINDAN HAZIRLANMIŞTIR.
BİZİ SEÇTİĞİNİZ İÇİN TEŞEKKÜRLER.

Hazırlayan; Barış ÜRKÜN
Araştırma Müdürü
Uğurcan KAYA
Araştırma Uzmanı



/ahlatciyatirim

www.ahlatciyatirim.com.tr

İstanbul

Genel Müdürlük Merkez Ofis:

Maslak Mahallesi, Taşyoncası
Sokak T4a Blok Kat: -1 NO:256
Maslak 34485 Sarıyer / İstanbul
Çağrı Merkezi: 444 0 968
0850 450 0066
tel: +90 212 304 1919
fax: +90 212 290 2141
Whatsapp: +90 538 406 7166
Email: bilgi@ahlatciyatirim.com.tr
Mersis No: 0010056453000026

Ankara İrtibat Bürosu:

Söğütözü Caddesi No:2 Koç Kuleleri
B Blok No:16 Söğütözü
Çankaya/Ankara
Çağrı Merkezi: 444 0 968
fax: +90 212 304 1908
Whatsapp: +90 534 799 3426
Email: bilgi@ahlatciyatirim.com.tr

Çorum Şube:

Gülabibey Mahallesi, Eğridere
Sokak No:17 Merkez-Çorum
Çağrı Merkezi: 444 0 968
0850 450 0066
tel: +90 364 211 1019
fax: +90 212 290 2141
Whatsapp: +90 538 406 7166
Email: bilgi@ahlatciyatirim.com.tr

Göktürk İrtibat Bürosu:

Göktürk Merkez Mahallesi, İstanbul
Caddesi Telekom Sokak No:2
İç Kapı No:36 34077 Eyüpsultan/İstanbul
Çağrı Merkezi: 444 0 968
fax: +90 212 290 2141
Whatsapp: +90 538 406 7166
Email: bilgi@ahlatciyatirim.com.tr