



KÜRESEL PİYASALARDA RİSK İŞTAHI GÜÇLÜ; BORSA İSTANBUL 2.500 SEVİYESİ ÜZERİNDE

Borsa İstanbul dün günü %3,62 yükselişle 2.527,15 seviyesinden kapatırken işlem hacmi ise 47 milyar TL olarak gerçekleşti. Endeks gün içi en yüksek 2.539,12 seviyesini görürken en düşük 2.466,70 seviyesini gördü. Yurtdışı piyasalara bakıldığında ABD'de Dow Jones %1,76 , S&P 500 %2,47 ve Nasdaq %3,33 yükselişle kapattı. Avrupa Piyasalarında FTSE 100 %0,19, DAX %0,79 ve CAC 40 %0,72 yükselişle kapattı. Asya piyasasının ilk işlemlerinde karışık işlem gözleniyor.

Küresel gelişmelere baktığımızda, dün Avrupa Birliği Liderler Zirvesi toplantısı gerçekleşmişti. Özellikle Rusya'ya yönelik yaptırımların görüşüldüğü zirvede konuşan AB Komisyonu Başkanı Ursula von der Leyen, Rusya'ya yönelik 6'ncı yaptırım paketi üzerindeki anlaşmazlığın henüz çözülmediğini söyledi. Bununla beraber Avrupa Birliği, Rusya'dan ithal edilen petrol miktarını yıl sonuna kadar yaklaşık yüzde 90 azaltma konusunda uzlaştığını açıkladı. Macaristan, Slovakya ve Çekya'ya Rusya'dan petrol ithalatında ek süre tanındı. Kararın ardından vadeli Brent petrol 123 dolar seviyelerine yükseldi.

Fed Üyesi Christopher Waller'a göre ABD'de enflasyon Fed'in hedefine doğru yumuşayana kadar 50 baz puanlık faiz artışları seçenek olmaya devam etmeli. Frankfurt'ta pazartesi akşamı bir konuşma yapan Waller, "Birden fazla toplantı için 50 baz puanlık faiz artışlarını destekliyorum. Enflasyonun %2 hedefine doğru indiğini görmeden 50 baz puan faiz artışını masadan kaldırmayacağım" değerlendirmesini yaptı. ABD'de enflasyonun 40 yılın zirvesine çıkmasının ardından Fed bu ay faizi 50 baz puan artırmış, haziran ve temmuz için de yine aynı oranda artış sinyali vermişti. Fed, bilanço küçülmesine de yarın aylık 47,5 milyar dolarlık azaltım ile başlayacak.

Türkiye İstatistik Kurumu, 2022 birinci çeyrek büyüme verisini 10:00'da açıklayacak. Bloomberg anketine katılan ekonomistlerin medyan beklentisi Türkiye ekonomisinin çeyreklik %1,3, yıllık ise %7,2 büyüdüğü yönünde. Eğer medyan tahmin gerçekleşirse yıllık perspektiften G-20'nin en hızlı büyüme oranlarından biri kaydedilecek olsa da çeyreklik olarak 2020'den bu yana en yavaş büyüme yakalanmış olacak. 2021 sonunda gerçekleşen faiz indirimleriyle ultra gevşek para politikası uygulayan Türkiye, 2022 birinci çeyrekte enflasyonun hızla yükselişe geçmesini tecrübe etti. Birçok uzmana göre bu çeyrekte yüksek büyüme oranları tutturulsa da önümüzdeki dönemde yüksek enflasyonun kullanılabilir gelirleri azaltmasıyla tüketim sekteye uğrayabilir.

Cumhurbaşkanı Recep Tayyip Erdoğan, "NATO için Türkiye'nin ne denli önemli ve kritik bir ülke olduğu bütün üyelerce yeniden kabul edilirken, bazı üyelerin Türkiye'ye yönelen kimi tehditleri tam olarak takdir edememesi talihsiz bir durumdur. Terör tüm üye ülkelere tehdit oluşturmaktadır ve aday ülkelerin örgüte katılmadan önce bu gerçeği kabul etmeleri gerekmektedir. Gerekli adımları atmamaları halinde Türkiye bu konudaki duruşunu değiştirmeyecektir." değerlendirmesinde bulundu.

Bugün yurt içinde büyüme, Almanya işsizlik oranı, Euro Bölgesi enflasyon, ABD'de CB tüketici güveni takip edilecek.

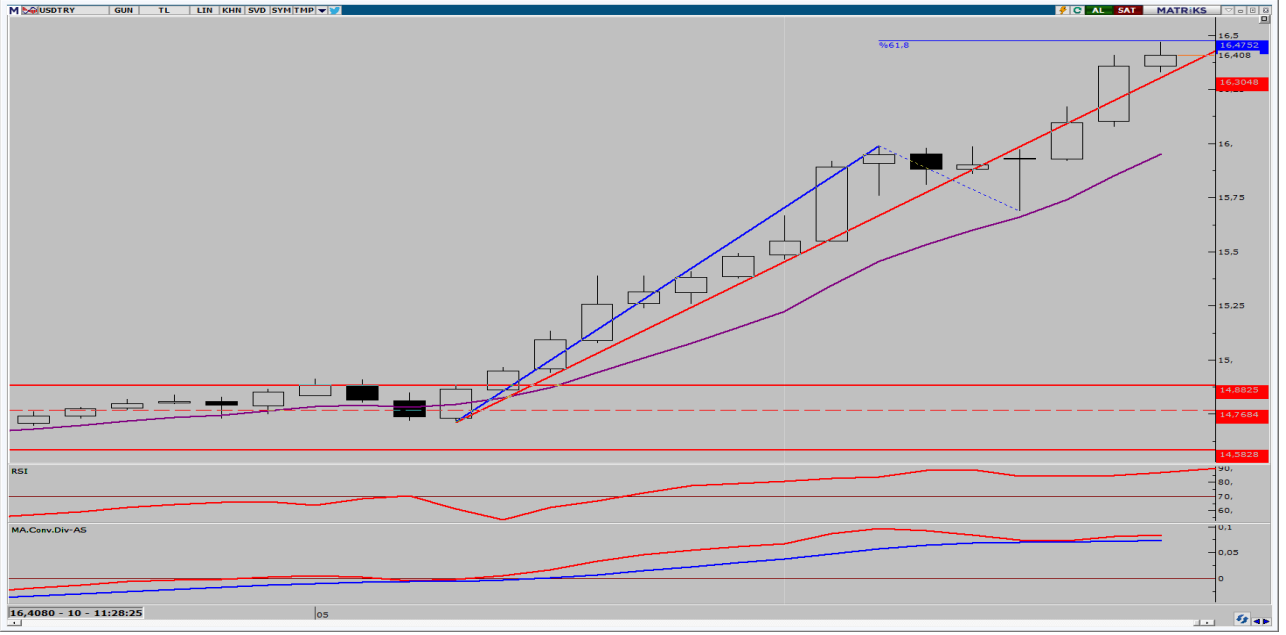
EKONOMİK TAKVİM

ZAMAN	ÜLKE	ÖNEM	VERİ	BEKLENTİ	ÖNCEKİ	PERİYOT
10:00	Türkiye	**	GSYİH (Yıllık)	7,1%	9,1%	
10:55	Almanya	**	Almanya İşsizlik Oranı	5%	5,0%	Mayıs
12:00	Euro Bölgesi	**	Euro Bölgesi Enflasyon (Yıllık)	7,7%	7,4	Mayıs
13:00	Euro Bölgesi	***	Avrupa Liderler Zirvesi			
17:00	ABD	***	CB Tüketici Güveni	103,9	107,3	Mayıs



USD/TRY

31 Mayıs 2022



Kurda dün sabah saatlerinde yaşanan yükseliş sonrasında piyasalarda pozitif görüntü olmasına rağmen 16,40TL seviyelerine yakın fiyatlama gün boyunca devam etti. Bugün yurt içinde büyüme ve dış ticaret dengesi verileri açıklanırken, ABD'de CB tüketici güven endeksi ve Dallas Fed imalat aktivite endeksi takip edilecek. Genel olarak yükselişin sınırlı da olsa kurda devam edeceğini düşünüyoruz. Bu nedenle 16,30TL seviyelerine doğru geriçekilmeler alış fırsatı olmaya devam edecektir. Yaşanacak gelişmeler çerçevesinde kurda 16,45 ve 16,55 TL direnç seviyesinin takip edilebilir. Olası satış baskısı durumunda ise 16,32 ve 16,20 TL destek seviyeleri takip edilebilir.



EUR/TRY

31 Mayıs 2022



Çaprazda dün yükseliş paritede yukarı yönlü hareket ile birlikte 17,70TL seviyesine kadar devam etti. Avrupa'da yüksek enflasyon devam ederken yurt içinde enflasyon baskısı kuru yukarı yönlü baskılamaya devam ediyor. Bugün yurt içinde büyüme ve dış ticaret dengesi verileri takip edilirken, Avrupa'da Almanya işsizlik oranı açıklanacak. 17,55TL geri çekilmeleri alış fırsatı olmaya devam ederken, 17,60TL üzerinde kalıcılık devam etmesi durumunda 17,75TL seviyelerine kadar gün içi yükseliş görebiliriz. Yaşanacak gelişmeler çerçevesinde kurda 17,65 ve 17,75 direnç seviyesinin takip edilmesi gerekiyor. Olası satış baskısında ise 17,55 ve 17,45 destek seviyeleri takip edilebilir.



EUR/USD

31 Mayıs 2022

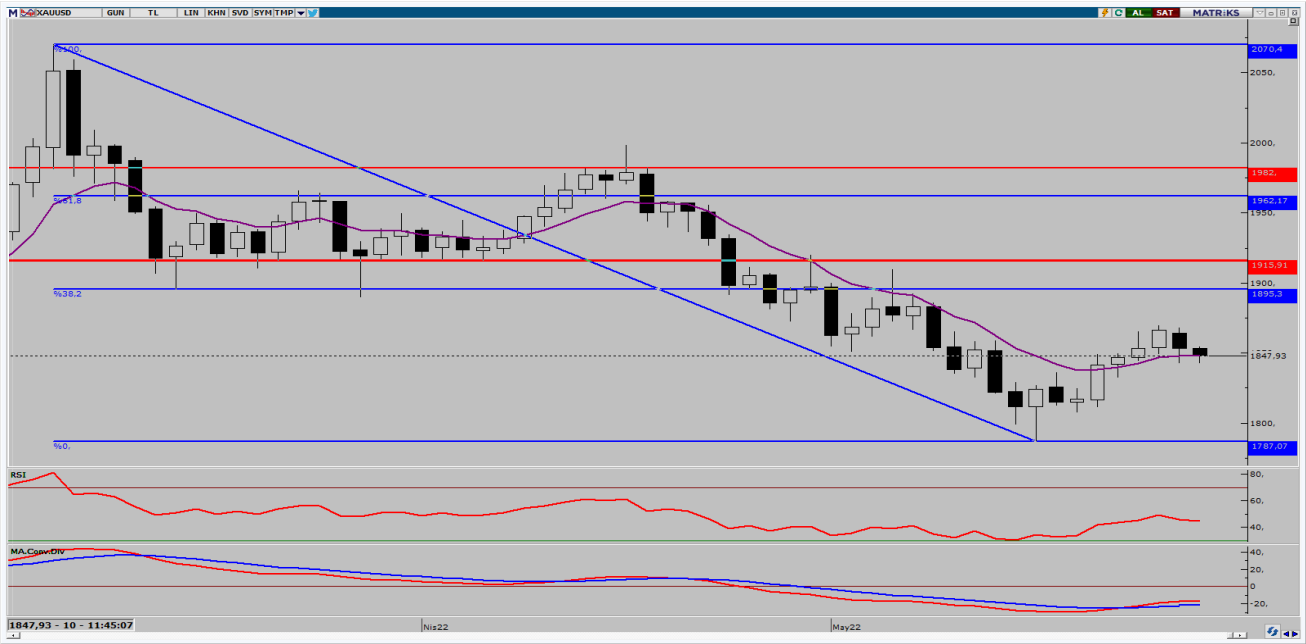


Parite dün 1,0785 seviyesine kadar ABD'de piyasalar kapalı olduğu günde yükseldi. Bu sabah itibariyle geri çekilme yaşasa da 1,0735 üssel 50 GAO. üzerinde fiyatlanmaya devam ediyor. Bugün Avrupa'da Almanya işsizlik verisi açıklanacak, ABD'de ise Dallas Fed İmalat aktivite endeksi ile CB tüketici güven endeksini takip edeceğiz. Piyasada olumlu görüntü ABD dolarında zayıflamaya neden olurken pariteyi yukarı yönlü baskılıyor. Bugün sınırlı yatay bir risk iştahı olabilir. Yaşanacak gelişmeler çerçevesinde paritede 1,0780 ve 1,0800 direnç, olası satış baskısında ise 1,0740 ve 1,0700 destek seviyeleri takip edilebilir.



ONS ALTIN

31 Mayıs 2022



Ons altında yatay 1860\$ üssel 50 GAO. altında fiyatlamalar devam ediyor. Bu sabah açılış fiyatlarını baz aldığımızda 4. Günde de 1840-1860\$ aralığında yatay fiyatlamaya piyasada iyimserlik ile yüksek enflasyon verileri arasında sıkışmış ons altın fiyatlaması görüyoruz. Bugün de yatay fiyatlama 1860\$ ve üzeri yükselişlerin kar al için düşünülebilecek, geri çekilmelerde 1840\$ seviyesinin alış fırsatı verdiği bir gün yaşayabiliriz. Yükselişin devamı için 1860\$ üzeri kalıcılık gerekiyor. Yaşanacak gelişmeler çerçevesinde ons altında 1.865 ve 1.875 direnç, olası satış baskısında ise 1.845 ve 1.832 destek seviyeleri takip edilebilir.



GBP/USD

31 Mayıs 2022



Paritede son dönemde hızlı yükseliş sonrası yatay fiyatlamalar ve 1,27 seviyelerine kadar enerjisini kaybeden bir fiyatlama görüyoruz. Bugün ABD'de Dallas Fed imalat aktivite endeksi ve CB tüketici güven endeksi açıklanırken, İngiltere'de veri akışı zayıf. Dolar endeksi üssel 50 GAO: 101,50 seviyesi üzerinde tutunmaya devam ediyor. Bu nedenle paritede bugün yükselişler sınırlı kalabilir. 1,26 altına geri çekilmelerde 1,2580 seviyelerine geri çekilmeler alış fırsatı olmaya devam ederken, 1,2650 üzeri gün içi kar al içindüşünülebilir. Yaşanacak gelişmelerde paritede 1,2650 ve 1.2675 seviyesinin direnç, olası satış baskısının görülmesi durumunda ise 1,2600 ve 1,2550 seviyesi ise destek olarak takip edilebilir.



USD/JPY



Parite tarafında dün ABD piyasalarının kapalı olması sebebiyle sınırlı hareketler görüldü. 126 seviyenin üstünde kaldığı sürece paritede yukarı yönlü hareketin devamı gelebilir. Yukarıda 128,28 önemli bir direnç noktası. Bu seviyenin aşılması durumunda 130 seviyelerine doğru tekrardan yükseliş hareketi gözlemlenebilir. Yaşanacak gelişmeler çerçevesinde paritede 128 ve 128,50 seviyesi direnç, olası satış baskısının görülmesi durumunda 127 ve 126,50 seviyesi ise destek olarak takip edilebilir



BRENT PETROL

31 Mayıs 2022



Petrol, AB'nin Rusya'ya yönelik petrol ambargosu kararı ve Çin'de salgın önlemlerinin gevşetilmesinin etkisiyle yükselerek 119 dolar seviyelerinden işlem görmekte. Kısa ve orta vadeli ortalamalarının üzerine çıkan Brentte 108 dolar seviyesi aşağı yönlü kırılmadıkça yukarı yönlü trend devam edebilir. Yaşanacak gelişmeler çerçevesinde brent petrolde 120 ve 121 dolar direnç; 117 ve 116 dolar ise destek olarak takip edilebilir.



GRAM ALTIN

31 Mayıs 2022



Gram altın kura ve ons altın fiyatlamasına benzer son 4 gündür 965-980TL arasında sıkışmış ve yön arayışındaki görüntüsüne devam ediyor. Bugün veri akışı yoğun gibi gözükse de fiyata etkisi açısından sınırlı etki yaratabilecek veriler açıklanacak. Bu nedenle ons altında yatay hareketin devamını, kurda ise yatay yukarı yönlü bir hareket beklediğimizi söyleyebiliriz. Gram altında da 970TL altına doğru geri çekilmeler alışı fırsatı olmaya devam ederken, 980TL ve üzeri yükselişler gün içi kar al olarak kullanılabilir. Yaşanacak gelişmeler çerçevesinde gram altında 985 ve 995 dolar direnç; 965 ve 955 dolar ise destek olarak takip edilebilir.

AHLATCI YATIRIM ARAŞTIRMA DEPARTMANI TARAFINDAN HAZIRLANMIŞTIR.
BİZİ SEÇTİĞİNİZ İÇİN TEŞEKKÜRLER.



/ahlatciyatirim

www.ahlatciyatirim.com

Hazırlayan;

Barış ÜRKÜN
Araştırma Müdürü

Uğurcan KAYA
Araştırma Uzmanı

2022 1.Çeyrek Müşteri K/Z Dağılımı: %23,91 Karda / %76,09 Zararda

İstanbul Genel Müdürlük Merkez Ofis:

Maslak Mahallesi, Taşyoncası Sokak T4a Blok
Kat: -1 NO:256 Maslak 34485 Sarıyer / İstanbul
Çağrı Merkezi: 444 0 968
0850 450 0066
tel: +90 212 304 1919
fax: +90 212 290 2141
Whatsapp: +90 538 406 7166
Email: bilgi@ahlatciyatirim.com.tr
Mersis No: 0010056453000026

Çorum Şube:

Gülabibey Mahallesi, Eğridere Sokak
No:17 Merkez-Çorum
Çağrı Merkezi: 444 0 968
0850 450 0066
tel: +90 364 211 1019
fax: +90 212 290 2141
Whatsapp: +90 538 406 7166
Email: bilgi@ahlatciyatirim.com.tr

Göktürk İrtibat Bürosu:

Göktürk Merkez Mahallesi, İstanbul Caddesi
Telekom Sokak No:2 İç Kapı
No:36 34077 Eyüpsultan/İstanbul
Çağrı Merkezi: 444 0 968
fax: +90 212 290 2141
Whatsapp: +90 538 406 7166
Email: bilgi@ahlatciyatirim.com.tr

Ankara İrtibat Bürosu

Söğütözü Caddesi No:2 Koç Kuleleri B Blok
No:16 Söğütözü Çankaya/Ankara
Çağrı Merkezi: 444 0 968
fax: +90 212 304 1908
Whatsapp: +90 534 799 3426
Email: bilgi@ahlatciyatirim.com.tr

ahlatcı
yatırım menkul değerler

Yatırımcı Dostu!

Burada yer alan yatırım bilgi, yorum ve tavsiyeler yatırım danışmanlığı kapsamında değildir. Yatırım danışmanlığı hizmeti, yetkili kuruluşlar tarafından kişilerin risk ve getiri tercihleri dikkate alınarak kişiye özel sunulmaktadır. Burada yer alan yorum ve tavsiyeler ise genel niteliktedir. Bu tavsiyeler mali durumunuz ile risk ve getiri tercihlerinize uygun olmayabilir. Bu nedenle, sadece burada yer alan bilgilere dayanarak yatırım kararı verilmesi beklentilerinize uygun sonuçlar doğurmayabilir.