



KÜRESEL PİYASALARDA RİSK İŞTAHI GÜÇLÜ; BORSA İSTANBUL 2.500 SEVİYESİ ÜZERİNDE

Borsa İstanbul dün günü %3,62 yükselişle 2.527,15 seviyesinden kapatırken işlem hacmi ise 47 milyar TL olarak gerçekleşti. Endeks gün içi en yüksek 2.539,12 seviyesini görürken en düşük 2.466,70 seviyesini gördü. Yurtdışı piyasalara bakıldığında ABD'de Dow Jones %1,76 , S&P 500 %2,47 ve Nasdaq %3,33 yükselişle kapattı. Avrupa Piyasalarında FTSE 100 %0,19, DAX %0,79 ve CAC 40 %0,72 yükselişle kapattı. Asya piyasasının ilk işlemlerinde karışık işlem gözleniyor.

Küresel gelişmelere baktığımızda, dün Avrupa Birliği Liderler Zirvesi toplantısı gerçekleşmişti. Özellikle Rusya'ya yönelik yaptırımların görüşüldüğü zirvede konuşan AB Komisyonu Başkanı Ursula von der Leyen, Rusya'ya yönelik 6'ncı yaptırım paketi üzerindeki anlaşmazlığın henüz çözülemediğini söyledi. Bununla beraber Avrupa Birliği, Rusya'dan ithal edilen petrol miktarını yıl sonuna kadar yaklaşık yüzde 90 azaltma konusunda uzlaştığını açıkladı. Macaristan, Slovakya ve Çekya'ya Rusya'dan petrol ithalatında ek süre tanındı. Kararın ardından vadeli Brent petrol 123 dolar seviyelerine yükseldi.

Fed Üyesi Christopher Waller'a göre ABD'de enflasyon Fed'in hedefine doğru yumuşayana kadar 50 baz puanlık faiz artışları seçenek olmaya devam etmeli. Frankfurt'ta pazartesi akşamı bir konuşma yapan Waller, "Birden fazla toplantı için 50 baz puanlık faiz artışlarını destekliyorum. Enflasyonun %2 hedefine doğru indiğini görmeden 50 baz puan faiz artışını masadan kaldırmayacağım" değerlendirmesini yaptı. ABD'de enflasyonun 40 yılın zirvesine çıkmasının ardından Fed bu ay faizi 50 baz puan artırmış, haziran ve temmuz için de yine aynı oranda artış sinyali vermişti. Fed, bilanço küçülmesine de yarın aylık 47,5 milyar dolarlık azaltım ile başlayacak.

Türkiye İstatistik Kurumu, 2022 birinci çeyrek büyüme verisini 10:00'da açıklayacak. Bloomberg anketine katılan ekonomistlerin medyan beklentisi Türkiye ekonomisinin çeyreklik %1,3, yıllık ise %7,2 büyüdüğü yönünde. Eğer medyan tahmin gerçekleşirse yıllık perspektiften G-20'nin en hızlı büyüme oranlarından biri kaydedilecek olsa da çeyreklik olarak 2020'den bu yana en yavaş büyüme yakalanmış olacak. 2021 sonunda gerçekleşen faiz indirimleriyle ultra gevşek para politikası uygulayan Türkiye, 2022 birinci çeyrekte enflasyonun hızla yükselişe geçmesini tecrübe etti. Birçok uzmana göre bu çeyrekte yüksek büyüme oranları tutturulsa da önümüzdeki dönemde yüksek enflasyonun kullanılabilir gelirleri azaltmasıyla tüketim sektöre uğrayabilir.

Cumhurbaşkanı Recep Tayyip Erdoğan, "NATO için Türkiye'nin ne denli önemli ve kritik bir ülke olduğu bütün üyelere yeniden kabul edilirken, bazı üyelerin Türkiye'ye yönelen kimi tehditleri tam olarak takdir edememesi talihsiz bir durumdur. Terör tüm üye ülkelere tehdit oluşturmaktadır ve aday ülkelerin örgüte katılmadan önce bu gerçeği kabul etmeleri gerekmektedir. Gerekli adımları atmamaları halinde Türkiye bu konudaki duruşunu değiştirmeyecektir." değerlendirmesinde bulundu.

Bugün yurt içinde büyüme, Almanya işsizlik oranı, Euro Bölgesi enflasyon, ABD'de CB tüketici güveni takip edilecek.

EKONOMİK TAKVİM

ZAMAN	ÜLKE	ÖNEM	VERİ	BEKLENTİ	ÖNCEKİ	PERİYOT
10:00	Türkiye	**	GSYİH (Yıllık)	7,1%	9,1%	
10:55	Almanya	**	Almanya İşsizlik Oranı	5%	5,0%	Mayıs
12:00	Euro Bölgesi	**	Euro Bölgesi Enflasyon (Yıllık)	7,7%	7,4	Mayıs
13:00	Euro Bölgesi	***	Avrupa Liderler Zirvesi			
17:00	ABD	***	CB Tüketici Güveni	103,9	107,3	Mayıs



XU100

31 Mayıs 2022



Endeks önceki işlem gününde yüzde 3,62 yükselişle 2.527,15 seviyesinde tamamladı. Endekste 96 hisse yükselirken 4 hisse düşüş gösterdi. 47,06 milyar TL işlem hacminin oluştuğu günde bankacılık endeksi %2,49, sınai endeksi ise %3,19 yükseliş gösterdi. Enflasyona dayalı yeni bir finansal ürünün çıkabileceğine dair beklentilerin azalması ve Çin'den gelen olumlu haber akışıyla birlikte endeks günü 2.500 seviyesi olan önemli direnç seviyesinin üzerinde kapattı. Yurtiçinde bugün Gayri Safi Yurtiçi Hasıla, yurtdışında ise Conference Board (CB) Tüketici Güveni verisi takip ediliyor olacak. Teknik olarak baktığımızda endeks 10 ve 22 günlük üssel ortalamalarının üzerinde yukarı yönlü hareketine devam ediyor. Endeksin yukarı yönlü hareketlerinde daha önce gördüğümüz en yüksek seviye olan 2.562 seviyesi bugün takip ediliyor olacak. Endeks 2.562 seviyesinin üzerinde tutunabilirse yukarı yönlü hareketlerin devamı beklenilebilir. Olası aşağı yönlü hareketlerde ise 2.500 seviyesi artık güçlü destek olarak karşılıma çıkıyor. Yaşanan gelişmeler çerçevesinde yukarı yönlü hareketlerde 2.550 ve 2.562 direnç seviyeleri olarak karşımıza çıkarken aşağı yönlü hareketlerde 2.510 ve 2.500 destek seviyeleri önem arz ediyor.

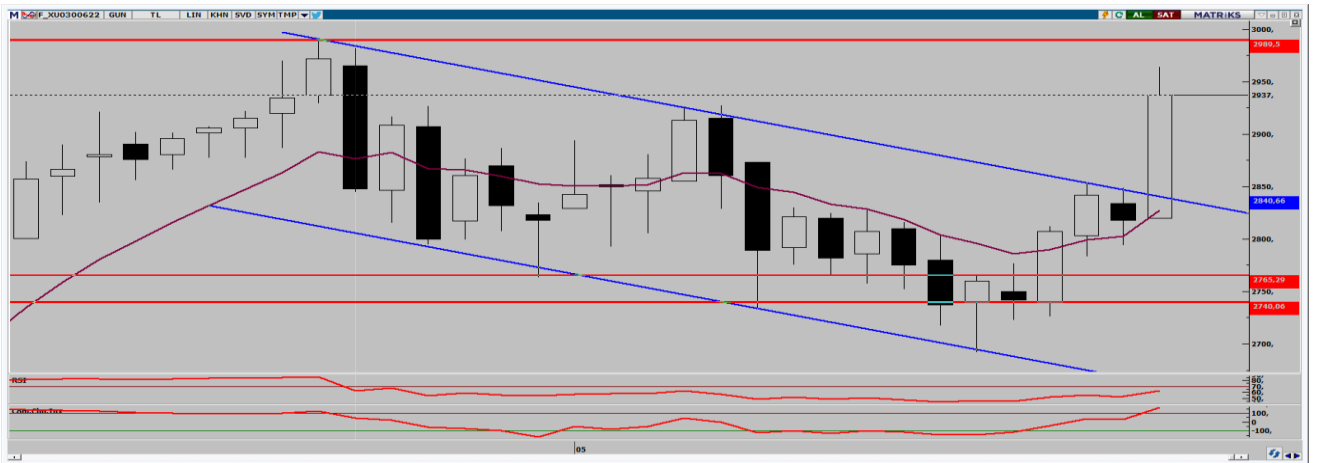
Dirençler: 2.550 / 2.562 / 2.575

Destekler: 2.510 / 2.500 / 2.490



ENDEKS 30 KONTRATI

31 Mayıs 2022



Haziran ayı vadeli kontrat önceki işlem gününü yüzde 4,36 yükselişle 2.937,00 seviyesinde tamamladı. Kontrat önceki işlem günü en yüksek 2.964,00 seviyesini görünürken en düşük ise, 2.820,00 seviyesini gördü. Teknik olarak baktığımızda içinde bulunduğu aşağı yönlü kanallın direnç çizgisini kıran kontrat, gelen alımlarla birlikte güçlü direnç seviyesi olan 2.925 seviyesinin üzerinde kapattı. Kontrat 2.925 seviyesinin üzerine tutunabilirse yukarı yönlü hareketin devamı beklenilebilir. Teknik göstergelerin olumlu sinyal verdiği kontratta yukarı hareketlerin devam etmesi durumunda 2.950 seviyesi ilk güçlü direnç seviyesi olarak karşımıza çıkıyor. Satışların görülmesi durumunda ise 2.925 seviyesinden tepki alımları görülebilir. Yaşanan gelişmeler çerçevesinde yukarı yönlü hareketlerde 2.950 ve 2.975 direnç seviyeleri olarak karşımıza çıkarken aşağı yönlü hareketlerde 2.925 ve 2.900 destek seviyeleri önem arz ediyor.

Dirençler: 2.950 / 2.975 / 2.990

Destekler: 2.925 / 2.900 / 2.890



USD/TRY KONTRATI

31 Mayıs 2022



Mayıs ayı vadeli kontrat önceki işlem gününde %0,79 düşüyle 16,3980 TL seviyesinde tamamladı. En yüksek 16,4100 TL seviyesini görürken en düşük 16,2911 TL seviyesini gördü. ABD piyasalarının kapalı olması ve önemli bir veri akışı bulunmamasıyla birlikte önceki günlere göre sınırlı hareket eden kontratta dolar endeksindeki geri çekilme yukarı yönlü hareketleri sınırlamaya devam ediyor. Dolar endeksinin tekrardan 102 seviyesinin üzerine çıkması kontrattaki baskıyı artırabilir. Bugün yurtiçinde Gayri Safi Yurtiçi Hasıla, yurtdışında ise Conference Board (CB) Tüketici Güveni verisi takip ediliyor olacak. Teknik olarak baktığımızda %78,6 Fibonaci seviyesi olan 16,29 seviyesinin altında kalıcı olamayan kontrat, önceki işlem gününü dün önemli bir seviye olarak belirttiğimiz 16,40 TL seviyesinin hemen altında kapattı. Bugün 16,40 TL seviyesinin üzerine doğru oluşabilecek hareketlerde 16,50 TL seviyesi test edilebilir. Olası aşağı yönlü hareketlerde 16,29 TL seviyesi güçlü destek bölgesi olmaya devam ediyor. Yaşanan gelişmeler çerçevesinde yukarı yönlü hareketlerde 16,45 ve 16,50 TL direnç seviyeleri olarak karşımıza çıkarken aşağı yönlü hareketlerde 16,35 ve 16,29 TL destek seviyeleri önem arz ediyor.

Dirençler: 16,45 / 16,50 / 16,55
Destekler: 16,35 / 16,29 / 16,25



ONS ALTIN KONTRATI

31 Mayıs 2022



Haziran ayı ons altın vadeli kontrat önceki işlem günü yüzde 0,27 yükselişle 1.863,75 seviyesinde tamamladı. Piyasadaki iyimserlik ile yüksek enflasyonun etkisiyle yatay hareketini sürdüren kontrat bugün Avrupa TÜFE verisi ile Conference Board (CB) Tüketici Güveni verisi takip ediliyor olacak. Teknik olarak baktığımızda, 1.875 – 1.850 dolar aralığında hareketini sürdürmeye devam eden kontrat, 10 günlük üssel ortalamasının üzerinde tutunabilirse gün içinde 1.875 dolar seviyesini test edebilir. Olası aşağı yönlü hareketlerde 10 günlük üssel ortalaması olan 1.858 ve güçlü destek bölgesi olan 1.850 dolar seviyelerinden tepki alışları görülebilir. Yaşanan gelişmeler çerçevesinde yukarı yönlü hareketlerde 1.865 ve 1.870 direnç seviyeleri olarak karşımıza çıkarken aşağı yönlü hareketlerde 1.858 ve 1.855 destek seviyeleri önem arz ediyor.

Dirençler: 1.865 / 1.870 / 1.875
Destekler: 1.858 / 1.855 / 1.850



- CEMTS** - Bursa Karacabey'de 34.400 m²'lik gayrimenkulün 22,4 milyon TL bedelle satın alındığı açıklandı.
- EUREN** - Şirket paylarının halka arzı kapsamında talepler 2 - 3 Haziran'da toplanacak.
- EKGYO** - Ebruli Ispartakule projesinin Yüklenicisi ile yapılan Sözleşmeye ek protokol sonrası 208,3 milyon TL olan Asgari Şirket Payı Toplam Gelirinin 345,6 milyon TL'ye yükseldiği açıklandı.
- GESAN** - Şirketin %70 bağlı ortaklığı Europower Enerji'nin Toroslar EDAŞ tarafından gerçekleştirilen Hücre & Trafo Merkezi - MMMH - Havalı Alımı İşi için ihaleye girerek en avantajlı teklifin verilmesi sonrasında, bugün 6,9 milyon dolarlık sözleşmenin imzalanacağı açıklandı.
- TUCLK** - Şirketin Avrupa'da bulunan bir firmayla elektrikli araçların kabin kapısı, menteşe parçası gibi ürünlerinin seri üretimini gerçekleştirmek üzere anlaşma sağladığı, anlaşma ile birlikte şirketin ihracat geliri beklentisinin 2024 yılında %80'e ulaştığı açıklandı.
- YEOTK** - Şirketin ENJSA ile Kayseri'de arazi üstü GES tesis edilerek tüm elektrik, inşaat ve mekanik işleri dahil olmak üzere anahtar teslim olarak kurulması amacıyla sözleşme 4,3 milyon dolar bedelli sözleşme imzalandığı açıklandı.

AHLATCI YATIRIM ARAŞTIRMA DEPARTMANI TARAFINDAN HAZIRLANMIŞTIR.
BİZİ SEÇTİĞİNİZ İÇİN TEŞEKKÜRLER.

Hazırlayan; Barış ÜRKÜN
Araştırma Müdürü
Uğurcan KAYA
Araştırma Uzmanı



/ahlatciyatirim

www.ahlatciyatirim.com.tr

İstanbul

Genel Müdürlük Merkez Ofis:

Maslak Mahallesi, Taşyoncası
Sokak T4a Blok Kat: -1 NO:256
Maslak 34485 Sarıyer / İstanbul
Çağrı Merkezi: 444 0 968
0850 450 0066
tel: +90 212 304 1919
fax: +90 212 290 2141
Whatsapp: +90 538 406 7166
Email: bilgi@ahlatciyatirim.com.tr
Mersis No: 001005645300026

Ankara İrtibat Bürosu:

Söğütözü Caddesi No:2 Koç Kuleleri B Blok No:16 Söğütözü
Çankaya/Ankara
Çağrı Merkezi: 444 0 968
fax: +90 212 304 1908
Whatsapp: +90 534 799 3426
Email: bilgi@ahlatciyatirim.com.tr

Çorum Şube:

Gülabibey Mahallesi, Eğridere
Sokak No:17 Merkez-Çorum
Çağrı Merkezi: 444 0 968
0850 450 0066
tel: +90 364 211 1019
fax: +90 212 290 2141
Whatsapp: +90 538 406 7166
Email: bilgi@ahlatciyatirim.com.tr

Göktürk İrtibat Bürosu:

Göktürk Merkez Mahallesi, İstanbul Caddesi Telekom Sokak No:2
İç Kapı No:36 34077 Eyüpsultan/İstanbul
Çağrı Merkezi: 444 0 968
fax: +90 212 290 2141
Whatsapp: +90 538 406 7166
Email: bilgi@ahlatciyatirim.com.tr