



### SIKILAŞMA MESAJLARI KÜRESEL PİYASALARDA RİSK İŞTAHINI DÜŞÜRÜYOR

Borsa İstanbul dün günü %0,85 yükselişle 2.568,76 seviyesinden kapatırken işlem hacmi ise 43 milyar TL olarak gerçekleşti. Endeks gün içi en yüksek 2.585,78 seviyesini görürken en düşük 2.554,28 seviyesini gördü. Yurtdışı piyasalara bakıldığında ABD'de Dow Jones %0,54 , S&P 500 %0,75 ve Nasdaq %0,72 düşüşle kapattı. Avrupa Piyasalarında FTSE 100 %0,98, DAX %0,33 ve CAC 40 %0,77 düşüşle kapattı. Asya piyasasının ilk işlemlerinde karışık işlem gözleniyor.

Küresel gelişmelere baktığımızda, yüksek enflasyon, Merkez bankalarının sıkılaştırma hamleleri ve Çin'in açılması arasında yön bulmaya çalışıyor. Merkez bankalarının sıkılaştırma mesajları gölgesinde riskli varlıklardan çıkış sürüyor. St.Louis Fed Başkanı James Bullard, bu yıl enflasyonu aşağı çekmek için faizlerin yüzde 3,5'e yükseltilmesi gerektiğini belirterek, bu faiz artışlarının gelecek yıl veya 2024'te geri alınabileceğini söyledi.

Fed, Amerikan ekonomisindeki mevcut duruma ilişkin değerlendirmelerin yer aldığı "Bej Kitap" raporunun mayıs sayısını yayımladı. Fed, ekonomik büyümenin ABD'nin bazı bölgelerinde yavaşladığını bildirdi. İş gücü piyasasının sıkı olarak tanımlandığı raporda, tüm bölgelerin istihdamın ılımlı veya orta derecede arttığını bildirdiği kaydedildi.

Uluslararası Para Fonu (IMF), ABD dolarının küresel döviz rezervlerindeki payının geçen yılın son çeyreğinde yüzde 59'un altına inerek düşüşünü sürdürdüğünü, doların küresel ticaretteki, uluslararası borç ve banka dışı borçlanmadaki kullanımının ABD'nin ticaret, tahvil ihracı ve uluslararası borçlanma ile borç verme payını hala geride bıraktığı ancak merkez bankalarının bir zamanlar olduğu ölçüde doları rezervlerinde tutmadığını ifade etti.

NATO Genel Sekreteri Jens Stoltenberg önümüzdeki günlerde Brüksel'de Türk, İsveçli ve Fin yetkililerle bir toplantı gerçekleştirebileceklerini söyledi. ABD Dışişleri Bakanı Antony Blinken ile ortak açıklama yapan Stoltenberg, "İlerleme kaydedeceğimizden eminim. Tüm üyeler NATO'nun genişlemesinin büyük bir başarı olduğundan hemfikir" dedi.

Yarın yurt içinde enflasyon verisi takip edilecek. Beklentiler enflasyonun Mayıs ayında yıllık yüzde 76,2 seviyesine yükselmesi yönünde.

Bugün yurt içinde önemli bir veri akışı bulunmuyor. Yurt dışında ADP Tarım dışı istihdam verisi, işsizlik haklarından yararlanma başvuruları verileri takip edilecek.

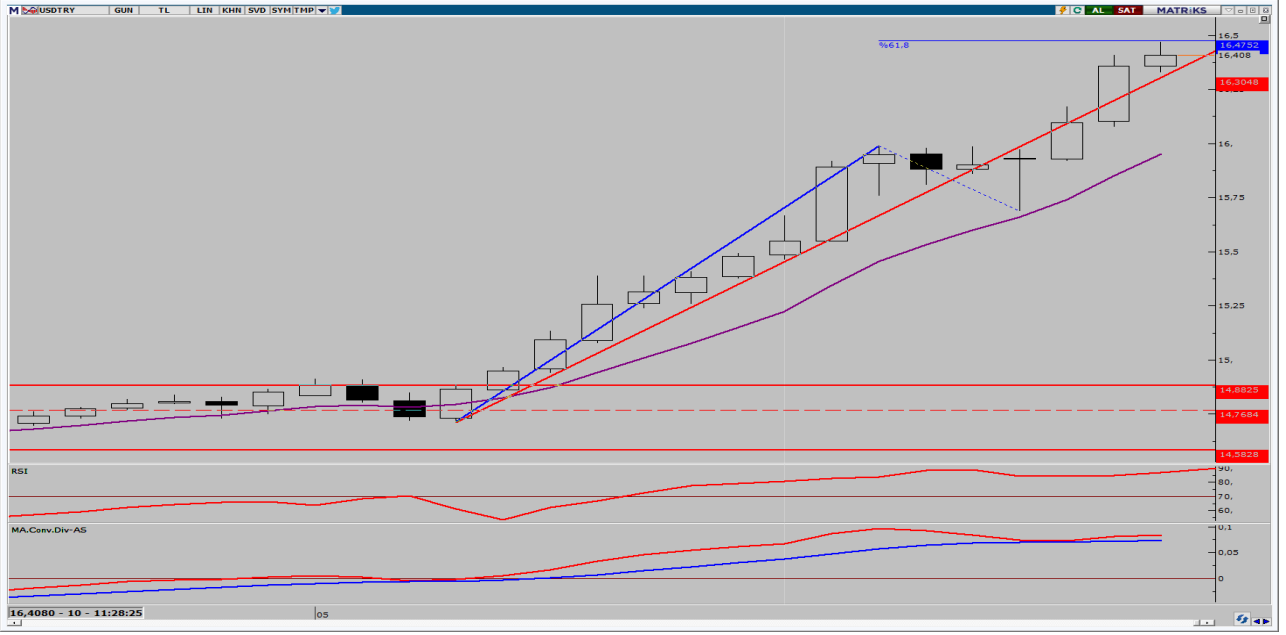
### EKONOMİK TAKVİM

ZAMAN	ÜLKE	ÖNEM	VERİ	BEKLENTİ	ÖNCEKİ	PERİYOT
12:00	Avrupa Bölg.	**	Üretici Fiyat Endeksi (ÜFE) (Aylık)	2,3%	5,3%	Nisan
15:15	ABD	***	ADP Özel Sektör İstihdam Değişimi	300Bin	247Bin	Mayıs
17:00	ABD	***	Fabrika Siparişleri (Aylık)	0,7%	1,8%	Nisan
20:00	ABD	***	FED FOMC Üyesi Mester'ın Konuşması	-	-	"



USD/TRY

2 Haziran 2022

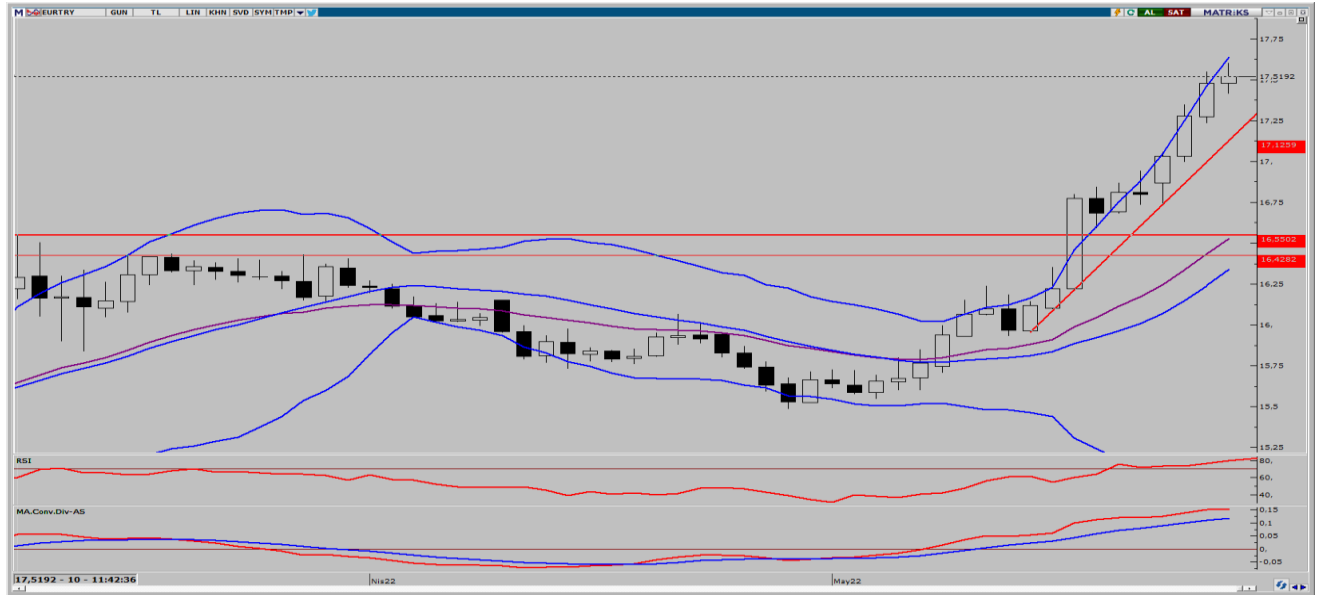


Kurda Dolar endeksinde yaşanan aşağı yönlü hareket sonrasında son iki gündür yaşanan yükselişten bağımsız 16,40TL seviyelerine yakın fiyatlamaların devam ettiğini görüyoruz. Bugün 16,40TL üzerinde kapanış gerçekleştirilmesi durumunda fiyatlama bu seviye üzerinden yukarı yönlü devam edebilir. Bugün yurt içinde veri akışı zayıf, ABD'de özel sektör istihdamverisi ile dayanıklı mal ve fabrika siparişleri ve haftalık işsizlik maaşı başvuruları takip edilecek. 16,35TL ve altına doğru geri çekilmelerde alış, 16,45TL yükselişleri kar al için düşünülebilir. Yaşanacak gelişmeler çerçevesinde kurda 16,55 ve 16,65 TL direnç seviyesinin takip edilebilir. Olası satış baskısı durumunda ise 16,40 ve 16,28 TL destek seviyeleri takip edilebilir.



EUR/TRY

2 Haziran 2022



Çaprazda paritede yaşanan geri çekilmelere rağmen Türk Lirası'nda değer kayıpları sınırlı gün içi gerçekleşmeye devam etmesi ile birlikte 17,50TL seviyelerinde fiyatlamaların devam ettiğini söyleyebiliriz. Bugün yurt içinde veri akışı zayıf, Avrupa'da ise ÜFE verisini takip edeceğiz. Parite tarafında geri çekilmenin sınırlı kalacağını ve TL'de değer kaybının yeni bir haber veya alternatif ürün açıklanmaması durumunda yukarı doğru devam edeceğini düşünüyoruz. Bu nedenle 17,45TL ve altına geri çekilmelerde alışlara devam edilebilir. Yaşanacak gelişmeler çerçevesinde kurda 17,65 ve 17,75 direnç seviyesinin takip edilmesi gerekiyor. Olası satış baskısında ise 17,55 ve 17,45 destek seviyeleri takip edilebilir.



EUR/USD

2 Haziran 2022

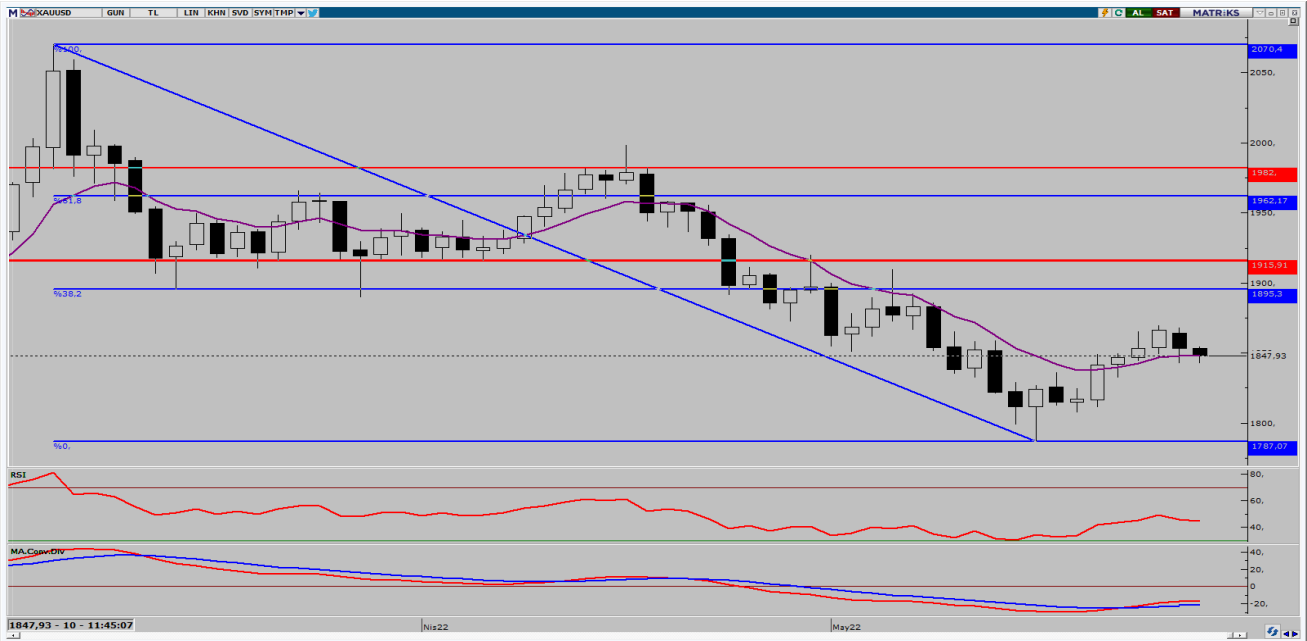


Parite üssel 50 GAO. Altında kaldıktan sonra son iki gündür ABD dolarında yaşanan değer kazanımı ile birlikte 1,0650 seviyesine kadar geri çekildi. Bugün Avrupa'da ÜFE, ABD'de ise özel sektör istihdam, dayanıklı mal ve fabrika siparişleri ile haftalık işsizlik maışı başvuruları açıklanacak. Geri çekilmelerin sınırlı kalmaya devam edeceğini 1,0650 altına doğru geri çekilmelerde alırlara devam edebileceğini düşünürüz. Özellikle gün içi yükselişlerde 1,0735 geçilmediği sürece yükselişler kar al olarak değerlendirilebilir. Yaşanacak gelişmeler çerçevesinde paritede 1,0700 ve 1,0750 direnç, olası satış baskısında ise 1,0650 ve 1,0600 destek seviyeleri takip edilebilir.



ONS ALTIN

2 Haziran 2022



Ons altın dün 1830\$ altı test edildi. Buna rağmen piyasada iyimserlik bozulduğunda altın tarafına da talep geldiğini görebiliyoruz. Dolar endeksinin ve tahvil faizlerinin ons altın üzerindeki etkisi şimdilik sınırlı kalmaya devam ediyor. Bu nedenle geri çekilmeler bugün içinde ABD verileri ile gerçekleşmesi durumunda alırl işlemlerine devam edilebilir. 1835\$ geri çekilmeleri gün içi için alırl fırsatı olarak değerlendirilebilir. Yükselişlerde 1850\$ direnç bölgesi geçilmesi durumunda 1860\$ seviyelerine kadar tepki hareketinin devamı görülebilir, bu seviye kar al için düşünülebilir. Yaşanacak gelişmeler çerçevesinde ons altında 1.855 ve 1.865 direnç, olası satış baskısında ise 1.845 ve 1.832 destek seviyeleri takip edilebilir.



GBP/USD

2 Haziran 2022



Parite son iki günde çok sert geri çekilme yaşadı. Özellikle Avrupa'nın Rusya-Ukrayna meselesinde aldığı yaptırım kararları sterlin üzerinde de etkili olmaya devam ediyor. Bugün İngiltere piyasaları kapalı olacak. ABD'de ise özel sektör istihdam, dayanıklı mal ve fabrika siparişleri ile haftalık işsizlik maaşı başvuruları takip edilecek. Orta vadeli 1,2450 aşağısına geri çekilmeler kapanış bazlı olmadıkça yükseliş hareketi devam edebilir. Bugün bu seviyeye doğru geri çekilmeler alış fırsatı olacaktır. Yaşanacak gelişmelerde paritede 1,2550 ve 1,2575 seviyesinin direnç, olası satış baskısının görülmesi durumunda ise 1,2450 ve 1,2400 seviyesi ise destek olarak takip edilebilir.



USD/JPY

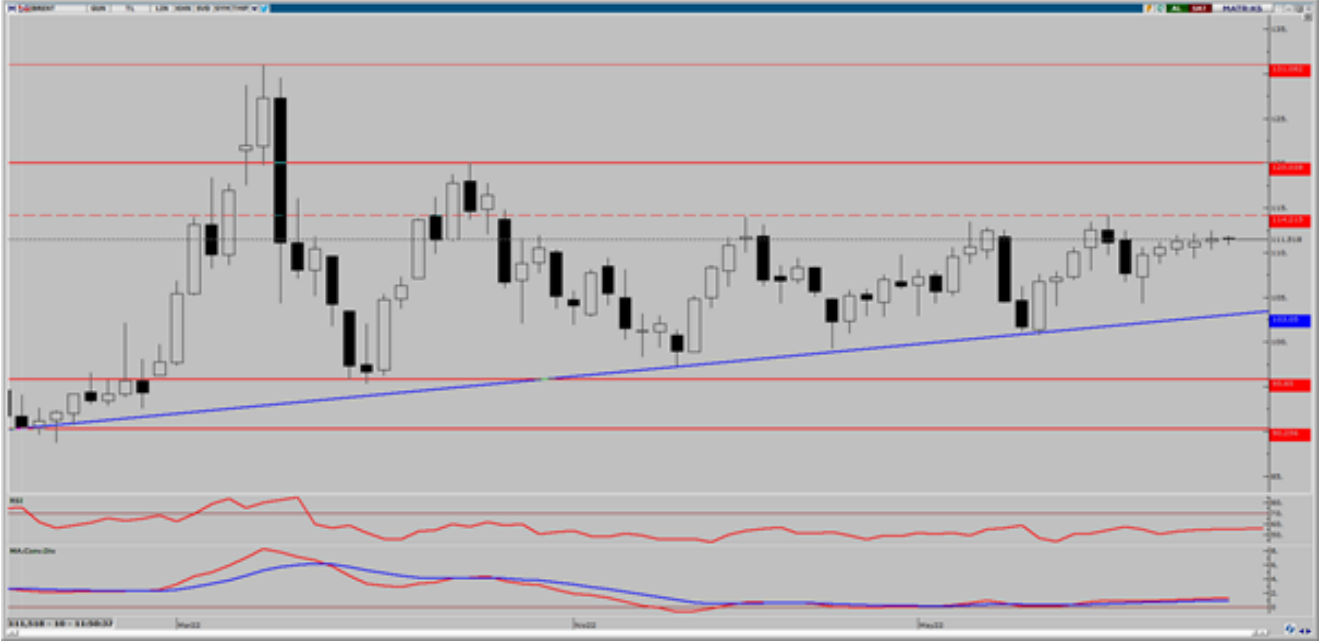


Parite tarafında dolar endeksindeki kuvvetli seyir ile birlikte tekrardan 129 seviyeleri fiyatlanmakta. Fedin parasal sıkılaştırma sürecine devam etmesi, Japon Merkez Bankası'nın ise gevşetici para politikası tutumları pariteyi desteklemekte. 128 seviyesi üzerinde paritede tekrardan 130 seviyeleri gündeme gelebilir demiştik. Bugün itibarıyla 130 seviyeleri görülmüş durumda. Yaşanacak gelişmeler çerçevesinde paritede 130,50 ve 131,00 seviyesi direnç, olası satış baskısının görülmesi durumunda 129 ve 128 seviyesi ise destek olarak takip edilebilir.



**BRENT PETROL**

**2 Haziran 2022**



Petrol fiyatları, Suudi Arabistan'ın Batılı müttefiklerine daha fazla petrol arzına hazırlandığını bildirdiğini belirten haberinin ardından 114 dolar seviyesine kadar geriledi. Suudi Arabistan liderliğindeki 13 üyeli OPEC ile Rusya önderliğindeki OPEC dışı petrol üreticisi 10 ülkenin enerji ve petrol bakanları bir araya gelecek. 109 dolar seviyesi üzerinde yükseliş trendi devam edebilir. Yaşanacak gelişmeler çerçevesinde brent petrolde 116 ve 117 dolar direnç; 113 ve 112 dolar ise destek olarak takip edilebilir.



**GRAM ALTIN**

**2 Haziran 2022**



Gram altın dün 964TL seviyelerine kadar geriledikten sonra özellikle ons altın ve kurda yaşanan yükselişlerin devam etmesi ile birlikte tekrar yükselerek bugün itibariyle 975TL seviyelerine yakın fiyatlanmaya devam ediyor. Bugün ons altın ve kurda geri çekilmelerin sınırlı kalmaya devam edeceğini bu nedenle 970TL ve altına geri çekilmelerin alış fırsatı olmayı sürdüreceğini söyleyebiliriz. Diğer taraftan Yükselişlerde gün içi fiyat hareketleri de sınırlı olacaktır, ana yön yukarı olmakla birlikte 980TL seviyeleri gün içi test edilmesi durumunda kısa vadeli al için uygun. Yaşanacak gelişmeler çerçevesinde gram altında 975 ve 985 dolar direnç; 955 ve 945 dolar ise destek olarak takip edilebilir.

AHLATCI YATIRIM ARAŞTIRMA DEPARTMANI TARAFINDAN HAZIRLANMIŞTIR.  
BİZİ SEÇTİĞİNİZ İÇİN TEŞEKKÜRLER.



/ahlatciyatirim

[www.ahlatciyatirim.com](http://www.ahlatciyatirim.com)

Hazırlayan;

Barış ÜRKÜN  
Araştırma Müdürü

Uğurcan KAYA  
Araştırma Uzmanı

2022 1.Çeyrek Müşteri K/Z Dağılımı: %23,91 Karda / %76,09 Zararda

### **İstanbul Genel Müdürlük Merkez Ofis:**

Maslak Mahallesi, Taşyoncası Sokak T4a Blok  
Kat: -1 NO:256 Maslak 34485 Sarıyer / İstanbul  
Çağrı Merkezi: 444 0 968  
0850 450 0066  
tel: +90 212 304 1919  
fax: +90 212 290 2141  
Whatsapp: +90 538 406 7166  
Email: bilgi@ahlatciyatirim.com.tr  
Mersis No: 0010056453000026

### **Çorum Şube:**

Gülabibey Mahallesi, Eğridere Sokak  
No:17 Merkez-Çorum  
Çağrı Merkezi: 444 0 968  
0850 450 0066  
tel: +90 364 211 1019  
fax: +90 212 290 2141  
Whatsapp: +90 538 406 7166  
Email: bilgi@ahlatciyatirim.com.tr

### **Göktürk İrtibat Bürosu:**

Göktürk Merkez Mahallesi, İstanbul Caddesi  
Telekom Sokak No:2 İç Kapı  
No:36 34077 Eyüpsultan/İstanbul  
Çağrı Merkezi: 444 0 968  
fax: +90 212 290 2141  
Whatsapp: +90 538 406 7166  
Email: bilgi@ahlatciyatirim.com.tr

### **Ankara İrtibat Bürosu**

Söğütözü Caddesi No:2 Koç Kuleleri B Blok  
No:16 Söğütözü Çankaya/Ankara  
Çağrı Merkezi: 444 0 968  
fax: +90 212 304 1908  
Whatsapp: +90 534 799 3426  
Email: bilgi@ahlatciyatirim.com.tr

**ahlatcı**  
*yatırım menkul değerler*

# Yatırımcı Dostu!

Burada yer alan yatırım bilgi, yorum ve tavsiyeler yatırım danışmanlığı kapsamında değildir. Yatırım danışmanlığı hizmeti, yetkili kuruluşlar tarafından kişilerin risk ve getiri tercihleri dikkate alınarak kişiye özel sunulmaktadır. Burada yer alan yorum ve tavsiyeler ise genel niteliktedir. Bu tavsiyeler mali durumunuz ile risk ve getiri tercihlerinize uygun olmayabilir. Bu nedenle, sadece burada yer alan bilgilere dayanılarak yatırım kararı verilmesi beklentilerinize uygun sonuçlar doğurmayabilir.