

HAFTALIK MODEL PORTFÖY 6.6.2022 – 10.6.2022

Hisse	03.06.2022 Kapanış Fiyatı	Portföye Eklendiği Tarih	Hedef Fiyat	Zarar Durdur Seviyesi	Hedef Fiyatlar İçin Yükseliş Marjı	F/K	Piyasa Değeri (Mn. TL)
ALARK	32,36	03.06.2022	33,34-33,50	31,42-31,28	3,0%-3,5%	6,22	14.077
KORDS	54,20	03.06.2022	55,85-56,10	52,60-52,35	3,0%-3,5%	9,60	10.116
LOGO	42,12	03.06.2022	43,38-43,60	40,88-40,70	3,0%-3,5%	13,90	4.204
OTKAR	450,00	03.06.2022	463,50-465,75	436,90-434,80	3,0%-3,5%	9,42	10.685
SELEC	14,88	03.06.2022	15,33-15,40	14,45-14,38	3,0%-3,5%	7,51	8.918

Geçtiğimiz hafta portföyümüzde yer alan pay senetlerinden hedef fiyat aralığına SASA, EREGL, QUAGR, ISFIN ve DOHOL ulaşmıştır. Geçen hafta içinde gördüğü en yüksek seviyeye göre bir önceki hafta sonu kapanış değerine göre en yüksek getiriye sağlayan pay senetleri yüzde 33,8 yükseliş yaşayan SASA ile yüzde 8 yükselen QUAGR olmuştur. 27 Mayıs – 3 Haziran kapanış fiyatlarına göre ise en yüksek getiriye sağlayan pay senedi yüzde 33,3 ile SASA olmuştur. Geçtiğimiz hafta boyunca XU100 %6,66 değer kazanırken, Ahlatcı Yatırım haftalık model portföydeki değer kazancı ise % 9,83 olmuştur. Geçtiğimiz hafta portföyümüzde yer alan pay senetlerinden SASA, EREGL, QUAGR, ISFIN ve DOHOL hisselerini model portföyümüzden çıkarırken bu hisseler yerine LOGO-KORDS-SELEC-ALARK-OTKAR hisselerini ekliyoruz.

Hisse	27.05.2022 Kapanış Fiyatı	03.06.2022 Kapanış Fiyatı	Portföye Eklendiği Tarih	Hedef Fiyat	Zarar Durdur Seviyesi	Hedef Fiyatlar İçin Yükseliş Marjı	27.05.2022- 03.06.2022 En Düşük	27.05.2022- 03.06.2022 En Yüksek	Yükseliş Marjına Ulaşan/Geçen Hisse En Yüksekçe Göre Getiri	27.05.2022- 03.06.2022 Kapanışlarına Göre Getiri
EREG	32,88	34,52	20.05.2022	33,88-34,04	31,92-31,78	3,0%-3,5%	32,48	35,42	7,7%	5,0%
DOHOL	3,69	3,94	20.05.2022	3,80-3,82	3,58-3,57	3,0%-3,5%	3,62	3,98	7,9%	6,8%
ISFIN	3,77	3,80	20.05.2022	3,88-3,90	3,66-3,64	3,0%-3,5%	3,75	3,98	5,6%	0,8%
QUAGR	25,86	26,72	20.05.2022	26,64-26,78	25,12-24,98	3,0%-3,5%	25,44	27,92	8,0%	3,3%
SASA	32,94	43,90	20.05.2022	33,94-34,08	31,98-31,84	3,0%-3,5%	32,34	44,06	33,8%	33,3%

Ortalama: 12,58% 9,83%

27 Mayıs – 3 Haziran XU100 Getiri 6,66%



LOGO Rasyolar	2022/1Q	2021/4Q	2021/3Q	2021/2Q	2021/1Q
Net Satışlar - Yıllık (Mn. TL)	897	767	693	643	583
Yurt İçi Satışlar - Çeyreklik (Mn. TL)	174	180	0	0	91
Yurt Dışı Satışlar - Çeyreklik (Mn. TL)	95	101	0	0	48
Net Kar - Yıllık (Mn. TL)	318	277	196	179	146
Brüt Kar Marjı (%)	77,48	83,40	79,63	80,81	80,20
FVAÖK (Mn. TL)	114	84	67	80	55
FVAÖK Marjı (%)	42,21	29,78	39,92	45,08	39,52
Net Kar Marjı (%)	34,41	34,32	28,72	36,61	39,27
Aktif Karlılık - Yıllık (%)	20,37	18,22	18,15	17,75	15,47
Öz Sermaye Karlılık - Yıllık (%)	42,55	41,96	35,29	35,14	31,09
Alacak Tahsilat Süresi	98,95	117,21	116,86	117,78	122,14
Stok İşleme Süresi - Yıllık	9,14	8,22	6,99	5,85	4,31
Ticari Borç Ödeme Süresi - Yıllık	116,72	186,36	99,83	108,91	125,38
Net İşletme Sermayesi (Mn TL)	-317	-260	-82	-88	-90
Net Nakit (Mn. TL)	250	196	165	173	159
Net Borç (Çeyreklik) (Mn. TL)	-50	-22	8	-13	1
Net Borç (Yıllık) (Mn. TL)	-217	-167	-145	-153	-140
Net Borç/FVAÖK (%)	-0,63	-0,76	-0,85	-0,95	-1,11
F/K	13,90	15,73	20,83	18,18	26,17
Sektör F/K	11,42	12,30	28,24	18,64	23,87
F/DD	4,92	5,48	6,38	5,39	6,85
Sektör F/DD	9,78	8,32	5,77	4,40	5,05
FD/FVAÖK	11,56	13,96	15,77	13,81	19,14
Sektör FD/FVAÖK	29,22	27,00	15,17	10,99	14,77
Yabancı Para Pozisyonu (Mn. TL)	225	107	-54	-42	-37

LOGO	3.06.2022
Kapanış Fiyatı	42,12
Günlük Değişim (%)	2,13
Haftalık Değişim (%)	5,56
Son 1 Yıl En Düşük	31,82
Son 1 Yıl En Yüksek	52,72
Son 1 Yıl İşlem Hacmi Değ. (%)	-12,33
Beta (Son 1 Yıl)	0,77
Piyasa Değeri (mn. TL.)	4.212,00
Halka Açıklık Oranı	65,00
Halka Açık Kısım Piyasa Değeri (mn. TL)	2.790,51
Sermaye (mn. TL)	100,00
Temettü Verimi (Son 5Y)	0,00

Performans (%)	Son 1 Ay	Son 3 Ay	Son 1 Yıl
LOGO	-4,40	-12,13	19,50
XU100	7,08	36,23	82,24
Relatif Getiri (XU100)	-11,48	-48,36	-62,74

Piyasa Çarpanları	1Y	2Y	3Y
F/K	24,24	20,71	13,50
FD/FVAÖK	17,67	12,51	8,72
F/DD	6,34	4,93	2,86
FD/Satışlar	6,18	4,32	2,61



KORDS	3.06.2022
Kapanış Fiyatı	54,20
Günlük Değişim (%)	9,94
Haftalık Değişim (%)	19,23
Son 1 Yıl En Düşük	18,72
Son 1 Yıl En Yüksek	54,20
Son 1 Yıl İşlem Hacmi Değ. (%)	32,75
Beta (Son 1 Yıl)	1,16
Piyasa Değeri (mn. TL.)	10.543,48
Halka Açıklık Oranı	28,00
Halka Açık Kısım Piyasa Değeri (mn. TL)	3.006,84
Sermaye (mn. TL)	194,53
Temettü Verimi (Son 5Y)	2,86

KORDS Rasyolar	2022/1Q	2021/4Q	2021/3Q	2021/2Q	2021/1Q
Net Satışlar - Yıllık (Mn. TL)	10.537	7.891	6.640	5.733	4.852
Yurt İçi Satışlar - Çeyreklik (Mn. TL)	0	0	0	0	0
Yurt Dışı Satışlar - Çeyreklik (Mn. TL)	0	0	0	0	0
Net Kar - Yıllık (Mn. TL)	1.195	856	615	468	233
Brüt Kar Marjı (%)	24,88	20,82	21,74	22,83	23,25
FVAÖK (Mn. TL)	788	356	309	285	268
FVAÖK Marjı (%)	18,94	13,18	15,54	16,86	17,70
Net Kar Marjı (%)	10,03	10,01	7,11	13,32	8,72
Aktif Karlılık - Yıllık (%)	8,39	7,11	6,35	5,26	2,88
Öz Sermaye Karlılık - Yıllık (%)	23,06	19,64	18,17	15,31	8,64
Alacak Tahsilat Süresi	79,74	81,09	76,10	77,23	76,89
Stok İşleme Süresi - Yıllık	112,96	113,57	104,05	110,43	126,55
Ticari Borç Ödeme Süresi - Yıllık	68,02	76,79	56,01	50,92	66,90
Net İşletme Sermayesi (Mn TL)	4.799	3.628	2.264	2.093	1.859
Net Nakit (Mn. TL)	-4.012	-3.515	-2.338	-2.294	-2.072
Net Borç (Çeyreklik) (Mn. TL)	664	1.417	51	37	205
Net Borç (Yıllık) (Mn. TL)	4.903	4.239	2.822	2.771	2.734
Net Borç/FVAÖK (%)	2,82	4,03	4,58	5,71	7,12
F/K	9,60	7,97	8,83	8,89	21,14
Sektör F/K	12,08	12,56	12,66	14,96	26,88
F/DD	1,64	1,17	1,42	1,16	1,60
Sektör F/DD	5,27	5,20	5,60	7,64	10,58
FD/FVAÖK	8,64	8,51	7,23	7,73	10,91
Sektör FD/FVAÖK	13,06	15,03	13,73	17,88	26,17
Yabancı Para Pozisyonu (Mn. TL)	-1.160	-69	-101	59	146

Performans (%)	Son 1 Ay	Son 3 Ay	Son 1 Yıl
KORDS	19,07	52,25	145,92
XU100	7,08	36,23	82,24
Relatif Getiri (XU100)	11,99	16,02	63,68

Piyasa Çarpanları	1Y	2Y	3Y
F/K	19,42	7,55	7,22
FD/FVAÖK	10,34	6,96	5,33
F/DD	1,47	1,03	1,20
FD/Satışlar	0,90	0,45	0,52

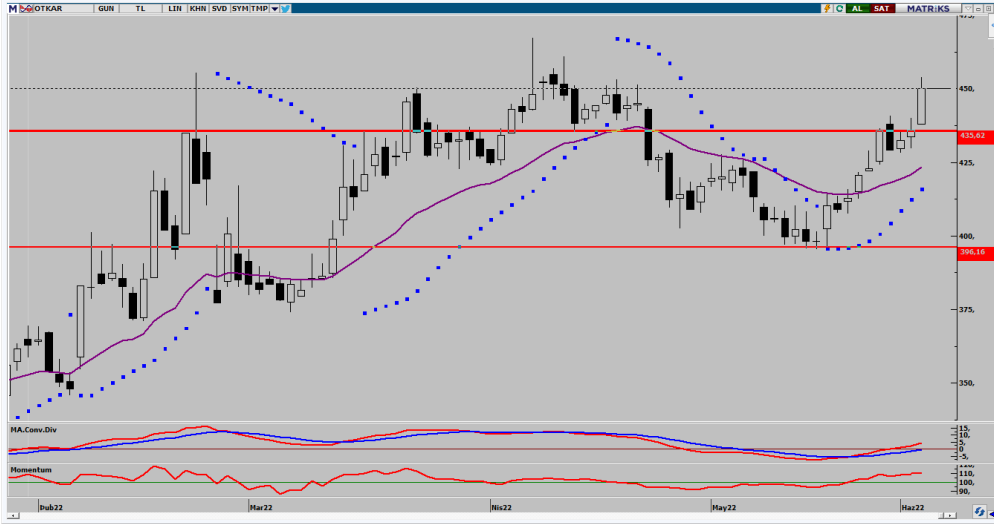


ALARK Rasyolar	2022/1Q	2021/4Q	2021/3Q	2021/2Q	2021/1Q
Net Satışlar - Yıllık (Mn. TL)	2.755	2.017	1.538	1.217	1.042
Yurt İçi Satışlar - Çeyreklik (Mn. TL)	575	294	244	197	91
Yurt Dışı Satışlar - Çeyreklik (Mn. TL)	402	423	408	247	148
Net Kar - Yıllık (Mn. TL)	2.559	1.584	1.154	966	950
Brüt Kar Marjı (%)	24,77	-36,01	27,68	14,81	20,64
FVAÖK (Mn. TL)	209	-300	150	35	32
FVAÖK Marjı (%)	21,34	-42,01	23,97	8,06	13,45
Net Kar Marjı (%)	105,21	108,88	56,27	23,32	17,85
Aktif Karlılık - Yıllık (%)	33,80	22,71	23,65	21,10	21,57
Öz Sermaye Karlılık - Yıllık (%)	64,35	42,53	45,65	41,50	42,53
Alacak Tahsilat Süresi	72,63	71,56	79,74	93,41	92,94
Stok İşleme Süresi - Yıllık	41,67	36,75	49,22	54,80	63,63
Ticari Borç Ödeme Süresi - Yıllık	62,42	48,62	64,99	103,87	109,02
Net İşletme Sermayesi (Mn TL)	-507	-819	-124	-221	-290
Net Nakit (Mn. TL)	814	1.169	1.095	526	777
Net Borç (Çeyreklik) (Mn. TL)	351	-86	-581	241	219
Net Borç (Yıllık) (Mn. TL)	-747	-1.098	-1.012	-431	-672
Net Borç/FVAÖK (%)	-7,94	9,05	-2,78	-3,22	-2,56
F/K	6,22	4,23	3,61	4,39	5,30
Sektör F/K	7,40	5,91	9,01	6,60	19,23
F/DD	3,02	1,46	1,36	1,53	1,85
Sektör F/DD	1,42	1,02	1,12	1,21	1,84
FD/FVAÖK	141,65	0,00	10,19	13,95	12,74
Sektör FD/FVAÖK	19,74	8,33	16,92	26,12	38,51
Yabancı Para Pozisyonu (Mn. TL)	469	934	894	843	909

ALARK	3.06.2022
Kapanış Fiyatı	32,36
Günlük Değişim (%)	4,93
Haftalık Değişim (%)	16,15
Son 1 Yıl En Düşük	8,08
Son 1 Yıl En Yüksek	32,92
Son 1 Yıl İşlem Hacmi Değ. (%)	26,53
Beta (Son 1 Yıl)	0,80
Piyasa Değeri (mn. TL.)	14.076,60
Halka Açıklık Oranı	26,00
Halka Açık Kısım Piyasa Değeri (mn. TL)	4.173,44
Sermaye (mn. TL)	435,00
Temettü Verimi (Son 5Y)	4,52

Performans (%)	Son 1 Ay	Son 3 Ay	Son 1 Yıl
ALARK	21,51	186,79	240,32
XU100	7,08	36,23	82,24
Relatif Getiri (XU100)	14,43	150,56	158,08

Piyasa Çarpanları	1Y	2Y	3Y
F/K	5,04	4,80	0,00
FD/FVAÖK	12,00	5,95	3,77
F/DD	1,76	1,53	1,12
FD/Satışlar	4,00	1,86	0,92



OTKAR 3.06.2022

Kapanış Fiyatı	450,00
Günlük Değişim (%)	3,21
Haftalık Değişim (%)	6,38
Son 1 Yıl En Düşük	248,59
Son 1 Yıl En Yüksek	467,20
Son 1 Yıl İşlem Hacmi Değ. (%)	-44,89
Beta (Son 1 Yıl)	0,89

Piyasa Değeri (mn. TL.)	10.800,00
Halka Açıklık Oranı	27,00
Halka Açık Kısım Piyasa Değeri (mn. TL)	2.972,31
Sermaye (mn. TL)	24,00
Temettü Verimi (Son 5Y)	1,63

OTKAR Rasyolar	2022/1Q	2021/4Q	2021/3Q	2021/2Q	2021/1Q
Net Satışlar - Yıllık (Mn. TL)	4.926	4.509	3.834	3.632	3.327
Yurt İçi Satışlar - Çeyreklik (Mn. TL)	464	292	288	292	380
Yurt Dışı Satışlar - Çeyreklik (Mn. TL)	842	1.551	533	696	503
Net Kar - Yıllık (Mn. TL)	1.135	1.042	815	842	703
Brüt Kar Marjı (%)	36,07	42,76	32,16	39,67	31,98
FVAÖK (Mn. TL)	189	410	133	241	128
FVAÖK Marjı (%)	14,63	22,34	16,38	24,53	14,64
Net Kar Marjı (%)	15,50	28,63	14,72	29,42	12,25
Aktif Karlılık - Yıllık (%)	21,83	20,18	19,33	20,54	18,53
Öz Sermaye Karlılık - Yıllık (%)	120,74	83,19	89,71	108,33	123,10
Alacak Tahsilat Süresi	97,56	104,79	109,62	111,52	119,58
Stok İşleme Süresi - Yıllık	183,95	182,20	209,21	225,40	232,41
Ticari Borç Ödeme Süresi - Yıllık	63,70	59,11	46,56	55,45	64,65
Net İşletme Sermayesi (Mn TL)	1.328	1.598	1.231	1.225	1.162
Net Nakit (Mn. TL)	-1.123	-1.090	-721	-593	-793
Net Borç (Çeyreklik) (Mn. TL)	127	216	-82	-36	299
Net Borç (Yıllık) (Mn. TL)	1.860	1.734	1.518	1.600	1.635
Net Borç/FVAÖK (%)	1,91	2,04	2,38	2,35	2,47
F/K	9,42	8,18	9,48	7,92	12,38
Sektör F/K	15,92	11,06	216,65	8,29	25,31
F/DD	8,94	5,69	7,09	6,95	12,74
Sektör F/DD	10,79	6,77	5,76	6,76	9,40
FD/FVAÖK	12,89	11,24	11,83	10,43	13,71
Sektör FD/FVAÖK	10,67	8,56	7,94	8,28	10,51
Yabancı Para Pozisyonu (Mn. TL)	-12	-5	4	2	-1

Performans (%)	Son 1 Ay	Son 3 Ay	Son 1 Yıl
OTKAR	7,94	10,74	56,25
XU100	7,08	36,23	82,24
Relatif Getiri (XU100)	0,86	-25,49	-25,98

Piyasa Çarpanları	1Y	2Y	3Y
F/K	10,30	8,29	13,49
FD/FVAÖK	11,77	8,89	13,64
F/DD	10,60	6,95	8,19
FD/Satışlar	2,18	1,29	1,32



SELEC Rasyolar	2022/1Q	2021/4Q	2021/3Q	2021/2Q	2021/1Q
Net Satışlar - Yıllık (Mn. TL)	28.993	26.215	23.799	22.406	21.300
Yurt İçi Satışlar - Çeyreklik (Mn. TL)	8.710	8.085	6.652	5.865	5.858
Yurt Dışı Satışlar - Çeyreklik (Mn. TL)	24	19	18	26	21
Net Kar - Yıllık (Mn. TL)	1.188	923	823	751	623
Brüt Kar Marjı (%)	12,23	6,61	7,02	10,64	9,67
FVAÖK (Mn. TL)	655	214	220	388	336
FVAÖK Marjı (%)	7,65	2,67	3,33	6,67	5,80
Net Kar Marjı (%)	6,40	2,53	2,61	4,54	4,90
Aktif Karlılık - Yıllık (%)	9,53	8,13	8,02	8,22	5,90
Öz Sermaye Karlılık - Yıllık (%)	27,16	23,26	21,57	20,39	17,37
Alacak Tahsilat Süresi	89,84	88,97	89,42	89,48	89,12
Stok İşleme Süresi - Yıllık	33,90	34,62	37,57	38,23	38,73
Ticari Borç Ödeme Süresi - Yıllık	103,18	104,50	100,06	80,27	111,22
Net İşletme Sermayesi (Mn TL)	3.225	2.182	1.840	2.773	2.227
Net Nakit (Mn. TL)	798	1.313	1.505	411	795
Net Borç (Çeyreklik) (Mn. TL)	516	191	-1.094	384	402
Net Borç (Yıllık) (Mn. TL)	-798	-1.313	-1.505	-411	-795
Net Borç/FVAÖK (%)	-0,54	-0,69	-0,75	-0,82	-1,05
F/K	7,51	7,94	6,34	6,79	10,47
Sektör F/K	14,30	16,60	18,86	16,85	39,21
F/DD	1,82	1,68	1,25	1,27	1,70
Sektör F/DD	4,60	4,92	6,26	5,78	8,60
FD/FVAÖK	5,50	5,19	3,47	4,81	7,55
Sektör FD/FVAÖK	13,33	13,46	18,26	13,61	24,18
Yabancı Para Pozisyonu (Mn. TL)	0	0	0	0	0

SELEC 3.06.2022

Kapanış Fiyatı	14,88
Günlük Değişim (%)	5,08
Haftalık Değişim (%)	13,67
Son 1 Yıl En Düşük	7,55
Son 1 Yıl En Yüksek	14,98
Son 1 Yıl İşlem Hacmi Değ. (%)	-54,42
Beta (Son 1 Yıl)	0,67
Piyasa Değeri (mn. TL.)	9.240,48
Halka Açıklık Oranı	15,00
Halka Açık Kısım Piyasa Değeri (mn. TL)	1.377,66
Sermaye (mn. TL)	621,00
Temettü Verimi (Son 5Y)	1,82

Performans (%)	Son 1 Ay	Son 3 Ay	Son 1 Yıl
SELEC	28,17	34,53	74,42
XU100	7,08	36,23	82,24
Relatif Getiri (XU100)	21,09	-1,70	-7,81

Piyasa Çarpanları	1Y	2Y	3Y
F/K	8,83	7,60	5,66
FD/FVAÖK	6,21	5,79	4,42
F/DD	1,43	1,57	1,02
FD/Satışlar	0,26	0,27	0,19

AHLATCI YATIRIM ARAŞTIRMA DEPARTMANI TARAFINDAN HAZIRLANMIŞTIR

BİZİ TERCİH ETTİĞİNİZ İÇİN TEŞEKKÜR EDERİZ

İSTANBUL MERKEZ

Maslak Mahallesi Taşyoncası Sokak T4 Blok Kat -1
No: 256 Maslak 1453 Sarıyer/İstanbul

Telefon: 444 0 968 – 0850 450 0066 – 0212 304 1919

ÇORUM ŞUBE

Yeniyo Mahallesi Eğridere Caddesi No:17/1 ÇORUM

Telefon: 444 0 968

ANKARA İrtibat Bürosu

Söğütözü Caddesi No:2 Koç Kuleleri B Blok
No:16 Söğütözü Çankaya/Ankara

Telefon: 444 0 968 – 0212 304 19 08

GÖKTÜRK İrtibat Bürosu

Göktürk Merkez Mahallesi, İstanbul Caddesi
Telekom Sokak No:2 İç Kapı No: 36 Eyüpsultan/İstanbul

Telefon: 0212 920 2141

Hazırlayanlar

Tonguç Erbaş / Genel Müdür Yardımcısı
Barış Ürkün / Araştırma Müdürü
Uğurcan Kaya / Araştırma Uzman Yardımcısı
Makbule Deniz / Araştırma Uzman Yardımcısı



Mersis No: 0010056453000026

www.ahlatciyatirim.com.tr

Sermaye Piyasası Kurulunun "Yatırım Hizmetleri ve Faaliyetleri İle Yan Hizmetlere İlişkin Esaslar" Hakkında Tebliği Uyarınca Yayınlanması Zorunlu Olan
Uyarı Notu: Burada yer alan her türlü yatırım bilgi, yorum ve tavsiyeleri yatırım danışmanlığı kapsamında değildir. Yatırım danışmanlığı hizmeti, yetkili kuruluşlar tarafından kişilerin risk ve getiri tercihleri dikkate alınarak kişiye özel sunulmaktadır. Burada yer alan yorum ve tavsiyeler ise genel niteliktedir. Bu tavsiyeler mali durumunuz ile risk ve getiri tercihlerinize uygun olmayabilir. Bu nedenle, sadece burada yer alan bilgilere dayanarak yatırım kararı verilmesi beklentilerinize uygun sonuçlar doğurmayabilir.

Yatırımın Merkezi