



KÜRESEL PİYASALARDA HAFTAYA POZİTİF BAŞLANGIÇ

Borsa İstanbul Cuma günü %0,01 düşüşle 2.601,25 seviyesinden kapatırken işlem hacmi ise 38,6 milyar TL olarak gerçekleşti. Endeks gün içi en yüksek 2.623,17 seviyesini görürken en düşük 2.591,47 seviyesini gördü. Yurtdışı piyasalara bakıldığında ABD'de Dow Jones %1,05 , S&P 500 %1,63 ve Nasdaq %2,47 düşüşle kapattı. Avrupa Piyasalarında FTSE 100 %0,98, DAX %0,17 ve CAC 40 %0,23 düşüşle kapattı. Asya piyasasının ilk işlemlerinde alıcılı işlem gözleniyor.

Küresel gelişmelere baktığımızda, resesyon endişeleri ve yüksek enflasyon ana gündem maddeleri olmaya devam ediyor. Moody's Başekonomisti Mark Zandi'nin de aralarında olduğu bir dizi ekonomist ABD'nin olası bir resesyondan kaçınabileceğini savunuyor. Zandi, Covid-19 ile Ukrayna savaşının en kötü ekonomik etkilerinin geride kaldığı varsayımı altında, Fed'in ekonomiyi durgunluğa sokmadan sıkılaştırmasını gerçekleştirebileceği görüşünde. ABD'nin eski Hazine Bakanı Lawrence Summers da Fed'in attığı adımların etkisinin şimdiden ekonomide etkisini göstermeye başladığını, işgücü kıtlığının azaldığını, stokların ise yükselişte olduğunu kaydetti. Eski Fed yetkilisi ve Deutsche Bank AG Ekonomisti Peter Hooper ise bir resesyon öngörüsünü ortaya atan ilk isimlerden biri olmuştu. ABD'nin gelecek yıl resesyona girmesi olasılığını %70 üzerinde gören Hooper, yine de bu durumun önlenebileceği senaryolar olduğuna inanıyor.

Yurt içi gelişmelere baktığımızda dolardaki yükselişin önüne geçmek ve düşük faiz politikası nedeniyle tercih edilmeyen TL mevduatı daha cazip hale getirip döviz talebini azaltmak için devreye alınan kur korumalı TL mevduat hesabı bankacılık sektöründe mevduatta dolarizasyonu arttırmış durumda. KKM devreye girdiği ilk hafta TL mevduatın KKM hariç toplam mevduat içindeki payı 37,35 seviyesinde iken Bankacılık Düzenleme ve Denetleme Kurumu'nun (BDDK) 27 Mayıs haftası verisinde KKM hariç TL mevduatın payı yüzde 28,15'e gerilemiş durumda. İçeride yıllık enflasyon yüksek seyrine devam etse de aylık bazda yavaşlama görülmüş durumda.

Cumhurbaşkanı Recep Tayyip Erdoğan, 3600 ek gösterge düzenlemesini, 5 milyonu aşkın memur ve emeklinin tamamını ilgilendiren bir formülle hazırladıklarını bildirerek yarın yapılacak Kabine Toplantısı'nın ardından 3600 ek gösterge ile ilgili hazırlığı detaylarıyla açıklayacağını kaydetti.

Haftanın ilk günü yurt içinde Hazine ihalesi, reel kur endeksi ve Türkiye Cumhuriyet Merkez Bankası(TCMB) "Aylık Fiyat Gelişmeleri" raporu izlenecek. Yurt dışında öne çıkan bir veri bulunmuyor.

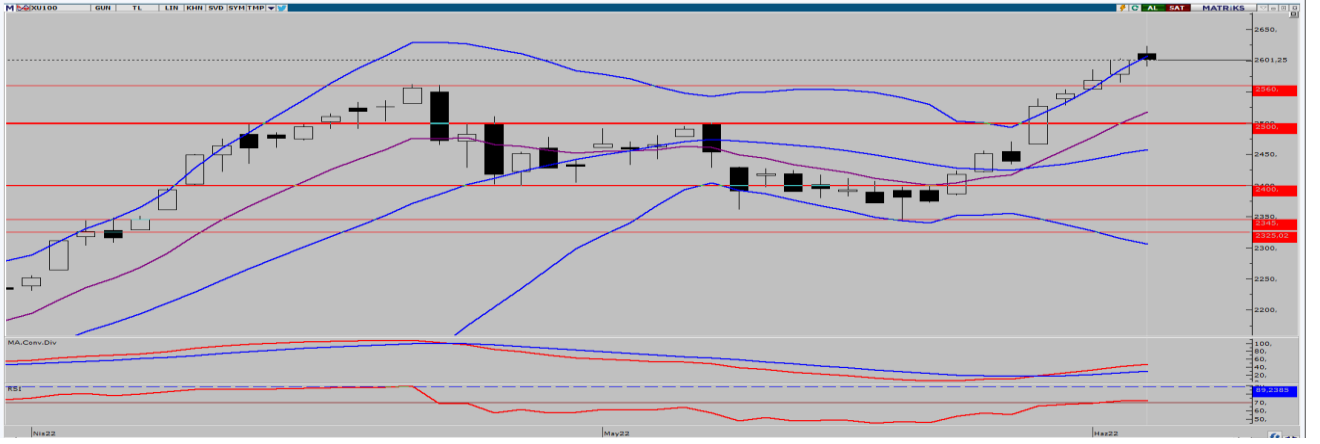
EKONOMİK TAKVİM

ZAMAN	ÜLKE	ÖNEM	VERİ	BEKLENTİ	ÖNCEKİ	PERİYOT
14:00	Türkiye	***	Kabine Toplantısı			



XU100

6 Haziran 2022



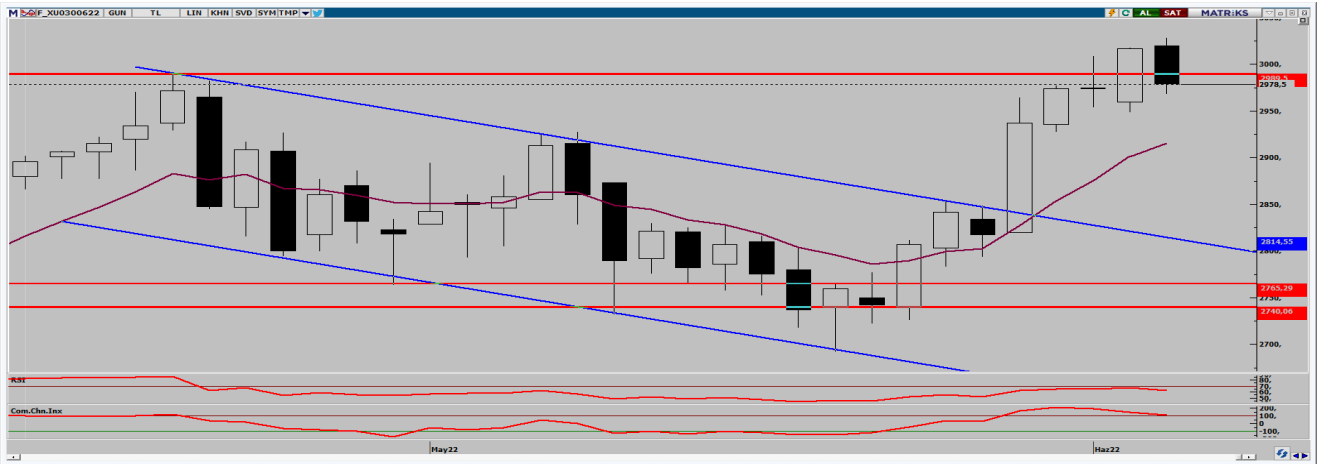
Endeks önceki işlem gününde yüzde 0,01 düşüşle 2.601,25 seviyesinde tamamladı. Endekste 39 hisse yükselirken 60 hisse düşüş gösterdi. 38,56 milyar TL işlem hacminin olduğu günde bankacılık endeksi %0,2 düşerken sınav endeksi ise %0,56 yükseliş gösterdi. Dünya borsalarından pozitif ayrılmaya devam eden endeks, haftayı %6,6 yükselişle önemli bir seviye olan 2.600 seviyesinin üzerinde tamamladı. Majör borsalardaki geri çekilmeye karşın enflasyon beklentileri endeksi desteklemeye devam ediyor. Bugün Çin'deki Kovid önlemlerinin gevşetilmesi, endeksi pozitif etkileyebilir. Teknik olarak baktığımızda yukarı yönlü trendini sürdüren endeks Cuma günü ara direnç seviyemiz olan 2.625 seviyesine kadar yükselse de, gelen satışlarla birlikte geri çekildi. Endekste 2.600 ve 2.585 seviyeleri güçlü destek bölgeleri olmaya devam ediyor. Endekste kısa vadeli olarak 2.585 seviyesinin üzerinde kaldığı sürece yukarı yönlü hareketin devamı beklenebilir. Yaşanan gelişmeler çerçevesinde yukarı yönlü hareketlerde 2.610 ve 2.625 direnç seviyeleri olarak karşımıza çıkarken aşağı yönlü hareketlerde 2.585 ve 2.570 destek seviyeleri önem arz ediyor.

Dirençler: 2.610 / 2.625 / 2.640
Destekler: 2.585 / 2.570 / 2.550



ENDEKS 30 KONTRATI

6 Haziran 2022



Haziran ayı vadeli kontrat önceki işlem gününü yüzde 1,03 düşüşle 2.978,50 seviyesinde tamamladı. Kontrat önceki işlem günü en yüksek 3.027,75 seviyesini görürken en düşük ise, 2.968,50 seviyesini gördü. Teknik olarak baktığımızda açılıştaki gelen satış baskısıyla birlikte üçüncü destek seviyesi olarak belirttiğimiz 2.975 seviyesine kadar geri çekilen kontrat, günün geri kalanında 2.985 – 2.975 seviyeleri arasında hareket etti. Kontratı aşağı yönlü hareketin devam etmesi durumundan 2.950 seviyesi güçlü destek bölgesi olarak karşımıza çıkarken yukarı yönlü hareketlerde ise 3.000 seviyesinden tepki satışları görülebilir. Cuma günü gelen satış baskısıyla birlikte teknik göstergelerde bozulma sinyalleri gözleniyor. Yaşanan gelişmeler çerçevesinde yukarı yönlü hareketlerde 2.985 ve 3.000 direnç seviyeleri olarak karşımıza çıkarken aşağı yönlü hareketlerde 2.965 ve 2.950 destek seviyeleri önem arz ediyor.

Dirençler: 2.985 / 3.000 / 3.010
Destekler: 3.965 / 2.950 / 2.940



USD/TRY KONTRATI

6 Haziran 2022



Haziran ayı vadeli kontrat önceki işlem gününde %0,43 yükselişle 17,0349 TL seviyesinde tamamladı. En yüksek 17,0367 TL seviyesini görürken en düşük 16,9447 TL seviyesini gördü. ABD TDI verisinin beklenenden yüksek açıklanmasıyla birlikte yükselen kontratta, CDS priminin 710 seviyesinin üzerinde seyretmesi yukarı yönlü baskı oluşturmaya devam ediyor. Bugün yurt içinde ve yurtdışında veri akışı zayıf olmasına karşın kabine toplantısı takip ediliyor olacak. Teknik olarak baktığımızda yukarı yönlü trendine devam eden kontrat, 16,95 TL seviyesinin üzerinde tutunduğu sürece %100 Fibo düzeltme seviyesi olan 17,16 TL seviyesi test edilebilir. Olası aşağı yönlü hareketlerin devam etmesi durumunda daha önceden uzun bir süre geçmekte zorlandığı 16,85 TL seviyesi ana destek bölgesi olarak karşımıza çıkıyor. Yaşanan gelişmeler çerçevesinde yukarı yönlü hareketlerde 17,10 ve 17,16 TL direnç seviyeleri olarak karşımıza çıkarken aşağı yönlü hareketlerde 16,95 ve 16,90 TL destek seviyeleri önem arz ediyor.

Dirençler: 17,10 / 17,16 / 17,20
Destekler: 16,95 / 16,90 / 16,85



ONS ALTIN KONTRATI

6 Haziran 2022



Haziran ayı ons altın vadeli kontrat önceki işlem günü yüzde 0,73 düşüşle 1.857,390 seviyesinde tamamladı. ABD TDI verisinin beklenenden yüksek gelmesi ve dolar endeksinin 102 bandında işlem görmesi kontratta aşağı yönlü baskı oluşturmaya devam ediyor. Teknik olarak baktığımızda 1.875 doların üzerine tutunmakta zorlanmaya devam eden kontratta, aşağı yönlü hareketlerin devam etmesi durumunda 1.850 dolar seviyesinden tepki alışı görülebilir. Olası yükselişlerde ise ilk aşamada 1.865 dolar seviyesi ilk direnç bölgesi olarak karşımıza çıkıyor. Kontratta teknik göstergeler karışık sinyal vermeye devam ediyor. Yaşanan gelişmeler çerçevesinde yukarı yönlü hareketlerde 1.860 ve 1.865 direnç seviyeleri olarak karşımıza çıkarken aşağı yönlü hareketlerde 1.855 ve 1.850 destek seviyeleri önem arz ediyor.

Dirençler: 1.860 / 1.865 / 1.875
Destekler: 1.855 / 1.850 / 1.845

**HİSSE HABERLERİ****6 Haziran 2022**

ACSEL – Şirket kayıtlı sermaye tavanının 30 milyon TL'den 200 milyon TL'ye yükseltilmesi kapsamında yapılan başvuru SPK tarafından onaylandı.

ALCAR – İstanbul Ümraniye'deki 18.328 m² yüzölçümlü arsası üzerinde kurulu fabrikanın satışı konusunda 329,4 milyon TL bedel üzerinden potansiyel bir müşteri ile ön anlaşmaya varıldığı açıklandı.

ALARK – Şirket bağlı ortaklığı Alsım Alarko'nun %50 paya sahip olduğu Ortak Girişimin 2017'de imzalanan sözleşme ile üstlendiği Kaynarca – Pendik – Tuzla Metrosu İnşaat ve Elektromekanik Sistemler Temin, Montaj ve İşletmeye Alma İşleri projesi ile ilgili olarak Ortak Girişim tarafından İşveren İdare'ye gönderilen yazı sonrasında sözleşmenin feshi talebiyle başvuru yapıldığı ve tasfiye işlemlerinin yapılmasının talep edildiği açıklandı.

BSOKE – Duruş bildiriminde bulunulan 2. fırının devreye alındığı açıklandı.

EKGYO –TEM34 Tahtakale projesinin Kesin Kabul Tutanağının onaylandığı açıklandı. Nidapark İstinye projesinin 12 bloku ve bu bloklara ait Otopark, İstinat Perdeleri ile Altyapı ve Çevre Düzenleme İşlerinin Kısmi Geçici Kabul Tutanağının onaylandığı açıklandı.

FORMT – Şirket bağlı ortaklığına ait 190.808 m²'lik sanayi arsası içindeki 30.000 m²'lik kapalı fabrika alanının 12.000 m²'lik bölümünün tamir, tadilat ve altyapı işlerinin tamamlandığı, bahçe mobilyası üretim hattının bir kısmının bu fabrikaya taşıma işleminin başlandığı açıklandı.

KONTR – İşbirlikçi Kolaboratif Robot'ların geliştirilmesine yönelik yapılan Ar-Ge çalışmalarında ilerleme kaydedilerek ve ilk prototipin üretildiği açıklandı.

MAKIM – Şirket paylarının halka arzında talepler 9 – 10 Haziran'da toplanacak.

SASA – Adana Seyhan'da şirkete ait arazi üzerinde kurulu bulunan üretim faaliyetleri sona erdirilmiş Pet Cips üretim tesisinin, tesis, makine ve teçhizatının Indorama Ventures'ten 44,0 milyon TL'ye satın alındığı açıklandı.

SEGYO –Şirket payları yarın Borsa'da işlem görmeye başlayacak. Şirket paylarının halka arzı kapsamında halka arzın 1,58 katına denk gelen talep toplandığı açıklandı.

**AHLATCI YATIRIM ARAŞTIRMA DEPARTMANI TARAFINDAN HAZIRLANMIŞTIR.
BİZİ SEÇTİĞİNİZ İÇİN TEŞEKKÜRLER.**

Hazırlayan; Barış ÜRKÜN
Araştırma Müdürü
Uğurcan KAYA
Araştırma Uzmanı



/ahlatciyatirim

www.ahlatciyatirim.com.tr

İstanbul**Genel Müdürlük Merkez Ofis:**

Maslak Mahallesi, Taşyoncası
Sokak T4a Blok Kat: -1 NO:256
Maslak 34485 Sarıyer / İstanbul
Çağrı Merkezi: 444 0 968
0850 450 0066
tel: +90 212 304 1919
fax: +90 212 290 2141
Whatsapp: +90 538 406 7166
Email: bilgi@ahlatciyatirim.com.tr
Mersis No: 0010056453000026

Ankara İrtibat Bürosu:

Söğütözü Caddesi No:2 Koç Kuleleri
B Blok No:16 Söğütözü
Çankaya/Ankara
Çağrı Merkezi: 444 0 968
fax: +90 212 304 1908
Whatsapp: +90 534 799 3426
Email: bilgi@ahlatciyatirim.com.tr

Çorum Şube:

Gülalibey Mahallesi, Eğridere
Sokak No:17 Merkez-Çorum
Çağrı Merkezi: 444 0 968
0850 450 0066
tel: +90 364 211 1019
fax: +90 212 290 2141
Whatsapp: +90 538 406 7166
Email: bilgi@ahlatciyatirim.com.tr

Göktürk İrtibat Bürosu:

Göktürk Merkez Mahallesi, İstanbul
Caddesi Telekom Sokak No:2
İç Kapı No:36 34077 Eyüpsultan/İstanbul
Çağrı Merkezi: 444 0 968
fax: +90 212 290 2141
Whatsapp: +90 538 406 7166
Email: bilgi@ahlatciyatirim.com.tr