



### AVRUPA MERKEZ BANKASI FAİZ KARARINI AÇIKLAYACAK..

Borsa İstanbul dün günü %4,07 düşüş ile 2.540,36 seviyesinden kapatırken işlem hacmi ise 54 milyar TL olarak gerçekleşti. Endeks gün içi en yüksek 2.684,77 seviyesini görürken en düşük 2.532,74 seviyesini gördü. Yurtdışı piyasalara bakıldığında ABD'de Dow Jones %0,81 , S&P 500 %1,08 ve Nasdaq %0,73 düşüşle kapattı. Avrupa Piyasalarında FTSE 100 %0,08, DAX %0,76 ve CAC 40 %0,80 düşüşle kapattı. Asya piyasasının ilk işlemlerinde satıcı işlem gözleniyor.

Küresel gelişmelere baktığımızda, yüksek enflasyon ve resesyon endişeleri ana gündem maddesi olmaya devam ediyor.

ABD Hazine Bakanı Janet Yellen, yıllık yüzde 8'lik enflasyon oranının ABD için "kabul edilemez" olduğunu belirterek, enflasyonun 10 yıl sürecek bir problem olmadığını belirtti.

Diğer yandan küresel büyümeye dair kötümser beklentiler devam ediyor. Birleşmiş Milletler (BM), dünyanın Ukrayna savaşı nedeniyle gıda ve enerji alanında şimdiye kadar görülen en ciddi ekonomik krizin eşliğinde olduğu uyarısında bulundu.

Petrol ABD'den gelen stok verilerinin ardından yükselişine devam ederek 124 dolar seviyelerinden işlem görmekte. Bu durum enflasyonu tetikleyecek bir gelişme olmaya devam ediyor.

Avrupa Merkez Bankası (ECB) faiz kararını bugün TSİ 14:45'te duyuracak. ECB Başkanı Christine Lagarde ise TSİ 15:30'da basın toplantısı düzenleyecek. Ana refinansman faizinin %0, marjinal borç verme imkanının %0,25 ve mevduat faizinin -%0,50 seviyesinde bırakılması; ECB'nin trilyonlarca euroluk net varlık alımlarının sona erdiğini duyurması ve temmuz ayı için faiz artırımı sinyali vermesi bekleniyor

Yurt içi gelişmelere baktığımızda S&P'nin düzenlediği webinarında, Türkiye'nin bazı ilave sermaye kontrolleri getireceğine dair riskin arttığına dikkat çekildi. Webinarında Merkez Bankası rezervlerinin zayıf olduğu ve zayıflamaya devam edeceği kaydedilirken turizmdeki toparlanmanın ise Türkiye ekonomisi için olumlu olacağı belirtildi. Webinar sonrası Borsa İstanbul tarafında sert geri çekilme görüldü.

OECD, Türkiye için 2022 yılı büyüme tahminini yüzde 3,3'ten yüzde 3,7'ye çıkardı. 2023 yılı beklentisini se yüzde 3,9'dan yüzde 3'e indirdi.

Dışişleri Bakanı Çavuşoğlu, Rusya Dışişleri Bakanı Sergey Lavrov ile Ankara'da görüştü. Çavuşoğlu ortak basın açıklamasında, Ukrayna tahıl ürünlerinin ihracı için Rusya'nın yaptırımların kaldırılması şartını koymasını meşru bir talep olarak gördüklerini söyledi. Çavuşoğlu "BM, Rusya, Ukrayna ve Türkiye arasında oluşturulabilecek bir mekanizmadan bahsediyoruz. Türkiye olarak uygulanabilir bir plan olarak görüyoruz" şeklinde açıklamalarda bulundu.

Bugün yurt içinde önemli bir veri akışı bulunmuyor. Yurt dışında AMB faiz kararı takip edilecek.

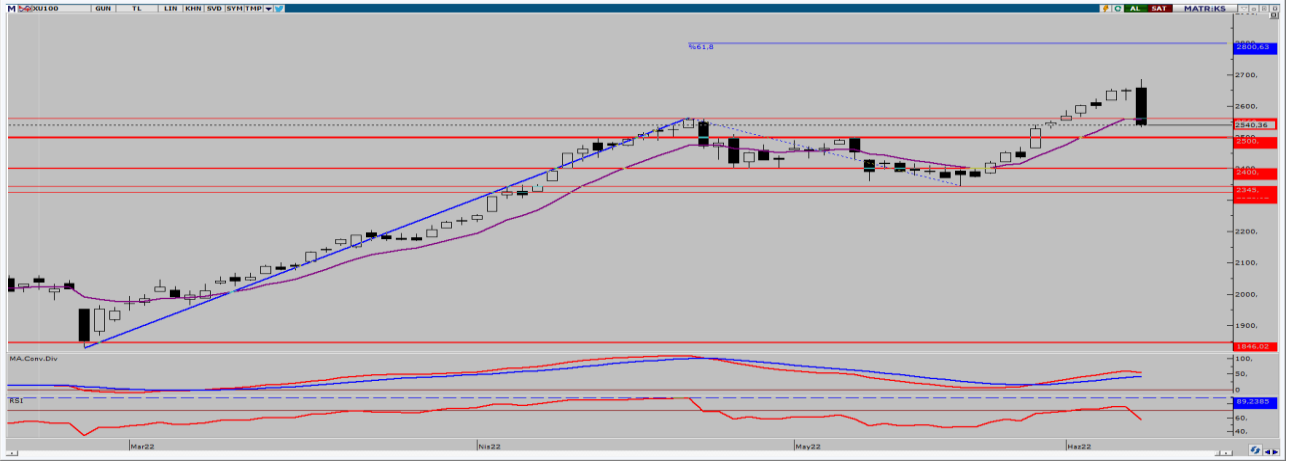
### EKONOMİK TAKVİM

ZAMAN	ÜLKE	ÖNEM	VERİ	BEKLENTİ	ÖNCEKİ	PERİYOT
14:45	Avrupa Bölg.	***	ECB Faiz Oranı Kararı	0,00%	0,00%	Haziran
15:30	Avrupa Bölg.	***	ECB Başkanı Lagarde'ın Konuşması	-	-	-



XU100

9 Haziran 2022



Endeks önceki işlem gününde yüzde 4,07 düşüşle 2.540,36 seviyesinde tamamladı. Endekste 6 hisse yükselirken 94 hisse düşüş gösterdi. 53,95 milyar TL işlem hacminin olduğu günde bankacılık endeksi %5,81, sınai endeksi ise %3,60 düşüş gösterdi. CDS priminin yükseliş eğiliminde olması ve S&P Global'in " Türkiye'nin bazı ek sermaye kontrolleri uygulaması riski arttı" açıklaması sonrası endekste sert satış baskısı yaşandı. Bugün Avrupa Merkez Bankası faiz kararı takip ediliyor olacak. Teknik olarak baktığımızda gün içinde 2.685 seviyesine kadar yükselen endeks, kapanışa doğru gelen satış baskısıyla güçlü destek seviyesi olan 2.585 ve 2.562 seviyesini aşağı yönlü kırarak 2.540 seviyesinden kapattı. Endeksi 10 günlük üssel ortalaması ve 2.562 destek seviyesinin altında kalıcı olursa satış baskısı devam edebilir. Yaşanan gelişmeler çerçevesinde yukarı yönlü hareketlerde 2.562 ve 2.585 direnç seviyeleri olarak karşımıza çıkarken aşağı yönlü hareketlerde 2.530 ve 2.510 destek seviyeleri önem arz ediyor.

**Dirençler: 2.562 / 2.585 / 2.600**  
**Destekler: 2.530 / 2.510 / 2.495**



ENDEKS 30 KONTRATI

9 Haziran 2022



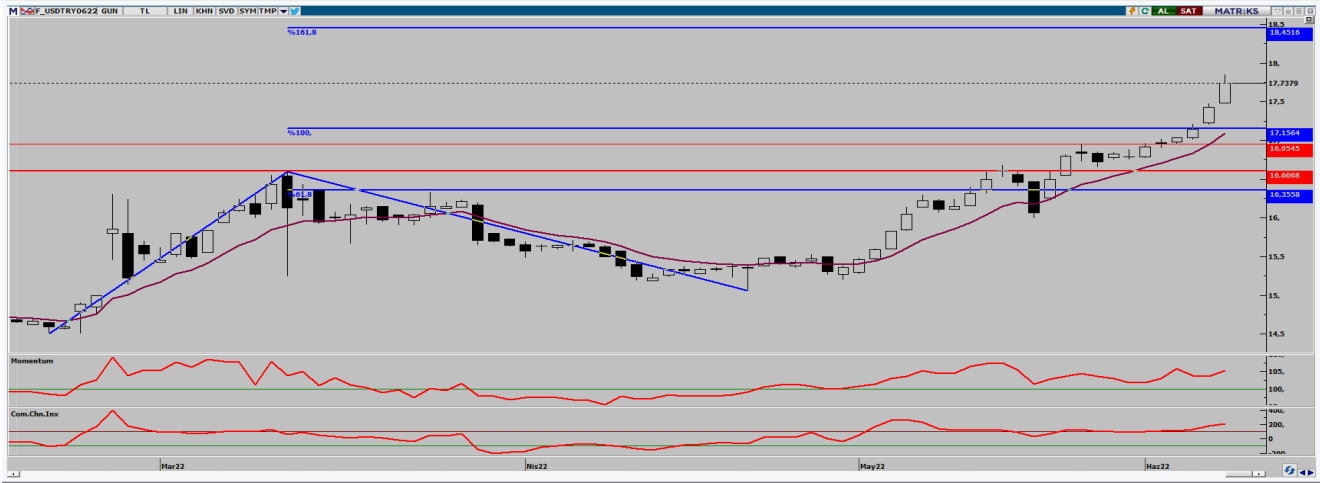
Haziran ayı vadeli kontrat önceki işlem gününü yüzde 3,86 düşüşle 2.930,00 seviyesinde tamamladı. Kontrat önceki işlem günü en yüksek 3.084,75 seviyesini görürken en düşük ise, 2.896,30 seviyesini gördü. Teknik olarak baktığımızda yaşanan satış baskısıyla birlikte gün içinde güçlü destek seviyesi olan 2.925 seviyesinin altını test etse de günü 2.930 seviyesinde kapattı. Yukarı yönlü trend çizgisinin destek seviyesini kıran endekste tepki alımları görülmesi durumunda ilk güçlü direnç seviyesi olarak 2.950 seviyesi karşımıza çıkarken olası aşağı yönlü hareketlerde ise 2.985 seviyesi güçlü destek bölgesi olarak karşımıza çıkıyor. Yaşanan gelişmeler çerçevesinde yukarı yönlü hareketlerde 2.940 ve 2.950 direnç seviyeleri olarak karşımıza çıkarken aşağı yönlü hareketlerde 2.915 ve 2.895 destek seviyeleri önem arz ediyor.

**Dirençler: 2.940 / 2.950 / 2.975**  
**Destekler: 2.915 / 2.895 / 2.880**



**USD/TRY KONTRATI**

**9 Haziran 2022**



Haziran ayı vadeli kontrat önceki işlem gününde %1,82 yükselişle 17,7379 TL seviyesinde tamamladı. En yüksek 17,8485 TL seviyesini görürken en düşük 17,4813 TL seviyesini gördü. Dolar endeksinin yatay hareket etmesine karşın Türkiye CDS primindeki yukarı yönlü eğilimin devam etmesi kurda baskı oluşturmaya devam ediyor. Bugün ABD'de haftalık işsizlik maaşı başvuruları takip ediliyor olacak. Teknik olarak baktığımızda yukarı yönlü trendine devam eden kontrat 17,48 TL seviyesinin üzerinde tutunabilirse 18 TL seviyelerine doğru bir hareket görülebilir. Olası geri çekilmelerde ise 17,48 TL seviyesi ilk güçlü destek seviyesi olarak karşımıza çıkıyor. 17,48 TL seviyesine doğru geri çekilmelerde tepki alışları görülebilir. Yaşanan gelişmeler çerçevesinde yukarı yönlü hareketlerde 17,80 ve 17,90 TL direnç seviyeleri olarak karşımıza çıkarken aşağı yönlü hareketlerde 17,67 ve 17,60 TL destek seviyeleri önem arz ediyor.

**Dirençler: 17,80 / 17,90 / 18,00**  
**Destekler: 17,67 / 17,60 / 17,48**



**ONS ALTIN KONTRATI**

**9 Haziran 2022**



Haziran ayı ons altın vadeli kontrat önceki işlem günü yüzde 0,01 yükselişle 1.856,05 seviyesinde tamamladı. Dolar endeksinin 102,5 ve ABD 10 yıllık tahvil faizinin %3 seviyesinde yatay hareket etmesiyle kontratta önemli bir değişim yaşanmadı. Bugün ABD'de haftalık işsizlik maaşı başvuruları ve Avrupa Merkez Bankası faiz kararı takip ediliyor olacak. Teknik olarak baktığımızda dün ara direnç seviyesi olarak belirttiğimiz 1.850 doların üzerinde tutunan kontrat, söz konusu seviyenin üzerinde tutunduğu sürece ilk aşamada 1.865 dolar seviyeleri test edilebilir. Yükseliş devam etmesi durumunda 1.875 dolar seviyesi güçlü direnç bölgesi olarak karşımıza çıkıyor. Olası geri çekilmelerde ise 1.850 dolar seviyesi güçlü destek bölgesi olarak kalmaya devam ediyor. Kontratta teknik göstergeler karışık sinyal veriyor. Yaşanan gelişmeler çerçevesinde yukarı yönlü hareketlerde 1.865 ve 1.870 direnç seviyeleri olarak karşımıza çıkarken aşağı yönlü hareketlerde 1.855 ve 1.850 destek seviyeleri önem arz ediyor.

**Dirençler: 1.865 / 1.870 / 1.875**  
**Destekler: 1.855 / 1.850 / 1.845**

**HİSSE HABERLERİ****9 Haziran 2022**

**PGSUS:** Pegasus'un Mayıs ayında yolcu sayısı geçen yılın aynı ayına göre yüzde 156 artışla 2,24 milyon oldu. Yolcu sayısı 2019 yılı aynı ayına göre ise yüzde 3 azaldı. Aynı dönemde doluluk oranı yüzde 76,6 olarak gerçekleşti. Böylece geçen yılın aynı ayından 7,3 puan daha yukarı, 2019 yılı aynı ayından 6,6 puan daha aşağı gelindi.

**CMBTN:** Çimbeton, İlion Çimento'nun tasfiye işlemlerini tamamladı.

**GZNMİ, KZBGY** ve **ULUUN** paylarında 09/06/2022 tarihli işlemlerden (seans başından) 08/07/2022 tarihli işlemlere (seans sonuna) kadar brüt takas uygulanacak.

**İNTEM, OZGYO, PENTA** ve **TETMT** payları 09/06/2022 tarihli işlemlerden (seans başından) 08/07/2022 tarihli işlemlere (seans sonuna) kadar açığa satışa ve kredili işlemlere konu edilemeyecek.

**KRSTL** payları 09/06/2022 tarihli işlemlerden (seans başından) 08/07/2022 tarihli işlemlere (seans sonuna) kadar tek fiyat işlem yöntemi ile işlem görecektir.

**MRGYO** payları 09/06/2022 tarihli işlemlerden (seans başından) 08/07/2022 tarihli işlemlere (seans sonuna) kadar emir paketi tedbiri ile işlem görecektir.

**AHLATCI YATIRIM ARAŞTIRMA DEPARTMANI TARAFINDAN HAZIRLANMIŞTIR.  
BİZİ SEÇTİĞİNİZ İÇİN TEŞEKKÜRLER.**

Hazırlayan; Barış ÜRKÜN  
Araştırma Müdürü  
Uğurcan KAYA  
Araştırma Uzmanı



/ahlatciyatirim

www.ahlatciyatirim.com.tr

**İstanbul****Genel Müdürlük Merkez Ofis:**

Maslak Mahallesi, Taşyoncası  
Sokak T4a Blok Kat: -1 NO:256  
Maslak 34485 Sarıyer / İstanbul  
Çağrı Merkezi: 444 0 968  
0850 450 0066  
tel: +90 212 304 1919  
fax: +90 212 290 2141  
Whatsapp: +90 538 406 7166  
Email: bilgi@ahlatciyatirim.com.tr  
Mersis No: 001005645300026

**Ankara İrtibat Bürosu:**

Söğütözü Caddesi No:2 Koç Kuleleri  
B Blok No:16 Söğütözü  
Çankaya/Ankara  
Çağrı Merkezi: 444 0 968  
fax: +90 212 304 1908  
Whatsapp: +90 534 799 3426  
Email: bilgi@ahlatciyatirim.com.tr

**Çorum Şube:**

Gülabibey Mahallesi, Eğridere  
Sokak No:17 Merkez-Çorum  
Çağrı Merkezi: 444 0 968  
0850 450 0066  
tel: +90 364 211 1019  
fax: +90 212 290 2141  
Whatsapp: +90 538 406 7166  
Email: bilgi@ahlatciyatirim.com.tr

**Göktürk İrtibat Bürosu:**

Göktürk Merkez Mahallesi, İstanbul  
Caddesi Telekom Sokak No:2  
İç Kapı No:36 34077 Eyüpsultan/İstanbul  
Çağrı Merkezi: 444 0 968  
fax: +90 212 290 2141  
Whatsapp: +90 538 406 7166  
Email: bilgi@ahlatciyatirim.com.tr