

HAFTALIK MODEL PORTFÖY 13.6.2022 – 17.6.2022

Hisse	10.06.2022 Kapanış Fiyatı	Portföye Eklendiği Tarih	Hedef Fiyat	Zarar Durdur Seviyesi	Hedef Fiyatlar İçin Yükseliş Marjı	F/K	Piyasa Değeri (Mn. TL)
COLLA	141,90	10.06.2022	146,20-146,90	137,80-137,10	3,0%-3,5%	14,44	36.070
AGHOL	39,40	10.06.2022	40,58-40,78	38,24-38,06	3,0%-3,5%	17,96	9.503
GESAN	32,78	10.06.2022	33,76-33,94	31,84-31,68	3,0%-3,5%	12,88	3.698
GUBRF	73,60	10.06.2022	75,80-76,20	71,45-71,10	3,0%-3,5%	24,92	24.315
AKBNK	8,52	10.06.2022	8,78-8,82	8,27-8,23	3,0%-3,5%	2,48	45.084

Geçtiğimiz hafta portföyümüzde yer alan pay senetlerinden hedef fiyat aralığına ALARK, KORDS ve SELEC ulaşmıştır. OTKAR ve LOGO hisselerinde stop-loss seviyeleri çalışmıştır. Geçen hafta içinde gördüğü en yüksek seviyeye göre bir önceki hafta sonu kapanış değerine göre en yüksek getiri sağlayan pay senetleri yüzde 8,3 yükseliş yaşayan SELEC ile yüzde 7,0 yükselen KORDS olmuştur. 3 Haziran- 10 Haziran kapanış fiyatlarına göre ise en yüksek getiri sağlayan pay senedi yüzde 3,5 ile ALARK olmuştur. Geçtiğimiz hafta boyunca XU100 %2,24 değer kaybederken, Ahlatcı Yatırım haftalık model portföydeki ortalama değer kaybı ise % 1,10 olmuştur. Geçtiğimiz hafta portföyümüzde yer alan pay senetlerinden ALARK- KORDS- SELEC- OTKAR ve LOGO hisselerini model portföyümüzden çıkarırken bu hisseler yerine COLLA-AGHOL-GESAN-GUBRF-AKBNK hisselerini ekliyoruz.

Hisse	03.06.2022 Kapanış Fiyatı	10.06.2022 Kapanış Fiyatı	Portföye Eklendiği Tarih	Hedef Fiyat	Zarar Durdur Seviyesi	Hedef Fiyatlar İçin Yükseliş Marjı	03.06.2022-10.06.2022 En Düşük	03.06.2022-10.06.2022 En Yüksek	Yükseliş Marjına Ulaşan/Geçen Hisse En Yüksek Göre Getiri	03.06.2022-10.06.2022 Kapanışlarına Göre Getiri
ALARK	32,36	33,48	3.06.2022	33,33-33,49	31,42-31,27	3,0%-3,5%	30,88	34,00	5,1%	3,5%
KORDS	54,20	54,65	3.06.2022	55,83-56,1	52,62-52,37	3,0%-3,5%	49,34	58,00	7,0%	0,8%
LOGO	42,12	41,12	3.06.2022	43,38-43,59	40,89-40,7	3,0%-3,5%	39,98	43,30	2,8%	-2,4%
OTKAR	450,00	419,20	3.06.2022	463,5-465,75	436,89-434,78	3,0%-3,5%	419,20	459,00	2,0%	-6,8%
SELEC	14,88	14,79	3.06.2022	15,33-15,4	14,45-14,38	3,0%-3,5%	14,08	16,12	8,3%	-0,6%

Ortalama: 5,04% -1,11%

3 Haziran– 10 Haziran XU100 Getiri -2,24%

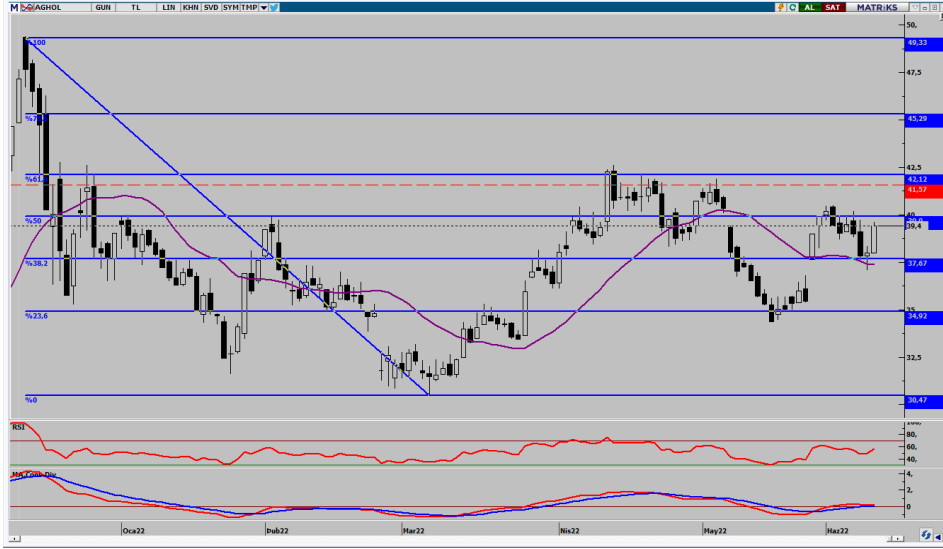


CCOLA Rasyolar	2022/1Q	2021/4Q	2021/3Q	2021/2Q	2021/1Q
Net Satışlar - Yıllık (Mn. TL)	26.848	21.930	19.549	17.728	15.517
Yurt İçi Satışlar - Çeyreklik (Mn. TL)	2.949	2.062	0	0	1.558
Yurt Dışı Satışlar - Çeyreklik (Mn. TL)	5.736	3.531	0	0	2.193
Net Kar - Yıllık (Mn. TL)	2.699	2.421	2.152	2.075	1.674
Brüt Kar Marjı (%)	32,82	34,74	35,73	35,88	33,81
FVAÖK (Mn. TL)	1.721	912	1.615	1.333	733
FVAÖK Marjı (%)	19,86	16,38	23,77	22,89	19,57
Net Kar Marjı (%)	7,27	4,16	13,48	12,38	10,76
Aktif Karlılık - Yıllık (%)	7,69	8,75	8,52	8,99	7,97
Öz Sermaye Karlılık - Yıllık (%)	21,88	21,93	21,15	23,34	20,37
Alacak Tahsilat Süresi	36,89	36,20	36,98	36,93	36,17
Stok İşleme Süresi - Yıllık	57,08	47,26	42,64	43,23	43,75
Ticari Borç Ödeme Süresi - Yıllık	98,58	74,40	82,43	92,40	84,32
Net İşletme Sermayesi (Mn TL)	2.046	591	-961	168	96
Net Nakit (Mn. TL)	-6.307	-4.638	-1.401	-1.232	-1.350
Net Borç (Çeyreklik) (Mn. TL)	1.777	3.427	137	-71	206
Net Borç (Yıllık) (Mn. TL)	6.953	5.176	1.749	1.611	1.682
Net Borç/FVAÖK (%)	1,25	1,51	1,66	1,75	2,01
F/K	14,44	9,92	11,04	10,55	11,36
Sektör F/K	26,97	22,04	12,51	10,87	21,40
F/DD	2,53	1,73	2,18	2,21	2,04
Sektör F/DD	2,17	1,53	1,69	1,68	1,60
FD/FVAÖK	7,71	6,03	5,58	5,37	5,55
Sektör FD/FVAÖK	7,10	12,92	5,70	6,39	7,32
Yabancı Para Pozisyonu (Mn. TL)	-2.975	-1.046	-472	-633	-203

CCOLA	10.06.2022
Kapanış Fiyatı	141,90
Günlük Değişim (%)	3,58
Haftalık Değişim (%)	8,24
Son 1 Yıl En Düşük	74,53
Son 1 Yıl En Yüksek	144,50
Son 1 Yıl İşlem Hacmi Değ. (%)	0,32
Beta (Son 1 Yıl)	0,68
Piyasa Değeri (mn. TL.)	36.069,78
Halka Açıklık Oranı	25,00
Halka Açık Kısım Piyasa Değeri (mn. TL)	10.141,56
Sermaye (mn. TL)	254,37
Temettü Verimi (Son 5Y)	0,48

Performans (%)	Son 1 Ay	Son 3 Ay	Son 1 Yıl
CCOLA	16,82	50,53	77,53
XU100	3,52	26,64	76,96
Relatif Getiri (XU100)	13,31	23,89	0,57

Piyasa Çarpanları	1Y	2Y	3Y
F/K	13,44	9,90	19,23
FD/FVAÖK	6,47	5,60	5,38
F/DD	2,41	1,61	1,20
FD/Satışlar	1,33	0,85	0,64



AGHOL 10.06.2022

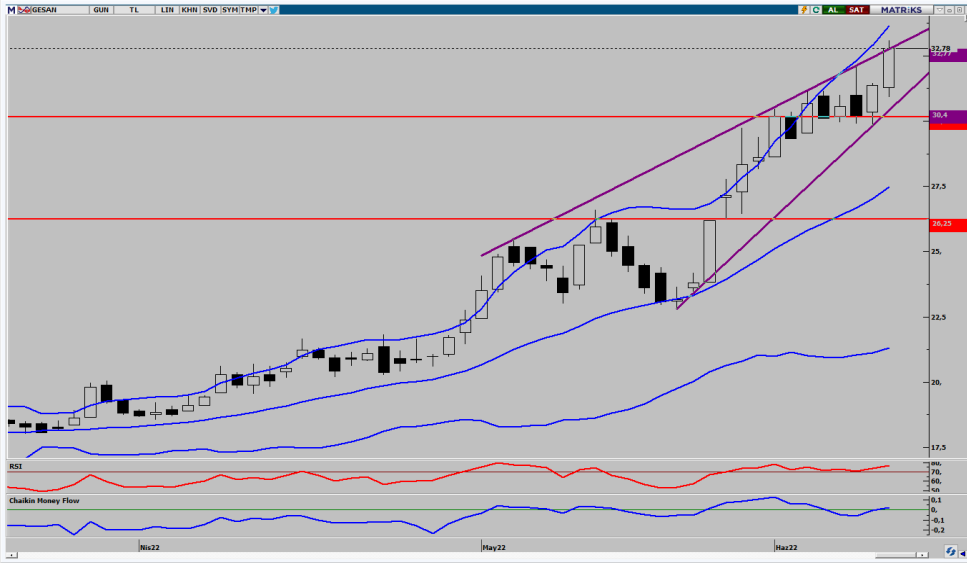
Kapanış Fiyatı	39,40
Günlük Değişim (%)	3,68
Haftalık Değişim (%)	0,97
Son 1 Yıl En Düşük	21,19
Son 1 Yıl En Yüksek	49,37
Son 1 Yıl İşlem Hacmi Değ. (%)	17,26
Beta (Son 1 Yıl)	0,83

Piyasa Değeri (mn. TL.)	9.595,26
Halka Açıklık Oranı	34,00
Halka Açık Kısım Piyasa Değeri (mn. TL)	3.224,73
Sermaye (mn. TL)	243,54
Temettü Verimi (Son 5Y)	2,28

AGHOL Rasyolar	2022/1Q	2021/4Q	2021/3Q	2021/2Q	2021/1Q
Net Satışlar - Yıllık (Mn. TL)	95.607	82.741	75.618	70.610	65.079
Yurt İçi Satışlar - Çeyreklik (Mn. TL)	0	53.842	0	0	0
Yurt Dışı Satışlar - Çeyreklik (Mn. TL)	0	28.899	0	0	0
Net Kar - Yıllık (Mn. TL)	2.316	3.542	3.300	3.049	2.430
Brüt Kar Marjı (%)	30,06	29,50	30,67	30,73	26,99
FVAÖK (Mn. TL)	3.223	2.525	3.547	2.912	1.435
FVAÖK Marjı (%)	11,42	10,78	15,18	14,14	9,35
Net Kar Marjı (%)	-0,27	0,46	1,29	0,96	4,46
Aktif Karlılık - Yıllık (%)	0,52	1,39	1,32	1,28	0,99
Öz Sermaye Karlılık - Yıllık (%)	6,86	17,50	16,36	16,31	12,29
Alacak Tahsilat Süresi	25,25	25,00	24,26	24,37	23,58
Stok İşleme Süresi - Yıllık	61,14	57,84	55,91	55,71	55,89
Ticari Borç Ödeme Süresi - Yıllık	120,34	117,96	114,99	114,17	105,63
Net İşletme Sermayesi (Mn TL)	-4.821	-7.319	-6.687	-5.086	-3.075
Net Nakit (Mn. TL)	-13.127	-10.586	-8.826	-6.996	-10.835
Net Borç (Çeyreklik) (Mn. TL)	3.417	5.945	-868	-1.125	1.762
Net Borç (Yıllık) (Mn. TL)	21.985	18.569	12.623	13.491	14.616
Net Borç/FVAÖK (%)	1,80	2,11	2,26	2,38	2,60
F/K	17,96	7,42	5,20	5,21	7,75
Sektör F/K	7,74	5,91	9,01	6,60	19,22
F/DD	1,05	1,07	0,78	0,78	0,86
Sektör F/DD	1,48	1,02	1,12	1,21	1,84
FD/FVAÖK	2,58	2,70	1,87	2,03	2,37
Sektör FD/FVAÖK	20,80	8,33	16,92	26,12	38,50
Yabancı Para Pozisyonu (Mn. TL)	-4.417	-1.944	-2.134	3.152	254

Performans (%)	Son 1 Ay	Son 3 Ay	Son 1 Yıl
AGHOL	-2,32	-11,79	68,84
XU100	3,52	26,64	76,96
Relatif Getiri (XU100)	-5,84	-38,43	-8,12

Piyasa Çarpanları	1Y	2Y	3Y
F/K	8,10	7,93	0,00
FD/FVAÖK	2,40	3,60	4,21
F/DD	0,90	0,91	0,49
FD/Satışlar	0,09	0,09	0,10



GESAN Rasyolar	2022/1Q	2021/4Q	2021/3Q	2021/2Q	2021/1Q
Net Satışlar - Yıllık (Mn. TL)	1.890	1.232	557	592	705
Yurt İçi Satışlar - Çeyreklik (Mn. TL)	704	894	0	0	72
Yurt Dışı Satışlar - Çeyreklik (Mn. TL)	36	38	0	0	6
Net Kar - Yıllık (Mn. TL)	337	253	132	138	167
Brüt Kar Marjı (%)	28,00	37,07	31,49	29,34	32,96
FVAÖK (Mn. TL)	182	323	34	6	20
FVAÖK Marjı (%)	24,63	34,77	22,79	8,08	24,26
Net Kar Marjı (%)	9,49	21,90	6,93	4,24	4,37
Aktif Karlılık - Yıllık (%)	17,08	15,31	9,04	13,45	17,86
Öz Sermaye Karlılık - Yıllık (%)	44,24	36,10	21,40	40,18	48,20
Alacak Tahsilat Süresi	64,75	77,52	127,91	119,73	98,06
Stok İşleme Süresi - Yıllık	97,58	160,67	389,99	335,75	246,15
Ticari Borç Ödeme Süresi - Yıllık	81,83	117,97	207,07	156,01	85,52
Net İşletme Sermayesi (Mn TL)	1.039	808	454	409	353
Net Nakit (Mn. TL)	-283	-167	44	-134	-25
Net Borç (Çeyreklik) (Mn. TL)	144	165	-153	63	3
Net Borç (Yıllık) (Mn. TL)	418	274	109	262	200
Net Borç/FVAÖK (%)	0,77	1,09	2,11	1,86	1,53
F/K	12,88	8,92	23,14	0,00	0,00
Sektör F/K	32,90	15,23	13,53	12,56	11,25
F/DD	3,77	2,16	4,95	0,00	0,00
Sektör F/DD	1,72	1,34	1,58	1,25	1,47
FD/FVAÖK	7,55	5,85	15,08	0,00	0,00
Sektör FD/FVAÖK	11,27	7,24	9,77	5,12	12,97
Yabancı Para Pozisyonu (Mn. TL)	-232	-40	-134	-98	23

GESAN	10.06.2022
Kapanış Fiyatı	32,78
Günlük Değişim (%)	4,53
Haftalık Değişim (%)	6,84
Son 1 Yıl En Düşük	16,02
Son 1 Yıl En Yüksek	33,08
Son 1 Yıl İşlem Hacmi Değ. (%)	0,00
Beta (Son 1 Yıl)	0,62
Piyasa Değeri (mn. TL.)	3.769,70
Halka Açıklık Oranı	23,00
Halka Açık Kısım Piyasa Değeri (mn. TL)	860,47
Sermaye (mn. TL)	115,00
Temettü Verimi (Son 5Y)	0,00

Performans (%)	Son 1 Ay	Son 3 Ay	Son 1 Yıl
GESAN	33,69	56,24	0,00
XU100	3,52	26,64	76,96
Relatif Getiri (XU100)	30,17	29,60	-76,96

Piyasa Çarpanları	1Y	2Y	3Y
F/K	0,00	0,00	0,00
FD/FVAÖK	0,00	0,00	0,00
F/DD	0,00	0,00	0,00
FD/Satışlar	0,00	0,00	0,00



GUBRF	10.06.2022
Kapanış Fiyatı	73,60
Günlük Değişim (%)	3,23
Haftalık Değişim (%)	-1,74
Son 1 Yıl En Düşük	45,62
Son 1 Yıl En Yüksek	99,40
Son 1 Yıl İşlem Hacmi Değ. (%)	-25,35
Beta (Son 1 Yıl)	1,06
Piyasa Değeri (mn. TL.)	24.582,40
Halka Açıklık Oranı	22,00
Halka Açık Kısım Piyasa Değeri (mn. TL)	5.794,69
Sermaye (mn. TL)	334,00
Temettü Verimi (Son 5Y)	0,00

GUBRF Rasyolar	2022/1Q	2021/4Q	2021/3Q	2021/2Q	2021/1Q
Net Satışlar - Yıllık (Mn. TL)	16.348	10.769	7.779	6.580	6.026
Yurt İçi Satışlar - Çeyreklik (Mn. TL)	7.329	3.919	1.898	1.328	2.171
Yurt Dışı Satışlar - Çeyreklik (Mn. TL)	706	674	470	193	201
Net Kar - Yıllık (Mn. TL)	1.065	470	415	411	384
Brüt Kar Marjı (%)	19,08	27,82	17,19	24,30	23,28
FVAÖK (Mn. TL)	1.336	1.170	335	311	381
FVAÖK Marjı (%)	16,87	25,71	14,14	20,64	16,24
Net Kar Marjı (%)	7,27	4,73	2,11	8,94	5,26
Aktif Karlılık - Yıllık (%)	9,19	5,74	6,85	7,82	6,80
Öz Sermaye Karlılık - Yıllık (%)	39,85	27,54	34,70	34,56	33,08
Alacak Tahsilat Süresi	33,10	41,68	44,97	45,65	42,29
Stok İşleme Süresi - Yıllık	100,88	113,87	97,83	83,53	80,16
Ticari Borç Ödeme Süresi - Yıllık	110,78	136,83	114,78	104,66	101,11
Net İşletme Sermayesi (Mn TL)	1.549	1.849	1.444	594	522
Net Nakit (Mn. TL)	-246	-1.197	-802	-139	-380
Net Borç (Çeyreklik) (Mn. TL)	-951	360	666	-239	-550
Net Borç (Yıllık) (Mn. TL)	246	1.197	837	171	410
Net Borç/FVAÖK (%)	0,08	0,11	0,19	0,21	0,25
F/K	24,92	49,07	39,08	43,43	77,35
Sektör F/K	42,37	39,35	30,78	40,70	55,50
F/DD	6,85	9,44	8,89	10,00	18,10
Sektör F/DD	12,15	8,34	6,78	7,42	13,36
FD/FVAÖK	7,79	12,23	13,45	14,60	25,11
Sektör FD/FVAÖK	24,08	16,82	14,56	15,89	23,36
Yabancı Para Pozisyonu (Mn. TL)	-1.737	-1.973	-1.408	25	-82

Performans (%)	Son 1 Ay	Son 3 Ay	Son 1 Yıl
GUBRF	-6,36	-15,11	24,64
XU100	3,52	26,64	76,96
Relatif Getiri (XU100)	-9,88	-41,75	-52,32

Piyasa Çarpanları	1Y	2Y	3Y
F/K	62,49	0,00	0,00
FD/FVAÖK	20,37	22,07	2,15
F/DD	14,62	14,92	1,01
FD/Satışlar	3,27	1,81	0,18



AKBNK

10.06.2022

Kapanış Fiyatı	8,52
Günlük Değişim (%)	1,79
Haftalık Değişim (%)	-2,74
Son 1 Yıl En Düşük	4,91
Son 1 Yıl En Yüksek	9,65
Son 1 Yıl İşlem Hacmi Değ. (%)	63,20
Beta (Son 1 Yıl)	0,92

Piyasa Değeri (mn. TL.)	44.304,00
Halka Açıklık Oranı	52,00
Halka Açık Kısım Piyasa Değeri (mn. TL)	22.513,04
Sermaye (mn. TL)	5.200,00
Temettü Verimi (Son 5Y)	1,99

Performans (%)	Son 1 Ay	Son 3 Ay	Son 1 Yıl
AKBNK	-1,62	21,04	59,41
XU100	3,52	26,64	76,96
Relatif Getiri (XU100)	-5,13	-5,60	-17,55

Piyasa Çarpanları	1Y	2Y	3Y
F/K	4,11	5,74	6,22
F/DD	0,46	0,57	0,71

AHLATCI YATIRIM ARAŞTIRMA DEPARTMANI TARAFINDAN HAZIRLANMIŞTIR

BİZİ TERCİH ETTİĞİNİZ İÇİN TEŞEKKÜR EDERİZ

İSTANBUL MERKEZ

Maslak Mahallesi Taşyoncası Sokak T4 Blok Kat -1
No: 256 Maslak 1453 Sarıyer/İstanbul

Telefon: 444 0 968 – 0850 450 0066 – 0212 304 1919

ÇORUM ŞUBE

Yeni Yol Mahallesi Eğridere Caddesi No:17/1 ÇORUM

Telefon: 444 0 968

ANKARA İrtibat Bürosu

Söğütözü Caddesi No:2 Koç Kuleleri B Blok
No:16 Söğütözü Çankaya/Ankara

Telefon: 444 0 968 – 0212 304 19 08

GÖKTÜRK İrtibat Bürosu

Göktürk Merkez Mahallesi, İstanbul Caddesi
Telekom Sokak No:2 İç Kapı No: 36 Eyüpsultan/İstanbul

Telefon: 0212 920 2141

Hazırlayanlar

Tonguç Erbaş / Genel Müdür Yardımcısı
Barış Ürkün / Araştırma Müdürü
Uğurcan Kaya / Araştırma Uzman Yardımcısı
Makbule Deniz / Araştırma Uzman Yardımcısı



Mersis No: 0010056453000026

www.ahlatciyatirim.com.tr

Sermaye Piyasası Kurulunun "Yatırım Hizmetleri ve Faaliyetleri İle Yan Hizmetlere İlişkin Esaslar" Hakkında Tebliği Uyarınca Yayınlanması Zorunlu Olan
Uyarı Notu: Burada yer alan her türlü yatırım bilgi, yorum ve tavsiyeleri yatırım danışmanlığı kapsamında değildir. Yatırım danışmanlığı hizmeti, yetkili kuruluşlar tarafından kişilerin risk ve getiri tercihleri dikkate alınarak kişiye özel sunulmaktadır. Burada yer alan yorum ve tavsiyeler ise genel niteliktedir. Bu tavsiyeler mali durumunuz ile risk ve getiri tercihlerinize uygun olmayabilir. Bu nedenle, sadece burada yer alan bilgilere dayanarak yatırım kararı verilmesi beklentilerinize uygun sonuçlar doğurmayabilir.

Yatırımın Merkezi