

**KÜRESEL PİYASALAR YENİ HAFTAYA DÜŞÜK RİSK İŞTAHI İLE BAŞLADI**

Borsa İstanbul Cuma günü %1,11 düşüş ile 2.543,10 seviyesinden kapatırken işlem hacmi ise 41,5 milyar TL olarak gerçekleşti. Endeks gün içi en yüksek 2.597,94 seviyesini görürken en düşük 2.527,59 seviyesini gördü. Yurtdışı piyasalara bakıldığında ABD'de Dow Jones %2,73 , S&P 500 %2,91 ve Nasdaq %3,52 düşüşle kapattı. Avrupa Piyasalarında FTSE 100 %2,12, DAX %3,08 ve CAC 40 %2,69 düşüşle kapattı. Asya piyasasının ilk işlemlerinde satıcı işlem gözleniyor.

Küresel gelişmelere baktığımızda, yüksek enflasyon ve resesyon endişeleri ana gündem maddesi olmaya devam ediyor. ABD'de Mayıs ayında tüketici fiyatları bir önceki aya göre yüzde 1,0 arttı. Piyasa beklentisi artışın yüzde 0,7 olacağı yönündeydi. Tüketici fiyatlarında yıllık bazda artış ise yüzde 8,3 beklentiye karşılık yüzde 8,6 olarak gerçekleşti. Enerji fiyatları aylık yüzde 3,9, yıllık yüzde 34,6 artış gösterirken, gıda fiyatlarında aylık yüzde 1,2, yıllık yüzde 10,1 artış yaşandı. Ortalama haftalık kazançlar yüzde 0,7 düşüş gösterdi.

Cuma günü açıklanan yüksek ABD enflasyon verisinin ardından küresel piyasalar Fed'in bu haftaki faiz kararını bekliyor. Allianz Danışmanı El-Erian ve eski ABD Hazine Bakanı Summers resesyon uyarısı yaptı. Eski ABD Hazine Bakanı Lawrence Summers gelecek iki yıl içinde resesyon olabileceğini belirtti. JPMorgan Chase & Co. Başekonomisti Bruce Kasman enflasyonu, resesyona girmeden "kabul edilebilir bir seviyeye" düşürme konusunda eskiye göre daha karamsar olduğunu belirtirken cuma açıklanan enflasyon verisinin ardından Barclays ve Jefferies LLC, Fed'in bu haftaki toplantıda 75 baz puanfaiz artıracığını öngördü. Bloomberg anketindeki artış beklentileri 25 baz puan ile 100 baz puan arasında değişiyor. Swap piyasaları temmuz ayındaki FOMC için 75 baz puanlık artış fiyatlamaya başladı.

ABD'de tüketici güven endeksi, haziranda aylık 8,2 puan azalışla 50,2'ye inerek tüm zamanların en düşük seviyesine geriledi. Yurt İçi gelişmelere baktığımızda Resmi Gazete'de yayımlanan karar ile tüketici kredilerindeki banka ve sigorta muameleleri vergisinin oranı yüzde 10'a çıkarıldı.

Gelire Endeksli Senet'in detayları belli olmuş durumda. Türkiye genelinde 15-22 Haziran'da GES talep toplama işlemleriyle kupon ve anapara ödemeleri, Ziraat Bankası, Halk Bankası ve Vakıflar Bankası şubeleri aracılığıyla gerçekleştirilecek. Senetler için asgari talep tutarı 1000 lira olacak ve 1 liranın katları şeklinde ihraç edilecek. Senetlerin getirileri, talep toplama dönemini takip eden haftada, 24 Haziran Cuma gününde, yatırımcıların hesaplarına aktarılacak. GES'lerin getirileri, Kamu İktisadi Teşebbüsleri içinde yer alan Devlet Hava Meydanları İşletmeleri ve Kıyı Emniyeti Genel Müdürlüğünden bütçeye aktarılan hasılat paylarına endeksli olacak.

Bugün yurt içinde sanayi üretimi ve cari işlemler dengesi verileri takip edilecek. Yurt dışında ise İngiltere büyüme, sanayi üretimi verileri takip edilecek.

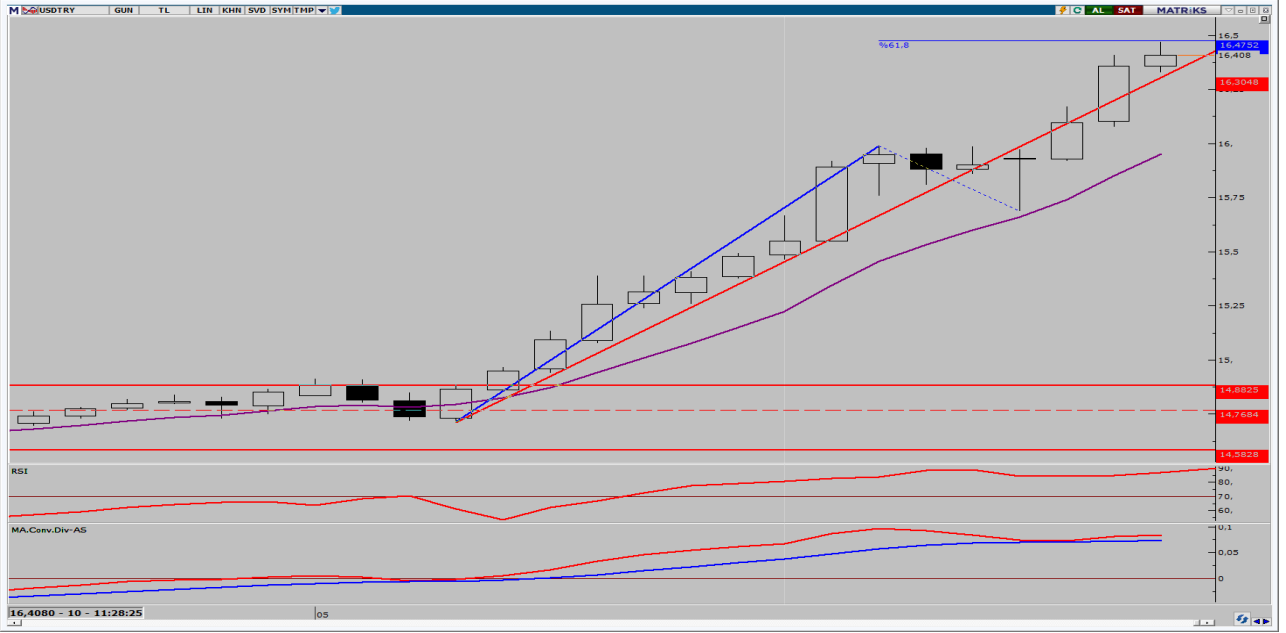
EKONOMİK TAKVİM

ZAMAN	ÜLKE	ÖNEM	VERİ	BEKLENTİ	ÖNCEKİ	PERİYOT
10:00	Türkiye	***	Sanayi Üretimi (Yıllık)	8,00%	9,60%	Nisan
10:00	Türkiye	***	Perakende Satışlar (Aylık)	-	0,3%	Nisan
10:00	Türkiye	***	Cari İşlemler Dengesi (USD)	-2,85Mlr	-5,55Mlr	Nisan



USD/TRY

13 Haziran 2022

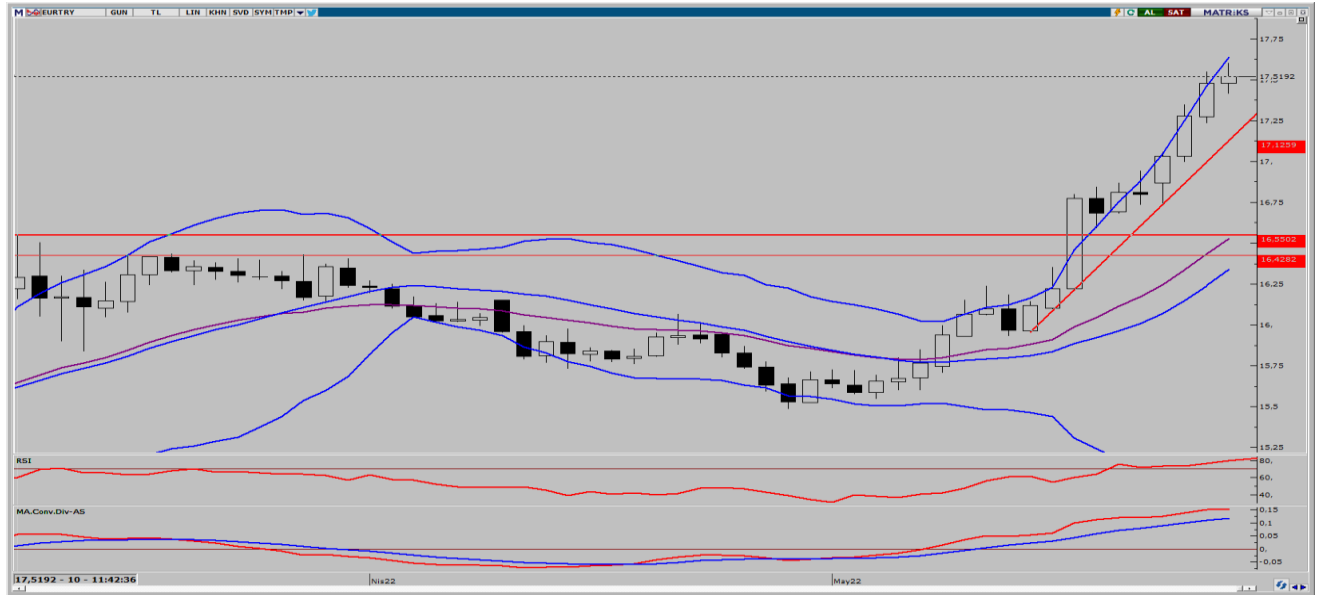


Son 3 gündür gerek GES açıklaması gerek tahsisi swap uygulamasının genişletileceği haberleri 17,30TL seviyesinin geçilmesinde caydırıcı başlıklar olarak göze çarpıyor. 104 seviyesi üzerine çıkan dolar endeksine rağmen yatay fiyatlama gerçekleşirken geri çekilmelerin de sınırlı kaldığı görülüyor. Bugün yurt içinde sanayi üretimi ve cari denge verileri açıklanacak. ABD'de geçen hafta açıklanan yüksek enflasyon verisi öncesinde veri akışı Çarşamba günkü Fed toplantısına kadar sakin. 17TL altında kapanışlarda alışlara ara verilebilir, 17,20TL yükselişlerkar al için uygun. Yaşanacak gelişmeler çerçevesinde kurda 17,32 ve 17,45 TL direnç seviyesinin takip edilebilir. Olası satış baskısı durumunda ise 17.00 ve 16.95 TL destek seviyeleri takip edilebilir.



EUR/TRY

13 Haziran 2022



Çaprazda ABD enflasyon verisinin tarihi yüksek seviyelerde açıklanması sonrasında paritede yaşanan geri çekilme ile birlikte yükselişin hız kestiğini görüyoruz. Türk Lirası'nda son 3 günde değer kayıplarının da sınırlı kalması çaprazda 18TL altında haftalık kapanış gerçekleşmesine neden oldu. Bir süre daha paritede baskı aşağı yönlü devam edebilir. Bugün yurt içinde sanayi üretimi ve cari denge verileri açıklanırken Avrupa'da veri akışı zayıf. Bu nedenle 18,20TL yükselişleri kar al için takip edilebilir. Yaşanacak gelişmeler çerçevesinde kurda 18,20 ve 18,35 direnç seviyesinin takip edilmesi gerekiyor. Olası satış baskısında ise 18,00 ve 17,95 destek seviyeleri takip edilebilir.



EUR/USD

13 Haziran 2022

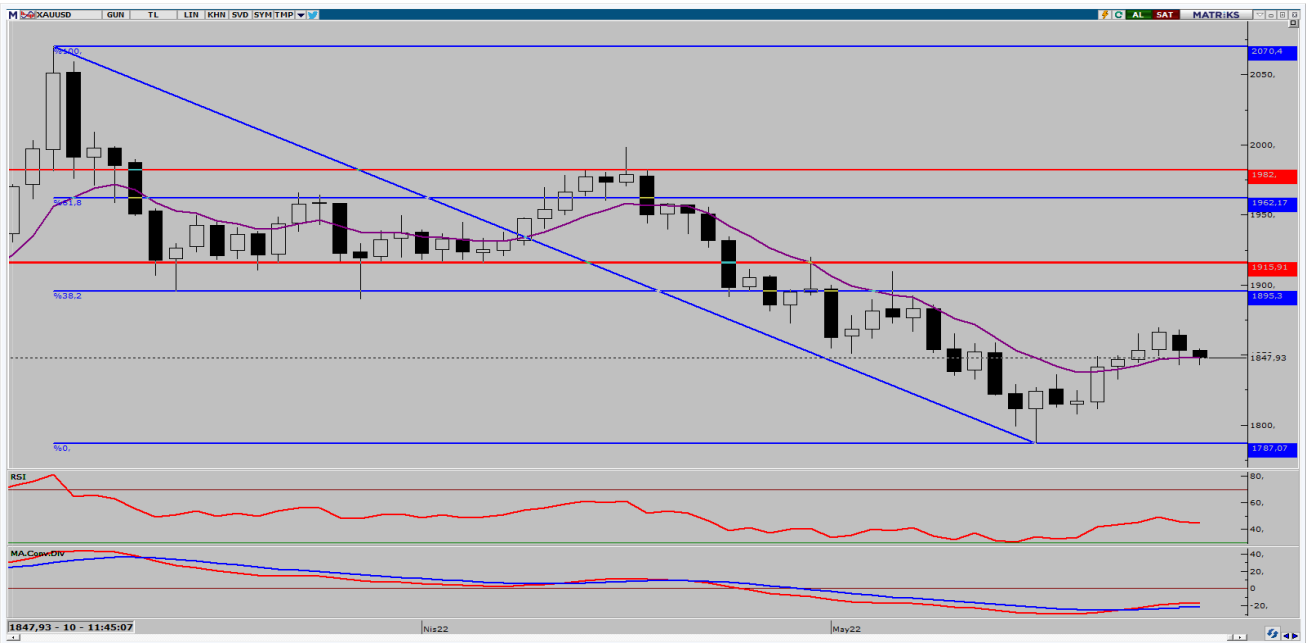


Parite uzun süre 1,0720 üssel 50 GAO. üzerine geçemedikten sonra Cuma günü açıklanan ABD enflasyon verisinde yükselişin devamı sonrası güçlenen ABD doları karşısında sert geri çekilme yaşadı. Avrupa merkez bankası atacağı adımlarda daha geniş zamana yayılarak hareket edecek olması da zaten alt yapıyı hazırlamıştı. Bugün her iki bölgeden veri akışı zayıf. Çarşamba günü Fed toplantısı parite için beklenecek. Faiz artışı bekleniyor ama Powell ne kadar şahin kalmaya devam edecek göreceğiz. Yaşanacak gelişmeler çerçevesinde paritede 1,0550 ve 1,0600 direnç, olası satış baskısında ise 1,0450 ve 1,0400 destek seviyeleri takip edilebilir.



ONS ALTIN

13 Haziran 2022



Ons altında geçtiğimiz hafta açıklanan ABD enflasyonu sonrasında değer kazanan dolar ile birlikte geri çekilme yaşandığını görsekte ABD 10 yıllık tahvil faizleri yüzde 3,16 seviyesine yükselirken küresel enflasyon endişeleri ile birlikte ons altına talep geldi. 1875\$ seviyelerine kadar yükselen ons altında bu hafta başında daha yatay fiyatlamalar görebiliriz. 1858\$ üssel 50 GAO. ve 1872\$ üssel 200 GAO. bu nedenle 50 GAO. doğru geri çekilmeler alış fırsatı olmaya devam ederken, 1872\$ üzerinde kalıcılık yükselişin devamını gösterir. Yaşanacak gelişmeler çerçevesinde ons altında 1.875 ve 1.885 direnç, olası satış baskısında ise 1.855 ve 1.845 destek seviyeleri takip edilebilir.



GBP/USD

13 Haziran 2022



Paritede geçtiğimiz Cuma günü ABD enflasyon verisi sonrasında güçlü dolar ile birlikte 1,2450 seviyesi aşağı yönlü kırıldıktan sonra sert aşağı yönlü hareket gerçekleştiğini görüyoruz. Bugün İngiltere’de sanayi endeksi açıklanırken, her iki bölgede bu hafta merkez bankaları toplantıları fiyatlama için önemli olacaktır. ABD’de bugün veri akışının sınırlı olması yukarı fiyatlananın da sınırlı kalmasına neden olabilir. Yaşanacak gelişmelerde paritede 1,2300 ve 1,2350 seviyesinin direnç, olası satış baskısının görülmesi durumunda ise 1,2200 ve 1,2150 seviyesi ise destek olarak takip edilebilir.



USD/JPY

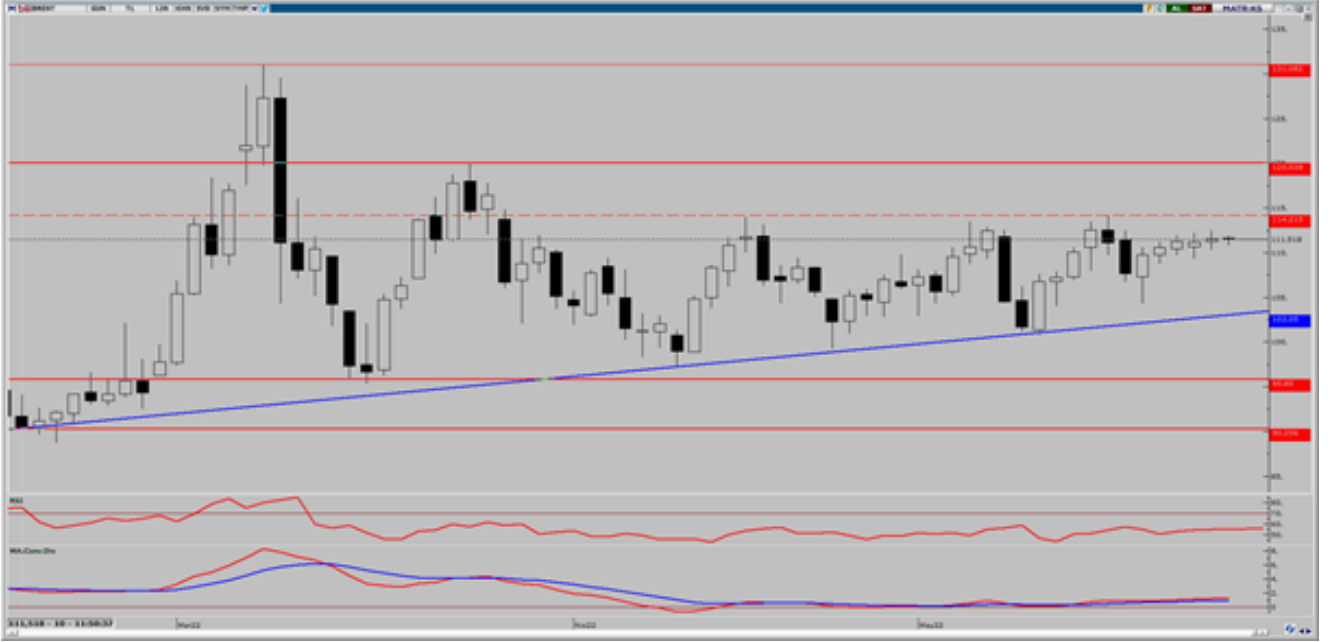


Japonya’da yetkililerin yendeki düşüşe karşı gerekli adımların atılacağı mesajı ile cuma yatay seyreden yen, bu sabah aşağı yönlü fiyat hareketine devam ediyor. Dolar/yen son 24 yılın en yüksek seviyesi olan \$135’i aştıktan sonra bir miktar gerileyerek 134,83’den fiyatlanıyor. Bu hafta gerçekleştirilecek Fed toplantısında 50 baz puanlık faiz artırımını beklenmekte. Bu parite üzerinde yukarı yönlü eğilimin devamını sağlayabilir. Yaşanacak gelişmeler çerçevesinde paritede 135 ve 136 seviyesi direnç, olası satış baskısının görülmesi durumunda 134 ve 133 seviyesi ise destek olarak takip edilebilir.



BRENT PETROL

13 Haziran 2022



Brent petrolde Çin'de vaka sayılarının tekrardan yükselişe geçmesiyle birlikte talebe yönelik endişelerin oluşması petrol fiyatlarında yönü aşağı çevirdi. Geçen hafta en yüksek 123 dolarları gören Brent petrolde yeni haftada 118,80 dolara kadar geri çekilme yaşandı. ABD'de 40 yılın en yüksek enflasyonuna karşı verilecek agresif sıkılaştırma adımlarının ekonomide durgunluk yaratacağına ilişkin beklentiler de yine fiyatları olumsuz yönde etkilemiş durumda. Yaşanacak gelişmeler çerçevesinde Brent petrolde 120 ve 121 dolar direnç; 117 ve 116 dolar ise destek olarak takip edilebilir.



GRAM ALTIN

13 Haziran 2022



Gram altında son iki gündür gün içi oynaklık ve kararsız görüntü devam ediyor. Son 3 işlem gününde 995TL seviyelerine geri çekilme yaşanmasına rağmen kapanışların 1000TL üzerinde gerçekleşmeye devam ediyor. Bugün yurt içinde sanayi üretimi ve cari denge verileri takip edilecek. Kurda GES ve benzeri açıklamalar kurda yukarı hareketi frenlemiş durumda, ons altında ise ABD enflasyon verisi sonrası sert yukarı yönlü hareket gerçekleştiğini görüyoruz. Bu nedenle 1000TL geri çekilmeleri alış fırsatı olmaya devam ederken, 1045TL kar al için düşünülebilir. Yaşanacak gelişmeler çerçevesinde gram altında 1045 ve 1050 dolar direnç; 1000 ve 980 dolar ise destek olarak takip edilebilir.

AHLATCI YATIRIM ARAŞTIRMA DEPARTMANI TARAFINDAN HAZIRLANMIŞTIR.
BİZİ SEÇTİĞİNİZ İÇİN TEŞEKKÜRLER.

 /ahlatciyatirim
www.ahlatciyatirim.com

Hazırlayan;

Barış ÜRKÜN
Araştırma Müdürü
Uğurcan KAYA
Araştırma Uzmanı

2022 1.Çeyrek Müşteri K/Z Dağılımı: %23,91 Karda / %76,09 Zararda

İstanbul Genel Müdürlük Merkez Ofis:

Maslak Mahallesi, Taşyoncası Sokak T4a Blok
Kat: -1 NO:256 Maslak 34485 Sarıyer / İstanbul
Çağrı Merkezi: 444 0 968
0850 450 0066
tel: +90 212 304 1919
fax: +90 212 290 2141
Whatsapp: +90 538 406 7166
Email: bilgi@ahlatciyatirim.com.tr
Mersis No: 0010056453000026

Çorum Şube:

Gülabibey Mahallesi, Eğridere Sokak
No:17 Merkez-Çorum
Çağrı Merkezi: 444 0 968
0850 450 0066
tel: +90 364 211 1019
fax: +90 212 290 2141
Whatsapp: +90 538 406 7166
Email: bilgi@ahlatciyatirim.com.tr

Göktürk İrtibat Bürosu:

Göktürk Merkez Mahallesi, İstanbul Caddesi
Telekom Sokak No:2 İç Kapı
No:36 34077 Eyüpsultan/İstanbul
Çağrı Merkezi: 444 0 968
fax: +90 212 290 2141
Whatsapp: +90 538 406 7166
Email: bilgi@ahlatciyatirim.com.tr

Ankara İrtibat Bürosu

Söğütözü Caddesi No:2 Koç Kuleleri B Blok
No:16 Söğütözü Çankaya/Ankara
Çağrı Merkezi: 444 0 968
fax: +90 212 304 1908
Whatsapp: +90 534 799 3426
Email: bilgi@ahlatciyatirim.com.tr

ahlatcı
yatırım menkul değerler

Yatırımcı Dostu!

Burada yer alan yatırım bilgi, yorum ve tavsiyeler yatırım danışmanlığı kapsamında değildir. Yatırım danışmanlığı hizmeti, yetkili kuruluşlar tarafından kişilerin risk ve getiri tercihleri dikkate alınarak kişiye özel sunulmaktadır. Burada yer alan yorum ve tavsiyeler ise genel niteliktedir. Bu tavsiyeler mali durumunuz ile risk ve getiri tercihlerinize uygun olmayabilir. Bu nedenle, sadece burada yer alan bilgilere dayanılarak yatırım kararı verilmesi beklentilerinize uygun sonuçlar doğurmayabilir.