



FOMC TOPLANTISI ÖNCESİNDE KÜRESEL PİYASALARDA SATIŞ DALGASI SÜRÜYOR

Borsa İstanbul dün %1,30 düşüş ile 2.510,14 seviyesinden kapatırken işlem hacmi ise 36,3 milyar TL olarak gerçekleşti. Endeks gün içi en yüksek 2.552,17 seviyesini görürken en düşük 2.506,04 seviyesini gördü. Yurtdışı piyasalara bakıldığında ABD'de Dow Jones %2,79 , S&P 500 %3,88 ve Nasdaq %4,68 düşüşle kapattı. Avrupa Piyasalarında FTSE 100 %1,53, DAX %2,43 ve CAC 40 %2,67 düşüşle kapattı. Asya piyasasının ilk işlemlerinde satıcı işlem gözleniyor.

Küresel gelişmelere baktığımızda, yüksek enflasyon ve resesyon endişeleri ana gündem maddesi olmaya devam ediyor.

Fed'in yüksek enflasyona karşı öngörülenden daha agresif bir sıkılaştırma gerçekleştireceği beklentisi ile dün küresel piyasalarda risk iştahı önemli ölçüde düşüş kaydetti. Endişeler Wall Street'te S&P 500 endeksinin tepe seviyesinden %20'nin üzerinde düşüşle ayı piyasasından kapanmasına neden olurken S&P 500 endeksi günü %3,88 kayıpla Mart 2021'den bu yana en düşük seviyede noktaladı. Nasdaq 100 endeksi de %5'e yakın düştü. Satış dalgası tahvillerde de etkili olurken, getiriler keskin şekilde yükseldi. Bu sabah ABD 2 yıllık tahvil getirisi son üç işlem gününde 60 baz puana yakın yükselişle %3,4'e ulaşırken, 10 yıllık tahvilin getirisi aynı sürede 31 baz puan yükselerek %3,35'in üzerinde işlem görüyor.

ABD'de Cuma günü son 40 yılın zirvesinde açıklanan mayıs enflasyon verisi Fed'in fiyat baskılarını düşürme konusunda geride kaldığı eleştirilerini gündeme getirirken, giderek artan sayıda kurumlar Haziran ayı Federal Açık Piyasa Komitesi (FOMC) toplantısından 50 yerine 75 baz puanlık faiz artışı beklemeye başladı. Wall Street Journal'ın dün akşam yayınlanan haberinde de Fed yetkililerinin 75 baz puanlık bir faiz artışına onay verebileceği belirtildi. Gerçekleşmesi halinde bu, Fed'in 1994'ten bu yana en yüksek faiz artışı olacak. Bloomberg anketinde medyan beklenti hala 50 baz puanlık bir artış olsa da Barclays ve Jefferies LLC'nin ardından pazartesi günü itibarıyla Goldman Sachs ve JPMorgan da tahminlerini 75 baz puanlık bir faiz artışı olarak güncellediler. JPMorgan ABD Başekonomisti Michael Feroli 100 baz puanlık bir artışın da "önem arz eden bir risk" olduğunu belirtti. Para piyasalarında da Fed'in bu haftaki toplantıda %50 ihtimalle 75 baz puan artışa gitmesi fiyatlanıyor. Diğer yandan ABD Merkez Bankası (Fed) New York Şubesi, Amerikalı tüketicilerin kısa vadeli enflasyon beklentisinin yüzde 6,6 ile yeniden zirveye ulaştığını bildirdi.

Yurt içi gelişmelere baktığımızda TL reeskont kullanan firmalar, kredi vadesine kadar gelen mal veya hizmet ihracı gelirlerinin yüzde 40'ını TCMB'ye, yüzde 30'unu bir bankaya satmayı ve satışı müteakip 1 ay süreyle döviz almamayı taahhüt edecek.

Bugün yurt içinde önemli bir veri akışı bulunmuyor. Yurt dışında Almanya enflasyon, Euro Bölgesi sanayi üretimi, ABD ÜFE rakamları takip edilecek.

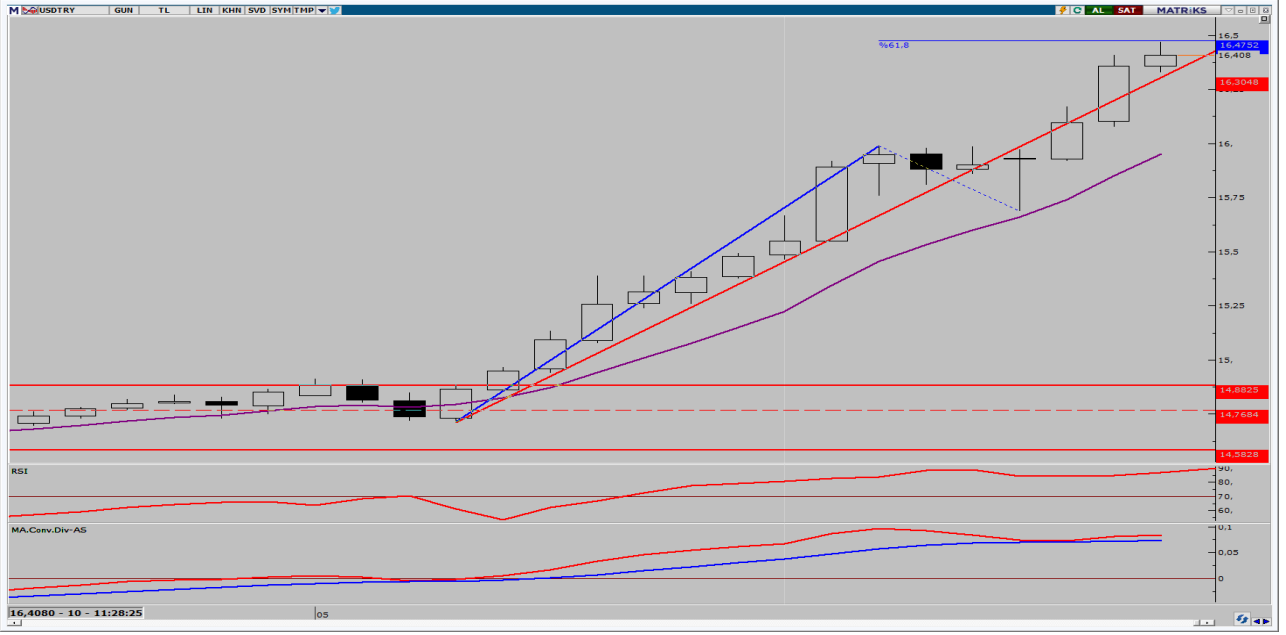
EKONOMİK TAKVİM

ZAMAN	ÜLKE	ÖNEM	VERİ	BEKLENTİ	ÖNCEKİ	PERİYOT
12:00	Almanya	***	ZEW Endeksi	-27,5	-34,3	Haziran
12:00	Avrupa	***	Sanayi Üretimi (Aylık)	-2,0%	-1,8%	Nisan
15:30	ABD	***	Üretici Fiyat Endeksi (ÜFE) (Aylık)	0,8%	0,5%	Mayıs
15:30	ABD	***	Çekirdek Üretici Fiyat Endeksi (ÜFE) (Aylık)	0,6%	0,4%	Mayıs



USD/TRY

14 Haziran 2022

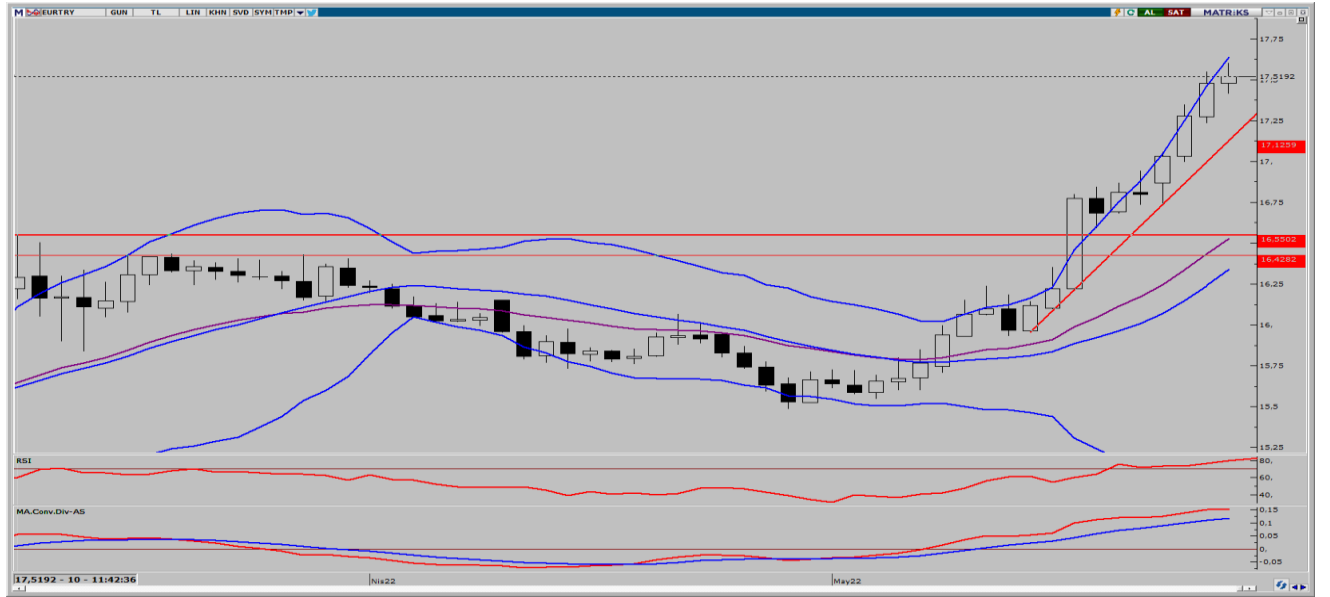


Kurda dün 17,30TL seviyesi geçilmemesine rağmen güçlü dolar etkisi ile birlikte yükselişin ve yukarı yönlü isteğin devam ettiğini söyleyebiliriz. Bugün yurt içinde dün açıklanan sanayi üretimi ve cari açık beklentileri beklentilerden iyi açıklanması sonrası veri akışı zayıf. ABD'de ise ÜFE verisini takip edeceğiz. 17TL seviyesi aşağı yönlü kırılmadıkça geri çekilmelerde alış işlemlerine devam edilebilir. Küresel risk algısında bozulmanın devamı 17,30TL üzerine yükselişlerin gerçekleşmesine neden olabilir. Yaşanacak gelişmeler çerçevesinde kurda 17,32 ve 17,45 TL direnç seviyesinin takip edilebilir. Olası satış baskısı durumunda ise 17,17 ve 17,00 TL destek seviyeleri takip edilebilir.



EUR/TRY

14 Haziran 2022



Çaprazda 18TL civarında fiyatlamanın devam ettiğini görüyoruz. Özellikle paritede aşağı yönlü hareketin devam etmesi 18TL üzerinde kalıcılık yaşanmamasına neden oluyor. Bugün yurt içinde veri akışı zayıf, Avrupa'da ise Almanya enflasyon ve ZEW beklenti anketi yayınlanacak. Genel olarak Türk Lirası'nda değişimler çapraz üzerinde etkili olmasını bekliyoruz. Güçlü dolar her iki para biriminide baskılamaya devam ediyor. Bu nedenle 17,90TL ve altına doğru geri çekilmeler alış fırsatı olmaya devam edecektir. Yaşanacak gelişmeler çerçevesinde kurda 18,18 ve 18,28 direnç seviyesinin takip edilmesi gerekiyor. Olası satış baskısında ise 17,90 ve 17,85 destek seviyeleri takip edilebilir.



GBP/USD

14 Haziran 2022



Paritede küresel olarak yaşanan güçlü dolar baskısının devam etmesi ile birlikte çok kısa süre önce test edilen 1,2150 seviyesinin altı dün aşağı yönlü geçildi. Bu sabah itibari ile 1,2150 üzerinde fiyatlanmaya devam eden paritede bugün ABD'de ÜFE, İngiltere'de ise işsizlik oranı açıklanacak. Dün İngiltere'de açıklanan büyüme verisi beklentileri karşılamaması ayrıca para birimini baskıladı. 1,2150 destek seviyesi çalışırsa geri çekilmelerde bu seviyelerden alış yönlü yeni pozisyon alınabilir. Yaşanacak gelişmelerde paritede 1,2200 ve 1,2250 seviyesinin direnç, olası satış baskısının görülmesi durumunda ise 1,2150 ve 1,2100 seviyesi ise destek olarak takip edilebilir.



USD/JPY

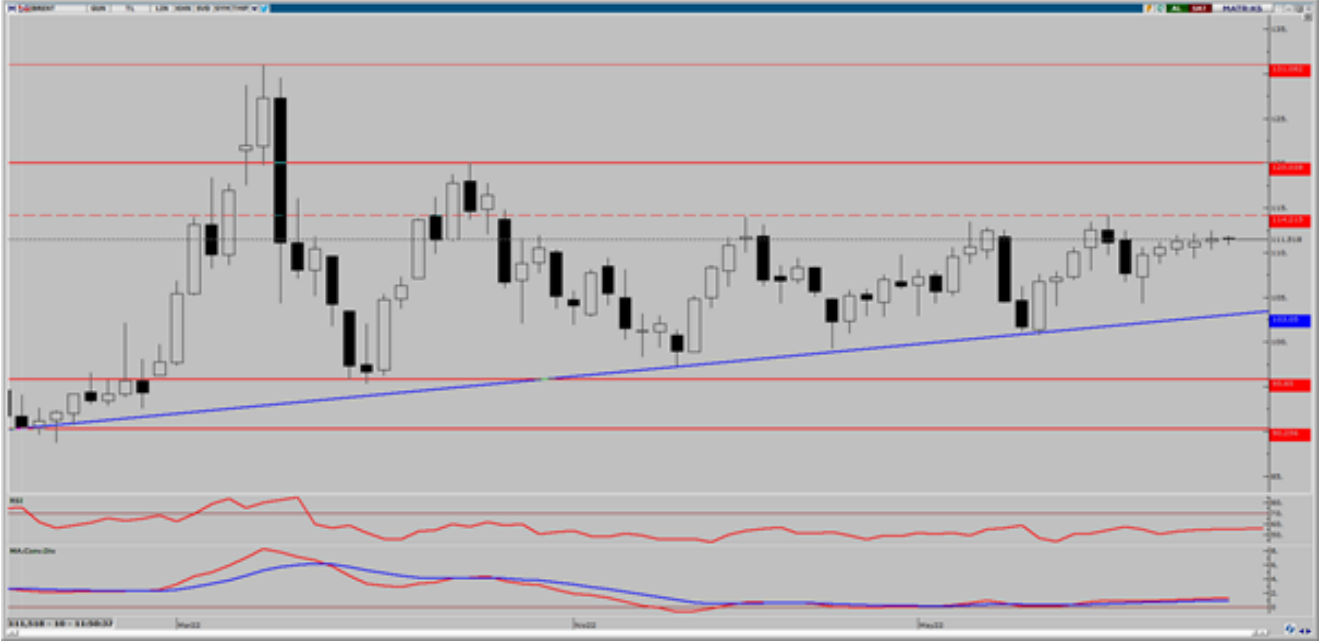


Dolar/yen son 24 yılın en yüksek seviyesi olan \$135'i aştıktan sonra bir miktar gerileyerek 134,83'den fiyatlanıyor. Bugün itibariyle FOMC toplantısı öncesinde parite tarafında yukarı yönlü seyir devam ediyor. 130 seviyesinin üzerinde yükseliş trendi devam edebilir. Yarın gerçekleştirilecek Fed toplantısında 50 baz puanlık faiz artırımını beklense de 75 baz puanlık faiz artırımını piyasaların gündeminde. Faiz artırımını yukarı yönlü eğilimin devamını sağlayabilir. Yaşanacak gelişmeler çerçevesinde paritede 135 ve 136 seviyesi direnç, olası satış baskısının görülmesi durumunda 134 ve 133 seviyesi ise destek olarak takip edilebilir.



BRENT PETROL

14 Haziran 2022



Petrol fiyatları yatırımcıların sıkı arz görünümü ve Çin'in salgın önlemlerinden çıkış stratejisine yönelik değerlendirmelerinin etkisiyle haftanın ikinci işlem gününde yatay seyreliyor. Dün 117 dolar seviyelerine kadar geri çekilen Brent petrolde bu sabah 121 dolar seviyeleri fiyatlanıyor. 117 dolar seviyesinin üzerinde yükselişin devamı beklenebilir. Yaşanacak gelişmeler çerçevesinde brent petrolde 122 ve 123 dolar direnç; 120 ve 119 dolar ise destek olarak takip edilebilir.



GRAM ALTIN

14 Haziran 2022



Gram altında dün 1041TL test edildikten sonra kur tarafında oynaklığın sınırlı kalması ile birlikte ons altına gelen satış baskısı sonrası tekrar 1000TL seviyelerine geri çekilme yaşandığını görüyoruz. Bugün varlık fiyatlarında sert geri çekilme sonrasında ons altında aşağı yönlü baskının sürmesini bekleyebiliriz. Kur tarafında ise geri çekilmeler sınırlı olmaya devam edecektir. Bu nedenle 1000TL ve altına geri çekilmeler alış fırsatı olmaya devam edecektir. Yaşanacak gelişmeler çerçevesinde gram altında 1025 ve 1032 dolar direnç; 1000 ve 995 dolar ise destek olarak takip edilebilir.

AHLATCI YATIRIM ARAŞTIRMA DEPARTMANI TARAFINDAN HAZIRLANMIŞTIR.
BİZİ SEÇTİĞİNİZ İÇİN TEŞEKKÜRLER.

 /ahlatciyatirim
www.ahlatciyatirim.com

Hazırlayan;

Barış ÜRKÜN
Araştırma Müdürü
Uğurcan KAYA
Araştırma Uzmanı

2022 1.Çeyrek Müşteri K/Z Dağılımı: %23,91 Karda / %76,09 Zararda

İstanbul Genel Müdürlük Merkez Ofis:

Maslak Mahallesi, Taşyoncası Sokak T4a Blok
Kat: -1 NO:256 Maslak 34485 Sarıyer / İstanbul
Çağrı Merkezi: 444 0 968
0850 450 0066
tel: +90 212 304 1919
fax: +90 212 290 2141
Whatsapp: +90 538 406 7166
Email: bilgi@ahlatciyatirim.com.tr
Mersis No: 0010056453000026

Çorum Şube:

Gülabibey Mahallesi, Eğridere Sokak
No:17 Merkez-Çorum
Çağrı Merkezi: 444 0 968
0850 450 0066
tel: +90 364 211 1019
fax: +90 212 290 2141
Whatsapp: +90 538 406 7166
Email: bilgi@ahlatciyatirim.com.tr

Göktürk İrtibat Bürosu:

Göktürk Merkez Mahallesi, İstanbul Caddesi
Telekom Sokak No:2 İç Kapı
No:36 34077 Eyüpsultan/İstanbul
Çağrı Merkezi: 444 0 968
fax: +90 212 290 2141
Whatsapp: +90 538 406 7166
Email: bilgi@ahlatciyatirim.com.tr

Ankara İrtibat Bürosu

Söğütözü Caddesi No:2 Koç Kuleleri B Blok
No:16 Söğütözü Çankaya/Ankara
Çağrı Merkezi: 444 0 968
fax: +90 212 304 1908
Whatsapp: +90 534 799 3426
Email: bilgi@ahlatciyatirim.com.tr

ahlatcı
yatırım menkul değerler

Yatırımcı Dostu!

Burada yer alan yatırım bilgi, yorum ve tavsiyeler yatırım danışmanlığı kapsamında değildir. Yatırım danışmanlığı hizmeti, yetkili kuruluşlar tarafından kişilerin risk ve getiri tercihleri dikkate alınarak kişiye özel sunulmaktadır. Burada yer alan yorum ve tavsiyeler ise genel niteliktedir. Bu tavsiyeler mali durumunuz ile risk ve getiri tercihlerinize uygun olmayabilir. Bu nedenle, sadece burada yer alan bilgilere dayanılarak yatırım kararı verilmesi beklentilerinize uygun sonuçlar doğurmayabilir.