



### SERT SATIŞLAR SONRASI PİYASALAR TOPARLANMA ÇABASINDA

Borsa İstanbul dün %1,30 düşüş ile 2.510,14 seviyesinden kapatırken işlem hacmi ise 36,3 milyar TL olarak gerçekleşti. Endeks gün içi en yüksek 2.552,17 seviyesini görürken en düşük 2.506,04 seviyesini gördü. Yurtdışı piyasalara bakıldığında ABD'de Dow Jones %2,79 , S&P 500 %3,88 ve Nasdaq %4,68 düşüşle kapattı. Avrupa Piyasalarında FTSE 100 %1,53, DAX %2,43 ve CAC 40 %2,67 düşüşle kapattı. Asya piyasasının ilk işlemlerinde satıcılı işlem gözleniyor.

Küresel gelişmelere baktığımızda, yüksek enflasyon ve resesyon endişeleri ana gündem maddesi olmaya devam ediyor.

Fed'in yüksek enflasyona karşı öngörülenden daha agresif bir sıkılaştırma gerçekleştireceği beklentisi ile dün küresel piyasalarda risk iştahı önemli ölçüde düşüş kaydetti. Endişeler Wall Street'te S&P 500 endeksinin tepe seviyesinden %20'nin üzerinde düşüşle ayı piyasasından kapanmasına neden olurken S&P 500 endeksi günü %3,88 kayıpla Mart 2021'den bu yana en düşük seviyede noktalandı. Nasdaq 100 endeksi de %5'e yakın düştü. Satış dalgası tahvillerde de etkili olurken, getiriler keskin şekilde yükseldi. Bu sabah ABD 2 yıllık tahvil getirisi son üç işlem gününde 60 baz puanına yakın yükselişle %3,4'e ulaşırken, 10 yıllık tahvilin getirisi aynı sürede 31 baz puan yükselerek %3,35'in üzerinde işlem görüyor.

ABD'de Cuma günü son 40 yılın zirvesinde açıklanan mayıs enflasyon verisi Fed'in fiyat baskılarını düşürme konusunda geride kaldığı eleştirilerini gündeme getirirken, giderek artan sayıda kurumlar Haziran ayı Federal Açık Piyasa Komitesi (FOMC) toplantısından 50 yerine 75 baz puanlık faiz artışı beklmeye başladı. Wall Street Journal'ın dün akşam yayınlanan haberinde de Fed yetkililerinin 75 baz puanlık bir faiz artışına onay verebileceği belirtildi. Gerçekleşmesi halinde bu, Fed'in 1994'ten bu yana en yüksek faiz artışı olacak. Bloomberg anketinde medyan beklenti hala 50 baz puanlık bir artış olsa da Barclays ve Jefferies LLC'nin ardından pazartesi günü itibarıyla Goldman Sachs ve JPMorgan da tahminlerini 75 baz puanlık bir faiz artışı olarak güncellediler. JPMorgan ABD Başekonomisti Michael Feroli 100 baz puanlık bir artışın da "önem arz eden bir risk" olduğunu belirtti. Para piyasalarında da Fed'in bu haftaki toplantıda %50 ihtimalle 75 baz puan artışa gitmesi fiyatlanıyor. Diğer yandan ABD Merkez Bankası (Fed) New York Şubesi, Amerikalı tüketicilerin kısa vadeli enflasyon beklentisinin yüzde 6,6 ile yeniden zirveye ulaştığını bildirdi.

Yurt içi gelişmelere baktığımızda TL reeskont kullanan firmalar, kredi vadesine kadar gelen mal veya hizmet ihracı gelirlerinin yüzde 40'ını TCMB'ye, yüzde 30'unu bir bankaya satmayı ve satışı müteakip 1 ay süreyle döviz almamayı taahhüt edecek.

Bugün yurt içinde önemli bir veri akışı bulunmuyor. Yurt dışında Almanya enflasyon, Euro Bölgesi sanayi üretimi, ABD ÜFE rakamları takip edilecek.

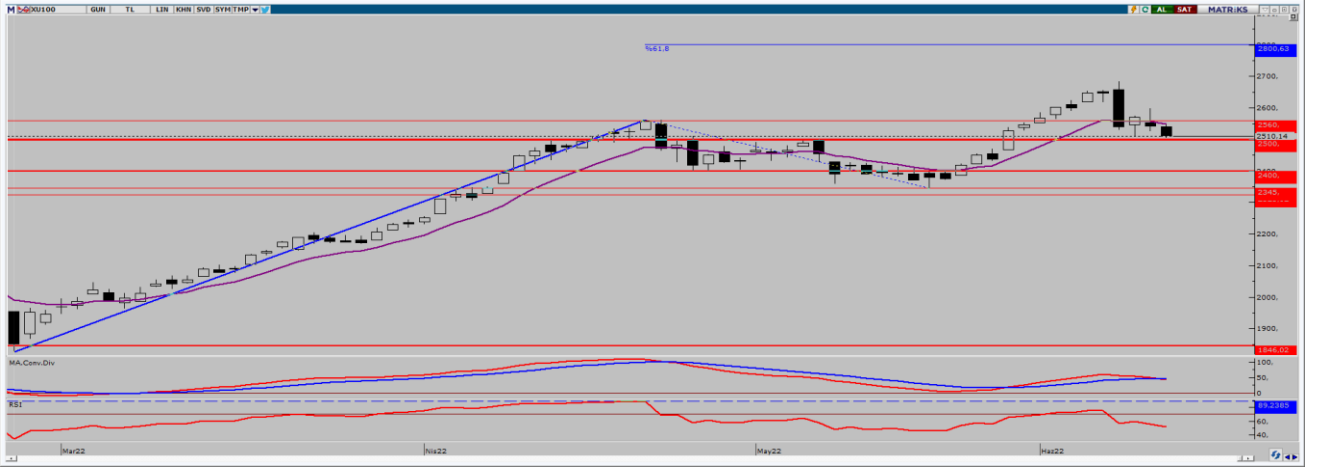
### EKONOMİK TAKVİM

ZAMAN	ÜLKE	ÖNEM	VERİ	BEKLENTİ	ÖNCEKİ	PERİYOT
12:00	Almanya	***	ZEW Endeksi	-27,5	-34,3	Haziran
12:00	Avrua	***	Sanayi Üretimi (Aylık)	-2,0%	-1,8%	Nisan
15:30	ABD	***	Üretici Fiyat Endeksi (ÜFE) (Aylık)	0,8%	0,5%	Mayıs
15:30	ABD	***	Çekirdek Üretici Fiyat Endeksi (ÜFE) (Aylık)	0,6%	0,4%	Mayıs



**XU100**

**14 Haziran 2022**



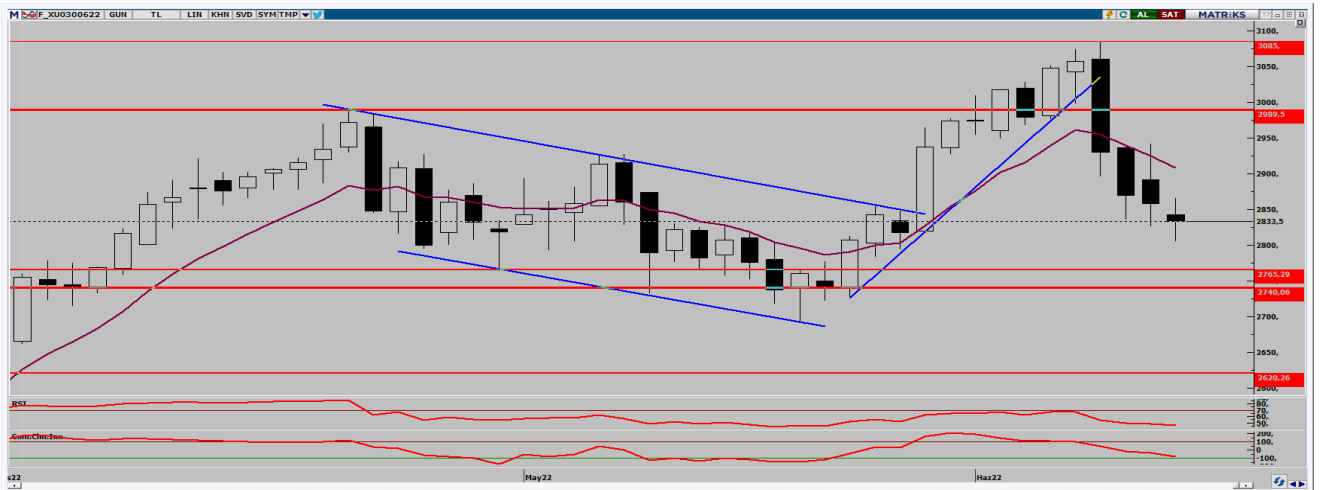
Endeks önceki işlem gününde yüzde 1,30 düşüşle 2.510,14 seviyesinde tamamladı. Endekste 26 hisse yükselirken 72 hisse düşüş gösterdi. 36,30 milyar TL işlem hacminin olduğu günde bankacılık endeksi %0,17 yükselirken sınai endeksi %2,19 düşüş gösterdi. ABD enflasyon verisi sonrası resesyon ihtimalinin artması küresel piyasalardaki risk iştahını düşürmeye devam ediyor. Bugün ABD ÜFE verisi ve yarın açıklanacak ABD faiz oranına ilişkin haber akışı takip ediliyor olacak. Teknik olarak baktığımızda ilk direnç seviyesi olarak verdiğimiz 2.550 seviyesinin üzerini test eden endeks, o bölgeden gelen satış baskısıyla birlikte ara destek seviyesi olarak verdiğimiz 2.510 seviyesinden kapattı. Endekste bugün 2.500 seviyesi izleniyor olacak. Endeks 2.500 seviyesinin altında kalıcı olursa aşağı yönlü hareketler hızlanabilir. Yaşanan gelişmeler çerçevesinde yukarı yönlü hareketlerde 2.530 ve 2.540 direnç seviyeleri olarak karşımıza çıkarken aşağı yönlü hareketlerde 2.500 ve 2.480 destek seviyeleri önem arz ediyor.

**Dirençler: 2.530 / 2.540 / 2.550**  
**Destekler: 2.500 / 2.480 / 2.460**



**ENDEKS 30 KONTRATI**

**14 Haziran 2022**



Haziran ayı vadeli kontrat önceki işlem gününü yüzde 0,45 düşüşle 2.833,50 seviyesinde tamamladı. Kontrat önceki işlem günü en yüksek 2.865,00 seviyesini görürken en düşük ise, 2.806,25 seviyesini gördü. Teknik olarak baktığımızda 2.990 seviyesinin üzerinde tutunamayan kontratta satış baskısının devam etmesi durumunda ilk güçlü destek seviyesi olarak 2.815 seviyesi karşımıza çıkıyor. 2.815 seviyesinin altına doğru oluşabilecek hareketlerde 2.800 seviyesinden tepki alımları görülebilir. Olası yukarı yönlü hareketlerde ise 2.860 seviyesi takip ediliyor olacak. Kontratta teknik göstergeler olumsuz sinyal vermeye devam ediyor. Yaşanan gelişmeler çerçevesinde yukarı yönlü hareketlerde 2.845 ve 2.860 direnç seviyeleri olarak karşımıza çıkarken aşağı yönlü hareketlerde 2.815 ve 2.800 destek seviyeleri önem arz ediyor.

**Dirençler: 2.845 / 2.860 / 2.875**  
**Destekler: 2.815 / 2.800 / 2.775**



**USD/TRY KONTRATI**

**14 Haziran 2022**



Haziran ayı vadeli kontrat önceki işlem gününde %3,28 yükselişle 17,8100 TL seviyesinde tamamladı. En yüksek 17,83 TL seviyesini görürken en düşük 17,3376 TL seviyesini gördü. Küresel risk iştahının bozulması ve dolar endeksinin 105, Türkiye CDS priminin ise 857 seviyesine kadar yükselmesi sonrası kontratta yukarı yönlü bir hareket yaşandı. Bugün ABD ÜFE verisi takip ediliyor olacak. Teknik olarak baktığımızda gün içi gördüğü en yüksek seviyeye yakın bir bölgeden kapatan kontratta bugün, daha önce gördüğü en yüksek seviye olan 17,85 TL seviyesine doğru bir hareket görebiliriz. 17,85 TL seviyesinin aşılması durumunda yukarı yönlü hareketin devamı beklenilebilir. Olası geri çekilmelerde ise ilk güçlü destek seviyesi olarak 17,65 TL karşımıza çıkıyor. Yaşanan gelişmeler çerçevesinde yukarı yönlü hareketlerde 17,85 ve 17,90 TL direnç seviyeleri olarak karşımıza çıkarken aşağı yönlü hareketlerde 17,75 ve 17,65 TL destek seviyeleri önem arz ediyor.

**Dirençler: 17,85 / 17,90 / 18,00**  
**Destekler: 17,75 / 17,65 / 17,55**



**ONS ALTIN KONTRATI**

**14 Haziran 2022**



Haziran ayı ons altın vadeli kontrat önceki işlem günü yüzde 2,01 düşüyle 1.824,50 seviyesinde tamamladı. Küresel risk iştahının bozulması sonrası varlık fiyatlarında sert satışlar gerçekleşti. Varlık fiyatlarının yaşadığı değer kaybı sonrası sermaye ihtiyacının karşılanması açısından değerli metallerde satışların gerçekleşme olasılığı yüksek. Bugün ABD ÜFE verisi takip ediliyor olacak. Teknik olarak baktığımızda güçlü destek seviyesi olarak gördüğümüz 1.830 doların altına sarkan kontrat, bu seviyenin altında kalıcı olursa 1.800 dolar seviyesi yeniden test edilebilir. Kontratta yukarı yönlü hareketlerde 1.830 seviyesi takip ediliyor olacak. 1.830 seviyesinin üzerindeki hareketlerde 1.835 dolar seviyesi ilk güçlü direnç bölgesi olarak karşımıza çıkıyor. Yaşanan gelişmeler çerçevesinde yukarı yönlü hareketlerde 1.830 ve 1.835 direnç seviyeleri olarak karşımıza çıkarken aşağı yönlü hareketlerde 1.815 ve 1.810 destek seviyeleri önem arz ediyor.

**Dirençler: 1.830 / 1.835 / 1.845**  
**Destekler: 1.815 / 1.810 / 1.800**

**HİSSE HABERLERİ****14 Haziran 2022**

**SUNTK:** Sun Tekstil, döngüsel ekonomi iş modellerinin geliştirilmesi için sözleşme imzaladı.

**TSGYO** payları 14/06/2022 tarihli işlemlerden (seans başından) 13/07/2022 tarihli işlemlere (seans sonuna) kadar açığa satışa ve kredili işlemlere konu edilemeyecek.

**DOBUR** payları 14/06/2022 tarihli işlemlerden (seans başından) 13/07/2022 tarihli işlemlere (seans sonuna) kadar tek fiyat işlem yöntemi ile işlem görecek.

**PRDGS:** Pardus Girişim Sermayesi Yatırım Ortaklığı A.Ş.'nin (Şirket) 66.000.000 TL nominaldeğerli paylarınınhalka arzı tamamlanmış olupŞirketin sermayesini temsil eden196.000.000TL nominal değerli payları Kotasyon Yönergesi'nin 12'nci maddesiçerçevesinde kota alınmıştır. Halka arzedilen Şirket payları 15/06/2022 tarihinden itibaren Ana Pazar'da 2,29 TL/pay baz fiyat, "PRDGS.E" kodu ve sürekli işlem yöntemiyleişlem görmeye başlayacaktır. İlgili sırada maksimum emir değeri 1.000.000 TLolarak belirlenmiştir.

**AHLATCI YATIRIM ARAŞTIRMA DEPARTMANI TARAFINDAN HAZIRLANMIŞTIR.  
BİZİ SEÇTİĞİNİZ İÇİN TEŞEKKÜRLER.**

Hazırlayan; Barış ÜRKÜN  
Araştırma Müdürü  
Uğurcan KAYA  
Araştırma Uzmanı



/ahlatciyatirim

www.ahlatciyatirim.com.tr

**İstanbul****Genel Müdürlük Merkez Ofis:**

Maslak Mahallesi, Taşyoncası  
Sokak T4a Blok Kat: -1 NO:256  
Maslak 34485 Sarıyer / İstanbul  
Çağrı Merkezi: 444 0 968  
0850 450 0066  
tel: +90 212 304 1919  
fax: +90 212 290 2141  
Whatsapp: +90 538 406 7166  
Email: bilgi@ahlatciyatirim.com.tr  
Mersis No: 001005645300026

**Ankara İrtibat Bürosu:**

Söğütözü Caddesi No:2 Koç Kuleleri  
B Blok No:16 Söğütözü  
Çankaya/Ankara  
Çağrı Merkezi: 444 0 968  
fax: +90 212 304 1908  
Whatsapp: +90 534 799 3426  
Email: bilgi@ahlatciyatirim.com.tr

**Çorum Şube:**

Gülabibey Mahallesi, Eğridere  
Sokak No:17 Merkez-Çorum  
Çağrı Merkezi: 444 0 968  
0850 450 0066  
tel: +90 364 211 1019  
fax: +90 212 290 2141  
Whatsapp: +90 538 406 7166  
Email: bilgi@ahlatciyatirim.com.tr

**Göktürk İrtibat Bürosu:**

Göktürk Merkez Mahallesi, İstanbul  
Caddesi Telekom Sokak No:2  
İç Kapı No:36 34077 Eyüpsultan/İstanbul  
Çağrı Merkezi: 444 0 968  
fax: +90 212 290 2141  
Whatsapp: +90 538 406 7166  
Email: bilgi@ahlatciyatirim.com.tr