



### GÖZLER BUGÜN FOMC'DE OLACAK

Borsa İstanbul dün %0,05 düşüş ile 2.508,91 seviyesinden kapatırken işlem hacmi ise 33 milyar TL olarak gerçekleşti. Endeks gün içi en yüksek 2.533,41 seviyesini görürken en düşük 2.489,82 seviyesini gördü. Yurtdışı piyasalara bakıldığında ABD'de Dow Jones %0,50, S&P 500 %0,38 düşerken Nasdaq %0,18 yükselişle kapattı. Avrupa Piyasalarında FTSE 100 %0,25, DAX %0,91 ve CAC 40 %1,20 düşüşle kapattı. Asya piyasasının ilk işlemlerinde karışık işlem gözleniyor.

Küresel gelişmelere baktığımızda, yüksek enflasyon ve resesyon endişeleri ana gündem maddesi olmaya devam ediyor.

ABD Merkez Bankası Fed bugün TSİ 21:00'de faiz kararını açıklayacak. Akabinde Jerome Powell TSİ 21:30'da basın toplantısı düzenleyecek. Beklentiler faiz aralığının 50 baz puan artışla %1,25-%1,50 bandına çıkarılması yönünde fakat 75 baz puan artış bekleyen kurumlar da mevcut. Bu kurumlar arasında Goldman Sachs, Barclays, JPMorgan, HSBC, Deutsche Bank da yer alıyor.

Powell Mayıs ayındaki Federal Açık Piyasa Toplantısı'nda bu toplantı ve Temmuz ayı için 50 baz puanlık faiz artışı sinyali vermişti ancak ABD'de tüketici enflasyonunun %8,6 ile 40 yılın zirvesinde açıklanmasının ardından çok sayıda kurum tahminini yukarı çekerken, vadeli işlemlerde de 75 baz puanlık artış fiyatlanmaya başladı. Wall Street Journal'da bu hafta çıkan, Fed yetkililerinin 75 baz puanlık bir artışı onaylayabileceği yönündeki haber de bu beklentileri destekledi. Fed'in faizi 75 baz puan artırması halinde bu, 1994 yılından bu yana en güçlü artış olmasının yanı sıra adımlarının sinyalini genel olarak önden veren ve kademeli adımları tercih eden Fed'in iletişimde de bir değişim anlamına gelecek.

Diğer yandan Çin Merkez Bankası, orta vadeli politika faiz oranını bu ay da değiştirmede. Banka, orta vadeli politika faiz oranını beklendiği gibi yüzde 2,85 seviyesinde tuttu. Genişlemeci politika izleyen Merkez Bankası Fed öncesi temkinli duruş sergileyerek faizleri sabit tuttu.

Türkiye'ye doğrudan yabancı yatırımlar azalırken, Türkiye'den yurtdışına giden yatırımların oranı yükselişini sürdürüyor. Bu yılın Ocak-Nisan döneminde 1 milyar 684 milyon dolarlık kısmı gayrimenkul yatırımlarından olmak üzere, net yabancı yatırım girişi 2 milyar 545 milyon dolar düzeyinde oldu. Aynı dönemde Türkiye'den yurtdışına giden doğrudan yatırım tutarı 1 milyar 535 milyon dolar oldu.

Bugün yurt içinde bütçe dengesi verisi takip edilecek. Yurt dışında ABD çekirdek perakende satışlar, ham petrol stokları, Fed faiz kararı ve FOMC basın toplantısı takip edilecek.

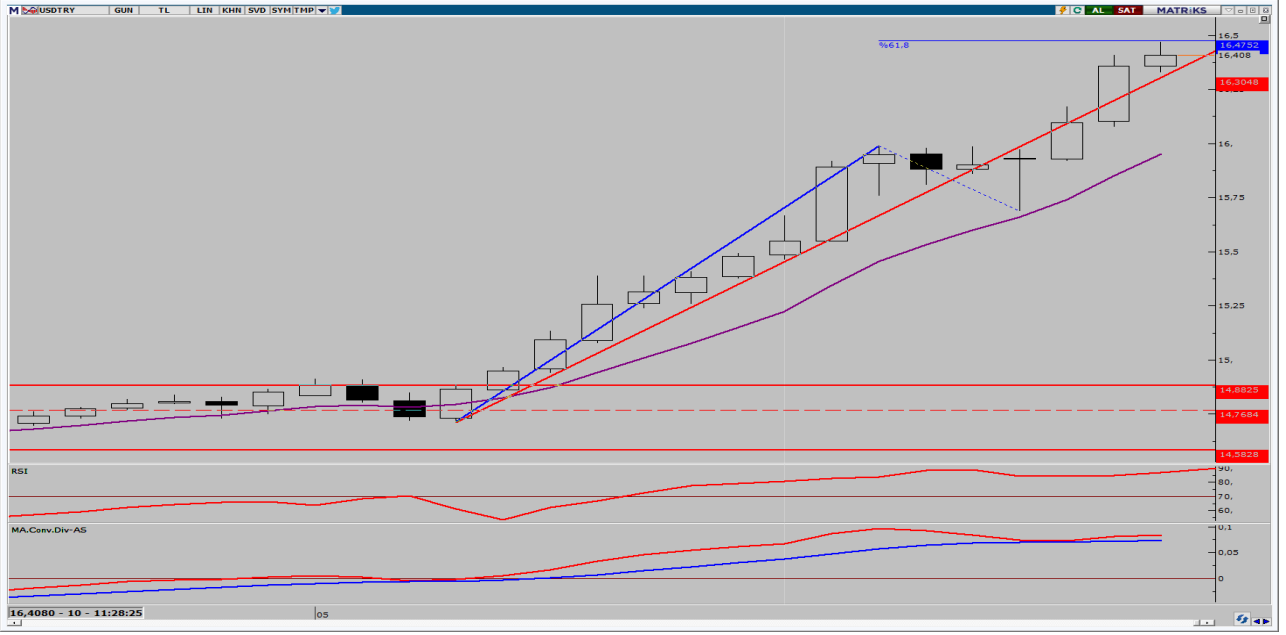
### EKONOMİK TAKVİM

ZAMAN	ÜLKE	ÖNEM	VERİ	BEKLENTİ	ÖNCEKİ	PERİYOT
15:30	ABD	***	Çekirdek Perakende Satışlar	0,8%	0,6%	Mayıs
15:30	ABD	***	Perakende Satışlar	0,2%	0,9%	Mayıs
17:30	ABD	***	Ham Petrol Stokları	-1,314M	2,025M	
19:20	Avrupa	***	AMB Başkanı Lagarde'ın Konuşması			
21:00	ABD	***	Federal Açık Piyasa Komitesi (FOMC) Açıklaması			
21:00	ABD	***	Federal Fon Hedef Oranı	1,5%	1,0%	
21:30	ABD	***	FOMC Basın Toplantısı			



USD/TRY

15 Haziran 2022

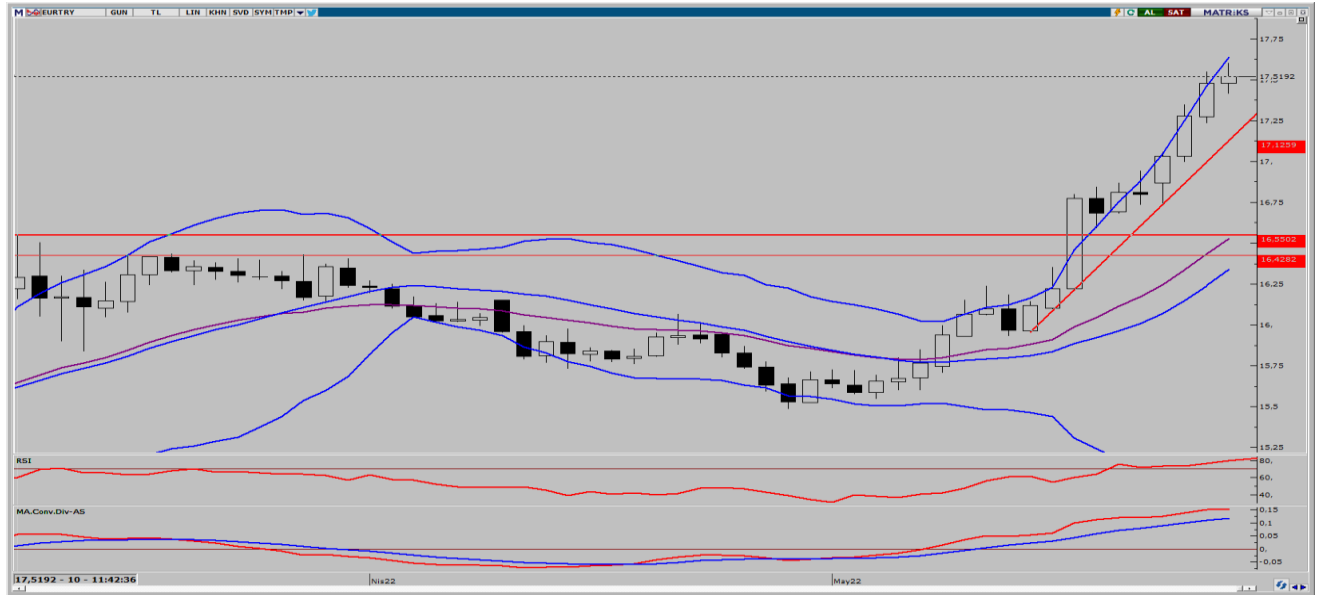


Kur 17,20-17,30TL aralığında dar bant içinde son 2 gündür hareketine devam ediyor. 17,30TL seviyesi kritik bir eşik gibi takip edilebilir. Bu akşam Fed toplantısı küresel anlamda doların değerini belirlerken kurda oynaklığı da artırabilir. Bugün yurt içinde konut satışları ve bütçe dengesi, ABD'de Fed toplantısı ile birlikte perakende satışlar, New York Fed sanayi endeksi verileri açıklanacak. Geri çekilme için bir sinyal vermeyen kurda olası 17,15TL seviyelerine doğru düşüşlerde alışlara devam edilebilir. Yaşanacak gelişmeler çerçevesinde kurda 17,32 ve 17,45 TL direnç seviyesinin takip edilebilir. Olası satış baskısı durumunda ise 17,17 ve 17,00 TL destek seviyeleri takip edilebilir.



EUR/TRY

15 Haziran 2022



Çaprazda parite etkisi sınırlı kalırken, dün Türk Lirası'nda da oynaklığın az olması 18TL civarında fiyatlamayı beraberinde getirdi. Bugün yurt içinde konut satışları ve bütçe dengesi verileri açıklanacak. Diğer taraftan Avrupa'da ise sanayi üretimi ve dış ticaret dengeleri açıklanırken AMB Başkanı Lagarde açıklamaları da yakından takip edilecek. Genel olarak akşam saatlerindeki Fed toplantısına kadar yatay fiyatlamamanın devamını bekliyoruz. Olası 17,85TL geri çekilmeleri alış, yükselişlerde 18,10TL ve üzeri fiyatlamalarda kar al düşünülebilir. Yaşanacak gelişmeler çerçevesinde kurda 18,18 ve 18,28 direnç seviyesinin takip edilmesi gerekiyor. Olası satış baskısında ise 17,90 ve 17,85 destek seviyeleri takip edilebilir.



EUR/USD

15 Haziran 2022

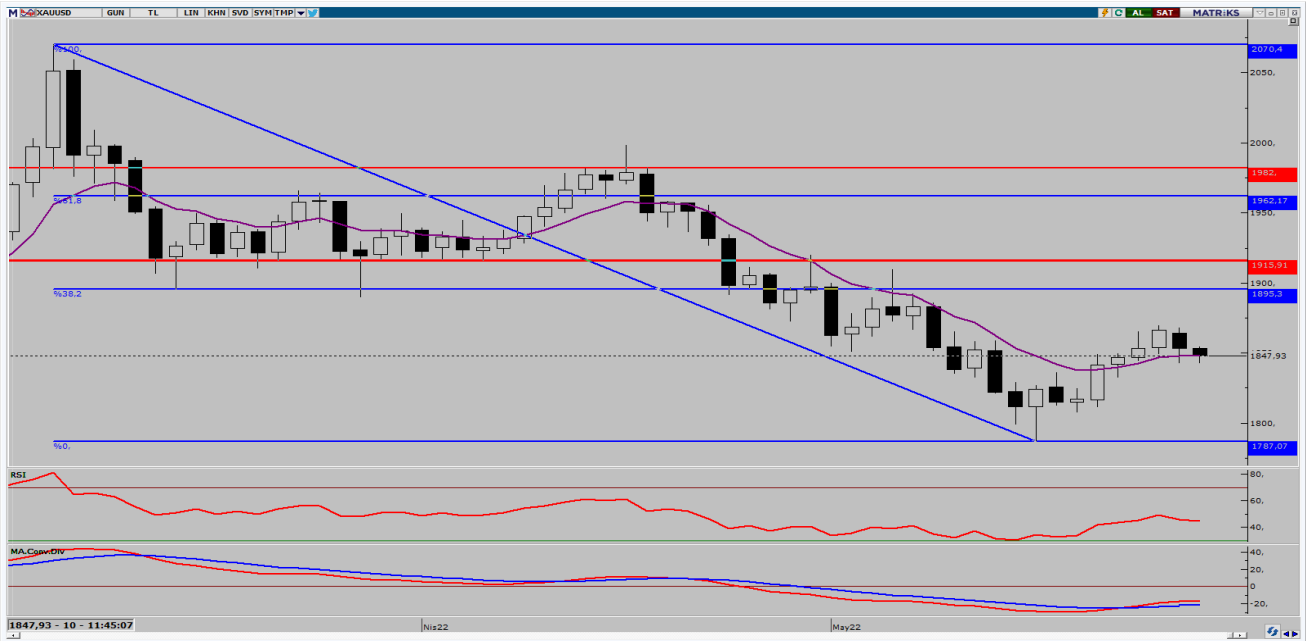


Son ABD enlasyon verileri sonrasında bu akşam Fed'in atacağı adım merakla bekleniyor. Dün açıklanan ABD ÜFE verisi TÜFE'ye göre daha beklentilere yakın gerçekleşti. Bu gelişme pariteyi 1,14 seviyesi üzerinde tutmaya yetti diyebiliriz. Bugün Avrupa'da Lagarde açıklamaları ile birlikte sanayi üretimi ve dış ticaret dengesi açıklanacak. ABD'de perakende satışlar ve New York Fed sanayi endeksi açıklanırken Fed 50 baz puan faiz artırırsa piyasa için supriz olmayacaktır. Yaşanacak gelişmeler çerçevesinde paritede 1,0500 ve 1,0550 direnç, olası satış baskısında ise 1,0400 ve 1,0350 destek seviyeleri takip edilebilir.



ONS ALTIN

15 Haziran 2022



Dün ABD 10 yıllık tahvil faizleri yüzde 3,50 seviyesine kadar yükselirken bugün yüzde 3,42 seviyesinde. Diğer taraftan dolar endeksinde ABD dolarına olan yönelişten dolayı 105 seviyelerinde kalıcılık devam ediyor. Bu gelişmeler ons altını aşağı yönlü baskımlarken dün ve bu sabah 1805\$ seviyelerine kadar geri çekilmeler yaşandığını görüyoruz. Bu akşam Fed toplantısında 50 baz puan faiz artışı altın üzerinde beklenti gerçekleşti algısı ile daha fazla baskı yaratmaz. Yaşanacak gelişmeler çerçevesinde ons altında 1.821 ve 1.832 direnç, olası satış baskısında ise 1.800 ve 1.785 destek seviyeleri takip edilebilir.



GBP/USD

15 Haziran 2022



Paritede dün geri çekilme 1,1932 seviyelerine kadar devam etti. Son 4 gün içinde ABD dolarında yaşanan aşırı değer kazancı ile birlikte sert geri çekilme yaşandığını görüyoruz. İngiltere'de bugün veri akışı zayıf ama yarın BoE faiz kararı toplantısı gerçekleştirilecek. ABD'de ise perakende satışlar ve New York Fed sanayi endeksi açıklanırken akşam Fed toplantısı önemle takip edilecek. 50 baz puan üzerinde bir faiz artışı olmaması durumunda 1,200 üzerinde geri çekilmeler alış fırsatı olmaya devam edecektir. Yaşanacak gelişmelerde paritede 1,2100 ve 1,2150 seviyesinin direnç, olası satış baskısının görülmesi durumunda ise 1,2000 ve 1.1950 seviyesi ise destek olarak takip edilebilir.



USD/JPY

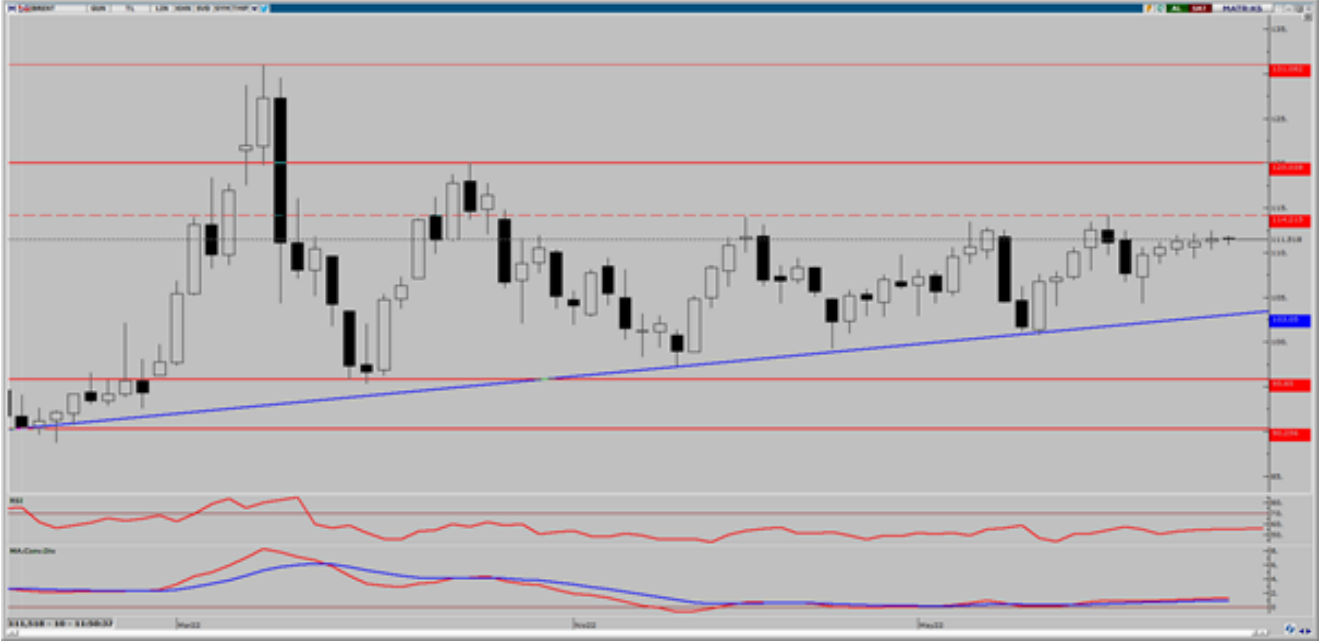


Japon yeni dolara karşı 24 yılın en düşük seviyelerinde işlem görüyor. Genel anlamda dolar endeksindeki kuvvetli seyir devam ediyor. Dolar diğer para birimlerine karşı Fed öncesi güçlü. ABD'de perakende satışlar ve New York Fed sanayi endeksi açıklanırken akşam Fed toplantısı önemle takip edilecek. 75 baz puan artış gelmemesi durumunda paritede bir miktar geri çekilme gözlemlenebilir. Yaşanacak gelişmeler çerçevesinde paritede 135 ve 136 seviyesi direnç, olası satış baskısının görülmesi durumunda 134 ve 133 seviyesi ise destek olarak takip edilebilir.



**BRENT PETROL**

15 Haziran 2022



Petrol piyasaları da Fed'in faiz kararına odaklanmış durumda. OPEC aylık petrol piyasası raporuna göre, grubun günlük ham petrol üretimi Mayıs ayında bir önceki aya göre 176 bin varil azalarak yaklaşık 28 milyon 51 bin varil oldu. Genel anlamda petrol piyasalarında yukarı yönlü trend devam etmekte. 117 dolar seviyesi aşağı yönlü kırılmadıkça yükselişin devamı beklenebilir. Yaşanacak gelişmeler çerçevesinde brent petrolde 121 ve 122 dolar direnç; 119 ve 118 dolar ise destek olarak takip edilebilir.



**GRAM ALTIN**

15 Haziran 2022



Gram altında kur yatay fiyatlamaya devam ederken, ons altında ABD doları ve tahvil faizlerindeki fiyatlamının etkisi ile geri çekilmenin hızlandığını görüyoruz. Bu nedenle 1000TL seviyelerine kadar geri çekilme yaşandı ve bu seviyeye yakın fiyatlama devam ediyor. Bu akşam Fed toplantısına kadar her iki üründe yatay fiyatlamının devamını bekliyoruz. Bu nedenle 1000TL altına geri çekilmelerde alışlara devam edilebilir. Yaşanacak gelişmeler çerçevesinde gram altında 1018 ve 1021 dolar direnç; 1000 ve 995 dolar ise destek olarak takip edilebilir.



AHLATCI YATIRIM ARAŞTIRMA DEPARTMANI TARAFINDAN HAZIRLANMIŞTIR.  
BİZİ SEÇTİĞİNİZ İÇİN TEŞEKKÜRLER.



/ahlatciyatirim

[www.ahlatciyatirim.com](http://www.ahlatciyatirim.com)

Hazırlayan;

Barış ÜRKÜN  
Araştırma Müdürü

Uğurcan KAYA  
Araştırma Uzmanı

2022 1.Çeyrek Müşteri K/Z Dağılımı: %23,91 Karda / %76,09 Zararda

### **İstanbul Genel Müdürlük Merkez Ofis:**

Maslak Mahallesi, Taşyoncası Sokak T4a Blok  
Kat: -1 NO:256 Maslak 34485 Sarıyer / İstanbul  
Çağrı Merkezi: 444 0 968  
0850 450 0066  
tel: +90 212 304 1919  
fax: +90 212 290 2141  
Whatsapp: +90 538 406 7166  
Email: bilgi@ahlatciyatirim.com.tr  
Mersis No: 0010056453000026

### **Çorum Şube:**

Gülabibey Mahallesi, Eğridere Sokak  
No:17 Merkez-Çorum  
Çağrı Merkezi: 444 0 968  
0850 450 0066  
tel: +90 364 211 1019  
fax: +90 212 290 2141  
Whatsapp: +90 538 406 7166  
Email: bilgi@ahlatciyatirim.com.tr

### **Göktürk İrtibat Bürosu:**

Göktürk Merkez Mahallesi, İstanbul Caddesi  
Telekom Sokak No:2 İç Kapı  
No:36 34077 Eyüpsultan/İstanbul  
Çağrı Merkezi: 444 0 968  
fax: +90 212 290 2141  
Whatsapp: +90 538 406 7166  
Email: bilgi@ahlatciyatirim.com.tr

### **Ankara İrtibat Bürosu**

Söğütözü Caddesi No:2 Koç Kuleleri B Blok  
No:16 Söğütözü Çankaya/Ankara  
Çağrı Merkezi: 444 0 968  
fax: +90 212 304 1908  
Whatsapp: +90 534 799 3426  
Email: bilgi@ahlatciyatirim.com.tr

**ahlatcı**  
*yatırım menkul değerler*

# Yatırımcı Dostu!

Burada yer alan yatırım bilgi, yorum ve tavsiyeler yatırım danışmanlığı kapsamında değildir. Yatırım danışmanlığı hizmeti, yetkili kuruluşlar tarafından kişilerin risk ve getiri tercihleri dikkate alınarak kişiye özel sunulmaktadır. Burada yer alan yorum ve tavsiyeler ise genel niteliktedir. Bu tavsiyeler mali durumunuz ile risk ve getiri tercihlerinize uygun olmayabilir. Bu nedenle, sadece burada yer alan bilgilere dayanılarak yatırım kararı verilmesi beklentilerinize uygun sonuçlar doğurmayabilir.