

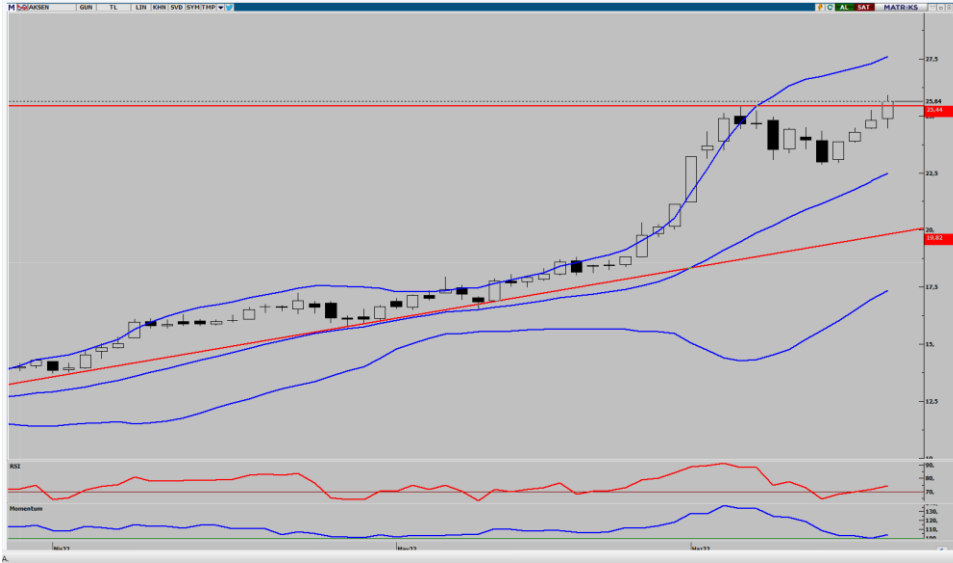
HAFTALIK MODEL PORTFÖY 20.6.2022 – 24.6.2022

Hisse	17.06.2022 Kapanış Fiyatı	Portföye Eklendiği Tarih	Hedef Fiyat	Zarar Durdur Seviyesi	Hedef Fiyatlar İçin Yükseliş Marjı	F/K	Piyasa Değeri (Mn. TL)
AKSEN	25,64	17.06.2022	26,40-26,54	24,88-24,76	3,0%-3,5%	11,87	31.443
BRISA	38,82	17.06.2022	39,98-40,18	37,68-37,50	3,0%-3,5%	8,87	11.845
KERVT	5,45	17.06.2022	5,61-5,64	5,29-5,27	3,0%-3,5%	10,93	3.608
TAVHL	53,85	17.06.2022	55,50-55,75	52,30-52,05	3,0%-3,5%	0,00	19.563
TKFEN	20,44	17.06.2022	21,06-21,16	19,84-19,74	3,0%-3,5%	14,20	7.563

Geçtiğimiz hafta portföyümüzde yer alan pay senetlerinden hedef fiyat aralığına CCOLA, AGHOL ve AKBNK ulaşmıştır. GESAN ve GUBRF hisselerinde stop-loss seviyeleri çalışmıştır. Geçen hafta içinde gördüğü en yüksek seviyeye göre bir önceki hafta sonu kapanış değerine göre en yüksek getiri sağlayan pay senetleri yüzde 7,9 yükseliş yaşayan AGHOL ile yüzde 6,8 yükselen AKBNK olmuştur. 13 Haziran- 17 Haziran kapanış fiyatlarına göre ise en yüksek getiri sağlayan pay senedi yüzde 6,8 ile AKBNK olmuştur. Geçtiğimiz hafta boyunca XU100 %0,38 değer kaybederken, Ahlatcı Yatırım haftalık model portföydeki ortalama değer artışı % 1,19 olmuştur. Geçtiğimiz hafta portföyümüzde yer alan pay senetlerinden CCOLA- GESAN- AGHOL- GUBRF ve AKBNK hisselerini model portföyümüzden çıkarırken bu hisseler yerine TAVHL - KERVT- AKSEN- BRISA ve TKFEN hisselerini ekliyoruz.

Hisse	10.06.2022 Kapanış Fiyatı	17.06.2022 Kapanış Fiyatı	Portföye Eklendiği Tarih	Hedef Fiyat	Zarar Durdur Seviyesi	Hedef Fiyatlar İçin Yükseliş Marjı	10.06.2022-17.06.2022 En Düşük	10.06.2022-17.06.2022 En Yüksek	Yükseliş Marjına Ulaşan/Geçen Hisse En Yüksek Göre Getiri	10.06.2022-17.06.2022 Kapanışlarına Göre Getiri
CCOLA	141,90	135,50	10.06.2022	146,16-146,87	137,77-137,10	3,0%-3,5%	133,60	148,00	4,3%	-4,5%
AGHOL	39,40	41,98	10.06.2022	40,58-40,78	38,25-38,07	3,0%-3,5%	38,00	42,52	7,9%	6,5%
GESAN	32,78	32,58	10.06.2022	33,76-33,93	31,83-31,67	3,0%-3,5%	29,30	33,14	1,1%	-0,6%
GUBRF	73,60	71,90	10.06.2022	75,81-76,18	71,46-71,11	3,0%-3,5%	70,35	74,30	1,0%	-2,3%
AKBNK	8,52	9,10	10.06.2022	8,78-8,82	8,27-8,23	3,0%-3,5%	8,24	9,10	6,8%	6,8%
Ortalama:									4,21%	1,19%

3 Haziran– 10 Haziran XU100 Getiri -0,38%



AKSEN Rasyolar	2022/1Q	2021/4Q	2021/3Q	2021/2Q	2021/1Q
Net Satışlar - Yıllık (Mn. TL)	17.635	13.887	10.286	8.528	7.528
Yurt İçi Satışlar - Çeyreklik (Mn. TL)	5.023	4.982	3.160	2.190	1.783
Yurt Dışı Satışlar - Çeyreklik (Mn. TL)	869	583	399	430	362
Net Kar - Yıllık (Mn. TL)	2.863	1.835	1.045	822	693
Brüt Kar Marjı (%)	24,21	11,13	15,59	19,41	18,49
FVAÖK (Mn. TL)	1.637	707	653	621	492
FVAÖK Marjı (%)	27,78	12,70	18,35	23,72	22,97
Net Kar Marjı (%)	19,95	15,57	9,14	10,70	9,68
Aktif Karlılık - Yıllık (%)	16,32	11,14	8,24	6,88	6,44
Öz Sermaye Karlılık - Yıllık (%)	34,03	24,22	19,23	16,53	14,65
Alacak Tahsilat Süresi	95,50	97,86	108,87	123,37	132,77
Stok İşleme Süresi - Yıllık	5,80	6,84	8,56	7,49	8,58
Ticari Borç Ödeme Süresi - Yıllık	30,83	43,27	46,40	43,59	39,73
Net İşletme Sermayesi (Mn TL)	4.484	2.992	2.431	2.235	2.136
Net Nakit (Mn. TL)	-4.749	-3.317	-1.972	-1.629	-1.519
Net Borç (Çeyreklik) (Mn. TL)	1.526	1.244	416	189	65
Net Borç (Yıllık) (Mn. TL)	6.071	4.545	3.301	2.886	2.697
Net Borç/FVAÖK (%)	1,68	2,45	2,81	3,18	3,69
F/K	11,87	7,29	9,05	9,64	11,77
Sektör F/K	60,88	62,82	45,50	22,31	56,38
F/DD	2,87	1,27	1,58	1,42	1,54
Sektör F/DD	5,74	4,60	2,84	2,19	2,62
FD/FVAÖK	10,37	6,79	5,41	5,22	5,95
Sektör FD/FVAÖK	24,67	34,08	25,03	17,78	16,54
Yabancı Para Pozisyonu (Mn. TL)	1.887	2.115	304	341	183

AKSEN	17.06.2022
Kapanış Fiyatı	25,64
Günlük Değişim (%)	3,30
Haftalık Değişim (%)	7,10
Son 1 Yıl En Düşük	5,59
Son 1 Yıl En Yüksek	25,90
Son 1 Yıl İşlem Hacmi Değ. (%)	-5,58
Beta (Son 1 Yıl)	0,79
Piyasa Değeri (mn. TL.)	31.443,31
Halka Açıklık Oranı	21,00
Halka Açık Kısım Piyasa Değeri (mn. TL)	6.471,49
Sermaye (mn. TL)	1.226,34
Temettü Verimi (Son 5Y)	0,00

Performans (%)	Son 1 Ay	Son 3 Ay	Son 1 Yıl
AKSEN	43,08	167,08	326,62
XU100	5,78	21,53	79,14
Relatif Getiri (XU100)	37,30	145,55	247,48

Piyasa Çarpanları	1Y	2Y	3Y
F/K	12,22	8,43	21,88
FD/FVAÖK	6,11	4,30	4,36
F/DD	1,59	0,82	0,76
FD/Satışlar	0,98	0,47	0,29



BRISA Rasyolar	2022/1Q	2021/4Q	2021/3Q	2021/2Q	2021/1Q
Net Satışlar - Yıllık (Mn. TL)	7.876	6.634	5.847	5.475	4.708
Yurt İçi Satışlar - Çeyreklik (Mn. TL)	1.791	1.457	1.043	935	1.025
Yurt Dışı Satışlar - Çeyreklik (Mn. TL)	1.111	798	572	646	526
Net Kar - Yıllık (Mn. TL)	1.337	1.005	897	943	746
Brüt Kar Marjı (%)	37,25	29,70	28,68	29,87	33,69
FVAÖK (Mn. TL)	800	424	323	339	398
FVAÖK Marjı (%)	29,46	19,91	21,08	22,58	27,01
Net Kar Marjı (%)	22,58	15,71	11,11	14,53	19,14
Aktif Karlılık - Yıllık (%)	14,70	12,29	12,96	14,24	11,87
Öz Sermaye Karlılık - Yıllık (%)	72,14	53,61	57,37	69,93	59,58
Alacak Tahsilat Süresi	57,44	58,34	61,26	59,34	61,04
Stok İşleme Süresi - Yıllık	77,39	71,47	70,73	69,05	72,66
Ticari Borç Ödeme Süresi - Yıllık	149,25	158,36	116,08	117,69	133,11
Net İşletme Sermayesi (Mn TL)	45	-608	186	194	197
Net Nakit (Mn. TL)	-470	364	-378	-776	-1.195
Net Borç (Çeyreklik) (Mn. TL)	1.022	-242	-201	-174	301
Net Borç (Yıllık) (Mn. TL)	2.334	1.311	1.554	1.755	1.929
Net Borç/FVAÖK (%)	1,24	1,57	1,71	1,72	2,07
F/K	8,87	8,84	7,39	6,53	11,13
Sektör F/K	12,04	12,51	12,66	14,96	26,88
F/DD	5,40	3,85	3,53	3,62	5,50
Sektör F/DD	5,31	5,28	5,60	7,64	10,58
FD/FVAÖK	7,52	6,87	6,00	5,84	9,05
Sektör FD/FVAÖK	13,26	15,26	13,73	17,88	26,17
Yabancı Para Pozisyonu (Mn. TL)	216	-26	-34	37	-22

BRISA	17.06.2022
Kapanış Fiyatı	38,82
Günlük Değişim (%)	1,62
Haftalık Değişim (%)	-0,97
Son 1 Yıl En Düşük	18,65
Son 1 Yıl En Yüksek	40,42
Son 1 Yıl İşlem Hacmi Değ. (%)	-31,84
Beta (Son 1 Yıl)	1,04
Piyasa Değeri (mn. TL.)	11.844,64
Halka Açıklık Oranı	10,00
Halka Açık Kısım Piyasa Değeri (mn. TL)	1.208,16
Sermaye (mn. TL)	305,12
Temettü Verimi (Son 5Y)	0,00

Performans (%)	Son 1 Ay	Son 3 Ay	Son 1 Yıl
BRISA	18,86	33,09	99,76
XU100	5,78	21,53	79,14
Relatif Getiri (XU100)	13,08	11,55	20,62

Piyasa Çarpanları	1Y	2Y	3Y
F/K	8,48	19,69	22,19
FD/FVAÖK	7,30	9,14	7,73
F/DD	4,19	3,82	1,79
FD/Satışlar	1,34	0,98	0,59



KERVT Rasyolar	2022/1Q	2021/4Q	2021/3Q	2021/2Q	2021/1Q
Net Satışlar - Yıllık (Mn. TL)	6.296	4.865	4.043	3.683	3.362
Yurt İçi Satışlar - Çeyreklik (Mn. TL)	2.436	1.660	1.176	1.016	1.022
Yurt Dışı Satışlar - Çeyreklik (Mn. TL)	288	299	166	161	157
Net Kar - Yıllık (Mn. TL)	356	-25	451	474	439
Brüt Kar Marjı (%)	30,14	19,73	16,30	21,73	23,30
FVAÖK (Mn. TL)	567	240	89	128	137
FVAÖK Marjı (%)	23,36	13,98	7,84	12,66	13,75
Net Kar Marjı (%)	15,22	-6,84	2,96	4,37	-0,03
Aktif Karlılık - Yıllık (%)	6,94	-0,97	11,06	13,24	13,00
Öz Sermaye Karlılık - Yıllık (%)	22,72	-3,21	36,29	41,50	40,09
Alacak Tahsilat Süresi	57,81	58,21	60,95	62,04	63,36
Stok İşleme Süresi - Yıllık	58,70	63,49	70,76	78,26	81,55
Ticari Borç Ödeme Süresi - Yıllık	72,25	75,00	72,78	69,22	76,88
Net İşletme Sermayesi (Mn TL)	2.837	2.072	1.681	1.610	1.262
Net Nakit (Mn. TL)	-1.660	-1.298	-680	-636	-349
Net Borç (Çeyreklik) (Mn. TL)	363	617	44	287	9
Net Borç (Yıllık) (Mn. TL)	1.660	1.298	680	636	349
Net Borç/FVAÖK (%)	1,62	2,79	3,25	3,08	3,26
F/K	10,93	0,00	6,85	6,83	9,21
Sektör F/K	31,97	20,33	65,01	189,51	59,47
F/DD	2,14	2,41	2,09	2,31	3,02
Sektör F/DD	4,03	3,85	4,12	4,28	15,53
FD/FVAÖK	5,14	7,39	6,67	6,64	7,93
Sektör FD/FVAÖK	13,12	15,80	18,07	26,04	33,63
Yabancı Para Pozisyonu (Mn. TL)	-2.235	-1.818	-841	-828	-417

KERVT 17.06.2022

Kapanış Fiyatı	5,45
Günlük Değişim (%)	4,81
Haftalık Değişim (%)	6,86
Son 1 Yıl En Düşük	3,66
Son 1 Yıl En Yüksek	5,57
Son 1 Yıl İşlem Hacmi Değ. (%)	-71,83
Beta (Son 1 Yıl)	0,71

Piyasa Değeri (mn. TL.)	3.607,90
Halka Açıklık Oranı	24,00
Halka Açık Kısım Piyasa Değeri (mn. TL)	881,14
Sermaye (mn. TL)	662,00
Temettü Verimi (Son 5Y)	0,00

Performans (%)	Son 1 Ay	Son 3 Ay	Son 1 Yıl
KERVT	10,10	11,68	24,43
XU100	5,78	21,53	79,14
Relatif Getiri (XU100)	4,32	-9,85	-54,71

Piyasa Çarpanları	1Y	2Y	3Y
F/K	7,24	23,71	144,15
FD/FVAÖK	6,39	7,95	3,69
F/DD	2,37	3,79	1,66
FD/Satışlar	0,86	1,14	0,44


TAVHL 17.06.2022

Kapanış Fiyatı	53,85
Günlük Değişim (%)	5,28
Haftalık Değişim (%)	6,11
Son 1 Yıl En Düşük	21,52
Son 1 Yıl En Yüksek	54,05
Son 1 Yıl İşlem Hacmi Değ. (%)	63,72
Beta (Son 1 Yıl)	1,10

Piyasa Değeri (mn. TL.)	19.562,70
Halka Açıklık Oranı	48,00
Halka Açık Kısım Piyasa Değeri (mn. TL)	9.317,42
Sermaye (mn. TL)	363,28
Temettü Verimi (Son 5Y)	3,43

TAVHL Rasyolar	2022/1Q	2021/4Q	2021/3Q	2021/2Q	2021/1Q
Net Satışlar - Yıllık (Mn. TL)	7.253	5.459	4.132	2.883	2.158
Yurt İçi Satışlar - Çeyreklik (Mn. TL)	861	893	1.066	481	363
Yurt Dışı Satışlar - Çeyreklik (Mn. TL)	1.292	1.019	837	435	138
Net Kar - Yıllık (Mn. TL)	-340	522	116	-989	-1.369
Brüt Kar Marjı (%)	36,32	36,59	50,71	34,69	27,89
FVAÖK (Mn. TL)	504	427	905	262	-33
FVAÖK Marjı (%)	21,61	21,15	46,09	27,90	-6,16
Net Kar Marjı (%)	-14,39	-19,10	32,20	-35,33	102,66
Aktif Karlılık - Yıllık (%)	-0,87	1,11	0,25	-3,17	-4,38
Öz Sermaye Karlılık - Yıllık (%)	-3,22	4,01	0,85	-10,74	-14,82
Alacak Tahsilat Süresi	71,71	81,82	92,57	121,13	145,37
Stok İşleme Süresi - Yıllık	21,13	21,26	16,76	16,43	12,80
Ticari Borç Ödeme Süresi - Yıllık	52,46	69,34	65,05	63,97	81,12
Net İşletme Sermayesi (Mn TL)	1.538	1.950	1.215	1.228	-2.242
Net Nakit (Mn. TL)	-15.027	-12.720	-7.419	-8.022	-3.295
Net Borç (Çeyreklik) (Mn. TL)	2.523	6.686	-707	4.937	-1.463
Net Borç (Yıllık) (Mn. TL)	17.866	15.342	8.656	9.364	4.426
Net Borç/FVAÖK (%)	8,52	11,45	15,50	44,30	-470,66
F/K	0,00	25,40	111,98	0,00	0,00
Sektör F/K	4,71	8,55	30,91	0,53	0,56
F/DD	1,20	0,79	0,87	0,84	0,75
Sektör F/DD	1,06	0,72	0,95	1,19	1,72
FD/FVAÖK	17,84	17,44	15,79	44,59	0,00
Sektör FD/FVAÖK	10,51	10,78	10,42	26,16	31,73
Yabancı Para Pozisyonu (Mn. TL)	762	-133	823	398	3.231

Performans (%)	Son 1 Ay	Son 3 Ay	Son 1 Yıl
TAVHL	28,34	38,01	93,29
XU100	5,78	21,53	79,14
Relatif Getiri (XU100)	22,55	16,47	14,15

Piyasa Çarpanları	1Y	2Y	3Y
F/K	0,00	3,75	6,12
FD/FVAÖK	0,00	5,51	8,67
F/DD	1,02	0,83	1,62
FD/Satışlar	4,69	1,49	2,55



TKFEN Rasyolar	2022/1Q	2021/4Q	2021/3Q	2021/2Q	2021/1Q
Net Satışlar - Yıllık (Mn. TL)	17.728	16.223	14.377	13.471	12.498
Yurt İçi Satışlar - Çeyreklik (Mn. TL)	3.654	3.483	1.701	1.973	1.972
Yurt Dışı Satışlar - Çeyreklik (Mn. TL)	1.610	1.661	1.789	1.711	1.892
Net Kar - Yıllık (Mn. TL)	519	829	1.004	516	296
Brüt Kar Marjı (%)	5,68	-4,96	12,26	12,29	17,16
FVAÖK (Mn. TL)	92	-476	338	264	522
FVAÖK Marjı (%)	1,74	-9,15	9,39	7,27	13,76
Net Kar Marjı (%)	1,99	-6,79	12,87	8,74	10,87
Aktif Karlılık - Yıllık (%)	2,57	4,68	6,26	3,65	2,16
Öz Sermaye Karlılık - Yıllık (%)	7,60	12,60	14,89	8,42	5,19
Alacak Tahsilat Süresi	62,88	56,87	59,25	56,50	51,58
Stok İşleme Süresi - Yıllık	78,98	69,99	68,88	64,39	64,28
Ticari Borç Ödeme Süresi - Yıllık	131,49	125,19	123,62	116,56	125,84
Net İşletme Sermayesi (Mn TL)	1.166	593	1.342	1.251	907
Net Nakit (Mn. TL)	675	1.703	1.434	883	1.166
Net Borç (Çeyreklik) (Mn. TL)	1.067	-485	-480	298	36
Net Borç (Yıllık) (Mn. TL)	-547	-1.614	-1.129	-649	-947
Net Borç/FVAÖK (%)	-2,51	-0,84	-0,46	-0,64	-0,67
F/K	14,20	8,92	5,11	10,39	17,98
Sektör F/K	8,16	5,91	9,01	6,60	19,22
F/DD	1,00	0,99	0,70	0,80	0,85
Sektör F/DD	1,59	1,02	1,12	1,21	1,84
FD/FVAÖK	32,24	9,08	3,37	5,61	5,55
Sektör FD/FVAÖK	21,61	8,33	16,92	26,12	38,50
Yabancı Para Pozisyonu (Mn. TL)	724	455	274	500	526

TKFEN 17.06.2022

Kapanış Fiyatı	20,44
Günlük Değişim (%)	4,66
Haftalık Değişim (%)	8,03
Son 1 Yıl En Düşük	13,13
Son 1 Yıl En Yüksek	29,02
Son 1 Yıl İşlem Hacmi Değ. (%)	-2,23
Beta (Son 1 Yıl)	1,18

Piyasa Değeri (mn. TL.)	7.562,80
Halka Açıklık Oranı	48,00
Halka Açık Kısım Piyasa Değeri (mn. TL)	3.676,32
Sermaye (mn. TL)	370,00
Temettü Verimi (Son 5Y)	2,96

Performans (%)	Son 1 Ay	Son 3 Ay	Son 1 Yıl
TKFEN	6,02	-15,90	39,67
XU100	5,78	21,53	79,14
Relatif Getiri (XU100)	0,23	-37,43	-39,47

Piyasa Çarpanları	1Y	2Y	3Y
F/K	18,31	8,54	5,13
FD/FVAÖK	5,68	2,38	2,73
F/DD	0,87	1,10	2,07
FD/Satışlar	0,45	0,45	0,69

AHLATCI YATIRIM ARAŞTIRMA DEPARTMANI TARAFINDAN HAZIRLANMIŞTIR

BİZİ TERCİH ETTİĞİNİZ İÇİN TEŞEKKÜR EDERİZ

İSTANBUL MERKEZ

Maslak Mahallesi Taşyoncası Sokak T4 Blok Kat -1
No: 256 Maslak 1453 Sarıyer/İstanbul

Telefon: 444 0 968 – 0850 450 0066 – 0212 304 1919

ÇORUM ŞUBE

Yeni Yol Mahallesi Eğridere Caddesi No:17/1 ÇORUM

Telefon: 444 0 968

ANKARA İrtibat Bürosu

Söğütözü Caddesi No:2 Koç Kuleleri B Blok
No:16 Söğütözü Çankaya/Ankara

Telefon: 444 0 968 – 0212 304 19 08

GÖKTÜRK İrtibat Bürosu

Göktürk Merkez Mahallesi, İstanbul Caddesi
Telekom Sokak No:2 İç Kapı No: 36 Eyüpsultan/İstanbul

Telefon: 0212 920 2141

Hazırlayanlar

Tonguç Erbaş / Genel Müdür Yardımcısı
Barış Ürkün / Araştırma Müdürü
Uğurcan Kaya / Araştırma Uzman Yardımcısı
Makbule Deniz / Araştırma Uzman Yardımcısı



Mersis No: 0010056453000026

www.ahlatciyatirim.com.tr

Sermaye Piyasası Kurulunun "Yatırım Hizmetleri ve Faaliyetleri İle Yan Hizmetlere İlişkin Esaslar" Hakkında Tebliği Uyarınca Yayınlanması Zorunlu Olan
Uyarı Notu: Burada yer alan her türlü yatırım bilgi, yorum ve tavsiyeleri yatırım danışmanlığı kapsamında değildir. Yatırım danışmanlığı hizmeti, yetkili kuruluşlar tarafından kişilerin risk ve getiri tercihleri dikkate alınarak kişiye özel sunulmaktadır. Burada yer alan yorum ve tavsiyeler ise genel niteliktedir. Bu tavsiyeler mali durumunuz ile risk ve getiri tercihlerinize uygun olmayabilir. Bu nedenle, sadece burada yer alan bilgilere dayanarak yatırım kararı verilmesi beklentilerinize uygun sonuçlar doğurmayabilir.

Yatırımın Merkezi