



### KÜRESEL PİYASALARDA RESESYON ENDİŞESİ SÜRÜYOR

Borsa İstanbul dün %1,44 yükseliş ile 2.575,86 seviyesinden kapatırken işlem hacmi ise 36,2 milyar TL olarak gerçekleşti. Endeks gün içi en yüksek 2.582,21 seviyesini görürken en düşük 2.550,77 seviyesini gördü. Yurtdışı piyasalara bakıldığında ABD'de Dow Jones %2,15 , S&P 500 %2,45, Nasdaq %2,51 yükselişle kapattı. Avrupa Piyasalarında FTSE 100 %0,42, DAX %0,20 ve CAC 40 %0,75 yükselişle kapattı. Asya piyasasının ilk işlemlerinde satıcı işlem gözleniyor.

Küresel gelişmelere baktığımızda, yüksek enflasyon ve resesyona endişeleri ana gündem maddesi olmaya devam ediyor.

28 yılın en sert faiz artışının ardından Fed yetkilileri para politikasına yönelik açıklamalarına devam ediyor. Özellikle "resesyona endişeleri" piyasalar tarafından temkinli fiyatlamalara neden olmakta. Beyaz Saray Sözcüsü Karine Jean-Pierre, ABD'de şu anda resesyona görmediklerini ve daha istikrarlı bir ekonomiye doğru geçiş sürecinde olduklarını açıkladı. Diğer yandan Richmond Fed Başkanı Thomas Barkin, Fed'in ekonomide ve piyasalarda aşırı hasar yaratmadan faiz oranlarını mümkün olduğunca hızlı artırması gerektiğini söyledi. Richmond Fed Başkanı enflasyonun yüksek, genele yaygın, kalıcı olduğu, buna karşın faizlerin normalin oldukça aşağısında olduğunu belirterek "Birşeyleri kırıp dökmeden faizleri hızla normal seviyelere getirmemiz gerekiyor" açıklamalarında bulundu. ABD Hazine Bakanı Janet Yellen da hafta sonu verdiği bir röportajda, ekonominin yavaşlamasını beklediğini ancak bir resesyona kaçınılmaz olduğunu düşünmediğini belirtmişti.

Petrol fiyatları ,resesyona olasılığına ilişkin fiyatlamalar nedeniyle gerilemeye devam ediyor. Bu sabah petrol fiyatları %3,75 düşüşle 108,26 dolar seviyelerine gerilemiş durumda.

Bugün yurt içinde Cumhurbaşkanı Recep Tayyip Erdoğan, Suudi Arabistan Velihaht Prensi Muhammed Bin Selman'ı Ankara'da ağırlayacak. Erdoğan, 16:30'da Bin-Selman'ı resmi törenle karşılayacak. İki lider son yıllarda bozulan ilişkiler sonucu dibe vuran ticaret ve yatırımları yeniden canlandırmak amacıyla biraraya gelecek.

Bugün yurt içinde tüketici güven endeksi, yurt dışında İngiltere enflasyonu ve ABD Merkez Bankası(Fed) Başkanı Jerome Powell'in sunumu takip edilecek.

### EKONOMİK TAKVİM

ZAMAN	ÜLKE	ÖNEM	VERİ	BEKLENTİ	ÖNCEKİ	PERİYOT
10:00	Türkiye	***	Tüketici Güveni		67,6	Haziran
16:30	ABD	***	Fed Başkanı Powell'in Yorumları			



USD/TRY

22 Haziran 2022

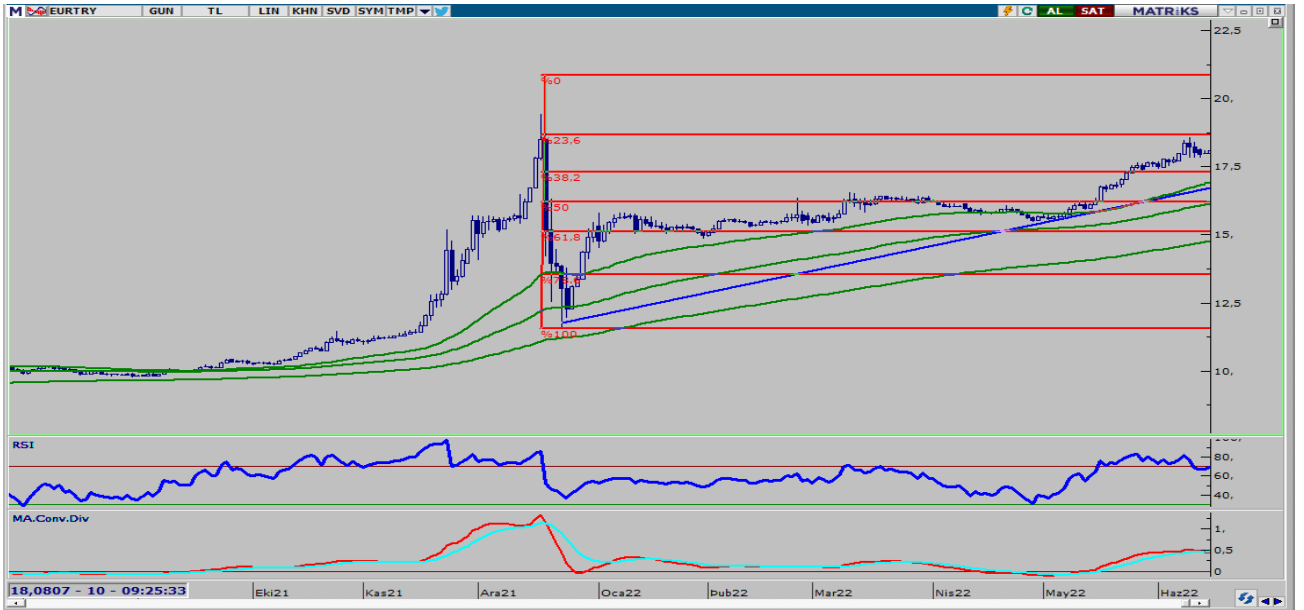


Kurda 17,30TL üzerinde fiyatlamalar yaşandığını görüyoruz. Ekonomi Koordinasyon Kurulu toplantısı sonrasında fiyat istikrarına yönelik açıklamalar geldi ama kurda kalıcı aşağı yönlü fiyatlamalar göremiyoruz. Yarın gerçekleştirilecek TCMB PPK toplantısında bir faiz değişikliği beklenmese de kur üzerinde karar öncesinde baskının devam ettiğini söyleyebiliriz. Bugün yurt içinde tüketici güven endeksi, ABD'de ise Fed Başkanı Powell'ın senatoda yapacağı para politikası sunumu takip edilecek. Yaşanacak gelişmeler çerçevesinde kurda 17,45 ve 17,53 TL direnç seviyesinin takip edilebilir. Olası satış baskısı durumunda ise 17,35 ve 17,21 TL destek seviyeleri takip edilebilir.



EUR/TRY

22 Haziran 2022



Çaprazda Türk Lirası'nda değer kaybı her gün yavaş yavaş gerçekleşmeye devam ederken, Euro'nun da kalıcı değer kazanımları yaşayamadığını görüyoruz. Bu nedenle yatay fiyatlamaların devamını bugün beklemeye devam edeceğiz. Bugün her iki bölgeden tüketici güveni verileri takip edilecek. Dün akşam Ekonomi Koordinasyon Kurulu açıklamalarında fiyat istikrarına vurgu yapmasına rağmen kurda kalıcı geri çekilmeler görmedik. Yaşanacak gelişmeler çerçevesinde kurda 18,31 ve 18,45 direnç seviyesinin takip edilmesi gerekiyor. Olası satış baskısında ise 18,15 ve 18,00 destek seviyeleri takip edilebilir.



EUR/USD

22 Haziran 2022



Paritede dün Avrupa Merkez Bankası üyelerinden gelen açıklamalarda Temmuz ayında 25 baz puan artış sonrasında Eylül'de bu orandan daha fazla artışın gerçekleşebileceği yönünde ki yaklaşım ve söylemler 1,0585 seviyesine kadar paritenin yükselmesine neden oldu. Güçlü dolar etkisi ise yükselişin kalıcı olmamasına neden oluyor. Bugün Avrupa'da tüketici güven endeksi açıklanırken, ABD'de Fed Başkanı Powell senatoda para politikası sunumu gerçekleştirecek. Yaşanacak gelişmeler çerçevesinde paritede 1,0550 ve 1,0575 direnç, olası satış baskısında ise 1,0450 ve 1,0400 destek seviyeleri takip edilebilir.



ONS ALTIN

22 Haziran 2022



Ons altında ABD dolarında güçlü duruş devam ederken, ABD tahvillerinde yatay fiyatlamaya ile birlikte yükselişlerin sınırlı kaldığını görüyoruz. Bugün ve yarın Fed Başkanı Powell senato ve temsilciler meclisinde yapacağı sunumlarında para politikasını anlatacak. Bu gelişmeler ışığında orta vadede 1860\$ yukarı geçilmedikçe yatay aşağı yönlü fiyatlamanın devam etmesi söz konusu olabilir. Bugün 1820\$ ana destek bölgesi bu seviyeye geri çakılmelerde alışlara devam edilebilir. Yaşanacak gelişmeler çerçevesinde ons altında 1.832 ve 1.845 direnç, olası satış baskısında ise 1.818 ve 1.800 destek seviyeleri takip edilebilir.



GBP/USD

22 Haziran 2022



Paritede son dönemde tüm piyasalarda yaşanan geri çekilmeler sonrasında yatay fiyatlama devam ediyor. Bugün İngiltere'de enflasyon verisi açıklanacak, beklentilerden yüksek açıklanması durumunda yükseliş fiyatlamaları parite üzerinde gerçekleşebilir. Diğer taraftan ABD'de Powell açıklamaları ve sunumu para politikasına yönelik ön planda olacaktır. Kalıcı yükseliş için 1,25 seviyeleri yukarı yönlü geçilmesi gerekir. Gün içinde geri çekilmelerde 1,22 seviyesi alış için düşünülebilir. Yaşanacak gelişmelerde paritede 1,2300 ve 1,2350 seviyesinin direnç, olası satış baskısının görülmesi durumunda ise 1,2200 ve 1.2150 seviyesi ise destek olarak takip edilebilir.



USD/JPY



Japonya Başbakanı Fumio Kishid'in gevşek para politikasına olan desteği sonrası sert değer kaybına uğrayan Japon Yeninde zayıf seyir sürüyor. USD/JPY'de bugün 135,50 seviyesi takip ediliyor olacak. 135,50'nin üzerindeki oluşabilecek fiyatlamalarda yukarı yönlü hareketler hızlanabilir. Dolar endeksi 104,76 seviyesinden işlem görüyor. Bugün ABD'de iFed Başkanı Powell'in senatoda yapacağı para politikası sunumu takip edilecek. Yaşanacak gelişmeler çerçevesinde paritede 136,50 ve 137 seviyesi direnç, olası satış baskısının görülmesi durumunda 135 ve 134 seviyesi ise destek olarak takip edilebilir.



**BRENT PETROL**

**22 Haziran 2022**



Petrol fiyatları, resesyon endişelerine bağlı olarak talebin azalacağına yönelik beklentiler ile birlikte bu sabah %4 düşüşle 107,94 dolar seviyesine geri çekilmiş durumda. Diğer yandan , ABD Başkanı Joe Biden'ın ülkede keskin yükselen yakıt fiyatlarını düşürme çabaları da fiyatların baskılanmasına neden oldu. 100 günlük ortalama olan 106 dolar seviyesinin altında satış baskısı artabilir. Yaşanacak gelişmeler çerçevesinde brent petrolde 110 ve 111 dolar direnç; 106 ve 105 dolar ise destek olarak takip edilebilir.



**GRAM ALTIN**

**22 Haziran 2022**



Gram altında son iki gündür yükseliş ivmesi sınırlı olsa zayıf kalmaya devam ediyor. Kur tarafında 17,30TL üzerinde fiyatlamalar devam ederken gün içi oynaklığın sınırlı kaldığını görüyoruz. Diğer taraftan ons altında da yükselişlerin zayıf kalması ve aşağı yönlü fiyatlamaların devam etmesi gram altını yatay fiyatlamaya doğru itiyor. Bu nedenle bugün veri akışı sınırlı, yurt dışında Powell açıklamaları ön plana çıkacak. Genel olarak geri çekilmeler alış fırsatı olmaya devam edecektir. Yaşanacak gelişmeler çerçevesinde gram altında 1021 ve 1032 dolar direnç; 1010 ve 1000 dolar ise destek olarak takip edilebilir.



AHLATCI YATIRIM ARAŞTIRMA DEPARTMANI TARAFINDAN HAZIRLANMIŞTIR.  
BİZİ SEÇTİĞİNİZ İÇİN TEŞEKKÜRLER.

 /ahlatciyatirim  
**www.ahlatciyatirim.com**

Hazırlayan;

Barış ÜRKÜN  
Araştırma Müdürü  
Uğurcan KAYA  
Araştırma Uzmanı

2022 1.Çeyrek Müşteri K/Z Dağılımı: %23,91 Karda / %76,09 Zararda

### **İstanbul Genel Müdürlük Merkez Ofis:**

Maslak Mahallesi, Taşyoncası Sokak T4a Blok  
Kat: -1 NO:256 Maslak 34485 Sarıyer / İstanbul  
Çağrı Merkezi: 444 0 968  
0850 450 0066  
tel: +90 212 304 1919  
fax: +90 212 290 2141  
Whatsapp: +90 538 406 7166  
Email: bilgi@ahlatciyatirim.com.tr  
Mersis No: 0010056453000026

### **Çorum Şube:**

Gülabibey Mahallesi, Eğridere Sokak  
No:17 Merkez-Çorum  
Çağrı Merkezi: 444 0 968  
0850 450 0066  
tel: +90 364 211 1019  
fax: +90 212 290 2141  
Whatsapp: +90 538 406 7166  
Email: bilgi@ahlatciyatirim.com.tr

### **Göktürk İrtibat Bürosu:**

Göktürk Merkez Mahallesi, İstanbul Caddesi  
Telekom Sokak No:2 İç Kapı  
No:36 34077 Eyüpsultan/İstanbul  
Çağrı Merkezi: 444 0 968  
fax: +90 212 290 2141  
Whatsapp: +90 538 406 7166  
Email: bilgi@ahlatciyatirim.com.tr

### **Ankara İrtibat Bürosu**

Söğütözü Caddesi No:2 Koç Kuleleri B Blok  
No:16 Söğütözü Çankaya/Ankara  
Çağrı Merkezi: 444 0 968  
fax: +90 212 304 1908  
Whatsapp: +90 534 799 3426  
Email: bilgi@ahlatciyatirim.com.tr

**ahlatcı**  
*yatırım menkul değerler*

# Yatırımcı Dostu!

Burada yer alan yatırım bilgi, yorum ve tavsiyeler yatırım danışmanlığı kapsamında değildir. Yatırım danışmanlığı hizmeti, yetkili kuruluşlar tarafından kişilerin risk ve getiri tercihleri dikkate alınarak kişiye özel sunulmaktadır. Burada yer alan yorum ve tavsiyeler ise genel niteliktedir. Bu tavsiyeler mali durumunuz ile risk ve getiri tercihlerinize uygun olmayabilir. Bu nedenle, sadece burada yer alan bilgilere dayanılarak yatırım kararı verilmesi beklentilerinize uygun sonuçlar doğurmayabilir.