



### KÜRESEL PİYASALARDA KARIŞIK SEYİR GÖZLENİYOR

Borsa İstanbul dün %1,21 düşüş ile 2.543,21 seviyesinden kapatırken işlem hacmi ise 32 milyar TL olarak gerçekleşti. Endeks gün içi en yüksek 2.588,68 seviyesini görürken en düşük 2.533,86 seviyesini gördü. Yurtdışı piyasalara bakıldığında ABD’de Dow Jones %0,64 , S&P 500 %0,95, Nasdaq %1,62 yükselişle kapattı. Avrupa Piyasalarında FTSE 100 %0,97, DAX %1,76 ve CAC 40 %0,56 düşüşle kapattı. Asya piyasasının ilk işlemlerinde alıcılı işlem gözleniyor.

Küresel gelişmelere baktığımızda, yüksek enflasyon ve resesyon endişeleri ana gündem maddesi olmaya devam ediyor.

Bu sabah Asya’da hisseler teknoloji şirketleri öncülüğünde yükselmekte. Amerikan vadeli de pozitif açılışa işaret ediyor. S&P 500 vadeli %0,80 artıda. Tahvil getirilerindeki düşüş bugün sona erirken 10 yıllık ABD Hazine tahvili getirisi bir baz puan yükselişle %3,10’a ulaştı. Dolar/TL TCMB faiz kararı sonrası bu sabah yatay seyirle 17,36’dan işlem görüyor. Brent ise 107 dolar seviyesinde. Resesyon endişeleri emtia piyasasının geneline de hakim oluyor. Bloomberg Emtia Spot Endeksi şubat ayından bu yana en düşük seviyede.

Fed Başkanı Jerome Powell ABD Kongresi’ndeki ikinci sunumunda resesyonun kaçınılmaz olmadığını söyledi. Fed’in güçlü işgücü piyasasını korumaya odaklandığını belirten Powell, “Enflasyonun gerçekten düştüğünü gördükten sonra ‘Görevimiz tamam’ diyebileceğiz” ifadelerini kullandı. Powell geçen hafta faiz kararında temmuz için 75 ve 50 baz puan faiz artışının masada olduğunu belirtmişti. Diğer Fed üyeleri içinde 75 baz puana olan eğilim artıyor. Fed Üyesi Michelle Bowman Temmuz’da 75 baz puan ve takip eden diğer birkaç toplantıda 50 baz puan artışı destekleyeceğini duyurdu.

Bowman “Gelecek veriye göre daha fazla sıkılaştırmaya ihtiyaç duyulabilir” dedi. Piyasa fiyatlamaları da Fed açıklamalarına göre şekilleniyor. Swap faizleri Fed faizlerinin daha önce 2023 ortasında tepe yapmasını yansıtırken artık zirveye Mart 2023’te ulaşılacağını fiyatlıyor.

ABD Merkez Bankası (Fed), stres testine tabi tuttuğu büyük bankaların şiddetli bir resesyon sırasında hanehalkı ve işletmelere borç vermeye devam etmesine izin verecek güçlü sermaye seviyelerine sahip olmayı sürdürdüğünü bildirdi.

Bankacılık Düzenleme ve Denetleme Kurumu (BDDK), 1. el ve 2. el konutlar için konut teminatlı kredilerinde kredi değer oranını tutar bazlı farklılaştırdı. Buna göre, enerji sınıfı A olan 1. el konutlar için kredi değer oranı; konut değeri 2 milyon TL’nin altında olan konutlar için yüzde 90, konut değeri 2 milyon TL ile 5 milyon TL arasında olan konutlar için yüzde 70, konut değeri 5 milyon TL ile 10 milyon TL arasında olan konutlar için azami 3,5 milyon TL olarak belirlendi. Konut değeri 10 milyon TL üzerinde olan konutlar için ise konut kredisi imkanı bulunmuyor.

Bugün yurt içinde kapasite kullanım oranı ve imalat güveni verisi takip edilecek. Yurt dışında ise İngiltere perakende satışlar, Avrupa Liderler Zirvesi takip edilecek.

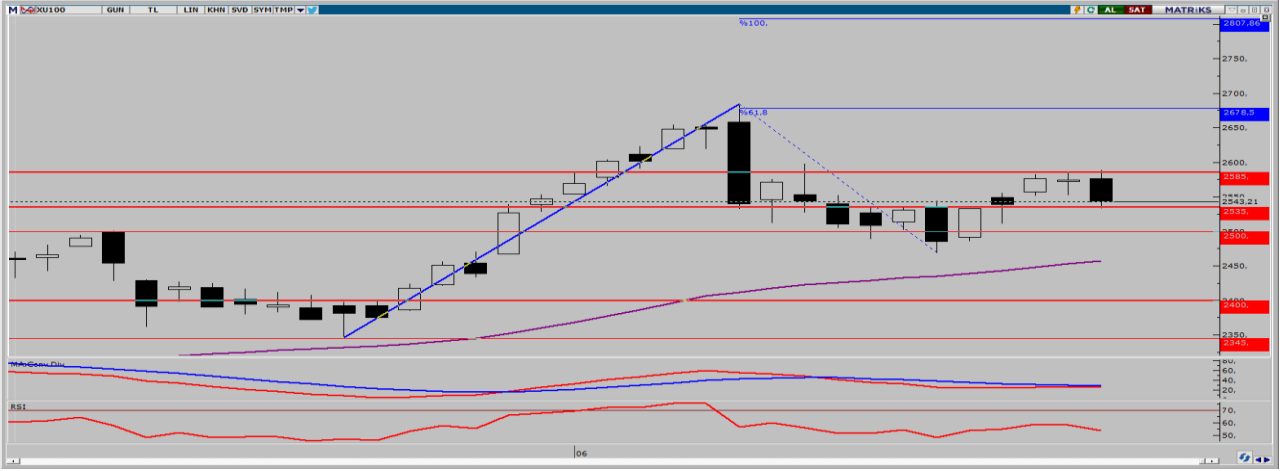
#### EKONOMİK TAKVİM

ZAMAN	ÜLKE	ÖNEM	VERİ	BEKLENTİ	ÖNCEKİ	PERİYOT
10:00	Türkiye	**	Kapasite Kullanım Oranı		78,0	Haziran
10:00	Türkiye	*	İmalat Güveni		109,4	Haziran
11:00	Almanya	***	Almanya Ifo İş İklimi Endeksi	92,9	93,0	Haziran
17:00	ABD	***	Yeni Konut Satışları	588B	591B	Mayıs



**XU100**

**24 Haziran 2022**



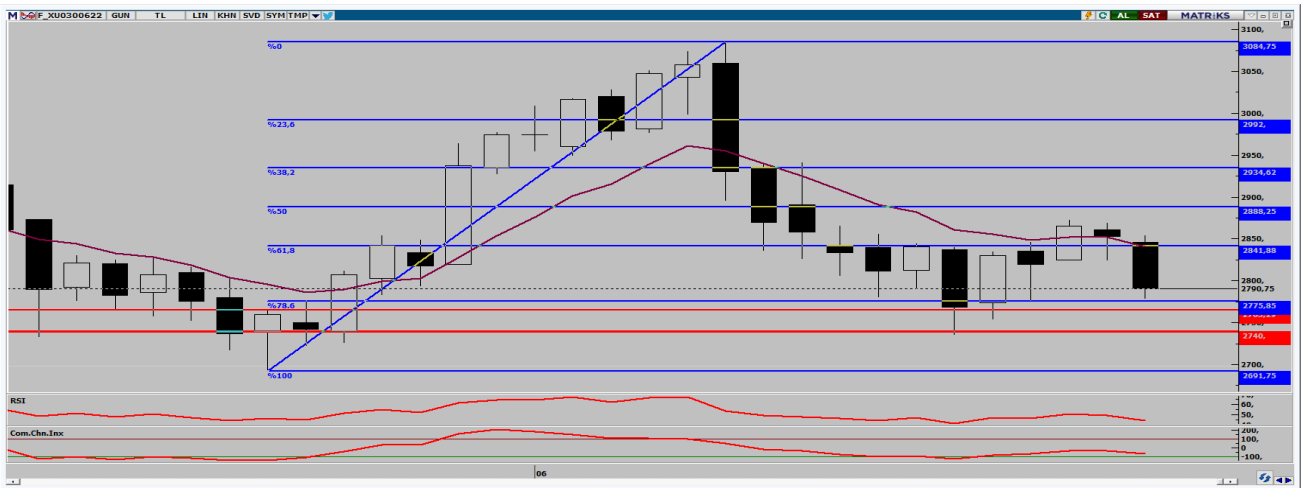
Endeks önceki işlem gününde yüzde 1,21 düşüyle 2.543,21 seviyesinde tamamladı. Endekste 30 hisse yükselirken 63 hisse düşüş gösterdi. 31,97 milyar TL işlem hacminin oluştuğu günde bankacılık endeksi %2,36, sınai endeksi ise %0,76 düşüş gösterdi. TCMB'nin faizi sabit tutmasının ardından sınırlı geri çekilme görülürken endekste Avrupa borsalarındaki satışlarda etkili oldu. Bugün Avrupa liderler zirvesi ve ABD yeni konut satışları verisi takip ediliyor olacak. Teknik olarak baktığımızda güçlü destek seviyesi olarak belirttiğimiz 2.535 seviyesine kadar geri çekilen endeks, 2.534 seviyesinden gelen alımlarla birlikte ara destek seviyesi olarak verdiğimiz 2.550 seviyesinin altında kapattı. Olası aşağı yönlü hareketlerde 2.535 seviyesi kırılırsa 2.515 seviyesi yeniden test edilebilir. Yukarı yönlü hareketlerde ise ilk güçlü direnç seviyesi olarak 2.565 seviyesi karşımıza çıkıyor. Yaşanan gelişmeler çerçevesinde yukarı yönlü hareketlerde 2.565 ve 2.585 direnç seviyeleri, aşağı yönlü hareketlerde 2.535 ve 2.515 destek seviyeleri önem arz ediyor.

**Dirençler: 2.565 / 2.585 / 2.600**  
**Destekler: 2.535 / 2.515 / 2.500**



**ENDEKS 30 KONTRATI**

**24 Haziran 2022**



Haziran ayı vadeli kontrat önceki işlem gününü yüzde 2,21 düşüyle 2.790,75 seviyesinde tamamladı. Kontrat önceki işlem günü en yüksek 2.854,00 seviyesini görürken en düşük ise, 2.779,00 seviyesini gördü. Teknik olarak baktığımızda %61,8 Fibonaci seviyesi olan 2.842 seviyesinin üzerinde tutunamayan kontrat, %78,6 Fibonaci seviyesi olan 2.776 seviyesinin hemen üzerinde 2.779 seviyesinden destek buldu. Kontrat 2.776 seviyesinin üzerinde tutunabilirse 2.815 seviyesi gün içinde test edilebilir. Olası geri çekilmelerde ise tekrardan 2.776 bölgesinden tepki alımları görülebilir. Kontratın haftayı 2.815 seviyesinin üzerinde kapatması önümüzdeki haftanın seyri açısından önemli olacak. Yaşanan gelişmeler çerçevesinde yukarı yönlü hareketlerde 2.800 ve 2.815 direnç seviyeleri, aşağı yönlü hareketlerde 2.776 ve 2.765 destek seviyeleri önem arz ediyor.

**Dirençler: 2.800 / 2.815 / 2.830**  
**Destekler: 2.776 / 2.765 / 2.755**



**USD/TRY KONTRATI**

**24 Haziran 2022**



Haziran ayı vadeli kontrat önceki işlem gününü yüzde 0,11 yükselişle 17,4406 TL seviyesinde tamamladı. En yüksek 17,4900 TL seviyesini görürken en düşük 17,4231 TL seviyesini gördü. Kurda dün TCMB herhangi bir politika faizi değişikliğine gitmemesi ve açıklanana metinde kayda değer bir değişim olmaması nedeni ile oynaklığın sınırlı kaldığını söyleyebiliriz. Dolar endeksinin de 104 bandında kalması kontrattaki yatay hareketliliği destekliyor. Bugün yurt içinde güven endeksleri ve kapasite kullanım oranı açıklanacak, ABD'de ise yeni konut satışları ile Michigan güven endeksi verilerini takip edeceğiz. Teknik olarak baktığımızda 17,50 TL'nin altında yatay hareketini sürdüren kontrat, 22 günlük üssel ortalamasının üzerinde kalıcı olabilir kısa vadede 17,60 TL seviyelerine doğru bir hareket görülebilir. Olası aşağı yönlü hareketlerde ise 17,38 TL seviyesi karşımıza çıkıyor. Teknik göstergelerin karışık sinyal verdiği kontratta 17,50 TL seviyesi takip ediliyor olacak. Yaşanan gelişmeler çerçevesinde yukarı yönlü hareketlerde 17,50 ve 17,55 direnç seviyeleri, aşağı yönlü hareketlerde 17,40 ve 17,38 destek seviyeleri önem arz ediyor.

**Dirençler: 17,50 / 17,55 / 17,60**  
**Destekler: 17,40 / 17,38 / 17,35**



**ONS ALTIN KONTRATI**

**24 Haziran 2022**



Haziran ayı ons altın vadeli kontrat önceki işlem günü yüzde 0,71 düşüşle 1.827,50 seviyesinde tamamladı. Yatay hareket eden dolar endeksinde ve düşen ABD 10 yıllık tahvil faizlerine karşın majör merkez bankalarının daha şahin tutum sergileyebileceği beklentisiyle kontrattaki yatay hareketlilik devam ediyor. Teknik olarak baktığımızda 1.850 dolar seviyesinin üzerine çıkmakta zorlanan kontratta, aşağı yönlü baskı devam ediyor. Kontratta bugün 10 günlük üssel ortalaması olan 1.839 seviyesinin üzerinde tutunup tutunamayacağı takip ediliyor olacak. Aşağı yönlü oluşabilecek hareketlerde 1.810 dolar seviyesinden tepki alımları görülebilir. Yaşanan gelişmeler çerçevesinde yukarı yönlü hareketlerde 1.830 ve 1.840 direnç seviyeleri, aşağı yönlü hareketlerde 1.825 ve 1.820 destek seviyeleri önem arz ediyor.

**Dirençler: 1.830 / 1.840 / 1.850**  
**Destekler: 1.825 / 1.820 / 1.810**



**Rubenis Tekstil'** in 24.500.000 adet payının pay başına 12,50 TL fiyattan halka arzına SPK tarafından onay verildi.

**Kiler Holding'** in 117.000.000 adet payının pay başına 7,10 TL fiyattan halka arzına SPK tarafından onay verildi.

**Beyaz Eşya Sektörü:** Beyaz eşya iş satışları Mayıs'ta %6 artarken, ihracat %6 azaldı.

**EKGYO** -İstanbul Ataşehir Doğu Bölgesi 3. Etap Arsa Satışı Karşılığı Gelir Paylaşımı İş'i'nin yer tesliminin yüklenici DAPGM'ye yapıldığı açıklandı. İstanbul Tuzla Merkez Arsa Satışı Karşılığı Gelir Paylaşımı İş'i'nin yer tesliminin, yüklenici Cevahir Yapı'ya yapıldığı açıklandı.

**EKGYO** - İstanbul Avcılar Firuzköy 2. Etap Arsa Satışı Karşılığı Gelir Paylaşımı İş'i ihalesinin yapıldığı, gelen ek yüksek teklifin Cevahir Yapı tarafından verildiği, Arsa Satışı Karşılığı Satış Toplam Gelirinin 4,74 milyar TL, Arsa Satışı Karşılığı Şirket Payı Gelir Oranının %35 olduğu açıklandı.

**ESCAR - KONTR** - 20 milyon TL sermayeli Mint Elektrikli Araç Teknolojileri ünvalı şirketin kuruluş işlemlerinin tamamlandığı açıklandı.

**KCAER** - Şirket paylarının halka arzı kapsamında talepler bugün toplanacak.

**SASA** - Adana'daki merkez binalarının çatılarına anahtar teslim Çatı Öztüketim GES kurulması için GESAN ile 11,3 milyon dolarlık sözleşme imzalandığı açıklandı.

**TCELL** - Demirören Dağıtım tarafından şirkete 2012'de açılan dava sonucunda TCELL'e 215,6 milyon TL ceza verildiği açıklanırken, TCELL tarafından temyize gidileceği belirtildi.

**TMPOL** - Saha tipi GES kurmak için Kayseri Yahyalı'da 70.000 m<sup>2</sup>'lik arsanın 1,45 milyon TL bedelle alınmasına karar verildiği açıklandı.

**ULUUN** -Şirketin bağlı ortaklığı Söke Değirmencilik'in Ankara'da bulunan üretim tesisinin Söke Değirmencilik tarafından satın alındığı açıklandı. Şirketin bağlı ortaklıklarından Uludaş Tarım Ürünleri'nin bünyesinde 1.505 kWp kapasiteli Çatı+Arazi Güneş Enerjisi Santrali, Uludaş Tarım Ürünleri'nin bağlı ortaklığı GK Tarım Ürünleri bünyesinde ise 870 kWp kapasiteli Çatı GES'in kurulması amacıyla çağrı mektubu başvurusunun yapılarak ön onayın çıktığı açıklandı.

## AHLATCI YATIRIM ARAŞTIRMA DEPARTMANI TARAFINDAN HAZIRLANMIŞTIR. BİZİ SEÇTİĞİNİZ İÇİN TEŞEKKÜRLER.

Hazırlayan; Barış ÜRKÜN  
Araştırma Müdürü  
Uğurcan KAYA  
Araştırma Uzmanı



/ahlatciyatirim

www.ahlatciyatirim.com.tr

### **İstanbul**

#### **Genel Müdürlük Merkez Ofis:**

Maslak Mahallesi, Taşyoncası  
Sokak T4a Blok Kat: -1 NO:256  
Maslak 34485 Sarıyer / İstanbul  
Çağrı Merkezi: 444 0 968  
0850 450 0066  
tel: +90 212 304 1919  
fax: +90 212 290 2141  
Whatsapp: +90 538 406 7166  
Email: bilgi@ahlatciyatirim.com.tr  
Mersis No: 001005645300026

#### **Ankara İrtibat Bürosu:**

Söğütözü Caddesi No:2 Koç Kuleleri  
B Blok No:16 Söğütözü  
Çankaya/Ankara  
Çağrı Merkezi: 444 0 968  
fax: +90 212 304 1908  
Whatsapp: +90 534 799 3426  
Email: bilgi@ahlatciyatirim.com.tr

#### **Çorum Şube:**

Gülábibey Mahallesi, Eğridere  
Sokak No:17 Merkez-Çorum  
Çağrı Merkezi: 444 0 968  
0850 450 0066  
tel: +90 364 211 1019  
fax: +90 212 290 2141  
Whatsapp: +90 538 406 7166  
Email: bilgi@ahlatciyatirim.com.tr

#### **Göktürk İrtibat Bürosu:**

Göktürk Merkez Mahallesi, İstanbul  
Caddesi Telekom Sokak No:2  
İç Kapı No:36 34077 Eyüpsultan/İstanbul  
Çağrı Merkezi: 444 0 968  
fax: +90 212 290 2141  
Whatsapp: +90 538 406 7166  
Email: bilgi@ahlatciyatirim.com.tr