

**KÜRESEL PİYASALARDA İYİMSER FİYATLAMALAR HAKİM**

Borsa İstanbul Cuma günü %0,43 yükseliş ile 2.554,08 seviyesinden kapatırken işlem hacmi ise 35 milyar TL olarak gerçekleşti. Endeks gün içi en yüksek 2.570,63 seviyesini görürken en düşük 2.525,17 seviyesini gördü. Yurtdışı piyasalara bakıldığında ABD'de Dow Jones %2,68 , S&P 500 %3,06, Nasdaq %3,34 yükselişle kapattı. Avrupa Piyasalarında FTSE 100 %2,68, DAX %1,59 ve CAC 40 %3,23 yükselişle kapattı. Asya piyasasının ilk işlemlerinde alıcılı işlem gözleniyor.

Küresel gelişmelere baktığımızda, yüksek enflasyon ve resesyon endişeleri ana gündem maddesi olmaya devam ediyor.

Çin'de sanayi kârları Mayıs ayında bir önceki yılın aynı dönemine göre yüzde 6,5 geriledi. Kârlarda daralma devam etse de hafifleyen salgın önlemlerinin etkisiyle Nisan ayına göre bir toparlanma gözlemleniyor. Küresel piyasalarda Asya'daki teknoloji rallisi ve iyimser beklentiler yeni haftanın ilk işlem gününde risk iştahının artmasına neden olmuş durumda.

Son günlerde resesyon endişeleri ile gerileme yaşayan petrol piyasasında G-7 Zirvesi'nde gündeme gelen Rus petrolüne tavan fiyat uygulaması da fiyatlamalara yön veren temel unsurlardan biri olurken Brent petrol spot piyasada toparlanarak 109 dolar seviyesine yükselmiş durumda.

Yurt içi gelişmelere baktığımızda, Bankacılık Düzenleme ve Denetleme Kurumu, Türk Lirası cinsi ticare kredilere yeni düzenleme getirdi. Bankalar ve finansal kuruluşlar dışındaki, bağımsız denetime tabi şirketlerin kredi başvurusu yaptıkları tarih itibarıyla yabancı para nakdi varlıklarının (altın dahil, efektif döviz ile bankalardaki YP mevduat) Türk Lirası karşılığının 15 milyon TL'nin üzerinde olması halinde, bu şirketlerin yabancı para nakdi varlıklarının, en güncel finansal tablolarına göre aktif toplamından veya son 1 yıllık net satış hasılatından büyük olanının yüzde 10'unu aşması durumunda, söz konusu şirketlere TL cinsinden yeni bir nakdi ticari kredi kullanılmamasına karar verildi. Alınan kararlar birlikte, krediye erişim konusu açısından endeksteği ağırlığı yüksek BIST şirketlerinin sayısı sınırlı olsa da kurdaki gerileme piyasalarda risk iştahını düşürebilir.

Cuma günü açıklanan verilere baktığımızda, İmalat sanayisinde kapasite kullanım oranı haziran ayında 0,4 puanlık düşüşle 77,6 puan seviyesine indi. En büyük düşüş ise yaklaşık 2 puanlık düşüşle dayanıklı tüketim malları kategorisinde yaşandı. Tüketici güven endeksi haziranda aylık olarak yüzde 6,2 düşüş kaydetti ve endeks bazında tarihi seviyelere geriledi. Reel Kesim Güven Endeksi (RKGE), haziranda bir önceki aya göre 3 puan gerileyerek 106,4'e indi.

Bugün yurt içinde önemli bir veri akışı bulunmuyor, yurtdışında ABD çekirdek dayanıklı mal siparişleri verisi takip edilecek.

EKONOMİK TAKVİM

ZAMAN	ÜLKE	ÖNEM	VERİ	BEKLENTİ	ÖNCEKİ	PERİYOT
15:30	ABD	***	Çekirdek Dayanıklı Mal Siparişleri	0,3%	0,0	Mayıs
17:00	ABD	***	Askıdaki Konut Satışları	-4,0%	0,0	Mayıs
21:30	EUR	***	AMB Başkanı Lagarde'ın Konuşması			



USD/TRY

27 Haziran 2022

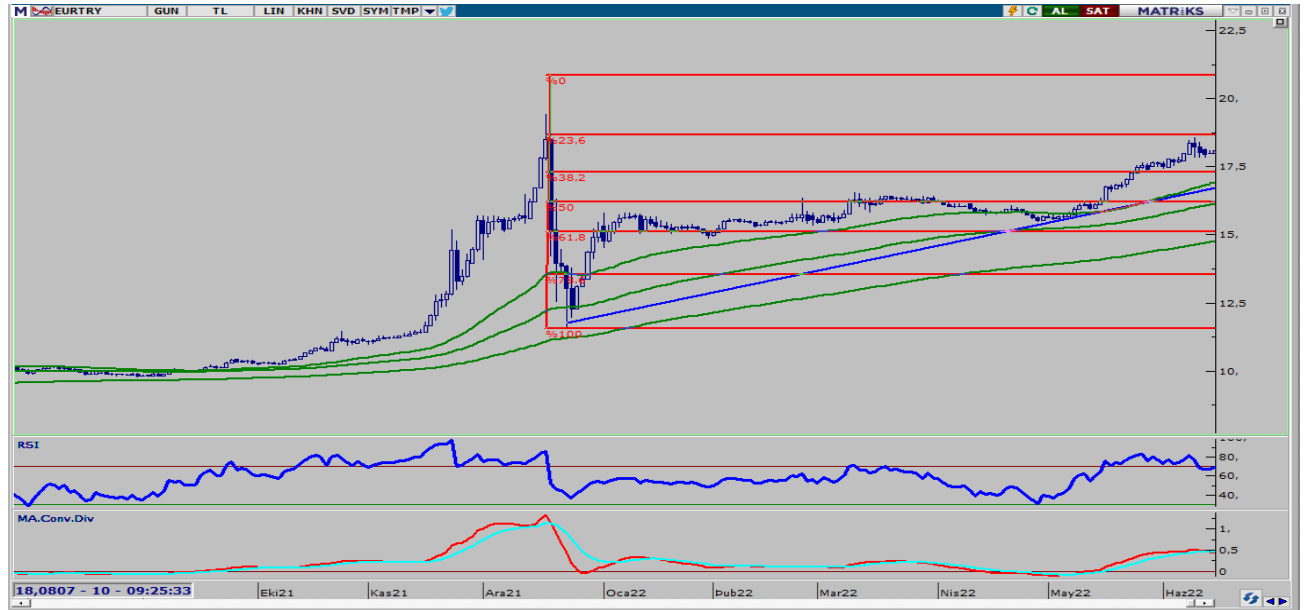


Kurda Cuma günü Borsa kapandıktan sonra BDDK dün akşam detaylı basın açıklaması yaptığı Türk Lirası kredilere getirilen koşullar sonrasında TL kredi kullanmak isteyen şirketler 15 milyon TL üzerinde yabancı para nakdi varlık bulunduramayacaklar. Bu açıklama sonrası kurda 16,50TL seviyelerine kadar geri çekilme yaşandığını gördük. Bugün yurt içinde kabine toplantısı ön plana çıkarken ABD'de ise dayanıklı mal siparişleri, Dallas Fed İmalat aktivite endeksi ve bekleyen konut satışları takip edilecek. Yaşanacak gelişmeler çerçevesinde kurda 16,50 ve 16,65 TL direnç seviyesinin takip edilebilir. Olası satış baskısı durumunda ise 16,16 ve 16,00 TL destek seviyeleri takip edilebilir.



EUR/TRY

27 Haziran 2022



Çaprazda Türk Lirası için Cuma günü BDDK tarafından açıklanan TL kredi kullanımı için 15 milyon TL karşılığı yabancı para nakdi varlık üstünde olmaması kararı Türk Lirası'nın güçlenmesine neden oldu. Paritede yaşanan yatay fiyatlam aile birlikte 17,35TL seviyelerine doğru geri çekilme yaşandığını görüyoruz. Portekiz'de ECB Başkanı Lagarde "Hızla değişen bir dünyada para politikası için zorluklar" konulu toplantıda açılış konuşması yapacak. Yurt içinde ise kabine toplantısını takip edeceğiz. Yaşanacak gelişmeler çerçevesinde kurda 17,35 ve 17,45 direnç seviyesinin takip edilmesi gerekiyor. Olası satış baskısında ise 17,17 ve 17,00 destek seviyeleri takip edilebilir.



EUR/USD

27 Haziran 2022



Paritede Cuma günü 1,05 altı test edilse de 1,05 üzerinde kalıcılık devam ediyor. Bugün Avrupa'da Lagarde açılış konuşması gerçekleştirirken, ABD'de dayanıklı mal siparişleri, Dallas Fed aktivite endeksi ve beklenen konut satışlarını takip edeceğiz. Genel olarak Avrupa'da faiz artış beklentileri Fed sonrasında daha erkene çekildiği anlaşılması 1,0450 aşağı kırılmadıkça geri çekilmelerin alış fırsatı olmaya devam edeceği bir döneme girildiğini gösteriyor. Bugün 1,05 geri çekilmeleri alış fırsatı olmaya devam ederken, 1,0580 yükselişleri gün içi kar al için uygun. Yaşanacak gelişmeler çerçevesinde paritede 1,0600 ve 1,0650 direnç, olası satış baskısında ise 1,0531 ve 1,0500 destek seviyeleri takip edilebilir.



ONS ALTIN

27 Haziran 2022

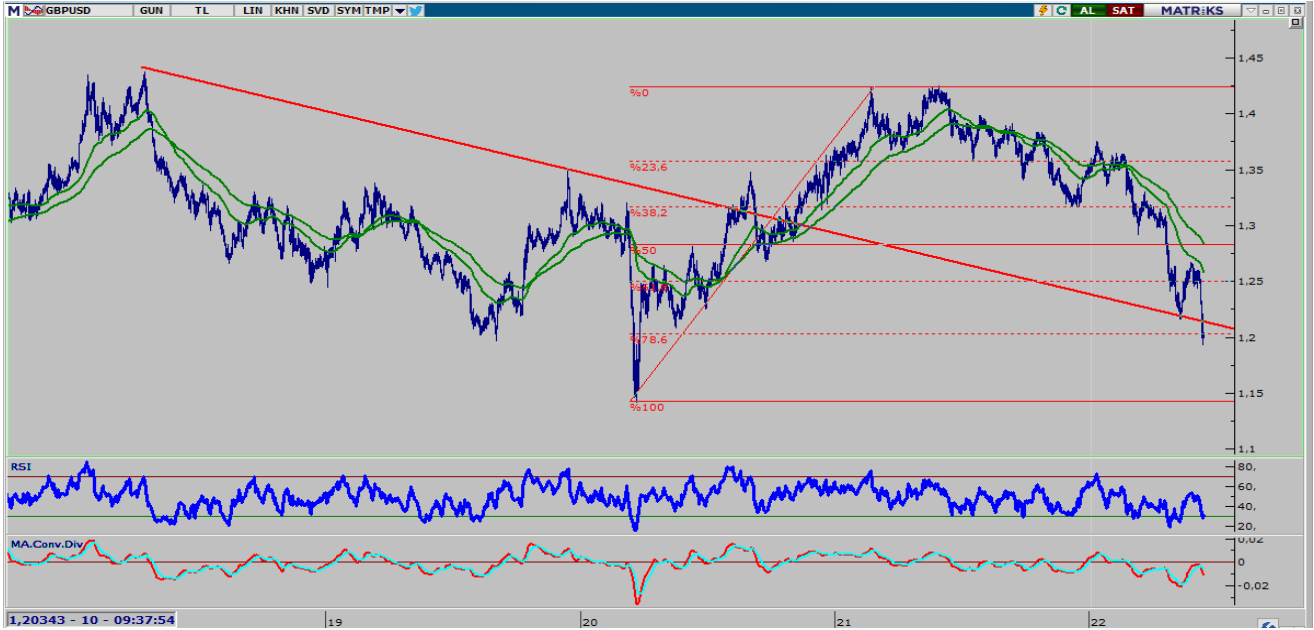


Ons altında aşağı yönlü baskı ve yukarı yönlü fiyatlamaların sınırlı kalması genel olarak devam ediyor. Teknik olarak giderek zayıflayan yükseliş beklentisi bir süre sonra aşağı yönlü kırılım gerçekleşmesine neden olabilir. Bugün ABD verilerini takip edeceğiz. Genel olarak yükselişlerin sınırlı kalmaya devam edeceğini düşünüyoruz. 1840\$ ve üzeri yükselişler ABD verileri ile birlikte kar al olarak düşünülebilir. Geri çekilmelerde 1820 ana destek bölgesi olmaya devam ederken olası 1820\$ geri çekilmeleri tepki hareketi için beklenebilir. Yaşanacak gelişmeler çerçevesinde ons altında 1.845 ve 1.854 direnç, olası satış baskısında ise 1.821 ve 1.810 destek seviyeleri takip edilebilir.



GBP/USD

27 Haziran 2022



Parite 1,22 üzerinde kapanışlarına devam ediyor. Son üç günde 1,22 altı test edildiği fiyatlamalar sonrasında ayukarı yönlü hareketlerinde sınırlı kalmaya devam ettiğini görüyoruz. ABD tahvillerinde aşağı yönlü hareketler olurken dolar endeksinde güçlü görüntü paritenin yukarı yönelmesine engel oluyor. Bugün İngiltere'de veri akışı sınırlı, ABD'de ise dayanıklı mal siparişleri, Dallas Fed aktivite endeksi ve beklenen konut satışları takip edilecek. 1,2230 seviyelerine geri çekilmeler alış fırsatı olmaya devam edecektir. Yaşanacak gelişmelerde paritede 1,2300 ve 1,2350 seviyesinin direnç, olası satış baskısının görülmesi durumunda ise 1,2250 ve 1,2200 seviyesi ise destek olarak takip edilebilir.



USD/JPY

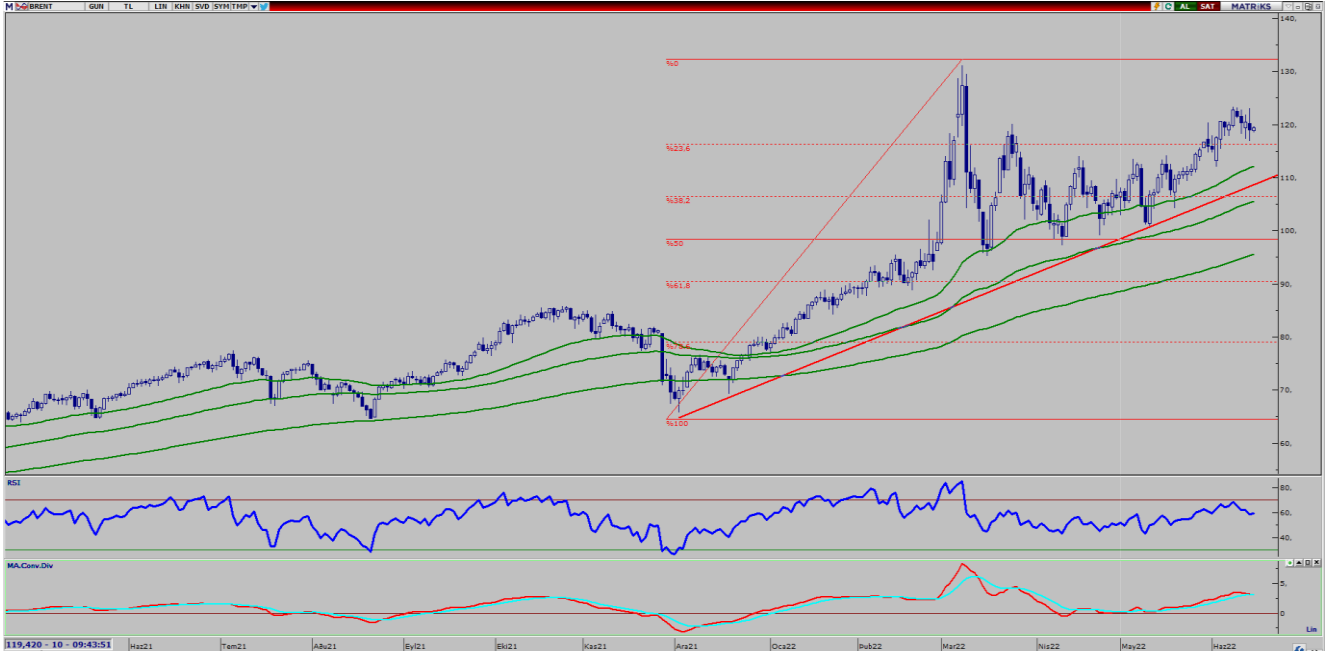


Japon yeni tarafında zayıf seyir, para politikasında yaşanan farklılıklardan ötürü devam ediyor. USD/JPY 8 günlük üssel hareketli ortalaması olan 134.97 seviyesinden işlem görüyor. Bu seviyenin altındaki günlük kapanışlarda satış baskısı bir miktar artabilir.. Bugün ABD'de dayanıklı mal siparişleri, Dallas Fed aktivite endeksi ve beklenen konut satışları takip edilecek. Dolar endeksi sınırlı geri çekilmeye 104,05 seviyesinden işlem görüyor. Yaşanacak gelişmeler çerçevesinde paritede 135 ve 136 seviyesi direnç, olası satış baskısının görülmesi durumunda 134 ve 133 seviyesi ise destek olarak takip edilebilir.



BRENT PETROL

27 Haziran 2022



Petrol fiyatları, resesyona endişelerine bağlı olarak talebin azalacağına yönelik beklentiler ile birlikte düşüşünü sürdürse de Cuma günü kapanış fiyatının üzerinde 109 dolar seviyelerinden işlem görüyor. 100 günlük ortalama olan 106 dolar seviyesinin üzerine çıkan Brentte bu seviye üzerindeki günlük kapanışlarda yukarı yönlü hareket başlayabilir. Yaşanacak gelişmeler çerçevesinde Brent petrolde 110 ve 111 dolar direnç; 107 ve 105 dolar ise destek olarak takip edilebilir.



GRAM ALTIN

27 Haziran 2022



Gram altında Cuma günü akşam açıklanan Türk Lirası kredilerde getirilen yeni koşullar ile birlikte kurda geri çekilme yaşanması ile üssel 50 GAO, ortalama olan 965TL seviyesine kadar aşağı yönlü hareket gördük. Bugün yurt içinde kabine toplantısını takip ederken, ABD verileri ons altın için önemli olabilir. Ons altında yatay aşağı yönlü hareketin devam etmesi ve kur tarafında 17TL yukarı yönlü geçilememesi kalıcı 1000TL altında fiyatlamaya neden olabilir. Yaşanacak gelişmeler çerçevesinde gram altında 1028 ve 1032 dolar direnç; 1011 ve 1000 dolar ise destek olarak takip edilebilir.

AHLATCI YATIRIM ARAŞTIRMA DEPARTMANI TARAFINDAN HAZIRLANMIŞTIR.
BİZİ SEÇTİĞİNİZ İÇİN TEŞEKKÜRLER.



/ahlatciyatirim

www.ahlatciyatirim.com

Hazırlayan;

Barış ÜRKÜN
Araştırma Müdürü

Uğurcan KAYA
Araştırma Uzmanı

2022 1.Çeyrek Müşteri K/Z Dağılımı: %23,91 Karda / %76,09 Zararda

İstanbul Genel Müdürlük Merkez Ofis:

Maslak Mahallesi, Taşyoncası Sokak T4a Blok
Kat: -1 NO:256 Maslak 34485 Sarıyer / İstanbul
Çağrı Merkezi: 444 0 968
0850 450 0066
tel: +90 212 304 1919
fax: +90 212 290 2141
Whatsapp: +90 538 406 7166
Email: bilgi@ahlatciyatirim.com.tr
Mersis No: 0010056453000026

Çorum Şube:

Gülabibey Mahallesi, Eğridere Sokak
No:17 Merkez-Çorum
Çağrı Merkezi: 444 0 968
0850 450 0066
tel: +90 364 211 1019
fax: +90 212 290 2141
Whatsapp: +90 538 406 7166
Email: bilgi@ahlatciyatirim.com.tr

Göktürk İrtibat Bürosu:

Göktürk Merkez Mahallesi, İstanbul Caddesi
Telekom Sokak No:2 İç Kapı
No:36 34077 Eyüpsultan/İstanbul
Çağrı Merkezi: 444 0 968
fax: +90 212 290 2141
Whatsapp: +90 538 406 7166
Email: bilgi@ahlatciyatirim.com.tr

Ankara İrtibat Bürosu

Söğütözü Caddesi No:2 Koç Kuleleri B Blok
No:16 Söğütözü Çankaya/Ankara
Çağrı Merkezi: 444 0 968
fax: +90 212 304 1908
Whatsapp: +90 534 799 3426
Email: bilgi@ahlatciyatirim.com.tr

ahlatcı
yatırım menkul değerler

Yatırımcı Dostu!

Burada yer alan yatırım bilgi, yorum ve tavsiyeler yatırım danışmanlığı kapsamında değildir. Yatırım danışmanlığı hizmeti, yetkili kuruluşlar tarafından kişilerin risk ve getiri tercihleri dikkate alınarak kişiye özel sunulmaktadır. Burada yer alan yorum ve tavsiyeler ise genel niteliktedir. Bu tavsiyeler mali durumunuz ile risk ve getiri tercihlerinize uygun olmayabilir. Bu nedenle, sadece burada yer alan bilgilere dayanarak yatırım kararı verilmesi beklentilerinize uygun sonuçlar doğurmayabilir.