

## HAFTALIK MODEL PORTFÖY

### 4.7.2022 – 15.7.2022

Hisse	02.07.2022 Kapanış Fiyatı	Portföye Eklendiği Tarih	Hedef Fiyat	Zarar Durdur Seviyesi	Hedef Fiyatlar İçin Yükseliş Marjı	F/K	Piyasa Değeri (Mn. TL)
ALKIM	21,44	01.07.2022	22,52-22,62	20,42-20,32	5,0%-5,5%	10,11	3.216
AYDEM	9,52	01.07.2022	10,00-10,04	9,07-9,02	5,0%-5,5%	40,69	6.712
OYAKC	12,74	01.07.2022	13,38-13,44	12,13-12,08	5,0%-5,5%	18,12	14.776
KORDS	52,55	01.07.2022	55,20-55,45	50,05-49,80	5,0%-5,5%	9,70	10.223
YKBNK	4,41	01.07.2022	4,63-4,65	4,20-4,18	5,0%-5,5%	2,29	37.251

Geçtiğimiz hafta portföyümüzde yer alan pay senetlerinden hedef fiyat aralığına AGHOL ulaşmıştır. Geçen hafta içinde gördüğü en yüksek seviyeye göre bir önceki hafta sonu kapanış değerine göre en yüksek getiriye sağlayan pay senetleri yüzde 9,2 yükseliş yaşayan AGHOL ile yüzde 6,4 yükselen ECILC olmuştur. 27 Haziran – 1 Temmuz kapanış fiyatlarına göre ise en yüksek getiriye sağlayan pay senedi yüzde 5,5 ile AGHOL olmuştur. Geçtiğimiz hafta boyunca XU100 %4,32 değer kaybederken, Ahlatcı Yatırım haftalık model portföydeki değer kaybı ise % 2,56 olmuştur. Geçtiğimiz hafta portföyümüzde yer alan pay senetlerinden ECILC - INDES - AGHOL - MGROS - ENJSA hisselerini model portföyümüzden çıkarırken, bu hisseler yerine ALKIM - AYDEM - OYAKC - KORDS - YKBNK hisselerini ekliyoruz. **Bayram haftasına denk gelmesi dolayısıyla model portföyümüz 2 haftalık olarak hazırlanmıştır.**

Hisse	24.06.2022 Kapanış Fiyatı	02.07.2022 Kapanış Fiyatı	Portföye Eklendiği Tarih	Hedef Fiyat	Zarar Durdur Seviyesi	Hedef Fiyatlar İçin Yükseliş Marjı	24.06.2022-02.07.2022 En Düşük	24.06.2022-02.07.2022 En Yüksek	Yükseliş Marjına Ulaşan/Geçen Hisse En Yüksekçe Göre Getiri	24.06.2022-02.07.2022 Kapanışlarına Göre Getiri
ECILC	10,19	10,19	24.06.2022	10,50-10,55	9,89-9,85	3,0%-3,5%	9,78	10,84	6,4%	0,0%
INDES	8,45	7,78	24.06.2022	8,70-8,75	8,20-8,16	3,0%-3,5%	7,70	8,40	-0,6%	-7,9%
AGHOL	47,08	49,66	24.06.2022	48,50-48,74	45,70-45,48	3,0%-3,5%	45,10	51,40	9,2%	5,5%
MGROS	51,30	48,62	24.06.2022	52,85-53,10	49,80-49,55	3,0%-3,5%	48,00	51,30	0,0%	-5,2%
ENJSA	14,38	13,64	24.06.2022	14,81-14,88	13,96-13,89	3,0%-3,5%	13,20	14,40	0,1%	-5,1%
<b>Ortalama:</b>									<b>3,02%</b>	<b>-2,56%</b>

17 Haziran– 24 Haziran XU100 Getiri **-4,32%**

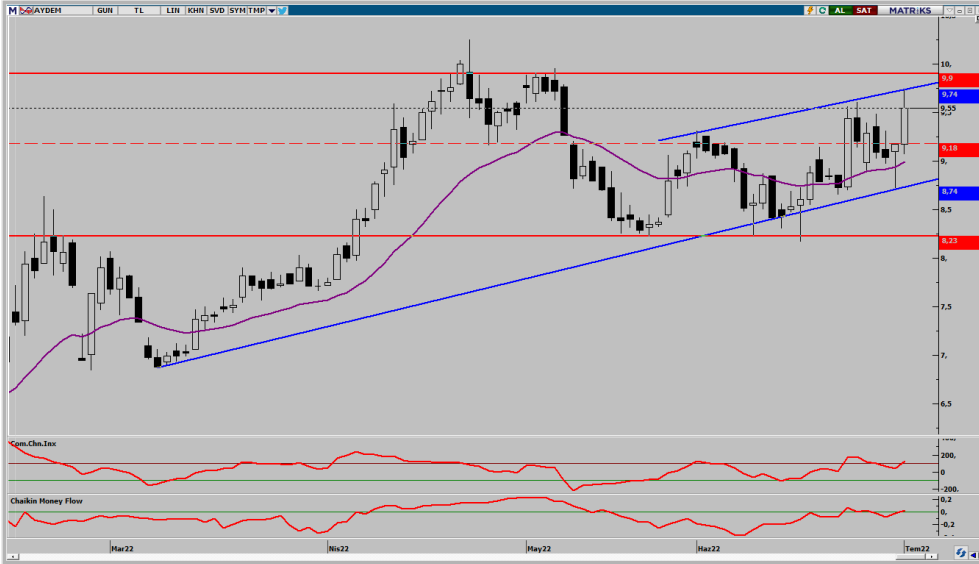


ALKİM Rasyolar	2022/1Q	2021/4Q	2021/3Q	2021/2Q	2021/1Q
Net Satışlar - Yıllık (Mn. TL)	1.445	1.096	905	815	780
Yurt İçi Satışlar - Çeyreklik (Mn. TL)	0	0	0	0	0
Yurt Dışı Satışlar - Çeyreklik (Mn. TL)	0	0	0	0	0
Net Kar - Yıllık (Mn. TL)	370	285	181	216	231
Brüt Kar Marjı (%)	32,69	33,09	19,28	25,74	31,37
FVAÖK (Mn. TL)	161	115	42	49	55
FVAÖK Marjı (%)	29,48	29,33	15,39	20,97	28,07
Net Kar Marjı (%)	21,66	36,22	9,85	13,37	24,55
Aktif Karlılık - Yıllık (%)	29,28	26,05	22,90	29,22	29,68
Öz Sermaye Karlılık - Yıllık (%)	50,71	42,54	35,39	45,64	47,94
Alacak Tahsilat Süresi	55,05	61,63	65,00	69,33	68,12
Stok İşleme Süresi - Yıllık	93,07	103,67	111,08	116,83	110,92
Ticari Borç Ödeme Süresi - Yıllık	69,25	65,13	36,41	50,40	58,49
Net İşletme Sermayesi (Mn TL)	245	204	282	314	125
Net Nakit (Mn. TL)	375	286	42	-22	142
Net Borç (Çeyreklik) (Mn. TL)	-87	-236	-56	164	14
Net Borç (Yıllık) (Mn. TL)	-347	-260	-23	32	-132
Net Borç/FVAÖK (%)	-0,95	-1,33	-1,64	-1,54	-1,46
F/K	10,11	10,20	14,36	11,34	12,34
Sektör F/K	16,81	14,94	24,87	23,55	49,40
F/DD	4,09	3,79	4,64	4,55	5,63
Sektör F/DD	6,56	6,77	6,41	6,63	8,57
FD/FVAÖK	7,82	8,69	11,43	10,24	10,50
Sektör FD/FVAÖK	14,43	16,95	15,08	14,76	18,90
Yabancı Para Pozisyonu (Mn. TL)	187	217	77	10	115

ALKİM	1.07.2022
Kapanış Fiyatı	21,44
Günlük Değişim (%)	3,38
Haftalık Değişim (%)	-7,59
Son 1 Yıl En Düşük	13,81
Son 1 Yıl En Yüksek	25,48
Son 1 Yıl İşlem Hacmi Değ. (%)	-57,87
Beta (Son 1 Yıl)	0,85
Piyasa Değeri (mn. TL.)	3.216,00
Halka Açıklık Oranı	44,00
Halka Açık Kısım Piyasa Değeri (mn. TL)	1.461,50
Sermaye (mn. TL)	150,00
Temettü Verimi (Son 5Y)	2,73

Performans (%)	Son 1 Ay	Son 3 Ay	Son 1 Yıl
ALKİM	-4,54	31,57	44,69
XU100	-4,87	31,55	78,02
Relatif Getiri (XU100)	0,32	0,01	-33,33

Piyasa Çarpanları	1Y	2Y	3Y
F/K	11,44	13,08	5,94
FD/FVAÖK	10,33	9,99	4,39
F/DD	4,60	5,18	2,09
FD/Satışlar	2,82	2,78	0,97

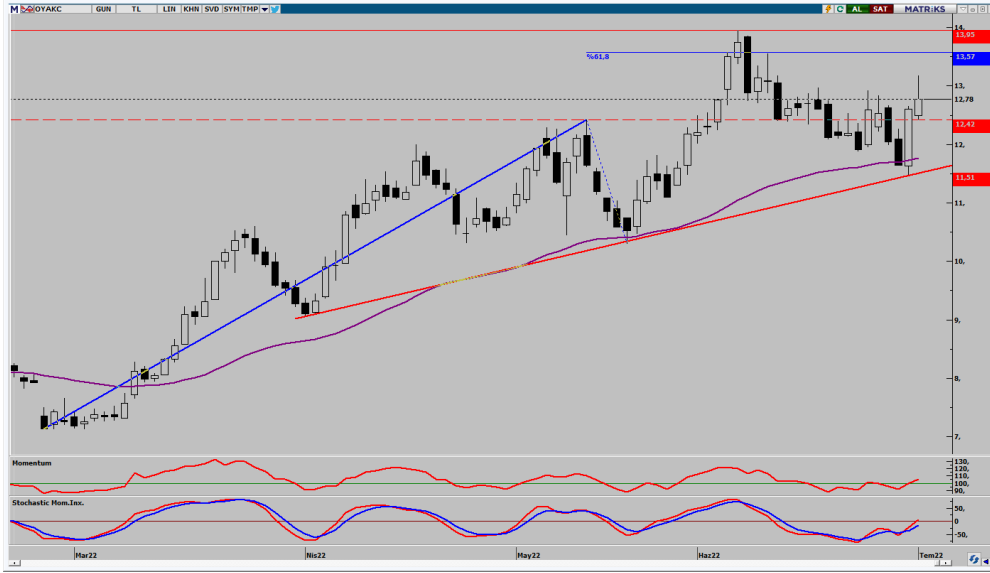


AYDEM	1.07.2022
Kapanış Fiyatı	9,52
Günlük Değişim (%)	3,70
Haftalık Değişim (%)	3,37
Son 1 Yıl En Düşük	5,90
Son 1 Yıl En Yüksek	10,25
Son 1 Yıl İşlem Hacmi Değ. (%)	297,40
Beta (Son 1 Yıl)	0,57
Piyasa Değeri (mn. TL.)	6.711,60
Halka Açıklık Oranı	18,00
Halka Açık Kısım Piyasa Değeri (mn. TL)	1.057,93
Sermaye (mn. TL)	705,00
Temettü Verimi (Son 5Y)	0,00

AYDEM Rasyolar	2022/1Q	2021/4Q	2021/3Q	2021/2Q	2021/1Q
Net Satışlar - Yıllık (Mn. TL)	1.832	1.241	1.129	1.141	1.245
Yurt İçi Satışlar - Çeyreklik (Mn. TL)	0	0	0	0	0
Yurt Dışı Satışlar - Çeyreklik (Mn. TL)	0	0	0	0	0
Net Kar - Yıllık (Mn. TL)	165	-120	247	-200	-264
Brüt Kar Marjı (%)	62,25	38,38	35,68	54,85	32,52
FVAÖK (Mn. TL)	681	224	196	283	167
FVAÖK Marjı (%)	80,27	66,90	70,73	75,93	65,10
Net Kar Marjı (%)	36,30	-38,43	-17,25	8,88	8,90
Aktif Karlılık - Yıllık (%)	0,93	-0,69	1,89	-1,64	-2,10
Öz Sermaye Karlılık - Yıllık (%)	2,24	-1,53	4,79	-3,78	-4,92
Alacak Tahsilat Süresi	54,31	20,76	15,31	17,75	17,07
Stok İşleme Süresi - Yıllık	3,73	4,54	4,97	5,15	5,27
Ticari Borç Ödeme Süresi - Yıllık	52,74	29,62	17,80	25,29	37,47
Net İşletme Sermayesi (Mn TL)	667	109	-12	26	17
Net Nakit (Mn. TL)	-8.693	-7.789	-4.955	-4.528	-4.498
Net Borç (Çeyreklik) (Mn. TL)	987	3.103	50	45	560
Net Borç (Yıllık) (Mn. TL)	9.545	8.558	5.455	5.405	5.360
Net Borç/FVAÖK (%)	6,90	10,98	12,05	11,85	10,54
F/K	40,69	0,00	19,74	0,00	0,00
Sektör F/K	74,20	62,82	45,50	22,31	56,38
F/DD	0,72	0,43	0,95	0,80	0,00
Sektör F/DD	5,92	4,60	2,84	2,19	2,62
FD/FVAÖK	11,75	14,66	13,05	11,97	0,00
Sektör FD/FVAÖK	29,07	34,08	25,03	17,78	16,54
Yabancı Para Pozisyonu (Mn. TL)	799	248	298	-5.406	-5.327

Performans (%)	Son 1 Ay	Son 3 Ay	Son 1 Yıl
AYDEM	4,04	60,00	55,30
XU100	-4,87	31,55	78,02
Relatif Getiri (XU100)	8,91	28,45	-22,71

Piyasa Çarpanları	1Y	2Y	3Y
F/K	0,00	0,00	0,00
FD/FVAÖK	12,07	0,00	0,00
F/DD	0,81	0,00	0,00
FD/Satışlar	3,79	0,00	0,00



OYAKC Rasyolar	2022/1Q	2021/4Q	2021/3Q	2021/2Q	2021/1Q
Net Satışlar - Yıllık (Mn. TL)	5.490	4.681	4.121	3.824	3.285
Yurt İçi Satışlar - Çeyreklik (Mn. TL)	1.303	1.203	934	908	679
Yurt Dışı Satışlar - Çeyreklik (Mn. TL)	355	331	237	235	173
Net Kar - Yıllık (Mn. TL)	815	725	642	647	510
Brüt Kar Marjı (%)	20,81	23,25	24,32	24,99	25,94
FVAÖK (Mn. TL)	298	316	263	255	196
FVAÖK Marjı (%)	17,95	20,67	22,59	22,37	23,12
Net Kar Marjı (%)	13,42	18,44	13,11	13,89	15,59
Aktif Karlılık - Yıllık (%)	17,30	16,39	15,84	16,43	23,67
Öz Sermaye Karlılık - Yıllık (%)	29,05	27,57	26,78	28,89	38,77
Alacak Tahsilat Süresi	74,88	79,50	83,23	84,94	89,78
Stok İşleme Süresi - Yıllık	67,83	61,83	58,78	52,24	52,40
Ticari Borç Ödeme Süresi - Yıllık	69,38	83,62	68,53	69,52	39,57
Net İşletme Sermayesi (Mn TL)	1.311	892	846	627	668
Net Nakit (Mn. TL)	-249	22	-70	36	-82
Net Borç (Çeyreklik) (Mn. TL)	264	-131	99	-157	-116
Net Borç (Yıllık) (Mn. TL)	255	-10	121	22	179
Net Borç/FVAÖK (%)	0,22	0,25	0,27	0,30	0,39
F/K	18,12	12,63	11,98	12,13	16,23
Sektör F/K	40,44	27,77	32,10	24,26	35,52
F/DD	4,62	3,08	2,83	3,07	3,43
Sektör F/DD	3,78	4,07	3,59	3,88	5,32
FD/FVAÖK	13,27	8,88	8,30	9,27	12,96
Sektör FD/FVAÖK	21,54	21,19	19,58	22,77	35,71
Yabancı Para Pozisyonu (Mn. TL)	0	-36	25	22	55

OYAKC	1.07.2022
Kapanış Fiyatı	12,74
Günlük Değişim (%)	1,11
Haftalık Değişim (%)	1,19
Son 1 Yıl En Düşük	6,32
Son 1 Yıl En Yüksek	13,95
Son 1 Yıl İşlem Hacmi Değ. (%)	-42,59
Beta (Son 1 Yıl)	0,83
Piyasa Değeri (mn. TL.)	14.775,77
Halka Açıklık Oranı	27,00
Halka Açık Kısım Piyasa Değeri (mn. TL)	3.948,50
Sermaye (mn. TL)	1.159,79
Temettü Verimi (Son 5Y)	5,80

Performans (%)	Son 1 Ay	Son 3 Ay	Son 1 Yıl
OYAKC	4,43	61,27	86,80
XU100	-4,87	31,55	78,02
Relatif Getiri (XU100)	9,29	29,71	8,79
Piyasa Çarpanları	1Y	2Y	3Y
F/K	12,22	112,69	6,21
FD/FVAÖK	9,34	31,06	3,09
F/DD	3,09	4,59	1,44
FD/Satışlar	2,07	3,88	0,26



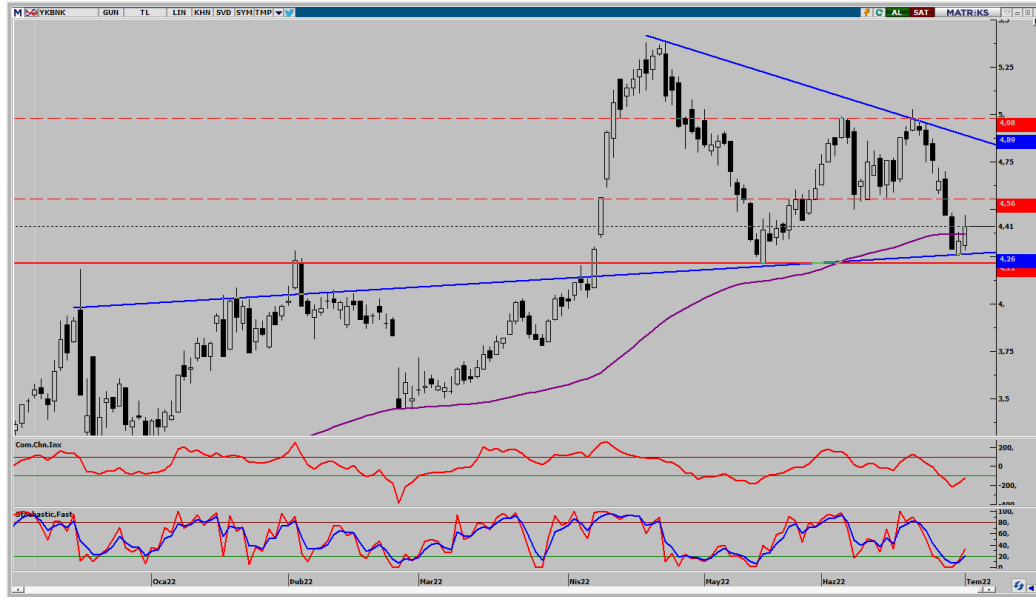
KORDS Rasyolar	2022/1Q	2021/4Q	2021/3Q	2021/2Q	2021/1Q
Net Satışlar - Yıllık (Mn. TL)	10.537	7.891	6.640	5.733	4.852
Yurt İçi Satışlar - Çeyreklik (Mn. TL)	0	0	0	0	0
Yurt Dışı Satışlar - Çeyreklik (Mn. TL)	0	0	0	0	0
Net Kar - Yıllık (Mn. TL)	1.195	856	615	468	233
Brüt Kar Marjı (%)	24,88	20,82	21,74	22,83	23,25
FVAÖK (Mn. TL)	788	356	309	285	268
FVAÖK Marjı (%)	18,94	13,18	15,54	16,86	17,70
Net Kar Marjı (%)	10,03	10,01	7,11	13,32	8,72
Aktif Karlılık - Yıllık (%)	8,39	7,11	6,35	5,26	2,88
Öz Sermaye Karlılık - Yıllık (%)	23,06	19,64	18,17	15,31	8,64
Alacak Tahsilat Süresi	79,74	81,09	76,10	77,23	76,89
Stok İşleme Süresi - Yıllık	112,96	113,57	104,05	110,43	126,55
Ticari Borç Ödeme Süresi - Yıllık	68,02	76,79	56,01	50,92	66,90
Net İşletme Sermayesi (Mn TL)	4.799	3.628	2.264	2.093	1.859
Net Nakit (Mn. TL)	-4.012	-3.515	-2.338	-2.294	-2.072
Net Borç (Çeyreklik) (Mn. TL)	664	1.417	51	37	205
Net Borç (Yıllık) (Mn. TL)	4.903	4.239	2.822	2.771	2.734
Net Borç/FVAÖK (%)	2,82	4,03	4,58	5,71	7,12
F/K	9,70	7,97	8,83	8,89	21,14
Sektör F/K	12,00	12,49	12,66	14,96	26,88
F/DD	1,66	1,17	1,42	1,16	1,60
Sektör F/DD	5,68	5,33	5,60	7,64	10,58
FD/FVAÖK	8,71	8,51	7,23	7,73	10,91
Sektör FD/FVAÖK	13,73	15,42	13,73	17,88	26,17
Yabancı Para Pozisyonu (Mn. TL)	-1.160	-69	-101	59	146

## KORDS 1.07.2022

Kapanış Fiyatı	52,55
Günlük Değişim (%)	6,42
Haftalık Değişim (%)	-2,69
Son 1 Yıl En Düşük	18,72
Son 1 Yıl En Yüksek	59,55
Son 1 Yıl İşlem Hacmi Değ. (%)	50,58
Beta (Son 1 Yıl)	1,15
Piyasa Değeri (mn. TL.)	10.222,50
Halka Açıklık Oranı	28,00
Halka Açık Kısım Piyasa Değeri (mn. TL)	2.915,30
Sermaye (mn. TL)	194,53
Temettü Verimi (Son 5Y)	3,01

Performans (%)	Son 1 Ay	Son 3 Ay	Son 1 Yıl
KORDS	7,46	70,76	163,94
XU100	-4,87	31,55	78,02
Relatif Getiri (XU100)	12,33	39,21	85,92

Piyasa Çarpanları	1Y	2Y	3Y
F/K	9,10	10,82	6,78
FD/FVAÖK	7,84	8,37	4,99
F/DD	1,19	1,03	1,13
FD/Satışlar	0,69	0,53	0,47



## YKBNK 1.07.2022

Kapanış Fiyatı	4,41
Günlük Değişim (%)	1,85
Haftalık Değişim (%)	-7,35
Son 1 Yıl En Düşük	2,12
Son 1 Yıl En Yüksek	5,38
Son 1 Yıl İşlem Hacmi Değ. (%)	100,40
Beta (Son 1 Yıl)	1,07
Piyasa Değeri (mn. TL.)	37.251,50
Halka Açıklık Oranı	30,00
Halka Açık Kısım Piyasa Değeri (mn. TL)	11.919,20
Sermaye (mn. TL)	8.447,05
Temettü Verimi (Son 5Y)	0,00

Performans (%)	Son 1 Ay	Son 3 Ay	Son 1 Yıl
YKBNK	-6,96	33,52	106,08
XU100	-4,87	31,55	78,02
Relatif Getiri (XU100)	-2,10	1,97	28,06

Piyasa Çarpanları	1Y	2Y	3Y
F/K	2,93	5,46	4,80
F/DD	0,35	0,46	0,54

**AHLATCI YATIRIM ARAŞTIRMA DEPARTMANI TARAFINDAN HAZIRLANMIŞTIR**

**BİZİ TERCİH ETTİĞİNİZ İÇİN TEŞEKKÜR EDERİZ**

**İSTANBUL MERKEZ**

Maslak Mahallesi Taşyoncası Sokak T4 Blok Kat -1  
No: 256 Maslak 1453 Sarıyer/İstanbul

Telefon: 444 0 968 – 0850 450 0066 – 0212 304 1919

**ÇORUM ŞUBE**

Yeniyo Mahallesi Eğridere Caddesi No:17/1 ÇORUM

Telefon: 444 0 968

**ANKARA İrtibat Bürosu**

Söğütözü Caddesi No:2 Koç Kuleleri B Blok  
No:16 Söğütözü Çankaya/Ankara

Telefon: 444 0 968 – 0212 304 19 08

**GÖKTÜRK İrtibat Bürosu**

Göktürk Merkez Mahallesi, İstanbul Caddesi  
Telekom Sokak No:2 İç Kapı No: 36 Eyüpsultan/İstanbul

Telefon: 0212 920 2141

**Hazırlayanlar**

**Tonguç Erbaş / Genel Müdür Yardımcısı**  
**Barış Ürkün / Araştırma Müdürü**  
**Uğurcan Kaya / Araştırma Uzman Yardımcısı**  
**Makbule Deniz / Araştırma Uzman Yardımcısı**



Mersis No: 0010056453000026

[www.ahlatciyatirim.com.tr](http://www.ahlatciyatirim.com.tr)

Sermaye Piyasası Kurulunun "Yatırım Hizmetleri ve Faaliyetleri İle Yan Hizmetlere İlişkin Esaslar" Hakkında Tebliği Uyarınca Yayınlanması Zorunlu Olan  
**Uyarı Notu:** Burada yer alan her türlü yatırım bilgi, yorum ve tavsiyeleri yatırım danışmanlığı kapsamında değildir. Yatırım danışmanlığı hizmeti, yetkili kuruluşlar tarafından kişilerin risk ve getiri tercihleri dikkate alınarak kişiye özel sunulmaktadır. Burada yer alan yorum ve tavsiyeler ise genel niteliktedir. Bu tavsiyeler mali durumunuz ile risk ve getiri tercihlerinize uygun olmayabilir. Bu nedenle, sadece burada yer alan bilgilere dayanarak yatırım kararı verilmesi beklentilerinize uygun sonuçlar doğurmayabilir.

Yatırımın Merkezi