



ABD TÜFE VERİSİ SONRASI PİYASALAR DALGALANDI

Borsa İstanbul önceki işlem günü %1,07 düşüşle ile 2.408,08 seviyesinden kapatırken işlem hacmi ise 23,08 milyar TL olarak gerçekleşti. Endeks gün içi en yüksek 2.440,98 seviyesini görürken en düşük 2.387,89 seviyesini gördü. Yurtdışı piyasalara bakıldığında ABD'de Dow Jones %0,67, S&P 500 %0,45 ve Nasdaq %0,15 düşüşle kapattı. Avrupa Piyasalarında FTSE 100 %0,74, CAC 40 %0,73, DAX %1,16 düşüşle kapattı. Asya piyasasının ilk işlemlerinde alıcılı seyir gözleniyor.

ABD'de Tüketici Fiyat Endeksi (TÜFE), haziranda aylık yüzde 1,3 artarak yıllık bazda ise yüzde 8,8 artması beklenirken yüzde 9,1 artarak rekor tazeledi. Çekirdek enflasyon yüzde 6'dan yüzde 5,9'a sınırlı gerileme kaydetti. Beklentiyi aşan TÜFE sonrası piyasalarda oynaklık arttı.

ABD Başkanı Joe Biden, haziran ayı enflasyonunun ülkede kabul edilemez derecede yüksek olduğunu ancak benzin fiyatlarındaki son düşüşün etkisini yansıtmadığından güncelliğini yitirdiğini ifade etti.

ABD Merkez Bankası (Fed), Bej Kitap raporunun temmuz sayısını yayımladı. Raporda ülkenin birkaç bölgesinde talepte yavaşlama belirtilerinin arttığını, bazı bölgelerde ise artan resesyon riskine ilişkin endişelere dikkat çekildiğini bildirdi.

Uluslararası Para Fonu (IMF) Başkanı Kristalina Georgieva, son göstergelerin zayıf bir ikinci çeyreğe işaret ettiğini belirterek, 2022 ve 2023 yılları için küresel ekonomik büyüme tahminlerinde daha fazla düşüşün öngörüldüğünü ifade etti.

Uluslararası kredi derecelendirme kuruluşu Moody's, Bankacılık Düzenleme ve Denetleme Kurulu'nun (BDDK) döviz varlığı olan şirketlerin TL kredi kullanımına sınırlama getirilen düzenlemenin bankacılık sektörünün kredi notu için negatif olduğunu açıkladı.

Milli Savunma Bakanı Akar, Ukrayna tahlılına ilişkin dördüncü toplantıda İstanbul'da tarafların temsilcilerinin bulunacağı koordinasyon merkezi oluşturulması konusunda mutabık kaldığını açıkladı. BM Genel Sekreteri Antonio Guterres ise "Bir sonraki adımın bizi resmi anlaşmaya ulaştırmasını umuyoruz" diye konuştu.

BOTAŞ, sıvılaştırılmış doğalgaz alımı için Deutsche Bank'tan 929 milyon dolar kredi aldı.

Bugün ABD'de işsizlik haklarından yararlanma başvuruları, ÜFE verisi ve FED üyesi Waller'ın konuşması takip ediliyor olacak.

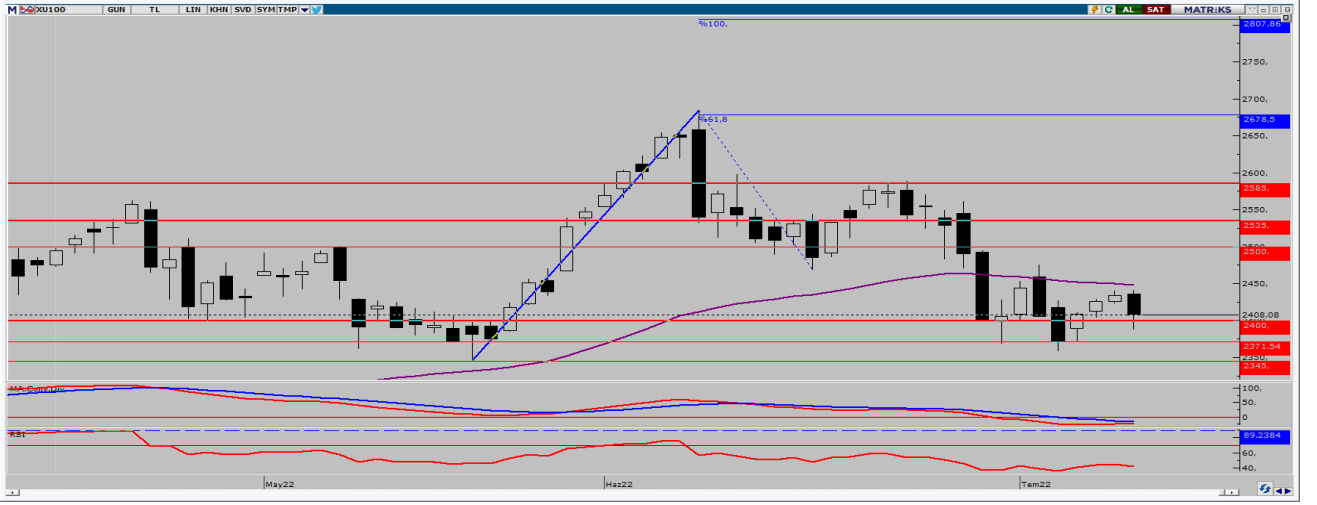
EKONOMİK TAKVİM

ZAMAN	ÜLKE	ÖNEM	VERİ	BEKLENTİ	ÖNCEKİ	PERİYOT
10:00	Türkiye	***	Sanayi Üretimi (Yıllık)	8,00%	10,80%	Mayıs
10:00	Türkiye	***	Türkiye Perakende Satışları (Yıllık)		14,7%	
15:30	ABD	***	İşsizlik Haklarından Yararlanma Başvuruları	235K	235K	
15:30	ABD	***	Üretici Fiyat Endeksi (ÜFE) (Aylık)	0,80%	0,80%	Haziran
15:30	ABD	***	Üretici Fiyat Endeksi (ÜFE) (Yıllık)	10,70%	10,8%	



XU100

14 Temmuz 2022



Endeks önceki işlem gününde yüzde 1,07 düşüşle 2.408,08 seviyesinde tamamladı. Endekste 35 hisse yükselirken 63 hisse düşüş gösterdi. BIST toplam işlem hacmi 23 milyar TL olurken, BIST BANKA yüzde 1,01, BIST SINAI yüzde 1,37 düşüş, BIST TEKNOLOJİ yüzde 0,49, BIST HİZMETLER ise yüzde 1,04 yükseliş göstermiştir. Endeksin gün içerisinde görmüş olduğu en yüksek ve en düşük seviyeleri sırasıyla 2.440,98 ve 2.387,89 seviyeleri olurken 10 günlük üssel hareketli ortalaması olan 2.433 seviyesinin altında kapattı. Endeksin 10 günlük üssel hareketli ortalamasının üstünde kapanışların gelmesi durumunda ilk olarak 2.462 seviyesi sonrasında 2.478 seviyeleri önemli direnç seviyeleri olarak takip edilebilir. Gün içerisinde yurt içi ve yurt dışı kaynaklı olumsuz haber akışının gelmesi durumunda aşağı yönlü hareketlerde ilk olarak 2.370 seviyesi sonrasında 100 günlük üssel hareketli ortalama olan 2.340 seviyeleri önemli destek seviyeleri olarak takip edilebilir.

Dirençler: 2.462– 2.478

Destekler: 2.370 – 2.340



ENDEKS 30 KONTRATI

14 Temmuz 2022



Ağustos ayı vadeli kontrat önceki işlem gününü yüzde 2,89 düşüşle günü 2.644 seviyesinde tamamladı. Kontrat önceki işlem günü en yüksek 2.724 seviyesini görürken en düşük ise, 2.610 seviyesini gördü. Kontrat günü 100 günlük üssel hareketli ortalamasının altında kapanış yaparak 2.644 seviyesinden günü kapattı. Kontratın 100 günlük ve 50 günlük üssel hareketli ortalamasının üzerinde kapanışlar yapması durumunda yukarı yönlü hareketin hızlanabileceği göz önünde bulundurulmalıdır. Yükseliş yönlü hareketlerde ilk olarak 2.765 seviyesi ardından 2.884 seviyesi direnç olarak takip edilebilir. Kontratın yukarıda belirtilen üssel hareketli ortalamaların altında kalması ve gün içerisinde yurt içi ve yurt dışı kaynaklı olumsuz haberlerin gelmesi durumunda aşağı yönlü hareketlerde 2.635 seviyesi ardından 2.600 seviyeleri destek olarak takip edilebilir.

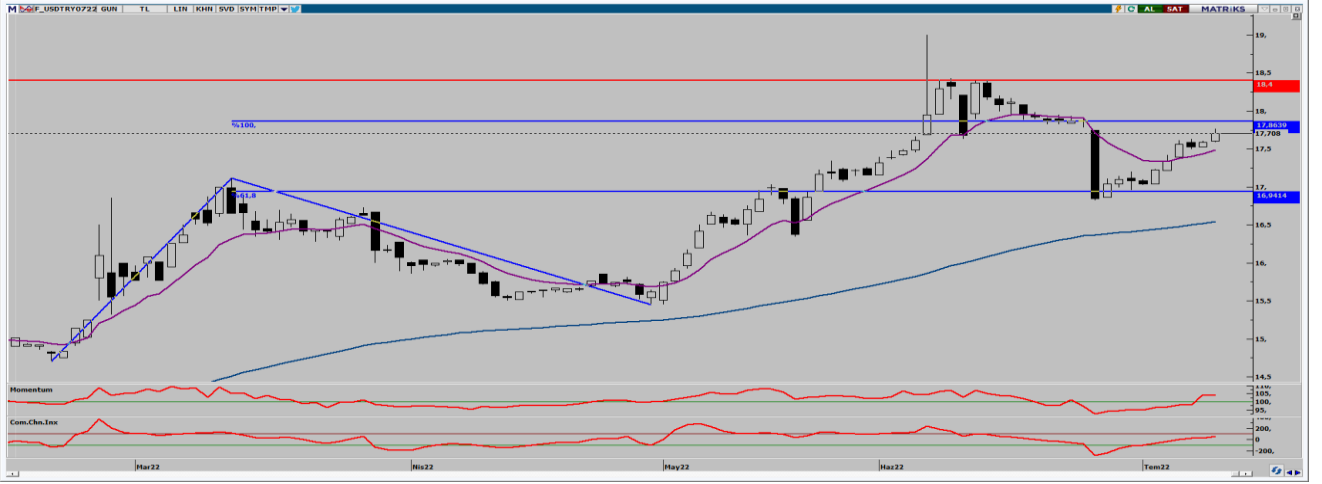
Dirençler: 2.765 – 2.884

Destekler: 2.635 – 2.600



USD/TRY KONTRATI

14 Temmuz 2022



Temmuz ayı vadeli kontrat önceki işlem gününde %0,69 yükselişle 17,708 TL seviyesinde tamamladı. En yüksek 17,7642 TL seviyesini görürken en düşük 17,59 TL seviyesini gördü. Teknik olarak baktığımızda 13 Temmuz Çarşamba günü 10 ve 22 günlük üssel hareketli ortalamasının üstünde kapanış yapan kontrat yukarı yönlü hareketlerde ilk etapta 17,75 TL seviyesi direnç olarak takip edilebilir. Kontratın gün içerisinde yaşanabilecek gelişmeler çerçevesinde yukarıda belirtilen üssel hareketli ortalamaların altında kapanışlar yapması durumunda ilk etapta 17,50 TL seviyesi güçlü destek seviyesi olarak takip edilmelidir. Kontratın 17,75 TL fiyat seviyesinin üzerinde kapanışlar yapması durumunda ise 17,90 TL seviyesi önem arz etmektedir. Aşağı yönlü hareketlerde ise 17,50 TL ardından kontratın 50 günlük üssel hareketli ortalaması olan 17,20 TL seviyesi destek olarak takip edilebilir.

Dirençler: 17,75 – 17,90
Destekler: 17,50 – 17,20



ONS ALTIN KONTRATI

14 Temmuz 2022



Ağustos ayı ons altın vadeli kontrat önceki işlem gününü 1.743 seviyesinde tamamladı. Uzun süredir 22 günlük üssel hareketli ortalamasının altında seyreden kontrat hafta başı gelen satış baskının ardından düşüşüne devam ederek 1.715 seviyelerine kadar geri çekildi. Aşağı yönlü hareketlerde sırasıyla 1.715 ve 1.700 seviyeleri destek seviyeleri olarak takip edilebilir. Gün içerisinde yaşanabilecek gelişmeler çerçevesinde kontratın 10 ve 22 günlük üssel hareketli ortalamasını yukarı yönlü kırması durumunda yukarı yönlü hareket ivme kazanabilir. Bu durumda ise ilk etapta 1.780 seviyesi sonrasında ise 22 günlük üssel hareketli ortalaması olan 1.810 seviyesi önemli direnç olarak takip edilebilir.

Dirençler: 1.780- 1.810
Destekler: 1.715- 1.700



BIOEN – Şirket bağlı ortaklığı İzmir Doğu Star'ın işletmecisi olduğu Bergama Çöp Gaz Elektrik Üretim Tesisinin 5,656 MWe olan kurulu gücünün 7,070 MWe ye çıkarılması yapılan başvurunun EPDK tarafından kabul gördüğü açıklandı.

GESAN – Şirketin %70 bağlı ortaklığı Europower'ın Kuzey Irak'ta yerleşik bir firmadan 0,62 milyon dolarlık Transformatör ve Orta Gerilim Hücre siparişi aldığı açıklandı.

KRPLS – Şirket paylarının halka arzında talepler 20 – 21 – 22 Temmuz'da toplanacak.

AHLATCI YATIRIM ARAŞTIRMA DEPARTMANI TARAFINDAN HAZIRLANMIŞTIR.
BİZİ SEÇTİĞİNİZ İÇİN TEŞEKKÜRLER.

Hazırlayan; Barış ÜRKÜN
Araştırma Müdürü
Uğurcan KAYA
Araştırma Uzmanı



/ahlatciyatirim

www.ahlatciyatirim.com.tr

İstanbul**Genel Müdürlük Merkez Ofis:**

Maslak Mahallesi, Taşyoncası
Sokak T4a Blok Kat: -1 NO:256
Maslak 34485 Sarıyer / İstanbul
Çağrı Merkezi: 444 0 968
0850 450 0066
tel: +90 212 304 1919
fax: +90 212 290 2141
Whatsapp: +90 538 406 7166
Email: bilgi@ahlatciyatirim.com.tr
Mersis No: 0010056453000026

Ankara İrtibat Bürosu:

Söğütözü Caddesi No:2 Koç Kuleleri B Blok No:16 Söğütözü
Çankaya/Ankara
Çağrı Merkezi: 444 0 968
fax: +90 212 304 1908
Whatsapp: +90 534 799 3426
Email: bilgi@ahlatciyatirim.com.tr

Çorum Şube:

Gülabibey Mahallesi, Eğridere
Sokak No:17 Merkez-Çorum
Çağrı Merkezi: 444 0 968
0850 450 0066
tel: +90 364 211 1019
fax: +90 212 290 2141
Whatsapp: +90 538 406 7166
Email: bilgi@ahlatciyatirim.com.tr

Göktürk İrtibat Bürosu:

Göktürk Merkez Mahallesi, İstanbul Caddesi Telekom Sokak No:2
İç Kapı No:36 34077 Eyüpsultan/İstanbul
Çağrı Merkezi: 444 0 968
fax: +90 212 290 2141
Whatsapp: +90 538 406 7166
Email: bilgi@ahlatciyatirim.com.tr